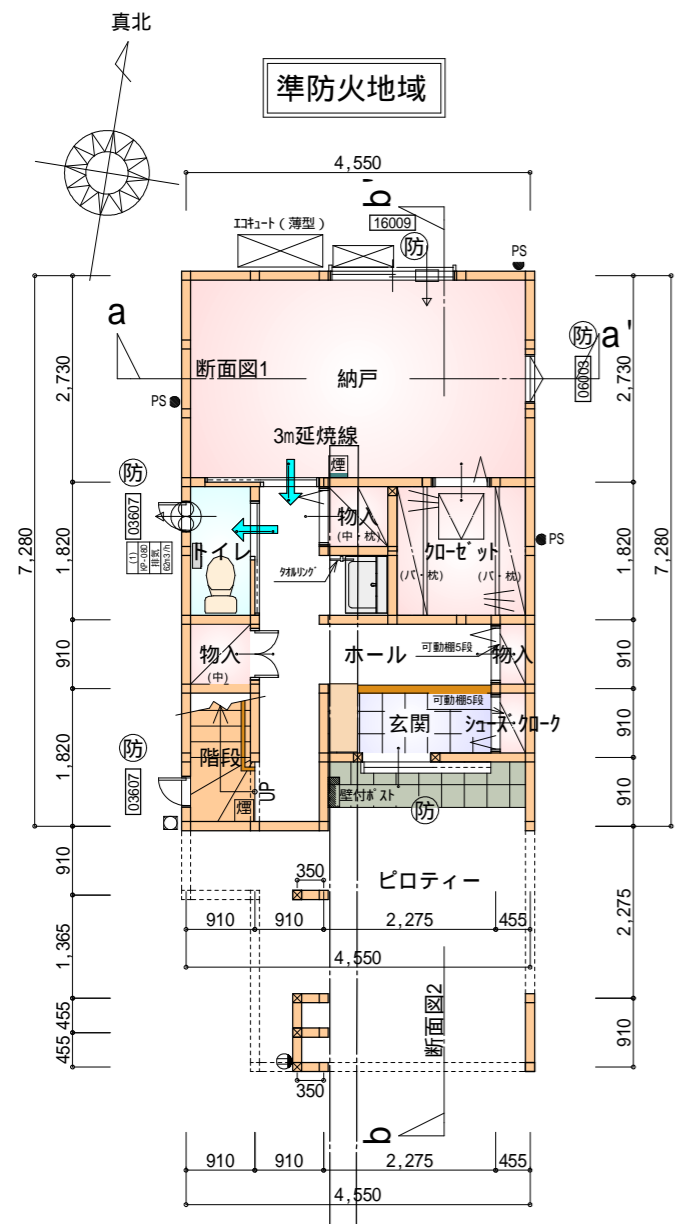


トータル面積表 (m ²)	
敷地面積	89.20
建築面積	45.03
床面積 1階	30.63
2階	42.23
3階	42.23
延床面積	115.09
建築率	(45.03/89.20) × 100 = 50.49%
容積率	(115.09/89.20) × 100 = 129.03%

道路斜線
 (3270+5950) × 1.5 = 13830
 軒先高さ: 8879mm + 道路中心との高低差mm75mm = 8954mm
 8954mm < 13830mm 明らかに適法
 北側斜線・隣地斜線: 明らかに適法
 平均地盤面: 算定不要
 雨水: 公共下水道へ接続(合流式)

給湯器の取り付けは、H12建設省告示第1388号による。
 電気設備は、電気技術基準に関する省令に定める工法により設ける。
 (法32条、電気事業法39条第1項、電気設備に関する技術基準を定める省令)

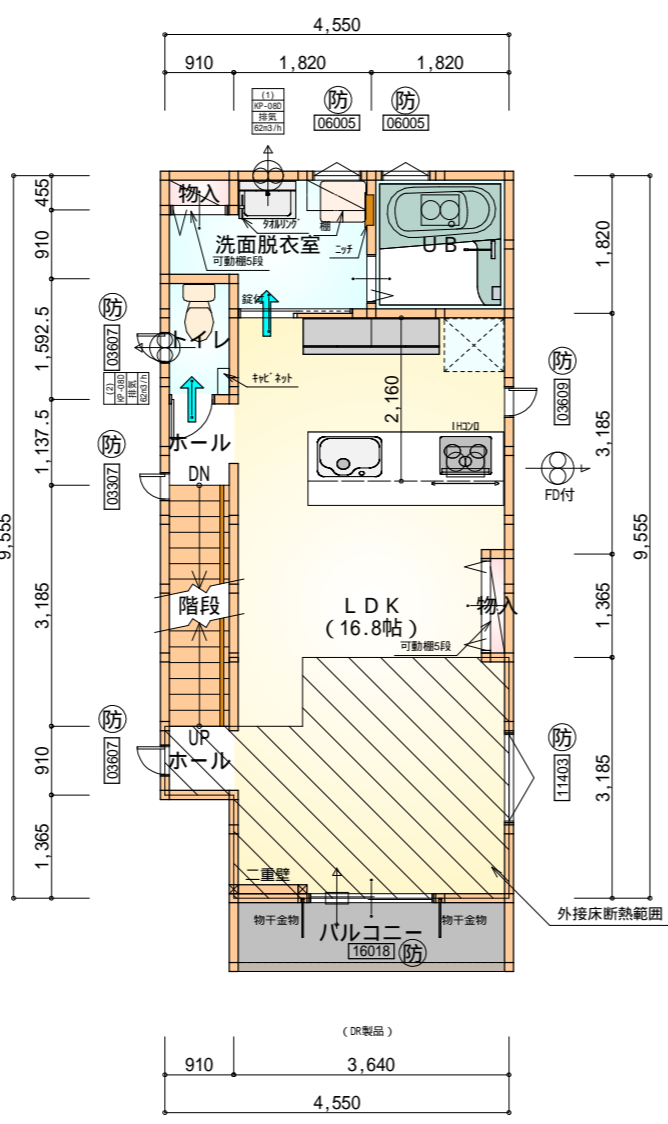
配置図 S:1/100



令第125条における居室から屋外への出口までの歩行距離100m以内

部屋名	面積	m ² (帖)
加ゼット	3.312	(2.0)
物入	0.828	(0.5)
玄関	2.070	(1.3)
シューズ加ーク	0.414	(0.3)
物入	0.414	(0.3)
ホール	7.039	(4.3)
トイレ	1.656	(1.0)
階段	1.656	(1.0)
物入	0.828	(0.5)
納戸	12.422	(7.5)
合計	30.63	(18.7)

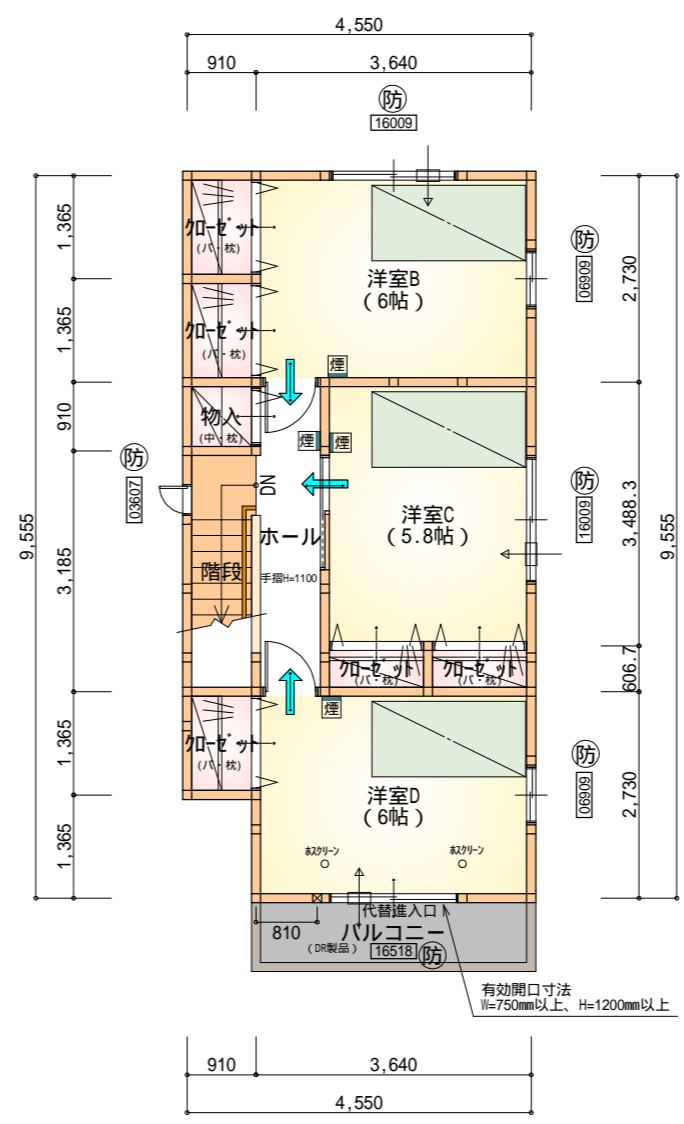
1階 平面図 S:1/100



すべて延焼線の範囲内
令第120条における居室から階段までの歩行距離50m以内

部屋名	面積	m ² (帖)
UB	3.312	(2.0)
洗面脱衣室	4.141	(2.5)
物入	0.414	(0.3)
物入	0.414	(0.3)
トイレ	1.449	(0.9)
LDK	27.741	(16.8)
ホール	1.035	(0.6)
ホール	0.828	(0.5)
階段	2.898	(1.8)
合計	42.23	(25.7)

2階 平面図 S:1/100



すべて延焼線の範囲内
令第120条における居室から階段までの歩行距離50m以内

部屋名	面積	m ² (帖)
加ゼット	1.242	(0.8)
加ゼット	1.242	(0.8)
加ゼット	1.242	(0.8)
加ゼット	0.828	(0.5)
加ゼット	0.828	(0.5)
洋室D	9.937	(6.0)
洋室C	9.523	(5.8)
階段	2.898	(1.8)
ホール	3.726	(2.3)
洋室B	9.937	(6.0)
物入	0.828	(0.5)
合計	42.23	(25.8)

3階 平面図 S:1/100

* 凡例

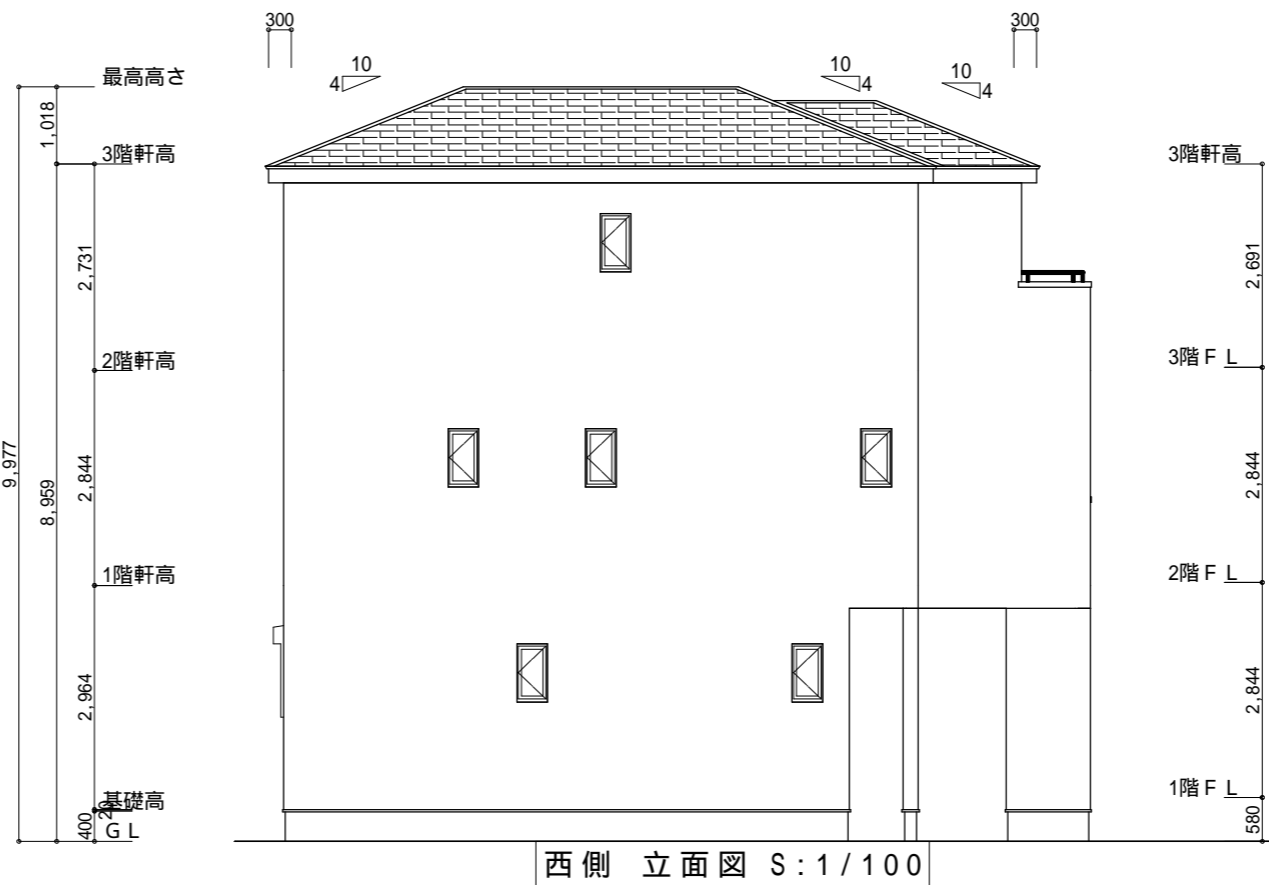
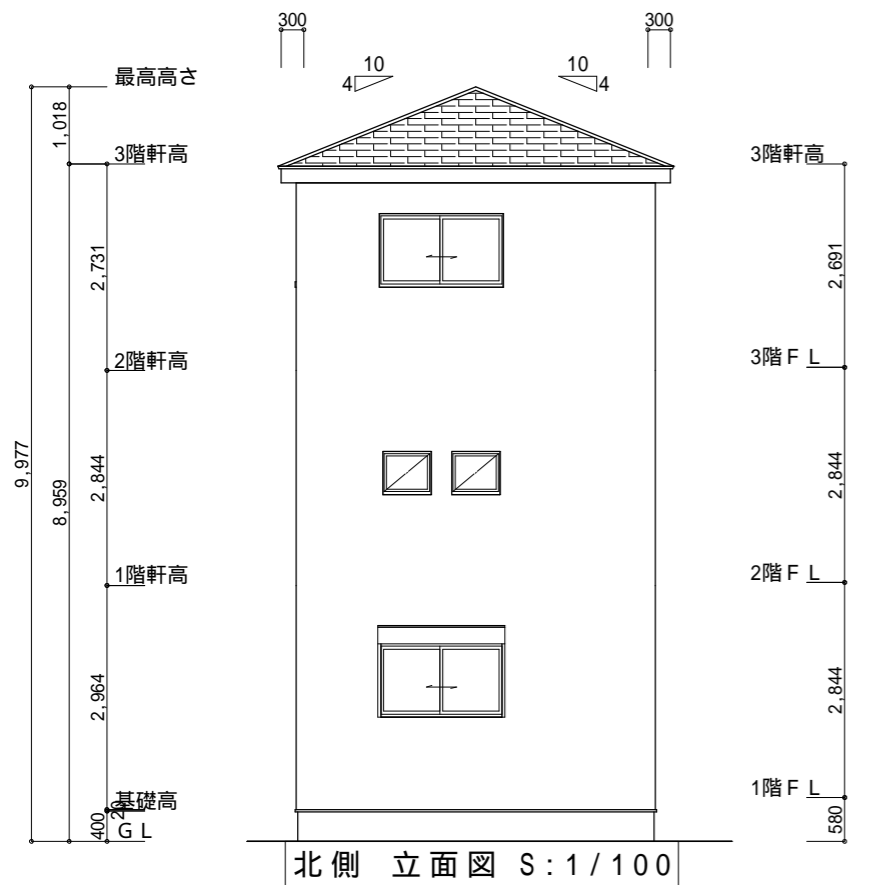
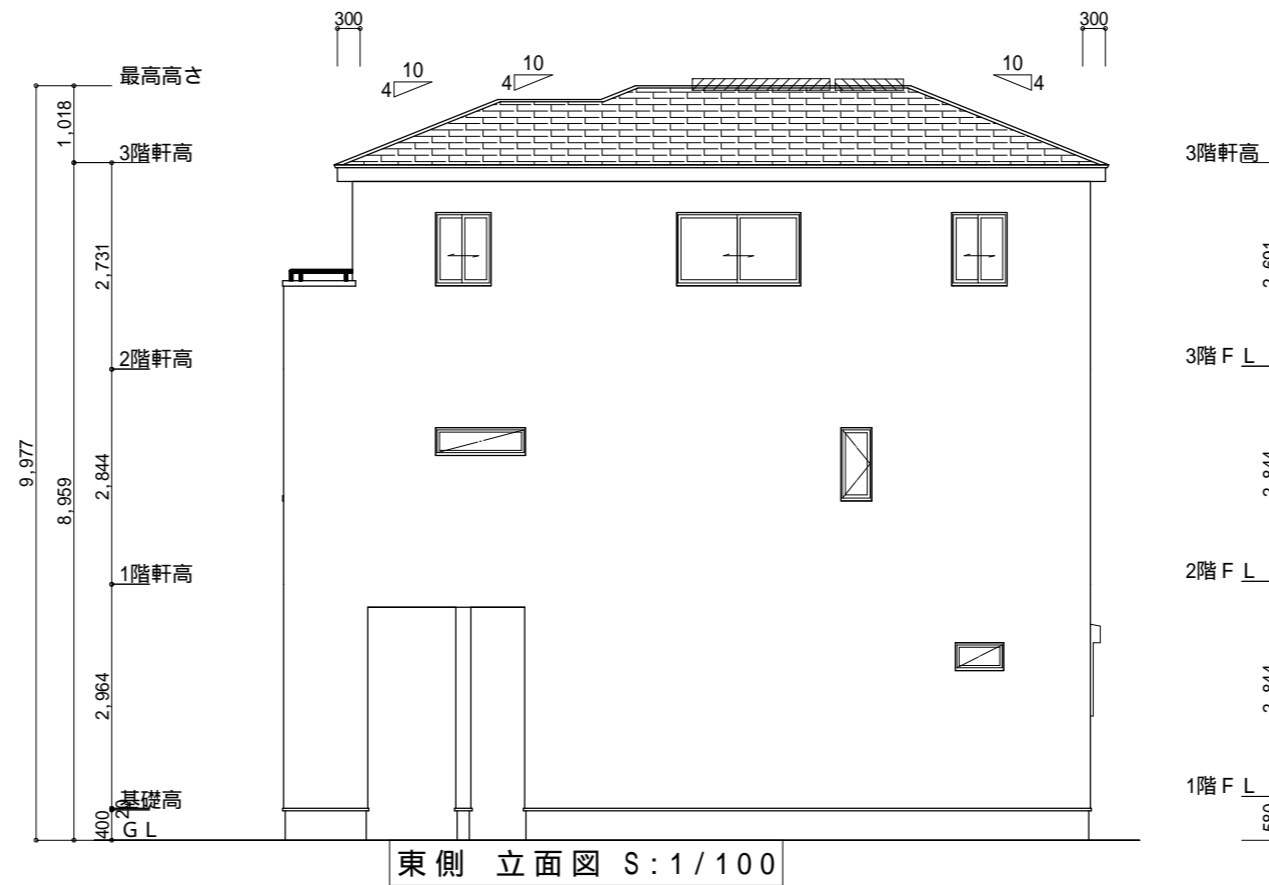
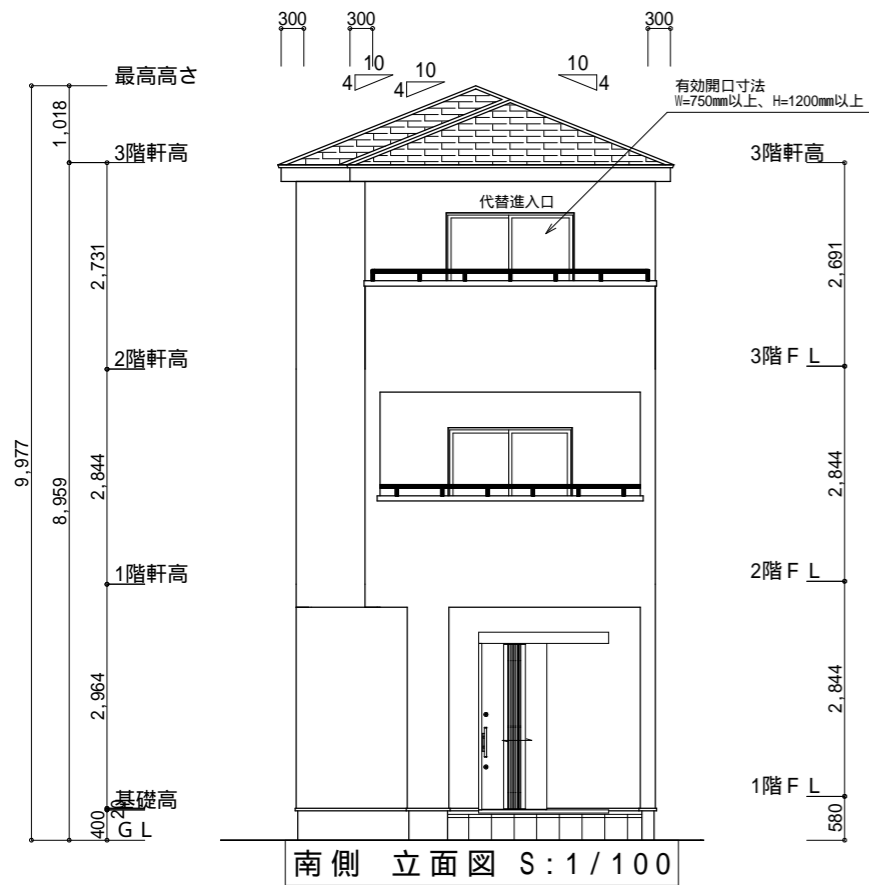
- 煙式感知器
 - 換気扇(壁用)
 - 換気扇(天井用)
 - 給気口100
 - アンダーカット等
 - 防火窓
 - 通し柱(120x120)
 - 管柱(120x120)
- バルコニー(DR製品): DR-0606
- 火気使用室・避難経路内装
(1階玄関、1・2・3階ホ-ル、階段、2階LDK)
天井: PB9.5+準不燃クロスQM9397~QM9497
壁: PB12.5+準不燃クロスQM9397~QM9497
- 車庫内装
天井: 準不燃材料
壁: 準不燃材料

延焼のおそれのある部分の外壁面等に設ける換気ダクト等換気ダクトの開口面積100cm²以内の部分は、防火覆いを設ける。

防火設備 大臣認定番号(LIXIL)

- 玄関ドア: EB-1990-4
- シャッター引き違い窓: EB-1917-4
- 引き違い窓(腰窓): EB-2718
- 引き違い窓(掃き出し窓): EB-2719
- 縦すべり出し窓: EB-1555-2
- 横すべり出し窓(H:340): EB-1525-3
- 高所用横すべり出し窓: EB-1873-2
- ※カ変更の際は同等品とする

段数	15段
階高	2844
有効幅	W=750
蹴上	R=196.3
踏面	T=210.0
勾配	R x 2 + T = 602.6
	550 602.6 650 R / T = 0.935 x 21 / 21 = 19.64 / 21 22 / 21
蹴込板	あり
蹴込	30mm
段鼻	あり 30mm



小屋裏換気措置 (NBL エボスカ7-910×1820×6仕様)
 有効開口面積
 $L=300$ (軒の出) $-0.0835 = 0.2165$ にカットした
 開口率4.4%の有孔板の換気孔
 $0.91 \times 0.2165 \times 0.044$ (開口率) $= 0.0086\text{m}^2/\text{枚}$

: 有孔板位置を示す

棟換気 (ケミュー 換気棟用 S型 2P)
 有孔換気面積 $0.024\text{m}^2/\text{本}$
 換気棟を示す

棟換気 (ケミュー 換気棟用 S型 1P)
 有孔換気面積 $0.012\text{m}^2/\text{本}$
 換気棟を示す

3階 吸気: $42.23\text{m}^2 \times 1/900 = 0.0470\text{m}^2$
 $0.0086\text{m}^2/\text{枚} \times 6 = 0.0516\text{m}^2 > 0.0470\text{m}^2$ OK

排気: $42.23\text{m}^2 \times 1/1600 = 0.0264\text{m}^2$
 $0.024\text{m}^2/\text{本} \times 1\text{本} = 0.024\text{m}^2$
 $0.012\text{m}^2/\text{本} \times 1\text{本} = 0.012\text{m}^2$
 $0.024 + 0.012 = 0.036\text{m}^2 > 0.0264\text{m}^2$ OK

工事名 葵区新富町二丁目建売東棟様邸新築工事	心建設株式会社一級建築士事務所 一級建築士事務所 静岡県知事登録(1)第7498号 静岡県浜松市浜北区内野2987-1 一級 国土交通大臣登録 第344970号 織田 綾子 TEL:053-586-7337	管理者 日付	設計者 日付	担当者 日付	図面名 南側 立面図, 北側 立面図, 東側 立面図, 西側 立面図	縮尺 1/100	No. 3
----------------------------------	---	-----------	-----------	-----------	---------------------------------------	-------------	-----------------