

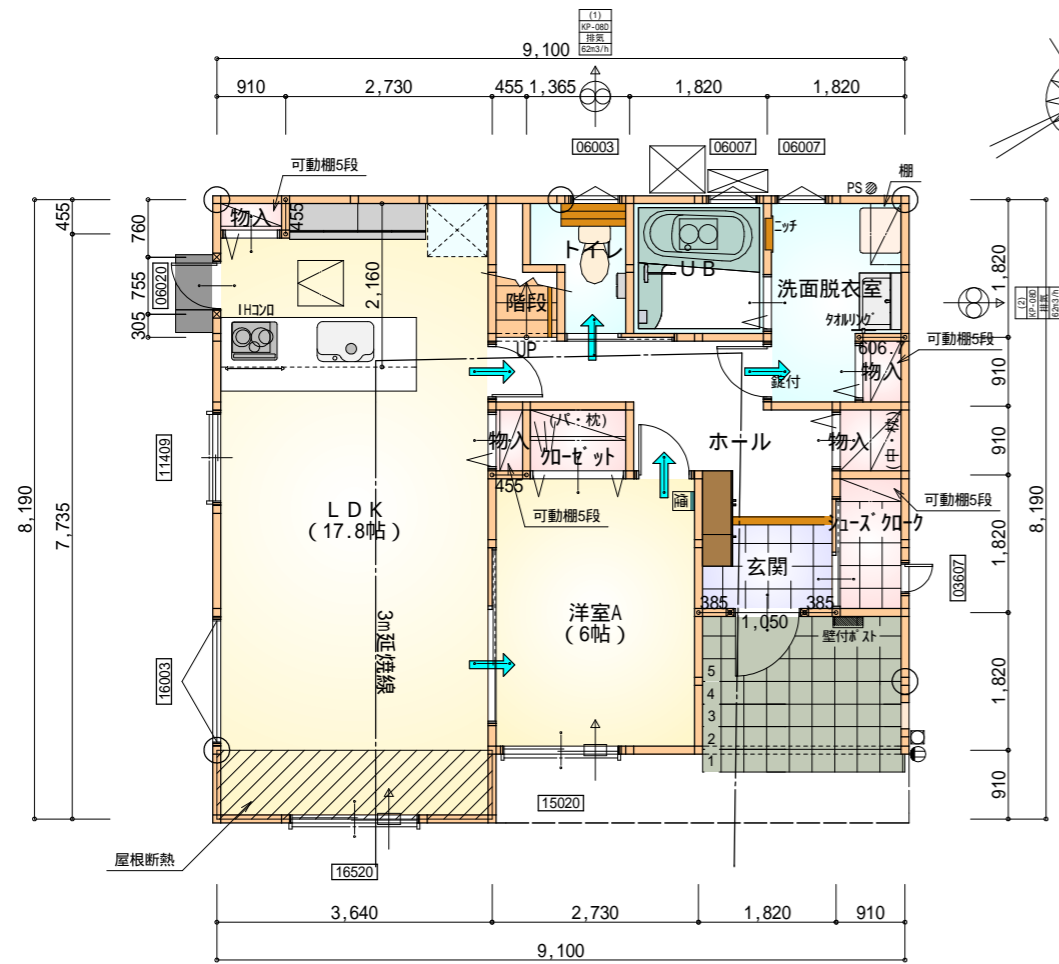
トータル面積表 (m ²)	
敷地面積	171.48
建築面積	69.56
床面積 1階	64.59
2階	63.76
延床面積	128.35
建築率	(69.56/171.48) × 100
容積率	(128.35/171.48) × 100

道路斜線・北側斜線・隣地斜線 明らかに適法
 平均地盤面 立面図にて算定
 雨水 道路側溝へ放流
 汚水 公共下水道へ放流

中棟

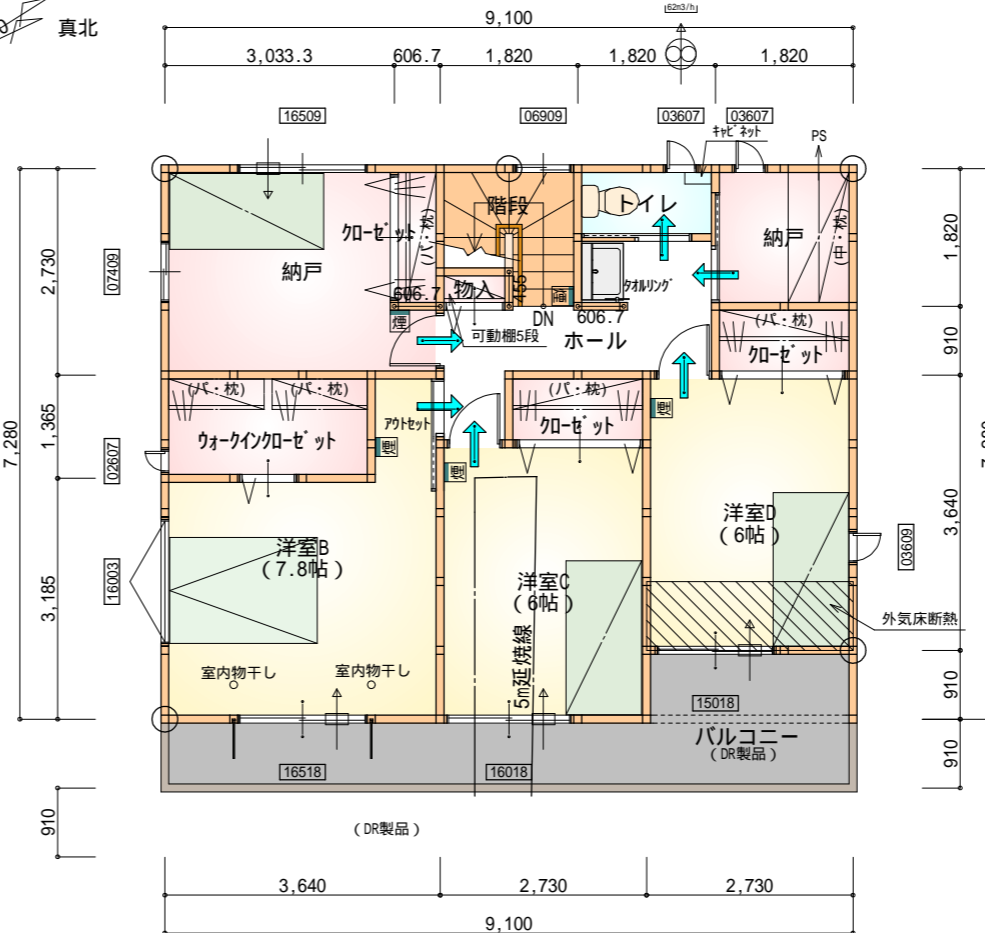
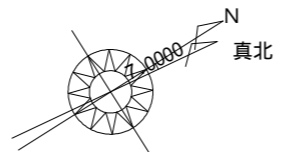
配置図 S:1/100

工事名 富士市今泉建売西棟様邸新築工事	心建設株式会社一級建築士事務所 一級建築士事務所 静岡県知事登録(1)第7498号 静岡県浜松市浜北区内野2987-1 一級 国土交通大臣登録 第344970号 織田 綾子 TEL:053-586-7337	管理者	設計者	担当者	図面名 配置図	縮尺 1/100	No. 1
		日付	日付	日付			



1階 平面図 S:1/100

部屋名	面積	m ² (帖)
洋室A	9.937	(6.0)
物入	0.414	(0.3)
加ゼット	1.242	(0.8)
トイレ	2.070	(1.3)
階段	1.242	(0.8)
UB	3.312	(2.0)
洗面脱衣室	4.417	(2.7)
物入	0.552	(0.3)
物入	0.828	(0.5)
シューズ加ケ	1.656	(1.0)
玄関	2.208	(1.3)
ホール	6.901	(4.2)
物入	0.414	(0.3)
LDK	29.398	(17.8)
合計	64.59	(39.3)



2階 平面図 S:1/100

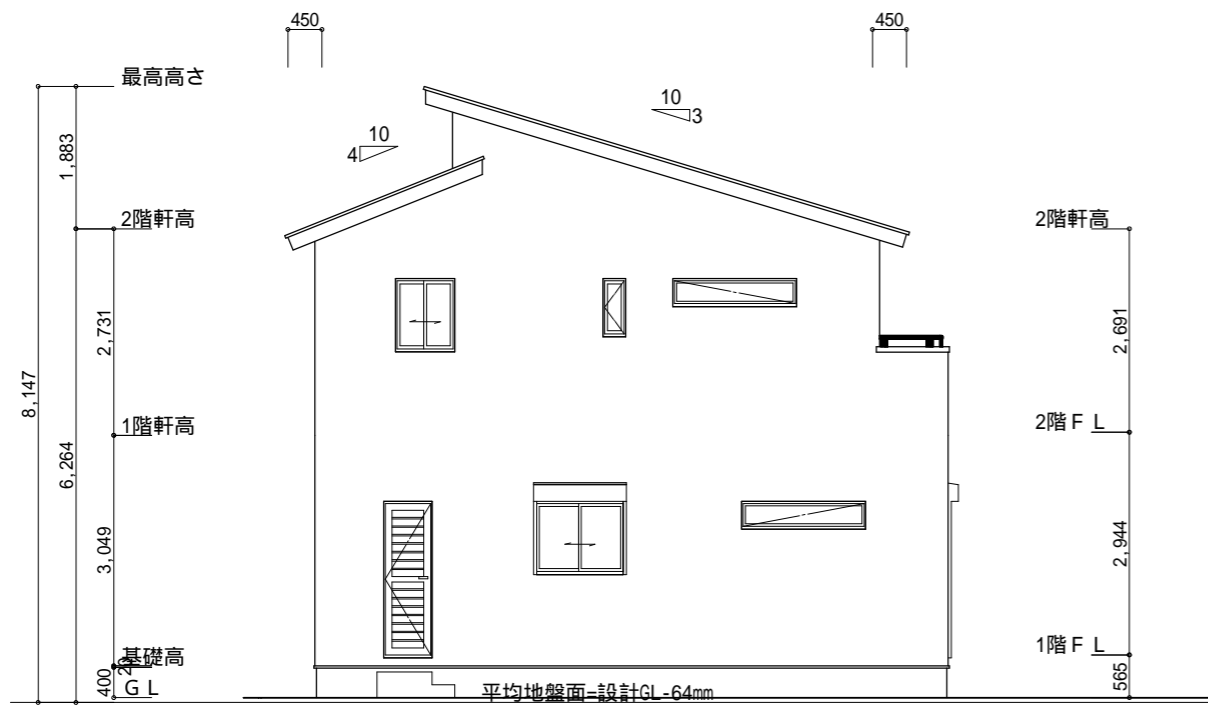
部屋名	面積	m ² (帖)
階段	2.898	(1.8)
ウォークインクローゼット	3.726	(2.3)
洋室C	9.937	(6.0)
加ゼット	1.656	(1.0)
加ゼット	1.656	(1.0)
納戸	8.833	(5.3)
物入	0.414	(0.3)
洋室D	9.937	(6.0)
加ゼット	1.104	(0.7)
洋室B	12.836	(7.8)
納戸	3.312	(2.0)
トイレ	1.656	(1.0)
ホール	5.797	(3.5)
合計	63.76	(38.7)

*** 凡例**

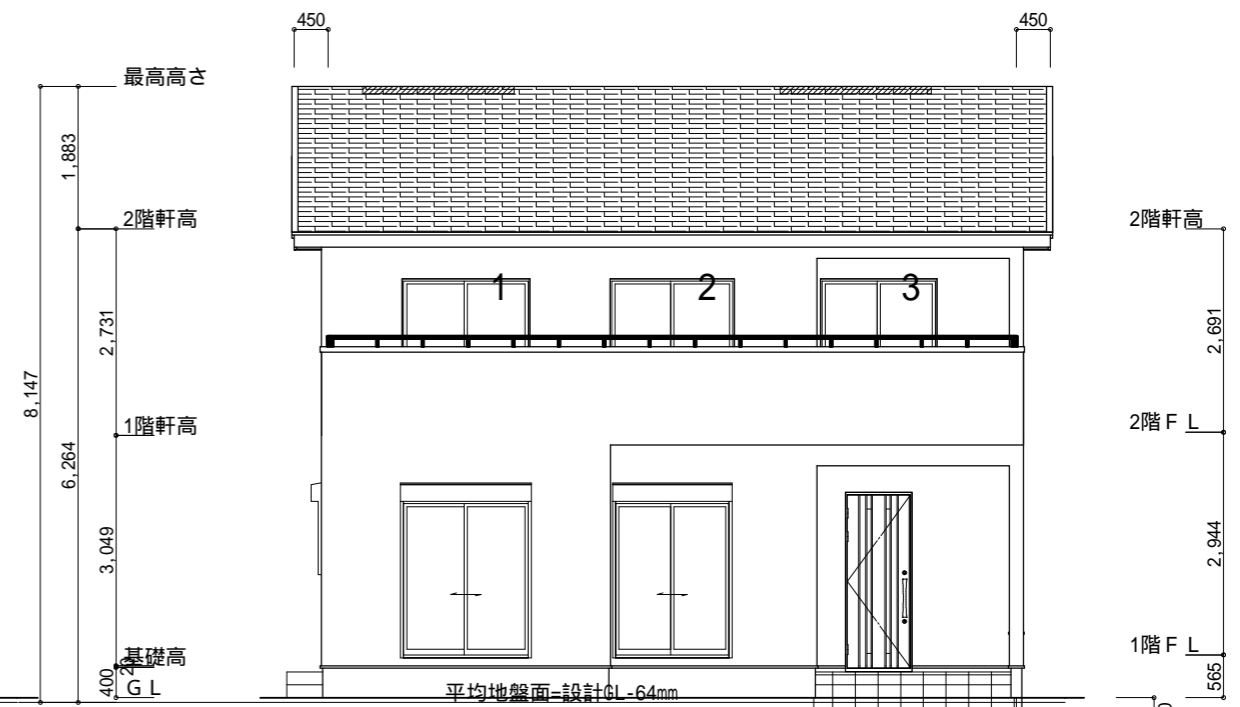
- 煙式感知器
- 換気扇(壁用)
- 換気扇(天井用)
- 給気口100
- アンダーカット等
- 通し柱(105×105)
- 管柱(105×105)

火気使用室内装
 天井: PB9.5+準不燃クロスQM9397~QM9497
 壁: PB12.5+準不燃クロスQM9397~QM9497

段数	15段
階高	2944
有効幅	W=780
蹴上	R=196.2
踏面	T=210.0
勾配	R × 2 + T = 602.4
	R / T = 0.935 × 21 / 21 = 19.64 / 21 22 / 21
蹴込板	あり
蹴込	30mm
段鼻	あり 30mm



南側 立面図 S:1/100



東側 立面図 S:1/100

2,730

平均地盤面の算定

$$\frac{2.73 \times 0.45 + 1.82 \times 0.45 + 0.3 \times 0.3 + 0.3 \times 0.15}{9.1 \times 2 + 8.19 \times 2}$$

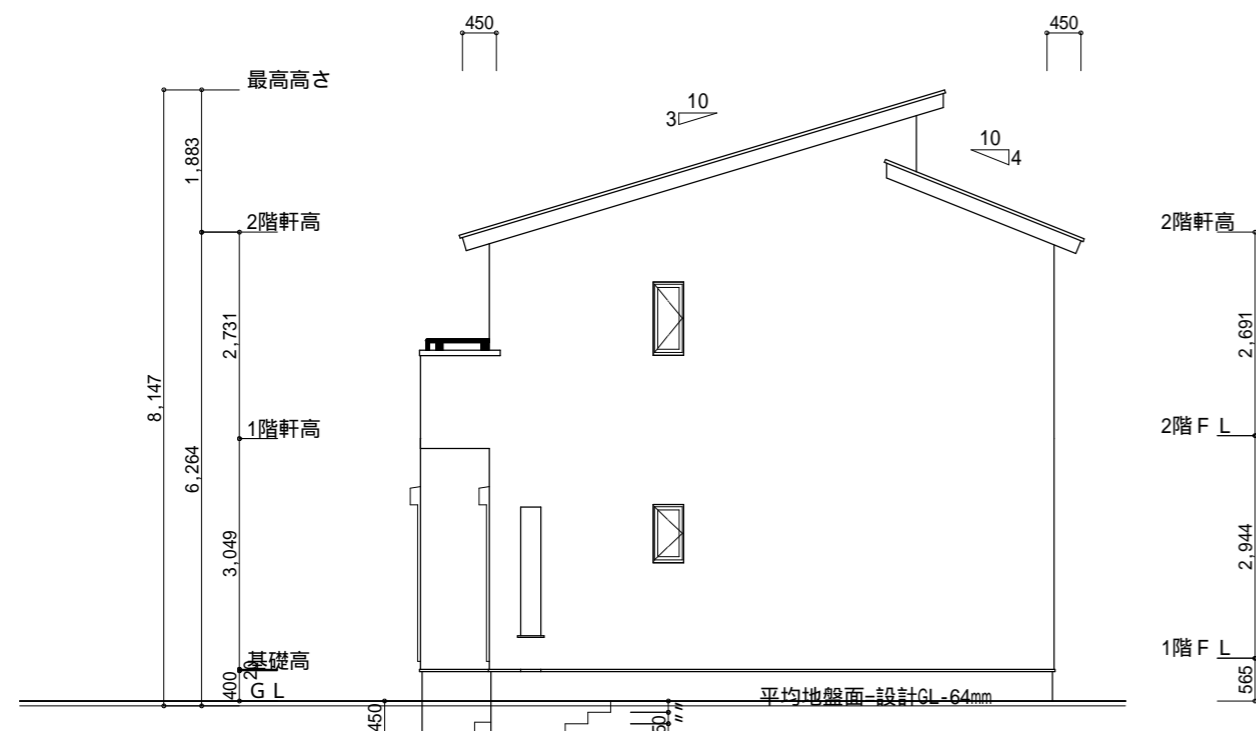
$$= 0.0631 \dots -64\text{mm}$$

小屋裏換気措置 (NBL インサ-910×1820×6仕様)
 有効開口面積
 $L=0.45\text{m}$ (軒の出) $-0.0835 = 0.3665$ に加した開口率4.4%の有効板の換気孔
 $0.91 \times 0.3665 \times 0.044$ (開口率) $= 0.0146\text{m}^2/\text{枚}$
 : 有孔板位置を示す

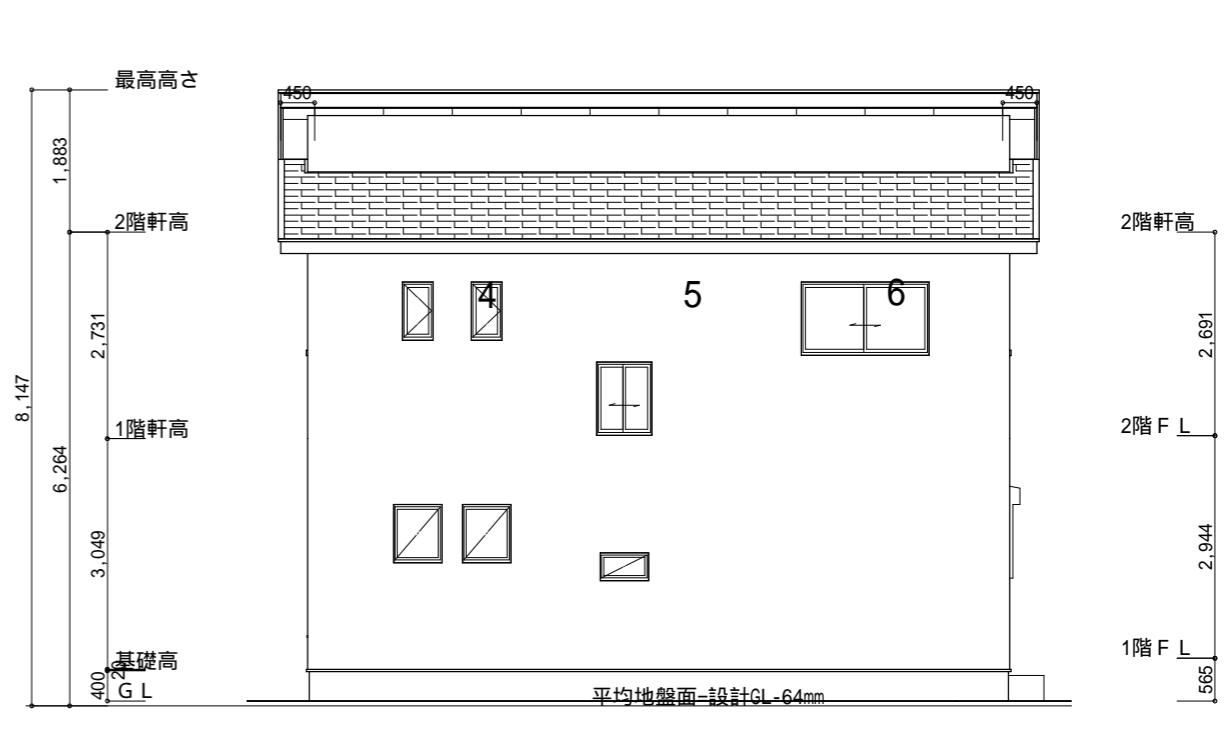
棟換気 (ケミュー 換気片流れ棟用 S型)
 有効開口面積 2P: $0.024\text{m}^2/\text{本}$
 : 2P 棟換気位置を示す

3階 吸気: $63.76\text{m}^2 \times 1/900 = 0.0709\text{m}^2$
 $0.0146\text{m}^2/\text{枚} \times 6\text{枚} = 0.0876\text{m}^2 > 0.0709\text{m}^2$ OK

3階 排気: $63.76\text{m}^2 \times 1/1600 = 0.0399\text{m}^2$
 $0.024\text{m}^2/\text{本} \times 2\text{本} = 0.048\text{m}^2 > 0.0399\text{m}^2$ OK



北側 立面図 S:1/100



西側 立面図 S:1/100

工事名	富士市今泉建売西棟様邸新築工事	心建設株式会社一級建築士事務所	管理者	設計者	担当者	図面名	縮尺	No.
備考		一級建築士事務所 静岡県知事登録(1)第7498号 静岡県浜松市浜北区内野2987-1 一級 国土交通大臣登録 第344970号 織田 綾子 TEL:053-586-7337	日付	日付	日付	南側 立面図, 北側 立面図, 東側 立面図, 西側 立面図	1/100	3