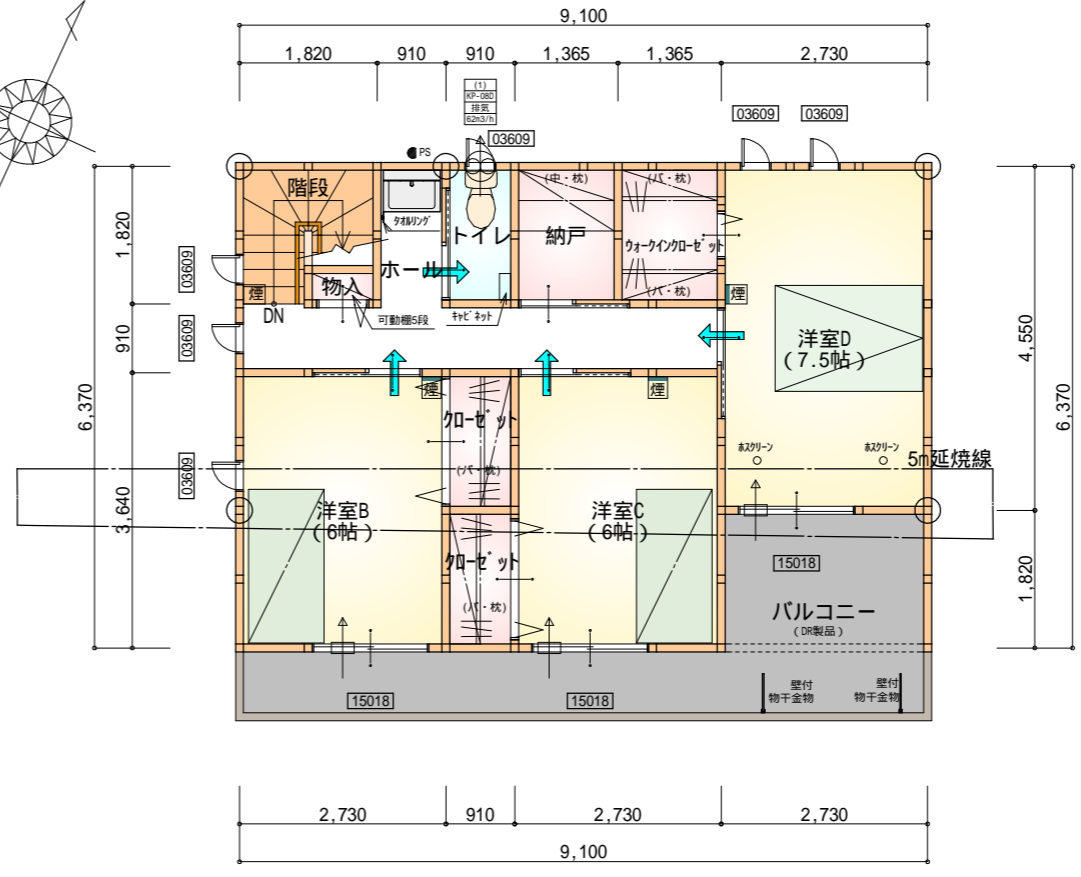
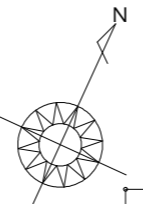
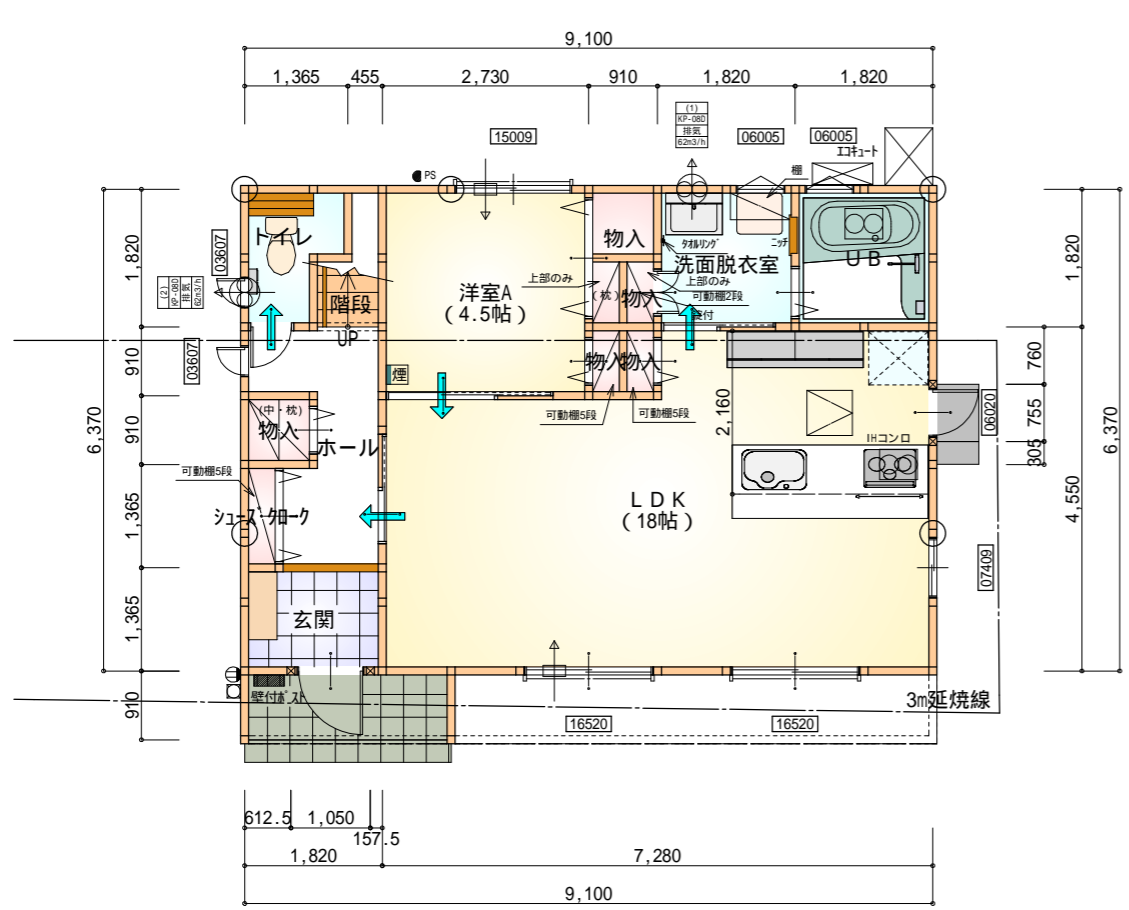


トータル面積表 (㎡)	
敷地面積	163.81
建築面積	60.45
床面積 1階	57.96
2階	52.99
延床面積	110.95
建蔽率	$(60.45/163.81) \times 100$
容積率	$(110.95/163.81) \times 100$

道路斜線・隣地斜線：明らかに適法
 平均地盤面：算定不要
 雨水：道路側溝へ放流

配置図 S:1/100

工事名 袋井市川井建売4期様邸新築工事	心建設株式会社一級建築士事務所 一級建築士事務所 静岡県知事登録(1)第7498号 静岡県浜松市浜北区内野2987-1 一級 国土交通大臣登録 第344970号 織田 綾子 TEL:053-586-7337	管理者	設計者	担当者	図面名 配置図	縮尺 1/100	No. 1
		日付	日付	日付			



* 凡例

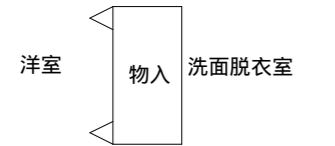
- 煙式感知器
- 換気扇 (壁用)
- 換気扇 (天井用)
- 給気口 100
- アンダーカット等
- 通し柱 (105×105)
- 管柱 (105×105)
- 木材 筋かい
柱脚 柱頭 45×90 片方向
- 木材 筋かい
45×90 たすき掛け

火気使用室内装
 天井：PB9.5+準不燃クロスQM9397～QM9497
 壁：PB12.5+準不燃クロスQM9397～QM9497

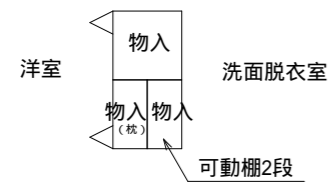
段数	15段
階高	2691
有効幅	W=780
蹴上	R=179.4
踏面	T=210.0
勾配	$R \times 2 + T = 568.8$ 550 568.8 650 $R / T = 0.855 \times 21 / 21$ = 17.96 / 21 22 / 21
蹴込板	あり
蹴込	30mm
段鼻	あり 30mm

洗面脱衣室と洋室の物入

< 物入下段 >



< 物入上段 >



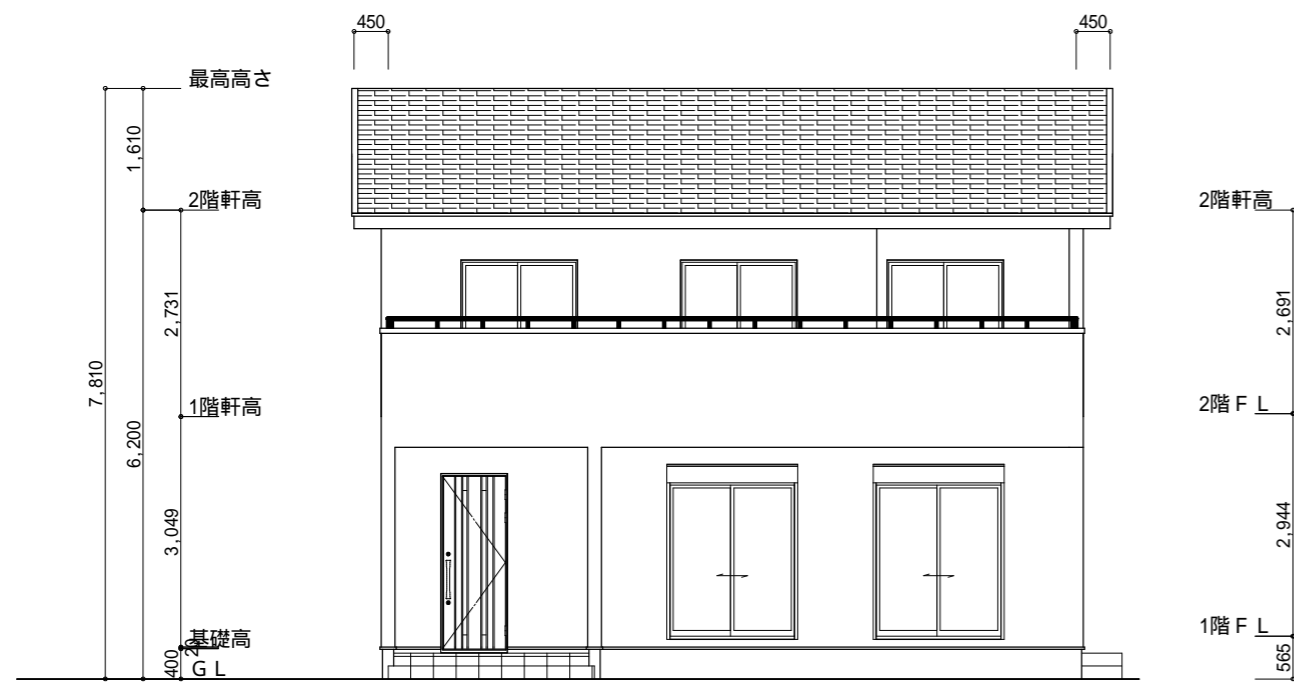
部屋名	面積	m ² (帖)
トイレ	2.07	(1.3)
階段	1.24	(0.8)
玄関	2.48	(1.5)
物入	0.83	(0.5)
ホール	4.35	(2.6)
シューズ 加へ	0.62	(0.4)
洋室A	7.45	(4.5)
LDK	29.81	(18.0)
物入	0.41	(0.3)
物入	0.41	(0.3)
物入	1.66	(1.0)
物入	1.66	(1.0)
UB	3.31	(2.0)
洗面脱衣室	3.31	(2.0)
合計	57.96	(36.2)

部屋名	面積	m ² (帖)
階段	2.90	(1.8)
ホール	7.45	(4.5)
洋室B	9.94	(6.0)
洋室C	9.94	(6.0)
洋室D	12.42	(7.5)
納戸	2.48	(1.5)
トイレ	1.66	(1.0)
物入	0.41	(0.3)
加へ	1.66	(1.0)
加へ	1.66	(1.0)
ウォークイン加へ	2.48	(1.5)
合計	52.99	(32.1)

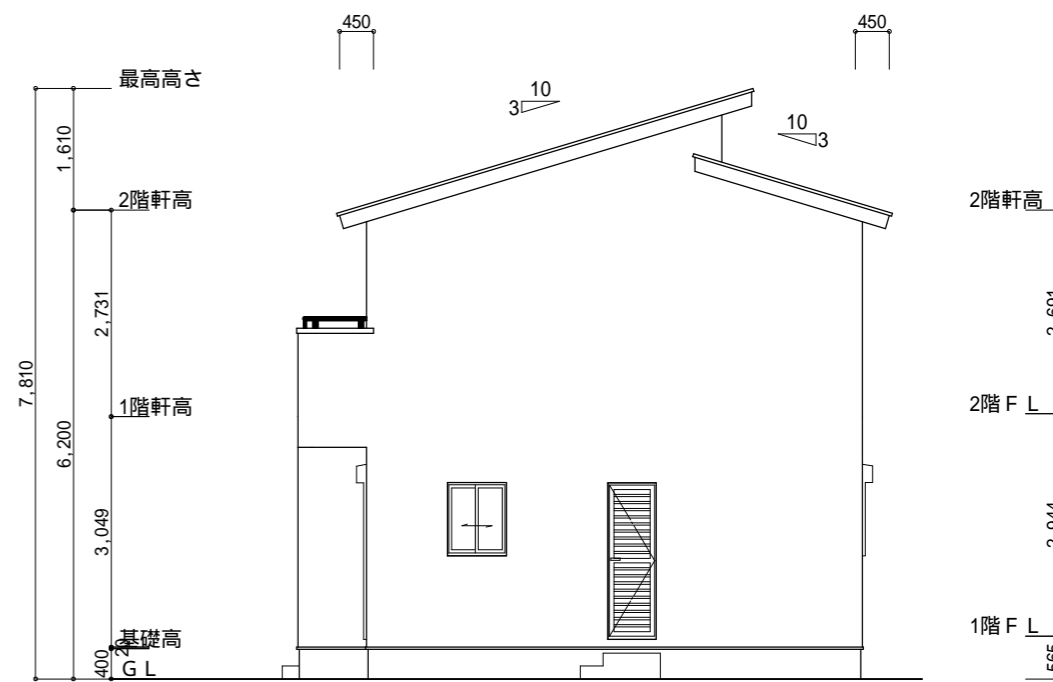
2階 平面図 S:1/100

1階 平面図 S:1/100

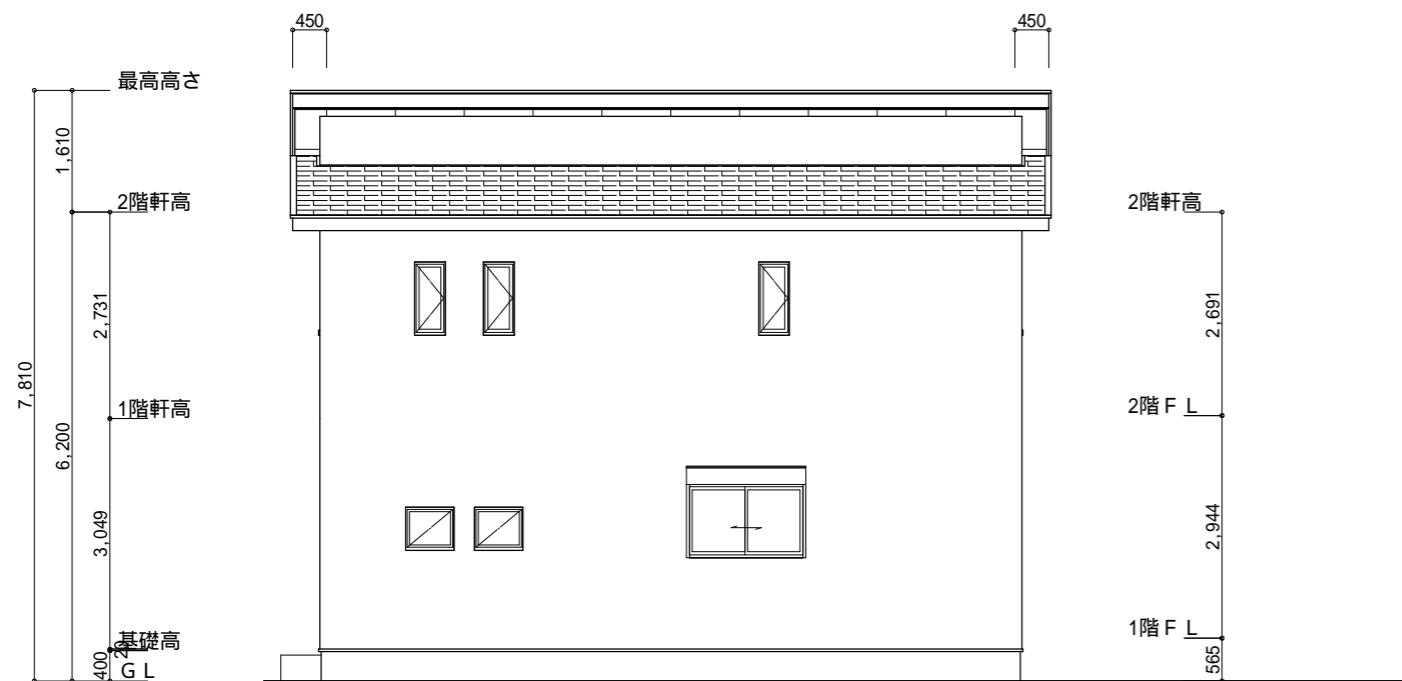
工事名	袋井市川井建売4期様邸新築工事	心建設株式会社一級建築士事務所	管理者	設計者	担当者	図面名	縮尺	No.
備考		一級建築士事務所 静岡県知事登録(1)第7498号 静岡県浜松市浜北区内野2987-1 一級 国土交通大臣登録 第344970号 織田 綾子 TEL:053-586-7337	日付	日付	日付	1階 平面図, 2階 平面図	1/100	2



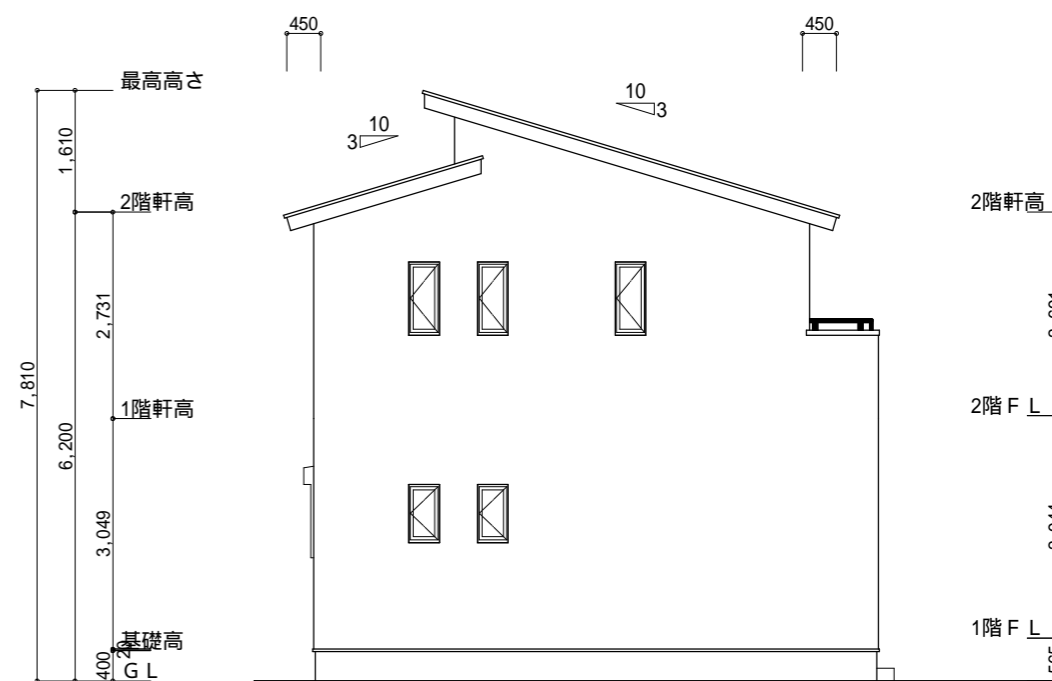
南側 立面図 S:1/100



東側 立面図 S:1/100



北側 立面図 S:1/100



西側 立面図 S:1/100

工事名	袋井市川井建売4期様邸新築工事	心建設株式会社一級建築士事務所	管理者	設計者	担当者	図面名	縮尺	No.
備考		一級建築士事務所 静岡県知事登録(1)第7498号 静岡県浜松市浜北区内野2987-1 一級 国土交通大臣登録 第344970号 織田 綾子 TEL:053-586-7337	日付	日付	日付	南側 立面図,北側 立面図,東側 立面図,西側 立面図	1/100	3