

トータル面積表 (m ²)	
敷地面積	297.42
建築面積	66.24
床面積	63.76
1階	62.93
2階	126.69
延床面積	(66.24/297.42) x 100
建築率	22.28%
容積率	(126.69/297.42) x 100
	42.60%

道路斜線・北側斜線 明らかに通法

平均地盤面 立面図にて算定

汚水 公共下水道へ放流
雨水 道路側溝へ放流

工事名 沼津市岡一色建売様邸新築工事
備考

心建設株式会社一級建築士事務所
一級建築士事務所 静岡県知事登録(1)第7498号 静岡県浜松市浜北区内野2987-1
一級 国土交通大臣登録 第344970号 織田 綾子 TEL:053-586-7337

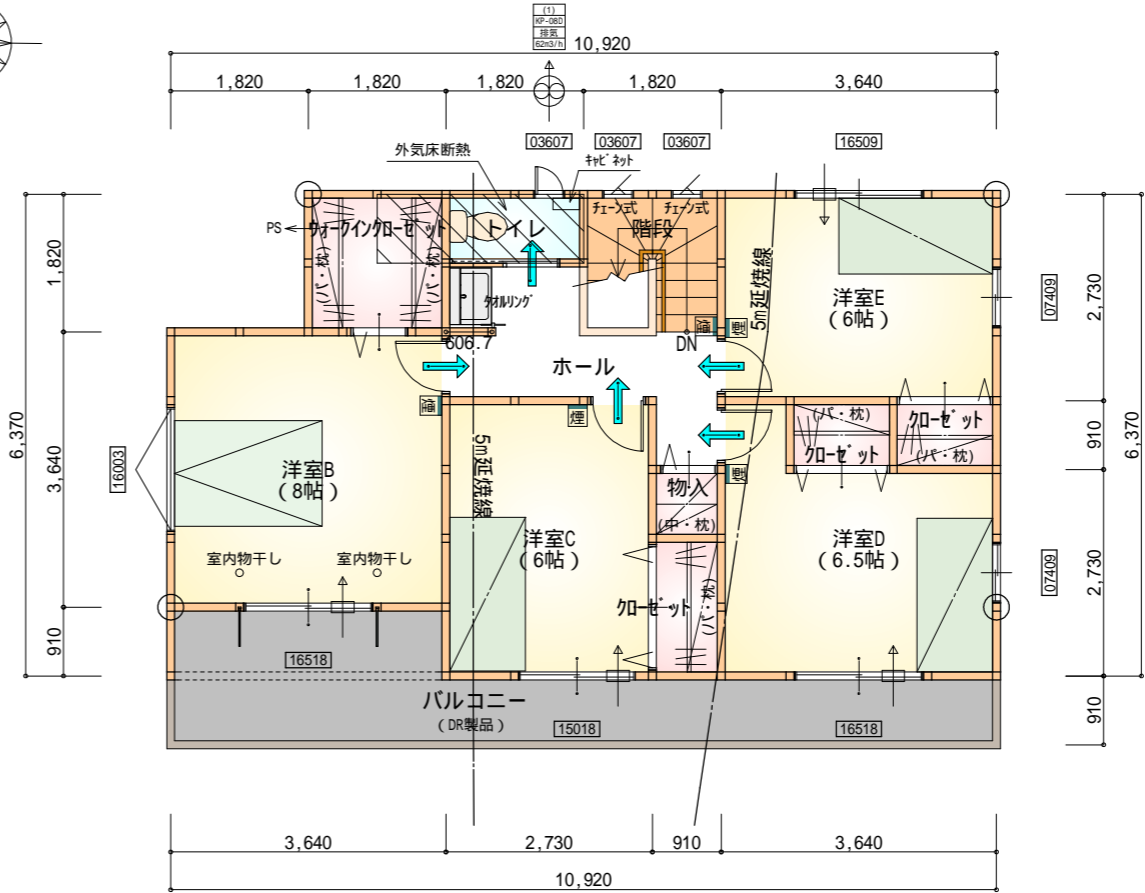
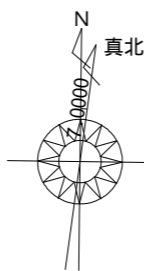
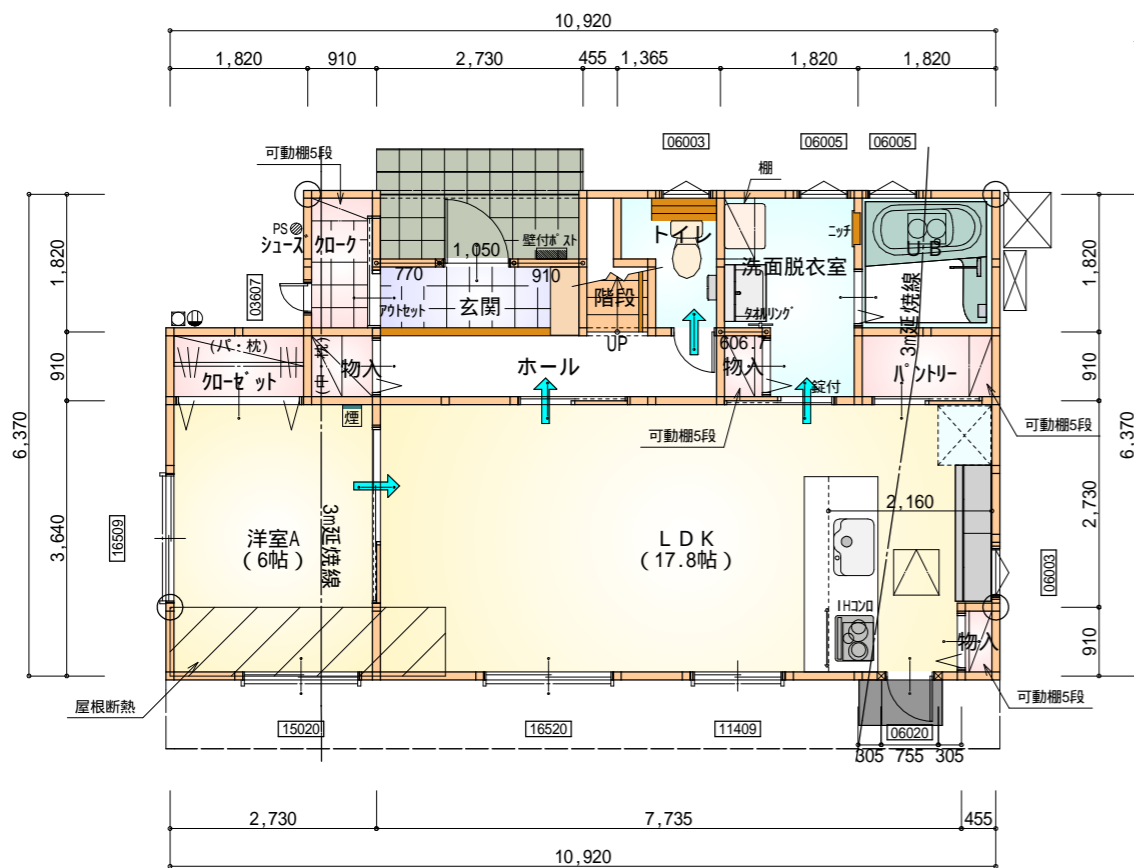
管理者 設計者 担当者
日付 日付 日付

図面名

配置図

縮尺 1/100

No. 1



- * 凡例**
- 煙式感知器
 - 換気扇(壁用)
 - 換気扇(天井用)
 - 給気口100
 - アンダーカット等
 - 通し柱(105×105)
 - 管柱(105×105)
- 火気使用室内装
 天井: PB9.5+準不燃クロスQM9397~QM9497
 壁: PB12.5+準不燃クロスQM9397~QM9497

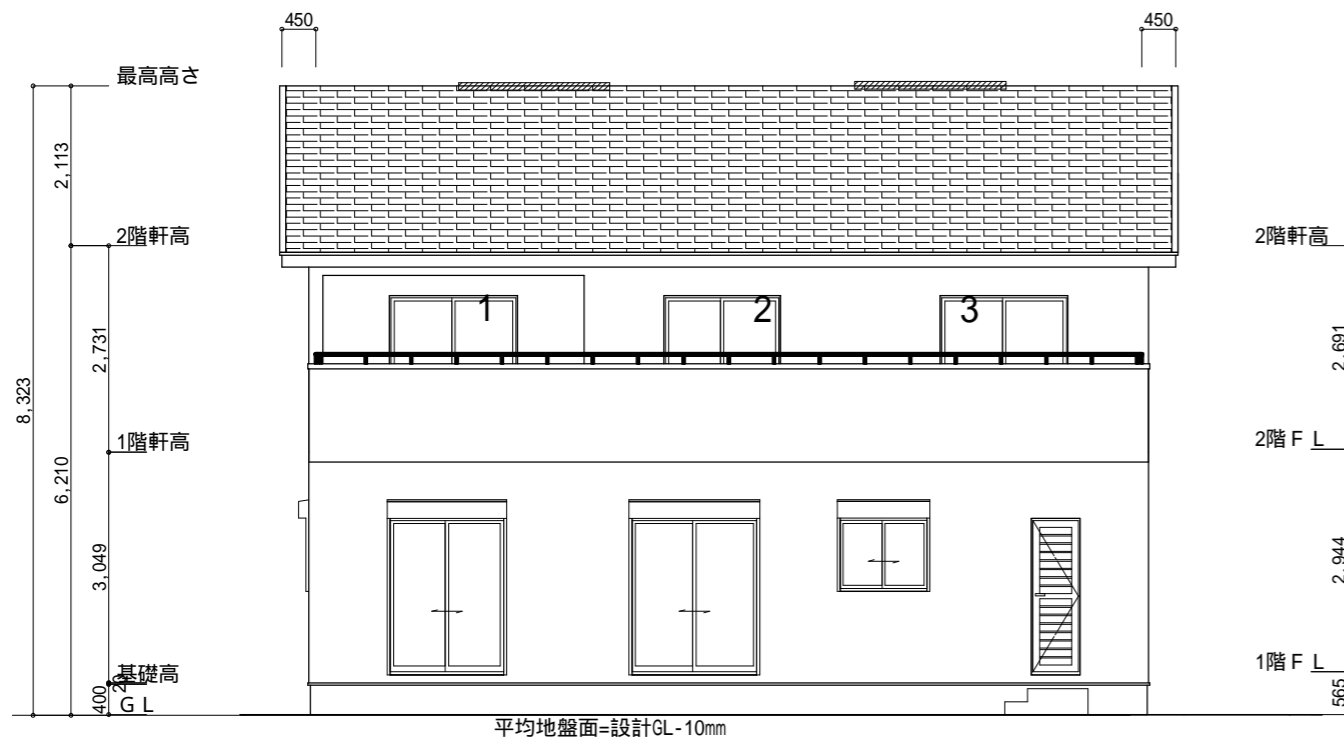
部屋名	面積	m ² (帖)
LDK	29.398	(17.8)
洋室A	9.937	(6.0)
加ベツト	1.656	(1.0)
物入	0.828	(0.5)
物入	0.414	(0.3)
ハントリー	1.656	(1.0)
トイレ	2.070	(1.3)
階段	1.242	(0.8)
玄関	2.484	(1.5)
シューズ加ベツト	1.656	(1.0)
ホール	4.141	(2.5)
物入	0.552	(0.3)
UB	3.312	(2.0)
洗面脱衣室	4.417	(2.7)
合計	63.76	(38.7)

1階 平面図 S:1/100

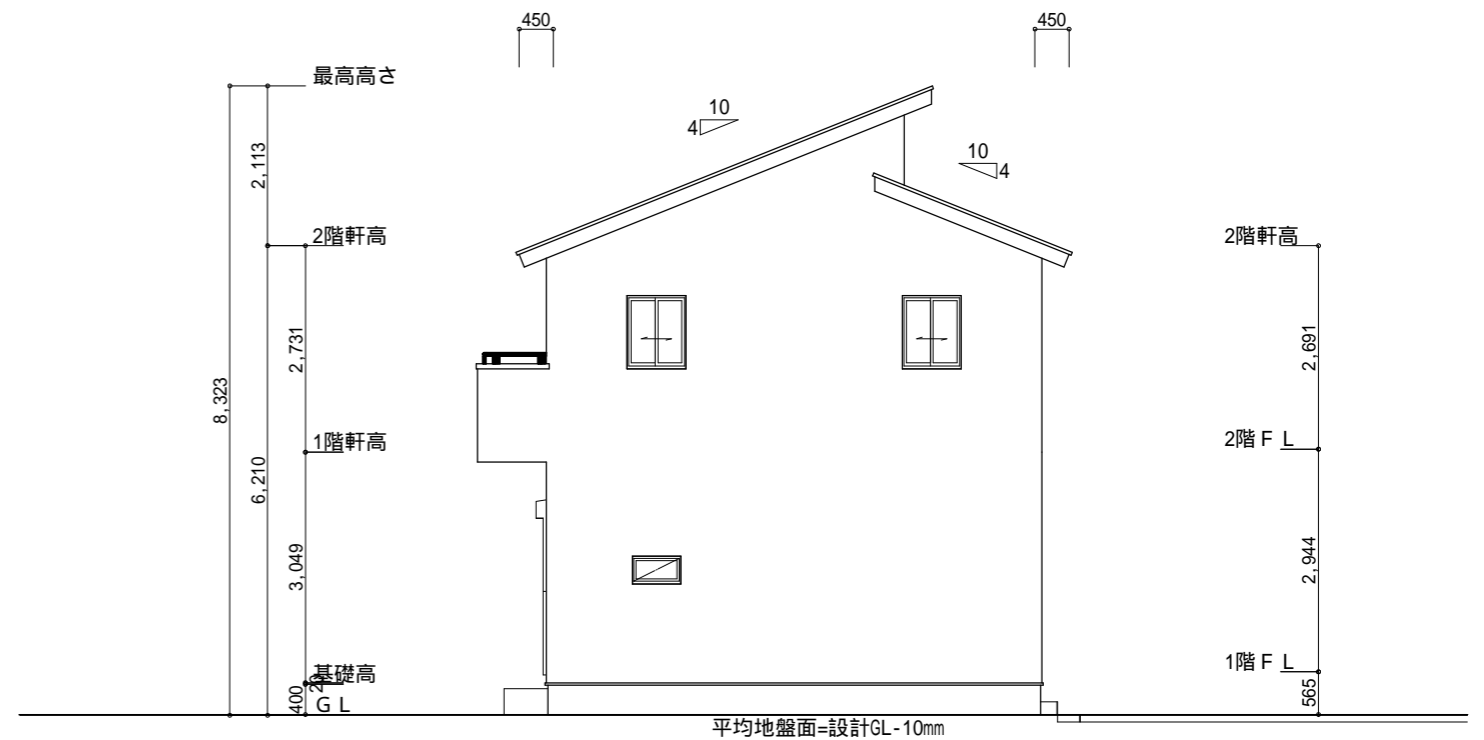
部屋名	面積	m ² (帖)
加ベツト	1.242	(0.8)
加ベツト	1.242	(0.8)
ウオークイン加ベツト	3.312	(2.0)
物入	0.828	(0.5)
ホール	5.797	(3.5)
トイレ	1.656	(1.0)
階段	3.312	(2.0)
洋室C	9.937	(6.0)
加ベツト	1.656	(1.0)
洋室B	13.250	(8.0)
洋室D	10.765	(6.5)
洋室E	9.937	(6.0)
合計	62.93	(38.1)

2階 平面図 S:1/100

段数	15段
階高	2944
有効幅	W=780
蹴上	R=196.2
踏面	T=210.0
勾配	R × 2 + T = 602.4 550 602.4 650 R / T = 0.935 × 21 / 21 = 19.64 / 21 22 / 21
蹴込板	あり
蹴込	30mm
段鼻	あり 30mm



南側 立面図 S : 1 / 100



東側 立面図 S : 1 / 100

小屋裏換気措置 (NBL インホーカ7-910×1820×6仕様)

有効開口面積

$L=0.45\text{m}$ (軒の出) $-0.0835 = 0.3665$ に於いた開口率4.4%の有効板の換気孔
 $0.91 \times 0.3665 \times 0.044$ (開口率) $= 0.0146\text{m}^2/\text{枚}$

: 有孔板位置を示す

2階 吸気 : $62.93\text{m}^2 \times 1/900 = 0.0700\text{m}^2$

$0.0146\text{m}^2/\text{枚} \times 6\text{枚} = 0.0876\text{m}^2 > 0.0700\text{m}^2$ OK

棟換気 (ケミュー換気片流れ棟用 S型)

有効開口面積 2P: $0.024\text{m}^2/\text{本}$

////// : 2P 棟換気位置を示す

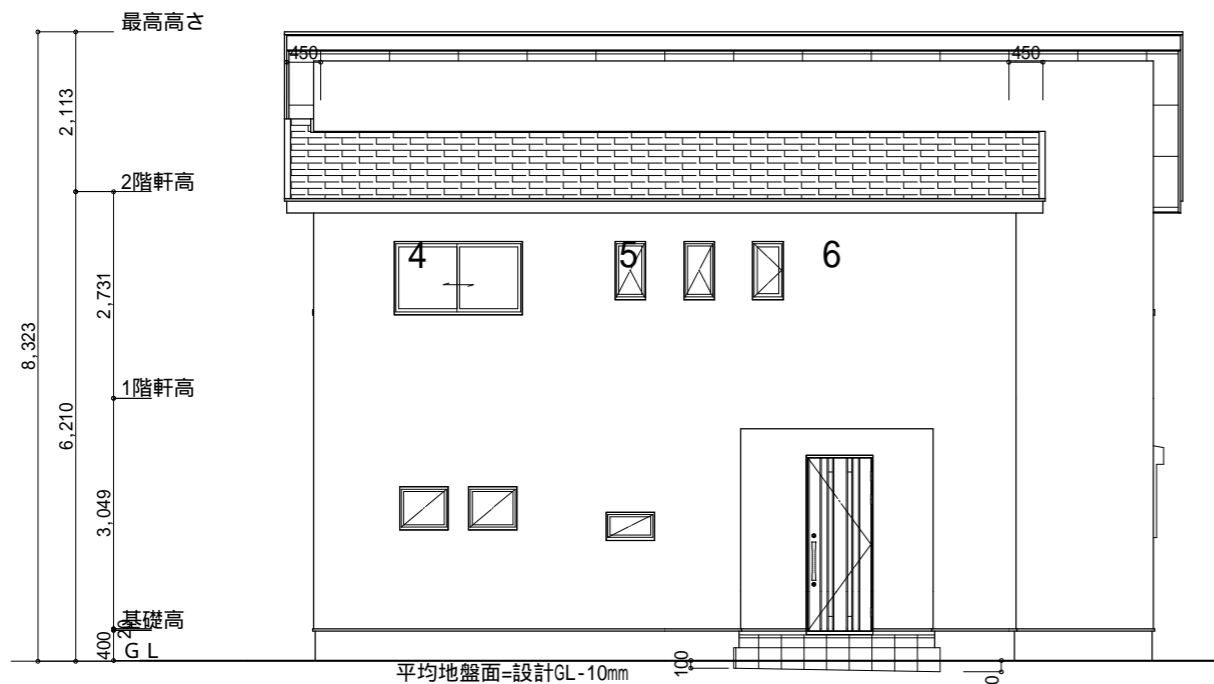
2階 排気 : $62.93\text{m}^2 \times 1/1600 = 0.0394\text{m}^2$

$0.024\text{m}^2/\text{本} \times 2\text{本} = 0.048\text{m}^2 > 0.0394\text{m}^2$ OK

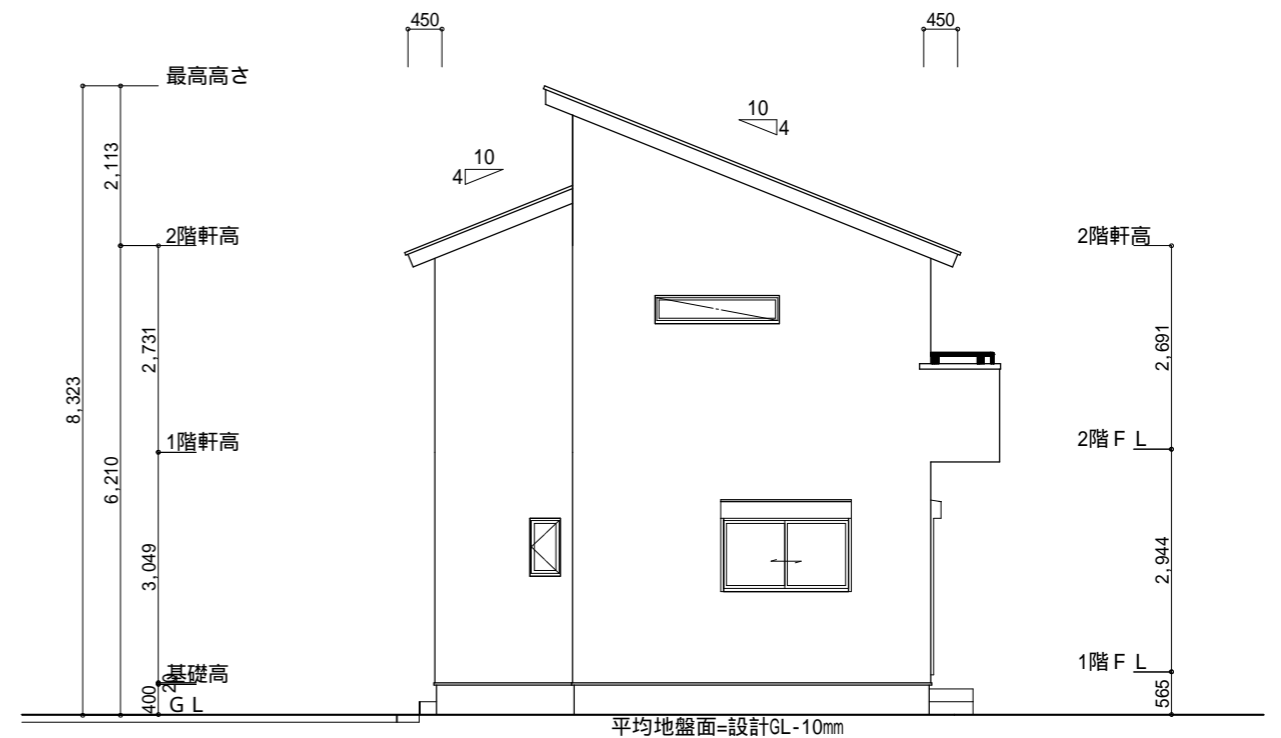
平均地盤面の算定

$$\frac{(0.1+0.15) \times 2.73 \times 0.5}{10.92 \times 2 + 6.37 \times 2}$$

$$= 0.00986 \dots 10\text{mm}$$



北側 立面図 S : 1 / 100



西側 立面図 S : 1 / 100

工事名 沼津市岡一色建売様邸新築工事

備考

心建設株式会社一級建築士事務所

一級建築士事務所 静岡県知事登録 (1) 第7498号 静岡県浜松市浜北区内野2987-1
 一級 国土交通大臣登録 第344970号 織田 綾子 TEL: 053-586-7337

管理者 設計者 担当者

日付 日付 日付

図面名 南側 立面図, 北側 立面図, 東側 立面図, 西側 立面図

縮尺 1 / 100

No. 3