

トータル面積表 (m ²)	
敷地面積	220.84
建築面積	63.34
床面積	59.62
	2階
延床面積	117.79
建築率	(63.34/220.84) × 100 = 28.69%
容積率	(117.79/220.84) × 100 = 53.34%

■道路斜線：明らかに適法
■北側斜線検討

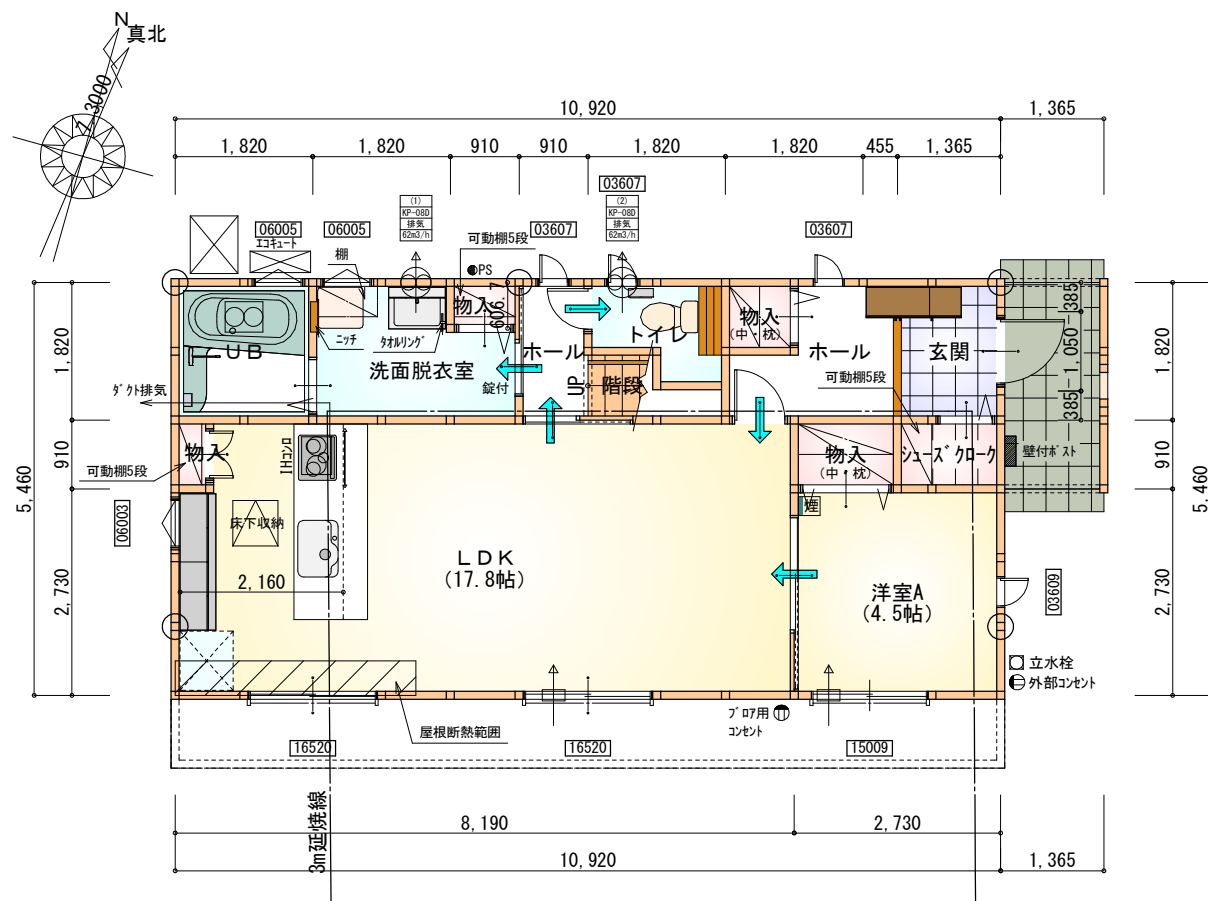
① 945 × 1.25 + 5000 = 6181.25
優先高さ 6155 < 6181.25 ∴ OK

② 2900 × 1.25 + 5000 = 8625
最高高さ 7984 < 8625 ∴ OK

■平均地盤面：別紙にて算定
■雨水：道路側溝へ放流

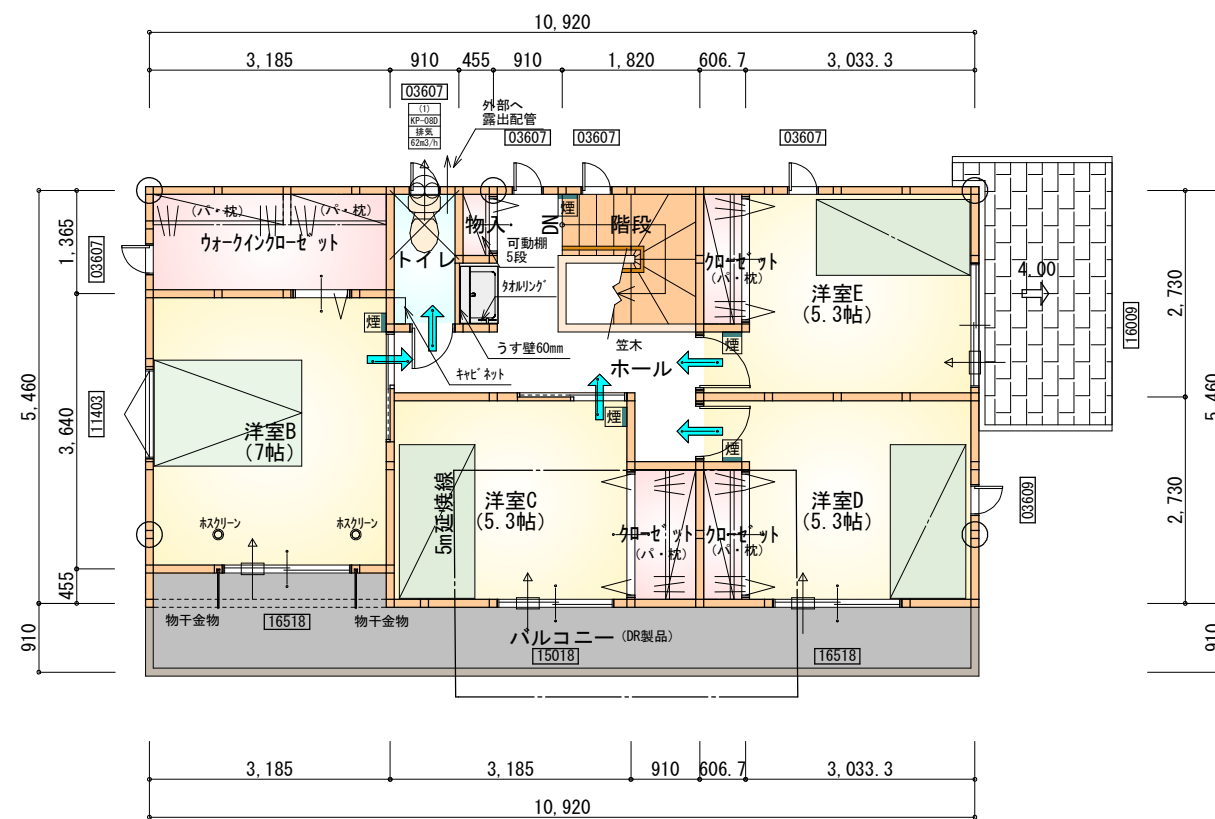
工事名 掛川市大池建売様邸新築工事	心建設株式会社 一級建築士事務所 一級建築士事務所 静岡県知事登録 (1) 第7498号 静岡県浜松市浜北区内野2987-1 一級 国土交通大臣登録 第344970号 織田 綾子 TEL:053-586-7337	管理者 日付	設計者 日付	担当者 日付 2021/05/13	図面名 配置図	縮尺 1/100	No. 1
-----------------------------	------------------------------------------------------------------------------------------------------------------	-----------	-----------	-------------------------	-------------------	-------------	----------

配置図 S: 1/100



部屋名	面積	m ² (帖)
玄関	2.484	(1.5)
物入	0.828	(0.5)
UB	3.312	(2.0)
シューズクロー	1.242	(0.8)
トイレ	2.070	(1.3)
洗面脱衣室	4.417	(2.7)
階段	1.242	(0.8)
ホール	1.656	(1.0)
物入	1.242	(0.8)
ホール	3.312	(2.0)
物入	0.414	(0.3)
物入	0.552	(0.3)
洋室A	7.453	(4.5)
LDK	29.398	(17.8)
合計	59.62	(36.3)

1階 平面図 S:1/100



部屋名	面積	m ² (帖)
階段	3.312	(2.0)
クローゼット	1.104	(0.7)
クローゼット	1.104	(0.7)
洋室D	8.833	(5.3)
トイレ	1.656	(1.0)
洋室E	8.833	(5.3)
クローゼット	1.656	(1.0)
ウォークインクローゼット	4.348	(2.6)
洋室C	8.695	(5.3)
洋室B	11.593	(7.0)
物入	0.414	(0.3)
ホール	6.625	(4.0)
合計	58.17	(35.2)

2階 平面図 S:1/100

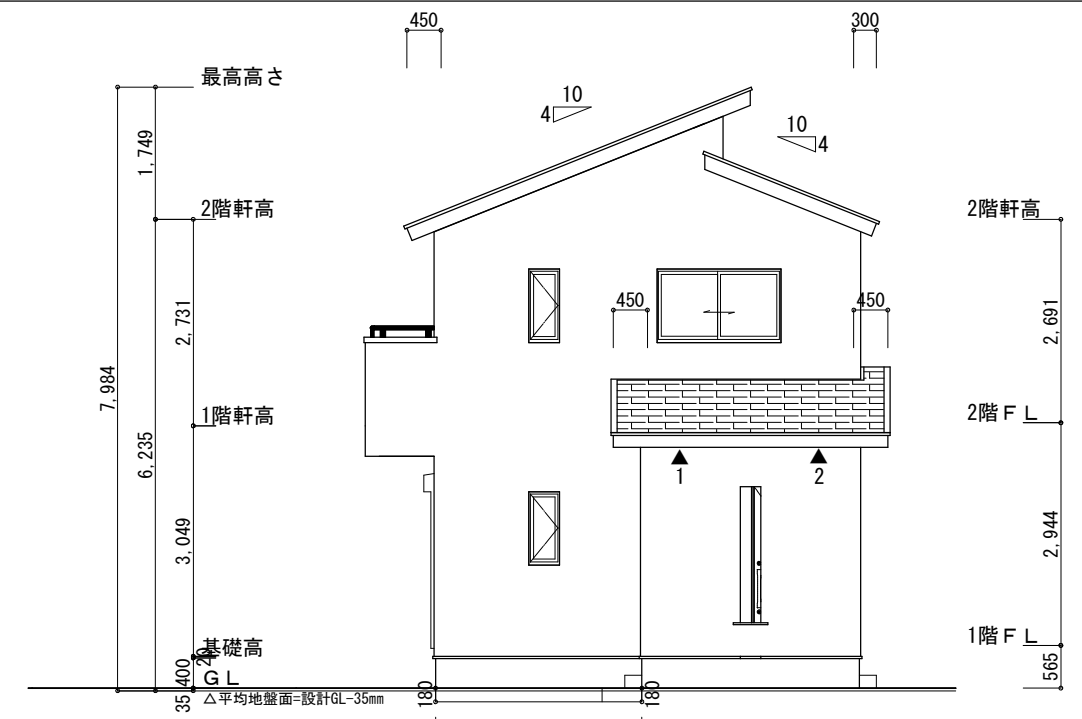
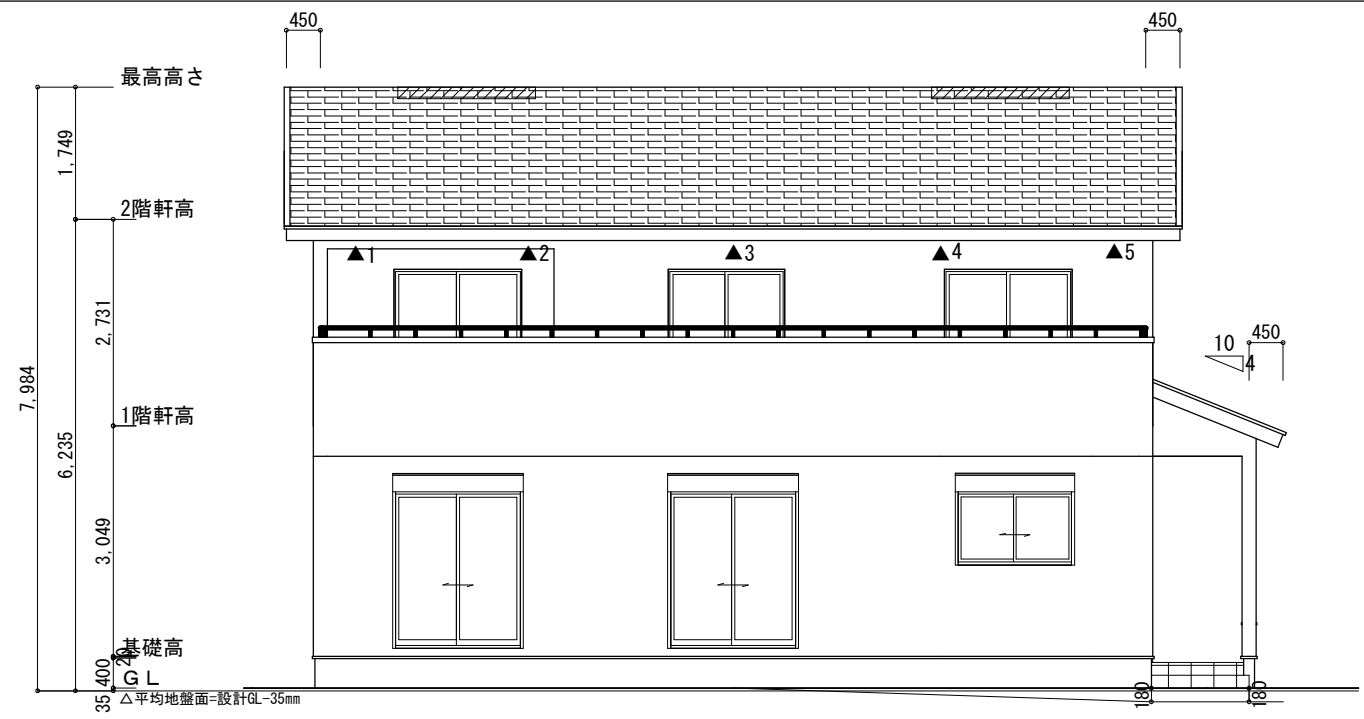
*** 凡例**

- 煙式感知器
- 換気扇 (壁用)
- 換気扇 (天井用)
- 給気口 100φ
- アンダーカット等
- 通し柱 (105×105)
- 管柱 (105×105)

※火気使用室内装
 天井: PB9.5+準不燃クロスQM9397~QM9497
 壁: PB12.5+準不燃クロスQM9397~QM9497

段数	15段
階高	2944
有効幅	W=772
蹴上	R=196.2
踏面	T=210.0
勾配	$R \times 2 + T = 602.4$ $550 \leq 602.4 \leq 650$ $R/T = 0.935 \times 21 / 21$ $= 19.64 / 21 \leq 22 / 21$
蹴込板	あり
蹴込	30mm
段鼻	あり 30mm

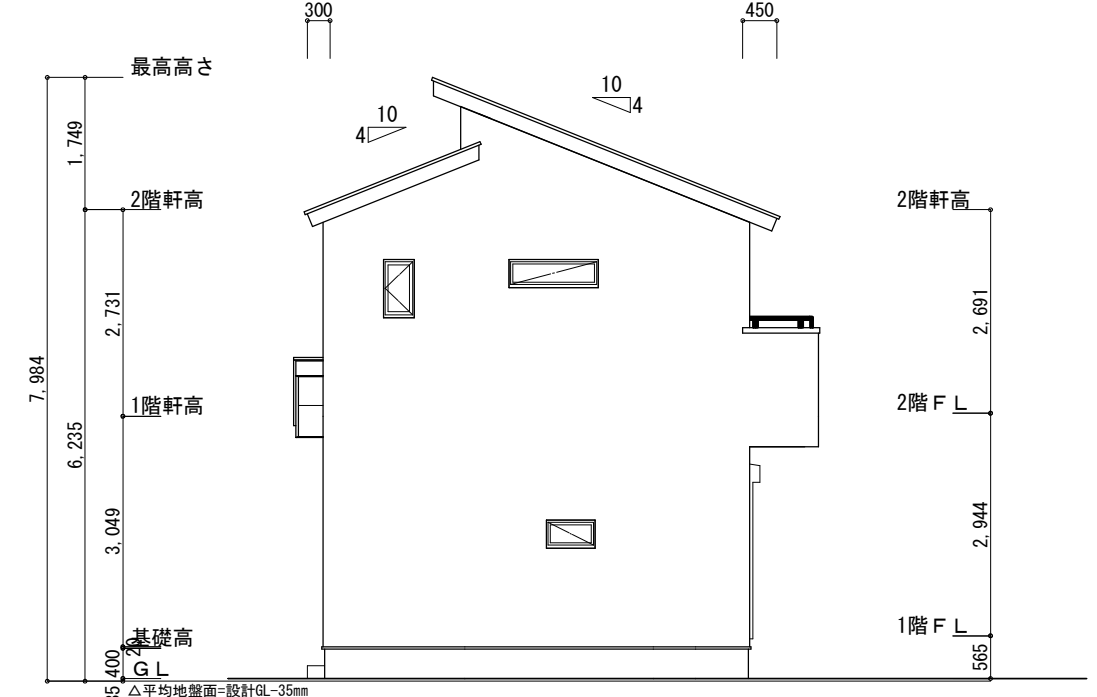
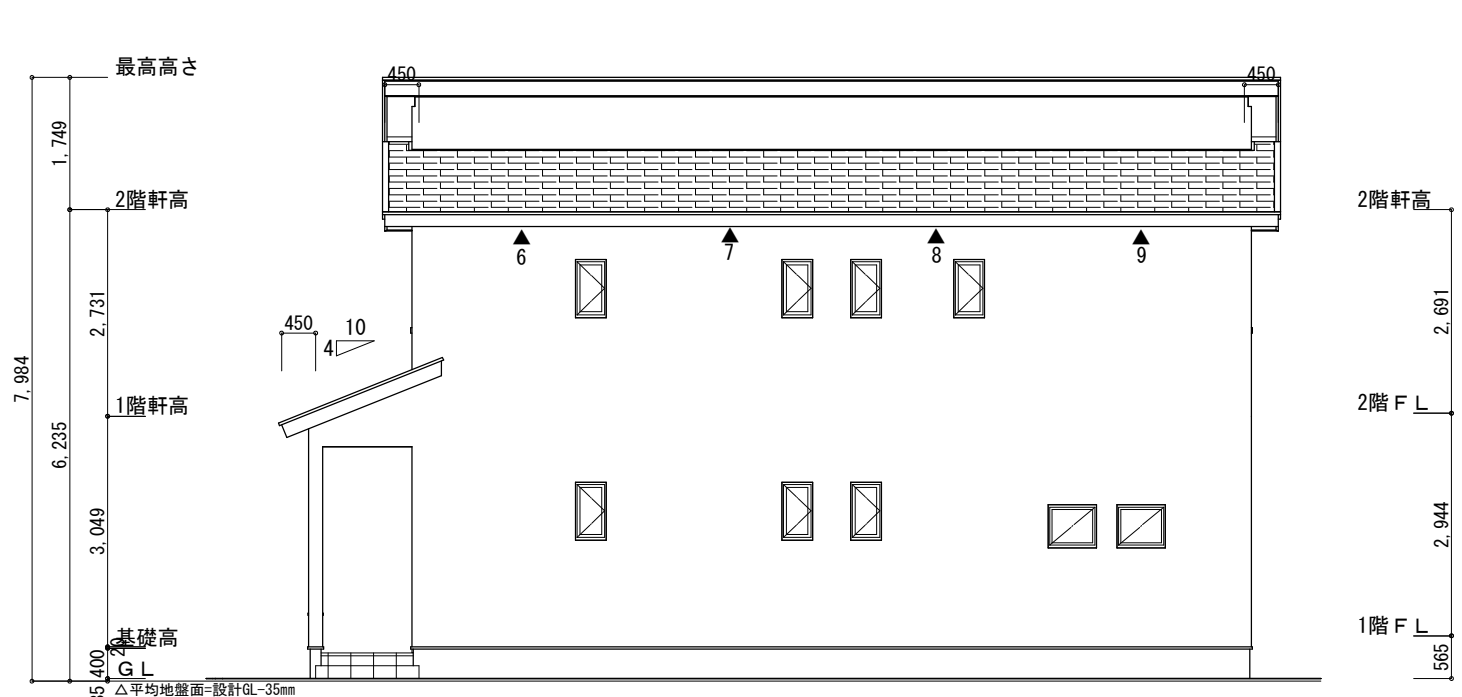
工事名	掛川市大池建売様邸新築工事	管理者	日付	設計者	日付	担当者	日付	図面名	1階 平面図, 2階 平面図	縮尺	1/100	No.	2
備考		心建設株式会社一級建築士事務所		一級建築士事務所 静岡県知事登録 (1) 第7498号 静岡県浜松市浜北区内野2987-1		一級 国土交通大臣登録 第344970号 織田 綾子		2021/05/13					



平均地盤面の算定
 $(5,460 \times 180 / 2 + 1,300 \times 180 + 2,730 \times 180) / (12,285 + 5,460) \times 2$
 $= 1,216,800 / 35,490$
 $= 34.2857 \dots \approx 35$
 平均地盤面 = 設計GL - 35mm

※小屋裏換気措置 (NBL エンボスカー910×1820×6仕様)
 有効開口面積
 L=300 (軒の出) $-0.0835 = 0.2165$ にカットした開口率4.4%の有孔板の換気孔
 $0.91 \times 0.2165 \times 0.044$ (開口率) $= 0.0086 \text{m}^2 / \text{枚}$
 L=450 (軒の出) $-0.0835 = 0.3665$ にカットした開口率4.4%の有孔板の換気孔
 $0.91 \times 0.3665 \times 0.044$ (開口率) $= 0.0146 \text{m}^2 / \text{枚}$
 ▲ : 有孔板位置を示す
 ※棟換気 (ケイミュー 換気片流れ棟用 S型 2P)
 有孔換気面積 0.024m²/本
 ▨ : 換気棟を示す

2階 吸気 : $59.62 \text{m}^2 \times 1/900 \approx 0.0663 \text{m}^2$
 $0.0086 \text{m}^2 / \text{枚} \times 9 = 0.0774 \text{m}^2 > 0.0663 \text{m}^2 \therefore \text{OK}$
 排気 : $59.62 \text{m}^2 \times 1/1600 \approx 0.0373 \text{m}^2$
 $0.024 \text{m}^2 / \text{本} \times 2 \text{本} = 0.0480 \text{m}^2 > 0.0373 \text{m}^2 \therefore \text{OK}$
 1階 吸排気 : $3.72 \text{m}^2 \times 1/250 \approx 0.0149 \text{m}^2$
 $0.0146 \text{m}^2 / \text{枚} \times 2 = 0.0292 \text{m}^2 > 0.0149 \text{m}^2 \therefore \text{OK}$



工事名 掛川市大池建売様邸新築工事	管理者 心建設株式会社一級建築士事務所	設計者 日付	担当者 日付	図面名 南側立面図, 北側立面図, 東側立面図, 西側立面図	縮尺 1/100	No. 3
備考	一級建築士事務所 静岡県知事登録 (1) 第7498号 静岡県浜松市浜北区内野2982-1 一級 国土交通大臣登録 第344970号 織田 綾子 TEL:053-586-7337	日付	2021/05/13			