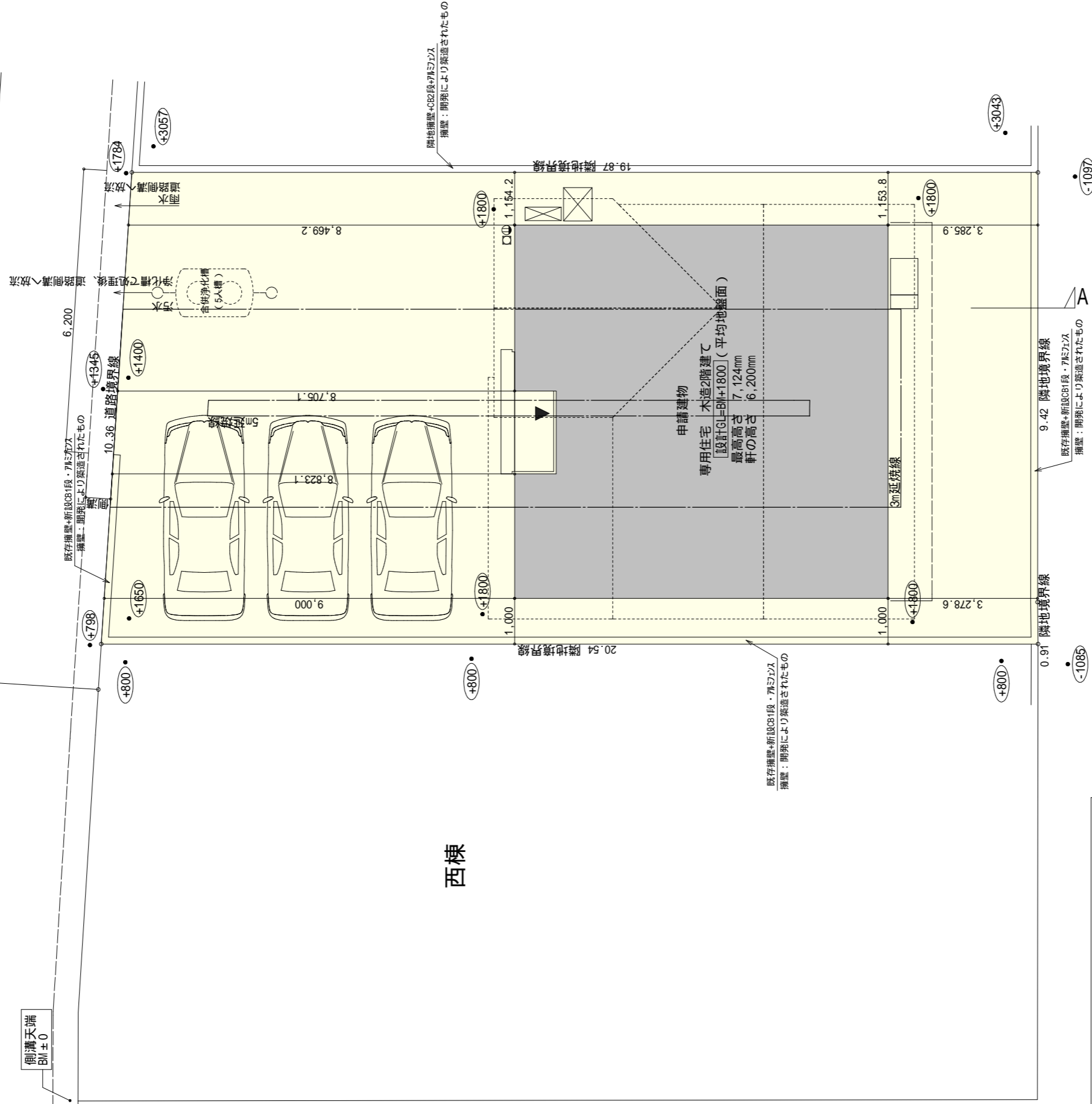


市道 宮原83号線  
路線番号26-83  
(法第42条1項1号道路)

側溝  
9.000

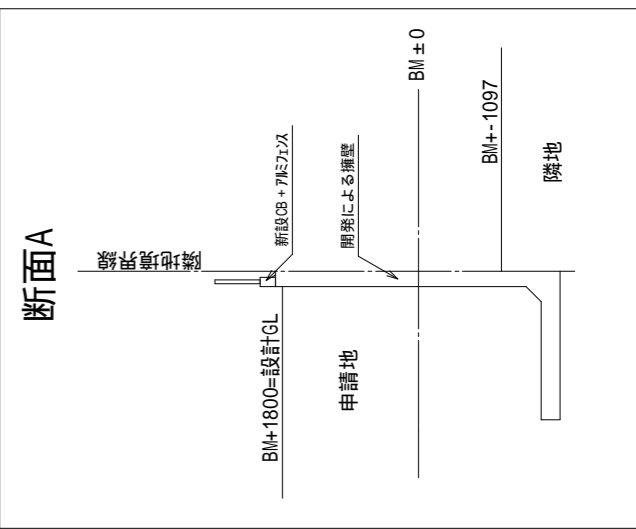
側溝天端  
BM ± 0



西棟

申請建物  
専用住宅 木造2階建て  
〔設計G.L.=BM+1800〕(平均地盤面)  
最高高さ 7,124mm  
軒の高さ 6,200mm

断面A



トータル面積表 (m <sup>2</sup> )	
敷地面積	208.97
建築面積	67.07
床面積	64.59
延床面積	50.51
延床面積	115.10
建築率	(67.07/208.97) × 100
容積率	(115.10/208.97) × 100
	32.10%
	55.08%

道路斜線・隣地斜線 明らかに適法

平均地盤面 算定不要

汚水 合併浄化槽で処理後、道路側溝へ放流  
雨水 道路側溝へ放流

工事名 富士宮市宮原売東棟様邸新築工事

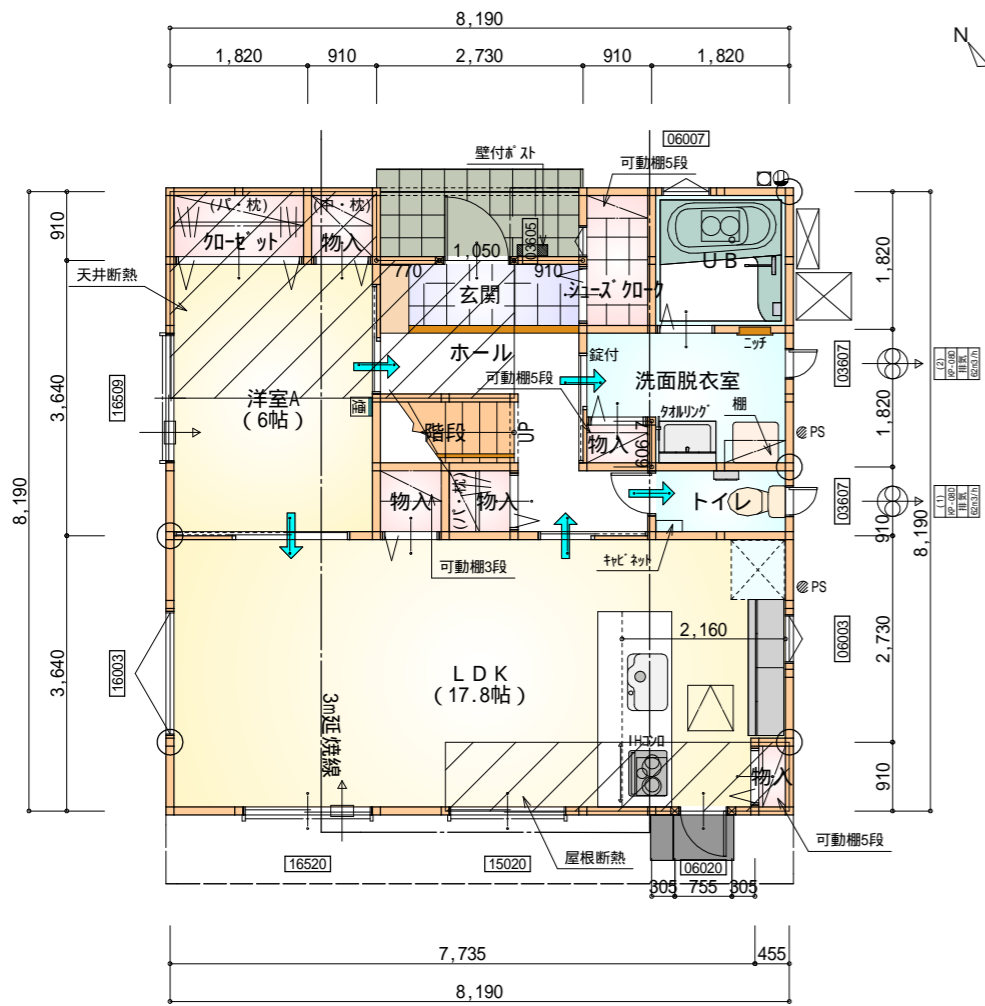
備考

心建設株式会社一級建築士事務所  
一級建築士事務所 静岡県知事登録(1)第7498号 静岡県浜松市浜北区内野2987-1  
一級 国土交通大臣登録 第344970号 織田 綾子 TEL: 053-586-7337

管理者	設計者	担当者	図面名
日付	日付	日付	
	2021/06/03		

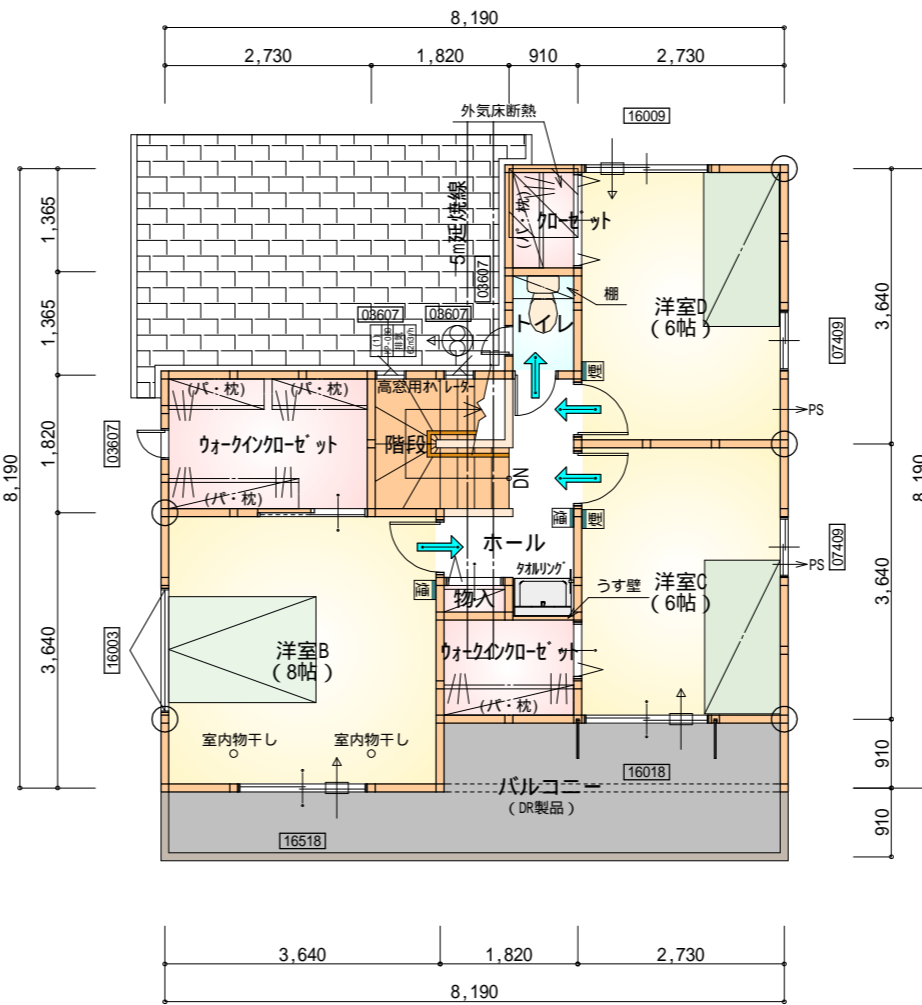
配置図

縮尺 1/100  
No. 1



部屋名	面積	㎡(帖)
物入	0.414	(0.3)
物入	0.552	(0.3)
物入	0.828	(0.5)
シューズボックス	1.656	(1.0)
UB	3.312	(2.0)
洗面脱衣室	4.417	(2.7)
LDK	29.398	(17.8)
物入	0.828	(0.5)
階段	1.656	(1.0)
トイレ	1.656	(1.0)
加ゼット	1.656	(1.0)
物入	0.828	(0.5)
玄関	2.484	(1.5)
ホール	4.969	(3.0)
洋室A	9.937	(6.0)
合計	64.59	(39.1)

1階 平面図 S:1/100



部屋名	面積	㎡(帖)
クローゼット	1.242	(0.8)
ウォークインクローゼット	4.969	(3.0)
物入	0.414	(0.3)
階段	3.312	(2.0)
トイレ	1.242	(0.8)
ウォークインクローゼット	2.484	(1.5)
ホール	3.726	(2.3)
洋室B	13.250	(8.0)
洋室C	9.937	(6.0)
洋室D	9.937	(6.0)
合計	50.51	(30.7)

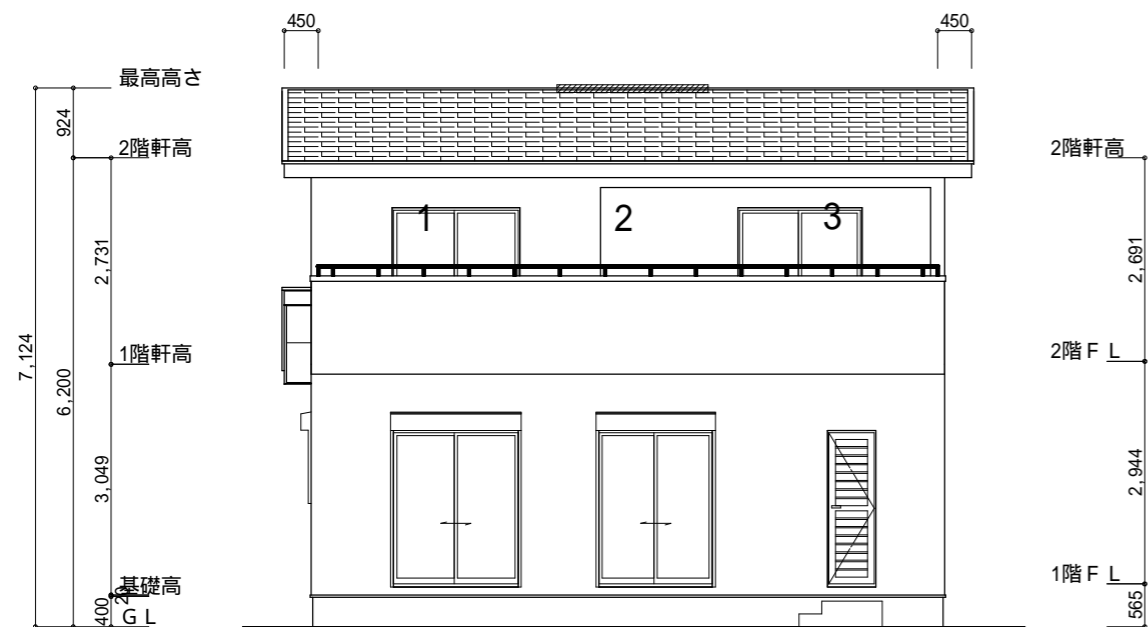
2階 平面図 S:1/100

**\* 凡例**

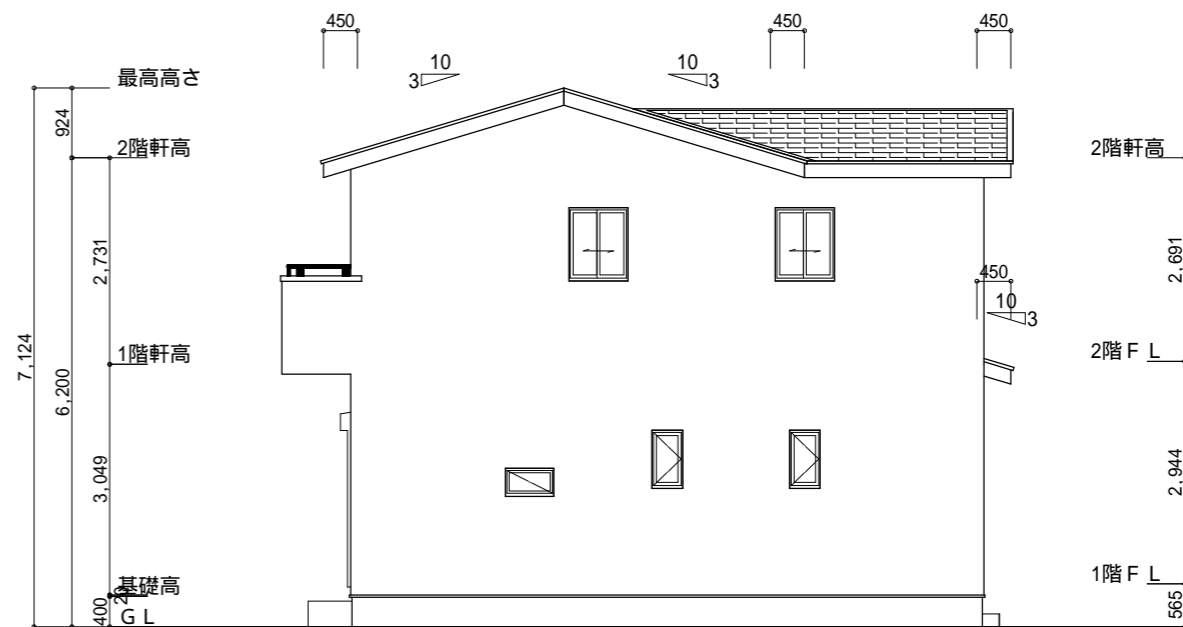
- 煙式感知器
- 換気扇(壁用)
- 換気扇(天井用)
- 給気口100
- アンダーカット等
- 通し柱(105x105)
- 管柱(105x105)

火気使用室内装  
 天井: PB9.5+準不燃クロスQM9397~QM9497  
 壁: PB12.5+準不燃クロスQM9397~QM9497

段数	15段
階高	2944
有効幅	W=780
蹴上	R=196.2
踏面	T=210.0
勾配	$R \times 2 + T = 602.4$ 550 602.4 650 $R / T = 0.935 \times 21 / 21$ = 19.64 / 21 22 / 21
蹴込板	あり
蹴込	30mm
段鼻	あり 30mm

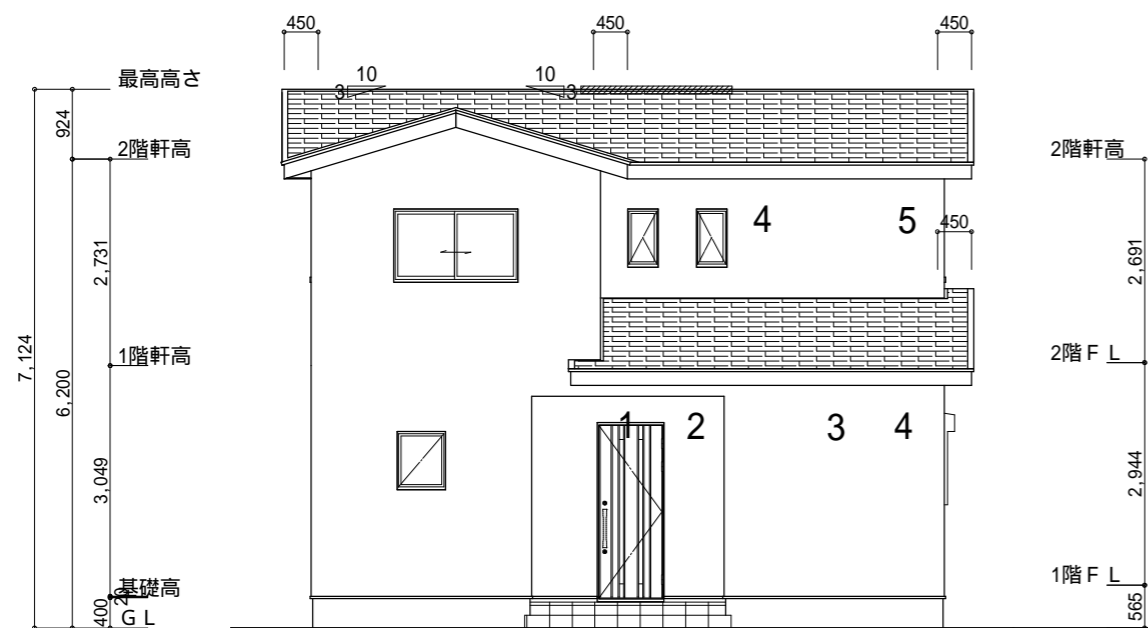


南側 立面図 S:1/100

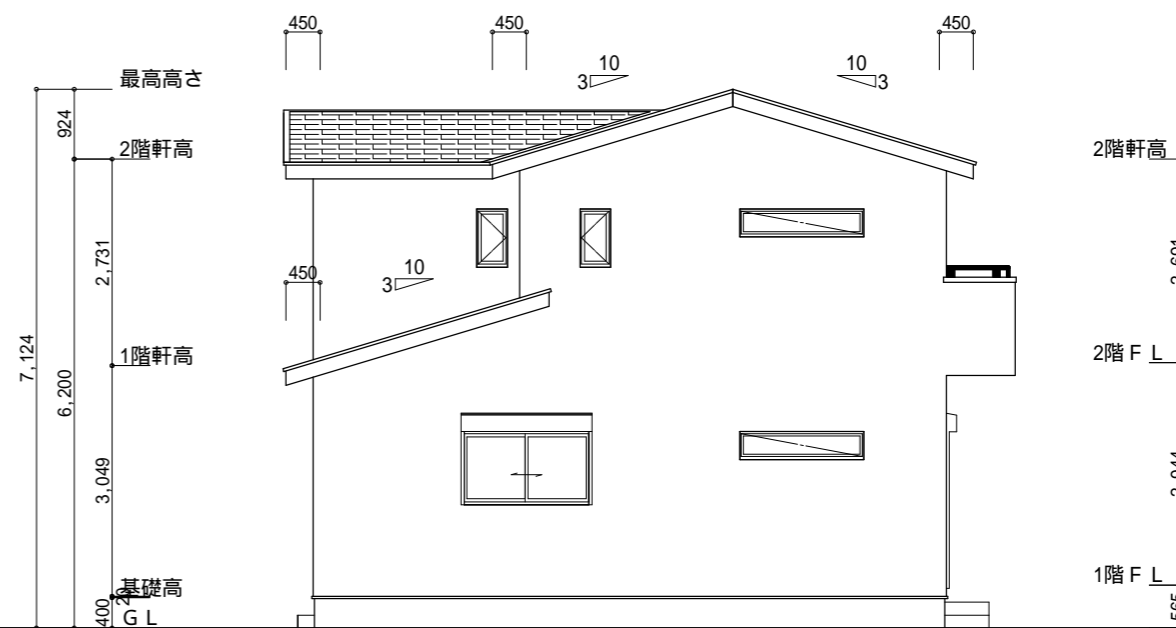


東側 立面図 S:1/100

<p>小屋裏換気措置 (NBL インボス加-910×1820×6仕様)          有効開口面積  <math>L=0.45\text{m}</math> (軒の出) <math>-0.0835=0.3665</math>に加した開口率4.4%の有効板の換気孔  <math>0.91 \times 0.3665 \times 0.044</math> (開口率) <math>=0.0146\text{m}^2/\text{枚}</math>          : 有孔板位置を示す</p>	<p>2階 吸気: <math>50.51\text{m}^2 \times 1/900 = 0.0562\text{m}^2</math>  <math>0.0146\text{m}^2/\text{枚} \times 5\text{枚} = 0.073\text{m}^2 &gt; 0.0562\text{m}^2</math> OK</p>
<p>棟換気 (トコ S型換気棟)          有効開口面積 2P: <math>0.0340\text{m}^2/\text{本}</math>          : 2P 棟換気位置を示す</p>	<p>下屋 吸排気: <math>(2.73\text{m} \times 2.73\text{m} + 1.82\text{m} \times 1.82\text{m}) \times 1/250 = 0.0431\text{m}^2</math>  <math>0.0146\text{m}^2/\text{枚} \times 4\text{枚} = 0.0584\text{m}^2 &gt; 0.0431\text{m}^2</math> OK</p>
	<p>2階 排気: <math>50.51\text{m}^2 \times 1/1600 = 0.0316\text{m}^2</math>  <math>0.0340\text{m}^2/\text{本} \times 1\text{本} = 0.0340\text{m}^2 &gt; 0.0316\text{m}^2</math> OK</p>



北側 立面図 S:1/100



西側 立面図 S:1/100

<p>工事名 富士宮市宮原建売東棟様邸新築工事</p>	<p>心建設株式会社一級建築士事務所          一級建築士事務所 静岡県知事登録(1)第7498号 静岡県浜松市浜北区内野2987-1          一級 国土交通大臣登録 第344970号 織田 綾子 TEL:053-586-7337</p>	<p>管理者 日付</p>	<p>設計者 日付 2021/06/03</p>	<p>担当者 日付</p>	<p>図面名 南側 立面図, 北側 立面図, 東側 立面図, 西側 立面図</p>	<p>縮尺 1/100</p>	<p>No. 3</p>
---------------------------------	--	-------------------	----------------------------------	-------------------	---	---------------------	------------------