

トータル面積表 (m ²)	
敷地面積	166.27
建築面積	69.56
床面積 1階	64.59
2階	52.17
延床面積	116.76
建蔽率	(69.56/166.27) × 100
容積率	(116.76/166.27) × 100

道路斜線
 ・点A (608+4000+608) × 1.25=6520
 点A高さ6120+道路との高低差 (300-195) =6225
 6225 < 6520 OK

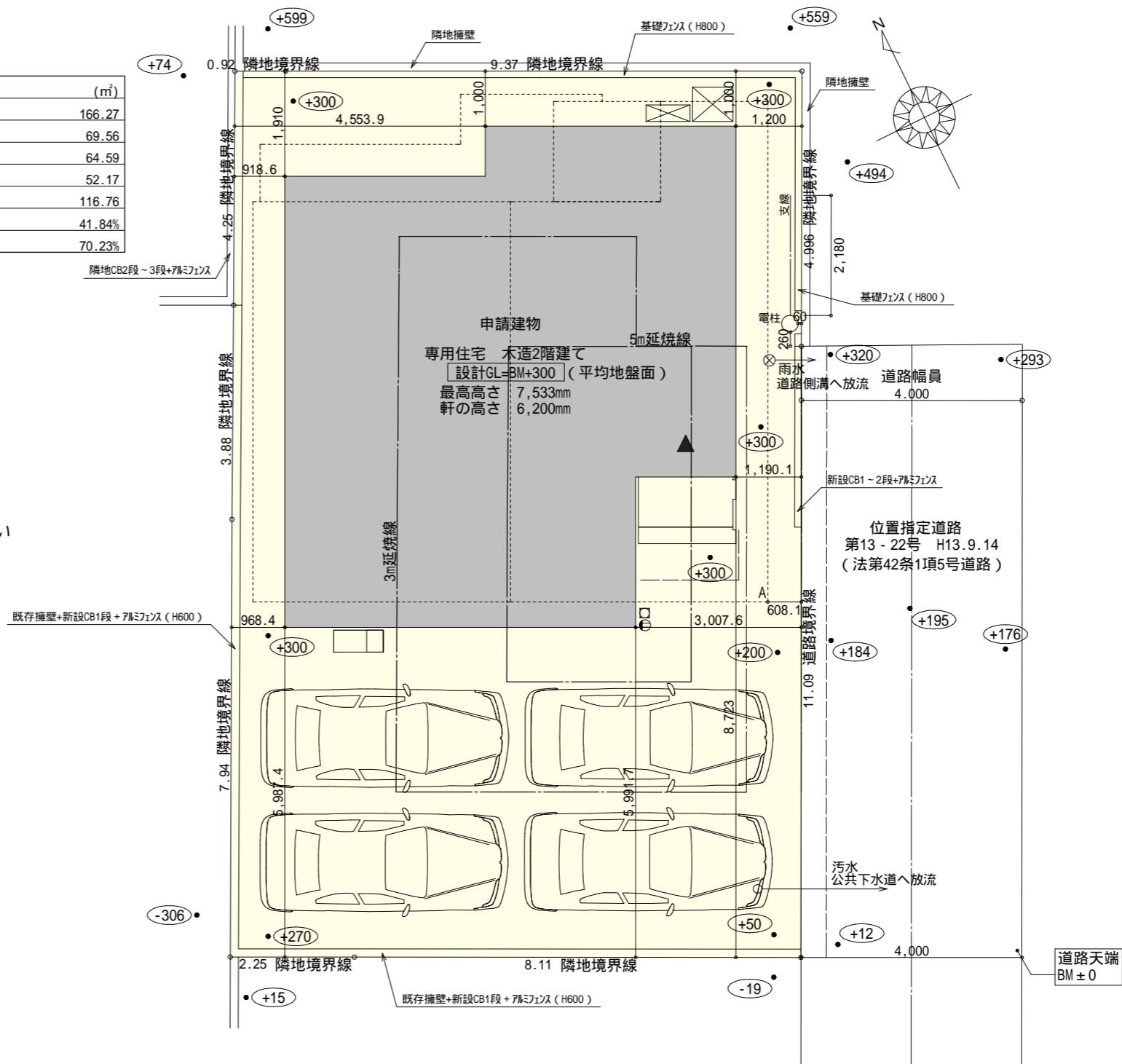
隣地斜線 明らかに適法

平均地盤面 算定不要

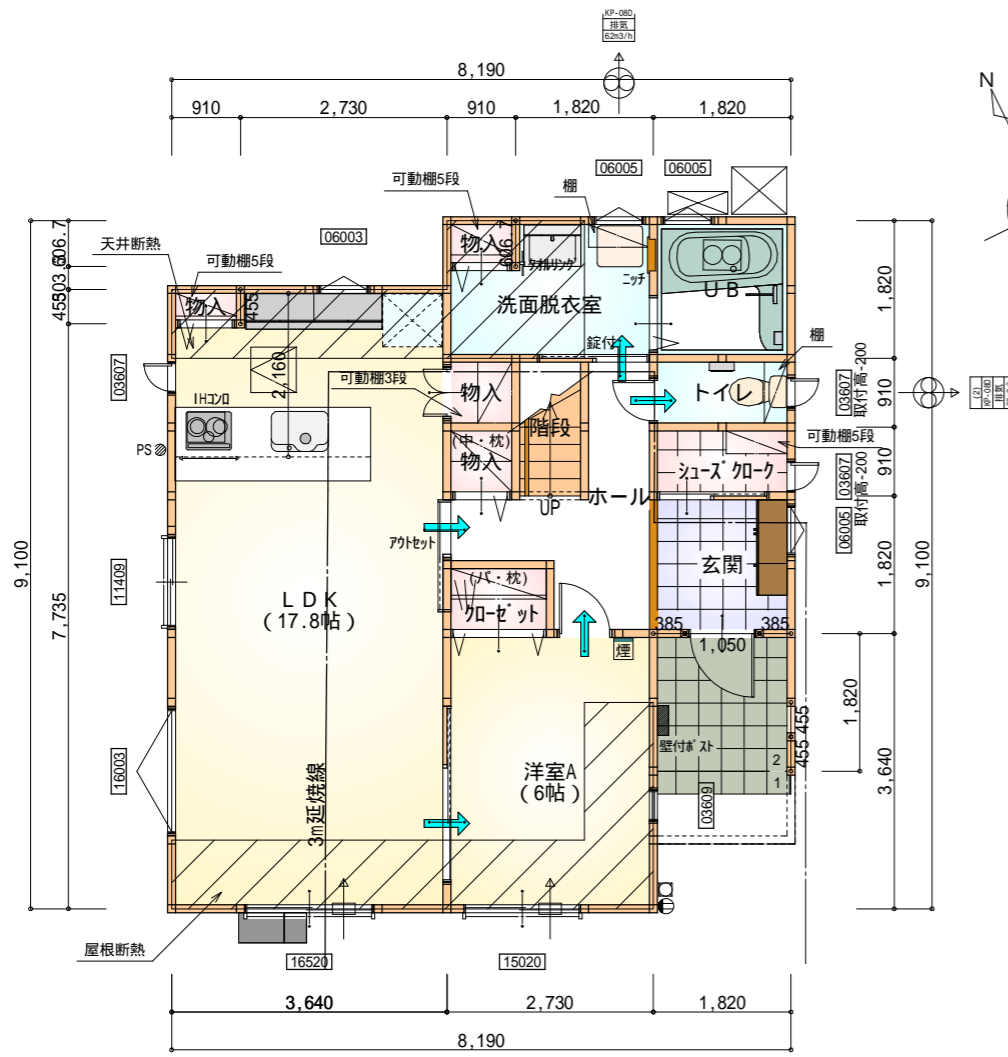
汚水 公共下水道へ放流
 雨水 道路側溝へ放流

施行令第130条の12の規定以外の建築物は建築しない

配置図 S:1/100

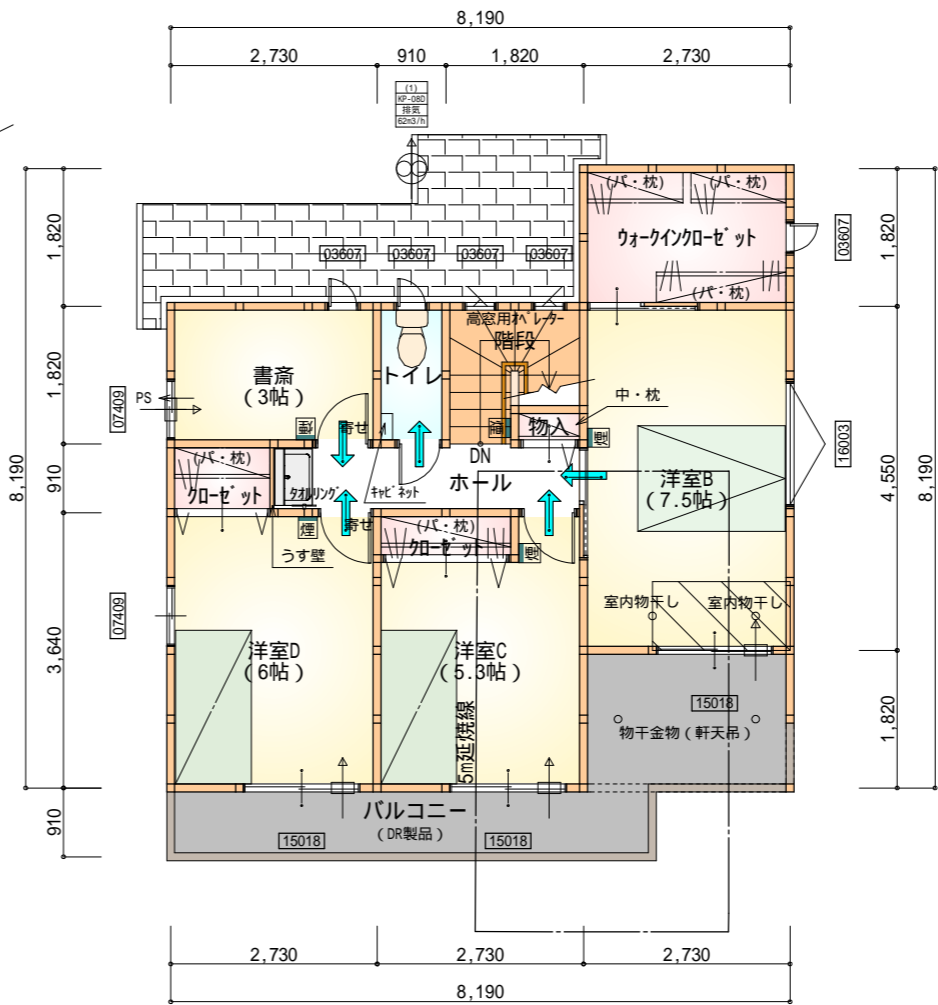
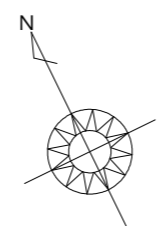


工事名 富士市厚原建売2期様邸新築工事	心建設株式会社一級建築士事務所 一級建築士事務所 静岡県知事登録(1)第7498号 静岡県浜松市浜北区内野2987-1 一級 国土交通大臣登録 第344970号 織田 綾子 TEL:053-586-7337	管理者	設計者	担当者	図面名 配置図	縮尺 1/100	No. 1
		日付	日付 2021/07/13	日付			
備考							



1階 平面図 S:1/100

部屋名	面積	m ² (帖)
トイレ	1.656	(1.0)
シューズクローク	1.656	(1.0)
物入	0.828	(0.5)
物入	0.828	(0.5)
階段	1.656	(1.0)
物入	0.552	(0.3)
クローゼット	1.242	(0.8)
洋室A	9.937	(6.0)
物入	0.414	(0.3)
LDK	29.398	(17.8)
洗面脱衣室	4.417	(2.7)
UB	3.312	(2.0)
ホール	5.383	(3.3)
玄関	3.312	(2.0)
合計	64.59	(39.2)



2階 平面図 S:1/100

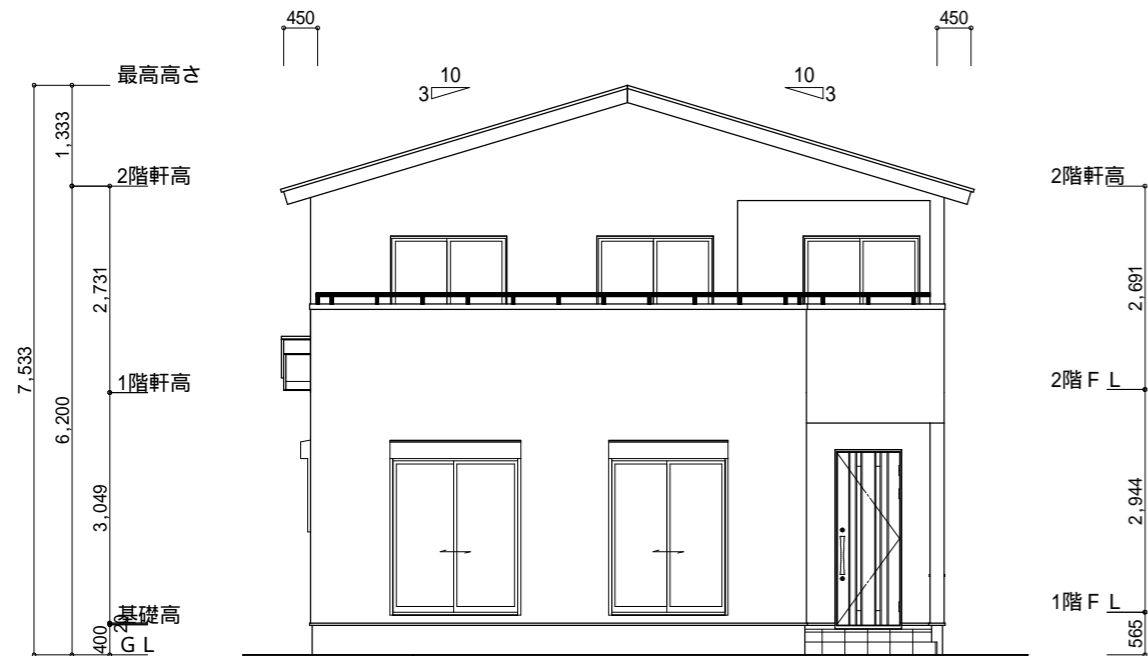
部屋名	面積	m ² (帖)
階段	2.898	(1.8)
ウォークインクローゼット	4.969	(3.0)
洋室B	12.422	(7.5)
洋室C	8.833	(5.3)
洋室D	9.937	(6.0)
クローゼット	1.104	(0.7)
クローゼット	1.242	(0.8)
書斎	4.969	(3.0)
物入	0.414	(0.3)
トイレ	1.656	(1.0)
ホール	3.726	(2.3)
合計	52.17	(31.7)

*** 凡例**

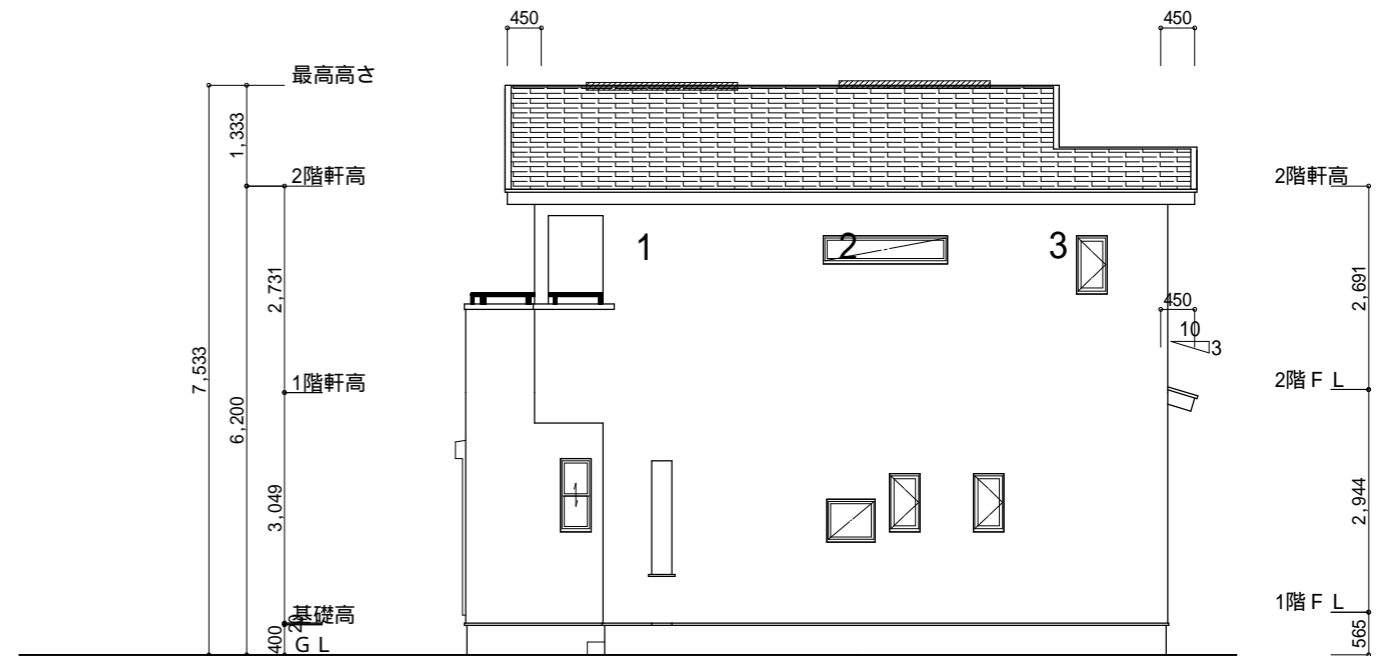
- 煙式感知器
- 換気扇(壁用)
- 換気扇(天井用)
- 給気口100
- アンダーカット等
- 通し柱(105×105)
- 管柱(105×105)

火気使用室内装
 天井: PB9.5+準不燃クロスQM9397~QM9497
 壁: PB12.5+準不燃クロスQM9397~QM9497

段数	15段
階高	2944
有効幅	W=780
蹴上	R=196.2
踏面	T=210.0
勾配	R × 2 + T = 602.4 550 602.4 650 R / T = 0.935 × 21 / 21 = 19.64 / 21 22 / 21
蹴込板	あり
蹴込	30mm
段鼻	あり 30mm

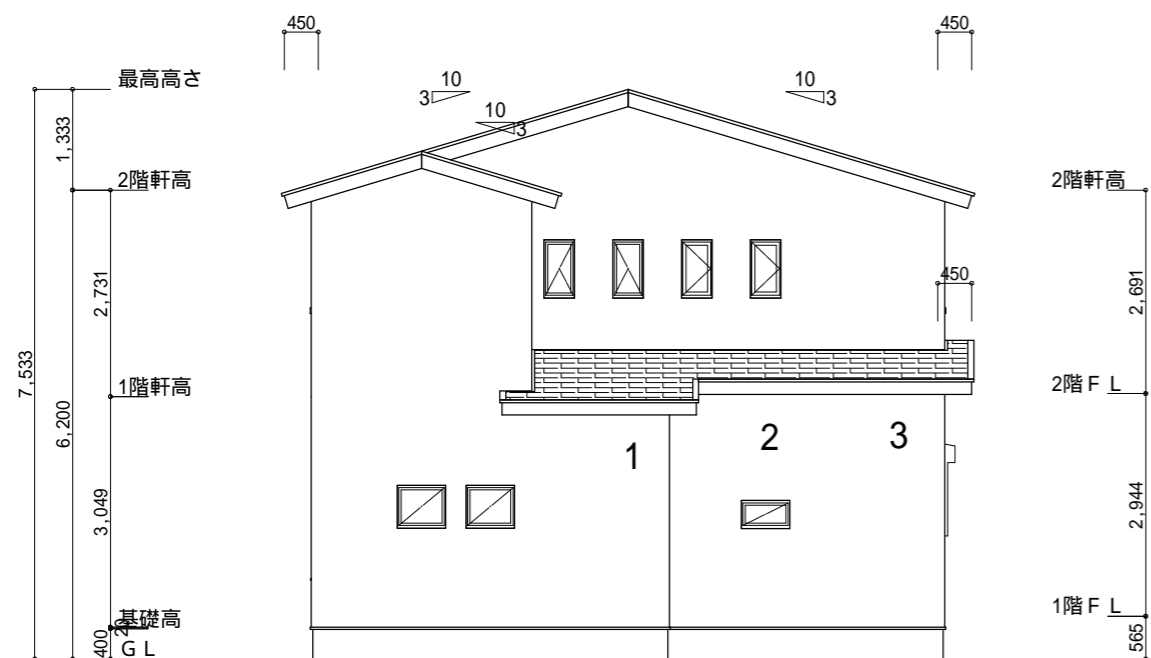


南側 立面図 S:1/100

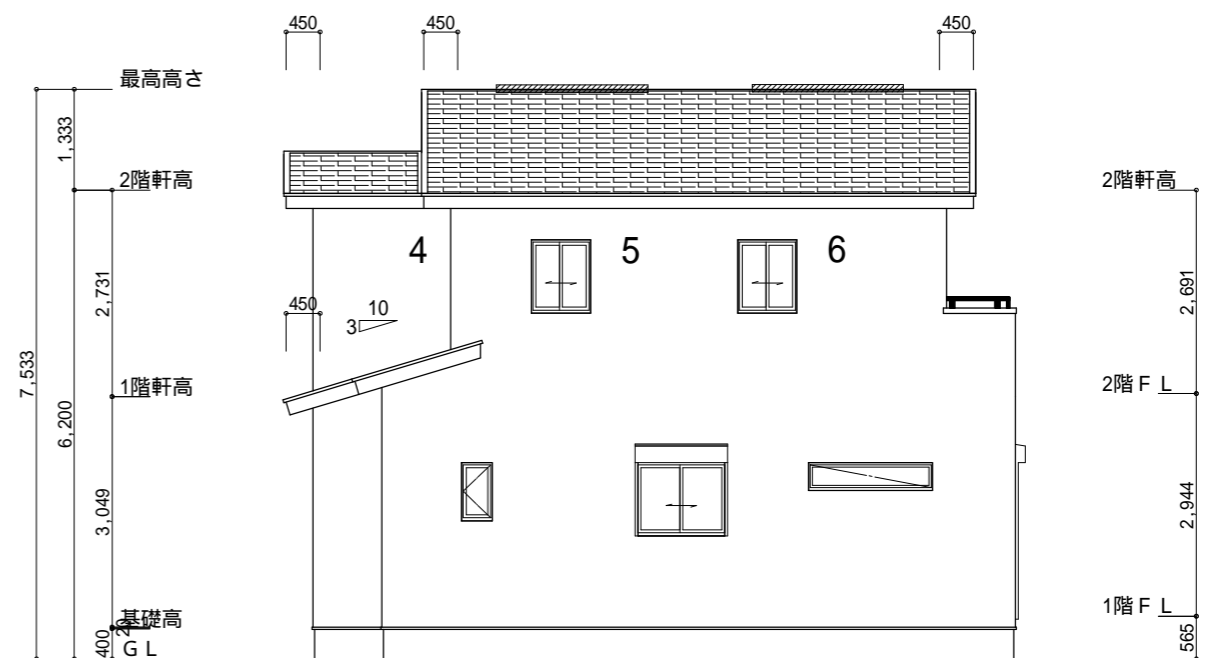


東側 立面図 S:1/100

<p>小屋裏換気措置 (NBL エボスガ-910×1820×6仕様) 有効開口面積 $L=0.45\text{m}$ (軒の出) $-0.0835 = 0.3665$にカットした開口率4.4%の有効板の換気孔 $0.91 \times 0.3665 \times 0.044$ (開口率) $= 0.0146\text{m}^2/\text{枚}$: 有孔板位置を示す</p>	<p>2階 吸気: $52.17\text{m}^2 \times 1/900 = 0.0580\text{m}^2$ $0.0146\text{m}^2/\text{枚} \times 6\text{枚} = 0.0876\text{m}^2 > 0.0580\text{m}^2$ OK</p> <p>下屋 吸排気: $(0.91\text{m} \times 0.91\text{m} \times 8) \times 1/250 = 0.0265\text{m}^2$ $0.0146\text{m}^2/\text{枚} \times 3\text{枚} = 0.0438\text{m}^2 > 0.0265\text{m}^2$ OK</p>
<p>棟換気 (ケミュー 換気棟用 S型) 有効開口面積 2P: $0.024\text{m}^2/\text{本}$: 2P 棟換気位置を示す</p>	<p>2階 排気: $52.17\text{m}^2 \times 1/1600 = 0.0327\text{m}^2$ $0.024\text{m}^2/\text{本} \times 2\text{本} = 0.048\text{m}^2 > 0.0327\text{m}^2$ OK</p>



北側 立面図 S:1/100



西側 立面図 S:1/100

<p>工事名 富士市厚原建売2期様邸新築工事</p>	<p>心建設株式会社一級建築士事務所 一級建築士事務所 静岡県知事登録(1)第7498号 静岡県浜松市浜北区内野2987-1 一級 国土交通大臣登録 第344970号 織田 綾子 TEL:053-586-7337</p>	<p>管理者 日付</p>	<p>設計者 日付 2021/07/13</p>	<p>担当者 日付</p>	<p>図面名 南側 立面図, 北側 立面図, 東側 立面図, 西側 立面図</p>	<p>縮尺 1/100</p>	<p>No. 3</p>
備考							