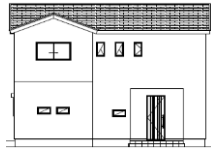
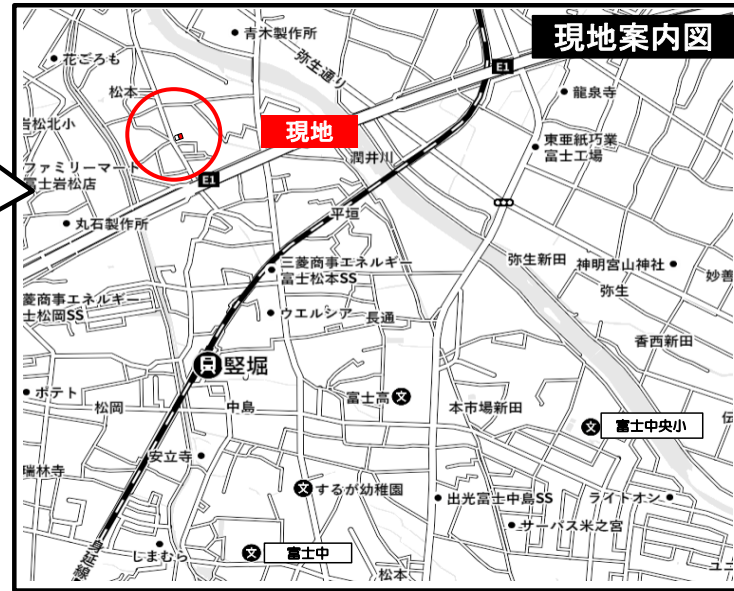
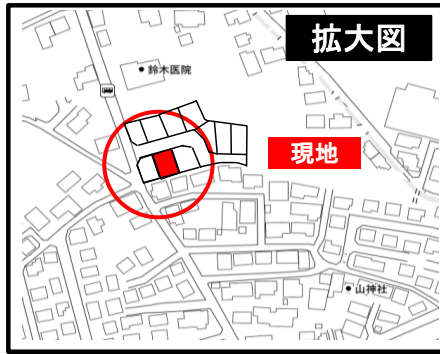


オール電化でエコ機能満載！

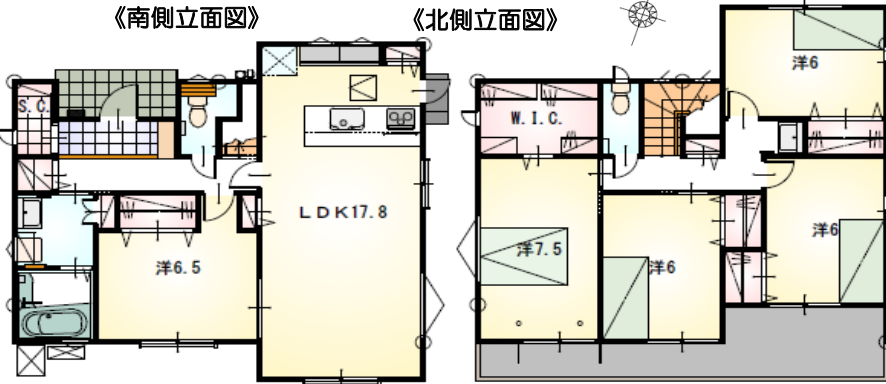
フラット35S
対応可

耐震等級 3



《南側立面図》

《北側立面図》

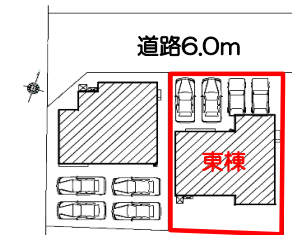


1階

2階

対面式のキッチンがご家族の様子も見渡せて安心！
ウォークインクローゼットやシューズボックス、洗面室の可動棚など収納充実♪
全室6帖以上で、ゆとりのある間取り♪

富士中央小・富士中学、人気学区です
閑静な住宅街で子育てにもいい環境です♪



《2棟配置図》

並列4台駐車可能！
(車種による)

- 【当社自慢の標準装備】
- ①食器洗浄乾燥機 ②カップボード ③浴室乾燥暖房機
 - ④2階洗面化粧台 ⑤室内物干し …まだまだあります！

種目	新築戸建
物件名	富士市松本 東棟
タイプ	5LDK
価格	3040万円

所在地(地番表示)	富士市松本字貫井道東321-25、-34、322-7、-9、字阿原321-17		
ナビ用住所	富士市松本322付近		
交通	JR身延線 堅堀駅	1100 m	
	堅堀駅まで車で5分		
土地	170.78 m ²	51.66 坪	
建物	123.37 m ²	37.31 坪	
構造	木造	2階	
間取	LDK17.8	洋7.5	洋6.5 洋6.0 洋6.0 洋6.0
土地権利	所有権	地目	宅地
都市計画	市街化区域	用途地域	一種住居
建ぺい率	60	容積率	200
建築確認番号	第R3確認建築静建住ま04390号		
他の法令上の制限	法第22条区域、下水道処理区域、高度地区(第一種)		
完成時期	R4年1月	駐車場	4台可能
現況	建築中	引渡日	R4年2月
接道状況	北側公道6.0mに接道10.57m		
設備	上水道 東京電力	下水道 側溝	オール電化
周辺	富士中央小学校	1900m	
	富士中学校	1600m	
	ポテト岩本店	1400m	

国土交通大臣(1)第9848号

(株)不動産のおおさわ

〒431-3306 浜松市天竜区船明287-1 TEL: 0120-207-556 / 053-926-0091 FAX: 053-926-0084

客付け会社様へ	担当
広告掲載不可	

- 手数料 : 3%+6万+税
- 取引態様 : 専任媒介 C
- 情報公開日 : R3年7月21日