

トータル面積表 (m ²)	
敷地面積	105.27
建築面積	41.40
床面積 1階	38.09
2階	41.40
3階	37.26
延床面積	116.75
建蔽率	$(41.40/105.27) \times 100$
容積率	$(116.75/105.27) \times 100$

道路斜線・隣地斜線 明らかに適法

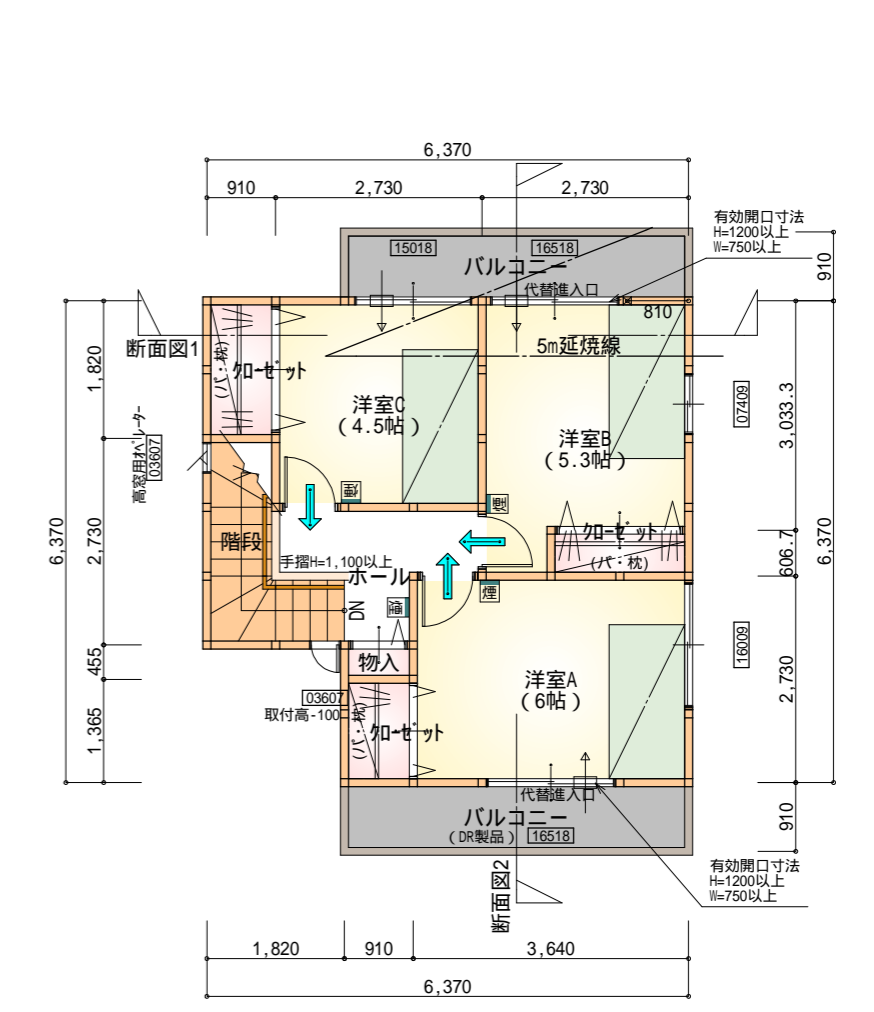
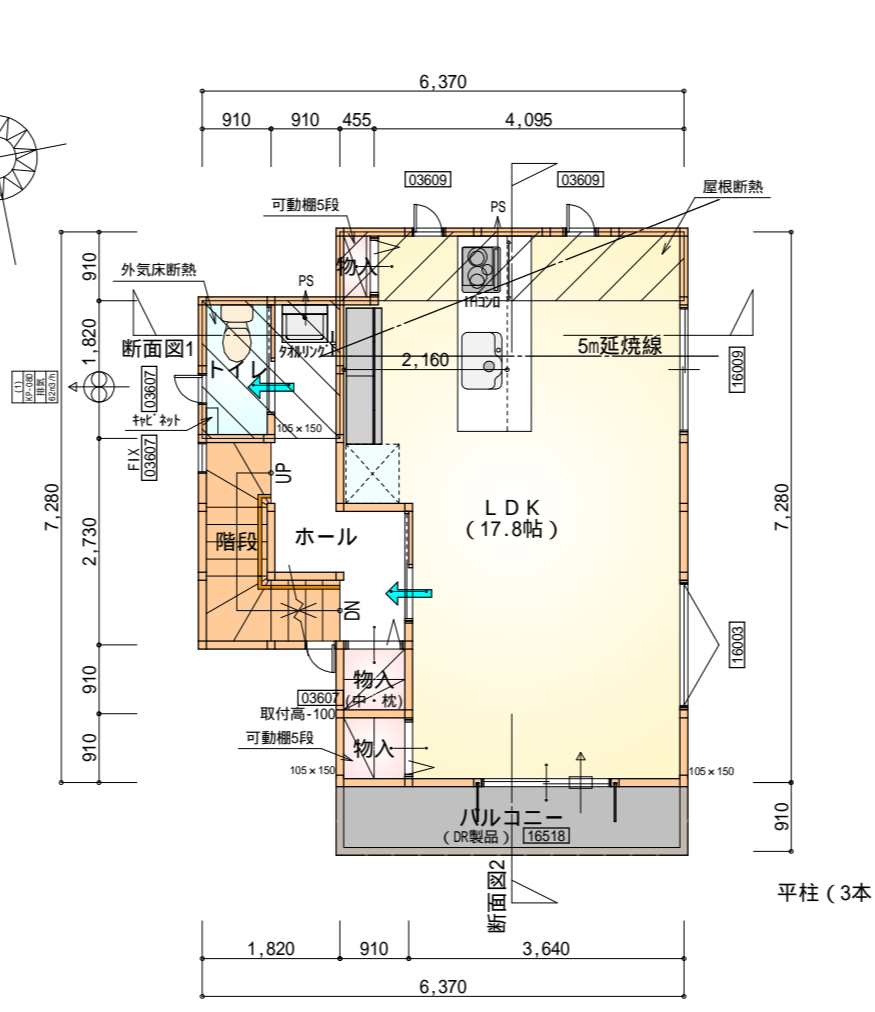
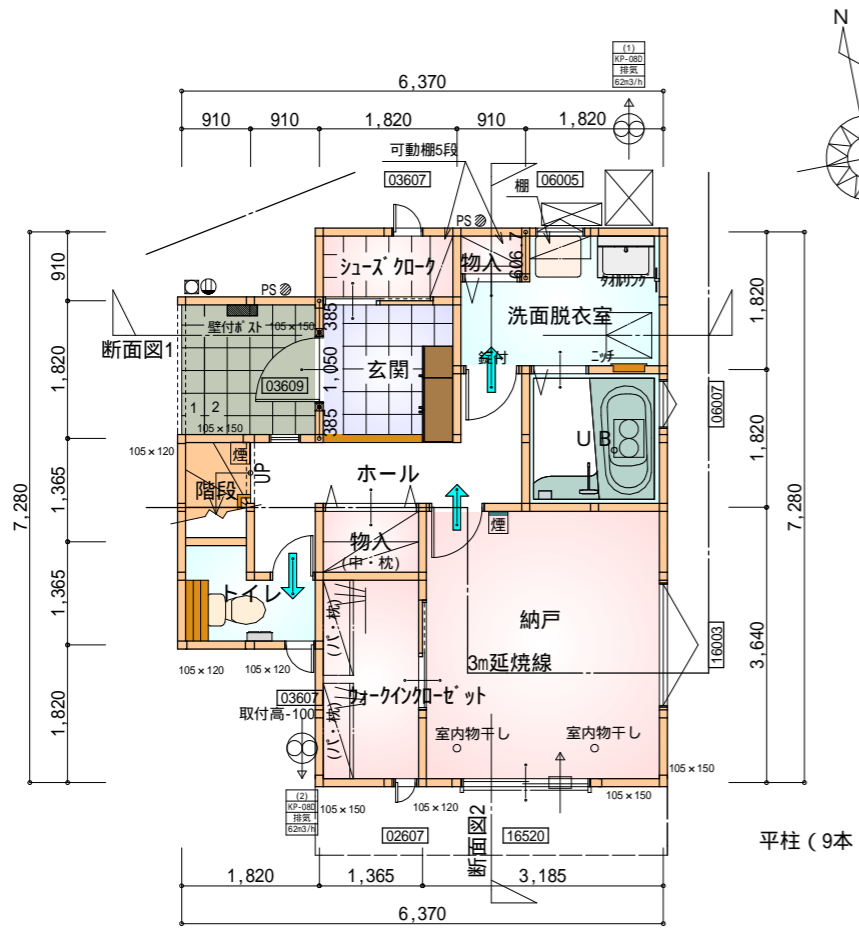
平均地盤面 算定不要

雨水 道路側溝へ放流
 汚水 公共下水道へ放流

電気設備は、電気技術基準に関する省令に定める工法により設ける。
 (法32条、電気事業法39条第1項、電気設備に関する技実基準を定める法令)

給湯器の取り付けは、H12建設省告示第1388号による。

配置図 S:1/100



令第125条における居室から屋外への出口までの歩行距離100m以内

令第120条における居室から階段までの歩行距離50m以内

令第120条における居室から階段までの歩行距離50m以内

1階 平面図 S:1/100

2階 平面図 S:1/100

3階 平面図 S:1/100

1階

部屋名	面積	m ² (帖)
物入	1.242	(0.8)
玄関	3.312	(2.0)
ホール	4.969	(3.0)
シューズクローゼット	1.656	(1.0)
物入	0.552	(0.3)
ウォークインクローゼット	3.726	(2.3)
納戸	11.593	(7.0)
UB	3.312	(2.0)
洗面脱衣室	4.417	(2.7)
トイレ	2.070	(1.3)
階段	1.242	(0.8)
合計	38.09	(23.2)

2階

部屋名	面積	m ² (帖)
物入	0.414	(0.3)
物入	0.828	(0.5)
物入	0.828	(0.5)
ホール	4.969	(3.0)
トイレ	1.656	(1.0)
階段	3.312	(2.0)
LDK	29.398	(17.8)
合計	41.41	(25.1)

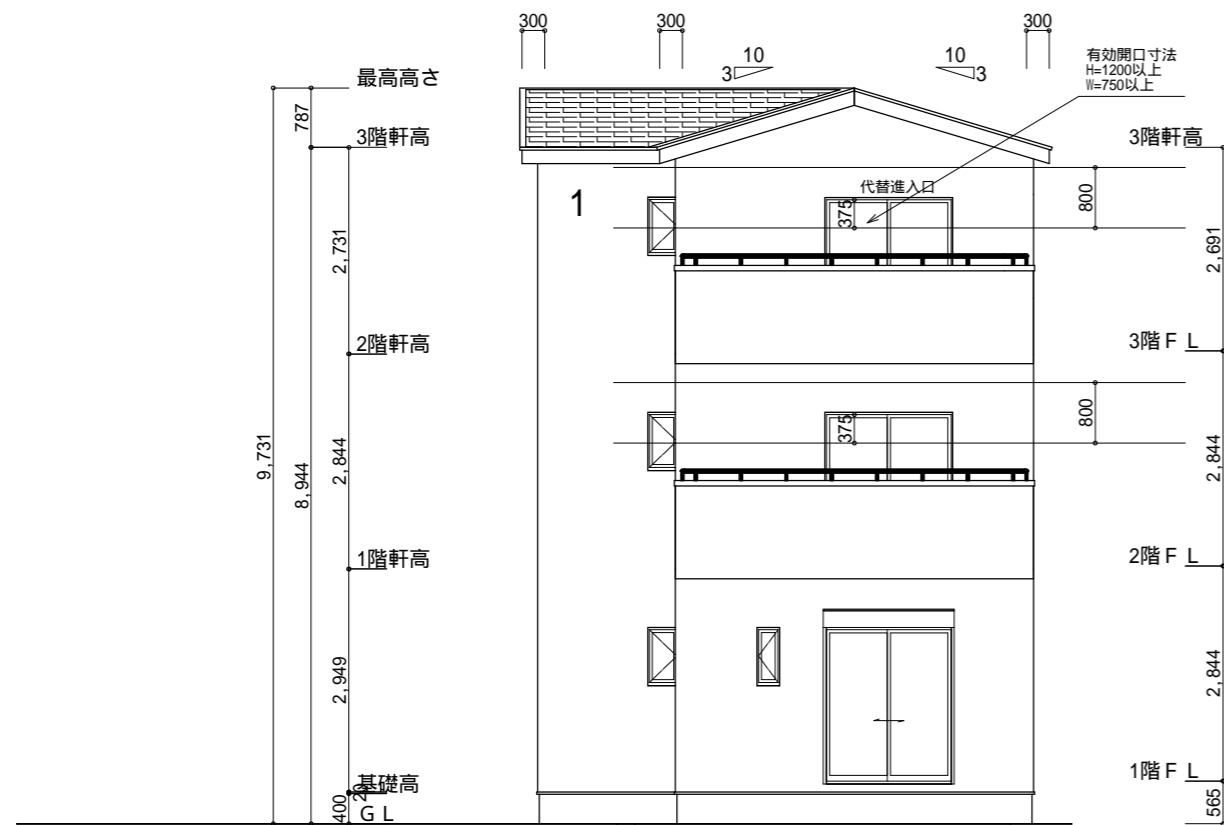
3階

部屋名	面積	m ² (帖)
洋室A	9.937	(6.0)
クローゼット	1.242	(0.8)
クローゼット	1.656	(1.0)
階段	3.312	(2.0)
物入	0.414	(0.3)
洋室B	8.833	(5.3)
クローゼット	1.104	(0.7)
洋室C	7.453	(4.5)
ホール	3.312	(2.0)
合計	37.26	(22.6)

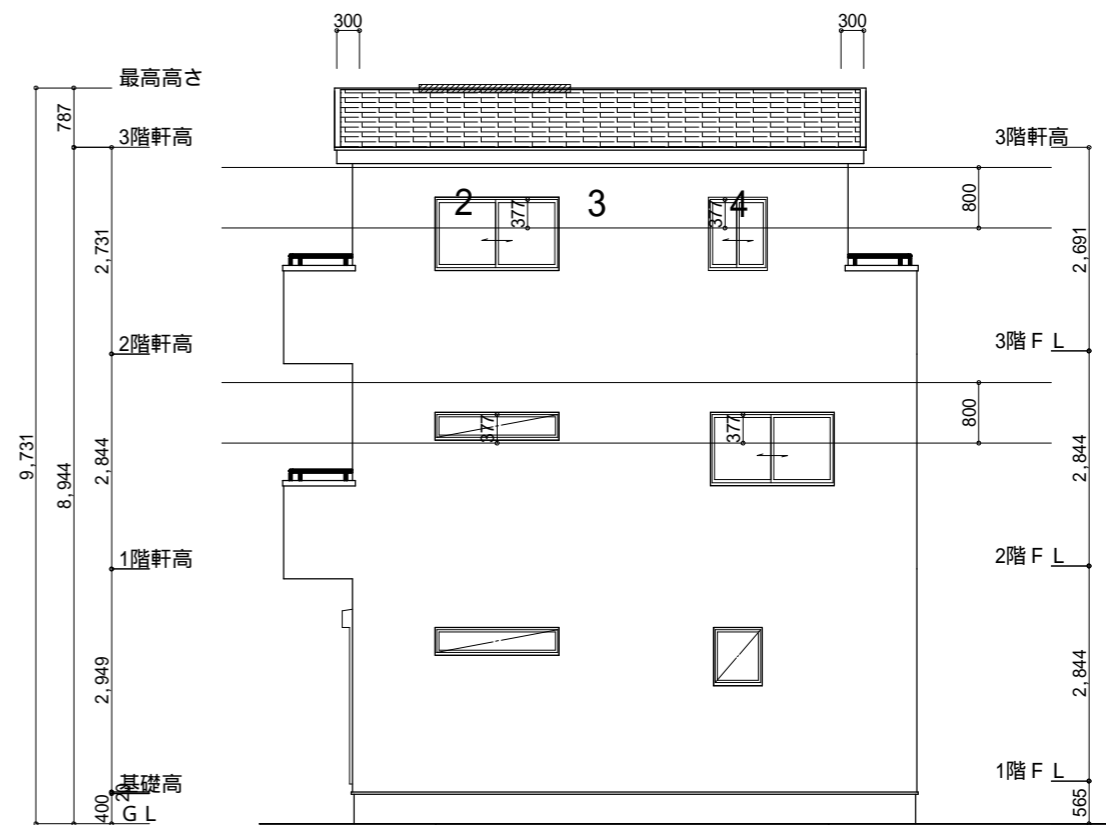
段数	15段
階高	2944
有効幅	W=780
蹴上	R=196.2
踏面	T=210.0
勾配	$R \times 2 + T = 602.4$
	550 602.4 650
	$R / T = 0.935 \times 21 / 21 = 19.64 / 21 \quad 22 / 21$
蹴込板	あり
蹴込	30mm
段鼻	あり 30mm

* 凡例

- 煙式感知器
- 換気扇(壁用)
- 換気扇(天井用)
- 給気口 100
- アンダーカット等
- 管柱(105×105)
- 火気使用室・避難経路内装
(1階玄関、1・2・3階ホール、階段、2階LDK)
天井: PB9.5+準不燃クロスQM9397~QM9497
壁: PB12.5+準不燃クロスQM9397~QM9497



南側 立面図 S:1/100



東側 立面図 S:1/100

小屋裏換気措置 (NBL インボスカー-910 × 1820 × 6仕様)

有効開口面積

$L=0.30\text{m}$ (軒の出) - $0.0835 = 0.2165$ に加した開口率4.4%の有効板の換気孔
 $0.91 \times 0.2165 \times 0.044$ (開口率) = $0.0086\text{m}^2/\text{枚}$

: 有孔板位置を示す

棟換気 (トコ S型換気棟)

有効開口面積 2P: $0.0340\text{m}^2/\text{本}$

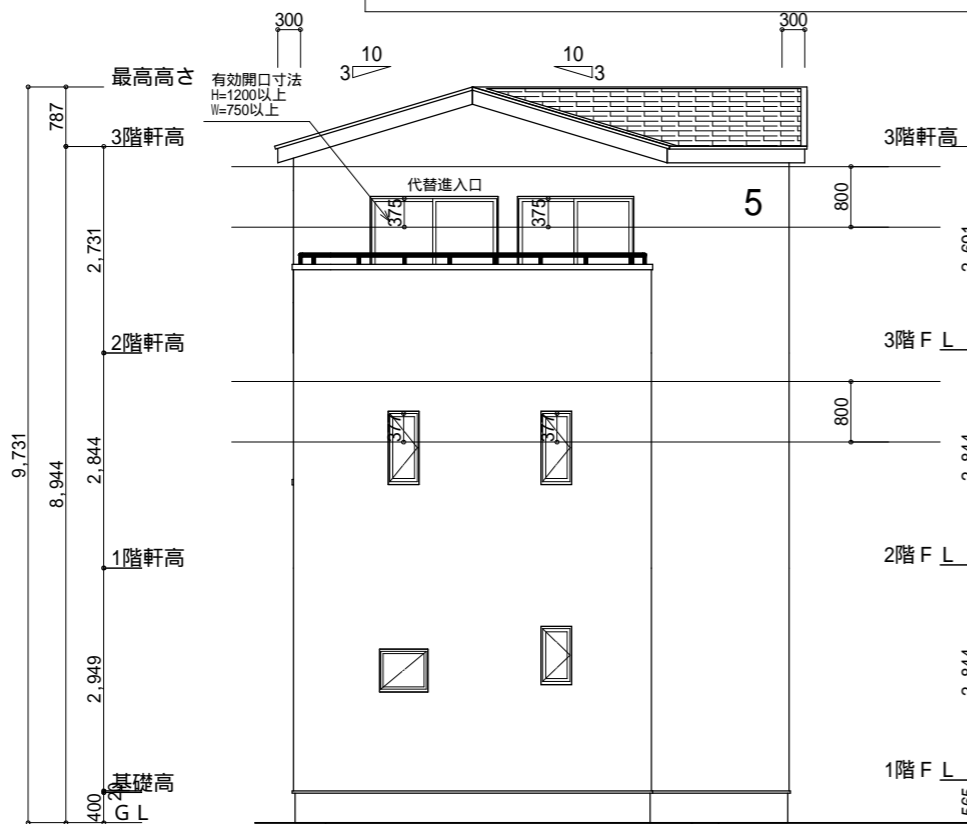
:// : 2P 棟換気位置を示す

3階 吸気: $37.26\text{m}^2 \times 1/900 = 0.0414\text{m}^2$

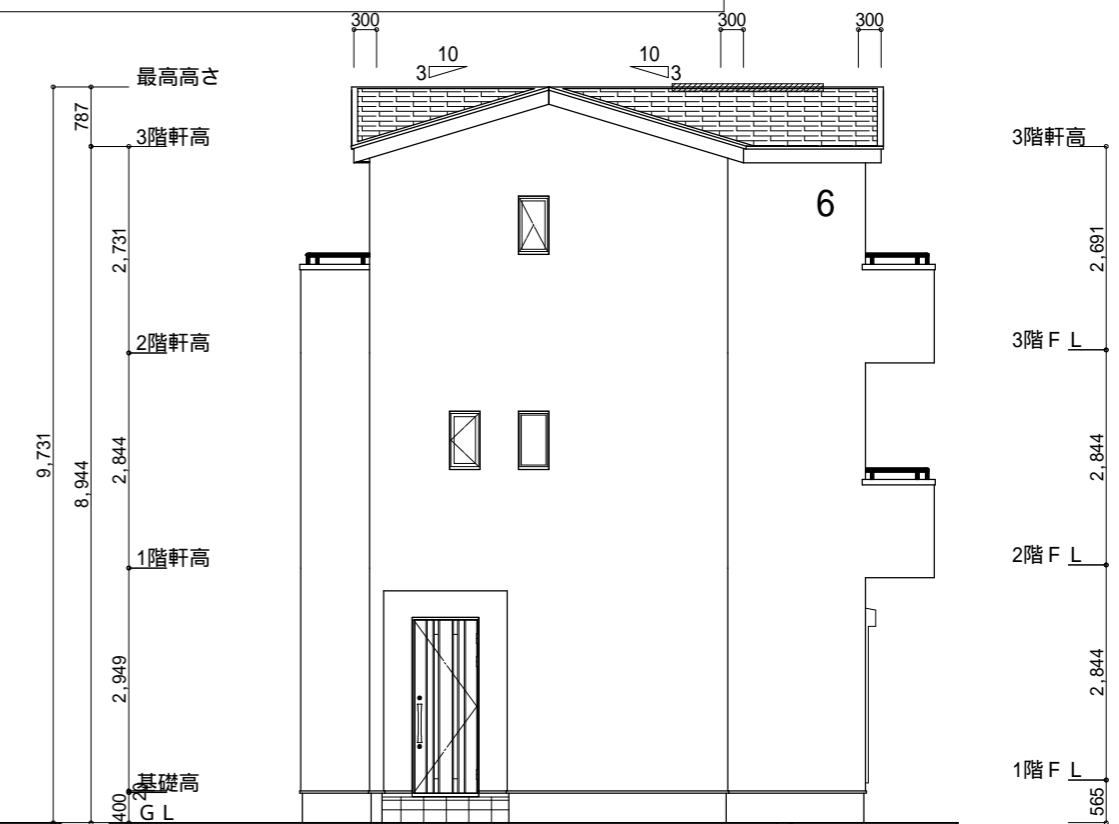
$0.0086\text{m}^2/\text{枚} \times 6\text{枚} = 0.0516\text{m}^2 > 0.0414\text{m}^2$ OK

3階 排気: $37.26\text{m}^2 \times 1/1600 = 0.0233\text{m}^2$

$0.0340\text{m}^2/\text{本} \times 1\text{本} = 0.0340\text{m}^2 > 0.0233\text{m}^2$ OK



北側 立面図 S:1/100



西側 立面図 S:1/100

工事名	沼津市柳町建売東棟様邸新築工事	心建設株式会社一級建築士事務所	管理者	設計者	担当者	図面名	縮尺	No.
備考		一級建築士事務所 静岡県知事登録(1)第7498号 静岡県浜松市浜北区内野2987-1 一級 国土交通大臣登録 第344970号 織田 綾子 TEL:053-586-7337	日付	日付	日付	南側 立面図, 北側 立面図, 東側 立面図, 西側 立面図	1/100	3