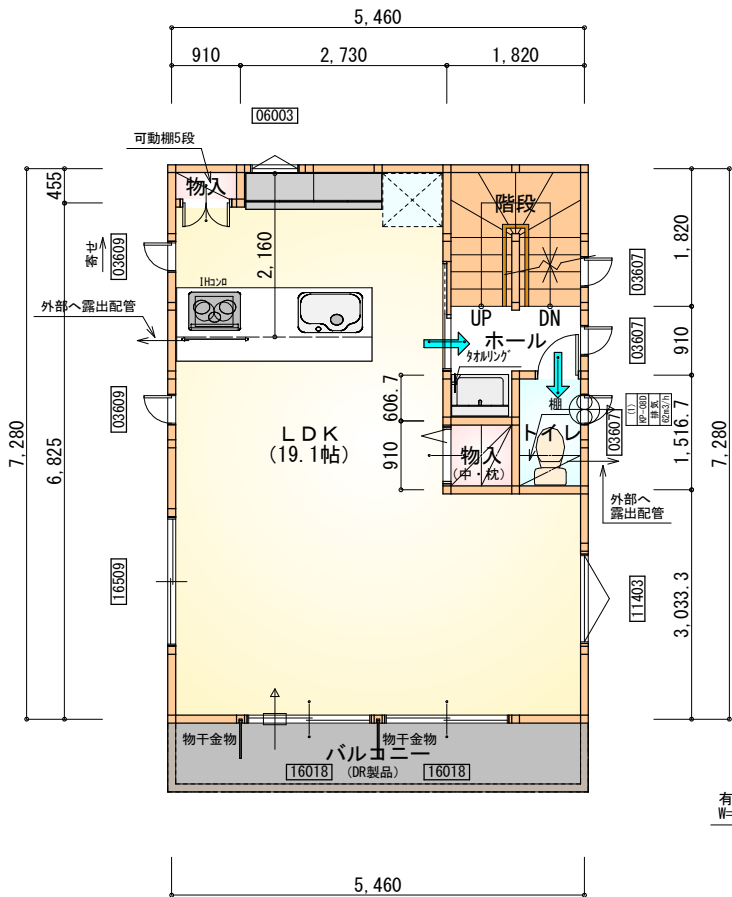


※令第125条における居室から屋外への  
出口までの歩行距離100m以内

部 屋 名	面 積   ㎡(帖)	
UB	3.312	(2.0)
ウォークインクローゼット	2.484	(1.5)
玄関	2.484	(1.5)
物入	0.552	(0.3)
ホール	5.383	(3.3)
物入	0.414	(0.3)
クローゼット	1.656	(1.0)
シューズクローク	1.656	(1.0)
階段	1.242	(0.8)
トイレ	2.070	(1.3)
洋室A	11.593	(7.0)
洗面脱衣室	4.417	(2.7)
合 計	37.26	(22.7)

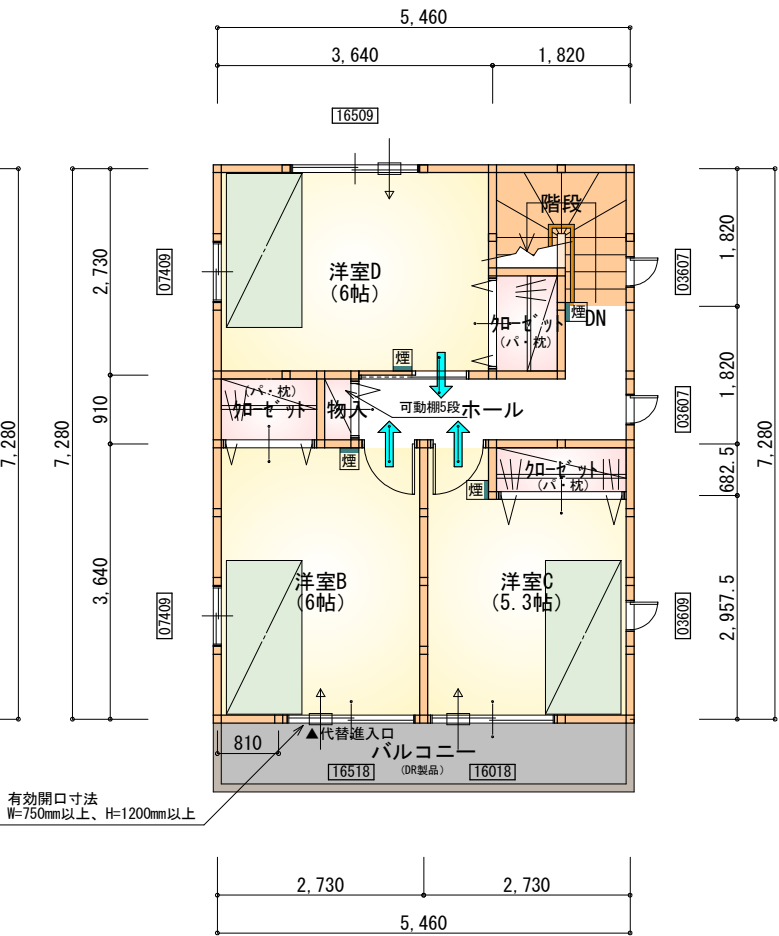
1階 平面図 S:1/100



※すべて延焼線の範囲内  
※令第120条における居室から  
階段までの歩行距離50m以内

部 屋 名	面 積   ㎡(帖)	
トイレ	1.380	(0.8)
物入	0.828	(0.5)
物入	0.414	(0.3)
ホール	2.208	(1.3)
LDK	31.606	(19.1)
階段	3.312	(2.0)
合 計	39.75	(24.0)

2階 平面図 S:1/100



※すべて延焼線の範囲内  
※令第120条における居室から  
階段までの歩行距離50m以内

部 屋 名	面 積   ㎡(帖)	
クローゼット	1.242	(0.8)
クローゼット	1.242	(0.8)
クローゼット	1.242	(0.8)
ホール	4.141	(2.5)
階段	2.898	(1.8)
物入	0.414	(0.3)
洋室C	8.695	(5.3)
洋室B	9.937	(6.0)
洋室D	9.937	(6.0)
合 計	39.75	(24.3)

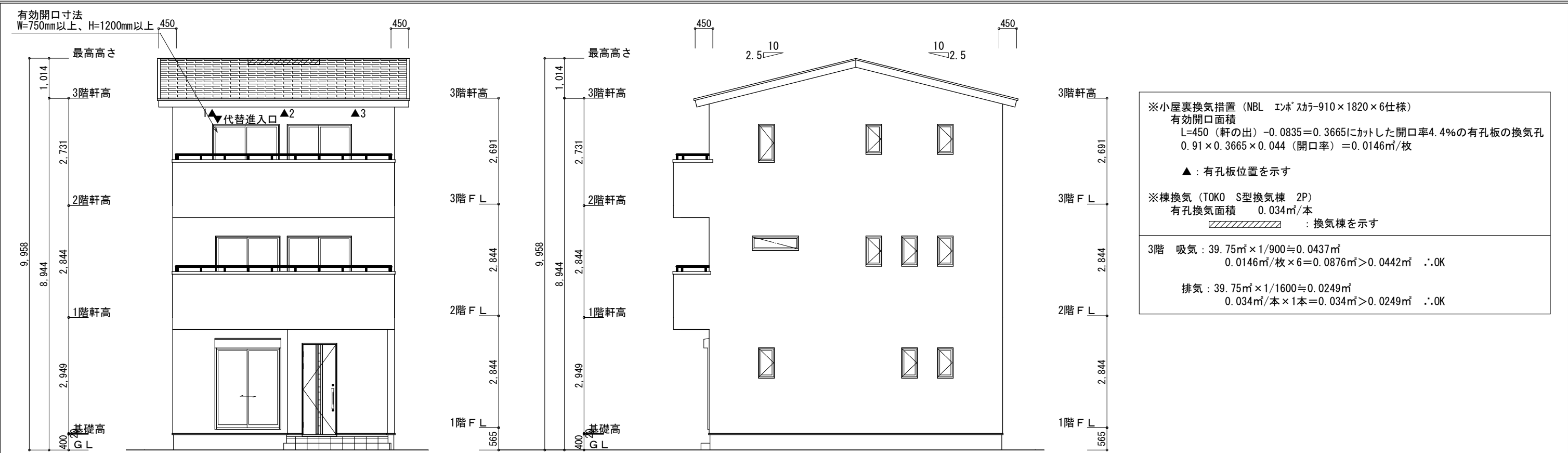
3階 平面図 S:1/100

\* 凡例

- 煙 煙式感知器
- 換気扇 (壁用)
- 換気扇 (天井用)
- 給気口 100φ
- アンダーカット等
- 通し柱 (105×105)
- 管柱 (105×105)

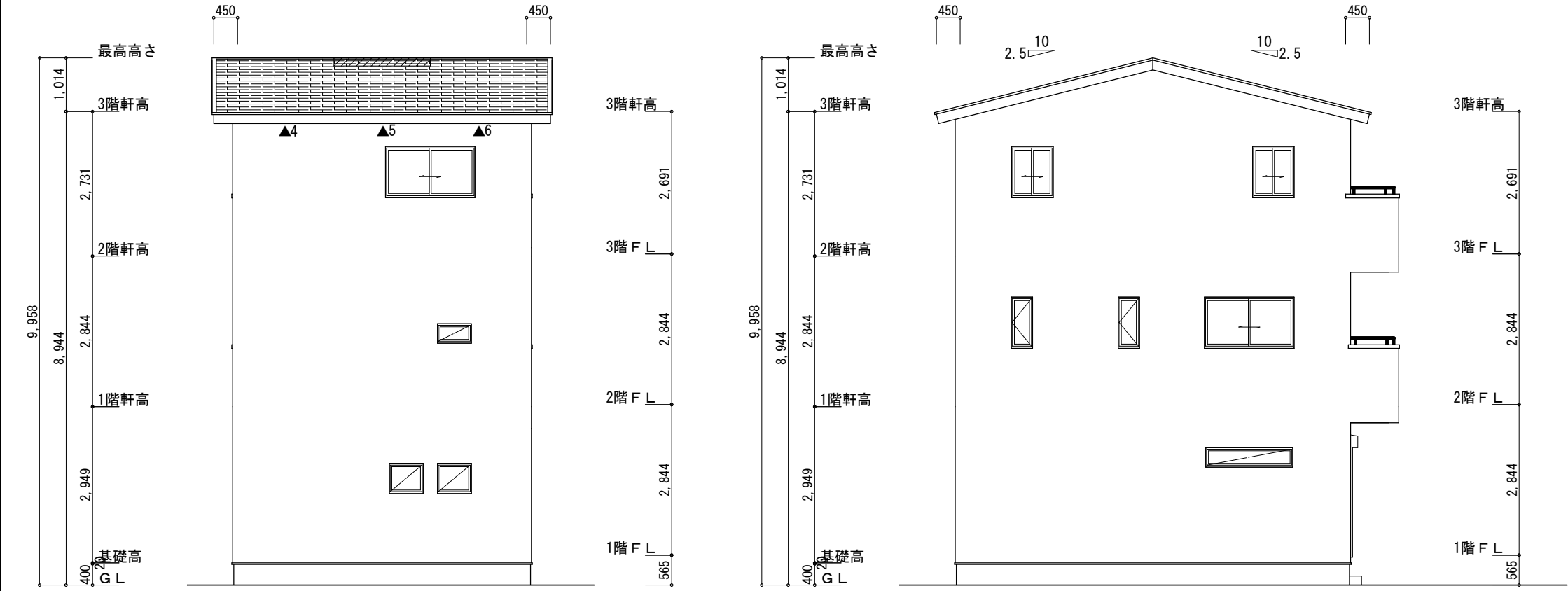
※火気使用室・避難通路内装  
(1階玄関、1・2・3階ホール、LDK、階段) 内装  
天井：PB9.5+準不燃クロスQM9397～QM9497  
壁：PB12.5+準不燃クロスQM9397～QM9497

段 数	15段
階 高	2844
有効幅	W=750
蹴 上	R=196.3
踏 面	T=210.0
勾 配	$R \times 2 + T = 602.6$ $550 \leq 602.6 \leq 650$ $R / T = 0.935 \times 21 / 21$ $= 19.64 / 21 \leq 22 / 21$
蹴込板	あり
蹴 込	30mm
段 鼻	あり 30mm



南側 立面図 S:1/100

東側 立面図 S:1/100



北側 立面図 S:1/100

西側 立面図 S:1/100

工事名 東区中田町建売西棟様邸新築工事	心建設株式会社一級建築士事務所 管理者 一級建築士事務所 静岡県知事登録 (1) 第7498号 静岡県浜松市浜北区内野2987-1 一級 国土交通大臣登録 第344970号 織田 綾子 TEL:053-586-7337			設計者 日付	担当者 日付	図面名 日付 2021/08/06	南側 立面図, 北側 立面図, 東側 立面図, 西側 立面図	縮尺 1/100	No. 4
備考									