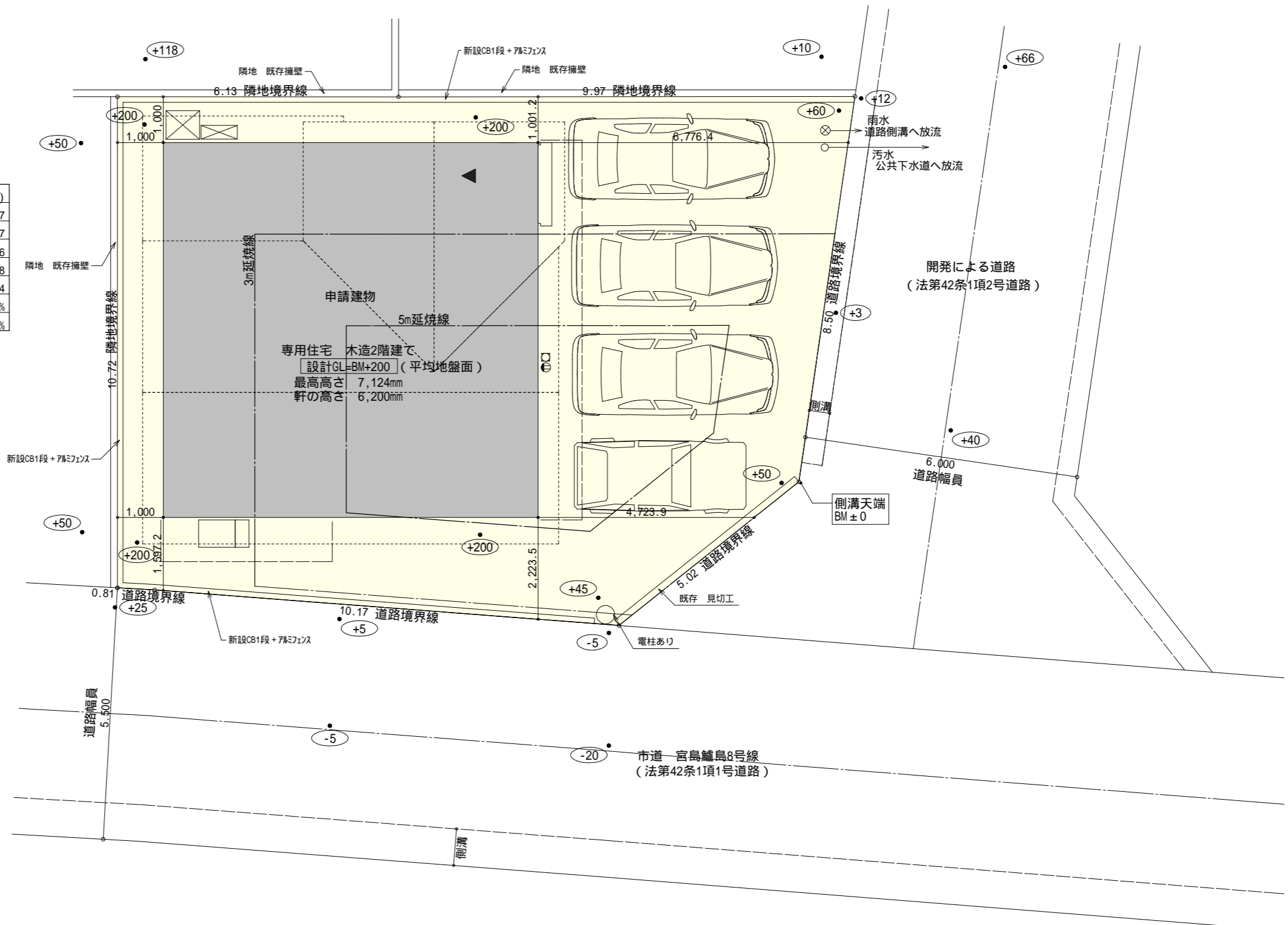


トータル面積表 (㎡)	
敷地面積	166.37
建築面積	67.07
床面積 1階	63.76
2階	55.48
延床面積	119.24
建蔽率	$(67.07/166.37) \times 100$
	40.32%
容積率	$(119.24/166.37) \times 100$
	71.68%

道路斜線・北側斜線・隣地斜線 明らかに適法

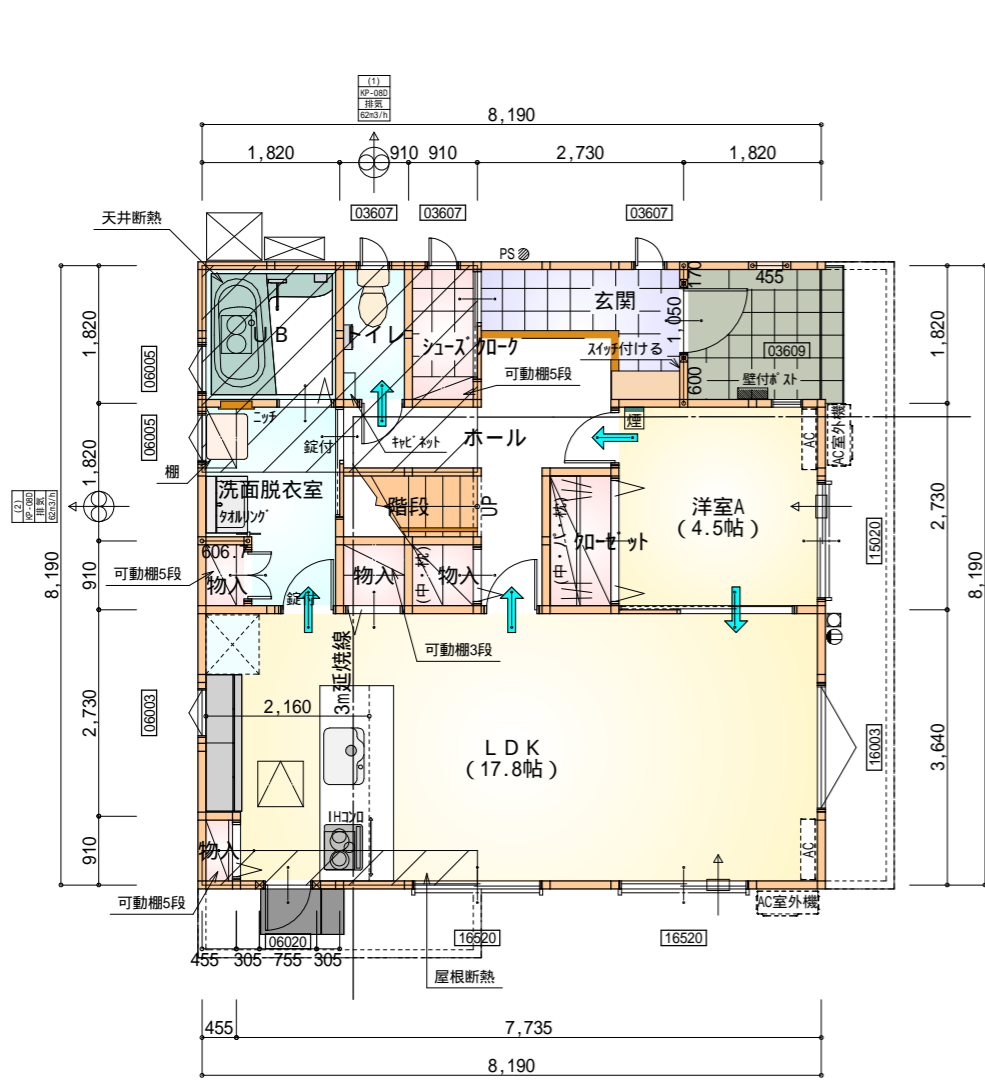
平均地盤面 算定不要

雨水 道路側溝へ放流
 汚水 公共下水道へ放流



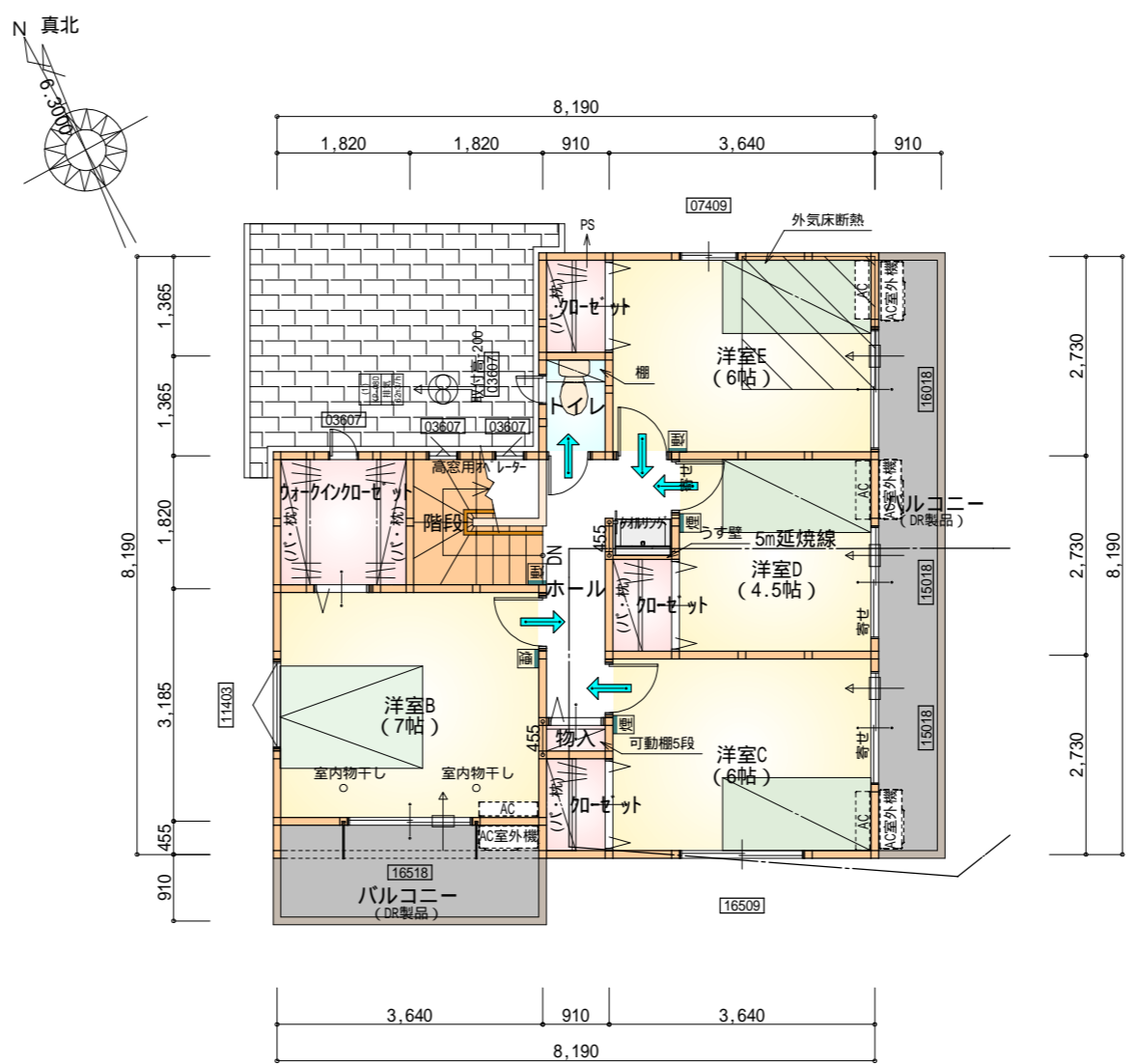
配置図 S:1/100

工事名 富士市宮島建売13号地様邸新築工事	心建設株式会社一級建築士事務所 一級建築士事務所 静岡県知事登録(1)第7498号 静岡県浜松市浜北区内野2987-1 一級 国土交通大臣登録 第344970号 織田 綾子 TEL:053-586-7337	管理者 日付	設計者 日付 2021/10/02	担当者 日付	図面名 配置図	縮尺 1/100	No. 1



部屋名	面積	m ² (帖)
洋室A	7.453	(4.5)
洗面脱衣室	4.417	(2.7)
U B	3.312	(2.0)
階段	1.656	(1.0)
物入	0.828	(0.5)
物入	0.828	(0.5)
トイレ	1.656	(1.0)
シューズ 加-ゼット	1.656	(1.0)
ホール	6.625	(4.0)
玄関	3.312	(2.0)
加-ゼット	1.656	(1.0)
物入	0.552	(0.3)
物入	0.414	(0.3)
L D K	29.398	(17.8)
合計	63.76	(38.6)

1階 平面図 S:1/100



部屋名	面積	m ² (帖)
階段	3.312	(2.0)
ウォークイン加-ゼット	3.312	(2.0)
洋室B	11.593	(7.0)
洋室C	9.937	(6.0)
洋室D	7.453	(4.5)
洋室E	9.937	(6.0)
加-ゼット	1.242	(0.8)
加-ゼット	1.242	(0.8)
トイレ	1.242	(0.8)
加-ゼット	1.242	(0.8)
ホール	4.555	(2.8)
物入	0.414	(0.3)
合計	55.48	(33.8)

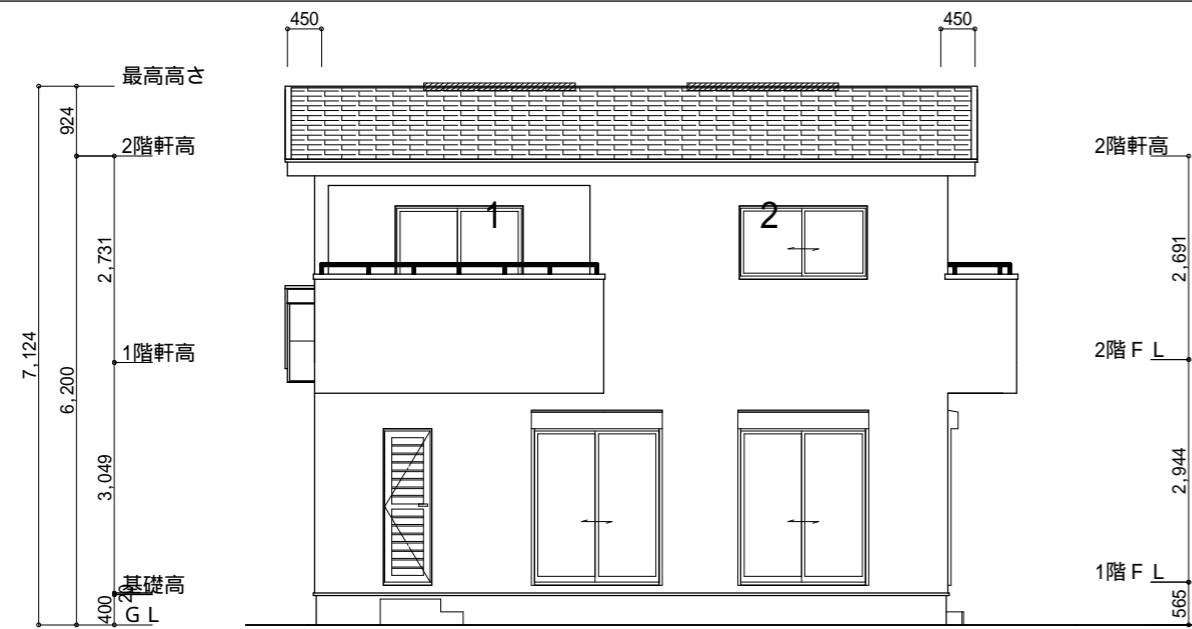
2階 平面図 S:1/100

*** 凡例**

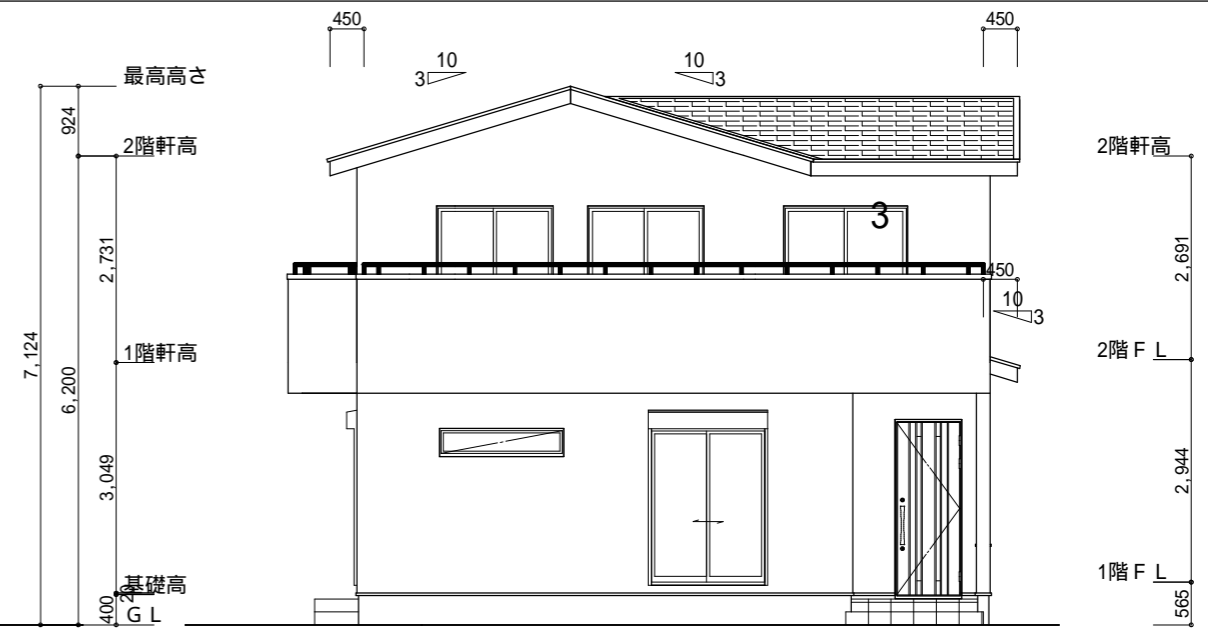
- 煙式感知器
- 換気扇(壁用)
- 換気扇(天井用)
- 給気口100
- アンダーカット等
- 通し柱(105×105)
- 管柱(105×105)

火気使用室内装
 天井: PB9.5+準不燃クロスQM9397~QM9497
 壁: PB12.5+準不燃クロスQM9397~QM9497

段数	15段
階高	2944
有効幅	W=780
蹴上	R=196.2
踏面	T=210.0
勾配	R × 2 + T = 602.4 550 602.4 650 R / T = 0.935 × 21 / 21 = 19.64 / 21 22 / 21
蹴込板	あり
蹴込	30mm
段鼻	あり 30mm

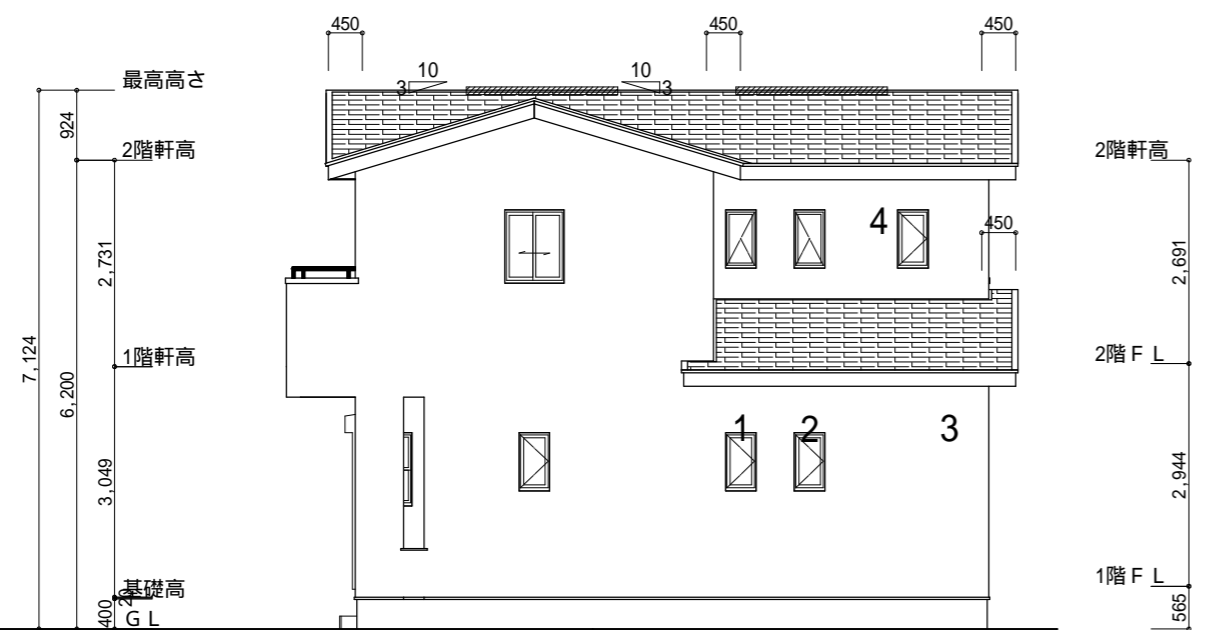


南側 立面図 S:1/100

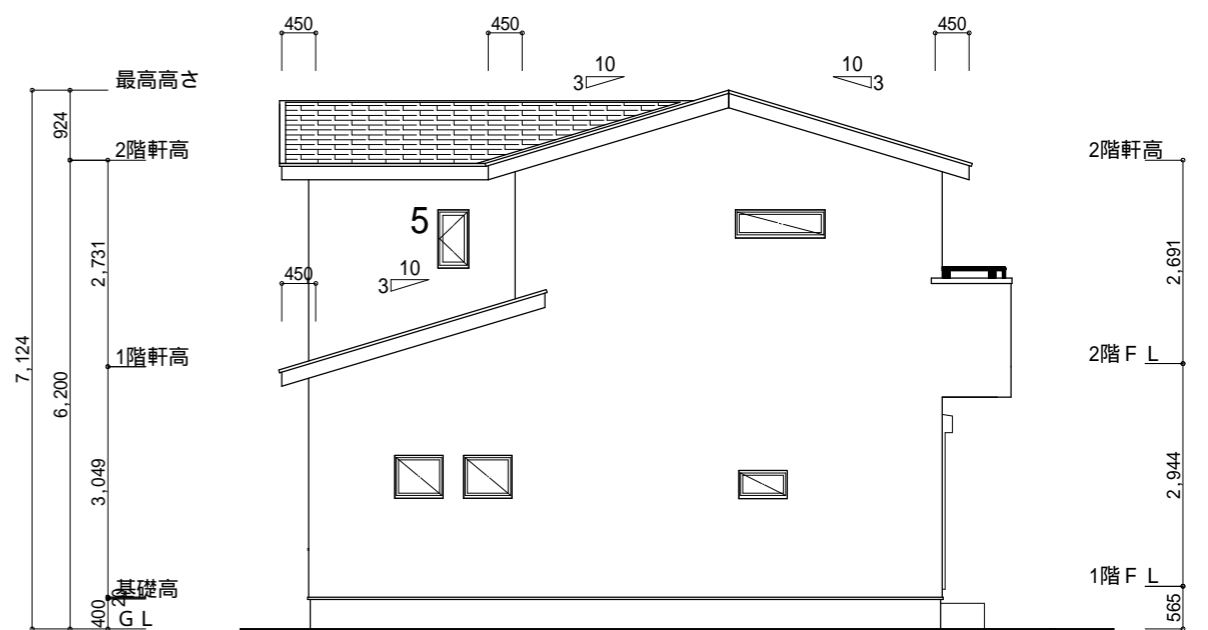


東側 立面図 S:1/100

<p>小屋裏換気措置 (NBL エンボス材-910×1820×6仕様) 有効開口面積 $L=0.45\text{m}$ (軒の出) $-0.0835 = 0.3665$にカットした開口率4.4%の有効板の換気孔 $0.91 \times 0.3665 \times 0.044$ (開口率) $= 0.0146\text{m}^2/\text{枚}$: 有孔板位置を示す</p>	<p>2階 吸気: $55.48\text{m}^2 \times 1/900 = 0.0617\text{m}^2$ $0.0146\text{m}^2/\text{枚} \times 5\text{枚} = 0.073\text{m}^2 > 0.0617\text{m}^2$ OK</p>
<p>棟換気 (トコ S型換気棟) 有効開口面積 2P: $0.0340\text{m}^2/\text{本}$: 2P 棟換気位置を示す</p>	<p>下屋 吸排気: $(3.64\text{m} \times 2.73\text{m}) \times 1/250 = 0.0398\text{m}^2$ $0.0146\text{m}^2/\text{枚} \times 3\text{枚} = 0.0438\text{m}^2 > 0.0398\text{m}^2$ OK</p>
	<p>2階 排気: $55.48\text{m}^2 \times 1/1600 = 0.0347\text{m}^2$ $0.0340\text{m}^2/\text{本} \times 2\text{本} = 0.0680\text{m}^2 > 0.0347\text{m}^2$ OK</p>



北側 立面図 S:1/100



西側 立面図 S:1/100

<p>工事名 富士市宮島建売13号地様邸新築工事</p>	<p>心建設株式会社一級建築士事務所 一級建築士事務所 静岡県知事登録(1)第7498号 静岡県浜松市浜北区内野2987-1 一級 国土交通大臣登録 第344970号 織田 綾子 TEL:053-586-7337</p>	<p>管理者 日付</p>	<p>設計者 日付 2021/10/07</p>	<p>担当者 日付</p>	<p>図面名 南側 立面図, 北側 立面図, 東側 立面図, 西側 立面図</p>	<p>縮尺 1/100</p>	<p>No. 3</p>
---	--	----------------------------	--	----------------------------	--	------------------------------	---------------------------