

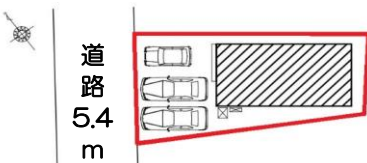
7万35S
対応可

耐震等級3

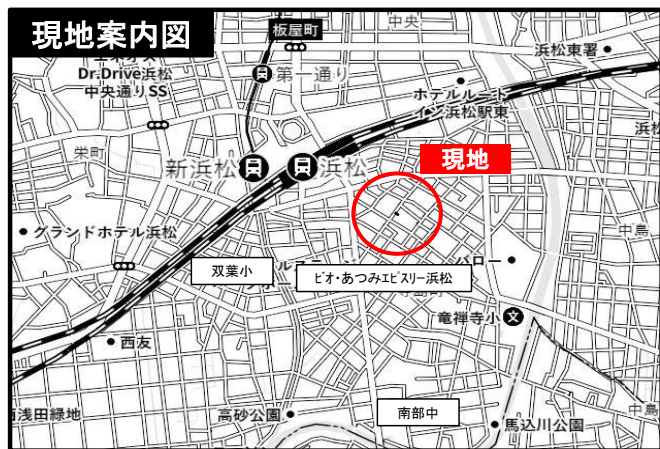
オール電化でエコ機能満載！



<配置図>



並列3台駐車可能！



双葉小学校まで800m！スーパーも近くて生活便利！
JR浜松駅まで徒歩7分と交通も便利！



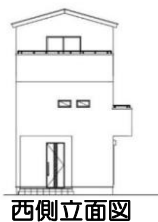
3階



2階



1階



西側立面図

開放感のあるパントリーキッチンで、広々としたリビング！
キッチン横にはサビサババルコニーもついて風通良好♪
2帖のウォークインクローゼットやキッチンのパントリーなど収納充実♪
※建物121.72㎡（内2Fバルコニー部分4.14㎡、3F南側バルコニー部分2.48㎡）

【当社自慢の標準装備】

- ①食器洗浄乾燥機 ②カップボード ③浴室乾燥暖房機
- ④室内物干し …まだまだあります！

種目	新築戸建
物件名	中区砂山町
タイプ	4LDK
価格	3490万円

所在地(地番表示)	浜松市中区砂山町字随円寺西641番4		
ナビ用住所	浜松市中区砂山町660-1付近		
交通	JR東海 浜松駅	500	m
	浜松駅まで徒歩7分		
土地	107.09	㎡	32.39 坪
建物	121.72	㎡	36.82 坪
構造	木造 3階		
間取	LDK17.8	洋6.0	洋5.3 洋5.0 S7.5
土地権利	所有権	地目	宅地
都市計画	市街化区域	用途地域	近隣商業
建ぺい率	90	容積率	300
建築確認番号	第R2確認建築静建住ま07019号		
他の法令上の制限	下水道処理区域、準防火地域		
完成時期	R3年4月	駐車場	並列3台可能
現況	完成済	引渡日	即入居可
接道状況	北西側公道5.4mに接道7.9m		
設備	上水道 中部電力	下水道 側溝	オール電化
周辺	双葉小学校	800m	
	南部中学校	850m	
	ビオ・あつみエブスリー浜松	350m	

国土交通大臣(1)第9848号

(株)不動産のおおさわ

〒431-3306 浜松市天竜区船明287-1 TEL: 0120-307-707 / 053-926-0091 FAX: 053-926-0084

客付け会社様へ	担当
広告掲載不可	

- 手数料 : 3%+6万+税
- 取引態様 : 専任媒介
- 情報公開日 : R3年9月8日