

トータル面積表		(㎡)
敷地面積		185.31
建築面積		62.10
床面積	1階	59.62
	2階	50.51
延床面積		110.13
建蔽率	$(62.10/185.31) \times 100$	33.52% OK
容積率	$(110.13/185.31) \times 100$	59.44% OK

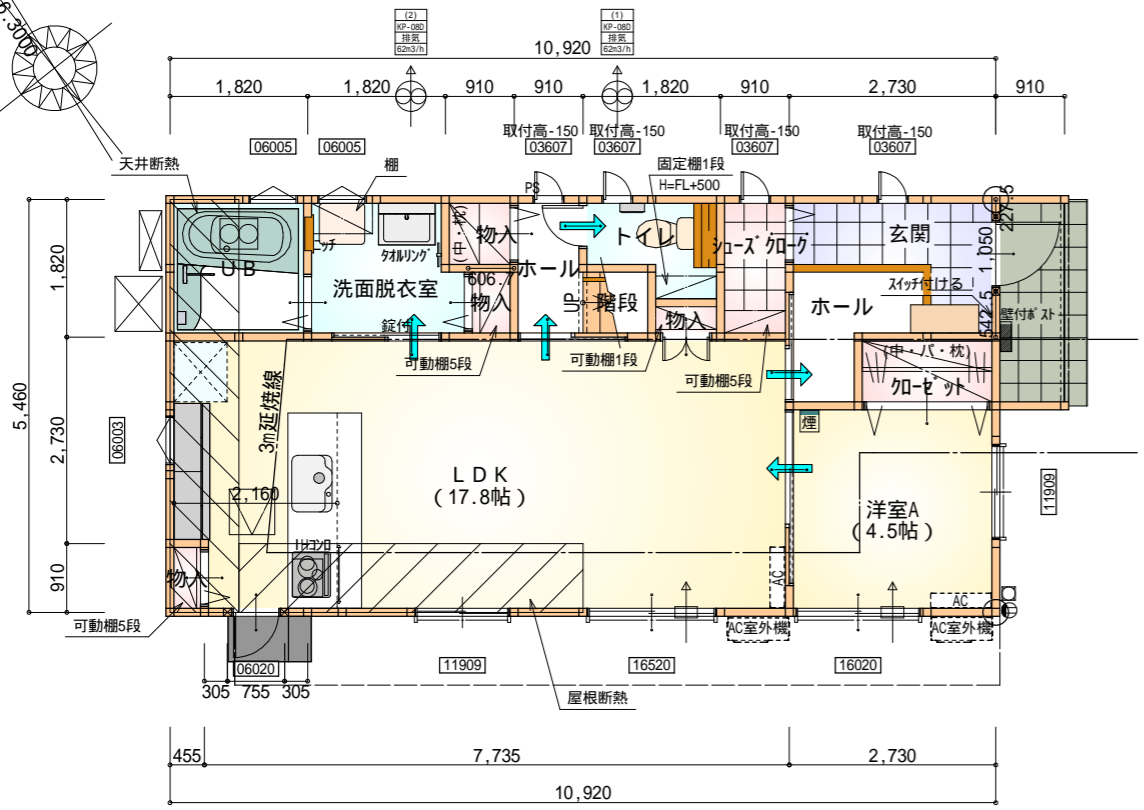
北側斜線 天空率によりクリア
 道路斜線 明らかに適法
 平均地盤面 算定不要
 雨水 道路側溝へ放流 (道路占用)
 汚水 公共下水道へ放流

中棟

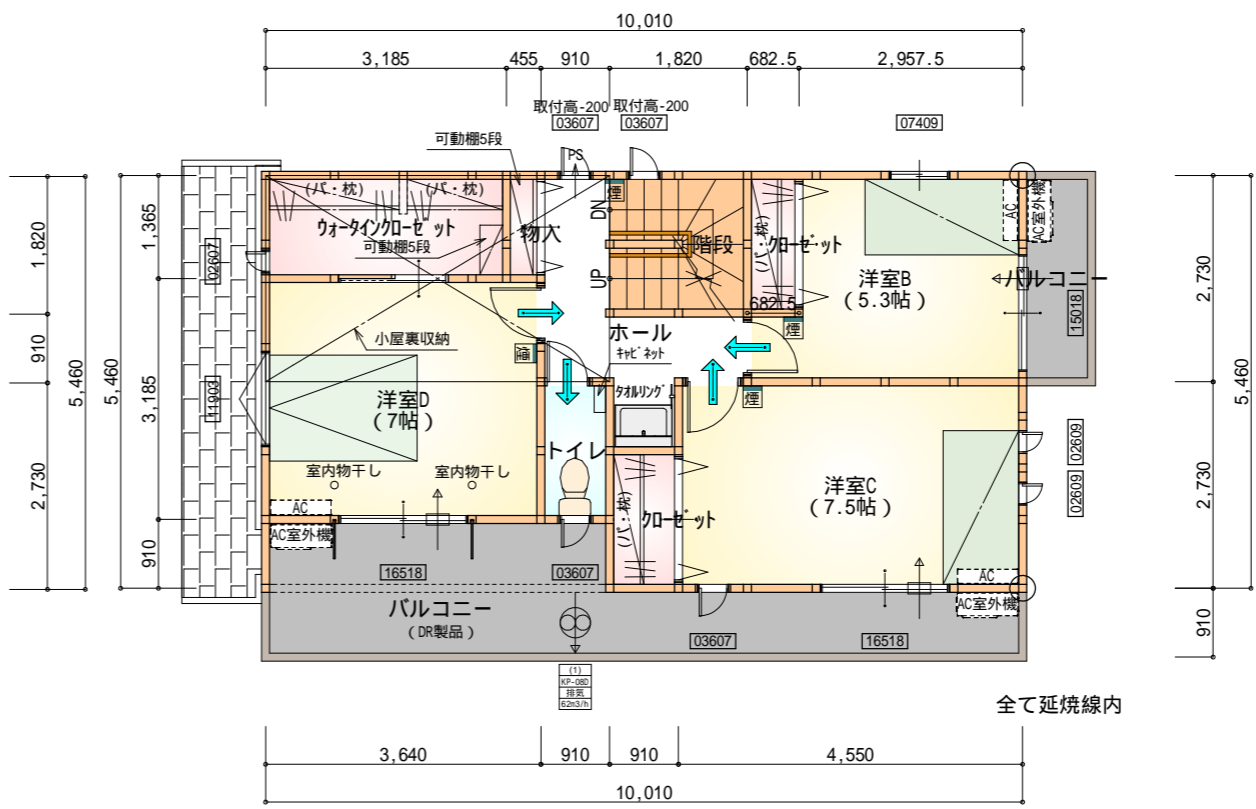
配置図 S:1/100

工事名 富士宮市小泉建売北棟様邸新築工事	心建設株式会社一級建築士事務所 一級建築士事務所 静岡県知事登録(1)第7498号 静岡県浜松市浜北区内野2987-1 一級 国土交通大臣登録 第344970号 織田 綾子 TEL:053-586-7337	管理者	設計者	担当者	図面名 配置図	縮尺 1/100	No. 1
		日付	日付 2021/11/13	日付			

真北



1階 平面図 S:1/100



2階 平面図 S:1/100

*** 凡例**

- 煙式感知器
- 換気扇(壁用)
- 換気扇(天井用)
- 給気口100
- アンダーカット等
- 通し柱(105x105)
- 管柱(105x105)

火気使用室内装
天井: PB9.5+準不燃クロスQM9397~QM9497
壁: PB12.5+準不燃クロスQM9397~QM9497

1F

部屋名	面積 m ² (帖)
LDK	29.398 (17.8)
洋室A	7.453 (4.5)
UB	3.312 (2.0)
洗面脱衣室	3.588 (2.2)
物入	0.828 (0.5)
物入	0.552 (0.3)
トイレ	2.070 (1.3)
階段	1.242 (0.8)
シューズボックス	1.242 (0.8)
物入	0.414 (0.3)
物入	0.414 (0.3)
加ベツト	1.656 (1.0)
ホール	2.484 (1.5)
玄関	3.312 (2.0)
ホール	1.656 (1.0)
合計	59.62 (36.3)

2F

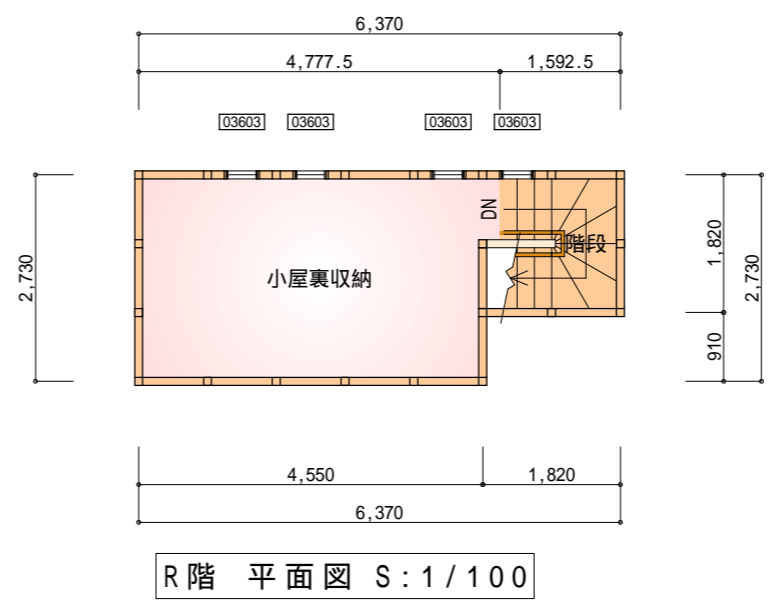
部屋名	面積 m ² (帖)
階段	3.312 (2.0)
洋室D	11.593 (7.0)
ウォークインクローゼット	4.348 (2.6)
クローゼット	1.242 (0.8)
トイレ	1.656 (1.0)
物入	0.621 (0.4)
ホール	4.969 (3.0)
洋室B	8.695 (5.3)
洋室C	12.422 (7.5)
クローゼット	1.656 (1.0)
合計	50.51 (30.6)

RF

部屋名	面積 m ² (帖)
階段	3.105 (1.9)
小屋裏収納	12.629 (7.6)
合計	15.73 (9.5)

小屋裏収納
内法高さ=1,400mm以下
直下の天井高さ=2,100mm以上
物置であり居室には使用しない。

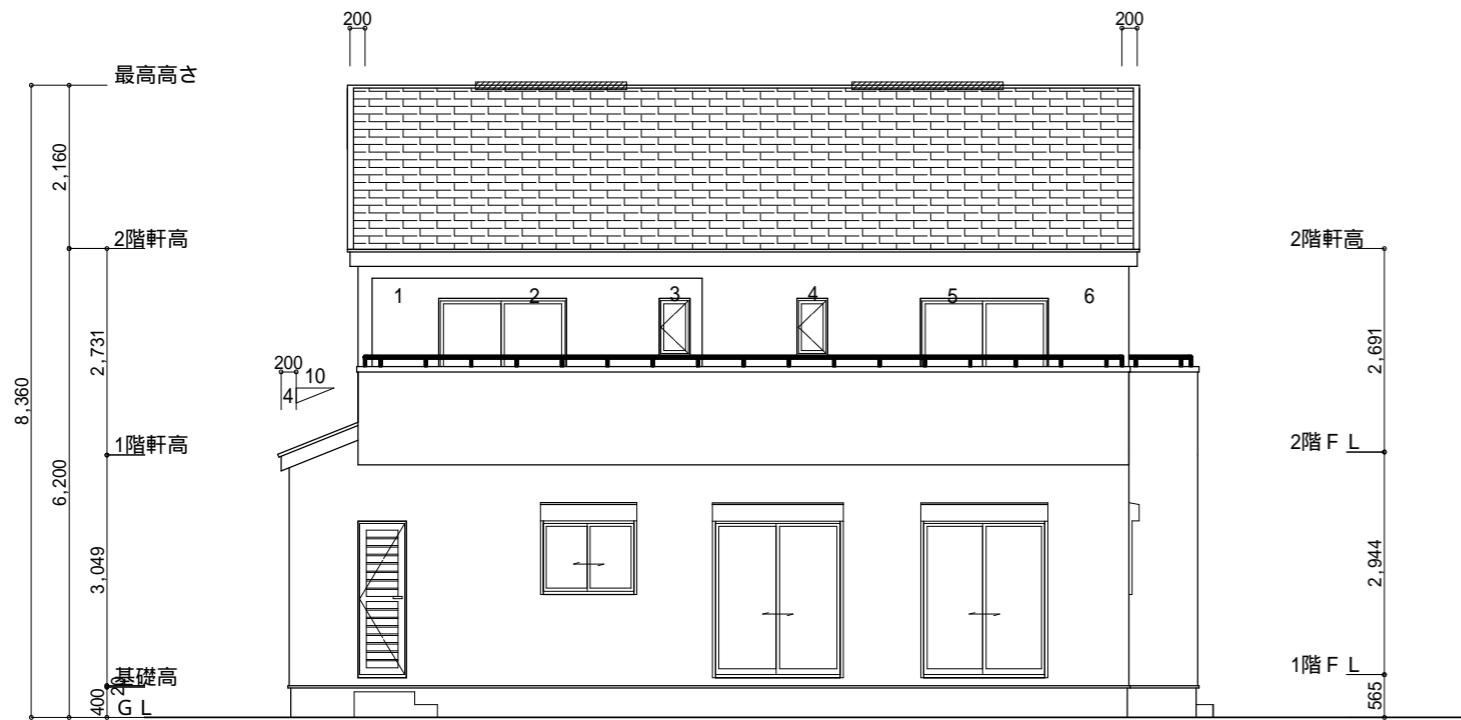
50.51 × 1/2 = 25.26m² > 15.73m² O.K.
50.51 × 1/8 = 6.32m² < 15.73m² 壁量考慮



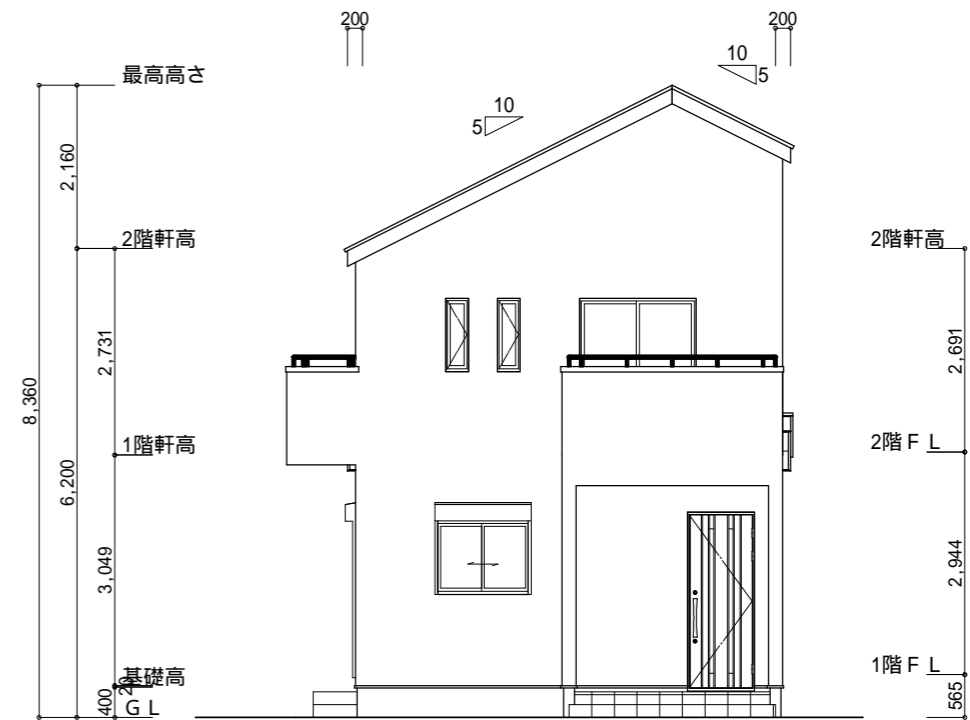
R階 平面図 S:1/100

段数	15段
階高	2944
有効幅	W=780
蹴上	R=196.2
踏面	T=210.0
勾配	R × 2 + T = 602.4 550 602.4 650 R / T = 0.935 × 21 / 21 = 19.64 / 21 22 / 21
蹴込板	あり
蹴込	30mm
段鼻	あり 30mm

工事名	富士宮市小泉建売北棟様邸新築工事	管理者	日付	設計者	日付	担当者	日付	図面名	1階 平面図, 2階 平面図, R階 平面図	縮尺	1/100	No.	2
備考		心建設株式会社一級建築士事務所		一級建築士事務所 静岡県知事登録(1)第7498号 静岡県浜松市浜北区内野2987-1									
		一級 国土交通大臣登録 第344970号 織田 綾子		TEL:053-586-7337									

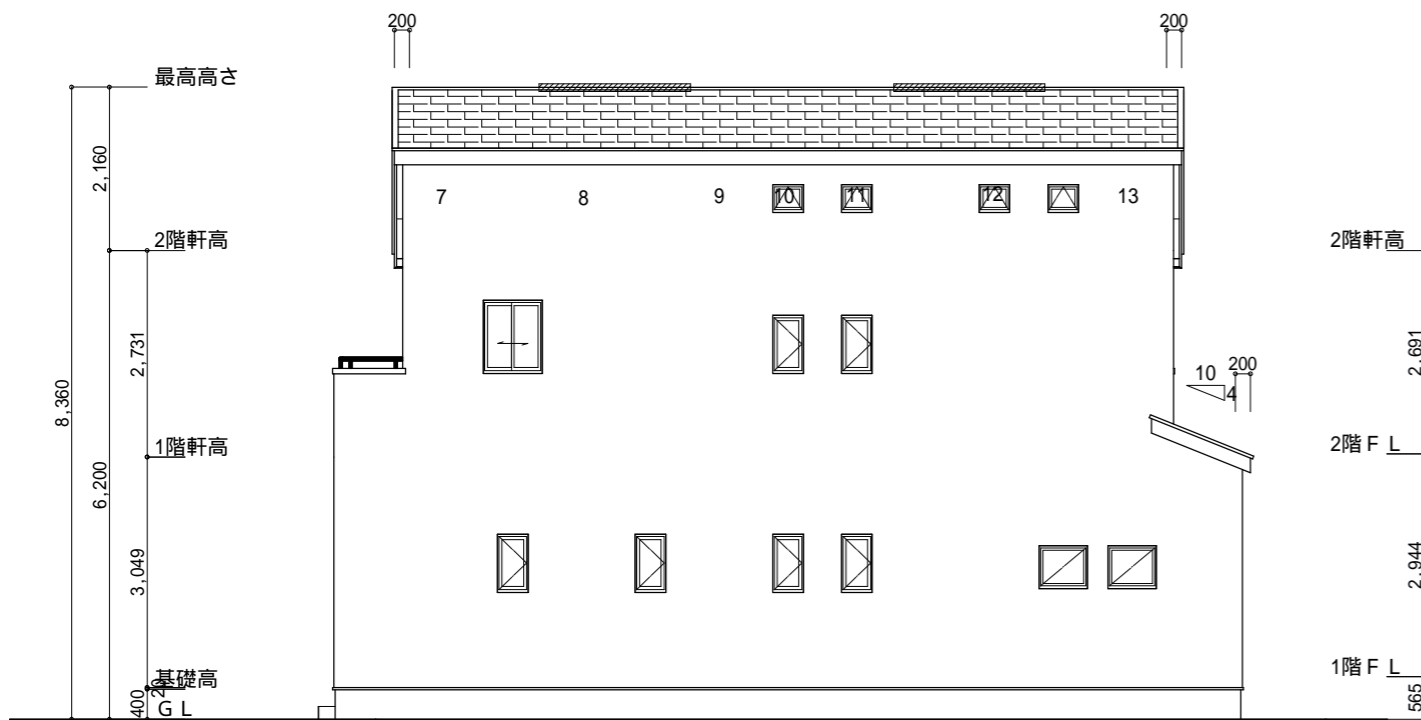


南側 立面図 S:1/100

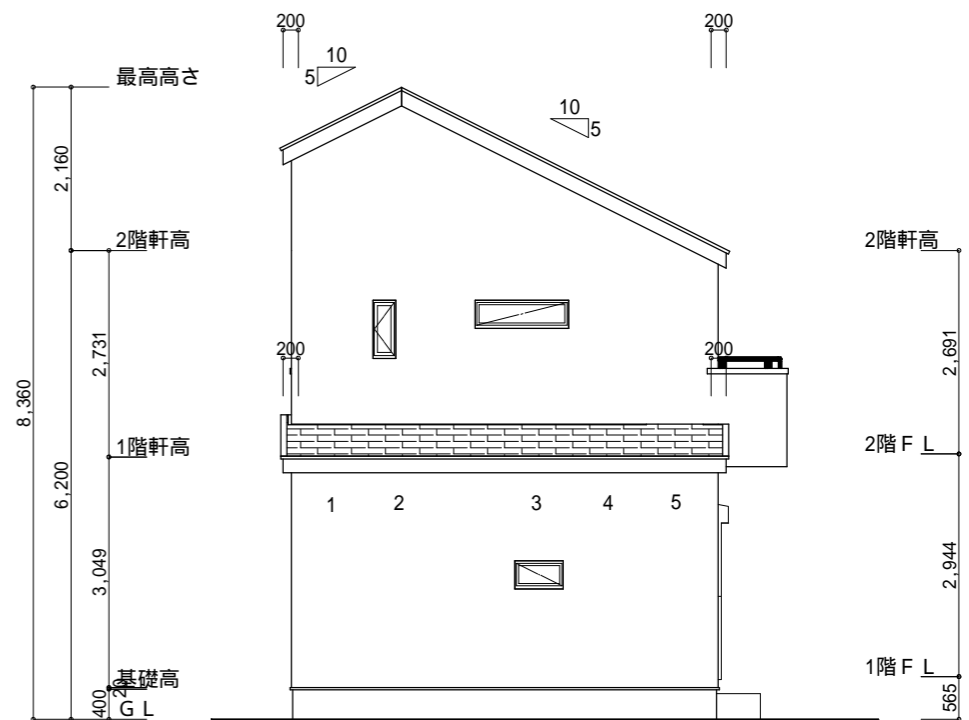


東側 立面図 S:1/100

<p>小屋裏換気措置 (NBL インサ-910×1820×6仕様) 有効開口面積 $L=0.20\text{m}$ (軒の出) $-0.0835=0.1165$に於いた開口率4.4%の有効板の換気孔 $0.91 \times 0.1165 \times 0.044$ (開口率) $= 0.0046\text{m}^2/\text{枚}$: 有孔板位置を示す</p> <p>棟換気 (ケイミ- 換気片流れ棟用 S型) 有効開口面積 2P: $0.024\text{m}^2/\text{本}$: 2P 棟換気位置を示す</p>	<p>2階 吸気: $50.51\text{m}^2 \times 1/900 = 0.0562\text{m}^2$ $0.0046\text{m}^2/\text{枚} \times 13\text{枚} = 0.0598\text{m}^2 > 0.0562\text{m}^2$ OK</p> <p>下屋 吸排気: $(0.91\text{m} \times 5.46\text{m}) \times 1/250 = 0.0199\text{m}^2$ $0.0046\text{m}^2/\text{枚} \times 5\text{枚} = 0.023\text{m}^2 > 0.0199\text{m}^2$ OK</p> <p>2階 排気: $50.51\text{m}^2 \times 1/1600 = 0.0316\text{m}^2$ $0.024\text{m}^2/\text{本} \times 2\text{本} = 0.048\text{m}^2 > 0.0316\text{m}^2$ OK</p>
--	--



北側 立面図 S:1/100



西側 立面図 S:1/100

<p>工事名 富士宮市小泉建売北棟様邸新築工事</p> <p>備考</p>	<p>心建設株式会社一級建築士事務所</p> <p>一級建築士事務所 静岡県知事登録(1)第7498号 静岡県浜松市浜北区内野2987-1 一級 国土交通大臣登録 第344970号 織田 綾子 TEL:053-586-7337</p>	<p>管理者 日付</p>	<p>設計者 日付 2021/11/13</p>	<p>担当者 日付</p>	<p>図面名 南側 立面図, 北側 立面図, 東側 立面図, 西側 立面図</p>	<p>縮尺 1/100</p>	<p>No. 3</p>
---------------------------------------	--	---------------	--------------------------	---------------	---	-----------------	--------------