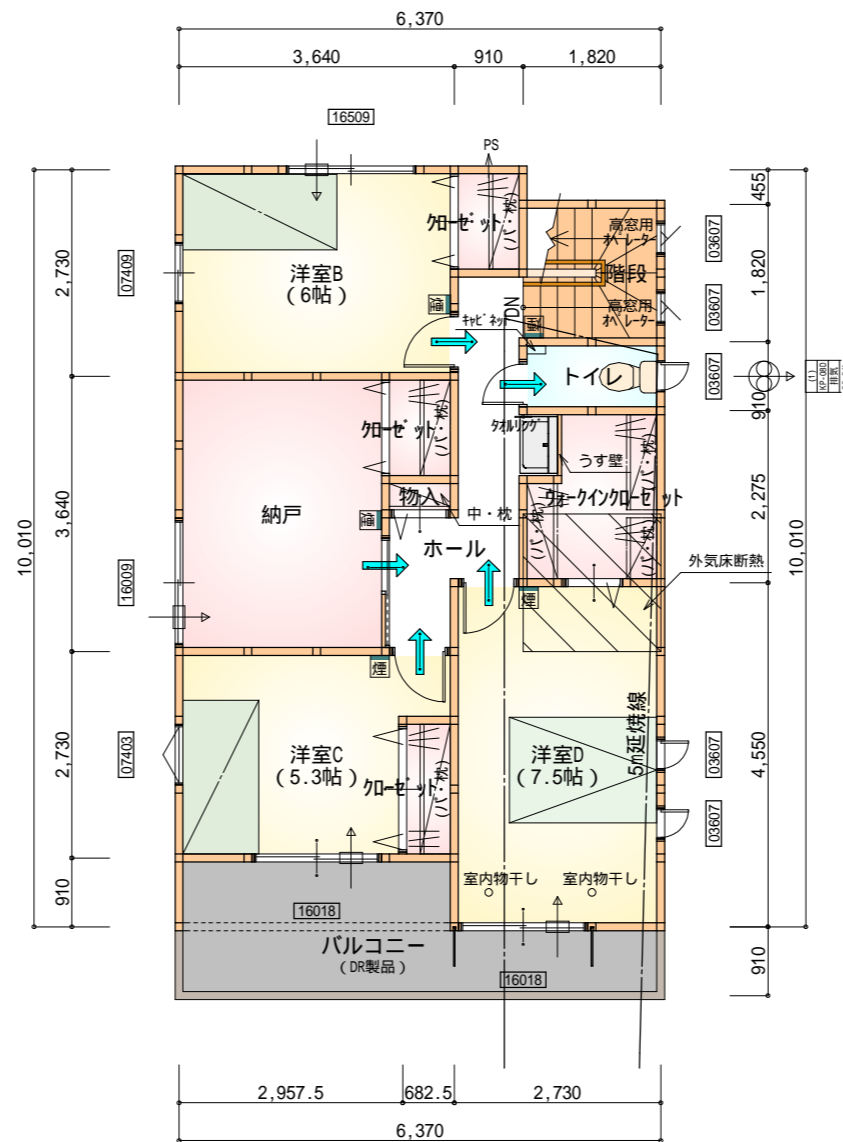
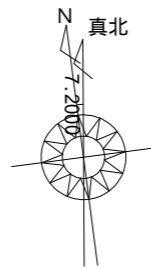


部屋名	面積	m <sup>2</sup> (帖)
物入	0.414	(0.3)
物入	0.414	(0.3)
階段	1.242	(0.8)
物入	0.828	(0.5)
トイレ	2.070	(1.3)
加ゼット	1.656	(1.0)
洋室A	7.453	(4.5)
LDK	29.398	(17.8)
洗面脱衣室	3.312	(2.0)
UB	3.312	(2.0)
シューズ加ケ	0.414	(0.3)
物入	0.828	(0.5)
玄関	3.726	(2.3)
ホール	4.555	(2.8)
合計	59.62	(36.4)

1階 平面図 S:1/100



部屋名	面積	m <sup>2</sup> (帖)
洋室B	9.937	(6.0)
物入	0.414	(0.3)
ホール	5.797	(3.5)
トイレ	1.656	(1.0)
階段	3.312	(2.0)
加ゼット	1.242	(0.8)
加ゼット	1.242	(0.8)
ウォークイン加ゼット	3.726	(2.3)
加ゼット	1.242	(0.8)
納戸	9.937	(6.0)
洋室C	8.695	(5.3)
洋室D	12.422	(7.5)
合計	59.62	(36.3)

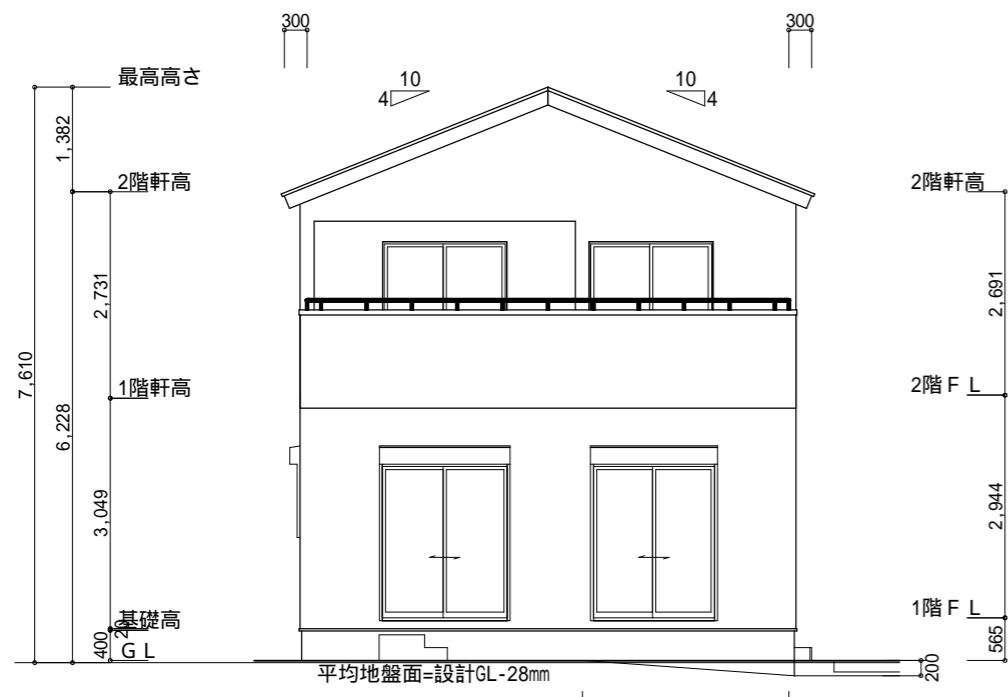
2階 平面図 S:1/100

\* 凡例

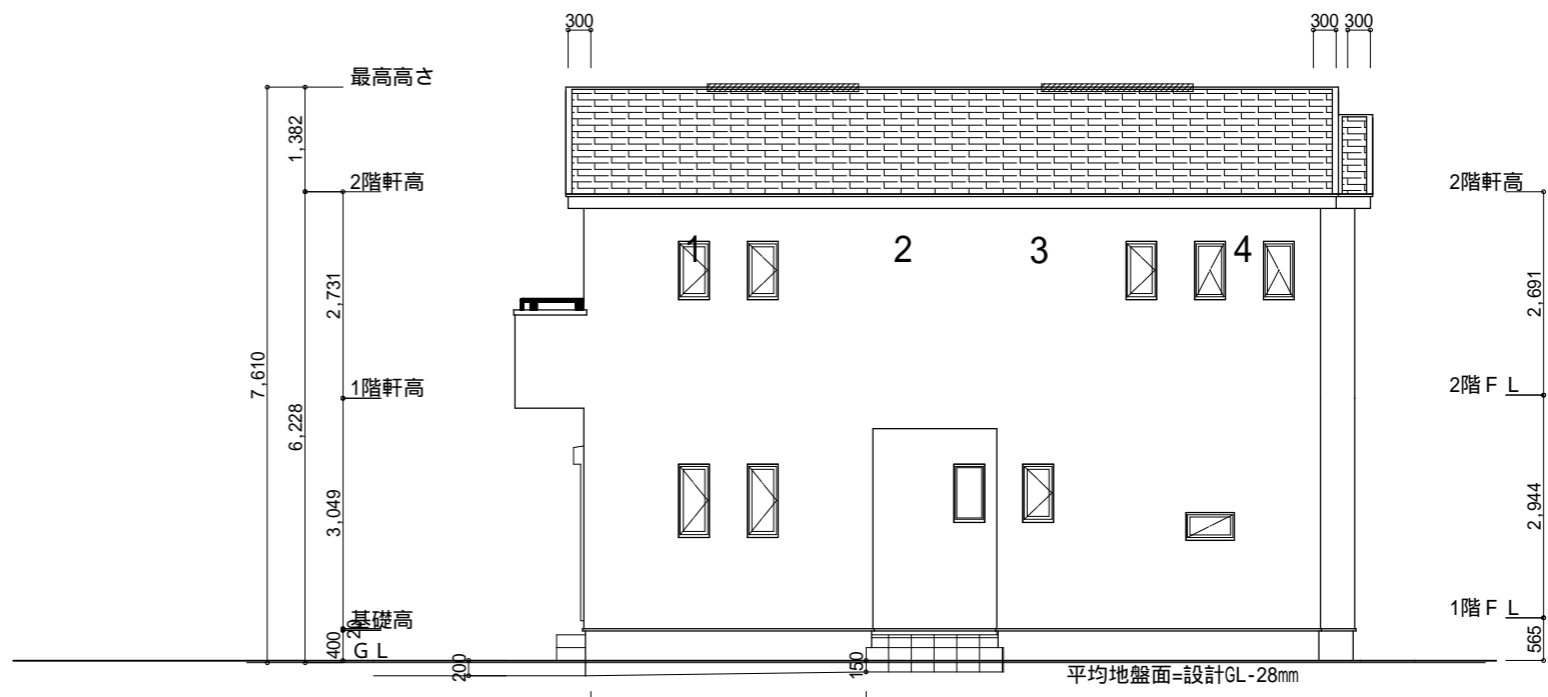
- 煙式感知器
- 換気扇 (壁用)
- 換気扇 (天井用)
- 給気口 100
- アンダーカット等
- 管柱 (105 x 105)

火気使用室内装  
 天井: PB9.5+準不燃クロスQM9397 ~ QM9497  
 壁: PB12.5+準不燃クロスQM9397 ~ QM9497

段数	15段
階高	2944
有効幅	W=780
蹴上	R=196.2
踏面	T=210.0
勾配	$R \times 2 + T = 602.4$ 550 602.4 650 $R / T = 0.935 \times 21 / 21$ = 19.64 / 21 22 / 21
蹴込板	あり
蹴込	30mm
段鼻	あり 30mm



南側 立面図 S:1/100



東側 立面図 S:1/100

小屋裏換気措置 (NBL インボスカー-910×1820×6仕様)  
 有効開口面積  
 $L=0.30\text{m}$  (軒の出)  $-0.0835 = 0.2165$ にカットした開口率4.4%の有効板の換気孔  
 $0.91 \times 0.2165 \times 0.044$  (開口率)  $= 0.0086\text{m}^2/\text{枚}$   
 : 有孔板位置を示す

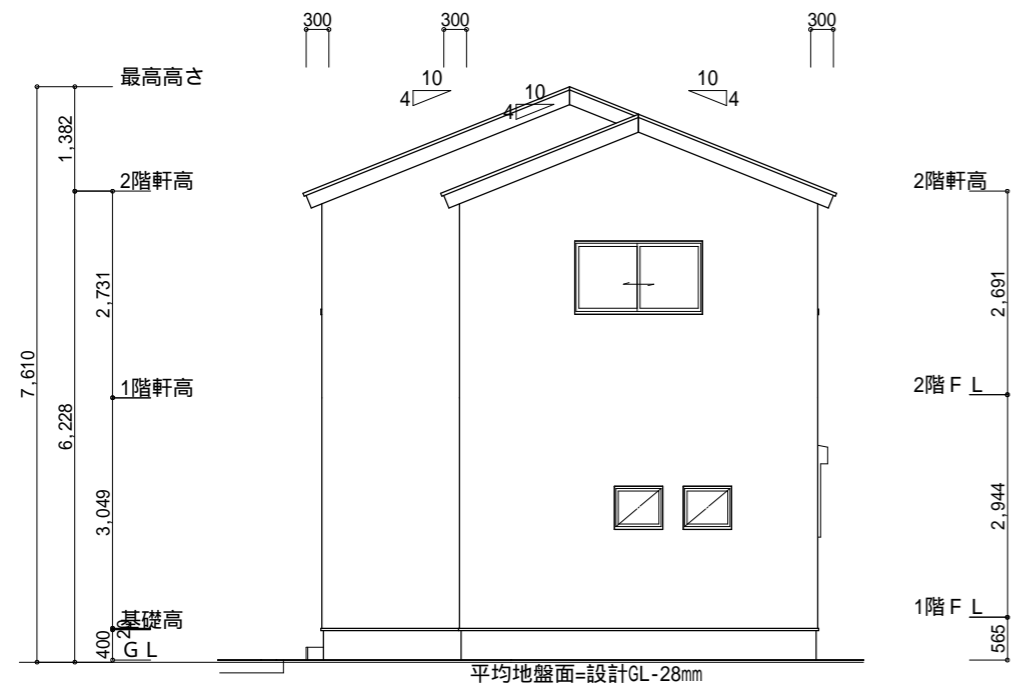
2階 吸気 :  $59.62\text{m}^2 \times 1/900 = 0.0663\text{m}^2$   
 $0.0086\text{m}^2/\text{枚} \times 8\text{枚} = 0.0688\text{m}^2 > 0.0663\text{m}^2$  OK

棟換気 (トコ S型換気棟)  
 有効開口面積 2P:  $0.0340\text{m}^2/\text{本}$   
 : 2P 棟換気位置を示す

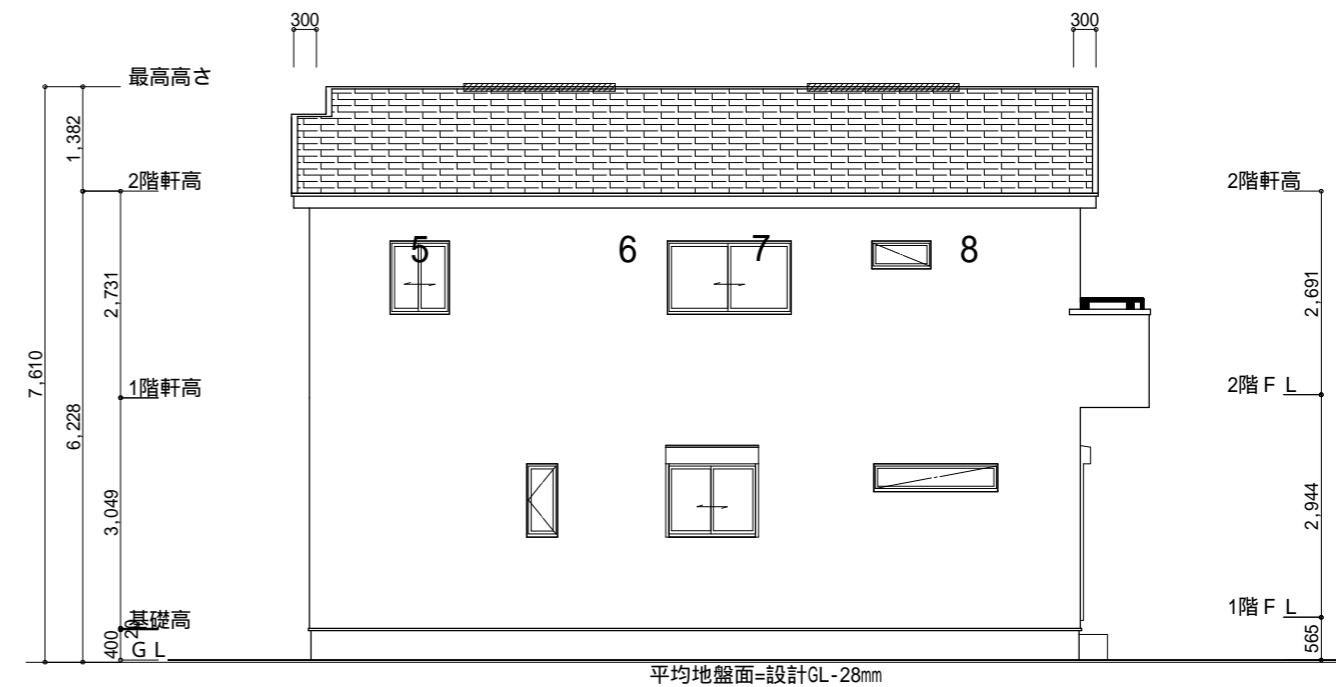
2階 排気 :  $59.62\text{m}^2 \times 1/1600 = 0.0373\text{m}^2$   
 $0.0340\text{m}^2/\text{本} \times 2\text{本} = 0.0680\text{m}^2 > 0.0373\text{m}^2$  OK

平均地盤面の算定

$$\frac{0.2 \times 2.73 \times 0.5 + (0.15 + 0.2) \times 3.64 \times 0.5}{10.01 \times 2 + 6.37 \times 2} = 0.02777 \dots -28\text{mm}$$



北側 立面図 S:1/100



西側 立面図 S:1/100

工事名	沼津市大岡建売2期北東棟様邸新築工事	心建設株式会社一級建築士事務所	管理者	設計者	担当者	図面名	縮尺	No.
			日付	日付	日付			
備考		一級建築士事務所 静岡県知事登録(1)第7498号 静岡県浜松市浜北区内野2987-1 一級 国土交通大臣登録 第344970号 織田 綾子 TEL:053-586-7337		2021/10/19				