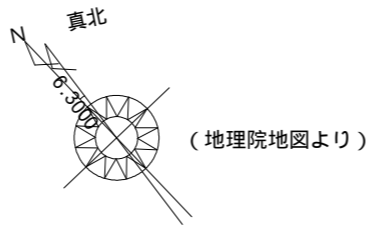


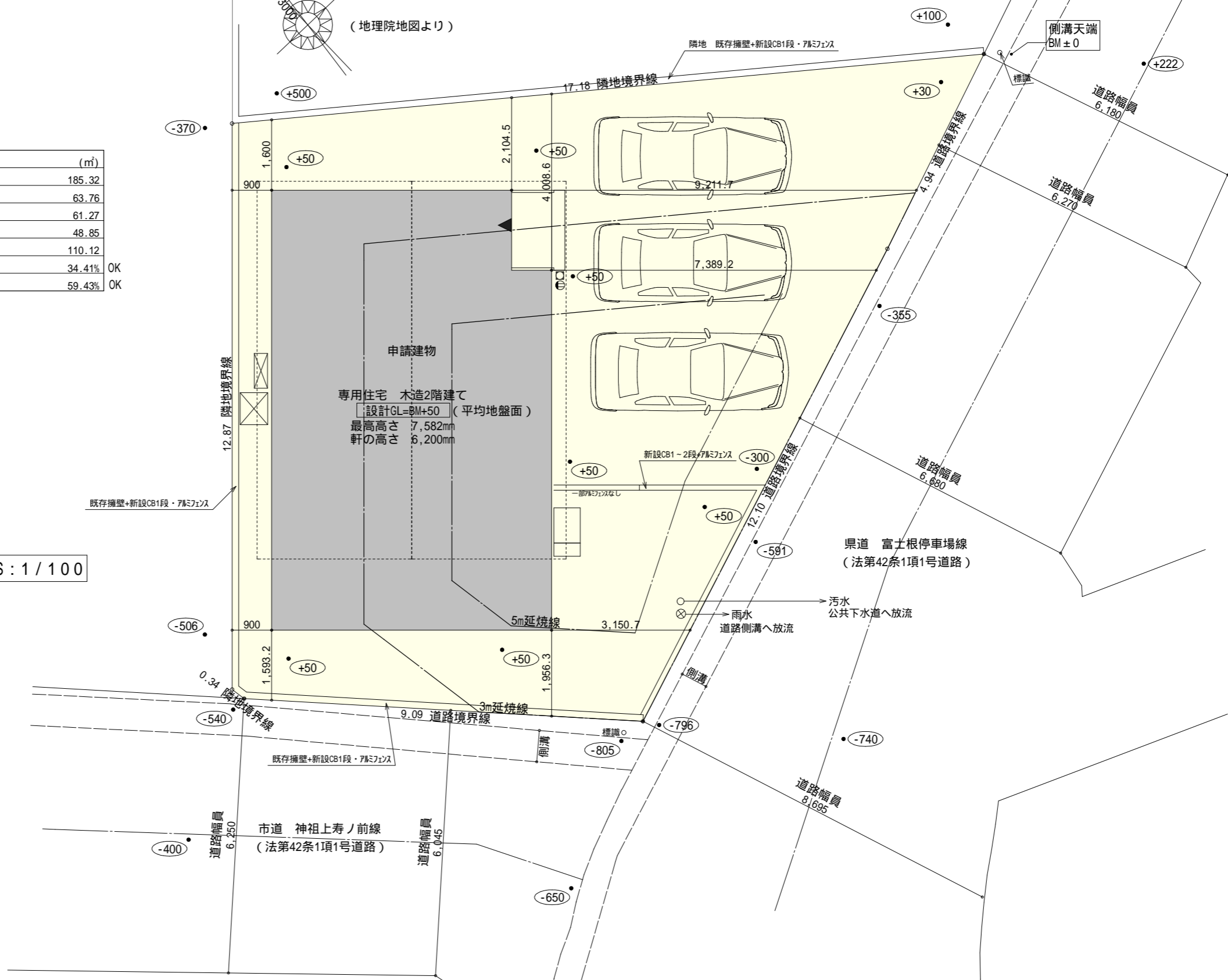
中棟



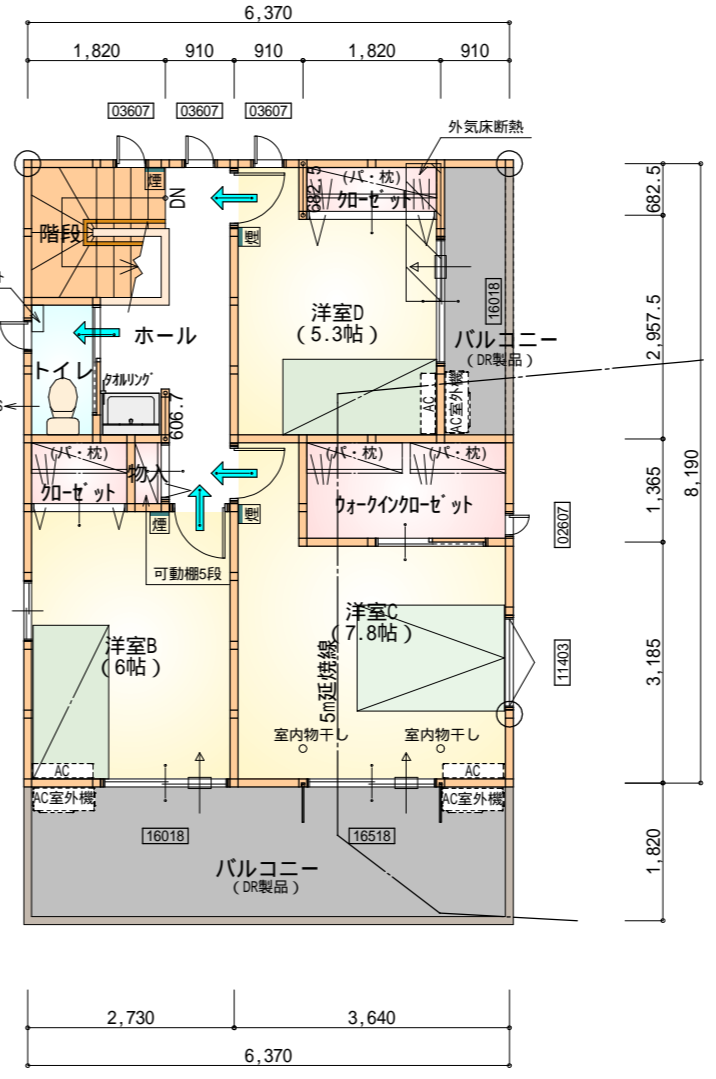
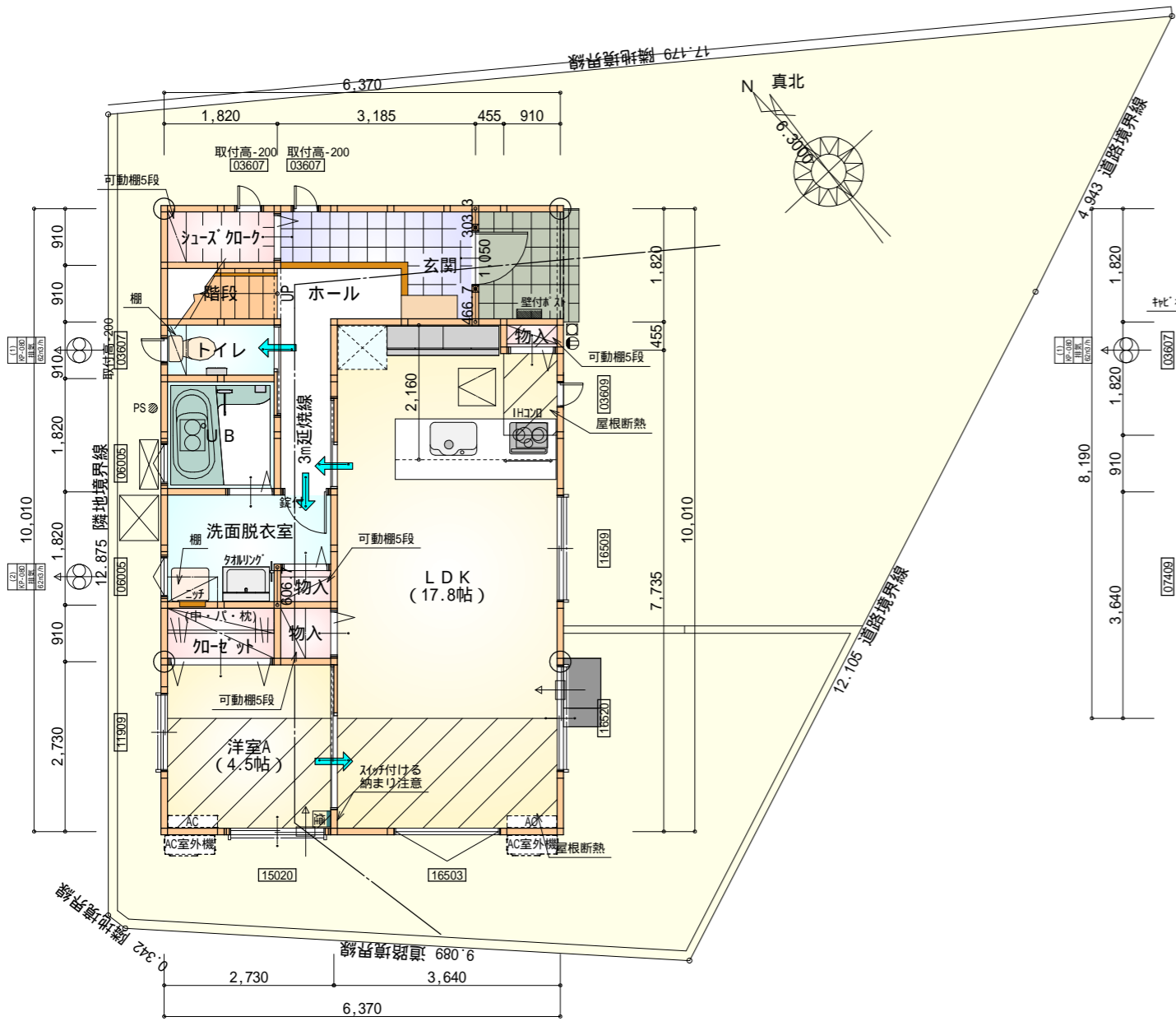
トータル面積表 (m ²)	
敷地面積	185.32
建築面積	63.76
床面積 1階	61.27
2階	48.85
延床面積	110.12
建蔽率	$(63.76/185.32) \times 100$ 34.41% OK
容積率	$(110.12/185.32) \times 100$ 59.43% OK

- 北側斜線 天空率によりクリア
- 道路斜線 明らかに適法
- 平均地盤面 算定不要
- 雨水 道路側溝へ放流 (道路占用)
- 污水 公共下水道へ放流

配置図 S:1/100



工事名 富士宮市小泉建売南棟様邸新築工事	心建設株式会社一級建築士事務所 一級建築士事務所 静岡県知事登録(1)第7498号 静岡県浜松市浜北区内野2987-1 一級 国土交通大臣登録 第344970号 織田 綾子 TEL:053-586-7337	管理者 日付	設計者 日付 2021/11/13	担当者 日付	図面名 配置図	縮尺 1/100	No. 1
--------------------------------	---	-----------	-------------------------	-----------	-------------------	-------------	----------



- * 凡例**
- 煙式感知器
 - 換気扇 (壁用)
 - 換気扇 (天井用)
 - 給気口 100
 - アンダーカット等
 - 通し柱 (105 x 105)
 - 管柱 (105 x 105)
- 火気使用室内装
 天井: PB9.5+準不燃クロスQM9397~QM9497
 壁: PB12.5+準不燃クロスQM9397~QM9497

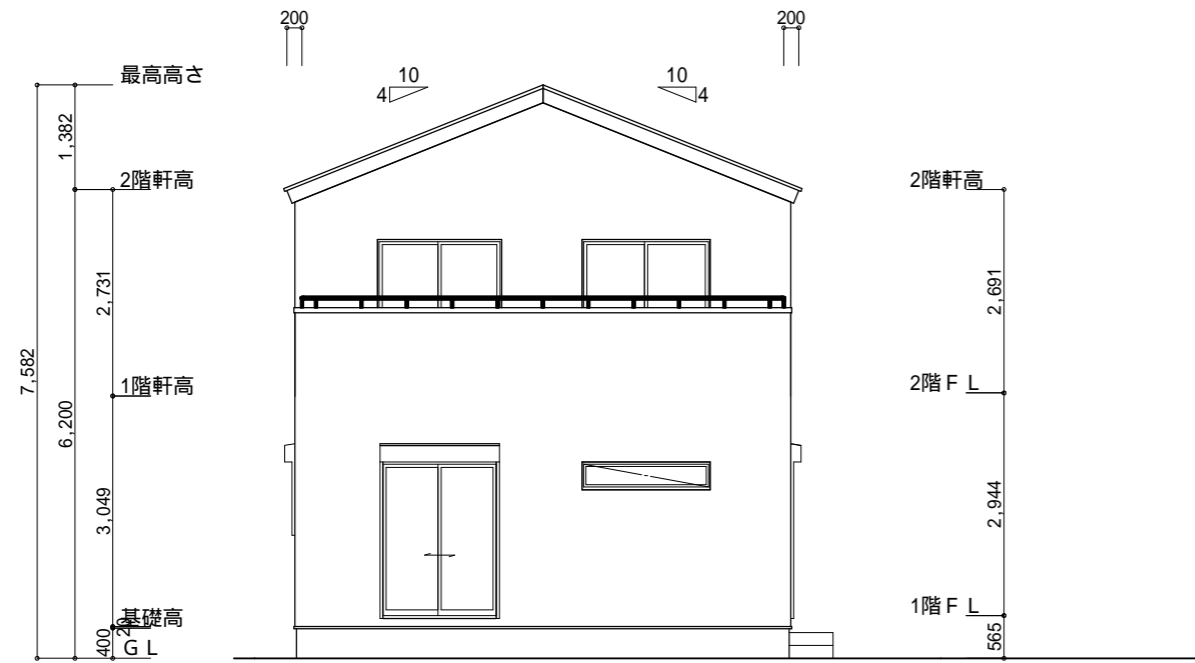
部屋名	面積	m ² (帖)
LDK	29.398	(17.8)
洋室A	7.453	(4.5)
加-ゼット	1.656	(1.0)
物入	0.828	(0.5)
洗面脱衣室	4.417	(2.7)
物入	0.552	(0.3)
UB	3.312	(2.0)
物入	0.414	(0.3)
トイレ	1.656	(1.0)
階段	1.656	(1.0)
シューズクロー	1.656	(1.0)
ホール	4.348	(2.6)
玄関	3.933	(2.4)
合計	61.27	(37.1)

1階 平面図 S:1/100

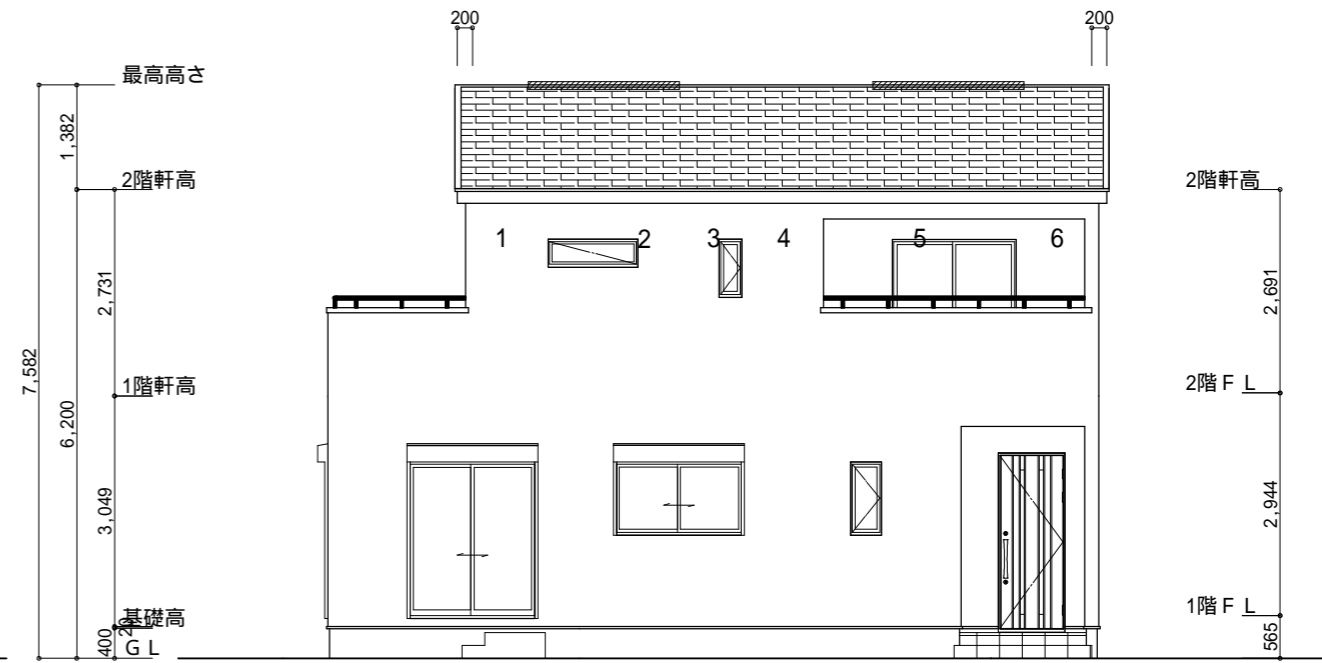
部屋名	面積	m ² (帖)
階段	3.312	(2.0)
トイレ	1.656	(1.0)
加-ゼット	1.242	(0.8)
物入	0.414	(0.3)
洋室B	9.937	(6.0)
洋室C	12.836	(7.8)
洋室D	8.695	(5.3)
加-ゼット	1.242	(0.8)
ホール	5.797	(3.5)
ウォークインクローゼット	3.726	(2.3)
合計	48.85	(29.8)

2階 平面図 S:1/100

段数	15段
階高	2944
有効幅	W=780
蹴上	R=196.2
踏面	T=210.0
勾配	R x 2 + T = 602.4 550 602.4 650 R / T = 0.935 x 21 / 21 = 19.64 / 21 22 / 21
蹴込板	あり
蹴込	30mm
段鼻	あり 30mm

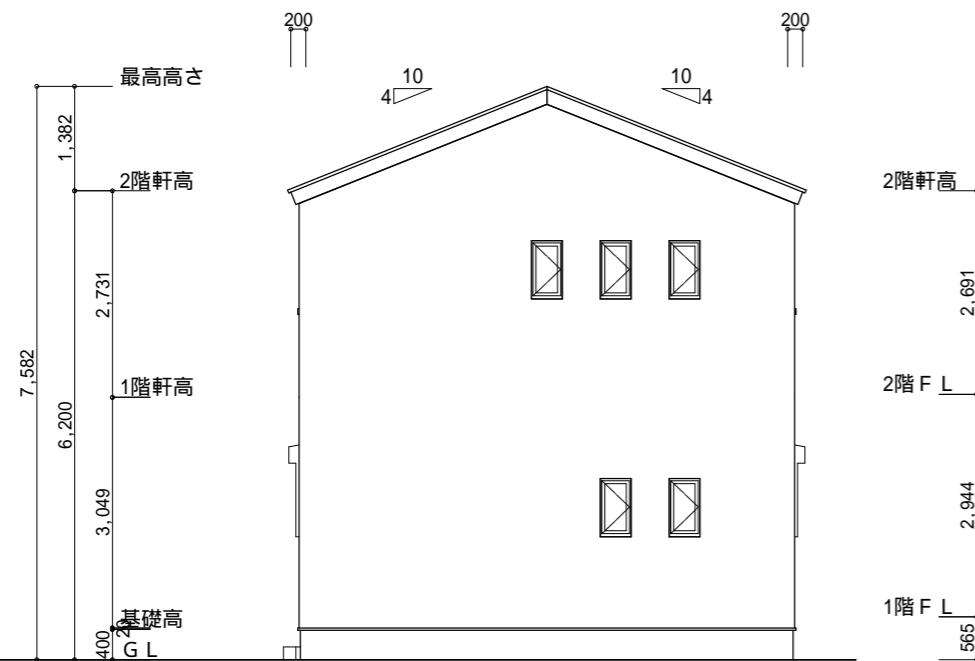


南側 立面図 S:1/100

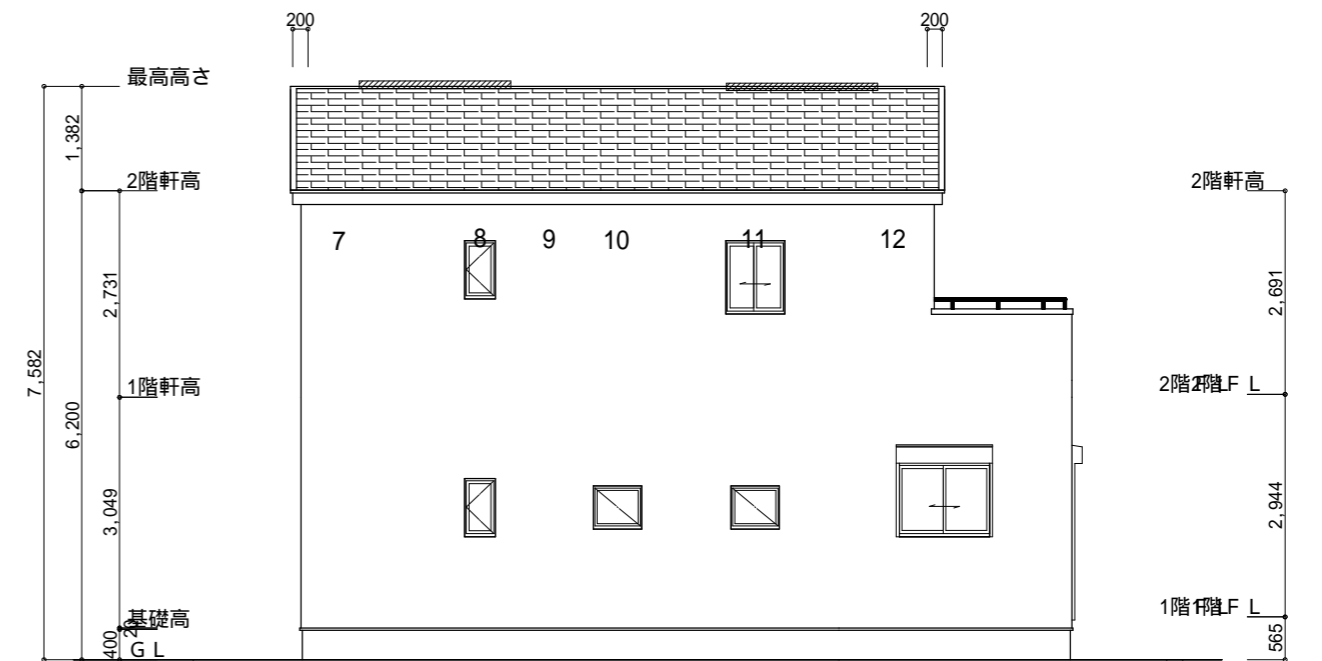


東側 立面図 S:1/100

小屋裏換気措置 (NBL インボスカ7-910×1820×6仕様) 有効開口面積 $L=0.20\text{m}$ (軒の出) $-0.0835 = 0.1165$ に於いた開口率4.4%の有効板の換気孔 $0.91 \times 0.1165 \times 0.044$ (開口率) $= 0.0046\text{m}^2/\text{枚}$: 有孔板位置を示す	2階 吸気: $48.85\text{m}^2 \times 1/900 = 0.0543\text{m}^2$ $0.0046\text{m}^2/\text{枚} \times 12\text{枚} = 0.0552\text{m}^2 > 0.0543\text{m}^2$ OK
棟換気 (ケミュー 換気片流れ棟用 S型) 有効開口面積 2P: $0.024\text{m}^2/\text{本}$: 2P 棟換気位置を示す	2階 排気: $48.85\text{m}^2 \times 1/1600 = 0.0306\text{m}^2$ $0.024\text{m}^2/\text{本} \times 2\text{本} = 0.048\text{m}^2 > 0.0306\text{m}^2$ OK



北側 立面図 S:1/100



西側 立面図 S:1/100

工事名 富士宮市小泉建売南棟様邸新築工事	心建設株式会社一級建築士事務所 一級建築士事務所 静岡県知事登録(1)第7498号 静岡県浜松市浜北区内野2987-1 一級 国土交通大臣登録 第344970号 織田 綾子 TEL:053-586-7337	管理者 日付	設計者 日付 2021/11/13	担当者 日付	図面名 南側 立面図, 北側 立面図, 東側 立面図, 西側 立面図	縮尺 1/100	No. 3
--------------------------------	---	-----------	-------------------------	-----------	---------------------------------------	-------------	----------