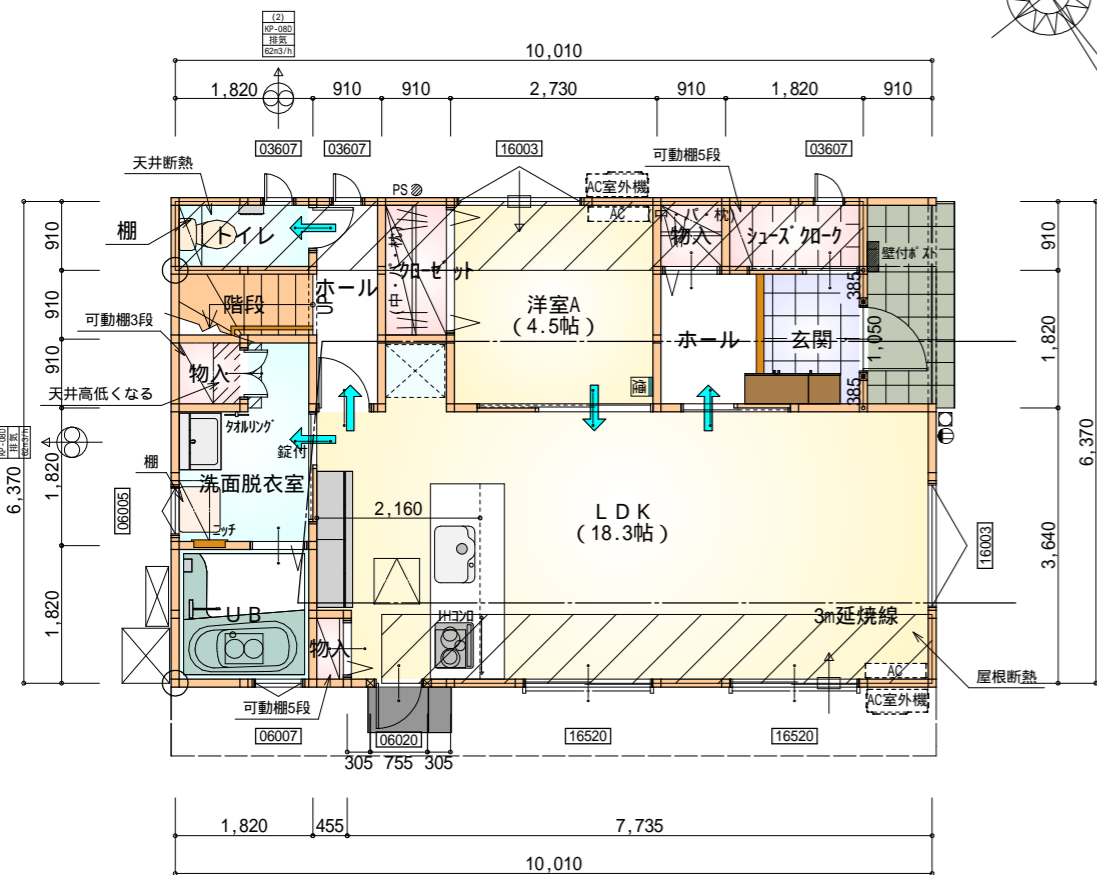
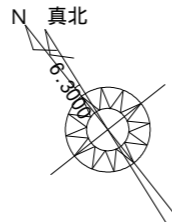


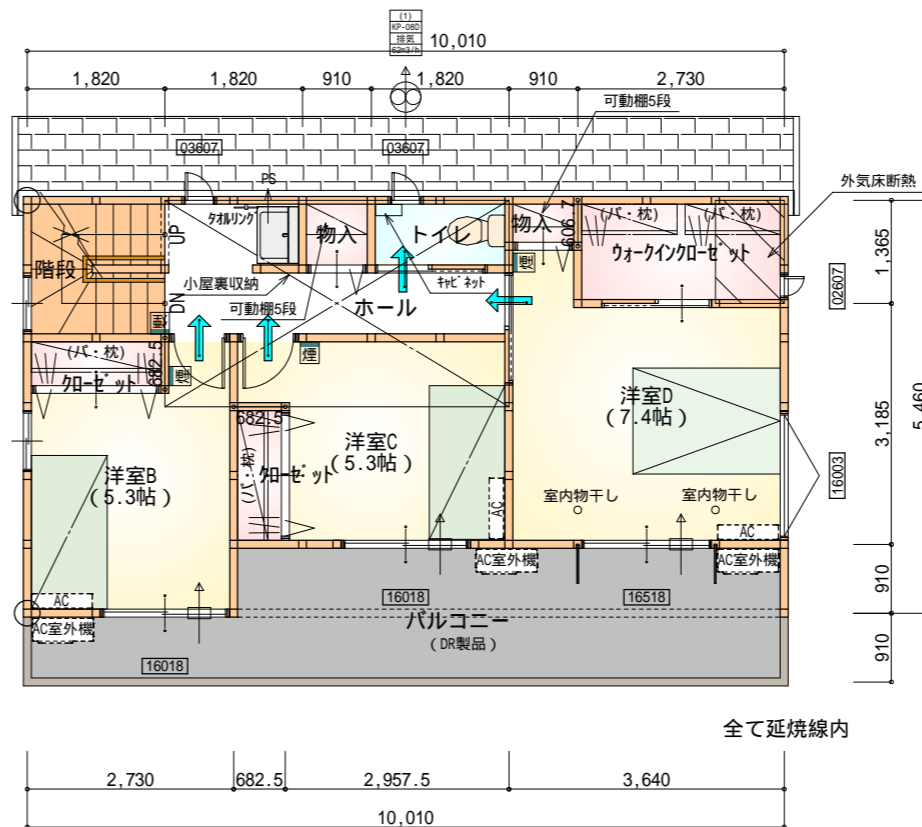
北側斜線 天空率によりクリア
 道路斜線 明らかに適法
 平均地盤面 算定不要
 雨水 道路側溝へ放流 (道路占用)
 汚水 公共下水道へ放流

配置図 S:1/100

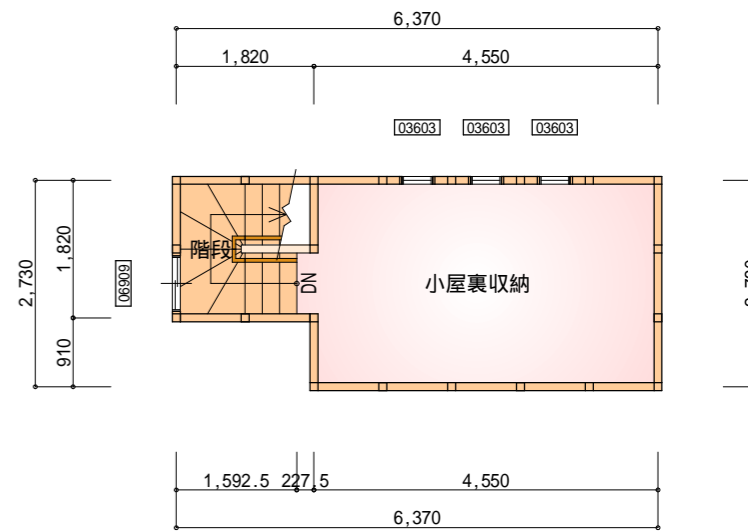
| | | | | | | | | |
|-----|------------------|-----|--|-----|----|-----|-------|-----|
| 工事名 | 富士宮市小泉建売中棟様邸新築工事 | 管理者 | 心建設株式会社 一級建築士事務所 | 設計者 | 担当 | 図面名 | 縮尺 | No. |
| 備考 | | 日付 | 一級建築士事務所 静岡県知事登録(1)第7498号 静岡県浜松市浜北区内野2987-1 一級 国土交通大臣登録 第344970号 織田 綾子 TEL:053-586-7337 | 日付 | 日付 | 配置図 | 1/100 | 1 |



1階 平面図 S:1/100



2階 平面図 S:1/100



R階 平面図 S:1/100

1F

| 部屋名 | 面積 | m ² (帖) |
|------------|--------|--------------------|
| U B | 3.312 | (2.0) |
| 洋室A | 7.453 | (4.5) |
| 物入 | 0.828 | (0.5) |
| 玄関 | 2.484 | (1.5) |
| ホール | 2.484 | (1.5) |
| トイレ | 1.656 | (1.0) |
| 物入 | 0.414 | (0.3) |
| LDK | 30.226 | (18.3) |
| シューズクローゼット | 1.656 | (1.0) |
| ホール | 2.484 | (1.5) |
| 加ゼット | 1.656 | (1.0) |
| 階段 | 1.656 | (1.0) |
| 洗面脱衣室 | 4.141 | (2.5) |
| 物入 | 0.828 | (0.5) |
| 合計 | 61.27 | (37.1) |

2F

| 部屋名 | 面積 | m ² (帖) |
|--------------|--------|--------------------|
| 洋室B | 8.695 | (5.3) |
| 洋室C | 8.695 | (5.3) |
| トイレ | 1.656 | (1.0) |
| 加ゼット | 1.242 | (0.8) |
| 加ゼット | 1.242 | (0.8) |
| ウォークインクローゼット | 3.726 | (2.3) |
| 洋室D | 12.283 | (7.4) |
| 物入 | 0.552 | (0.3) |
| 物入 | 0.828 | (0.5) |
| ホール | 5.797 | (3.5) |
| 階段 | 3.312 | (2.0) |
| 合計 | 48.02 | (29.2) |

RF

| 部屋名 | 面積 | m ² (帖) |
|-------|--------|--------------------|
| 小屋裏収納 | 12.629 | (7.6) |
| 階段 | 3.105 | (1.9) |
| 合計 | 15.73 | (9.5) |

小屋裏収納
 内法高さ=1,400mm以下
 直下の天井高さ=2,100mm以上
 物置であり居室には使用しない。

48.02×1/2=24.01m²>15.73m² O.K.
 48.02×1/8=6.01m²<15.73m² 壁量考慮

| | |
|-----|--|
| 段数 | 15段 |
| 階高 | 2944 |
| 有効幅 | W=780 |
| 蹴上 | R=196.2 |
| 踏面 | T=210.0 |
| 勾配 | R × 2 + T = 602.4 |
| | 550 602.4 650 |
| | R / T = 0.935 × 21 / 21 = 19.64 / 21 22 / 21 |
| 蹴込板 | あり |
| 蹴込 | 30mm |
| 段鼻 | あり 30mm |

* 凡例

- 煙式感知器
- 換気扇 (壁用)
- 換気扇 (天井用)
- 給気口 100
- アンダーカット等

- 通し柱 (105×105)
- 管柱 (105×105)

火気使用室内装
 天井: PB9.5+準不燃クロスQM9397~QM9497
 壁: PB12.5+準不燃クロスQM9397~QM9497

工事名 富士宮市小泉建売中棟様邸新築工事

備考

心建設株式会社一級建築士事務所

一級建築士事務所 静岡県知事登録(1)第7498号 静岡県浜松市浜北区内野2987-1
 一級 国土交通大臣登録 第344970号 織田 綾子 TEL:053-586-7337

| 管理者 | 設計者 | 担当者 |
|-----|------------|-----|
| 日付 | 日付 | 日付 |
| | 2021/11/18 | |

図面名 1階 平面図, 2階 平面図, R階 平面図

縮尺 1/100

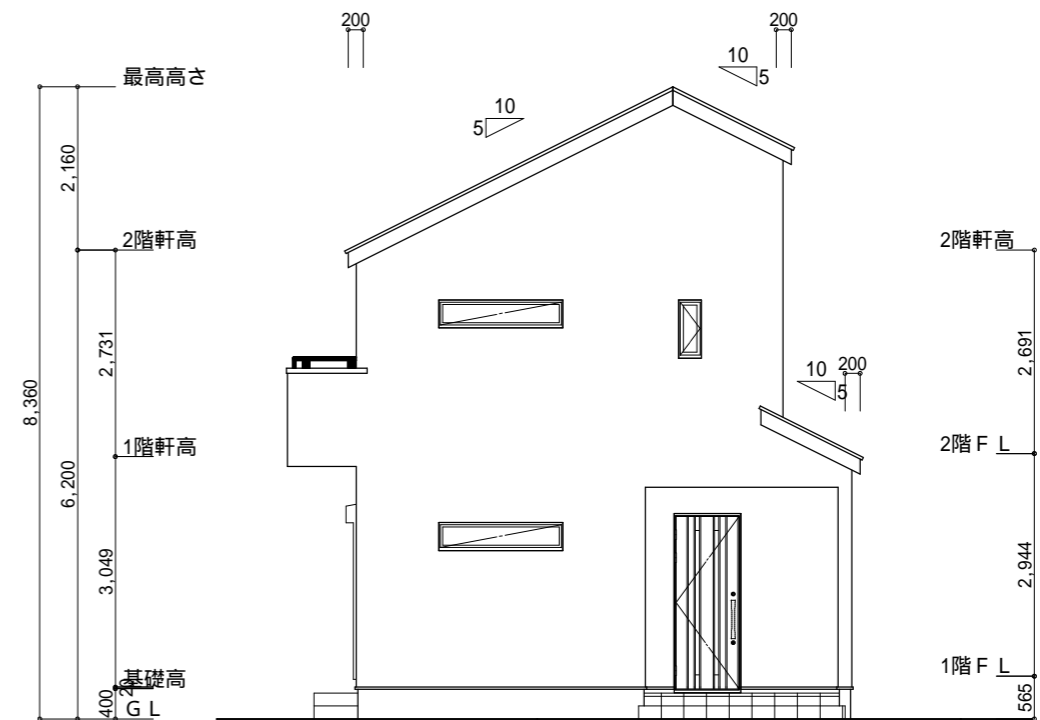
No. 2



211113002

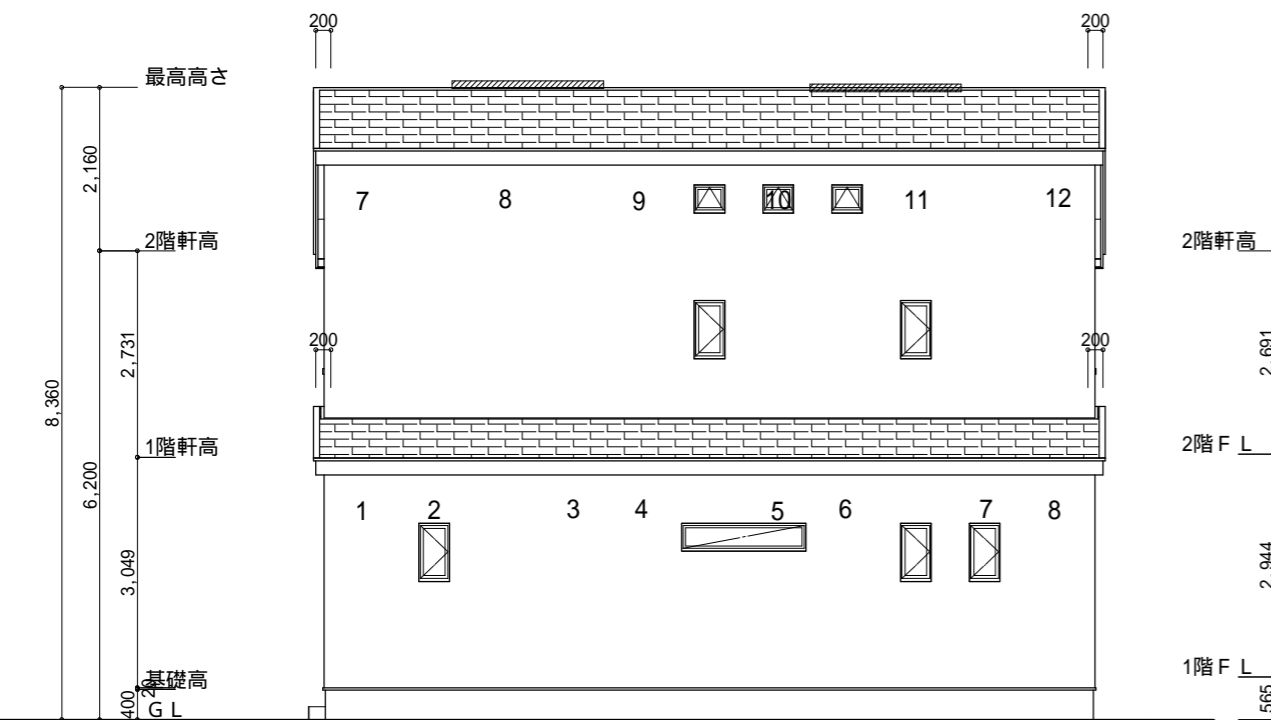


南側立面図 S:1/100

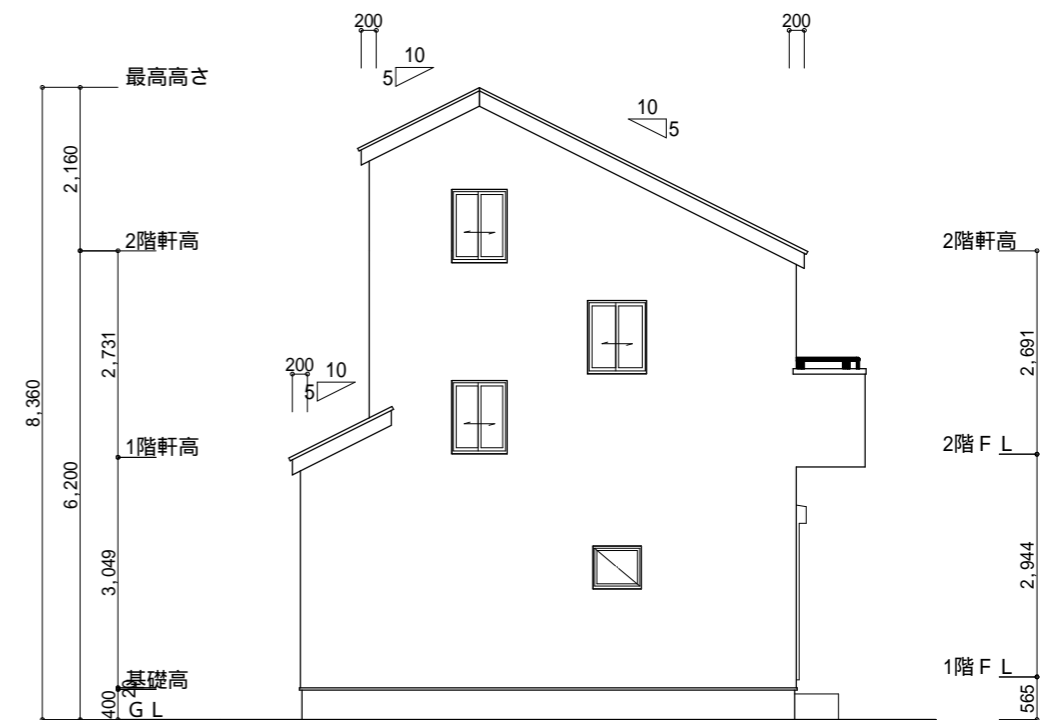


東側立面図 S:1/100

| | |
|--|---|
| <p>小屋裏換気措置 (NBL エボスカー-910×1820×6仕様) 有効開口面積 $L=0.20\text{m}$ (軒の出) $-0.0835=0.1165$にカットした開口率4.4%の有効板の換気孔 $0.91 \times 0.1165 \times 0.044$ (開口率) = 0.0046m^2/枚 : 有孔板位置を示す</p> <p>棟換気 (ケミュー 換気片流れ棟用 S型) 有効開口面積 2P: 0.024m^2/本 : 2P 棟換気位置を示す</p> | <p>2階 吸気: $48.02\text{m}^2 \times 1/900 = 0.0534\text{m}^2$ $0.0046\text{m}^2/\text{枚} \times 12\text{枚} = 0.0552\text{m}^2 > 0.0534\text{m}^2$ OK</p> <p>下屋 吸排気: $(0.91\text{m} \times 9.10\text{m}) \times 1/250 = 0.0332\text{m}^2$ $0.0046\text{m}^2/\text{枚} \times 8\text{枚} = 0.0368\text{m}^2 > 0.0332\text{m}^2$ OK</p> <p>2階 排気: $48.02\text{m}^2 \times 1/1600 = 0.0301\text{m}^2$ $0.024\text{m}^2/\text{本} \times 2\text{本} = 0.048\text{m}^2 > 0.0301\text{m}^2$ OK</p> |
|--|---|



北側立面図 S:1/100



西側立面図 S:1/100

| | | | | | | | |
|---------------------------------------|--|---------------|--------------------------|---------------|------------------------------------|-----------------|--------------|
| <p>工事名 富士宮市小泉建売中棟様邸新築工事</p> <p>備考</p> | <p>心建設株式会社一級建築士事務所</p> <p>一級建築士事務所 静岡県知事登録(1)第7498号 静岡県浜松市浜北区内野2987-1 一級 国土交通大臣登録 第344970号 織田 綾子 TEL:053-586-7337</p> | <p>管理者 日付</p> | <p>設計者 日付 2021/11/13</p> | <p>担当者 日付</p> | <p>図面名 南側立面図,北側立面図,東側立面図,西側立面図</p> | <p>縮尺 1/100</p> | <p>No. 3</p> |
|---------------------------------------|--|---------------|--------------------------|---------------|------------------------------------|-----------------|--------------|