

敷地面積	建築面積	床面積	延床面積	建築率	容積率
176.56	65.83	62.52	55.89	(65.83/176.56) × 100	(118.41/176.56) × 100
		1階	2階		
					67.07%

道路斜線・隣地斜線・北側斜線・北側斜線：明らかに適法
 平均地盤面：算定不要
 雨水：雨水浸透柵より道路側溝へ

配置図 S:1/100

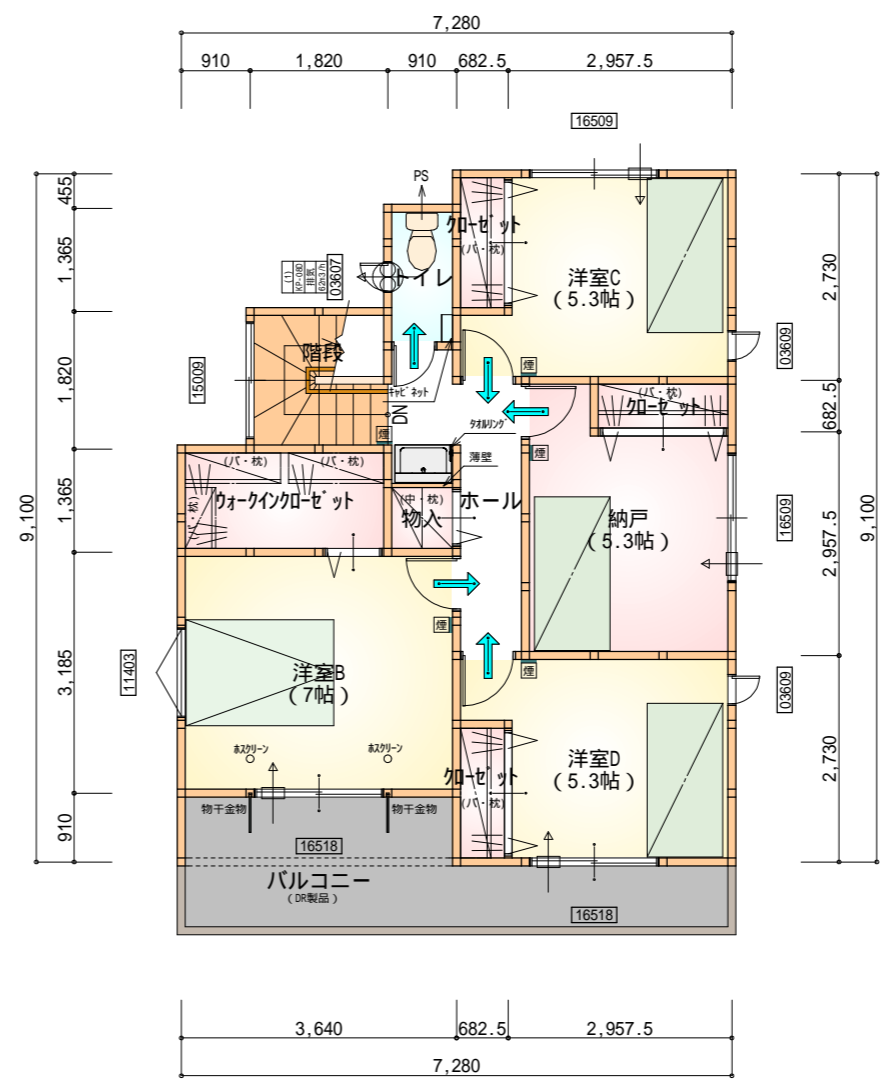
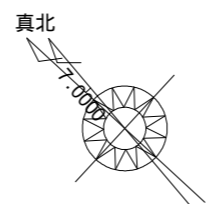
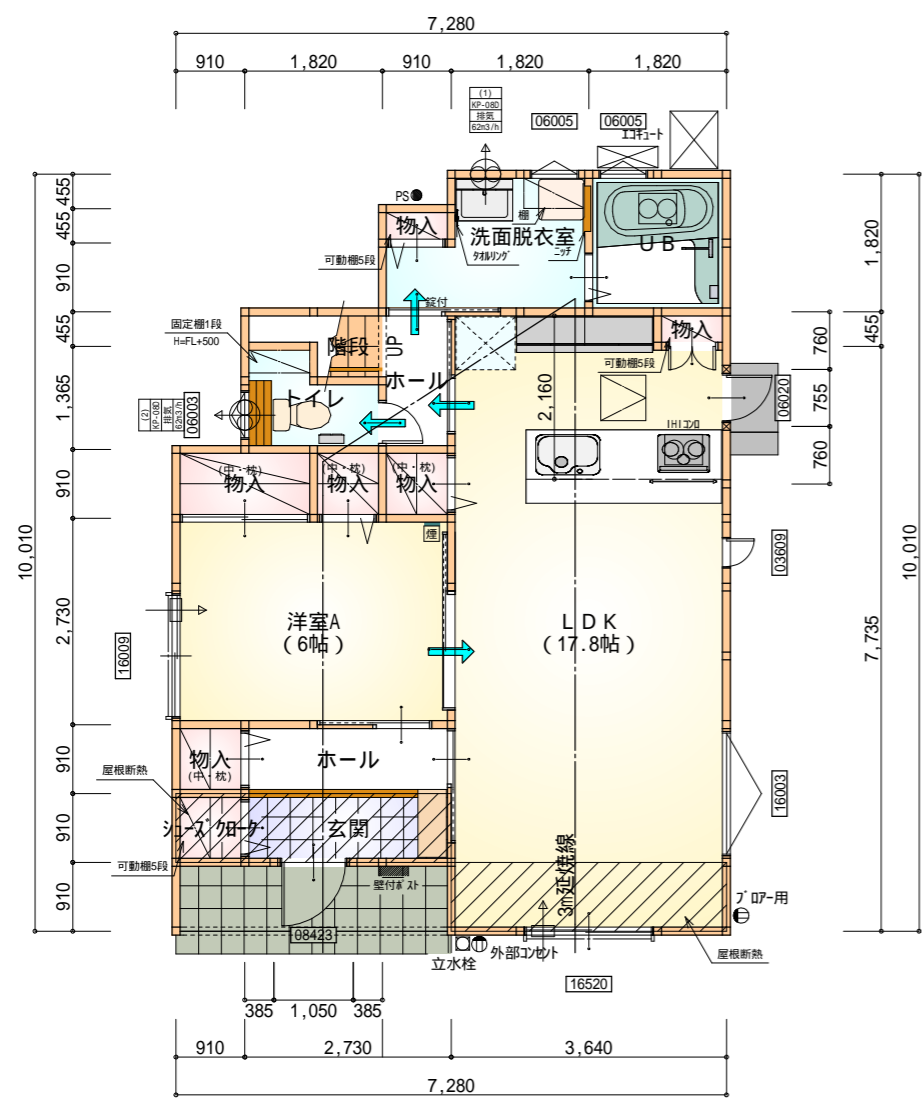
工事名 島田市旗指建売様邸新築工事
 備考

心建設株式会社一級建築士事務所
 一級建築士事務所 静岡県知事登録(1)第7498号 静岡県浜松市浜北区内野2987-1
 一級 国土交通大臣登録 第344970号 織田 綾子 TEL:053-586-7337

管理者 設計者 担当者
 日付 日付 日付
 2021/11/30

図面名 配置図

縮尺 1/100
 No. 1



- * 凡例
- 煙式感知器
 - 換気扇 (壁用)
 - 換気扇 (天井用)
 - 給気口 100
 - アンダーカット等
 - 管柱 (105×105)
 - 木材 筋かい
柱脚 柱頭 45×90 片方向
 - 木材 筋かい
45×90 たすき掛け

火気使用室内装
 天井：PB9.5+準不燃クロスQM9397～QM9497
 壁：PB12.5+準不燃クロスQM9397～QM9497

部屋名	面積	m ² (帖)
LDK	29.398	(17.8)
物入	0.828	(0.5)
洋室A	9.937	(6.0)
ホール	2.484	(1.5)
物入	0.828	(0.5)
玄関	2.484	(1.5)
物入	1.656	(1.0)
階段	1.242	(0.8)
UB	3.312	(2.0)
トイレ	2.070	(1.3)
洗面脱衣室	4.141	(2.5)
物入	0.414	(0.3)
物入	0.414	(0.3)
ホール	1.656	(1.0)
物入	0.828	(0.5)
シューズ加ケ	0.828	(0.5)
合計	62.52	(38.0)

1階 平面図 S:1/100

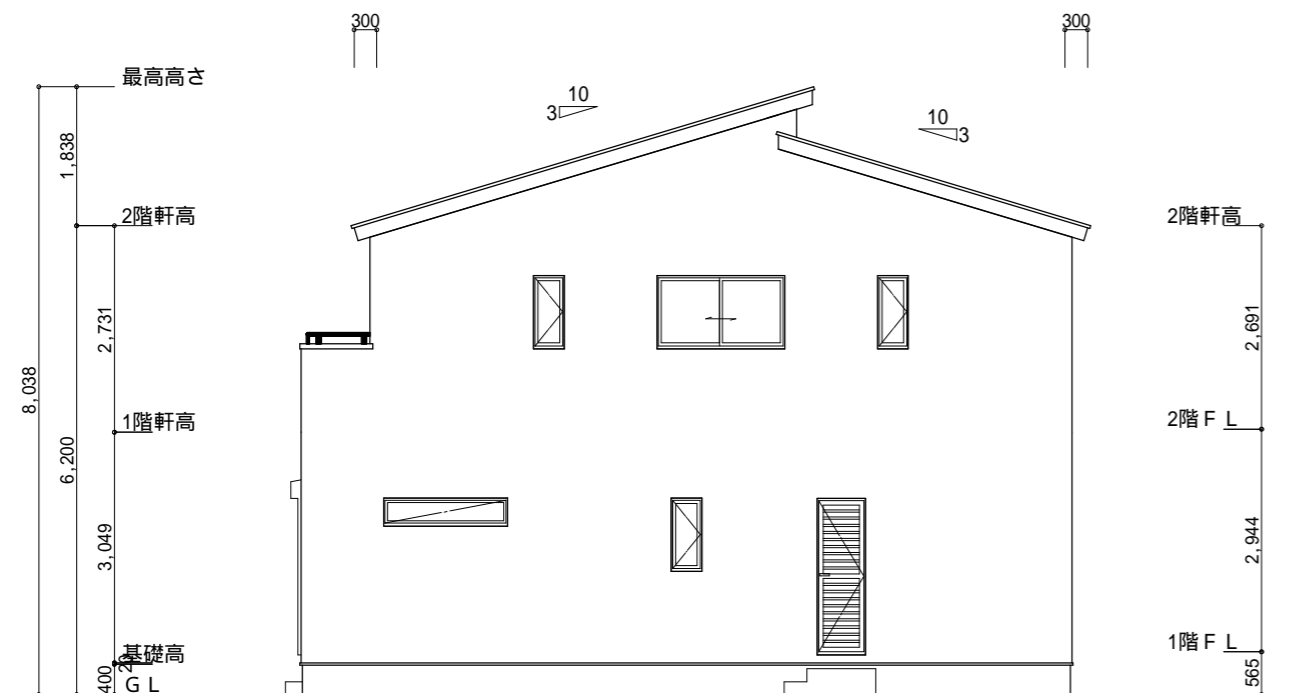
部屋名	面積	m ² (帖)
加-ゼット	1.242	(0.8)
洋室C	8.695	(5.3)
物入	0.828	(0.5)
ホール	4.969	(3.0)
トイレ	1.656	(1.0)
洋室B	11.593	(7.0)
ウォークイン加-ゼット	3.726	(2.3)
加-ゼット	1.242	(0.8)
加-ゼット	1.242	(0.8)
階段	3.312	(2.0)
納戸	8.695	(5.3)
洋室D	8.695	(5.3)
合計	55.89	(34.1)

2階 平面図 S:1/100

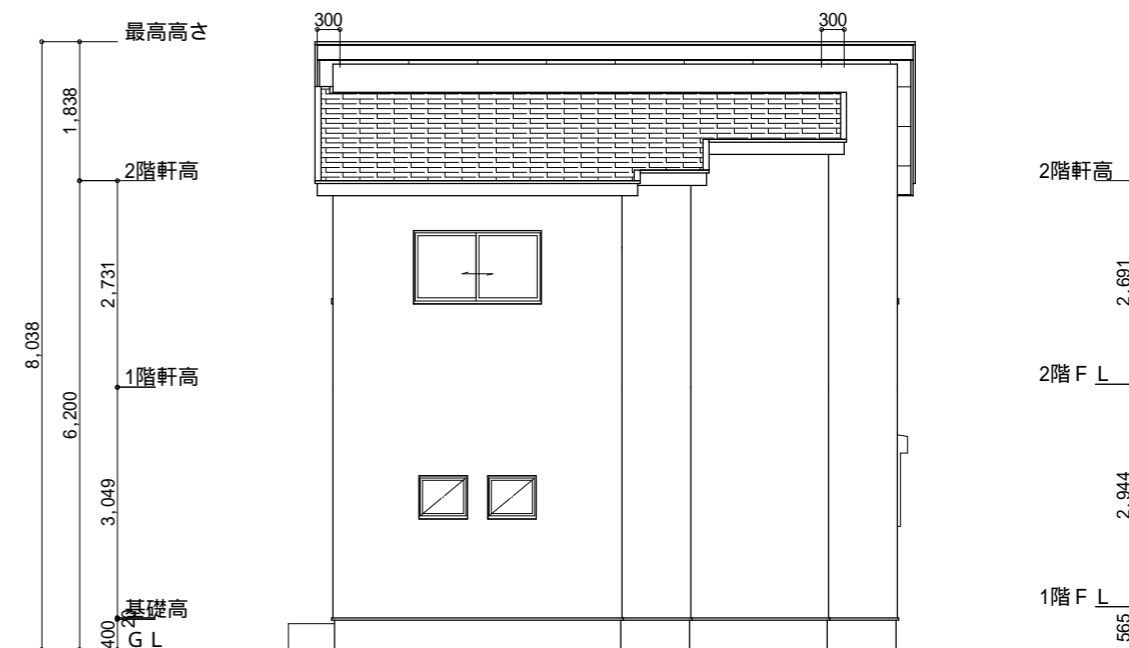
すべて延焼線の範囲内

段数	15段
階高	2944
有効幅	W=780
蹴上	R=196.2
踏面	T=210.0
勾配	$R \times 2 + T = 602.4$ 550 602.4 650 $R / T = 0.935 \times 21 / 21$ = 19.64 / 21 22 / 21
蹴込板	あり
蹴込	30mm
段鼻	あり 30mm

工事名	島田市旗指建売様邸新築工事	管理者	心建設株式会社一級建築士事務所	設計者	担当者	図面名	1階 平面図, 2階 平面図	縮尺	1/100	No.	2
備考		日付	一級建築士事務所 静岡県知事登録(1)第7498号 静岡県浜松市浜北区内野2987-1 一級 国土交通大臣登録 第344970号 織田 綾子 TEL:053-586-7337	日付	日付						
					2021/11/26						



南側 立面図 S:1/100



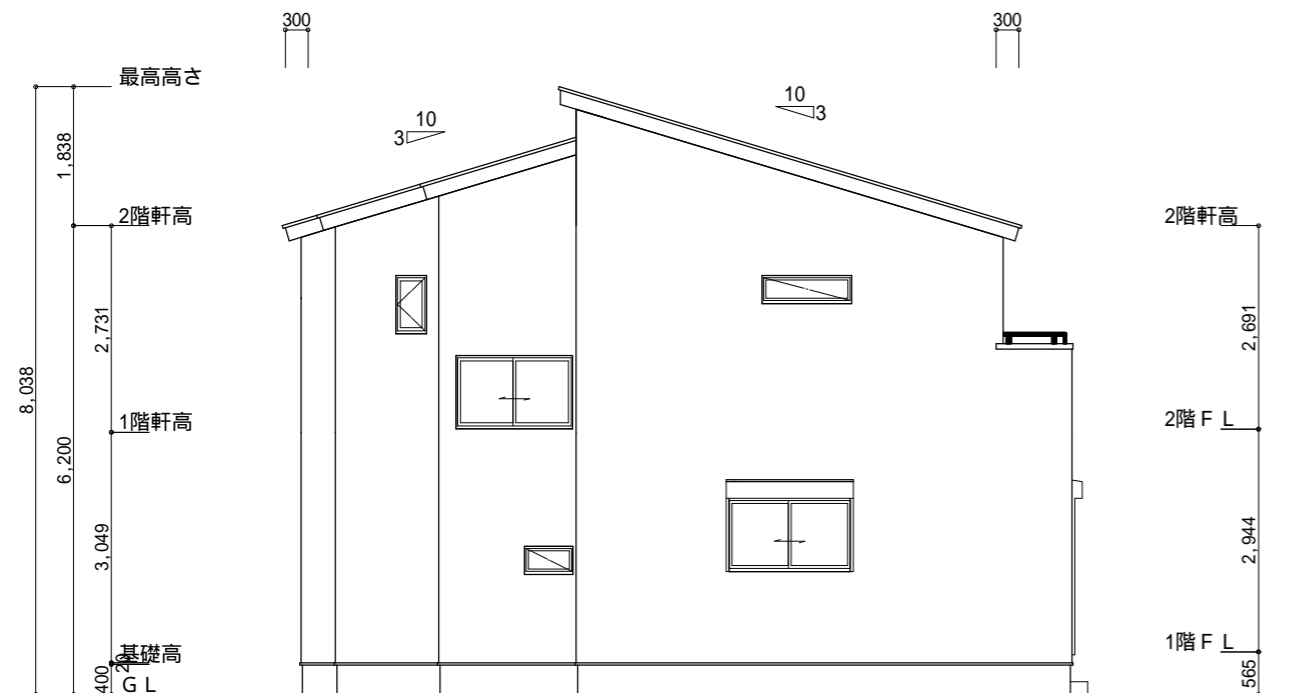
東側 立面図 S:1/100

小屋裏換気措置 (NBL インボスカー-910×1820×6仕様)
 有効開口面積
 $L=300$ (軒の出) $-0.0835 = 0.2165$ に加した開口率 4.4% の有孔板の換気孔
 $0.91 \times 0.2165 \times 0.044$ (開口率) $= 0.0086\text{m}^2/\text{枚}$
 : 有孔板位置を示す

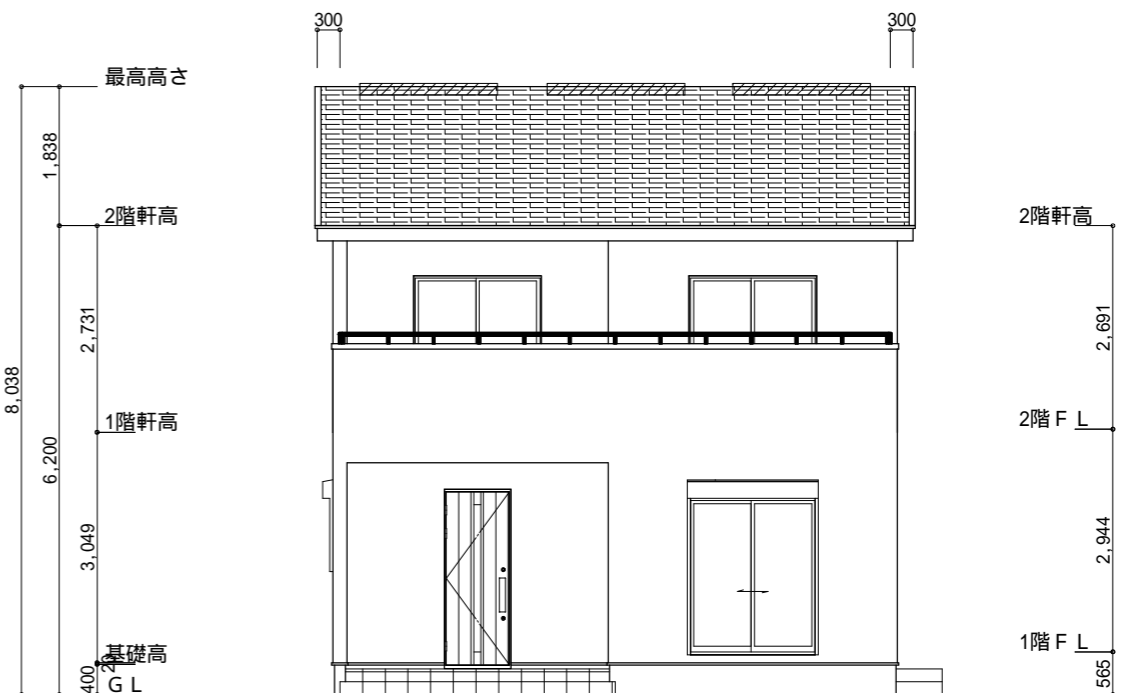
棟換気 (トコ-片流れ棟 2P)
 有効開口面積 $0.0156\text{m}^2/\text{本}$
 : 換気棟を示す

2階 吸気: $59.20\text{m}^2 \times 1/900 = 0.0658\text{m}^2$
 $0.0086\text{m}^2/\text{枚} \times 9 = 0.0774\text{m}^2 > 0.0658\text{m}^2$ OK

排気: $59.20\text{m}^2 \times 1/1600 = 0.037\text{m}^2$
 $0.0156\text{m}^2/\text{本} \times 3\text{本} = 0.0468\text{m}^2 > 0.037\text{m}^2$ OK



北側 立面図 S:1/100



西側 立面図 S:1/100

工事名	島田市旗指建売様邸新築工事	心建設株式会社一級建築士事務所	管理者	設計者	担当者	図面名	縮尺	No.
備考		一級建築士事務所 静岡県知事登録(1)第7498号 静岡県浜松市浜北区内野2987-1 一級 国土交通大臣登録 第344970号 織田 綾子 TEL:053-586-7337	日付	日付	日付	南側 立面図, 北側 立面図, 東側 立面図, 西側 立面図	1/100	3
					2021/11/19			