

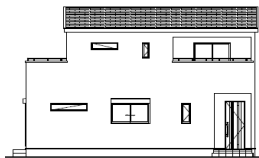
フラット35S
対応可

耐震等級3

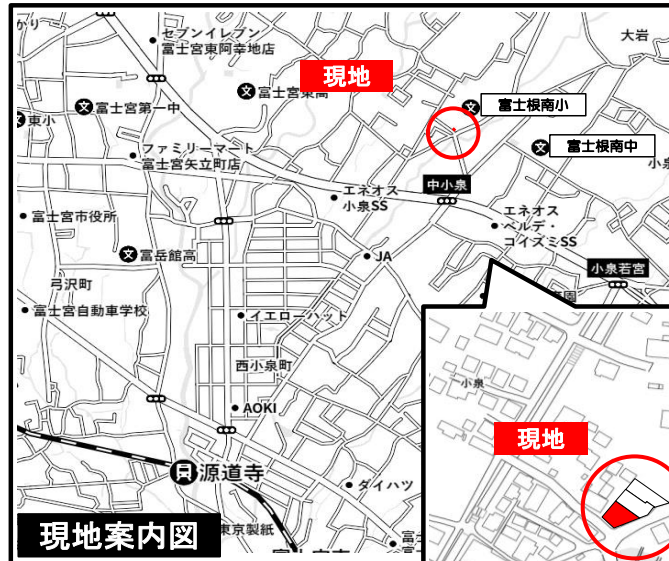
オール電化でエコ機能満載！

《3棟配置図》

4台駐車可能！



《東側立面図》



現地案内図



拡大図

小学校まで徒歩2分！
中学校まで徒歩5分！
安心の通学距離♪

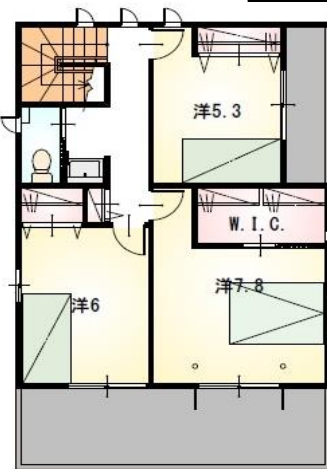
- *対面式キッチンがご家族の様子も見渡せて安心♪
- *リビング横、4.5帖続き間は
キッズスペースやワークスペースにもおすすめ
- *2階全居室、ベランダに面してお布団干しも楽々！
- *各所、収納充実
(リビング、シューズクローク、パントリー、洗面室等)

【当社自慢の標準装備】

- ①食器洗浄乾燥機 ②カップボード ③浴室乾燥暖房機
- ④2階洗面化粧台 ⑤室内物干し …まだまだあります！



1階



2階

種目	新築戸建
物件名	富士宮市小泉 南棟
タイプ	4LDK
価格	3290万円

所在地(地番表示)	富士宮市小泉字寺ノ前1666番10		
ナビ用住所	富士宮市小泉1666-1付近		
交通	JR身延線	源道寺駅	1800 m
	駅まで車で6分		
土地	185.32 m ²	56.05	坪
建物	110.12 m ²	33.31	坪
構造	木造 2階		
間取	LDK17.8 洋7.8 洋6.0 洋5.3 洋4.5		
土地権利	所有権	地目	宅地
都市計画	市街化区域	用途地域	一種低専
建ぺい率	50	容積率	60
建築確認番号	第R3確認建築静建住ま09672号		
他の法令上の制限	法第22条区域、下水道処理区域		
完成時期	R4年5月	駐車場	4台可能
現況	建築中	引渡日	R4年6月
接道状況	東側公道6.1mに接道17.0m 南側公道6.0mに接道9.0m		
設備	上水道 東京電力	下水道 側溝	オール電化
周辺	富士根南小学校		150m
	富士根南中学校		400m
	マックスバリュ富士宮若宮店		1300m

国土交通大臣(1)第9848号

(株)不動産のおおさわ

〒431-3306 浜松市天竜区船明287-1 TEL : 0120-207-556 / 053-926-0091 FAX : 053-926-0084

客付け会社様へ	担当
広告掲載不可	

- 手数料 : 3%+6万+税
- 取引態様 : 専任媒介 C
- 情報公開日 : R3年12月1日