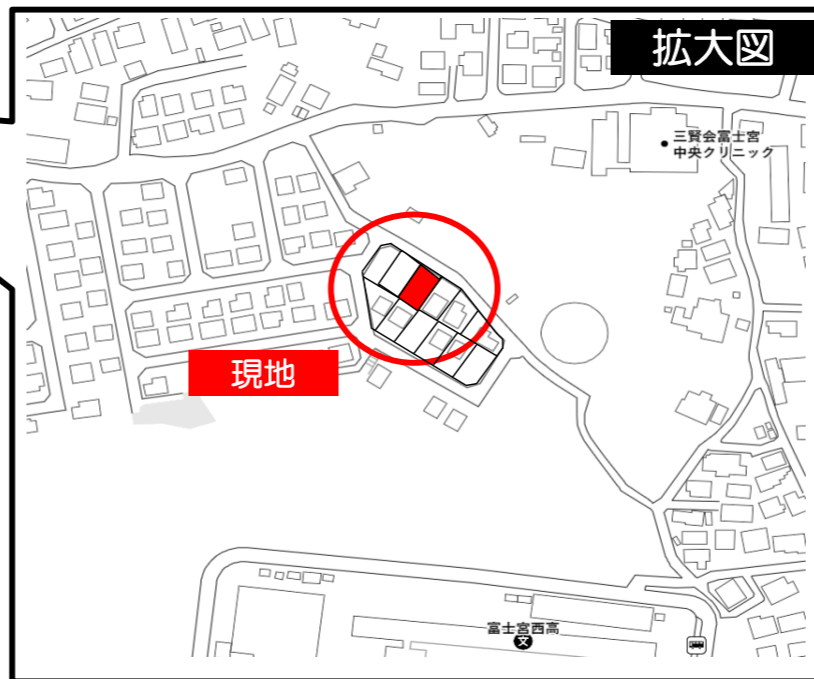


オール電化でエコ機能満載！！

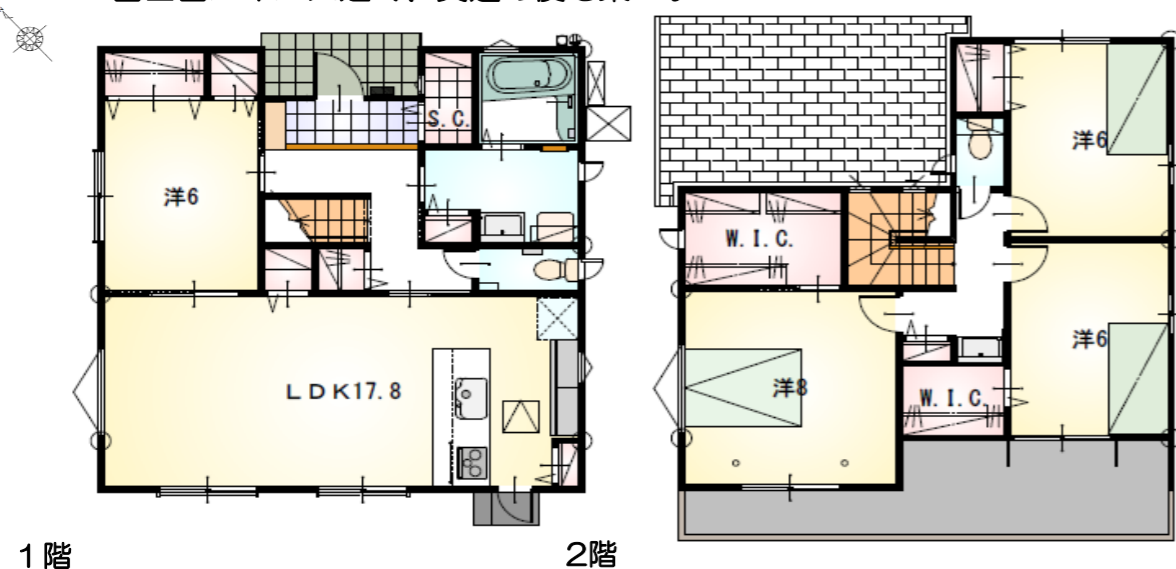
- 万引35 対応可
- 耐震等級3



|     |           |
|-----|-----------|
| 種目  | 新築戸建      |
| 物件名 | 富士宮市宮原 東棟 |
| タイプ | 4LDK      |
| 価格  | 2890万円    |

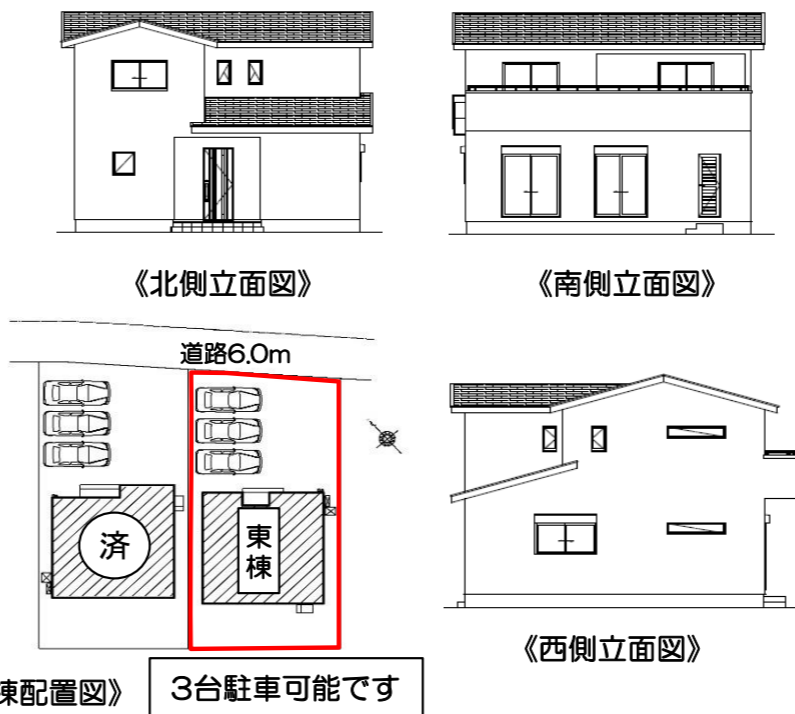
|           |                       |             |                |
|-----------|-----------------------|-------------|----------------|
| 所在地(地番表示) | 富士宮市宮原字舟久保68-25       |             |                |
| ナビ用住所     | 富士宮市宮原72-9付近          |             |                |
| 交通        | JR身延線                 | 西富士宮駅       | 3.5 km         |
| 土地        | 208.97 m <sup>2</sup> | 63.21 坪     |                |
| 建物        | 115.10 m <sup>2</sup> | 34.82 坪     |                |
| 構造        | 木造 2階                 |             |                |
| 間取        | LDK17.8               | 洋8.0        | 洋6.0 洋6.0 洋6.0 |
| 土地権利      | 所有権                   | 地目          | 宅地             |
| 都市計画      | 市街化調整区域               | 用途地域        | 指定なし           |
| 建ぺい率      | 60%                   | 容積率         | 200%           |
| 建築確認番号    | 第R3確認建築静建住ま02681号     |             |                |
| 他の法令上の制限  | 法第22条区域、下水道処理区域外      |             |                |
| 完成時期      | R4年1月                 | 駐車場         | 3台駐車可能         |
| 現況        | 完成済                   | 引渡日         | 即入居可           |
| 接道状況      | 北東側公道約6.0mに接道約10.360m |             |                |
| 設備        | 上水道<br>東京電力           | 合併浄化槽<br>側溝 | オール電化<br>耐震等級3 |
| 周辺他       | 富丘小学校                 | 1200m       |                |
|           | 富士宮第四中学校              | 2300m       |                |
|           | マックスバリュ富士宮宮原店         | 800m        |                |

- ・近隣商業施設多数あり、生活に便利な立地です！
- ・富士宮バイパス近く、交通の便も楽々♪



1階 2階

- ・全室6帖以上の4LDKで、ゆったりとした間取り♪
- ・1階はペニンシュラキッチンで、収納付きの広々明るいLDK！
- ・シューズクローク、洗面室の可動棚、パントリーなど居室以外の収納も充実しています！
- ・全居室も収納付き！



《2棟配置図》 3台駐車可能です

- 【当社自慢の標準装備】
- ①食器洗浄乾燥機 ②カップボード ③浴室暖房乾燥機 ④2階洗面化粧台
  - ⑤室内物干し …まだまだあります！

国土交通大臣 (1) 第9848号

# (株) 不動産のおおさわ

〒431-3306 浜松市天竜区船明287-1 TEL : 0120-207-556 / 053-926-0091 FAX : 053-926-0084

|         |    |
|---------|----|
| 客付け会社様へ | 担当 |
| 広告掲載不可  |    |

- 手数料 : 3%+6万+税
- 取引態様 : 専任媒介 ○
- 情報公開日 : 2022年1月19日