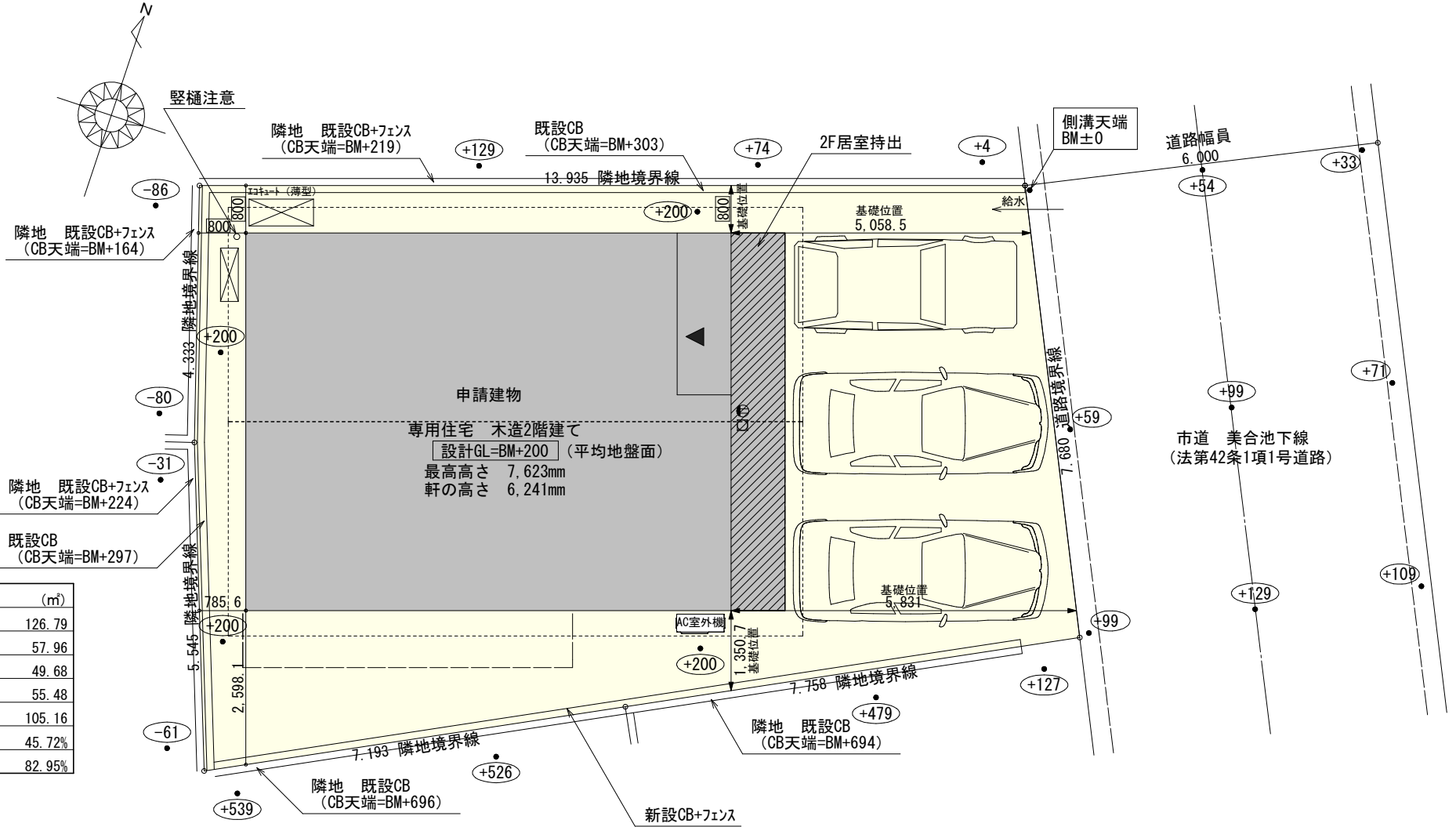


**2階持出部分有り
配置追い出し注意！**

計画概要		
工事名称	岡崎市美合町建売様邸新築工事	
敷地概要	都市計画区域	都市計画区域内(市街化区域)
	用途地域	第1種住居地域
	防火地域	指定なし
	指定建蔽率	60.00%
	指定容積率	200.00%
	高さ制限	なし
	高度地区	第2種(25m)
	日影規制	10m超の建築物
	外壁の後退	なし
	風致地区	指定なし
	その他の指定	なし

トータル面積表		(㎡)
敷地面積		126.79
建築面積		57.96
床面積	1階	49.68
	2階	55.48
延床面積		105.16
建蔽率	$(57.96/126.79) \times 100$	45.72%
容積率	$(105.16/126.79) \times 100$	82.95%

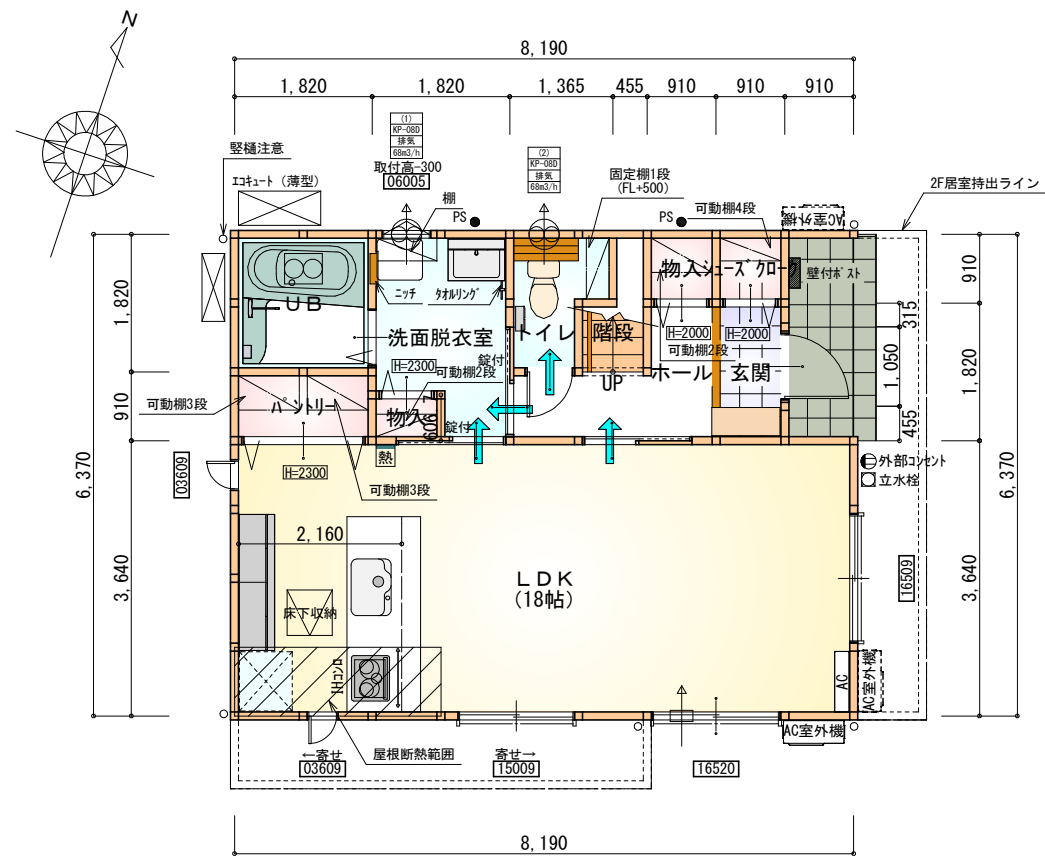
- 道路斜線、隣地斜線：明らかに適法
- 高度地区 第2種(25m)：支障なし
- 平均地盤面：算定不要
- 雨水：道路側溝へ放流
- 污水：公共下水道へ接続



配置図 S:1/100

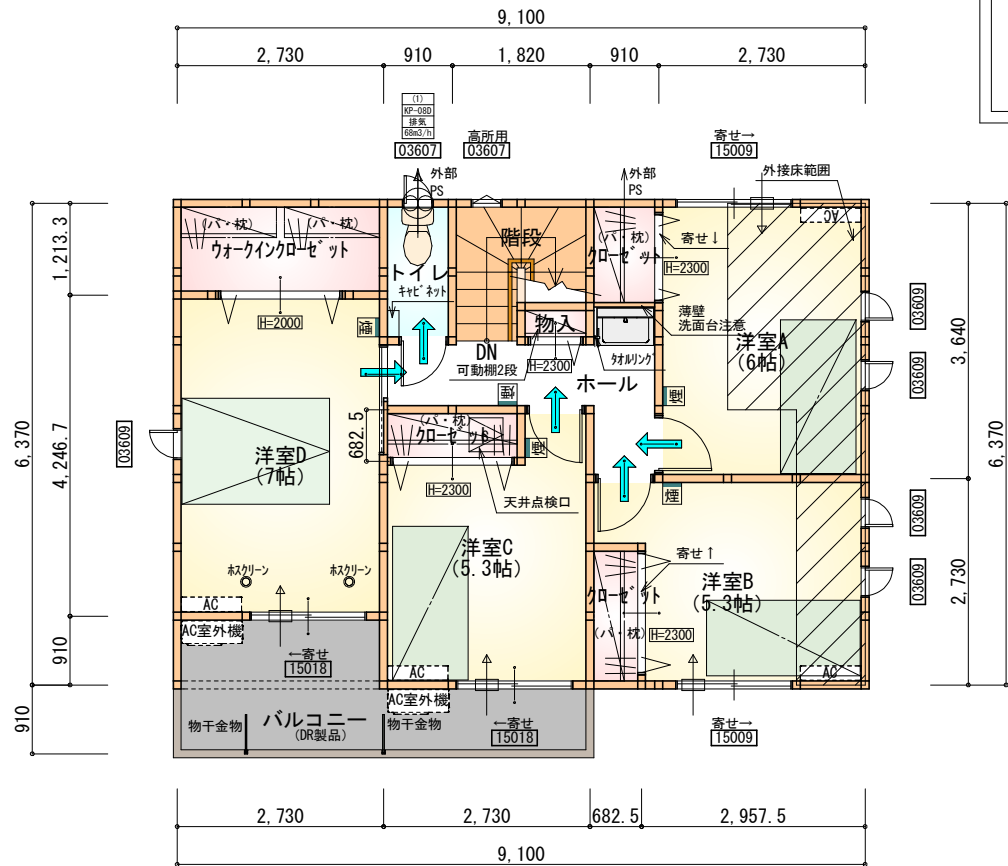
工事名	岡崎市美合町建売様邸新築工事	心建設株式会社一級建築士事務所 一級建築士事務所 静岡県知事登録 (3) 第7498号 静岡県浜松市浜名区内野2987-1 一級 国土交通大臣登録 第344970号 織田 綾子 TEL:053-586-7337	管理者	設計者	担当者	図面名 配置図	縮尺 1/100	No. 1
備考			日付	日付	日付 2025/11/10			

断熱等級5仕様
タイガ-EXハイパ-仕様



部屋名	面積	m ² (帖)
洗面脱衣室	4.417	(2.7)
UB	3.312	(2.0)
パントリー	1.656	(1.0)
物入	0.552	(0.3)
トイレ	2.070	(1.3)
階段	1.242	(0.8)
玄関	1.656	(1.0)
ホール	3.312	(2.0)
LDK	29.812	(18.0)
シューズクローク	0.828	(0.5)
物入	0.828	(0.5)
合計	49.68	(30.1)

1階 平面図 S:1/100



部屋名	面積	m ² (帖)
階段	2.898	(1.8)
トイレ	1.656	(1.0)
ウオーキングクロゼット	3.312	(2.0)
クロゼット	1.242	(0.8)
物入	0.414	(0.3)
ホール	4.555	(2.8)
クロゼット	1.242	(0.8)
クロゼット	1.242	(0.8)
洋室A	9.937	(6.0)
洋室B	8.695	(5.3)
洋室C	8.695	(5.3)
洋室D	11.593	(7.0)
合計	55.48	(33.9)

2階 平面図 S:1/100

* 凡例

煙

煙式感知器

熱

熱式感知器

換気扇 (壁用)

換気扇 (天井用)

給気口 100φ

アンダーカット等

通柱 (105×105)

管柱 (105×105)

AC

エアコン設置推奨場所

AC室外機

エアコン室外機設置推奨場所

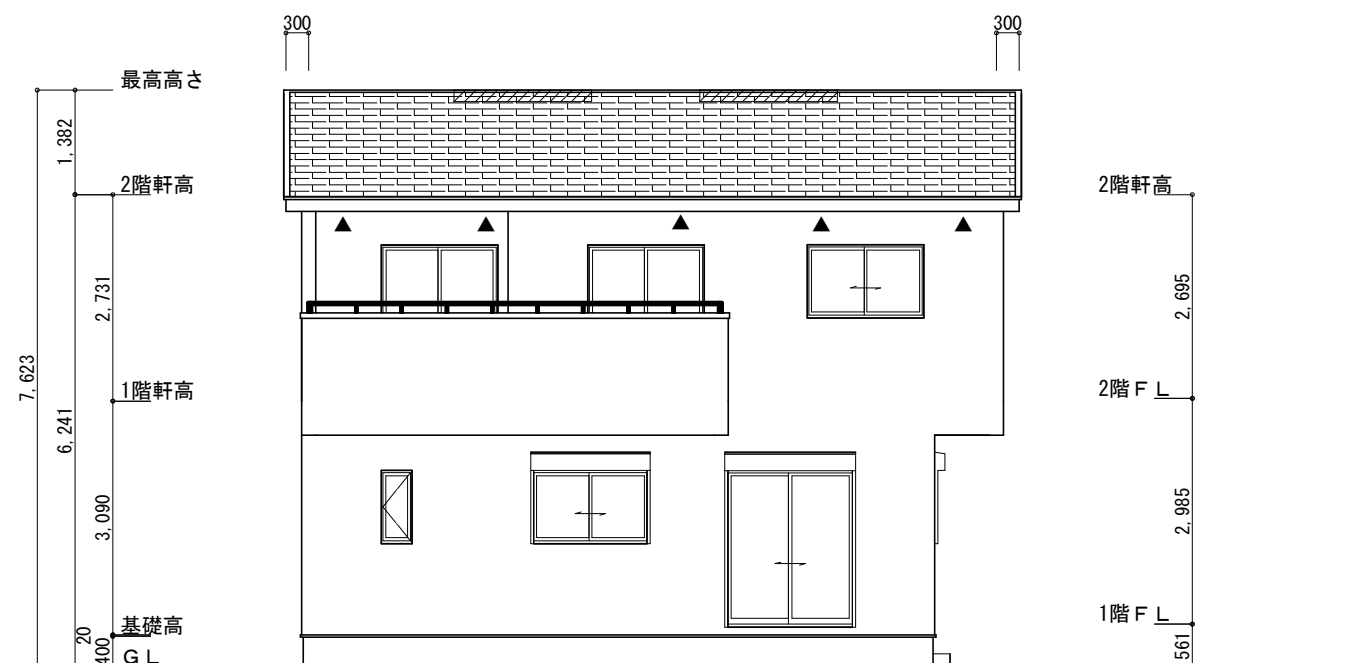
※エアコンはお客様手配にて

※火気使用室内装

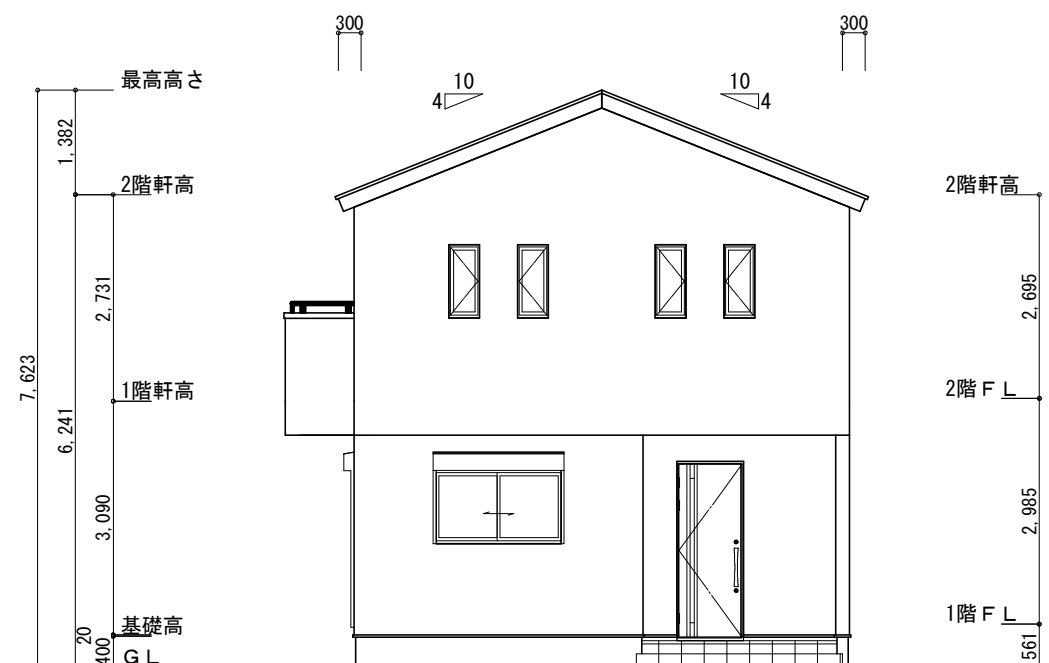
天井：PB9. 5+準不燃クロスQM9397～QM9497

壁：PB12. 5+準不燃クロスQM9397～QM9497

段数	15段
階高	2985
有効幅	W=780
蹴上	R=199.0
踏面	T=210.0
勾配	$R \times 2 + T = 608.0$ $550 \leq 608.0 \leq 650$ $R / T = 0.948 \times 21 / 21$ $= 19.91 / 21 \leq 22 / 21$
蹴込板	あり
蹴込	30mm
段鼻	あり 30mm



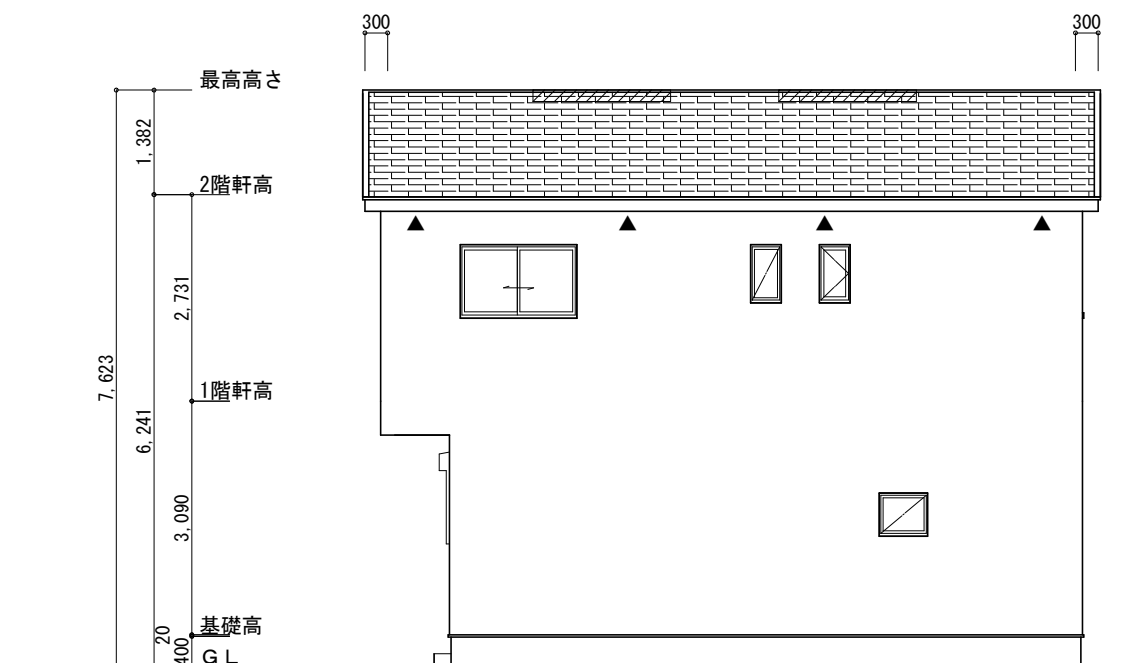
南側 立面図 S:1/100



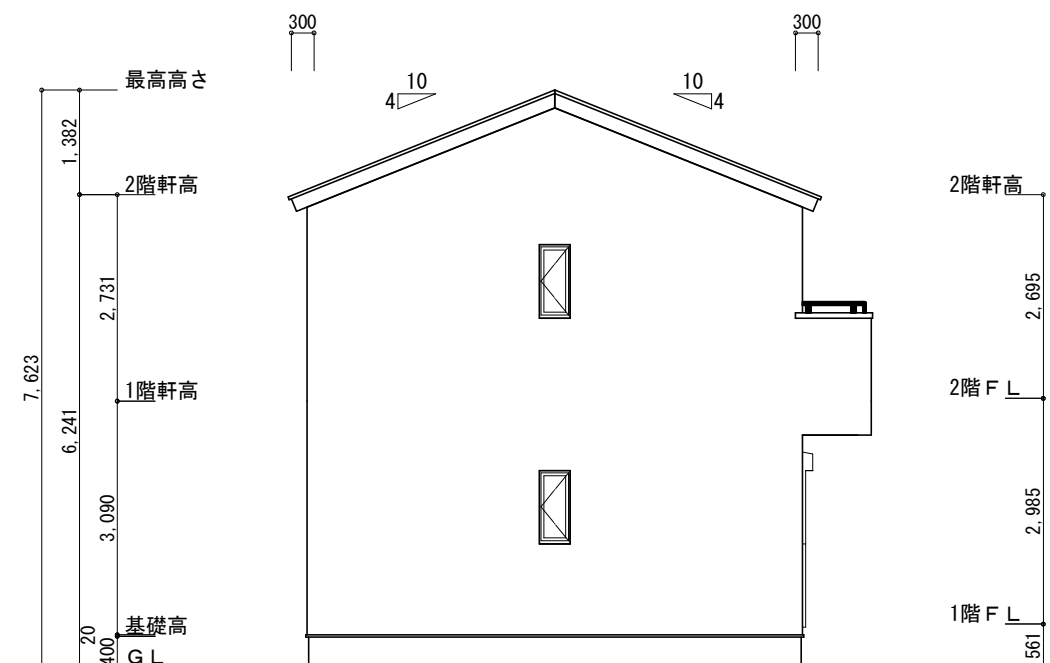
東側 立面図 S:1/100

※小屋裏換気措置 (NBL 防火端部有孔板 8mm)
1枚あたりの有効開口面積: 0.00753㎡
▲: 有孔板位置を示す
※棟換気 (TOKO S型換気棟 2P)
有孔換気面積 0.0340㎡/本
▨: 換気棟を示す

2階 吸気: $55.48\text{㎡} \times 1/900 \div 0.0617\text{㎡}$
 $0.00753\text{㎡/枚} \times 9 = 0.0677\text{㎡} > 0.0617\text{㎡} \therefore \text{OK}$
排気: $55.48\text{㎡} \times 1/1600 \div 0.0347\text{㎡}$
 $0.0340\text{㎡/本} \times 2\text{本} = 0.0680\text{㎡} > 0.0347\text{㎡} \therefore \text{OK}$



北側 立面図 S:1/100



西側 立面図 S:1/100

工事名	岡崎市美合町建売様邸新築工事	心建設株式会社一級建築士事務所	管理者	設計者	担当者	図面名	縮尺	No.
備考		一級建築士事務所 静岡県知事登録 (3) 第7498号 静岡県浜松市浜名区内野2987-1 一級 国土交通大臣登録 第344970号 織田 綾子 TEL:053-586-7337	日付	日付	日付	南側 立面図, 北側 立面図, 東側 立面図, 西側 立面図	1/100	3
					2025/11/10			