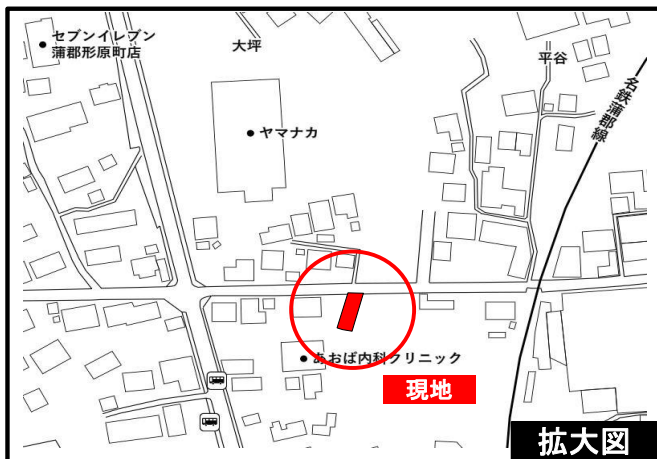


フラット35S
対応可

耐震等級3

設計性能評価

オール電化・ZEH水準の省エネ住宅

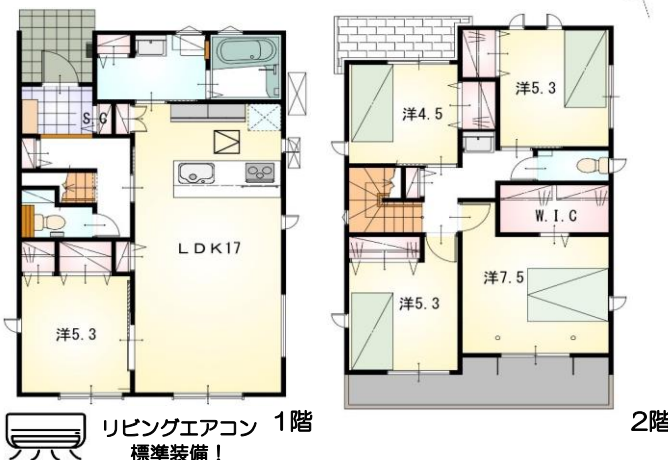


拡大図



現地案内図

駅やバス停が徒歩圏内で交通利便性良好♪
スーパーやドラッグストアが徒歩圏内！
普段のお買い物に便利な立地です☆



2世帯住宅も可能な5LDKの間取り！
高性能システムキッチン、充実の水廻り設備で家事効率UP！
ゆとりの敷地と居室・収納で
子育てや将来の暮らしにも安心です♪

《配置図》
5台駐車可能！
敷地面積60坪超
南面庭有り♪



【当社自慢の標準装備】
①食器洗浄乾燥機 ②カップボード ③浴室乾燥暖房機
④2階洗面化粧台 ⑤室内物干し ...まだまだあります！

道路5.2m

法定外道路

種 目	新築戸建
物件名	ガマゴオリシ カタハラチョウ 蒲都市形原町6期
タイプ	5LDK
価 格	3388万円

所在地(地番表示)	蒲都市形原町計後家18番3、大坪24番10		
ナビ用住所	蒲都市形原町計後家24-7付近		
交 通	名鉄蒲郡線 形原駅 850m 徒歩12分 あじさいくるりんバス あおば内科前停 徒歩2分		
土 地	205.77 m ²	62.24 坪	
建 物	112.20 m ²	33.94 坪	
構 造	木造 2階		
間 取	LDK17 洋7.5 洋5.3 洋5.3 洋5.3 洋4.5		
土地権利	所有権	地目	宅地
都市計画	市街化区域	用途地域	準工業
建ぺい率	60 %	容積率	200 %
建築確認番号	第2025確認建築静建住ま08899号		
他の法令上の制限	法第22条区域、下水道処理区域外		
完成時期	R8年6月	駐車場	5台可能
現 況	建築中	引 渡 日	R8年7月
接道状況	北東側公道5.2mに接道8.4m		
設 備	上水道 中部電力	浄化槽 側溝	オール電化
周 辺	形原北小学校	1000m	
	形原中学校	500m	
	ヤマナカ形原店	150m	

国土交通大臣(1)第9848号

(株)不動産のおおさわ

〒441-0302 豊川市御津町下佐脇佐脇原13-45 TEL: 0120-009-607 FAX: 0533-95-2877

客付け会社様へ	担当
広告掲載不可	

■手数料 : 3%+6万+税
■取引態様 : 専任媒介
■情報公開日 : R7年12月19日