

耐震等級3

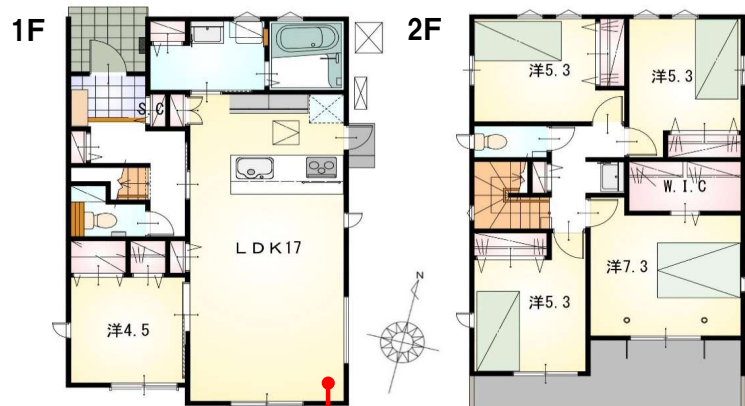
設計性能評価

フラット35s  
対応可

太陽光発電システム  
標準搭載！

オール電化で  
エコ機能満載！

# ◆◇オール電化でエコ機能満載！◇◇



- ◆17帖の広々LDK！
- ◆LDKに続く4.5帖居室
- ◆対面式のパントリー
- ◆居室以外にも収納豊富！
- ◆特に水回りの設備が充実してます！
- ◆2階にもトイレ・洗面化粧台を設置

## 【当社自慢の標準装備】

- ①食器洗浄乾燥機 ②カップボード
- ③浴室乾燥暖房機 ④2階にも洗面化粧台
- ⑤室内物干し…まだまだあります！



全室南向き  
日当たり良好！



3台駐車可能



リビングエアコン  
標準装備

穂波西中学校まで徒歩8分で通学安心！  
スーパーが近く、お買い物も便利♪



## ＜配置図＞

道路5.5m



種 目	新築戸建
物件名	飯塚市椿4号地
タイプ	5LDK
価 格	3340万円

所在地(地番表示)	飯塚市椿字古川38番8		
ナビ用住所	飯塚市椿142-2付近		
交 通	筑豊本線	天道駅	2100 m
	天道駅まで車で5分		
土 地	215.80	m <sup>2</sup>	65.27 坪
建 物	111.78	m <sup>2</sup>	33.81 坪
構 造	木造	2階	
間 取	LDK17.0	洋7.3	洋5.3 洋5.3 洋5.3 洋4.5帖
土地権利	所有権	地目	宅地
都市計画	非線引き	用途地域	指定なし
建ぺい率	60	%	容積率 200 %
建築確認番号	第 R07確認建築福住セ本00700 号		
他の法令上の制限	下水道処理区域外		
完成時期	R8年3月	駐車場	3台可能
現 況	建築中	引 渡 日	R8年4月
接道状況	北側 公道5.5mに接道9.5m		
設 備	上水道 九州電力	浄化槽 側溝	オール電化
周 辺	椋本小学校	1100m	
	穂波西中学校	550m	
	MEGA ドン・キホーテ 飯塚店	400m	

国土交通大臣(2)第9848号

# (株)不動産のおおさわ

〒807-0875 福岡県北九州市八幡西区浅川台2-12-7 TEL : 0120-644-744 / 093-482-7002

FAX : 093-482-7003

客付け会社様へ

広告掲載不可

担当

■手数料 : 3%+6万+税

■取引態様 : 専任媒介

■情報公開日 : R7年11月4日