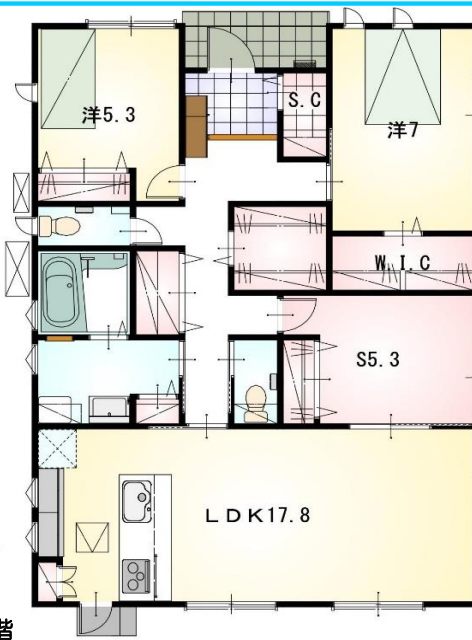


フラット35S
対応可

設計性能評価

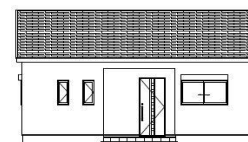
移動が楽で暮らしやすい
平屋住宅！

- ・対面式のキッチンとつづき間で
広々開放的なリビング！
- ・ファミリーカーや廊下大型収納など
各所収納豊富な間取り♪
- ・お手入れが簡単な水回り設備！



種 目	新築戸建
物件名	トヨハシシ イムレキタ 豊橋市飯村北5丁目東棟
タイプ	3LDK
価 格	3688万円

所在地(地番表示)	豊橋市飯村北5丁目12番5の一部		
ナビ用住所	豊橋市飯村北5-12-5付近		
交 通	豊橋鉄道市内線 運動公園前駅 2300m 車8分 豊鉄バス飯村岩崎線「飯村東」バス停 350m 徒歩5分		
土 地	193.77 m ²	58.61 坪	
建 物	94.40 m ²	28.55 坪	
構 造	木造	平屋	
間 取	LDK17.8 洋7 洋5.3 S5.3		
土地権利	所有権	地目	宅地
都市計画	市街化区域	用途地域	一種低専
建ぺい率	60 %	容積率	100 %
建築確認番号	第2023確認建築静建住ま02787号		
他の法令上の制限	法第22条区域、下水道処理区域		
完成時期	R5年12月	駐車場	並列3台可能
現 況	完成済	引 渡 日	即入居可
接道状況	北側公道6.0mに接道7.4m		
設 備	上水道 中部電力	下水道 側溝	オール電化
周 辺	飯村小学校	600m	
	東部中学校	550m	
	クックマート飯村店	300m	



《北側立面図》



オール電化住宅

小・中学校まで徒歩10分圏内♪スーパーまで徒歩4分！
国道1号線へのアクセス良好！
周辺には商業施設が多数！生活に便利な立地♪

【当社自慢の標準装備】
①食器洗浄乾燥機 ②カップボード ③浴室乾燥暖房機
④2階洗面化粧台 ⑤室内物干し …まだまだあります！

国土交通大臣(2)第9848号

(株)不動産のおおさわ

〒441-0302 豊川市御津町下佐脇佐脇原13-45 TEL: 0120-009-607 FAX: 0533-95-2877

客付け会社様へ	担当
広告掲載不可	

- 手数料 : 3%+6万+税
- 取引態様 : 専任媒介
- 情報公開日 : R6年11月18日