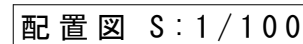
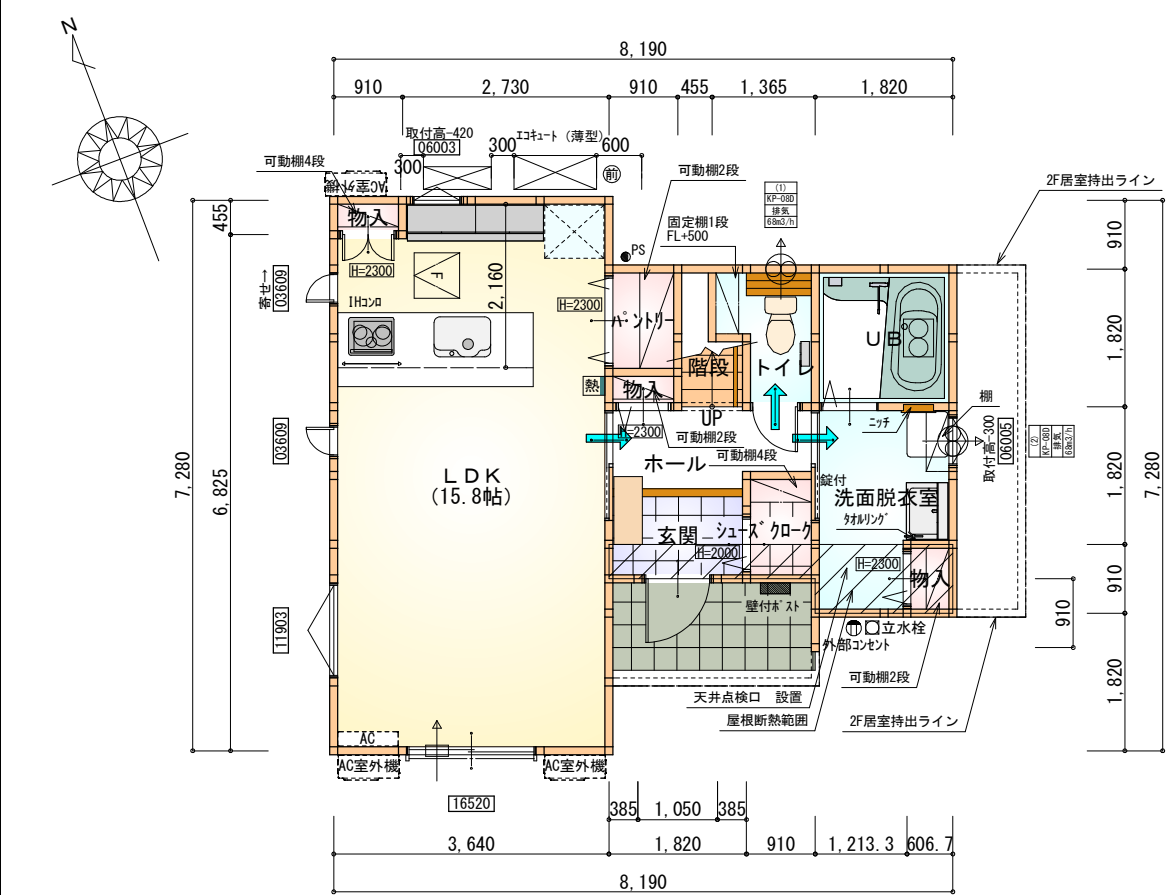


トータル面積表 (㎡)	
敷地面積	108.80
建築面積	51.75
床面積 1階	45.95
2階	46.37
延床面積	92.32
建蔽率	$(51.75/108.80) \times 100$
容積率	$(92.32/108.80) \times 100$

■雨水：道路側溝へ放流

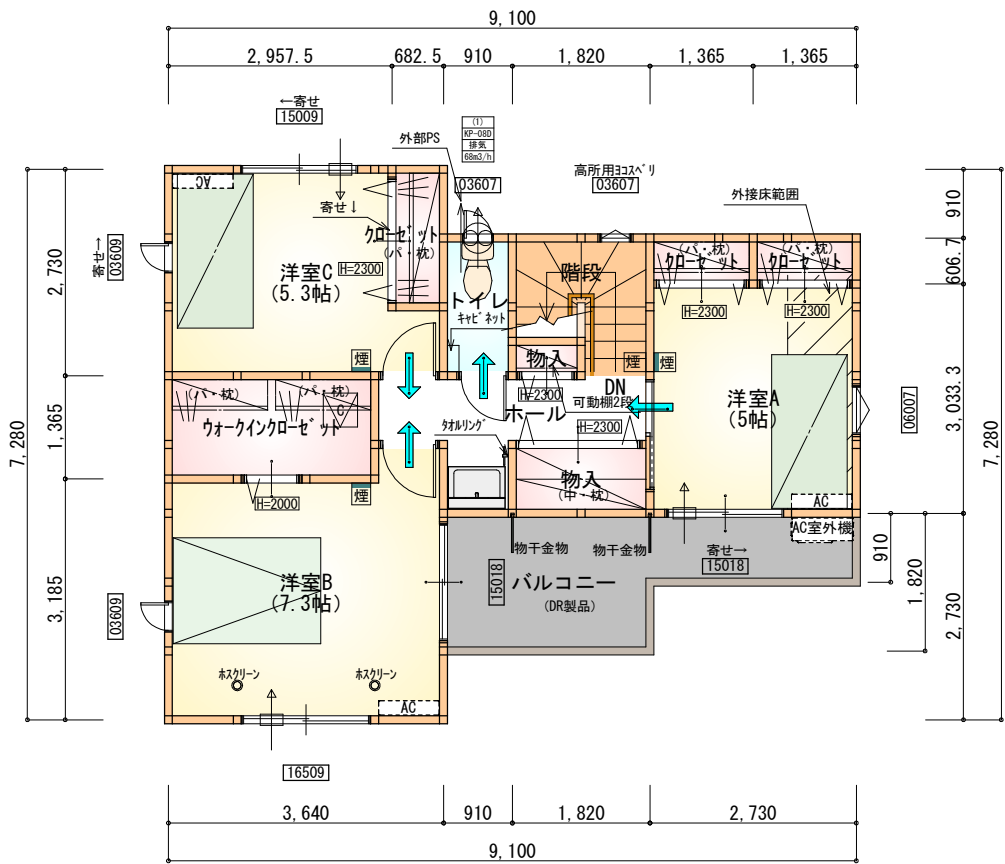




部屋名	面積	m ² (帖)
物入	0.552	(0.3)
パントリー	1.242	(0.8)
物入	0.414	(0.3)
物入	0.414	(0.3)
シューズクローク	1.242	(0.8)
玄関	2.070	(1.3)
UB	3.312	(2.0)
LDK	26.085	(15.8)
ホール	2.898	(1.8)
階段	1.242	(0.8)
トイレ	2.070	(1.3)
洗面脱衣室	4.417	(2.7)
合計	45.95	(28.2)

- 床下点検口：600×600
- 天井点検口：450×450
- 天井点検：DL(照明器具)より
フライングスコープにて点検
- 天井点検：目隠しプレートより
フライングスコープにて点検

1階 平面図 S:1/100



部屋名	面積	m ² (帖)
物入	0.414	(0.3)
物入	1.656	(1.0)
ウォークインクローゼット	3.726	(2.3)
クローゼット	0.828	(0.5)
クローゼット	0.828	(0.5)
クローゼット	1.242	(0.8)
階段	2.898	(1.8)
ホール	4.141	(2.5)
洋室A	8.281	(5.0)
洋室B	12.007	(7.3)
洋室C	8.695	(5.3)
トイレ	1.656	(1.0)
合計	46.37	(28.3)

- 天井点検口：450×450

2階 平面図 S:1/100

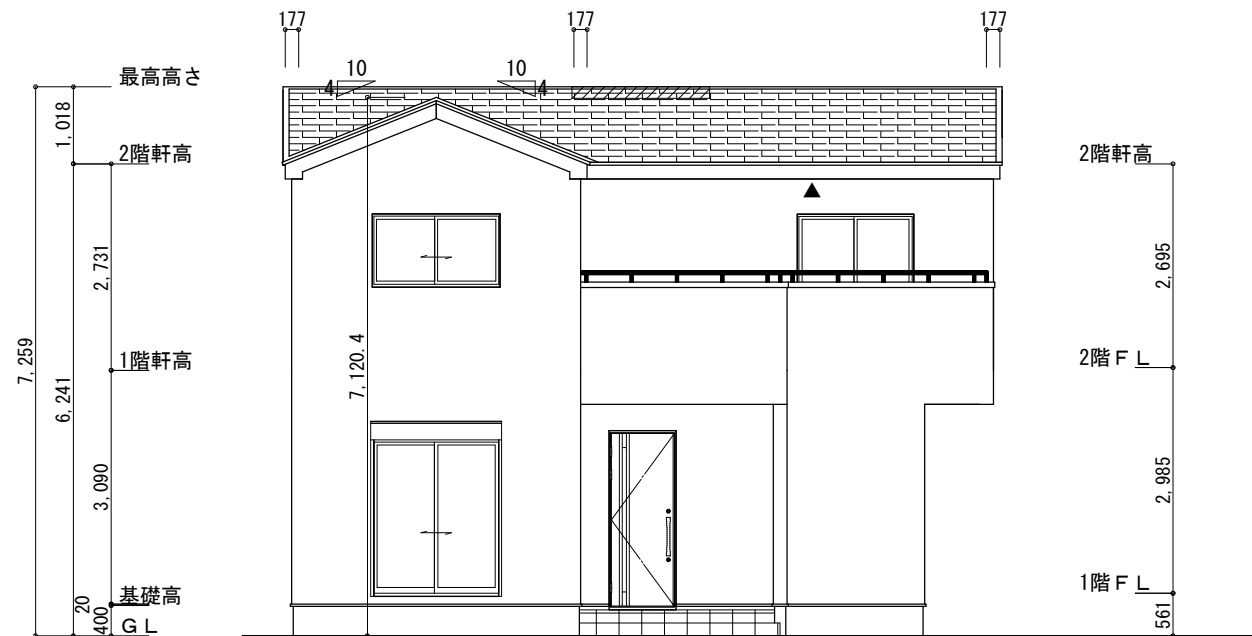
断熱等級5仕様 タイガ-EXハイパ-仕様

* 凡例

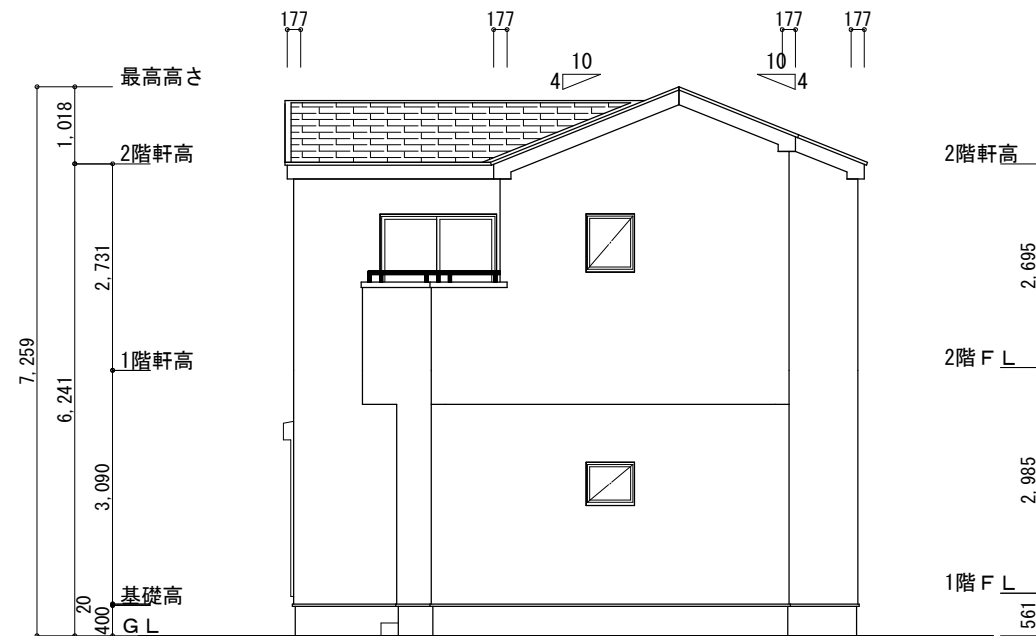
- 煙式感知器
- 換気扇(壁用)
- 換気扇(天井用)
- 給気口100φ
- アンダーカット等
- 通柱(105×105)
- 管柱(105×105)
- エアコン設置推奨場所
- エアコン室外機設置推奨場所
- ※エアコンはお客様手配にて

※火気使用室内装
天井：PB9.5+準不燃クロスQM9397~QM9497
壁：PB12.5+準不燃クロスQM9397~QM9497

段数	15段
階高	2985
有効幅	W=780
蹴上	R=199.0
踏面	T=210.0
勾配	$R \times 2 + T = 608.0$ $550 \leq 608.0 \leq 650$ $R / T = 0.948 \times 21 / 21$ $= 19.91 / 21 \leq 22 / 21$
蹴込板	あり
蹴込	30mm
段鼻	あり 30mm



南側 立面図 S:1/100



東側 立面図 S:1/100

※小屋裏換気措置（城東 軒天換気材FV-G016FD-L27-□□）

▲：軒天換気材位置を示す

※棟換気（TOKO S型換気棟 2P）

有孔換気面積 0.0340㎡/本

換気棟を示す

2階排気：46.37㎡×1/1600≒0.0290㎡
0.0340㎡/本×1本=0.0340㎡＞0.0290㎡ ∴OK

防火対応軒天換気材FV-G016FD-L27-□□

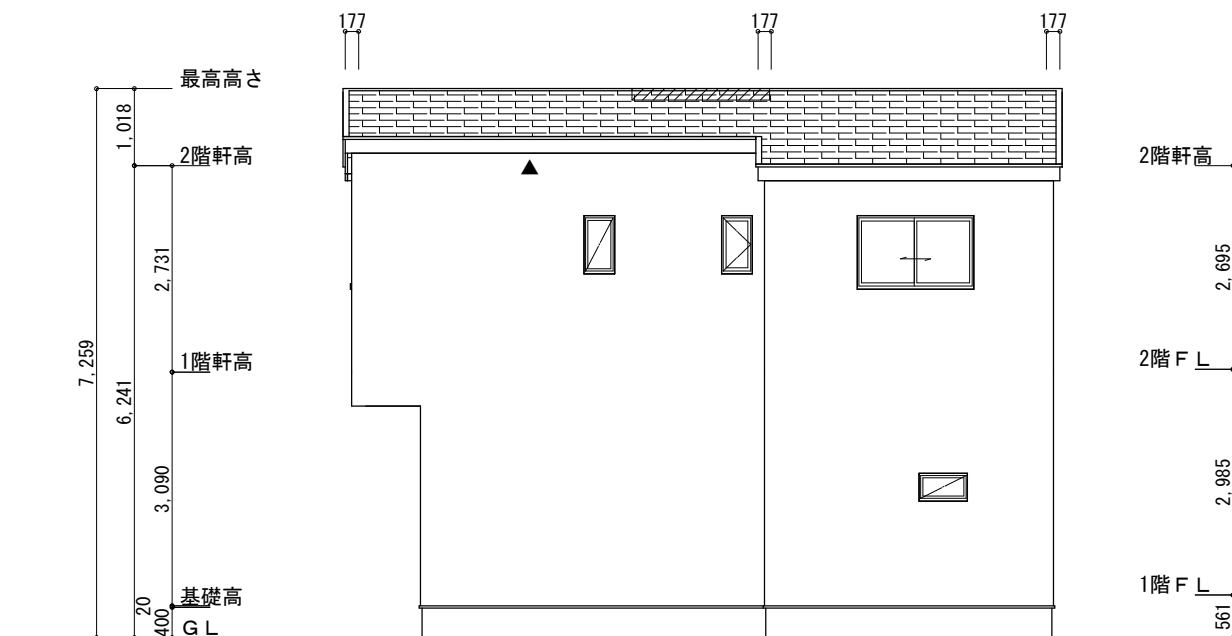
天井面積(46.37㎡)÷900=軒裏に求められる有効換気孔面積0.05153㎡(515.3cm²)

515.3cm²÷使用する品番の有効換気孔面積(150.5cm²)=必要な軒天換気材の長さ(3.42m)→4本

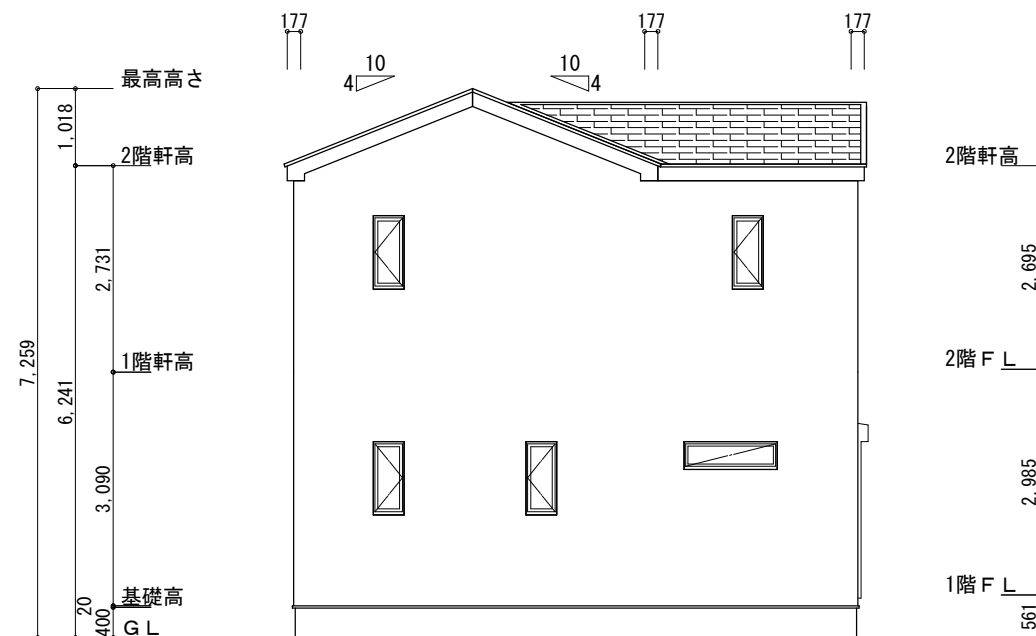
4000mm÷使用する品番の長さ(2730mm)=1.47本→2本以上必要

軒天換気材（軒ゼ`ロイフ`）使用

断熱等級5仕様
タイガ`-EXハイパ`-仕様

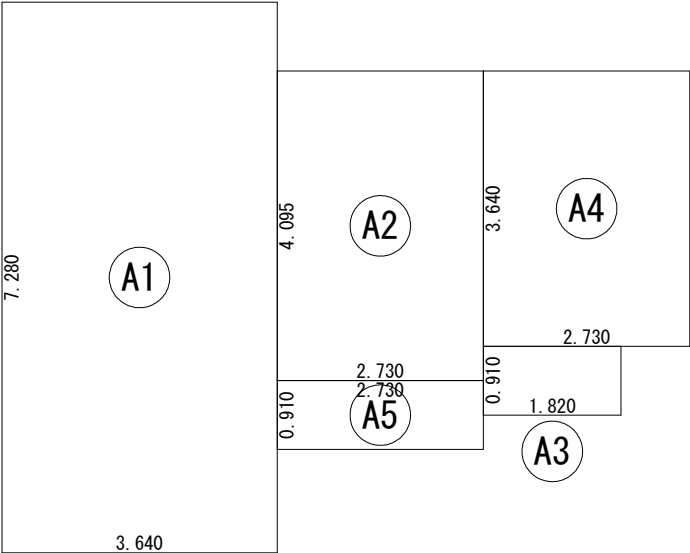


北側 立面図 S:1/100



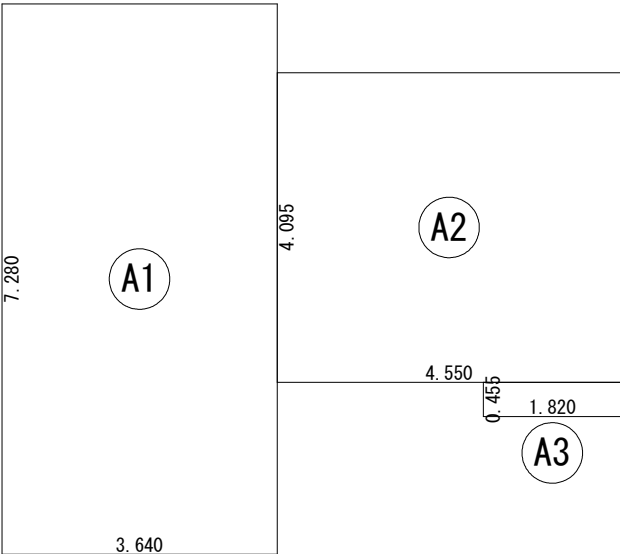
西側 立面図 S:1/100

工事名	額田郡幸田町建売7期様邸新築工事	心建設株式会社一級建築士事務所	管理者	設計者	担当者	図面名	縮尺	No.
備考		一級建築士事務所 静岡県知事登録(3)第7498号 静岡県浜松市浜名区内野2987-1 一級 国土交通大臣登録 第344970号 織田 綾子 TEL:053-586-7337	日付	日付	日付	南側 立面図, 北側 立面図, 東側 立面図, 西側 立面図	1/100	3
					2025/04/09			



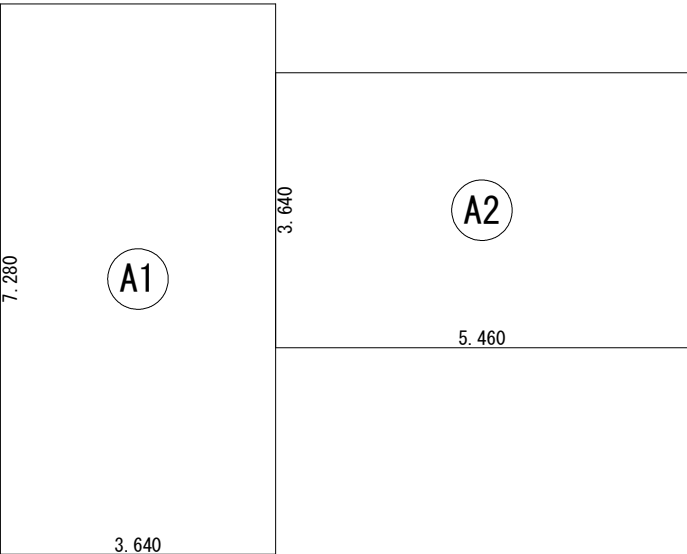
建 築 面 積 表			
	形 状	計 算 式	面 積
㊦	矩形	3.640×7.280	26.4992
㊦	矩形	2.730×4.095	11.1794
㊦	矩形	1.820×0.910	1.6562
㊦	矩形	2.730×3.640	9.9372
㊦	矩形	2.730×0.910	2.4843
		計(m ²)	計(坪)
合計		51.75	15.65

建築面積求積図 S：1／100



床 面 積 表<1階>			
	形 状	計 算 式	面 積
㊦	矩形	3.640×7.280	26.4992
㊦	矩形	4.550×4.095	18.6323
㊦	矩形	1.820×0.455	0.8281
		計(m ²)	計(坪)
合計		45.95	13.90

1階 床面積求積図 S：1／100



床 面 積 表<2階>			
	形 状	計 算 式	面 積
㊦	矩形	3.640×7.280	26.4992
㊦	矩形	5.460×3.640	19.8744
		計(m ²)	計(坪)
合計		46.37	14.02

2階 床面積求積図 S：1／100