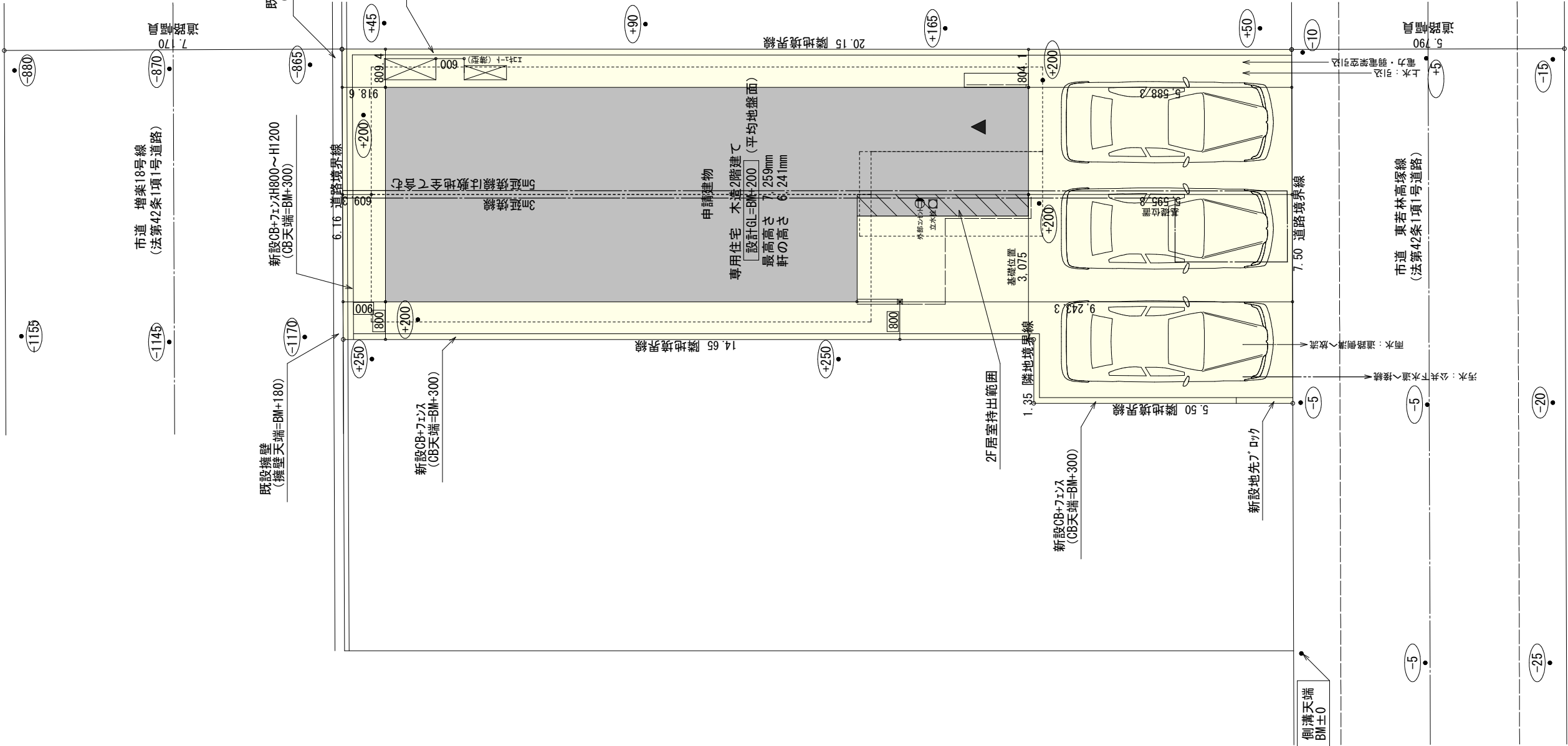


線路敷



埋蔵文化財包蔵地

2階持出部分有り
配置追い出し注意！

計画概要

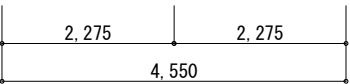
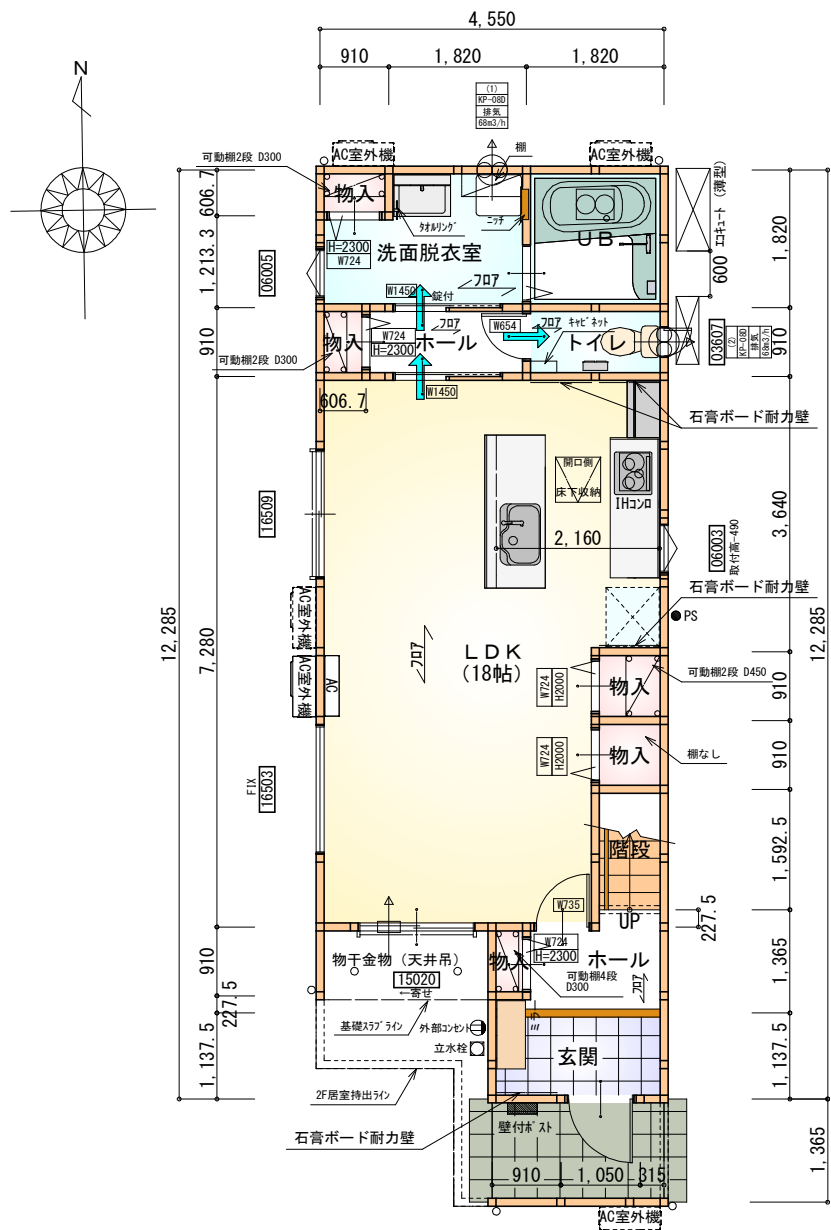
工事名称	中央区増楽町建売3期東棟様邸新築工事
敷地概要	都市計画区域 用途地域 防火地域 指定なし 指定建築率 60.00% 指定容積率 200.00% 高さ制限 なし 高度地区 - 日影規制 10m超の建築物 外壁の後退 なし 風致地区 指定なし その他の指定 なし

トータル面積表		(㎡)
敷地面積		131.51
建築面積		57.13
床面積	1階	50.72
	2階	55.48
延床面積		106.20
建築率	(57.13/131.51) × 100	43.45%
容積率	(106.20/131.51) × 100	80.76%

- 道路斜線
(7170+609) × 1.25=9723.75→9723
9723-道路との高低差1345=8378
最高高さ7259 < 8378 OK
- 隣地斜線：明らかに適法
- 平均地盤面：算定不要
- 雨水：道路側溝へ放流
- 汚水：公共下水道へ接続
- ※盛土規制法の許可対象となる工事無し

配置図 S:1/100

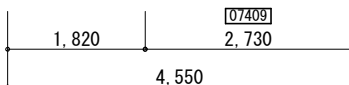
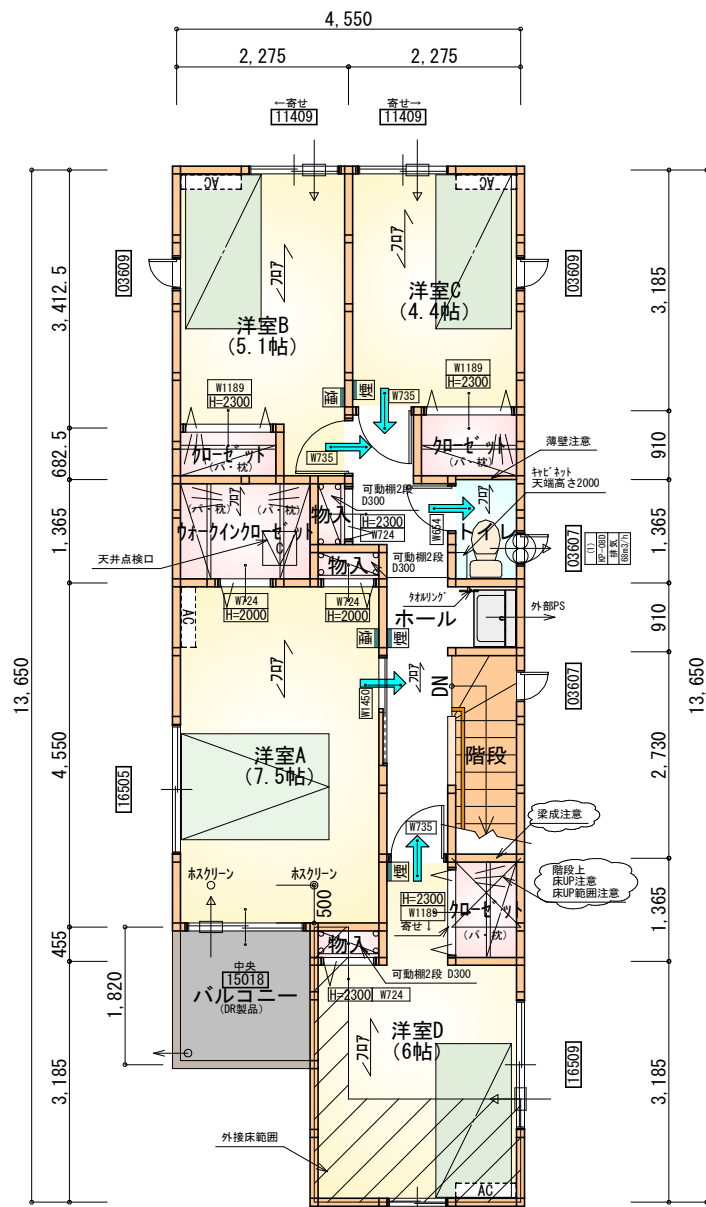
変更後



※石膏ボード耐力壁：4ヶ所

部屋名	面積	m ² (帖)
UB	3.312	(2.0)
玄関	2.588	(1.6)
階段	1.449	(0.9)
物入	0.414	(0.3)
ホール	2.381	(1.4)
物入	0.552	(0.3)
物入	0.828	(0.5)
物入	0.828	(0.5)
物入	0.552	(0.3)
トイレ	1.656	(1.0)
LDK	29.812	(18.0)
洗面脱衣室	4.417	(2.7)
ホール	1.932	(1.2)
合計	50.72	(30.7)

1階 平面図 S:1/100



部屋名	面積	m ² (帖)
クローゼット	0.932	(0.6)
ウォークインクローゼット	2.484	(1.5)
物入	0.414	(0.3)
物入	0.414	(0.3)
クローゼット	1.242	(0.8)
クローゼット	1.242	(0.8)
物入	0.414	(0.3)
階段	2.484	(1.5)
トイレ	1.242	(0.8)
洋室B	8.385	(5.1)
洋室C	7.246	(4.4)
洋室D	9.937	(6.0)
ホール	6.625	(4.0)
洋室A	12.422	(7.5)
合計	55.48	(33.9)

2階 平面図 S:1/100

タイガ-EXハイパ-仕様

断熱等級5

* 凡例

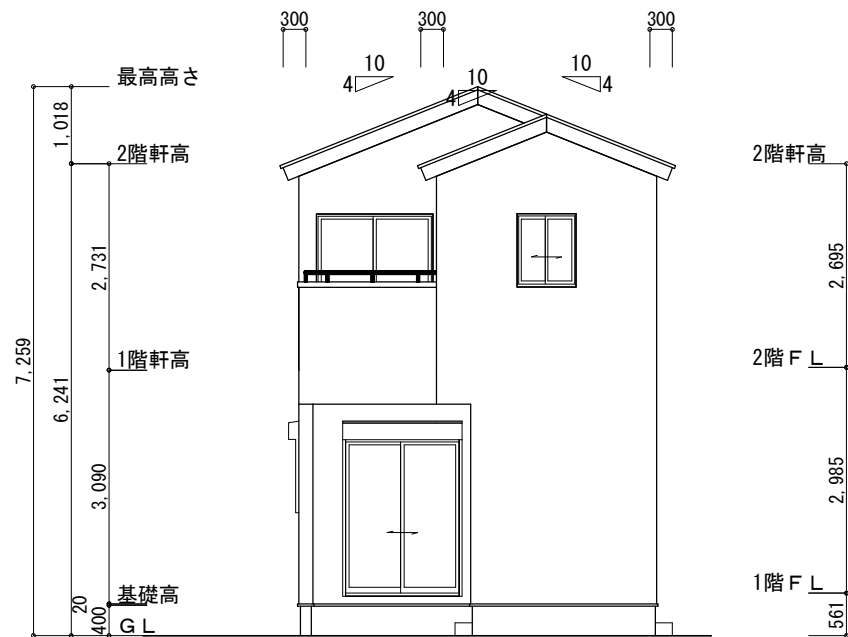
- 煙 煙式感知器
- 換気扇 (壁用)
- 換気扇 (天井用)
- 給気口 100φ
- アンダーカット等
- 管柱 (105×105)
- エアコン設置推奨場所
- エアコン室外機設置推奨場所
- ※エアコンはお客様手配にて

※火気使用室内装

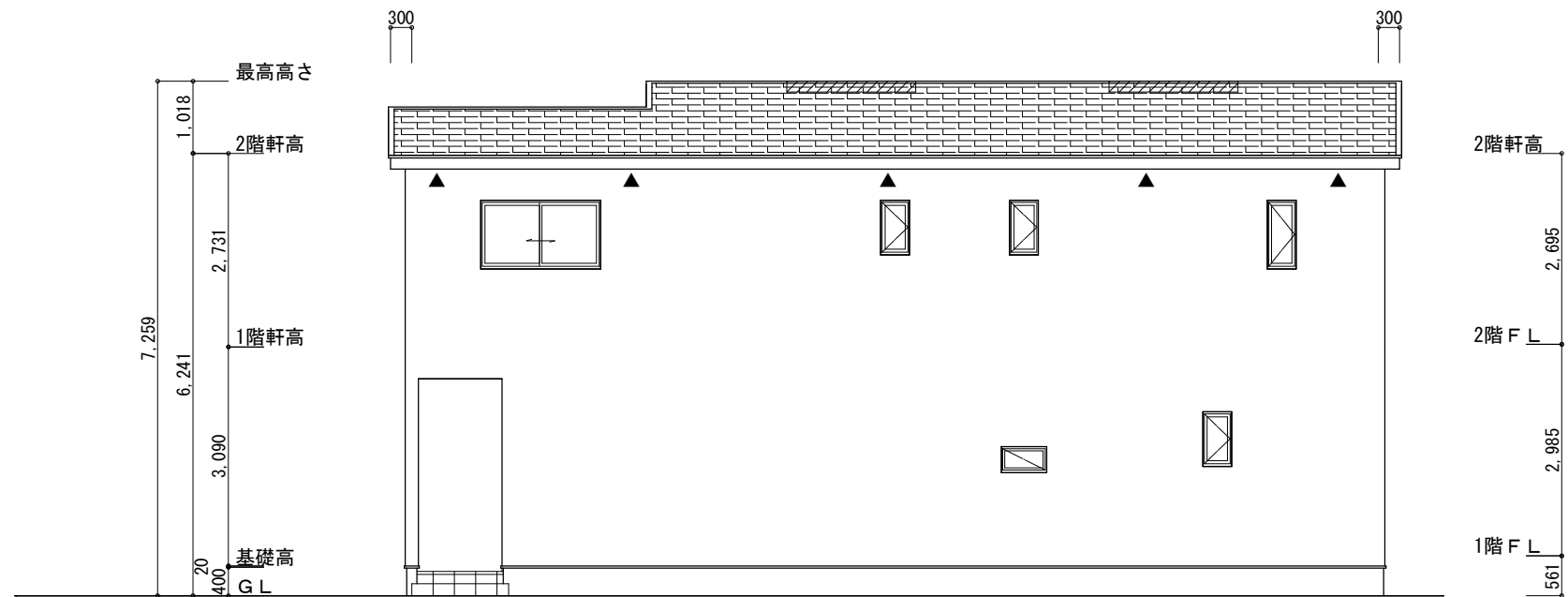
天井：PB9.5+準不燃クロスQM9397~QM9497

壁：PB12.5+準不燃クロスQM9397~QM9497

段数	15段
階高	2985
有効幅	W=780
蹴上	R=199.0
踏面	T=210.0
勾配	$R \times 2 + T = 608.0$ $550 \leq 608.0 \leq 650$ $R / T = 0.948 \times 21 / 21$ $= 19.91 / 21 \leq 22 / 21$
蹴込板	あり
蹴込	30mm
段鼻	あり 30mm



南側 立面図 S:1/100



東側 立面図 S:1/100

※小屋裏換気措置 (NBL 防火端部有孔板 8mm)
1枚あたりの有効開口面積: 0.00753㎡

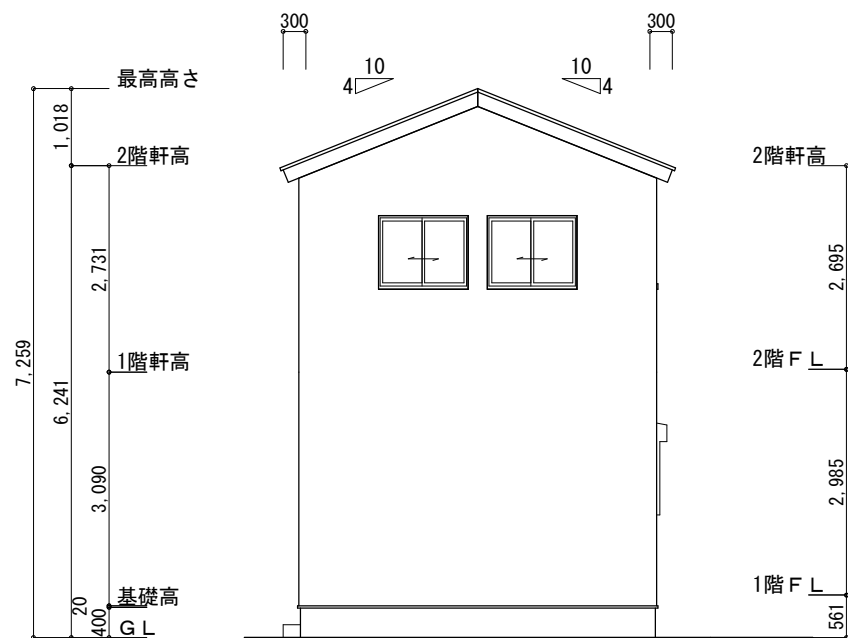
▲: 有孔板位置を示す

※棟換気 (TOKO S型換気棟 2P)
有孔換気面積 0.0340㎡/本

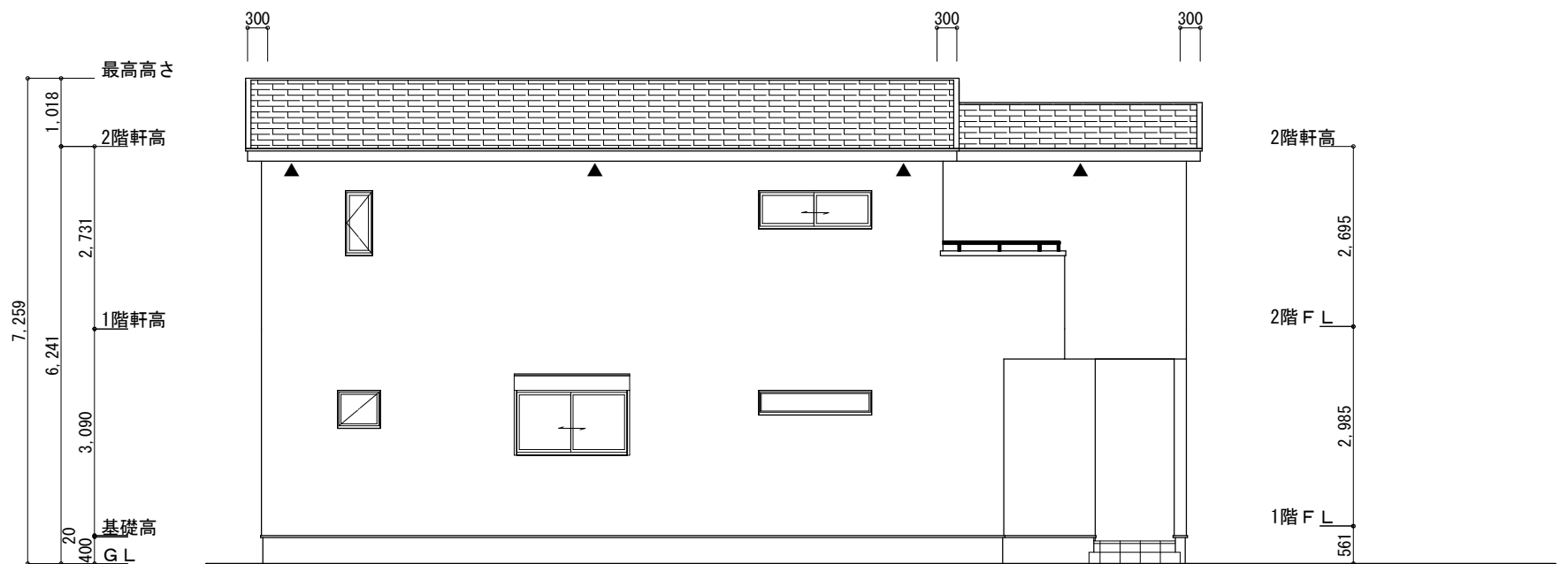
▨: 換気棟を示す

2階 吸気: $55.48\text{㎡} \times 1/900 \div 0.0617\text{㎡}$
 $0.00753\text{㎡/枚} \times 9 = 0.0677\text{㎡} > 0.0617\text{㎡}$ ∴OK

排気: $55.48\text{㎡} \times 1/1600 \div 0.0347\text{㎡}$
 $0.0340\text{㎡/本} \times 2\text{本} = 0.0680\text{㎡} > 0.0347\text{㎡}$ ∴OK



北側 立面図 S:1/100



西側 立面図 S:1/100

工事名	中央区増楽町建売3期東棟様邸新築工事			心建設株式会社一級建築士事務所			管理者	設計者	担当者	図面名	縮尺	N o.
備考				一級建築士事務所 静岡県知事登録 (3) 第7498号 静岡県浜松市浜名区内野2987-1 一級 国土交通大臣登録 第344970号 織田 綾子 TEL:053-586-7337			日付	日付	日付	南側 立面図, 北側 立面図, 東側 立面図, 西側 立面図	1/100	3 まちせ
								2025/12/24				