

2階持出し有、配置追い出し注意！

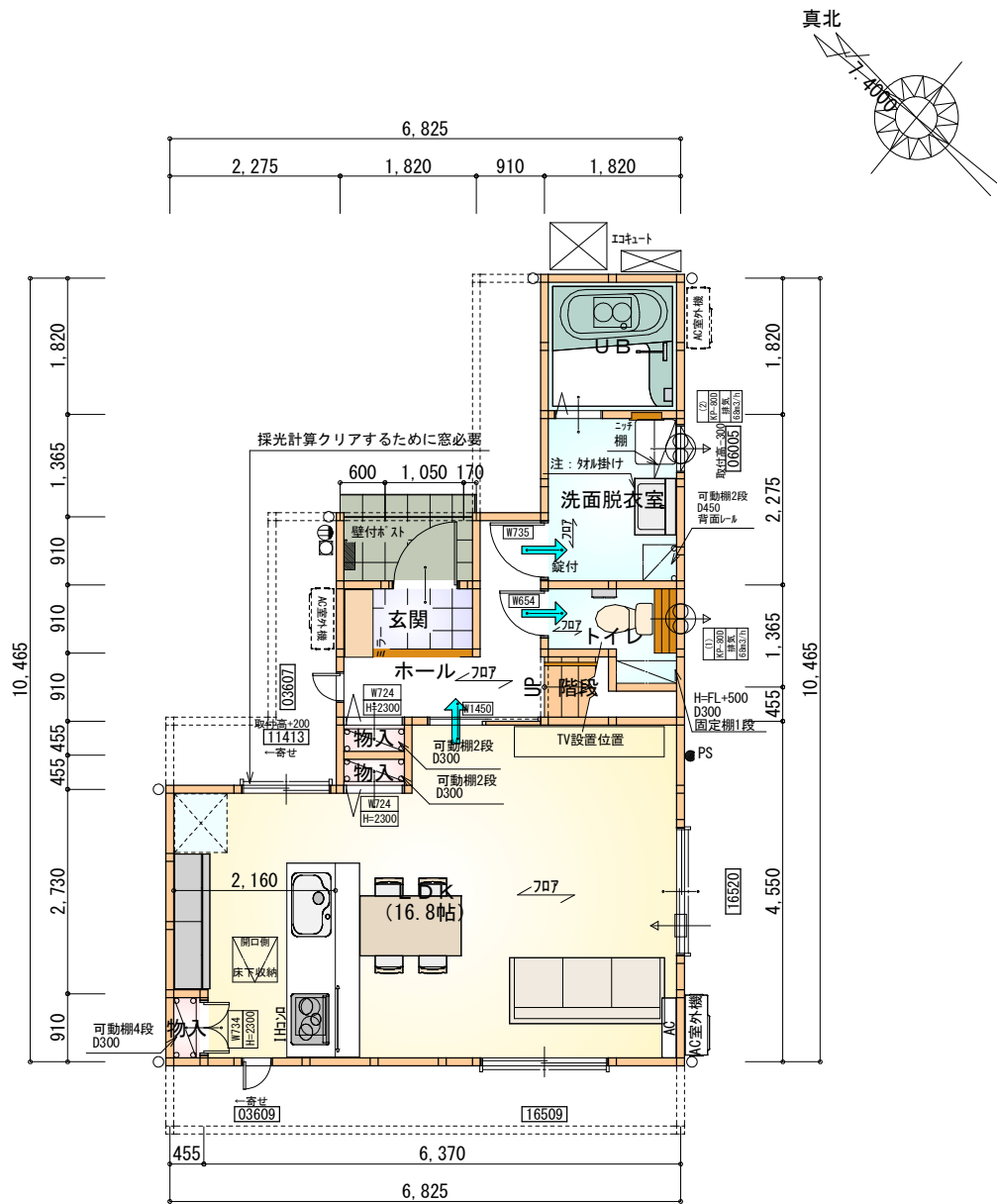
太陽光あり

計画概要		
敷地概要	都市計画区域	都市計画区域内(市街化区域)
	用途地域	第1種中高層住居専用地域
	防火地域	指定なし
	指定建蔽率	60.00%
	指定容積率	200.00%
	高さ制限	なし
	高度地区	7m+1.25L

トータル面積表 (㎡)	
敷地面積	117.72
建築面積	54.65
床面積 1階	45.54
2階	54.65
延床面積	100.19
建蔽率	(54.65/117.72) × 100
容積率	(100.19/117.72) × 100

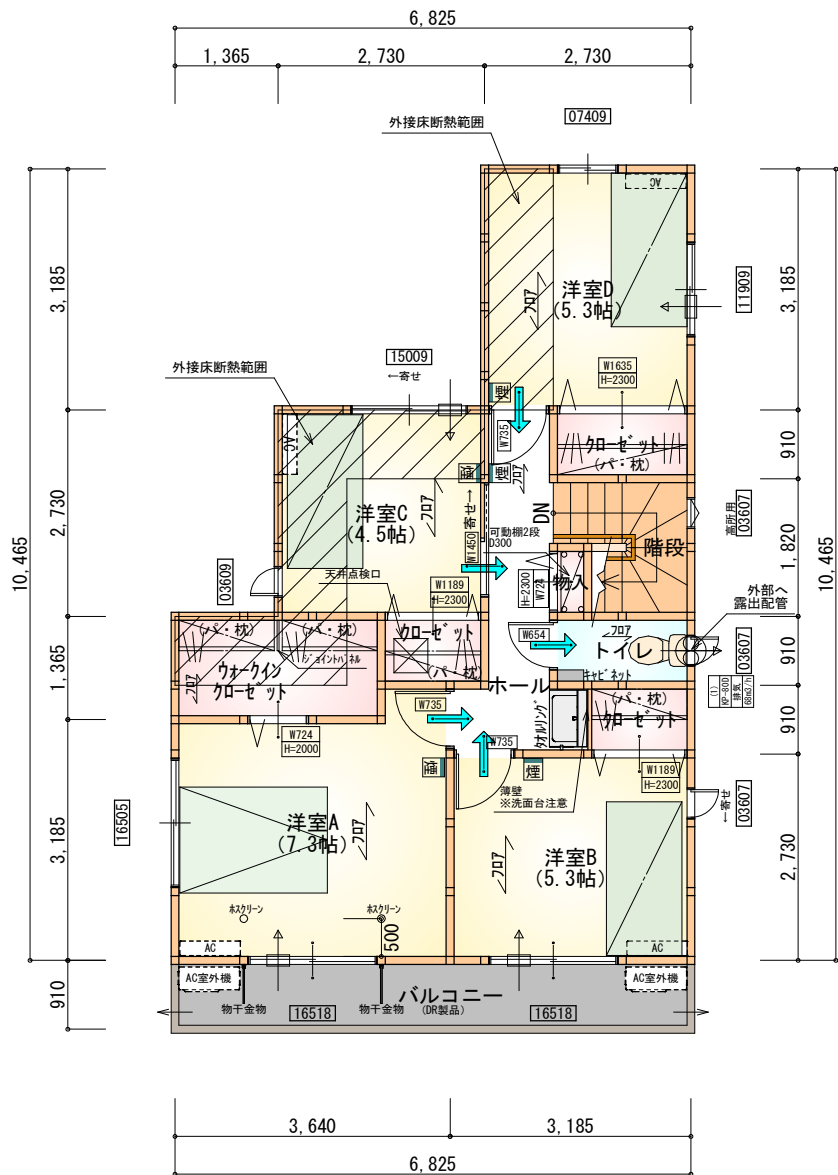
- 道路斜線・隣地斜線：明らかに適法
  - 平均地盤面：立面図にて算出
  - 雨水：道路側溝へ放流
  - 污水：公共下水道へ接続
  - 北側斜線検討
    - ① (2506 × 1.25) + 7000 = 10132.5  
軒先高さ = 6771mm < 10132.5mm ∴OK
    - ② (548 × 1.25) + 7000 = 7685  
軒先高さ = 6174mm < 7685mm ∴OK
- ※盛土規制法の許可対象となる工事無し

配置図 S:1/100



部屋名	面積	m <sup>2</sup> (帖)
階段	1.242	(0.8)
物入	0.414	(0.3)
玄関	1.656	(1.0)
ホール	4.141	(2.5)
UB	3.312	(2.0)
トイレ	2.070	(1.3)
物入	0.414	(0.3)
LDK	27.741	(16.8)
洗面脱衣室	4.141	(2.5)
物入	0.414	(0.3)
合計	45.54	(27.8)

1階 平面図 S:1/100



部屋名	面積	m <sup>2</sup> (帖)
階段	2.898	(1.8)
トイレ	1.656	(1.0)
クローゼット	1.242	(0.8)
物入	0.414	(0.3)
洋室A	12.007	(7.3)
洋室C	7.453	(4.5)
クローゼット	1.656	(1.0)
洋室D	8.695	(5.3)
洋室B	8.695	(5.3)
クローゼット	1.242	(0.8)
ウォークインクローゼット	3.726	(2.3)
ホール	4.969	(3.0)
合計	54.65	(33.4)

2階 平面図 S:1/100

タイガ-EXハイパ-仕様

断熱等級5

\* 凡例

- 煙式感知器
- 換気扇 (壁用)
- 換気扇 (天井用)
- 給気口 100φ
- アンダーカット等
- 管柱 (105×105)
- エアコン設置推奨場所
- エアコン室外機設置推奨場所
- ※エアコンはお客様手配にて

※火気使用室内装  
天井：PB9.5+準不燃クロスQM9397～QM9497  
壁：PB12.5+準不燃クロスQM9397～QM9497

段数	15段
階高	2985
有効幅	W=780
蹴上	R=199.0
踏面	T=210.0
勾配	$R \times 2 + T = 608.0$ $550 \leq 608.0 \leq 650$ $R / T = 0.948 \times 21 / 21$ $= 19.91 / 21 \leq 22 / 21$
蹴込板	あり
蹴込	30mm
段鼻	あり 30mm

