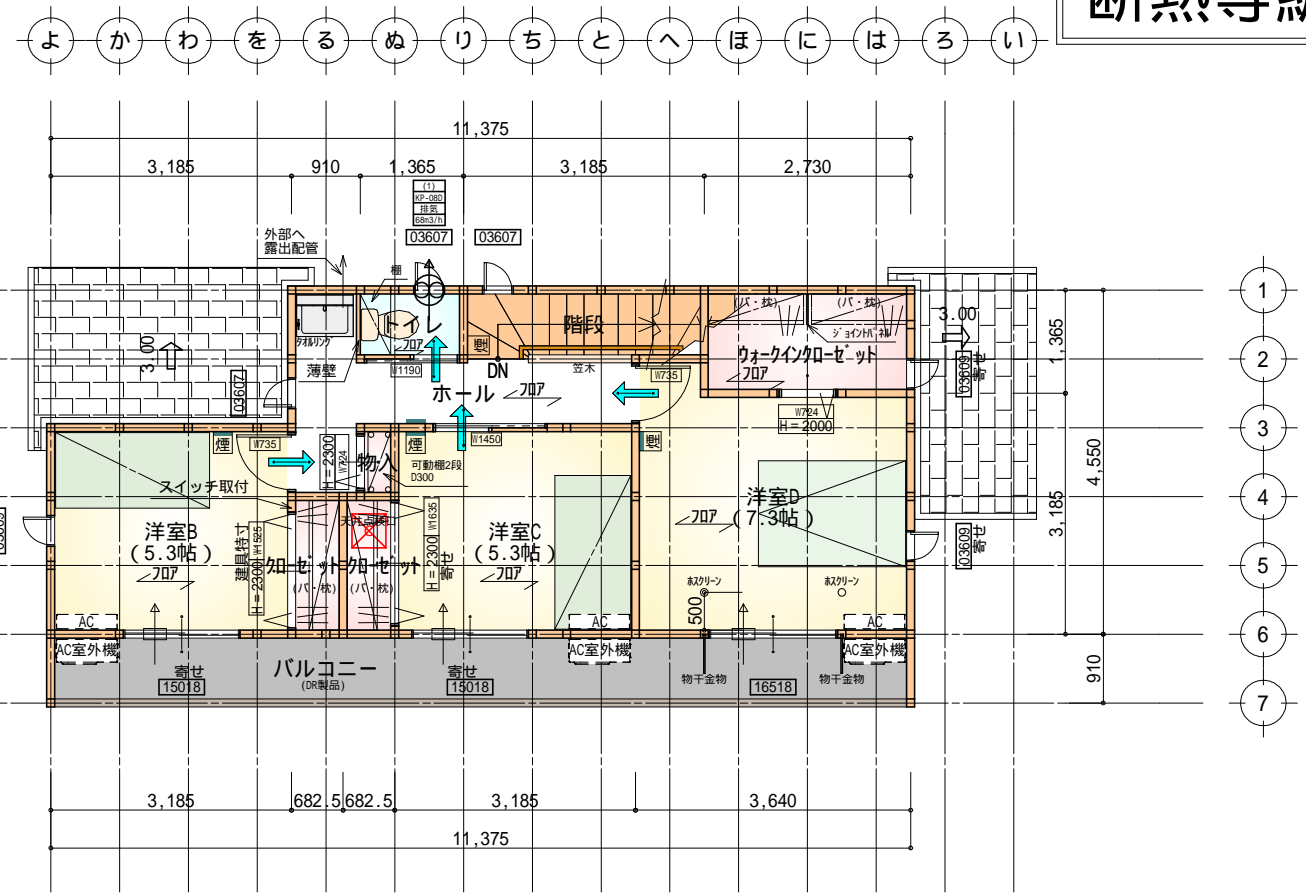
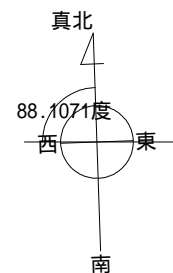


部屋名	面積	m ² (帖)
トイレ	1.656	(1.0)
物入	0.828	(0.5)
階段	1.656	(1.0)
玄関	2.070	(1.3)
シューズクローゼット	0.828	(0.5)
物入	0.414	(0.3)
物入	0.552	(0.3)
物入	0.828	(0.5)
ホール	5.383	(3.3)
物入	1.656	(1.0)
UB	3.312	(2.0)
洗面脱衣室	4.417	(2.7)
LDK	27.741	(16.8)
洋室A	7.453	(4.5)
合計	58.79	(35.7)

1階 平面図 S:1/100

床下点検口: 600 x 600

段数	15段
階高	2985
有効幅	W=780
蹴上	R=199.0
踏面	T=210.0
勾配	$R \times 2 + T = 608.0$ $550 \ 608.0 \ 650$ $R / T = 0.948 \times 21 / 21$ $= 19.91 / 21 \ 22 / 21$
蹴込板	あり
蹴込	30mm
段鼻	あり 30mm



部屋名	面積	m ² (帖)
階段	2.898	(1.8)
クローゼット	1.242	(0.8)
クローゼット	1.242	(0.8)
物入	0.414	(0.3)
トイレ	1.242	(0.8)
ウォークインクローゼット	3.726	(2.3)
ホール	5.797	(3.5)
洋室B	8.695	(5.3)
洋室C	8.695	(5.3)
洋室D	12.007	(7.3)
合計	45.95	(28.2)

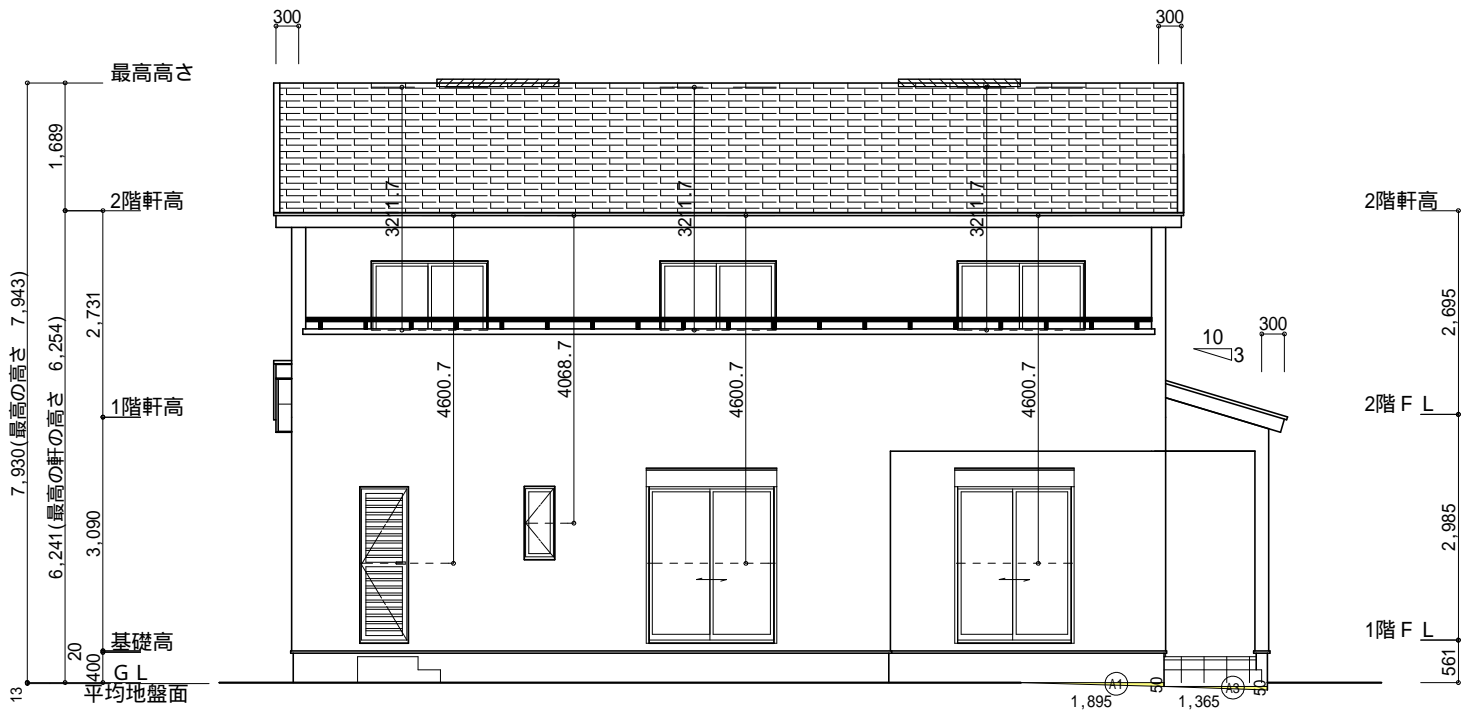
2階 平面図 S:1/100

天井点検口: 450 x 450

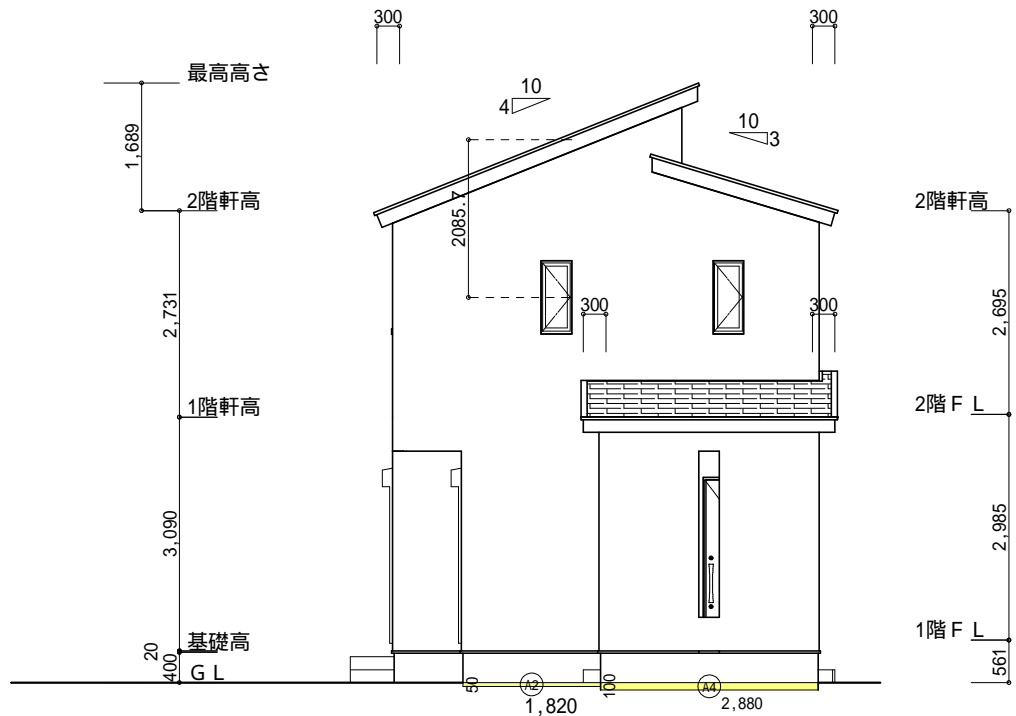
* 凡例

	煙式感知器
	換気扇(壁用)
	換気扇(天井用)
	給気口 100
	アンダーカット等
	管柱 (105 x 105)
	エアコン設置推奨場所
	エアコン室外機設置推奨場所
エアコンはお客様手配にて	

火気使用室内装
天井: PB9.5+準不燃クロスQM9397~QM9497
壁: PB12.5+準不燃クロスQM9397~QM9497



南側 立面図 S:1/100



東側 立面図 S:1/100

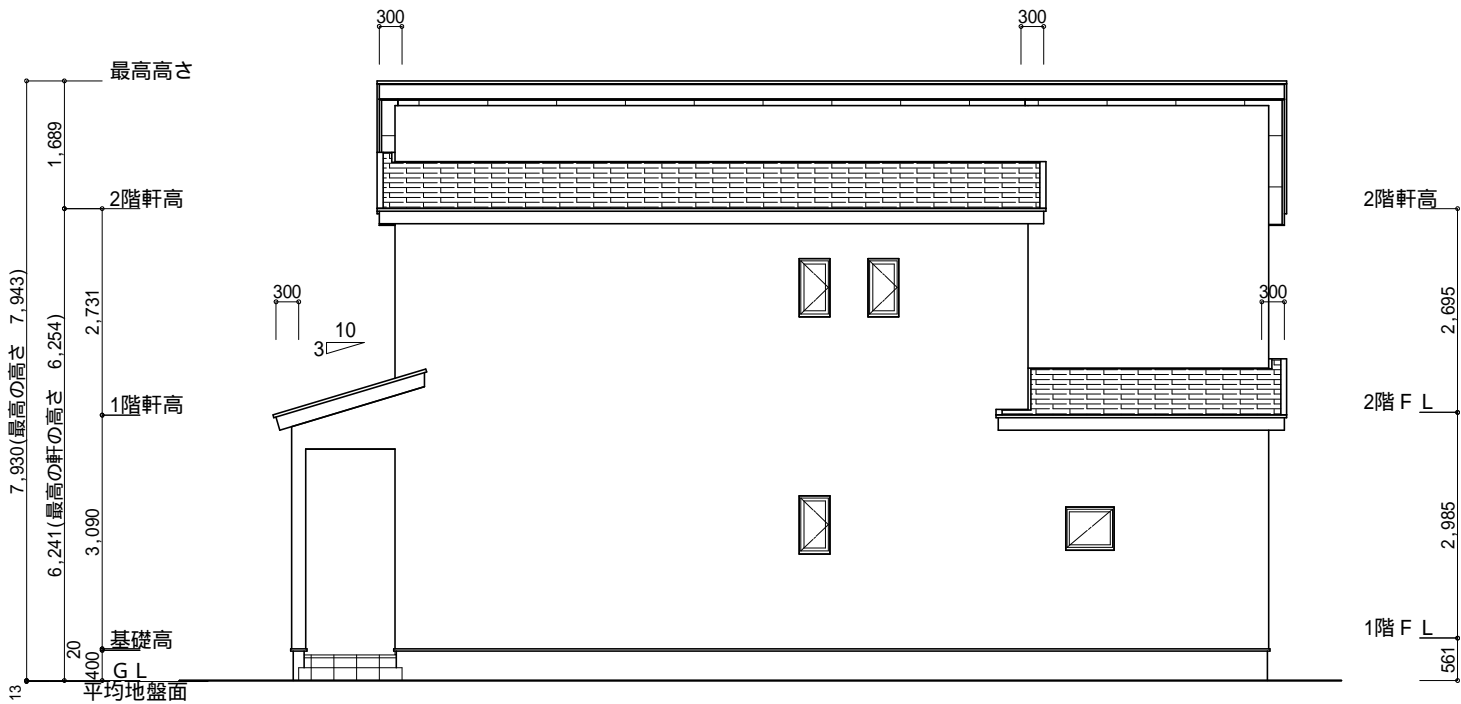
小屋裏換気措置 (NBL 防火端部有孔板 8mm) 1枚あたりの有効開口面積: 0.00753㎡ : 有孔板位置を示す	2階 吸気: 45.95㎡ × 1/900 0.0511㎡ 0.00753㎡/枚 × 7枚 = 0.0527㎡ > 0.0511㎡ OK 排気: 45.95㎡ × 1/1600 0.0287㎡ 0.0156㎡/本 × 2本 = 0.0312㎡ > 0.0287㎡ OK
小屋裏換気措置 (城東 軒天換気材: FV-N0826KF-L27) 有効換気面積: 0.01505㎡/m : 換気材位置を示す	下屋 吸排気: 5.80㎡ × 1/250 0.0232㎡ 0.01505㎡/m × 2m = 0.0301㎡ > 0.0232㎡ OK 2m以上必要
棟換気 (TOKO 片流れ棟用 2P) 有孔換気面積 0.0156㎡/本 : 換気棟を示す	下屋軒先前面に軒天換気材を使用する (ジョイント加へ、エンドキャップ必要)

面積表		
	形状	面積(㎡)
①	三角形	0.050 × 1.895 ÷ 2.0 0.047375
合計		0.04

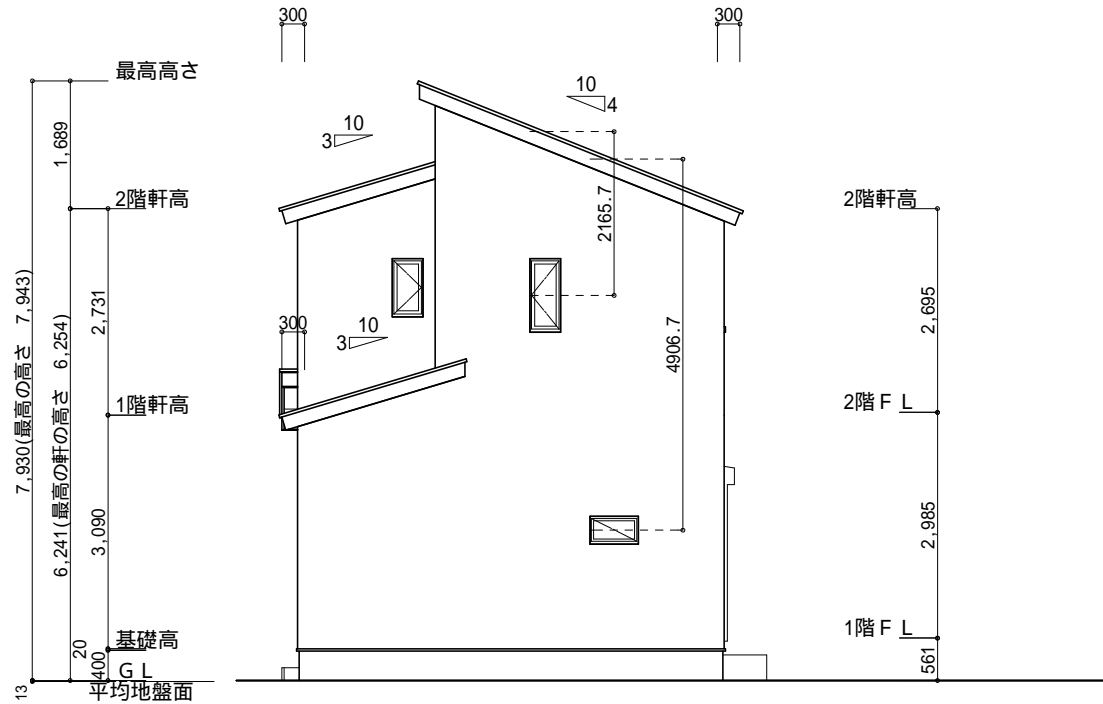
面積表		
	形状	面積(㎡)
③	三角形	0.050 × 1.365 ÷ 2.0 0.034125
合計		0.03

面積表		
	形状	面積(㎡)
②	矩形	1.820 × 0.050 0.091000
合計		0.09

面積表		
	形状	面積(㎡)
④	矩形	2.880 × 0.100 0.288000
合計		0.28



北側 立面図 S:1/100

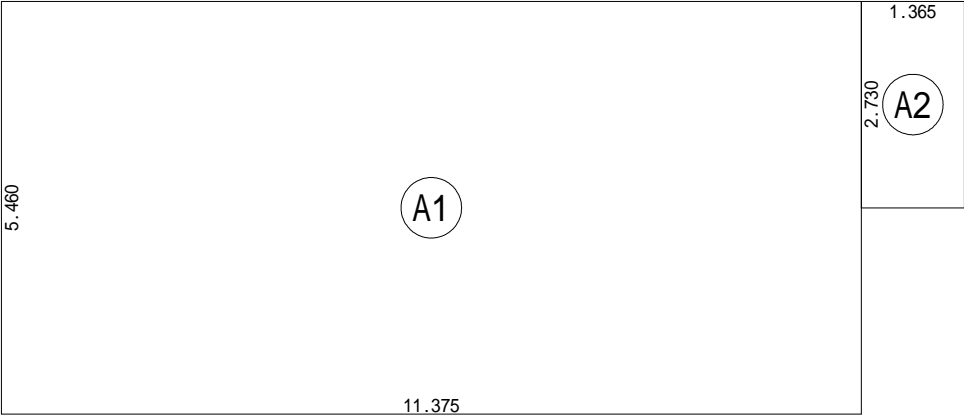


西側 立面図 S:1/100

平均地盤面の算定
$$\frac{(11.375 + 0.15 + 5.460 + 0.15) \times 2}{0.44} = 34.27 = 0.013\text{m}$$

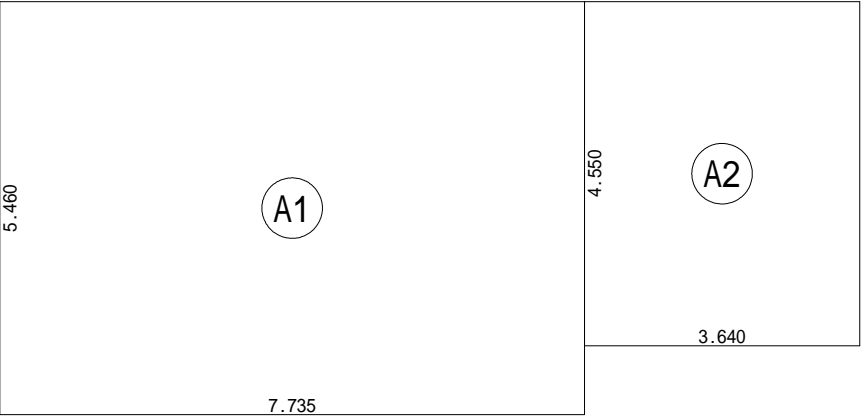
設計GL-13mm

工事名	焼津市東小川八丁目建売南棟様邸新築工事	心建設株式会社一級建築士事務所	管理者	設計者	担当者	図面名	縮尺	No.
備考		一級建築士事務所 静岡県知事登録(3)第7498号 静岡県浜松市浜名区内野2987-1 一級 国土交通大臣登録 第344970号 織田 綾子 TEL:053-586-7337	日付	日付	日付	南側 立面図, 北側 立面図, 東側 立面図, 西側 立面図	1/100	3
					2026/02/10			



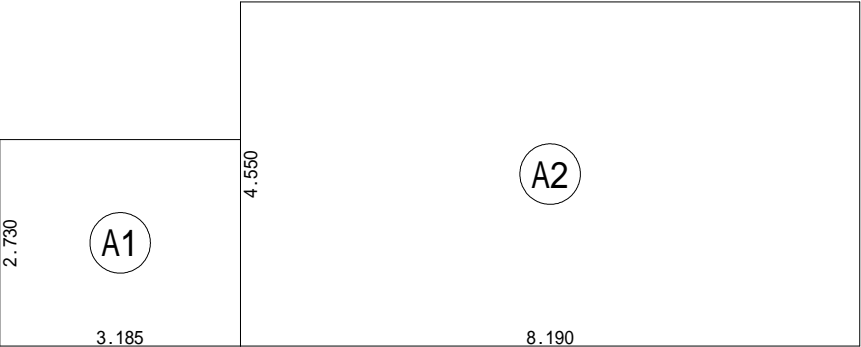
建築面積求積図 S:1/100

建築面積表			
	形状	計算式	面積
A1	矩形	11.375×5.460	62.1075
A2	矩形	1.365×2.730	3.7265
		計(m ²)	計(坪)
合計		65.83	19.91



1階 床面積求積図 S:1/100

床面積表<1階>			
	形状	計算式	面積
A1	矩形	7.735×5.460	42.2331
A2	矩形	3.640×4.550	16.5620
		計(m ²)	計(坪)
合計		58.79	17.78



2階 床面積求積図 S:1/100

床面積表<2階>			
	形状	計算式	面積
A1	矩形	3.185×2.730	8.6951
A2	矩形	8.190×4.550	37.2645
		計(m ²)	計(坪)
合計		45.95	13.90