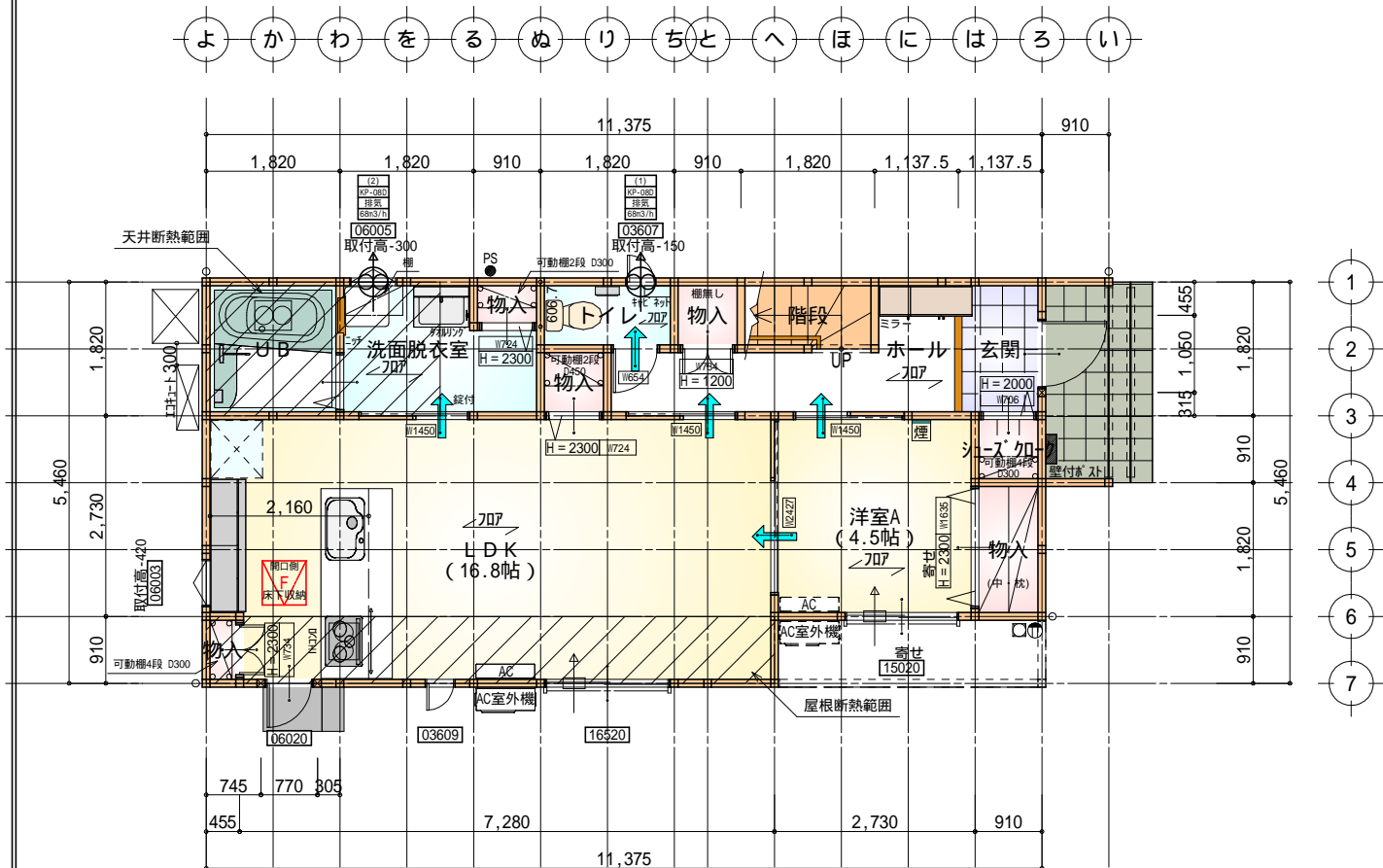


タイガ-EXハイ-仕様

断熱等級5

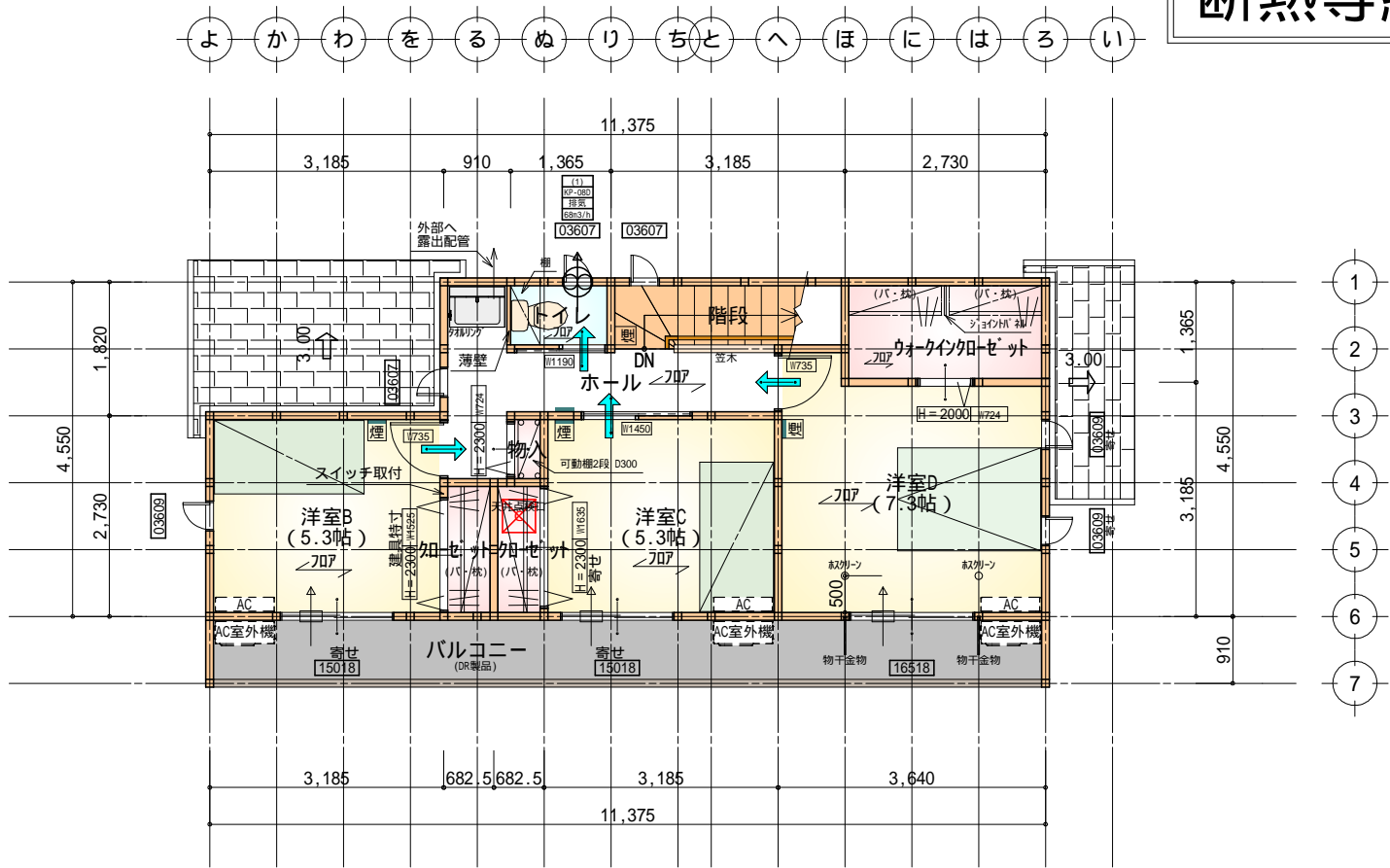


部屋名	面積	m ² (帖)
トイレ	1.656	(1.0)
物入	0.828	(0.5)
階段	1.656	(1.0)
玄関	2.070	(1.3)
シューズクロー	0.828	(0.5)
物入	0.414	(0.3)
物入	0.552	(0.3)
物入	0.828	(0.5)
ホール	5.383	(3.3)
物入	1.656	(1.0)
U B	3.312	(2.0)
洗面脱衣室	4.417	(2.7)
L D K	27.741	(16.8)
洋室A	7.453	(4.5)
合 計	58.79	(35.7)

1階 平面図 S:1/100

床下点検口: 600 x 600

段 数	15段
階 高	2985
有効幅	W=780
蹴 上	R=199.0
踏 面	T=210.0
勾 配	$R \times 2 + T = 608.0$ $550 \ 608.0 \ 650$ $R / T = 0.948 \times 21 / 21$ $= 19.91 / 21 \ 22 / 21$
蹴込板	あり
蹴 込	30mm
段 鼻	あり 30mm



部屋名	面積	m ² (帖)
階段	2.898	(1.8)
クローゼット	1.242	(0.8)
クローゼット	1.242	(0.8)
物入	0.414	(0.3)
トイレ	1.242	(0.8)
ウォークインクローゼット	3.726	(2.3)
ホール	5.797	(3.5)
洋室B	8.695	(5.3)
洋室C	8.695	(5.3)
洋室D	12.007	(7.3)
合 計	45.95	(28.2)

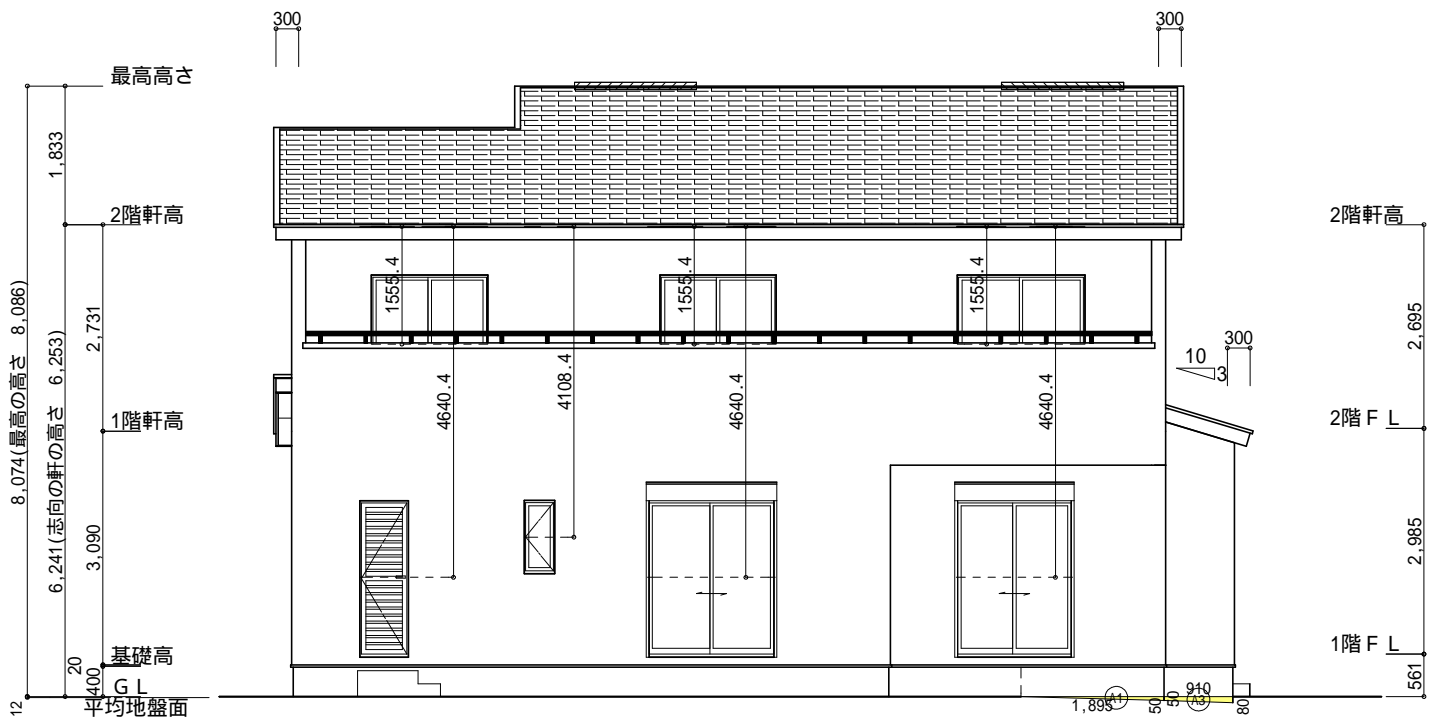
2階 平面図 S:1/100

* 凡例

煙	煙感感知器
換気扇 (壁用)	換気扇 (壁用)
換気扇 (天井用)	換気扇 (天井用)
給気口 100	給気口 100
アンダーカット等	アンダーカット等
管柱 (105 x 105)	管柱 (105 x 105)
エアコン設置推奨場所	エアコン設置推奨場所
エアコン室外機設置推奨場所	エアコン室外機設置推奨場所
エアコンはお客様手配にて	エアコンはお客様手配にて

火気使用室内装
天井: PB9.5+準不燃クロスQM9397 ~ QM9497
壁: PB12.5+準不燃クロスQM9397 ~ QM9497

工事名	焼津市東小川八丁目建売北棟様邸新築工事	心建設株式会社一級建築士事務所	管理者	設計者	担当者	図面名	縮尺	No.
備考		一級建築士事務所 静岡県知事登録 (3) 第7498号 静岡県浜松市浜名区内野2987-1 一級 国土交通大臣登録 第344970号 織田 綾子 TEL: 053-586-7337	日付	日付	日付	1階 平面図, 2階 平面図	1/100	2
					2026/02/10			



南側 立面図 S:1/100

小屋裏換気措置（NBL 防火端部有孔板 8mm）
1枚あたりの有効開口面積：0.00753㎡
：有孔板位置を示す

小屋裏換気措置（城東 軒天換気材：FV-N0826KF-L27）
有効換気面積：0.01505㎡/m
：換気材位置を示す

棟換気（TOKO 片流れ棟用 2P）
有孔換気面積 0.0156㎡/本
：換気棟を示す

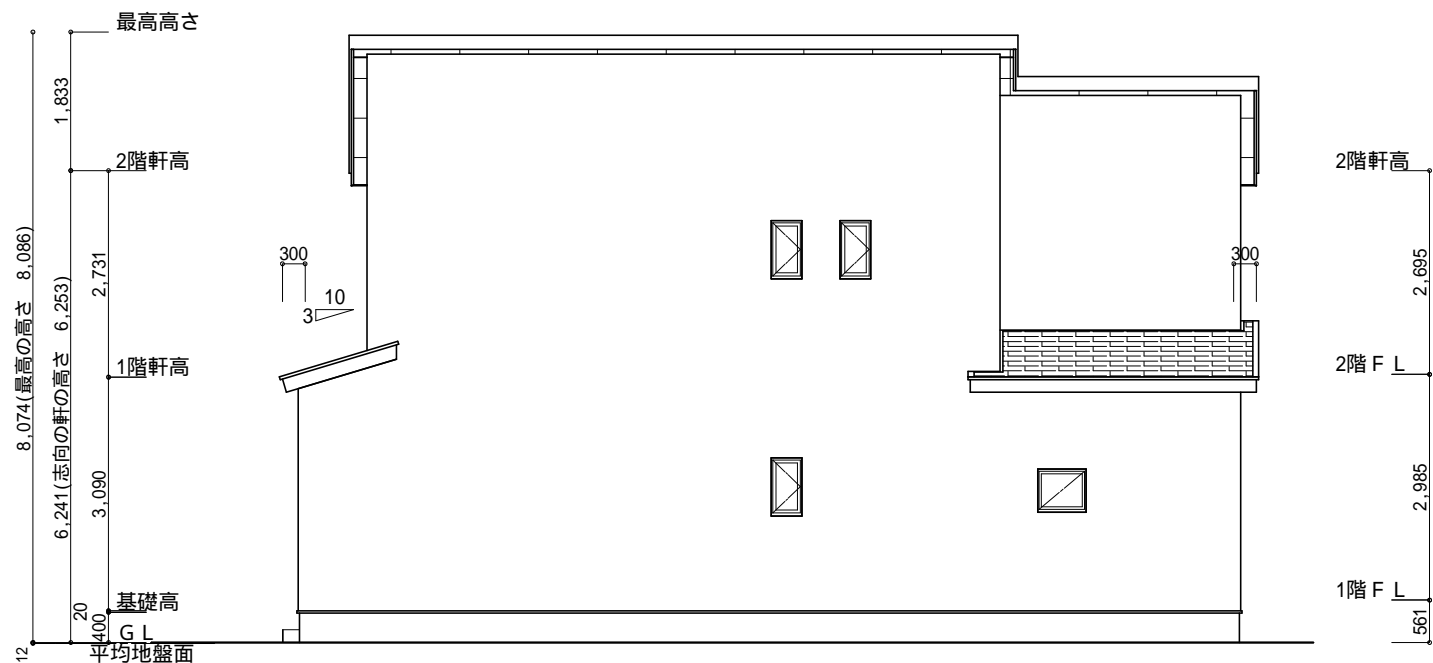
2階 吸気：45.95㎡×1/900 0.0511㎡
0.00753㎡/枚×7枚=0.0527㎡＞0.0511㎡ OK
排気：45.95㎡×1/1600 0.0287㎡
0.0156㎡/本×2本=0.0312㎡＞0.0287㎡ OK
下屋 吸排気：5.80㎡×1/250 0.0232㎡
0.01505㎡/m×2m=0.0301㎡＞0.0232㎡ OK
2m以上必要
下屋軒先前面に軒天換気材を使用する（ジョイント加へ、エンドキャップ必要）

面積表			
	形状	計算式	面積(㎡)
①	三角形	0.050×1.895÷2.0	0.047375
合計			0.04

面積表			
	形状	計算式	面積(㎡)
③	台形	(0.050+0.080)×0.910÷2.0	0.059150
合計			0.05

面積表			
	形状	計算式	面積(㎡)
②	矩形	1.820×0.050	0.091000
合計			0.09

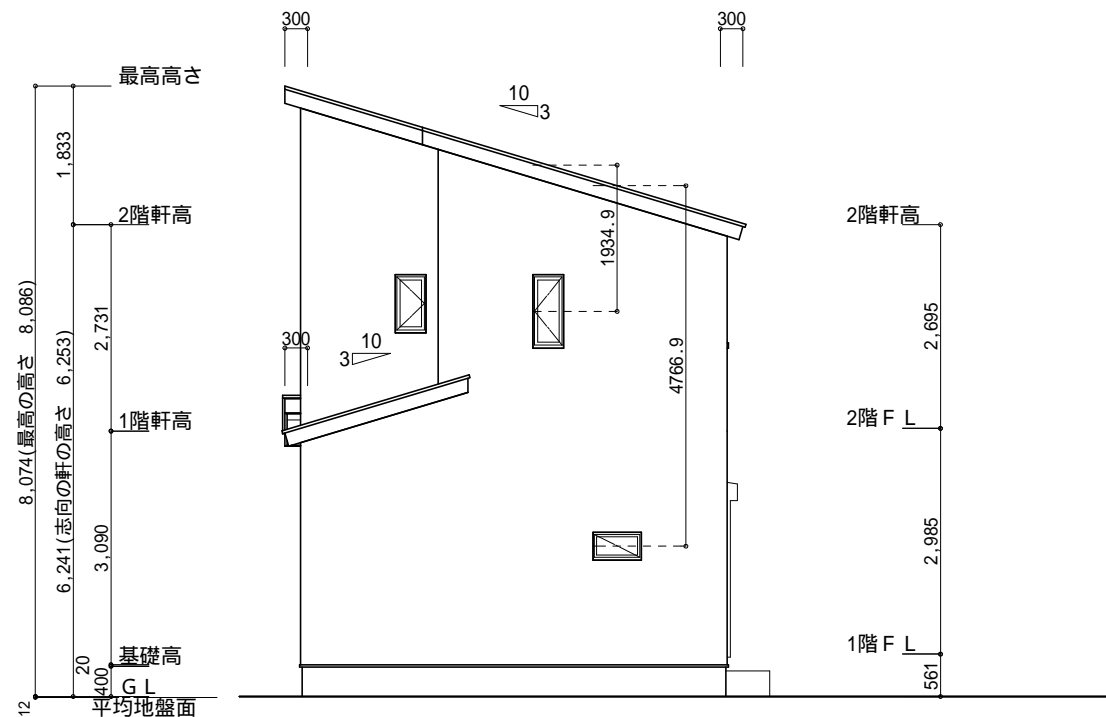
面積表			
	形状	計算式	面積(㎡)
④	矩形	2.880×0.080	0.230400
合計			0.23



北側 立面図 S:1/100

平均地盤面の算定

$$\begin{aligned} & \text{①} + \text{②} + \text{③} + \text{④} = 0.41 \\ & (11.375+0.15 + 5.460+0.15) \times 2 = 34.27 = 0.012\text{m} \quad \text{設計GL-12mm} \end{aligned}$$



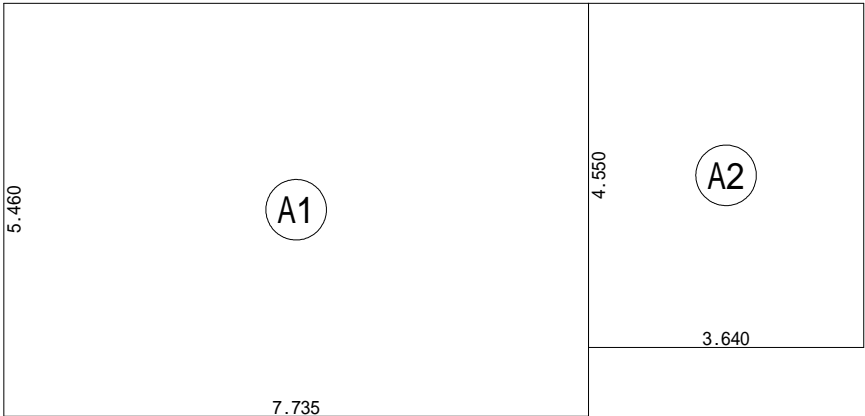
西側 立面図 S:1/100

工事名	焼津市東小川八丁目建売北棟様邸新築工事	心建設株式会社一級建築士事務所	管理者	設計者	担当者	図面名	縮尺	No.
備考		一級建築士事務所 静岡県知事登録(3)第7498号 静岡県浜松市浜名区内野2987-1 一級 国土交通大臣登録 第344970号 織田 綾子 TEL:053-586-7337	日付	日付	日付	南側 立面図, 北側 立面図, 東側 立面図, 西側 立面図	1/100	3
					2026/01/22			



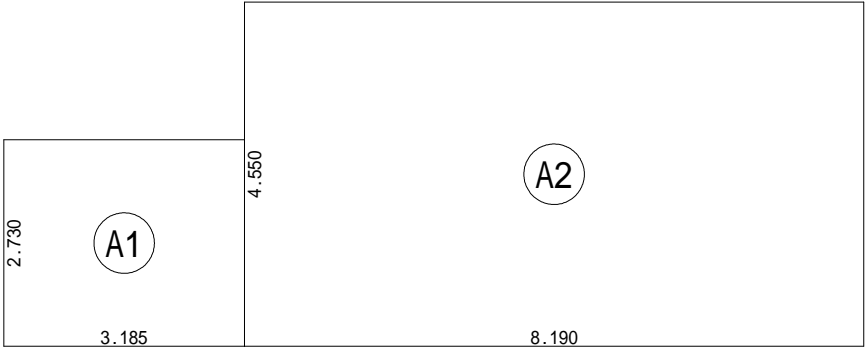
建築面積表			
	形状	計算式	面積
A1	矩形	11.375×5.460	62.1075
A2	矩形	0.910×2.730	2.4843
		計(m ²)	計(坪)
合計		64.59	19.53

建築面積求積図 S:1/100



床面積表<1階>			
	形状	計算式	面積
A1	矩形	7.735×5.460	42.2331
A2	矩形	3.640×4.550	16.5620
		計(m ²)	計(坪)
合計		58.79	17.78

1階 床面積求積図 S:1/100



床面積表<2階>			
	形状	計算式	面積
A1	矩形	3.185×2.730	8.6951
A2	矩形	8.190×4.550	37.2645
		計(m ²)	計(坪)
合計		45.95	13.90

2階 床面積求積図 S:1/100