

工事名 豊橋市多米西町二丁目建売西棟様邸新築工事

備考

心建設株式会社一級建築士事務所

一級建築士事務所 静岡県知事登録 (3) 第7498号 静岡県浜松市浜名区内野2987-1
一級 国土交通大臣登録 第344970号 織田 綾子 TEL:053-586-7337

管理者 日付

設計者 日付 2026/01/28

担当者 日付

図面名

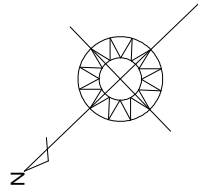
配置図

縮尺 1/100

No. 1

まちせ

埋蔵文化財包蔵地



計画概要

敷地概要		都市計画区域	都市計画区域内(市街化区域)
用途地域	第1種中高層住居専用地域		
防火地域	指定なし		
指定建蔽率	60.00%		
指定容積率	200.00%		
高さ制限	なし		
高度地区	-		
その他の指定		農地転用	埋蔵文化財

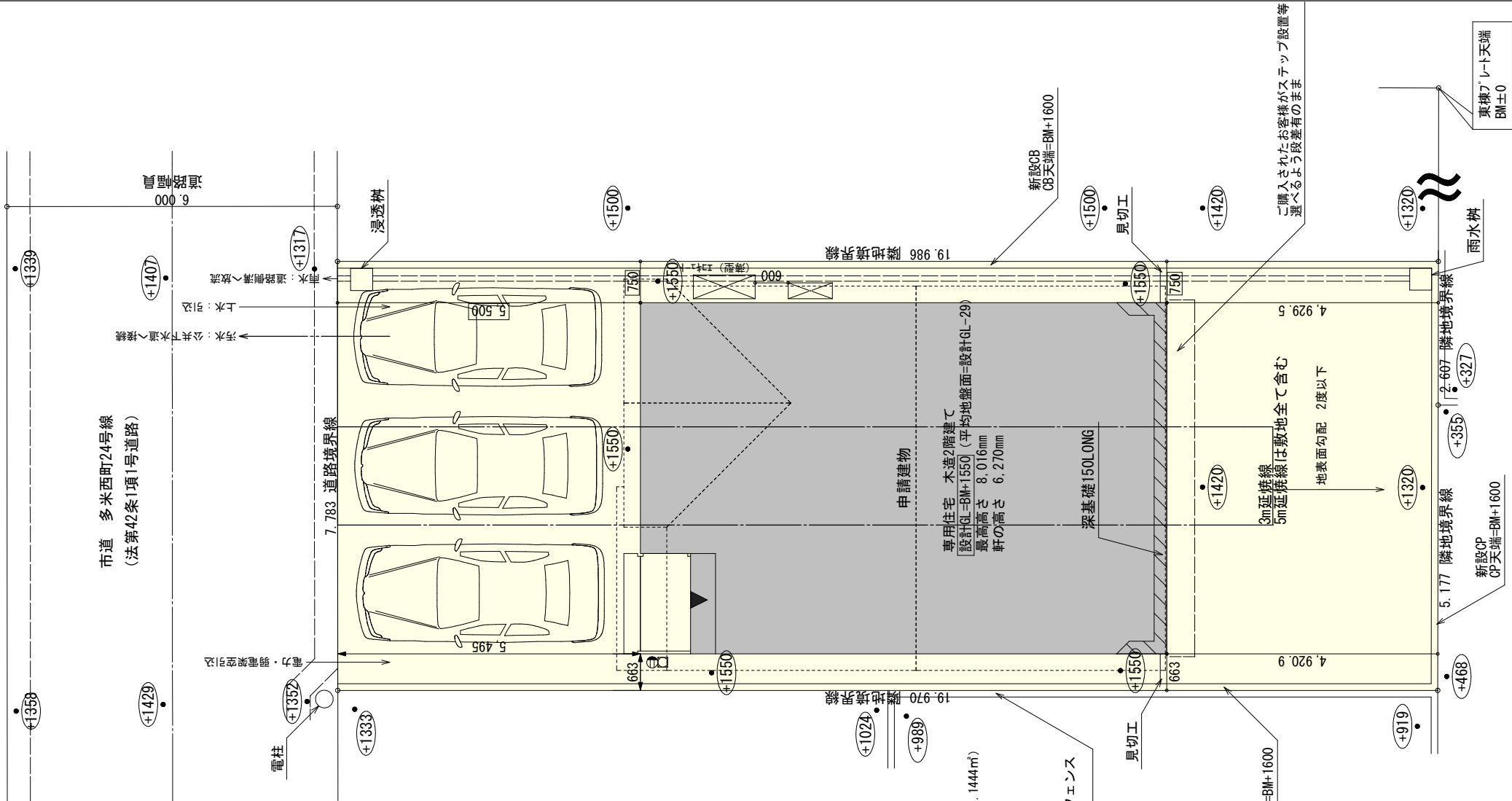
トータル面積表		(㎡)
敷地面積		155.49
建築面積		61.00
床面積	1階	58.38
	2階	53.82
延床面積		112.20
建蔽率	(61.00/155.49) × 100	39.24%
容積率	(112.20/155.49) × 100	72.16%

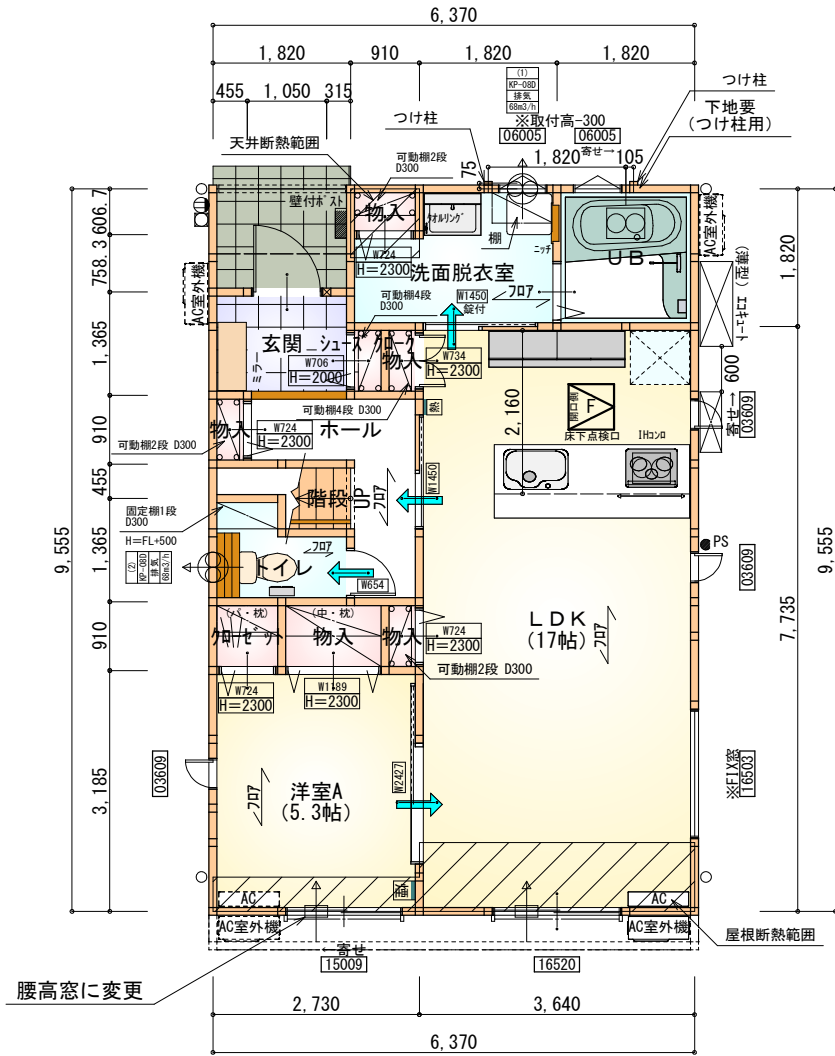
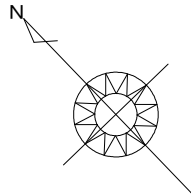
(うち壁ふかし部 0.1444㎡)

隣地：既設CB+フェンス
CB天端=BM+1149

- 道路斜線・隣地斜線：明らかに適法
 - 平均地盤面：立面図にて算出
 - 雨水：道路側溝へ放流
 - 汚水：公共下水道へ接続
- ※盛土規制法の許可対象となる工事無し

配置図 S : 1 / 100

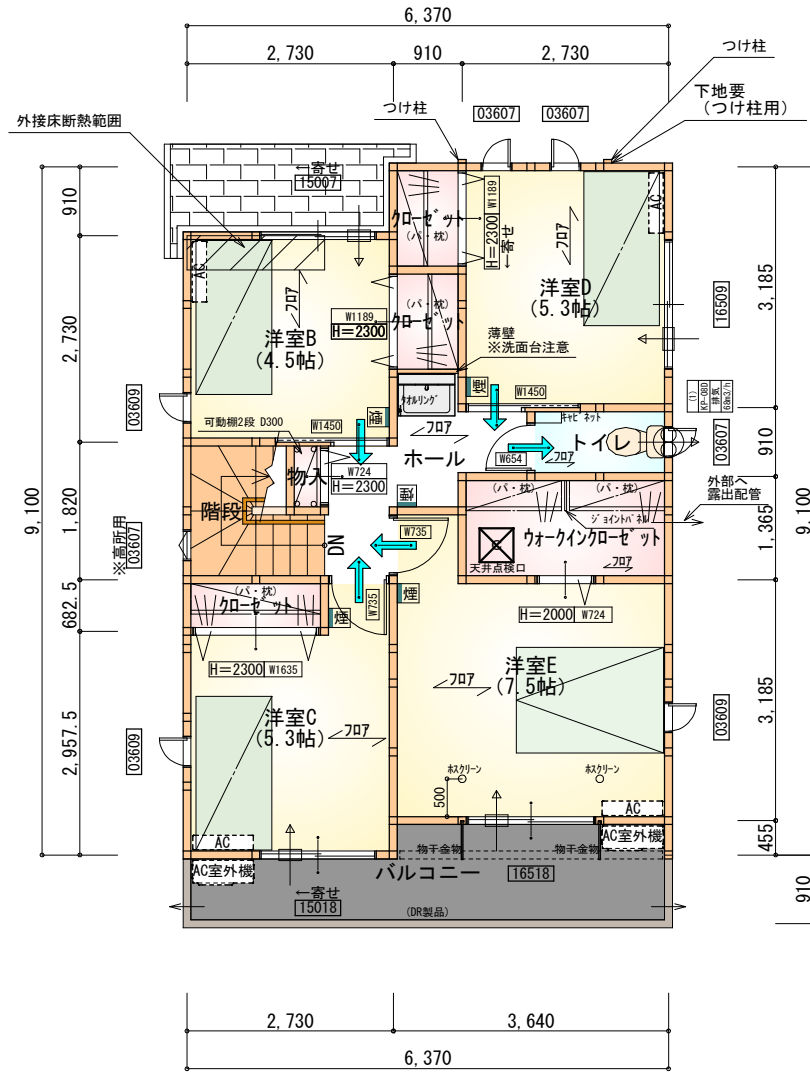




部屋名	面積	m ² (帖)
UB	3.312	(2.0)
物入	0.414	(0.3)
物入	1.242	(0.8)
階段	1.242	(0.8)
クローゼット	0.828	(0.5)
トイレ	2.070	(1.3)
物入	0.552	(0.3)
シューズクローク	0.414	(0.3)
物入	0.414	(0.3)
玄関	2.484	(1.5)
物入	0.414	(0.3)
ホール	3.726	(2.3)
洗面脱衣室	4.417	(2.7)
LDK	28.155	(17.0)
洋室A	8.695	(5.3)
合計	58.38	(35.7)

床下点検口：600×600

1階 平面図 S:1/100



部屋名	面積	m ² (帖)
ウォークインクローゼット	3.726	(2.3)
物入	0.414	(0.3)
クローゼット	1.242	(0.8)
クローゼット	1.242	(0.8)
クローゼット	1.242	(0.8)
階段	2.898	(1.8)
ホール	4.141	(2.5)
トイレ	1.656	(1.0)
洋室B	7.453	(4.5)
洋室C	8.695	(5.3)
洋室D	8.695	(5.3)
洋室E	12.422	(7.5)
合計	53.82	(32.9)

天井点検口：450×450

2階 平面図 S:1/100

タイガーEXハイパ仕様

断熱等級5仕様

* 凡例

- 煙式感知器
- 換気扇 (壁用)
- 換気扇 (天井用)
- 給気口 100φ
- アンダーカット等
- 管柱 (105×105)
- エアコン設置推奨場所
- エアコン室外機設置推奨場所
- ※エアコンはお客様手配にて

※火気使用室内装

天井：PB9.5+準不燃クロスQM9397～QM9497

壁：PB12.5+準不燃クロスQM9397～QM9497

段数	15段
階高	2985
有効幅	W=780
蹴上	R=199.0
踏面	T=210.0
勾配	$R \times 2 + T = 608.0$ $550 \leq 608.0 \leq 650$ $R / T = 0.948 \times 21 / 21$ $= 19.91 / 21 \leq 22 / 21$
蹴込板	あり
蹴込	30mm
段鼻	あり 30mm

工事名 豊橋市多米西町二丁目建売西棟様邸新築工事

備考

心建設株式会社一級建築士事務所

一級建築士事務所 静岡県知事登録 (3) 第7498号 静岡県浜松市浜名区内野2987-1
一級 国土交通大臣登録 第344970号 織田 綾子 TEL:053-586-7337

管理者

日付

設計者

日付

担当者

日付

図面名

1階 平面図, 2階 平面図

縮尺

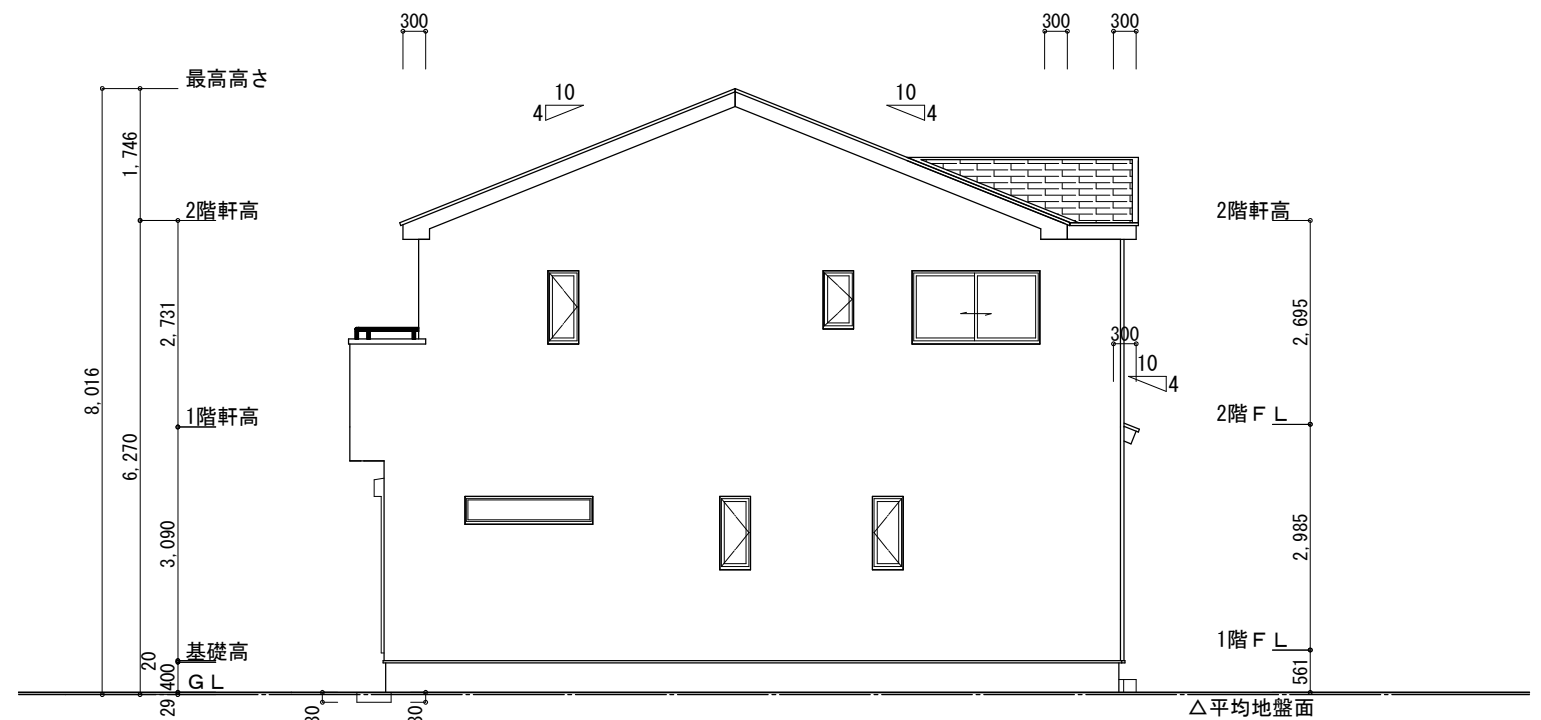
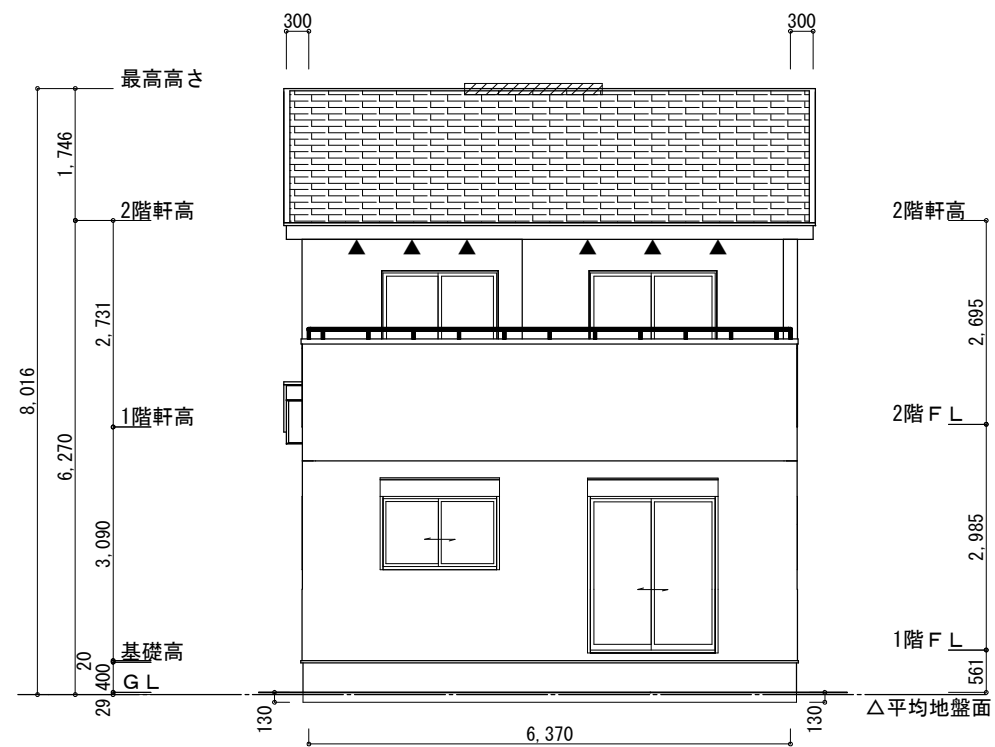
1/100

No.

2

まちせ


WS25-31984



※小屋裏換気措置 (NBL 防火端部有孔板 8mm)
1枚あたりの有効開口面積: 0.00753

▲：有孔板位置を示す

※棟換気 (トコ- 換気棟用 S型 2P)
有孔換気面積 0.034m²/本

 : 換気棟を示す

2階 吸気 : $53.82\text{m}^3 \times 1/900 \div 0.0598\text{m}^3$
 $0.00753\text{m}^3/\text{枚} \times 8 = 0.0603\text{m}^3 > 0.0598\text{m}^3 \therefore \text{OK}$

$$\text{排氣} : 53.82\text{m}^3 \times 1/1600 \div 0.0336\text{m}^3$$

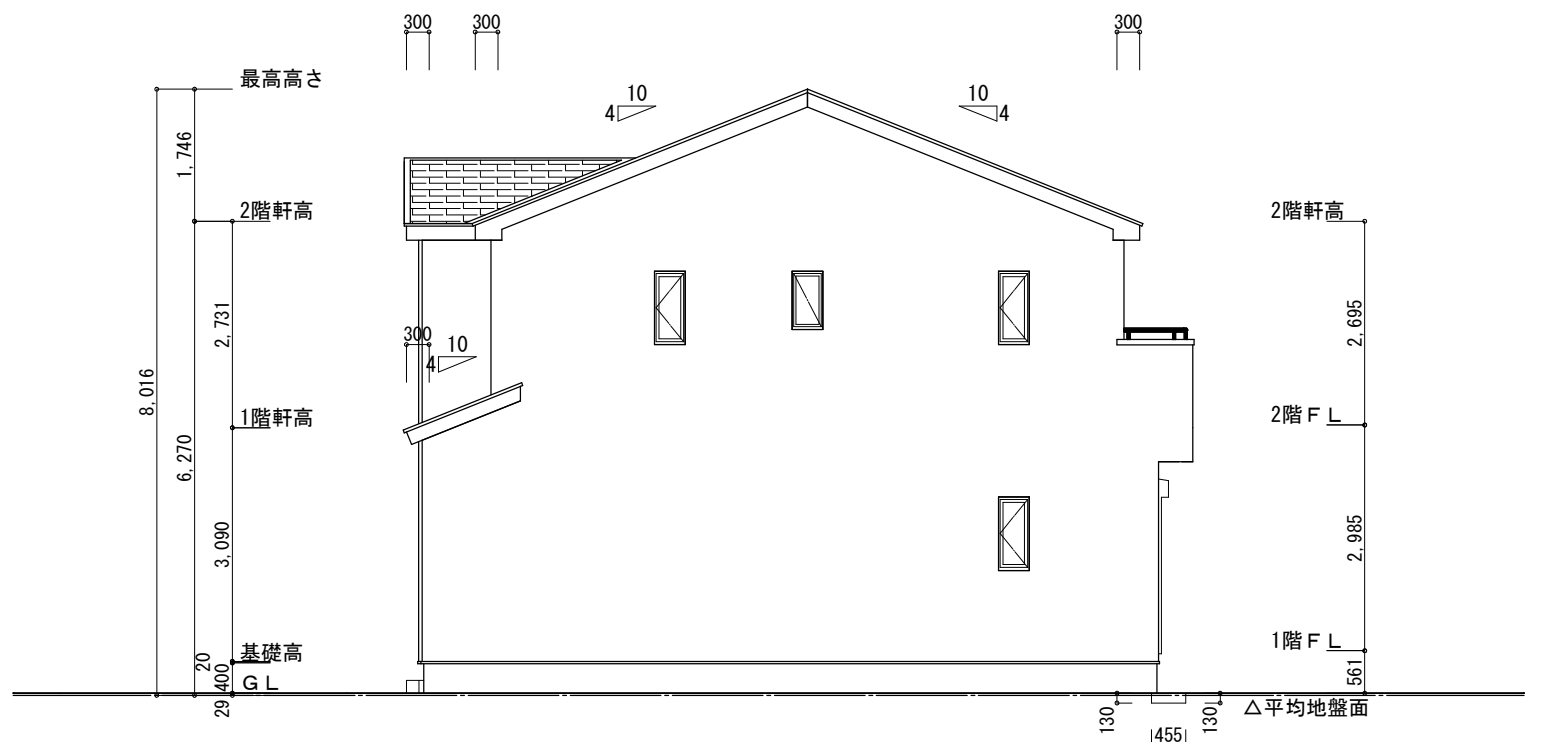
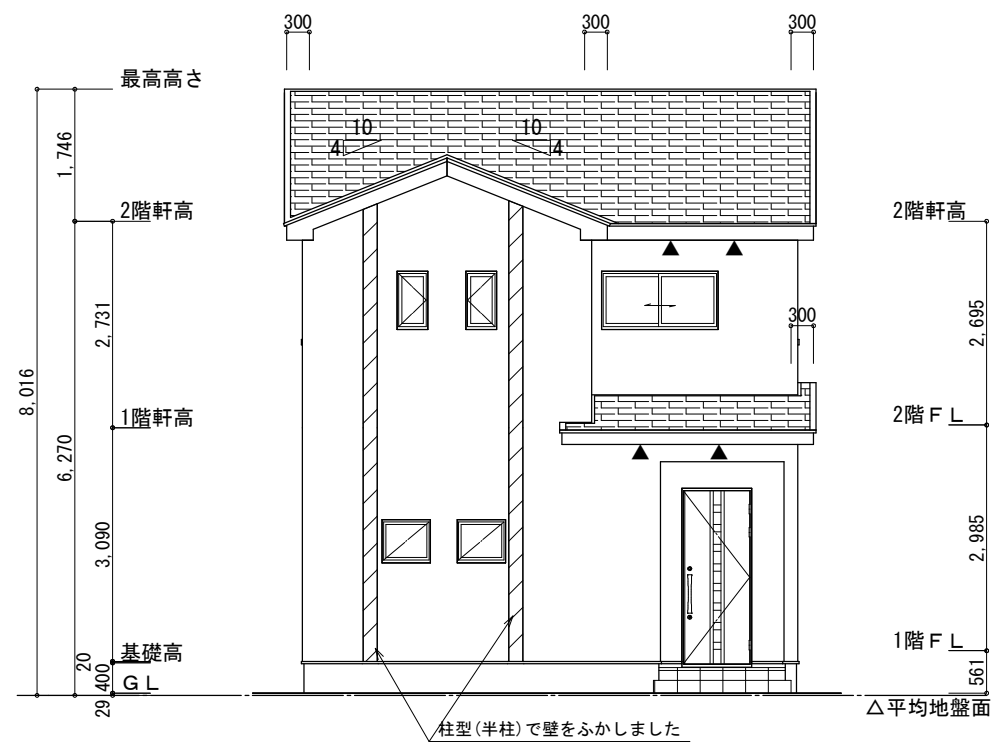
$$0.034\text{m}^3/\text{本} \times 1\text{本} = 0.034\text{m}^3 > 0.0336\text{m}^3 \quad \therefore \text{OK}$$

1階 吸排気 : $0.82\text{m}^2 \times 1/250 \div 0.0033\text{m}^2$
 $0.00753\text{m}^2/\text{枚} \times 2 = 0.0151\text{m}^2 > 0.0033\text{m}^2 \therefore \text{OK}$

※平均地盤の算定
南面 : $0.13 \times 6.37 = 0.8281$
東面 : $0.13 \times 0.455 = 0.05915$
西面 : $0.13 \times 0.455 = 0.05915$

$$0.9464/32.76=0.02888$$

∴平均地盤=設計GL-29



工事名	豊橋市多米西町二丁目建売西棟様邸新築工事	心建設株式会社一級建築士事務所	管理者	設計者	担当者	図面名	縮尺	No.
備考		一級建築士事務所 静岡県知事登録 (3) 第7498号 静岡県浜松市浜名区内野2987-1 一級 国土交通大臣登録 第344970号 織田 綾子 TEL:053-586-7337	日付	日付 2026/01/21	日付	南側 立面図, 北側 立面図, 東側 立面図, 西側 立面図	1/100	3