

フラット35S
対応可

耐震等級3

設計性能評価

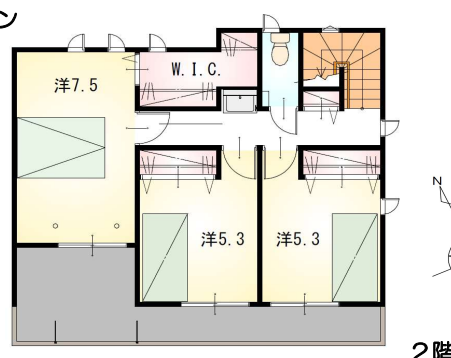
◆◇オール電化でエコ機能満載◇◇

【当社自慢の標準装備】

①食器洗浄乾燥機 ②カップボード ③浴室乾燥暖房機
④採風・採光機能付き玄関 ⑤室内物干し …まだまだあります！

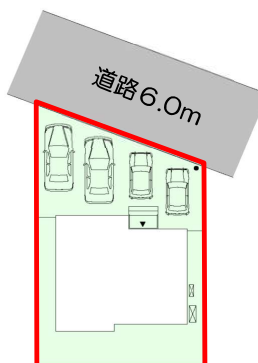


料理中も子供を見守れる対面式ペニンシュラキッチン！
シューズクロークやウォークインクローゼットなど、
各所の収納が豊富な間取り♪



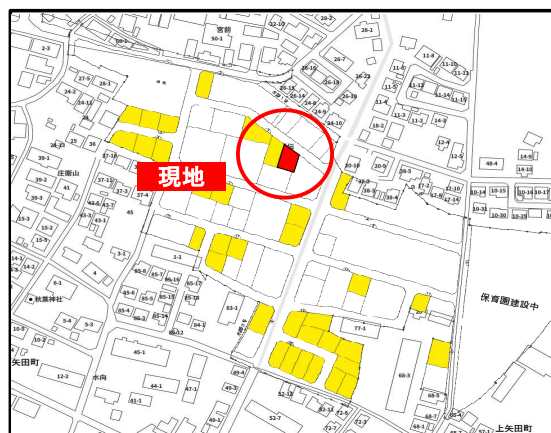
2階は日当たりのいい3部屋！
主寝室は2.3帖の大きなW.I.C.付き
バルコニーも広く、洗濯物もゆったり干せます◎

《配置図》
並列駐車4台可能！

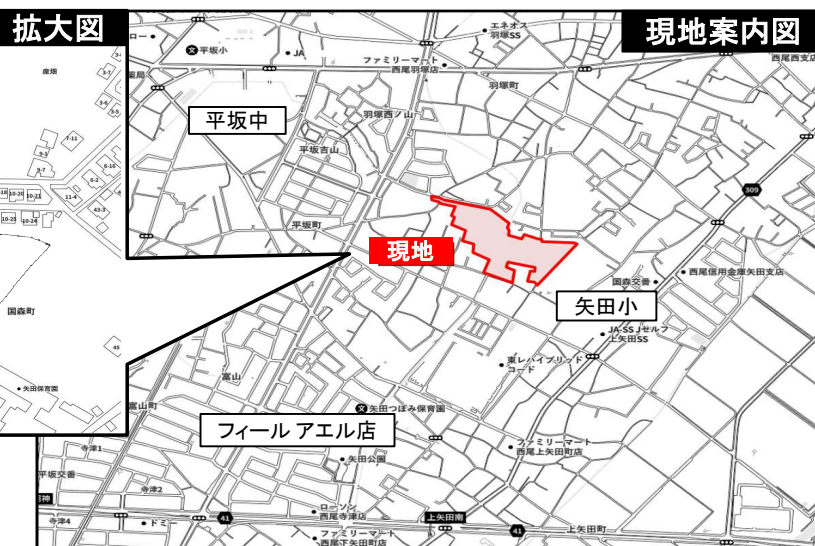


種 目	新築戸建
物件名	ニシオシ カミヤタチョウ 西尾市上矢田町11号地
タイプ	4LDK
価 格	3430万円

所在地(地番表示)	西尾市上矢田町明伝132番		
ナビ用住所	西尾市上矢田町明伝132番		
交 通	名鉄西尾線 西尾駅 3300m 車9分 六万石くるりんバス「矢田小東」停 徒歩8分		
土 地	159.13 m ²	48.13 坪	
建 物	104.33 m ²	31.55 坪	
構 造	木造	2階	
間 取	LDK17.0 洋7.5 洋5.3 洋5.3 洋4.5		
土地権利	所有権	地目	宅地
都市計画	市街化区域	用途地域	二種低専
建ぺい率	60 %	容積率	150 %
建築確認番号	第2026確認建築静建住ま11133号		
他の法令上の制限	法第22条区域、下水道処理区域		
完成時期	R8年6月	駐車場	並列4台可能
現 況	建築中	引 渡 日	R8年7月
接道状況	北東側 公道6.0mに接道11.1m		
設 備	上水道 中部電力	下水道 側溝	オール電化
周 辺	矢田小学校		280m
	平坂中学校		1000m
	フィール アエル店		950m



【矢田小・平坂中学区】
小学校まで280m！お子様の通学安心♪
スーパーまで車で3分！お買い物にも便利な立地です♪



国土交通大臣(1)第9848号

(株)不動産のおおさわ

〒444-0851 岡崎市久後崎町三島下10-3 TEL：0120-222-260 FAX：0533-95-2877

客付け会社様へ	担当
広告掲載不可	

■手数料：3%+6万+税
■取引態様：専任媒介
■情報公開日：R8年2月3日