

耐震等級 3

設計性能評価

太陽光発電システム  
標準搭載！フラット35s  
対応可

◆オール電化でエコ機能満載！◆

◎ウォークインクローゼット、  
パントリー、シューズクローク  
など収納豊富！  
◎家族とコミュニケーションが  
取りやすい！対面式の  
ペニンシユラキッチン！  
◎物干し金物付きの日当たり  
良好な南面バルコニー！

◎3台駐車可能！

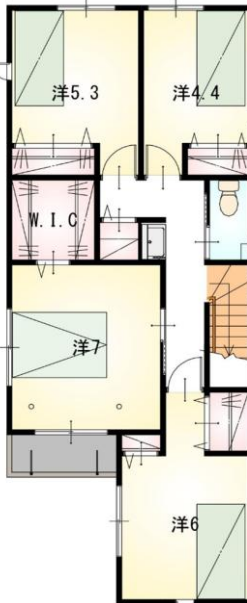
【当社自慢の標準装備】

①リビングエアコン ②食器洗浄乾燥機 ③カップボード  
④浴室乾燥暖房機 ⑤2階にも洗面化粧台 ⑥室内物干し  
…まだまだあります！

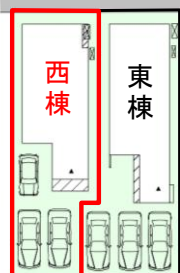
1F



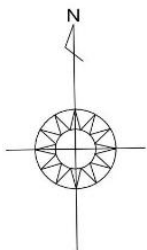
2F



道路7.1m



道路5.8m



現地案内図

小学校至近！中学校も徒歩8分で通学安心♪  
スーパー・コンビニも揃って生活便利な好立地！



拡大図

種 目	新築戸建
物件名	ソウラチョウ 中央区増楽町3期 西棟
タイプ	4LDK
価 格	3288万円

所在地(地番表示)	浜松市中央区増楽町110番1		
ナビ用住所	浜松市中央区増楽町110付近		
交 通	東海道線 高塚駅	1400 m	
	高塚駅まで車で4分		
土 地	125.64 m <sup>2</sup>	38.00 坪	
建 物	105.99 m <sup>2</sup> (うち設備置場0.82m <sup>2</sup> )	32.06 坪	
構 造	木造	2階	
間 取	LDK17.8 洋7.0 洋6.0 洋5.3 洋4.4帖		
土地権利	所有権	地目	宅地
都市計画	市街化区域	用途地域	一種住居
建ぺい率	70 %	容積率	200 %
建築確認番号	第2025確認建築静建住ま10486号		
他の法令上の制限	法第22条区域、下水道処理区域		
完成時期	R8年8月	駐車場	3台可能
現 況	建築中	引 渡 日	R8年9月
接道状況	南側 公道5.8mに接道5.2m 北側 公道7.1mに接道6.6m		
設 備	上水道 中部電力	下水道 側溝	オール電化
周 辺	可美小学校	50m	
	可美中学校	600m	
	クックマート可美店	450m	

国土交通大臣(2)第9848号

(株)不動産のおおさわ

〒434-0014 浜松市浜名区本沢合164-1 TEL: 0120-307-707 / 053-581-8600 FAX: 053-581-8610

客付け会社様へ	担当
広告掲載不可	

■取引態様 : 売主

■情報公開日 : R8年2月2日