

フラット35S  
対応可

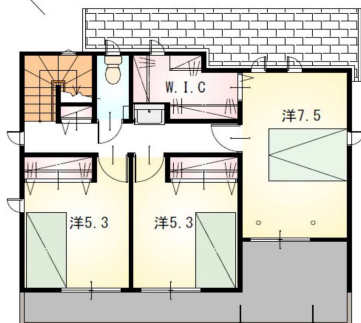
耐震等級3

設計性能評価

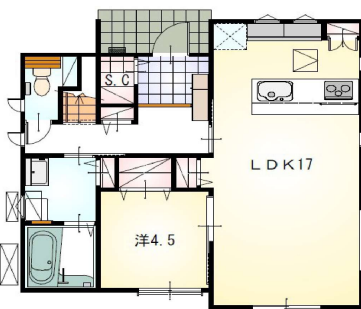
【当社自慢の標準装備】

①食器洗浄乾燥機 ②カップボード ③浴室乾燥暖房機  
④採風・採光機能付き玄関 ⑤室内物干し …まだまだあります！

◆◇オール電化でエコ機能満載◆◇



2階 WICもバルコニーも広さに自信あり♪  
洋服好き・ガーデニング好き・黄昏好きにはた  
まらない🌸

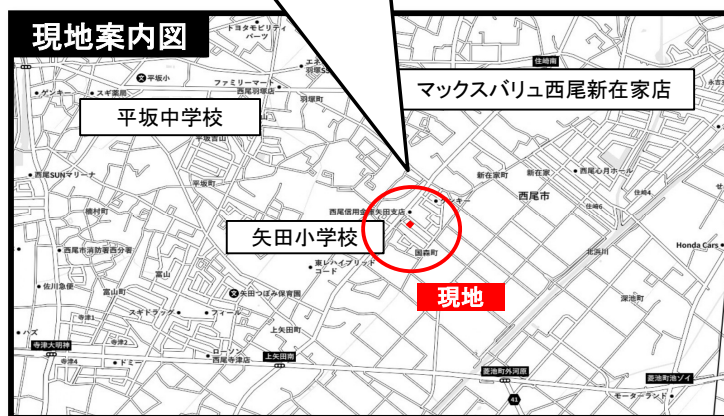


1階 対面式のペンシユラキッチンで開放的なリビング！  
隣の洋室は使い方様々で、いきなりの訪問にも◎

《配置図》  
並列駐車4台可能！

道路6.0m

リビングエアコン  
標準装備！



矢田小・平坂中学校区！  
名古屋駅まで電車1本で、交通アクセス良好◎  
スーパーまで車で3分！お買い物にも便利な立地です♪

種 目	新築戸建
物件名	ニシオシ クニモリチョウ ニチヨウメ 西尾市国森町二丁目
タイプ	4LDK
価 格	3,550万円

所在地(地番表示)	西尾市国森町2丁目18		
ナビ用住所	西尾市国森町2丁目18		
交 通	名鉄西尾線「福地駅」 2,400m 車6分 六万石くるりんバス「国森」停 徒歩3分		
土 地	157.09	m <sup>2</sup>	47.51 坪
建 物	103.91	m <sup>2</sup>	31.43 坪
構 造	木造 2階		
間 取	LDK17 洋7.5 洋5.3 洋5.3 洋4.5		
土地権利	所有権	地目	宅地
都市計画	市街化区域	用途地域	一種住居
建ぺい率	60	%	容積率 200 %
建築確認番号	第2025確認建築静建住ま04969号		
他の法令上の制限	法第22条区域、下水道処理区域		
完成時期	R8年2月	駐車場	並列4台可能
現 況	完成済	引 渡 日	即入居可
接道状況	北東側 公道6.0mに接道10.3m		
設 備	上水道 中部電力	下水道 側溝	オール電化
周 辺	矢田小学校	350m	
	平坂中学校	1600m	
	マックスバリュ西尾新在家店	950m	

国土交通大臣(1)第9848号

(株)不動産のおおさわ

〒444-0851 岡崎市久後崎町三島下10-3 TEL : 0120-222-260 FAX : 0533-95-2877

客付け会社様へ	担当
広告掲載不可	

■手数料 : 3%+6万+税  
■取引態様 : 専任媒介  
■情報公開日 : R8年2月9日