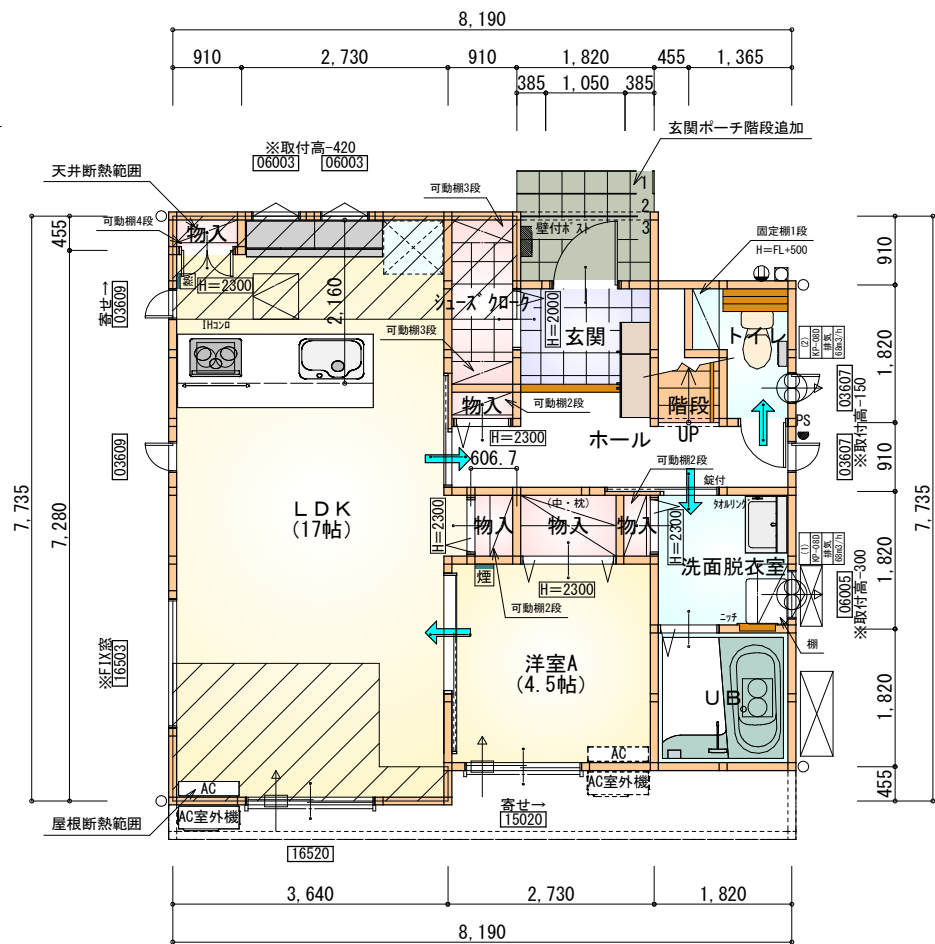
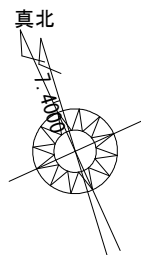


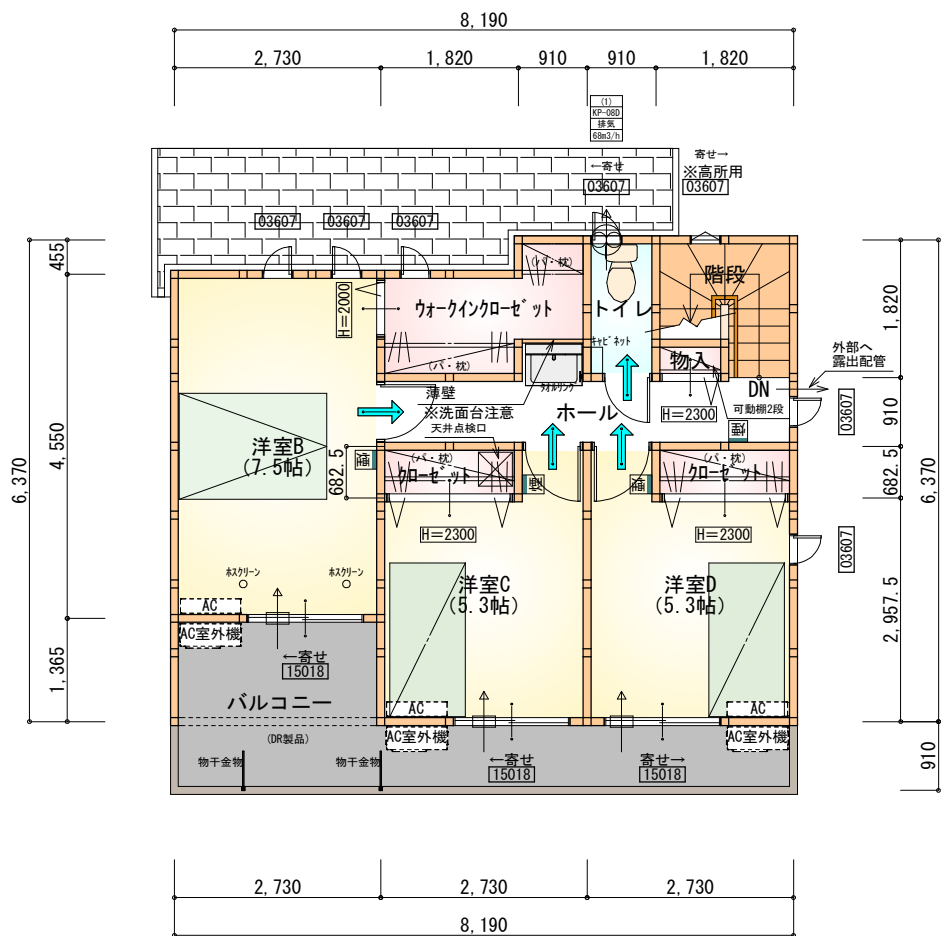
タイガ-EXハイパ-仕様

断熱等級5仕様



部屋名	面積	m ² (帖)
階段	1.242	(0.8)
洗面脱衣室	3.312	(2.0)
UB	3.312	(2.0)
物入	0.414	(0.3)
物入	0.552	(0.3)
物入	0.414	(0.3)
物入	0.414	(0.3)
LDK	28.017	(17.0)
洋室A	7.453	(4.5)
物入	1.242	(0.8)
シューズクロー	2.070	(1.3)
玄関	2.484	(1.5)
ホール	4.969	(3.0)
トイレ	2.070	(1.3)
合計	57.96	(35.4)

1階 平面図 S:1/100



部屋名	面積	m ² (帖)
階段	2.898	(1.8)
物入	0.414	(0.3)
洋室D	8.695	(5.3)
洋室C	8.695	(5.3)
トイレ	1.656	(1.0)
クローゼット	1.242	(0.8)
クローゼット	1.242	(0.8)
ホール	5.383	(3.3)
洋室B	12.422	(7.5)
ウォークインクローゼット	3.726	(2.3)
合計	46.37	(28.4)

2階 平面図 S:1/100

* 凡例

- 煙 煙感感知器
- 換気扇 (壁用)
- 換気扇 (天井用)
- 給気口 100φ
- アンダーカット等
- 管柱 (105×105)
- エアコン設置推奨場所
- エアコン室外機設置推奨場所
- ※エアコンはお客様手配にて

※火気使用室内装
天井: PB9.5+準不燃クロスQM9397~QM9497
壁: PB12.5+準不燃クロスQM9397~QM9497

段数	15段
階高	2985
有効幅	W=780
蹴上	R=199.0
踏面	T=210.0
勾配	$R \times 2 + T = 608.0$ $550 \leq 608.0 \leq 650$ $R / T = 0.948 \times 21 / 21$ $= 19.91 / 21 \leq 22 / 21$
蹴込板	あり
蹴込	30mm
段鼻	あり 30mm

工事名 西尾市上矢田町建売11号地様邸新築工事

備考 一級建築士事務所 静岡県知事登録 (3) 第7498号 静岡県浜松市浜名区内野2987-1
一級 国土交通大臣登録 第344970号 織田 綾子 TEL:053-586-7337

心建設株式会社一級建築士事務所

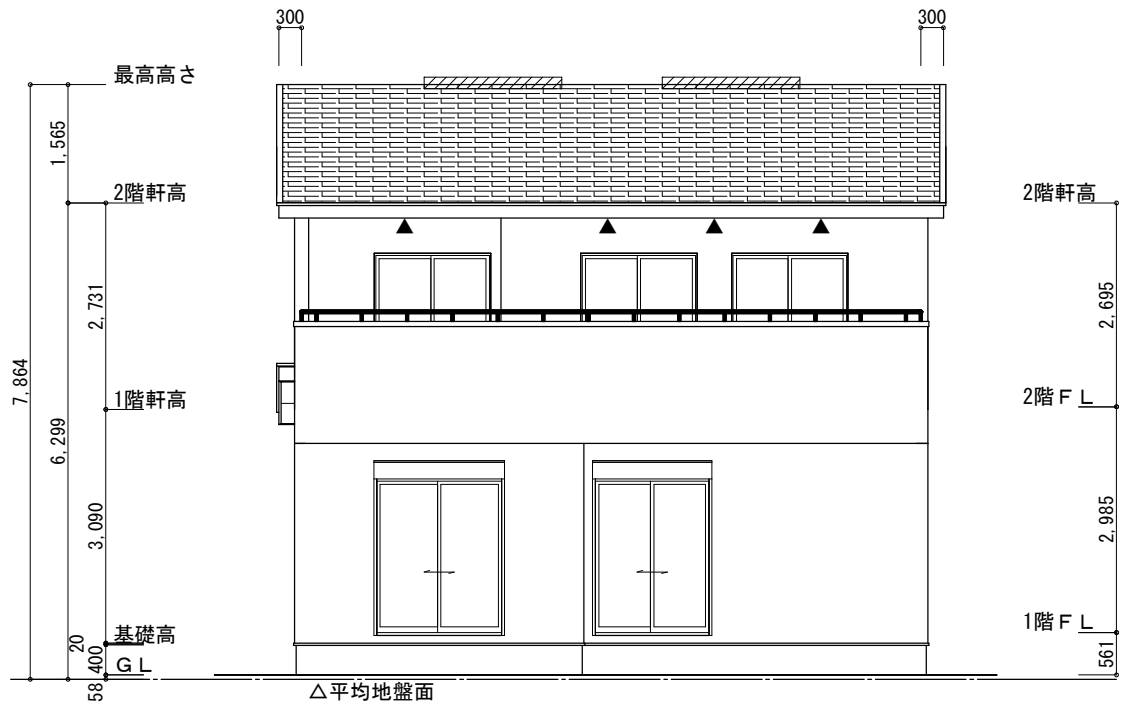
管理者 設計者 担当者

日付 日付 日付

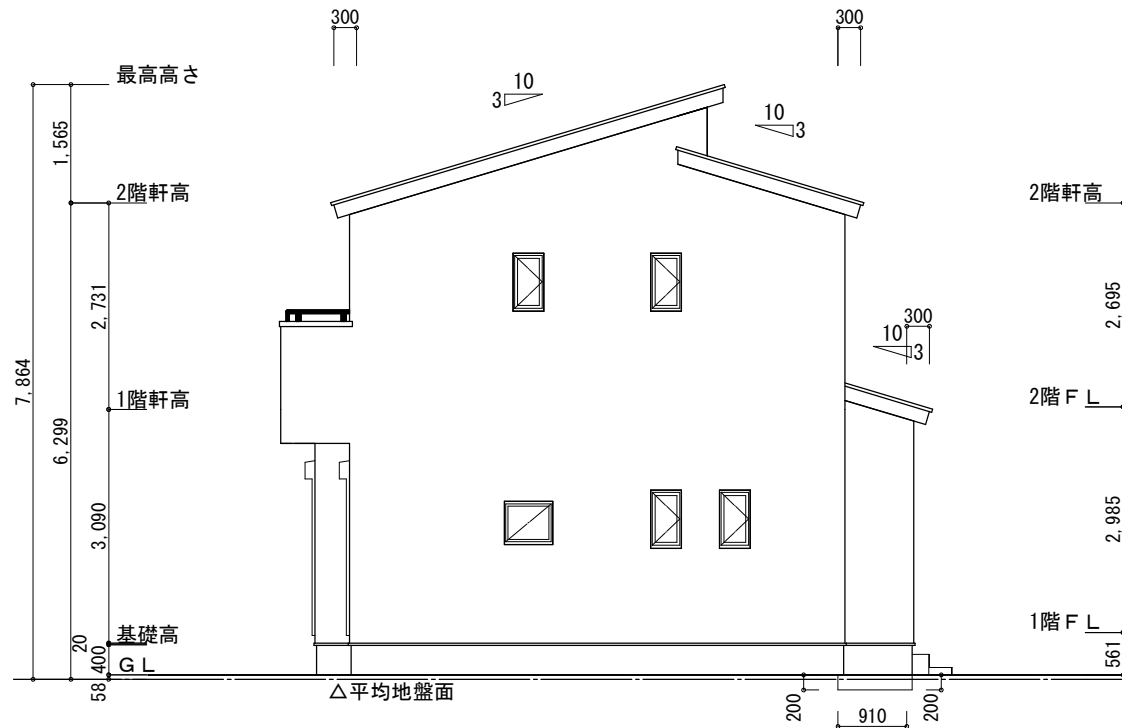
図面名 1階 平面図, 2階 平面図

縮尺 1/100

No. 2



南側 立面図 S:1/100



東側 立面図 S:1/100

※小屋裏換気措置 (NBL 防火端部有孔板 8mm)
1枚あたりの有効開口面積: 0.00753

▲: 有孔板位置を示す

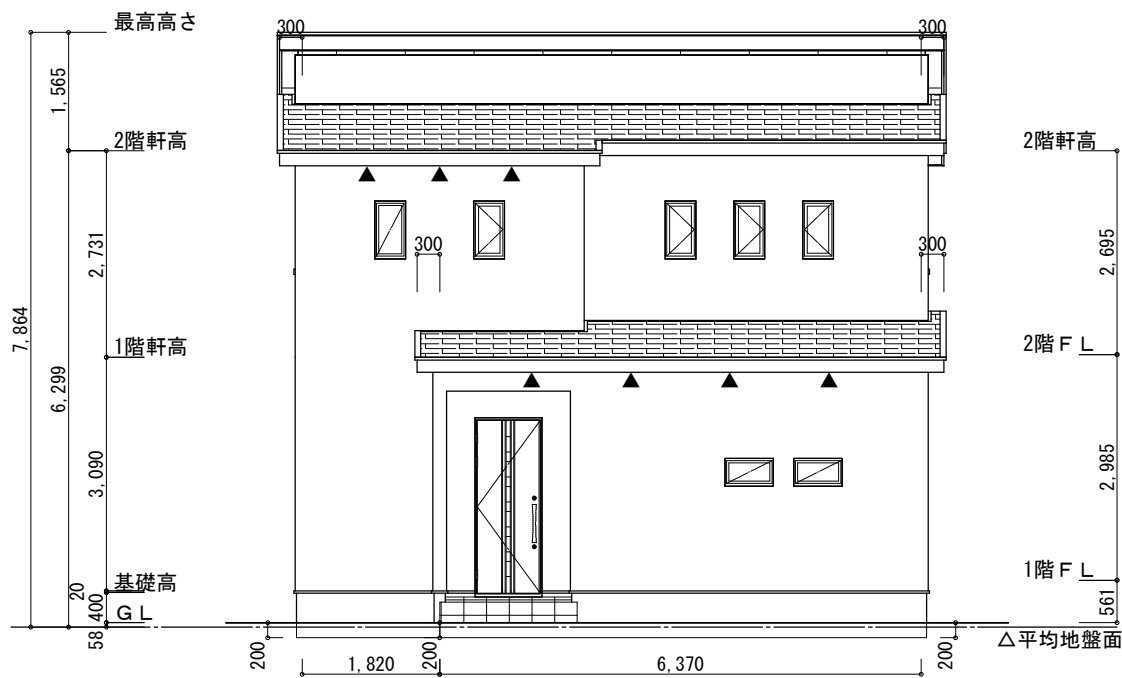
※棟換気 (トコ 片流れ棟 2P)
有効開口面積 0.0156m²/本
: 換気棟を示す

2階 吸気: $46.37\text{m}^2 \times 1/900 \div 0.0516\text{m}^2$
 $0.00753\text{m}^2/\text{枚} \times 7 = 0.0527\text{m}^2 > 0.0516\text{m}^2 \therefore \text{OK}$

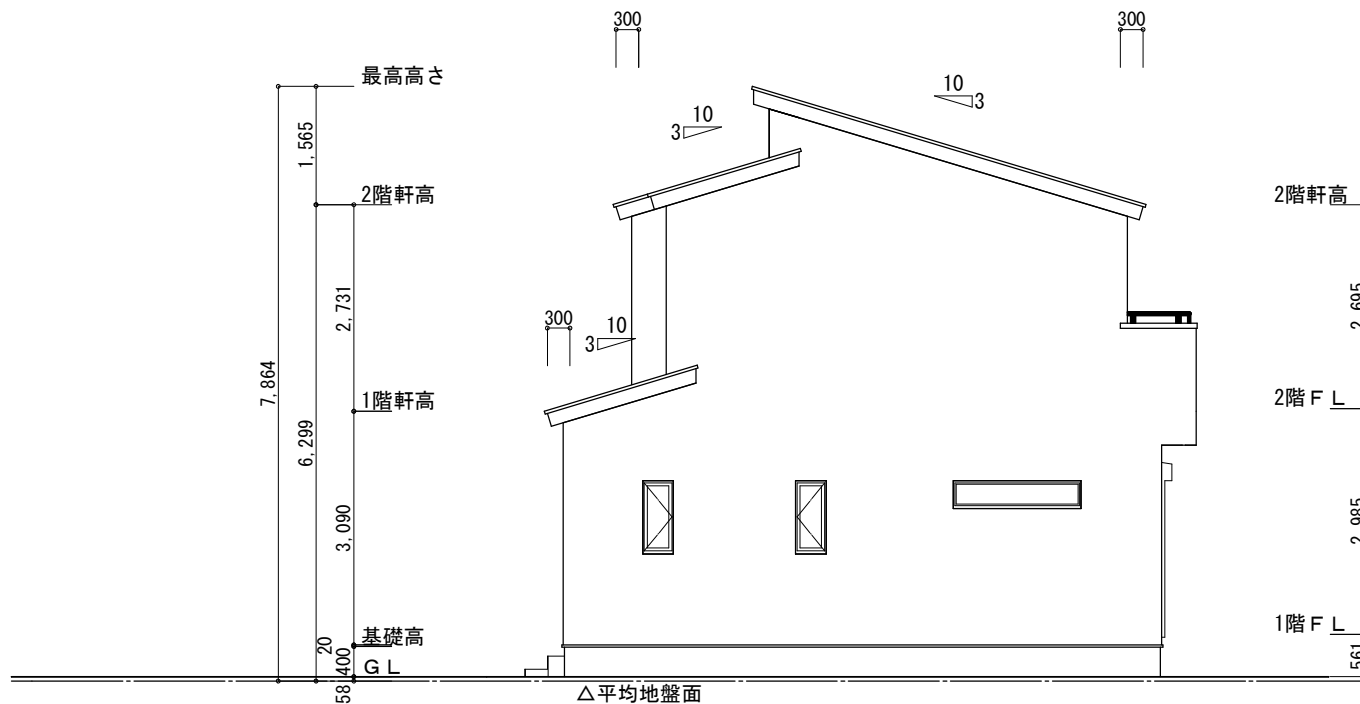
排気: $46.37\text{m}^2 \times 1/1600 \div 0.0290\text{m}^2$
 $0.0156\text{m}^2/\text{本} \times 2\text{本} = 0.0312\text{m}^2 > 0.0290\text{m}^2 \therefore \text{OK}$

1階 吸排気: $6.21\text{m}^2 \times 1/250 \div 0.0249\text{m}^2$
 $0.00753\text{m}^2/\text{枚} \times 4 = 0.0302\text{m}^2 > 0.0249\text{m}^2 \therefore \text{OK}$

※平均地盤の算定
北面: $0.20 \times 1.82 = 0.364$
 $0.20 \times 6.37 = 1.274$
東面: $0.20 \times 0.91 = 0.182$
 $1.82/31.85 = 0.05714$
 $\therefore \text{平均地盤} = \text{設計GL} - 58$



北側 立面図 S:1/100



西側 立面図 S:1/100

工事名	西尾市上矢田町建売11号地様邸新築工事	心建設株式会社一級建築士事務所	管理者	設計者	担当者	図面名	縮尺	No.
備考		一級建築士事務所 静岡県知事登録 (3) 第7498号 静岡県浜松市浜名区内野2987-1 一級 国土交通大臣登録 第344970号 織田 綾子 TEL:053-586-7337	日付	日付 2026/01/10	日付	南側 立面図, 北側 立面図, 東側 立面図, 西側 立面図	1/100	3