

耐震等級 3

設計性能評価

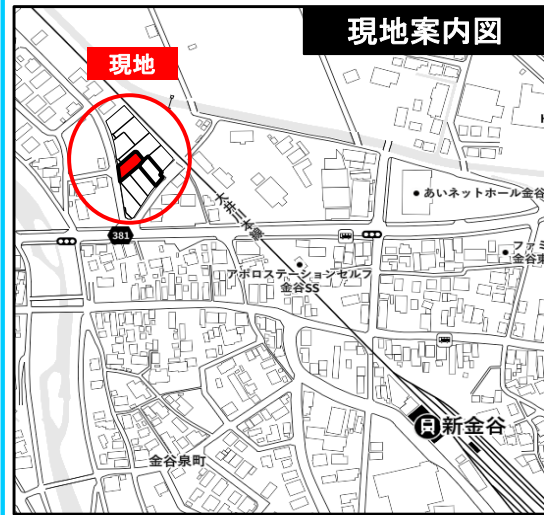
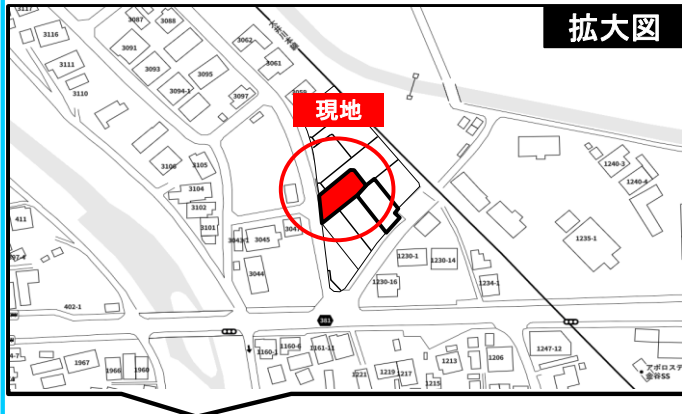
フラット35S  
対応可

太陽光発電システム  
4.0kw標準搭載!

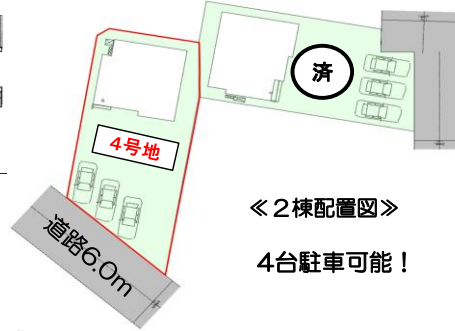
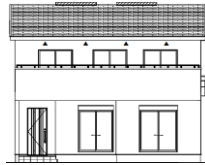
◆オール電化で  
エコ機能満載!  
◆リビングエアコン  
設置済み!

種 目	新築戸建
物件名	シマダシ カナヤ イズミチョウ 島田市金谷泉町2期4号地
タイプ	4LDK
価 格	3190万円

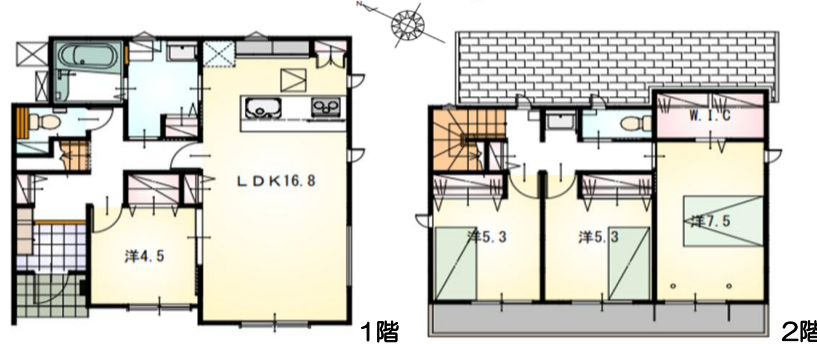
所在地(地番表示)	島田市金谷泉町3050番5		
ナビ用住所	島田市金谷泉町3050		
交 通	大井川本線	新金谷駅	600 m
	駅まで徒歩6分		
土 地	238.67 m <sup>2</sup>	72.19 坪	
建 物	103.91 m <sup>2</sup>	31.43 坪	
構 造	木造 2階		
間 取	LDK16.8 洋7.5 洋5.3 洋5.3 洋4.5帖		
土地権利	所有権	地目	宅地
都市計画	非線引き	用途地域	二種中高専
建べい率	60 %	容積率	150 %
建築確認番号	第2024確認建築静建住ま07078号		
他の法令上の制限	法第22条区域、下水道処理区域外		
完成時期	R7年4月	駐車場	4台駐車可能
現 況	完成済	引 渡 日	即入居可
接道状況	西側 公道6mに接道12.8m		
設 備	上水道 中部電力	浄化槽 側溝	オール電化
周 辺	金谷小学校		700m
	金谷中学校		1200m
	ザ・ビッグ 金谷店		300m



◀西側立面図▶



◀2棟配置図▶  
4台駐車可能!



- ◆開放的な対面式のペニンシュラキッチンで料理中もLDKの様子が見られます
- ◆全居室に収納採用! 7.5帖洋室の収納はウォークインクローゼット!
- ◆ゆったり過ごせる「4LDK」でプライベートスペースもしっかり確保
- ◆その他、二階洗面化粧台・トイレなど便利で嬉しい設備が満載です

【当社自慢の標準装備】

- ①食器洗浄乾燥機 ②カップボード ③浴室乾燥暖房機
- ④2階洗面化粧台 ⑤室内物干し ...まだまだあります!

ザ・ビッグ金谷店まで徒歩4分、金谷小学校まで徒歩10分!  
県道381号線や国道473号線にも近い、便利な立地です!

国土交通大臣(2)第9848号

# ヤマエ不動産(株)

〒422-8036 静岡市駿河区敷地2-4-43 TEL : 0120-207-556/ 054-260-9260 FAX : 054-260-9260

客付け会社様へ	担当
広告掲載不可	

- 手数料 : 3%+6万+税
- 取引態様 : 専任媒介
- 情報公開日 : R6年11月29日