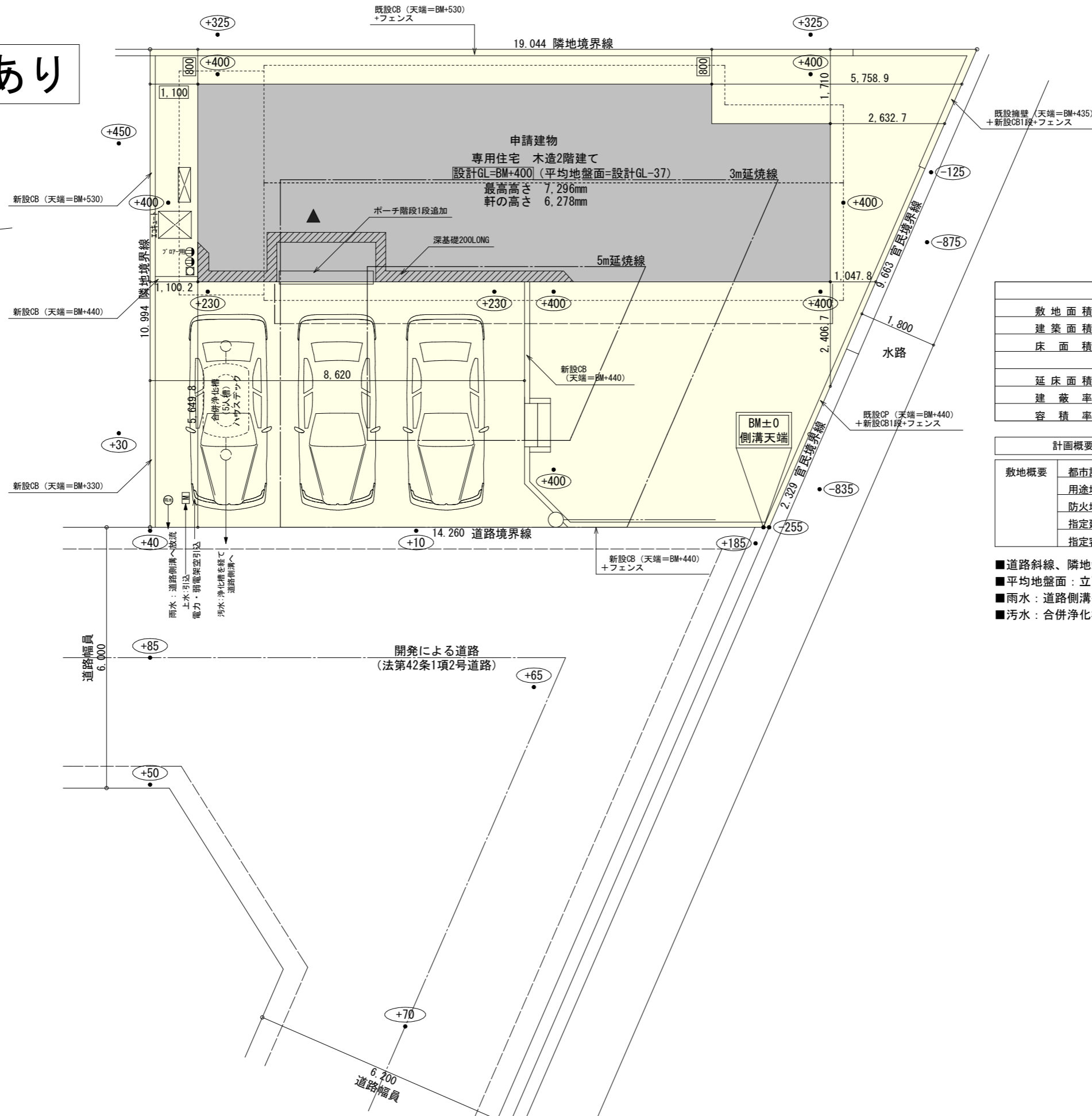
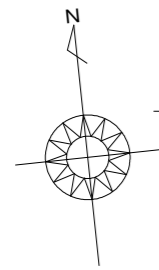


太陽光あり



トータル面積表 (m)	
敷地面積	183.07
建築面積	63.76
床面積 1階	59.62
2階	55.48
延床面積	115.10
建蔽率	$(63.76/183.07) \times 100$ 34.83%
容積率	$(115.10/183.07) \times 100$ 62.88%

計画概要		
敷地概要	都市計画区域	都市計画区域内(市街化区域)
	用途地域	第2種住居地域
	防火地域	指定なし
	指定建蔽率	60.00%
	指定容積率	200.00%

- 道路斜線、隣地斜線：明らかに適法
- 平均地盤面：立面図にて算出
- 雨水：道路側溝へ放流
- 汚水：合併浄化槽を経て道路側溝へ放流

工事名 四日市市小古曾東三丁目建売12号地様邸新築工事

備考

心建設株式会社一級建築士事務所

一級建築士事務所 静岡県知事登録 (3) 第7498号 静岡県浜松市浜名区内野2987-1
一級 国土交通大臣登録 第344970号 織田 綾子 TEL: 053-586-7337

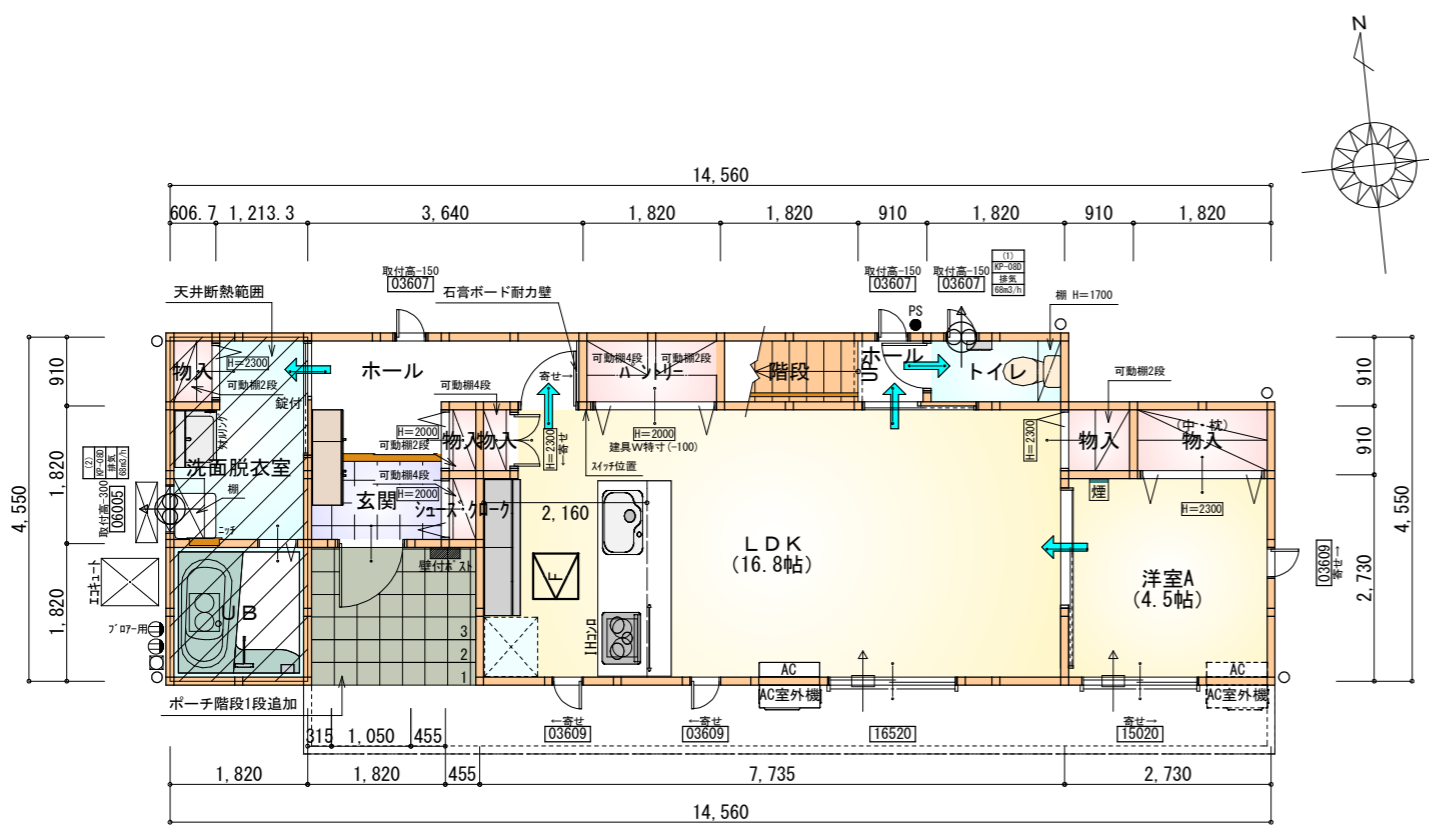
管理者	設計者	担当者	図面名
日付	日付	日付	配置図
		2025/12/22	

縮尺 1/100

No. 1 審査済
株トータル建築確認
評価センター

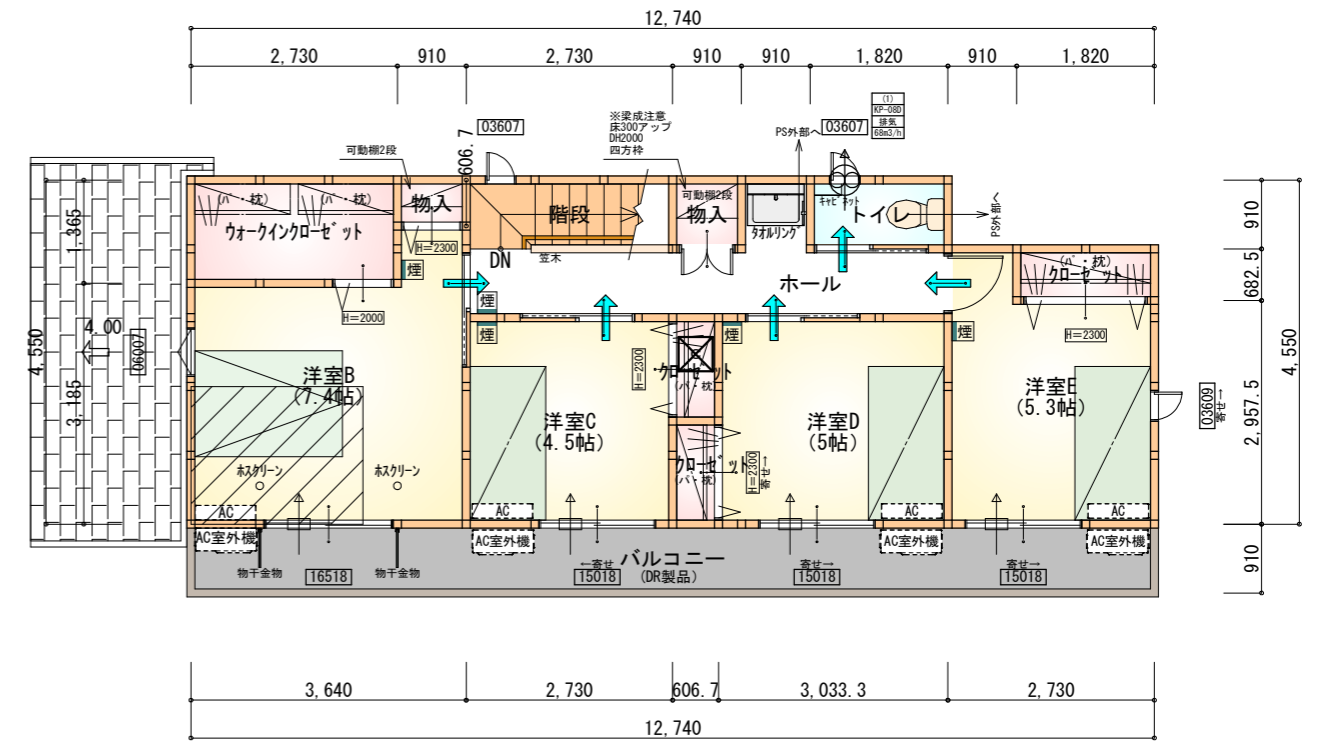
タイガ-EXハイパ-仕様

断熱等級5



部屋名	面積	m ² (帖)
LDK	27.741	(16.8)
洋室A	7.453	(4.5)
物入	1.656	(1.0)
物入	0.828	(0.5)
玄関	2.070	(1.3)
物入	0.552	(0.3)
洗面脱衣室	4.417	(2.7)
UB	3.312	(2.0)
物入	0.414	(0.3)
シューズクローカー	0.414	(0.3)
ホール	4.555	(2.8)
トイレ	1.656	(1.0)
物入	0.414	(0.3)
パントリー	1.656	(1.0)
階段	1.656	(1.0)
ホール	0.828	(0.5)
合計	59.62	(36.3)

1階 平面図 S:1/100



部屋名	面積	m ² (帖)
トイレ	1.656	(1.0)
洋室B	12.283	(7.4)
ウオークインクローゼット	3.726	(2.3)
洋室C	7.453	(4.5)
クローゼット	0.828	(0.5)
洋室D	8.281	(5.0)
洋室E	8.695	(5.3)
クローゼット	1.242	(0.8)
クローゼット	0.828	(0.5)
物入	0.552	(0.3)
物入	0.828	(0.5)
ホール	6.625	(4.0)
階段	2.484	(1.5)
合計	55.48	(33.6)

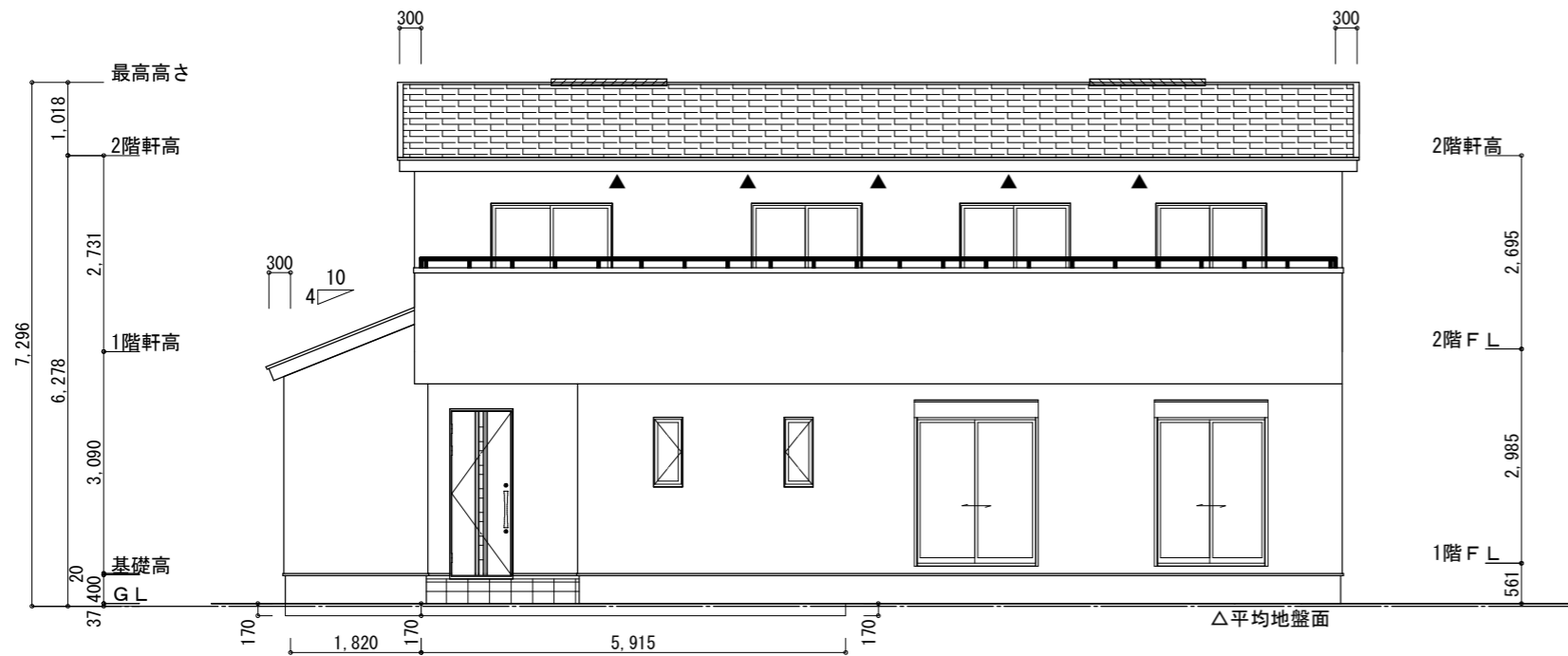
2階 平面図 S:1/100

* 凡例

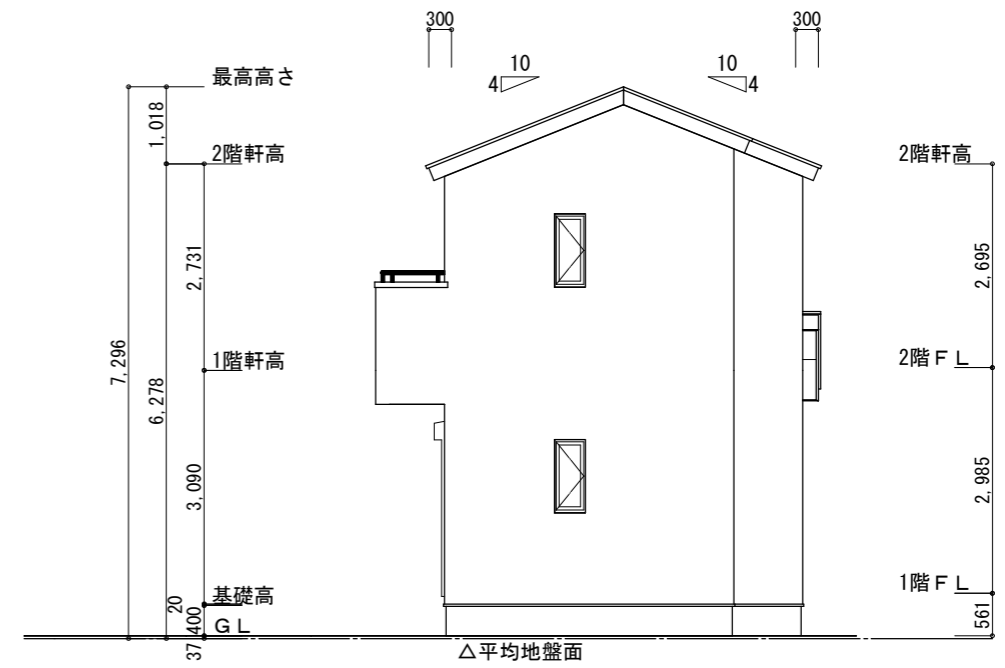
- 煙式感知器
 - 換気扇 (壁用)
 - 換気扇 (天井用)
 - 給気口 100φ
 - アンダーカット等
 - 管柱 (105×105)
 - エアコン設置推奨場所
 - エアコン室外機設置推奨場所
- ※エアコンはお客様手配にて

※火気使用室内装
 天井: PB9.5+準不燃クロスQM9397~QM9497
 壁: PB12.5+準不燃クロスQM9397~QM9497

段数	15段
階高	2985
有効幅	W=780
蹴上	R=199.0
踏面	T=210.0
勾配	R × 2 + T = 608.0 550 ≤ 608.0 ≤ 650 R / T = 0.948 × 21 / 21 = 19.91 / 21 ≤ 22 / 21
蹴込板	あり
蹴込	30mm
段鼻	あり 30mm

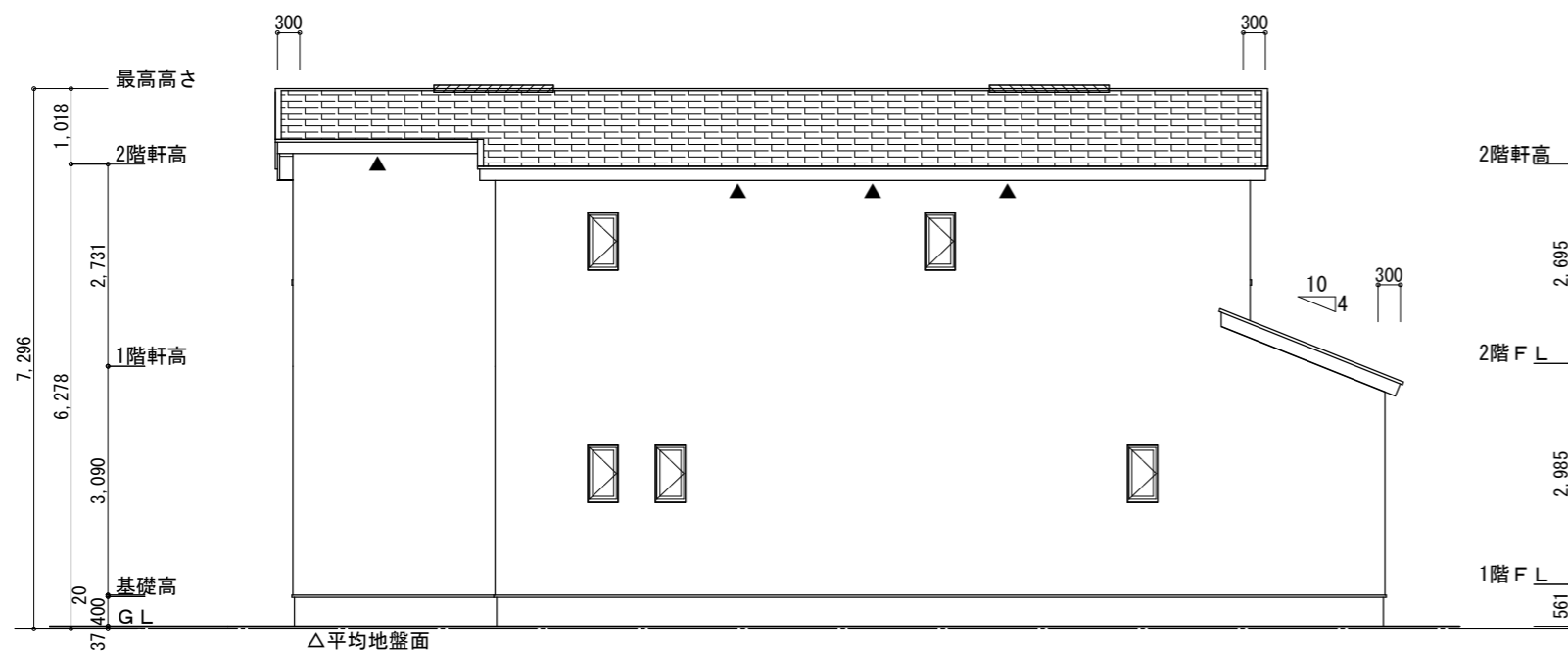


南側立面図 S:1/100

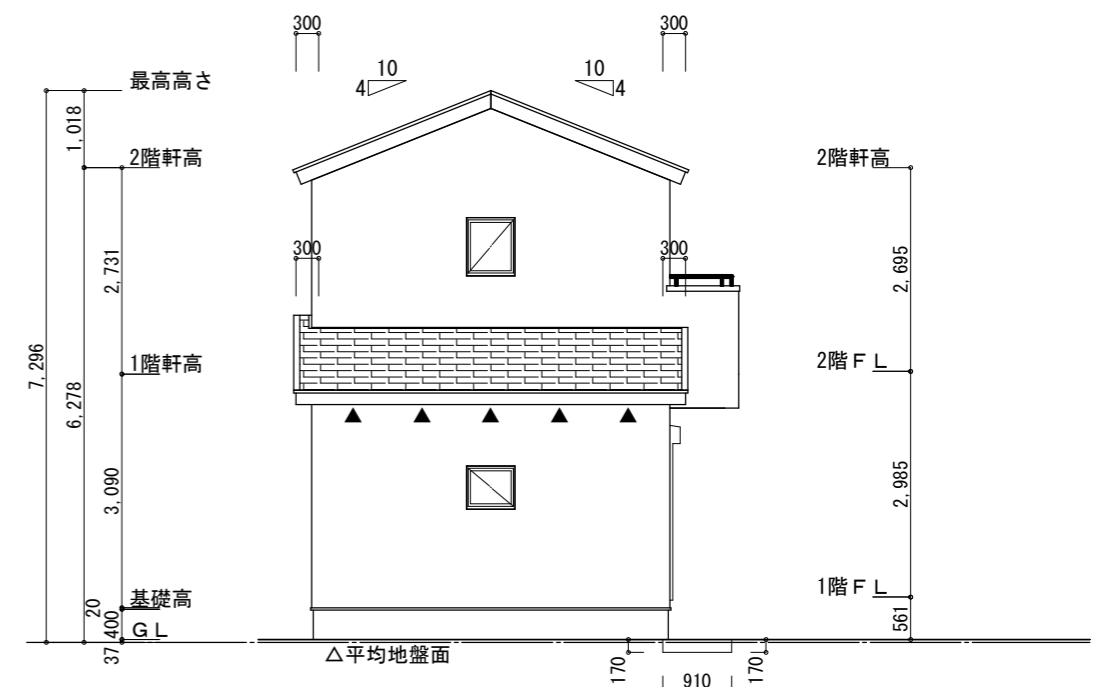


東側立面図 S:1/100

<p>※小屋裏換気措置 (NBL 防火端部有孔板 8mm) 1枚あたりの有効開口面積: 0.00753㎡</p> <p>▲: 有孔板位置を示す</p> <p>※棟換気 (TOKO S型換気棟 2P) 有孔換気面積 0.0340㎡/本 : 換気棟を示す</p>	<p>2階 吸気: $55.48\text{㎡} \times 1/900 = 0.0616\text{㎡}$ $0.00753\text{㎡/枚} \times 9\text{枚} = 0.0678\text{㎡} > 0.0616\text{㎡} \therefore \text{OK}$</p> <p>排気: $55.48\text{㎡} \times 1/1600 = 0.0347\text{㎡}$ $0.0340\text{㎡/本} \times 2\text{本} = 0.0680\text{㎡} > 0.0347\text{㎡} \therefore \text{OK}$</p> <p>下屋 吸排気: $8.28\text{㎡} \times 1/250 = 0.0331\text{㎡}$ $0.00753\text{㎡/枚} \times 5\text{枚} = 0.0377\text{㎡} > 0.0331\text{㎡} \therefore \text{OK}$</p>	<p>※平均地盤の算定 南面: $0.17 \times 1.82 = 0.3094$ $0.17 \times 5.915 = 1.00555$ 西面: $0.17 \times 0.91 = 0.1547$</p> <p>$1.46965 / 40.04 = 0.03670$</p> <p>∴ 平均地盤 = 設計GL-37</p>
---	---	--

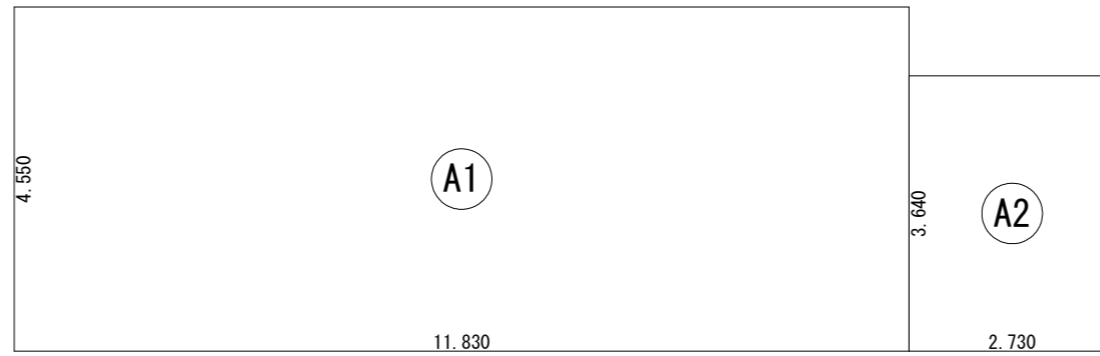


北側立面図 S:1/100



西側立面図 S:1/100

<p>工事名 四日市市小古曾東三丁目建売12号地様邸新築工事</p> <p>備考</p>	<p>心建設株式会社 一級建築士事務所</p> <p>一級建築士事務所 静岡県知事登録 (3) 第7498号 静岡県浜松市浜名区内野2987-1 一級 国土交通大臣登録 第344970号 織田 綾子 TEL:053-586-7337</p>	<p>管理者 日付</p>	<p>設計者 日付</p>	<p>担当者 日付</p> <p>2025/12/22</p>	<p>図面名 南側立面図, 北側立面図, 東側立面図, 西側立面図</p>	<p>縮尺 1/100</p>	<p>審査済</p> <p>株トータル建築確認</p> <p>評価センター</p>
--	--	---------------	---------------	---------------------------------	---------------------------------------	-----------------	---



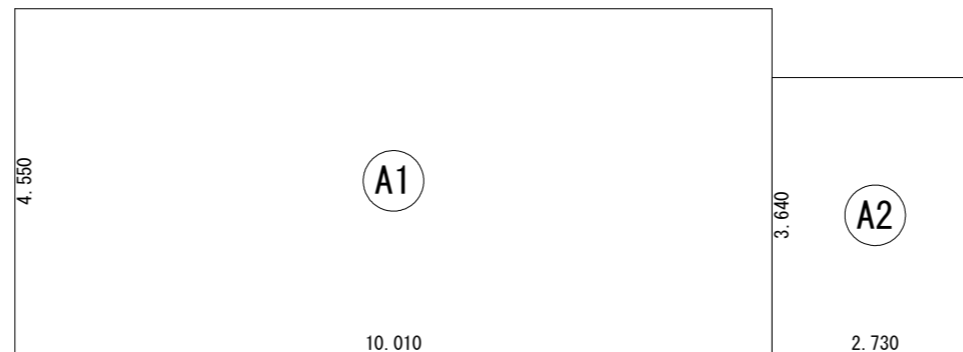
	形状	計算式	面積
Ⓐ1	矩形	11.830×4.550	53.8265
Ⓐ2	矩形	2.730×3.640	9.9372
計(m ²)			計(坪)
合計		63.76	19.28

建築面積求積図 S:1/100



	形状	計算式	面積
Ⓐ1	矩形	1.820×4.550	8.2810
Ⓐ2	矩形	2.275×2.730	6.2108
Ⓐ3	矩形	7.735×4.550	35.1943
Ⓐ4	矩形	2.730×3.640	9.9372
計(m ²)			計(坪)
合計		59.62	18.03

1階 床面積求積図 S:1/100



	形状	計算式	面積
Ⓐ1	矩形	10.010×4.550	45.5455
Ⓐ2	矩形	2.730×3.640	9.9372
計(m ²)			計(坪)
合計		55.48	16.78

2階 床面積求積図 S:1/100

工事名 四日市市小古曾東三丁目建売12号地様邸新築工事

備考

心建設株式会社一級建築士事務所

一級建築士事務所 静岡県知事登録 (3) 第7498号 静岡県浜松市浜名区内野2987-1
 一級 国土交通大臣登録 第344970号 織田 綾子 TEL:053-586-7337

管理者

日付

設計者

日付

担当者

日付

2025/12/22

図面名

1階 床面積求積図, 2階 床面積求積図, 建築面積求積図

縮尺

1/100

審査済
4
株トータル建築確認
評価センター