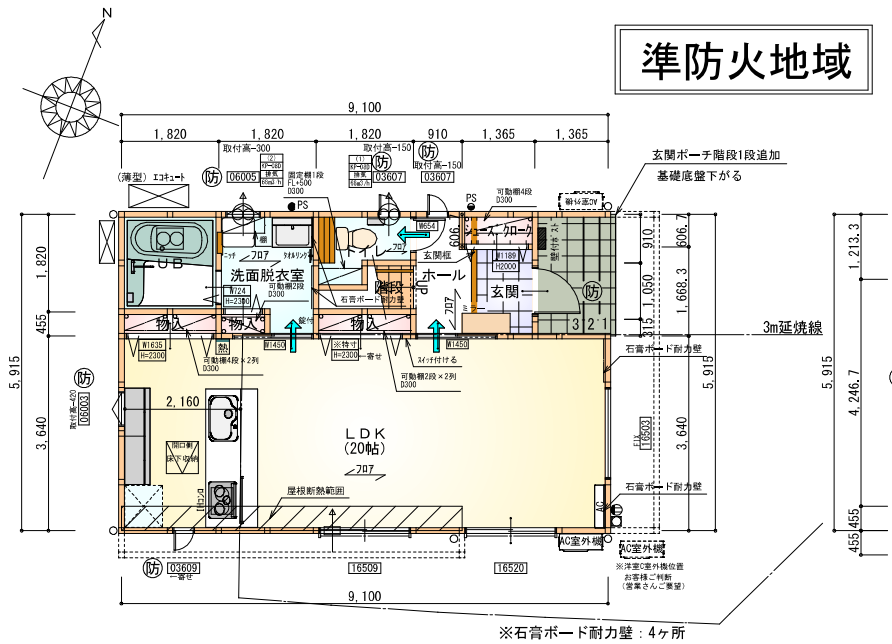




# 準防火地域



部屋名	面積	m <sup>2</sup> (帖)
シューズクロー	0.828	(0.5)
玄関	1.898	(1.1)
物入	0.828	(0.5)
ホール	2.450	(1.5)
UB	3.312	(2.0)
洗面脱衣室	3.726	(2.3)
物入	0.414	(0.3)
トイレ	2.070	(1.3)
階段	1.242	(0.8)
物入	0.828	(0.5)
LDK	33.124	(20.0)
合計	50.72	(30.8)

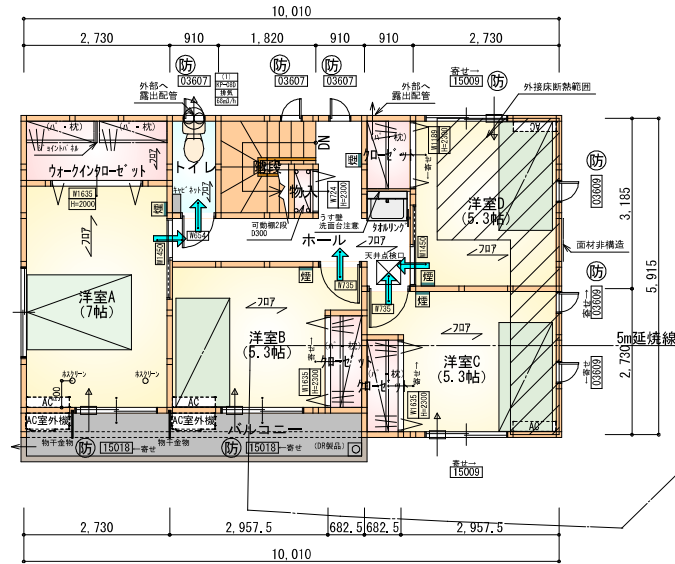
●延焼のおそれのある部分の外壁面等に設ける換気ダクト等について  
換気ダクトの開口面積 100cm<sup>2</sup>以内の部分は、防火覆いを設ける。  
●DK換気扇等の 100φ超は、FD付とする。

〈防火設備 大臣認定番号 (LIXIL)〉  
玄関ドア: EB-1990-4  
シャッター付引き違い窓: EB-1917-4  
引き違い窓 (腰窓): EB-2718  
引き違い窓 (掃き出し窓): EB-2719  
縦すべり出し窓: EB-1555-2  
横すべり出し窓 (H≧340): EB-1525-3  
高所用横すべり出し窓: EB-1873-2  
※メカ変更の際は同等品とする

1階 平面図 S:1/100

# タカEXハイハ仕様 断熱等級5

- ※凡例
- 煙式感知器
  - 換気扇 (壁用)
  - 換気扇 (天井用)
  - 給気口 100φ
  - アンダーカット等
  - 管柱 (105×105)
  - 17コ設置推奨場所
  - 17コ室外機設置推奨場所
- ※17コはお客様手配にて

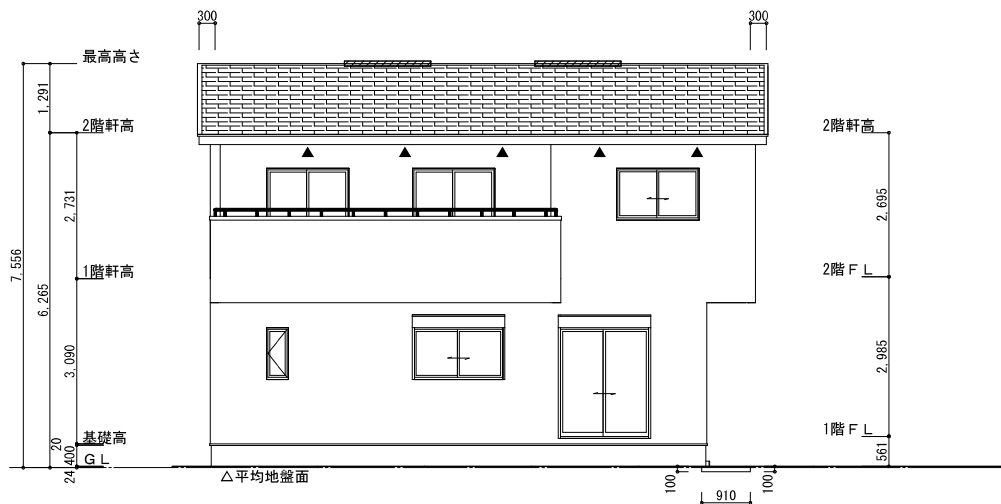


部屋名	面積	m <sup>2</sup> (帖)
クローゼット	1.242	(0.8)
クォータークローゼット	3.312	(2.0)
トイレ	1.656	(1.0)
クローゼット	1.242	(0.8)
クローゼット	1.242	(0.8)
物入	0.414	(0.3)
階段	2.898	(1.8)
ホール	6.625	(4.0)
洋室A	11.593	(7.0)
洋室B	8.695	(5.3)
洋室C	8.695	(5.3)
洋室D	8.695	(5.3)
合計	56.31	(34.4)

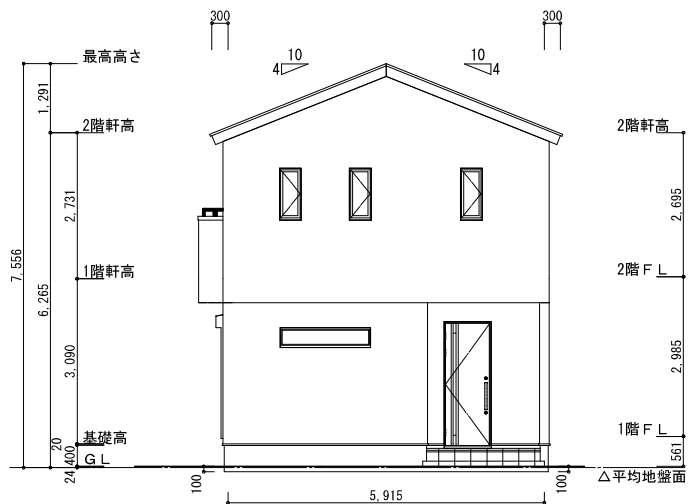
2階 平面図 S:1/100

※火気使用室内装  
天井: PB9.5+準不燃クロスQM9397~QM9497  
壁: PB12.5+準不燃クロスQM9397~QM9497

段数	15段
階高	2985
有効幅	W=780
蹴上	R=199.0
踏面	T=210.0
勾配	$R \times 2 + T = 608.0$
	$550 \leq 608.0 \leq 650$
	$R/T = 0.948 \times 21 / 21 = 19.91 / 21 \leq 22 / 21$
蹴込板	あり
蹴込	30mm
段鼻	あり 30mm

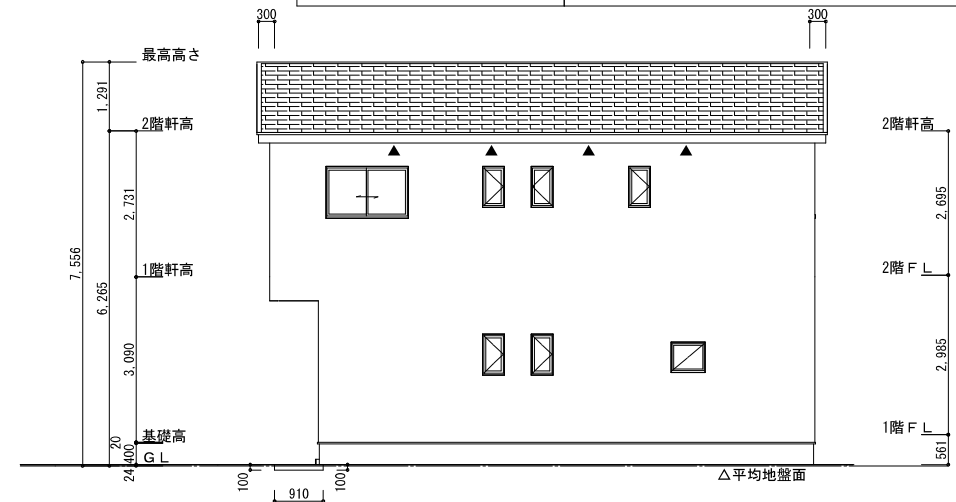


南側 立面図 S:1/100

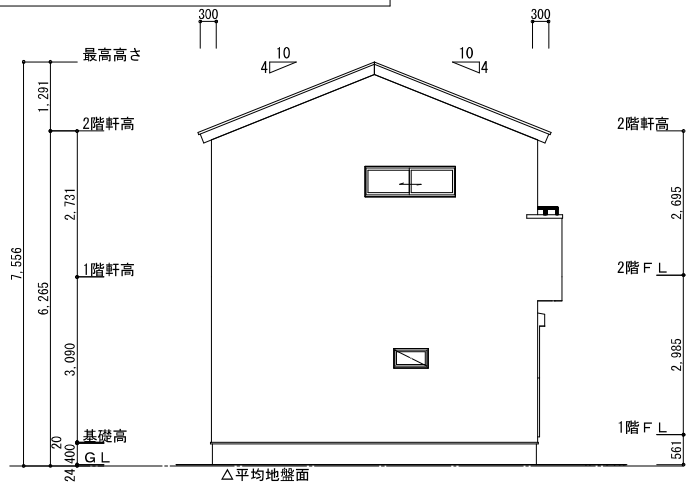


東側 立面図 S:1/100

<p>※平均地盤の算定          南面: <math>0.10 \times 0.91 = 0.091</math>          北面: <math>0.10 \times 0.91 = 0.091</math>          東面: <math>0.10 \times 5.915 = 0.5915</math>  <math>0.7735 / 32.76 = 0.02361</math>  <math>\therefore</math> 平均地盤 = 設計GL-24</p>	<p>※小屋裏換気措置 (NBL 防火端部有孔板 8mm)          1枚あたりの有効開口面積: <math>0.00753\text{m}^2</math>          ▲: 有孔板位置を示す          ※棟換気 (TOKO S型換気棟 2P)          有孔換気面積 <math>0.0340\text{m}^2/\text{本}</math>          ▨: 換気棟を示す</p>	<p>2階 吸気: <math>56.31\text{m}^2 \times 1/900 = 0.0626\text{m}^2</math>  <math>0.00753\text{m}^2/\text{枚} \times 9\text{枚} = 0.0678\text{m}^2 &gt; 0.0626\text{m}^2 \therefore \text{OK}</math>          排気: <math>56.31\text{m}^2 \times 1/1600 = 0.0352\text{m}^2</math>  <math>0.0340\text{m}^2/\text{本} \times 2\text{本} = 0.0680\text{m}^2 &gt; 0.0352\text{m}^2 \therefore \text{OK}</math></p>
---	--	--



北側 立面図 S:1/100



西側 立面図 S:1/100

<p>工事名 西尾市山下町建売南棟様邸新築工事</p>	<p>心建設株式会社一級建築士事務所          一級建築士事務所 静岡県知事登録 (3) 第7498号 静岡県浜松市浜名区内野2987-1          一級 国土交通大臣登録 第344970号 織田 綾子 TEL:053-586-7337</p>	<p>管理者 設計者 担当者          日付 日付 日付          2025/12/05</p>	<p>図面名 南側 立面図, 北側 立面図, 東側 立面図, 西側 立面図</p>	<p>縮尺 1/100</p>	<p>No. 3  </p>
-----------------------------	--	--	---	-----------------	--------------------