

構・ミロク田・北町2号線  
(法第42条1項1号道路)

# 太陽光あり

## 計画概要

工事名称	飯塚市構建売10号地様邸新築工事																		
敷地概要	<table border="1"> <tr> <td>都市計画区域</td> <td>都市計画区域内(区域区分非設定)</td> </tr> <tr> <td>用途地域</td> <td>指定なし</td> </tr> <tr> <td>防火地域</td> <td>指定なし</td> </tr> <tr> <td>指定建蔽率</td> <td>60.00%</td> </tr> <tr> <td>指定容積率</td> <td>200.00%</td> </tr> <tr> <td>日影規制</td> <td>10m超の建築物</td> </tr> <tr> <td>外壁の後退</td> <td>なし</td> </tr> <tr> <td>風致地区</td> <td>指定なし</td> </tr> <tr> <td>その他の指定</td> <td>なし</td> </tr> </table>	都市計画区域	都市計画区域内(区域区分非設定)	用途地域	指定なし	防火地域	指定なし	指定建蔽率	60.00%	指定容積率	200.00%	日影規制	10m超の建築物	外壁の後退	なし	風致地区	指定なし	その他の指定	なし
都市計画区域	都市計画区域内(区域区分非設定)																		
用途地域	指定なし																		
防火地域	指定なし																		
指定建蔽率	60.00%																		
指定容積率	200.00%																		
日影規制	10m超の建築物																		
外壁の後退	なし																		
風致地区	指定なし																		
その他の指定	なし																		

トータル面積表		(m <sup>2</sup> )
敷地面積		196.60
建築面積		61.27
床面積	1階	58.79
	2階	43.88
延床面積		102.67
建蔽率	(61.27/196.60) × 100	31.17%
容積率	(102.67/196.60) × 100	52.23%

- 道路斜線・隣地斜線：明らかに適法
- 平均地盤面：算定不要
- 雨水：道路側溝へ放流
- 汚水：合併浄化槽より道路側溝へ放流

申請建物  
専用住宅 木造2階建て  
設計GL=BM+250 (平均地盤面)  
最高高さ 7.623mm  
軒の高さ 6.241mm

配置図 S:1/100

工事名 飯塚市構建売10号地様邸新築工事

備考

心建設株式会社 一級建築士事務所

一級建築士事務所 静岡県知事登録 (3) 第7498号 静岡県浜松市浜名区内野2987-1  
一級 国土交通大臣登録 第344970号 織田 綾子 TEL:053-586-7337

管理者

日付

設計者

日付

担当者

日付  
2025/10/01

図面名

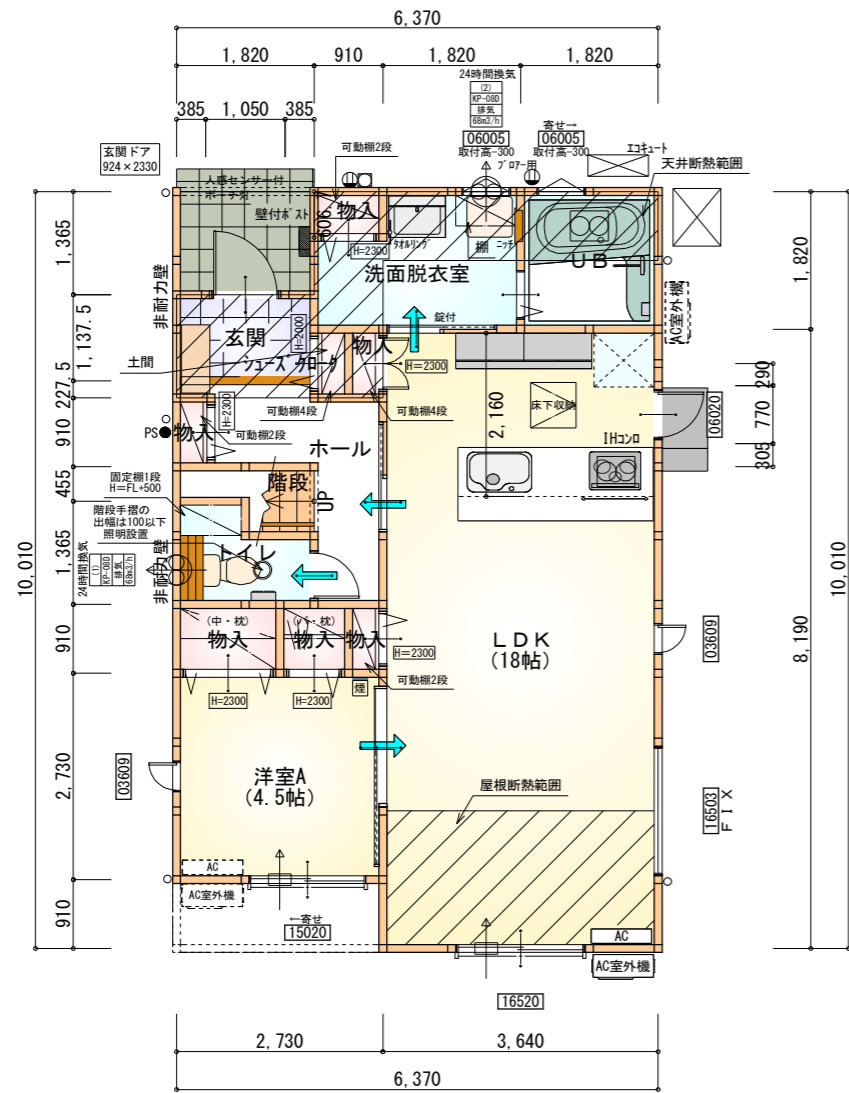
配置図

縮尺

1/100

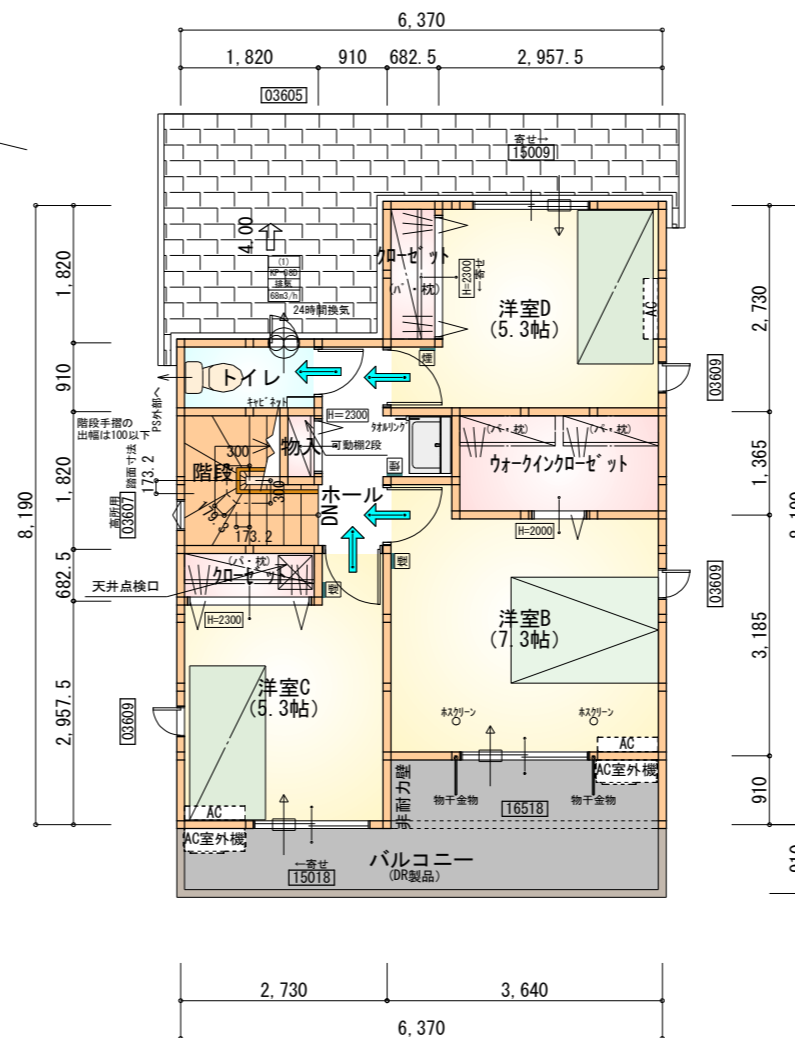
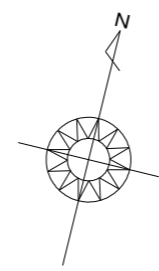
No.





部屋名	面積	m <sup>2</sup> (帖)
UB	3.312	(2.0)
階段	1.242	(0.8)
トイレ	2.070	(1.3)
シューズクローク	0.414	(0.3)
玄関	2.070	(1.3)
物入	0.414	(0.3)
物入	0.414	(0.3)
ホール	4.141	(2.5)
物入	0.414	(0.3)
物入	0.828	(0.5)
洋室A	7.453	(4.5)
物入	1.242	(0.8)
物入	0.552	(0.3)
洗面脱衣室	4.417	(2.7)
LDK	29.812	(18.0)
合計	58.79	(35.9)

1階 平面図 S:1/100



部屋名	面積	m <sup>2</sup> (帖)
トイレ	1.656	(1.0)
クロゼット	1.242	(0.8)
洋室C	8.695	(5.3)
クロゼット	1.242	(0.8)
階段	2.898	(1.8)
物入	0.414	(0.3)
ホール	3.312	(2.0)
ウォークインクロゼット	3.726	(2.3)
洋室D	8.695	(5.3)
洋室B	12.007	(7.3)
合計	43.88	(26.9)

2階 平面図 S:1/100

## タイガ-EXハイパ-仕様 断熱等級5仕様

\* 凡例

- 煙式感知器
  - 換気扇 (壁用)
  - 換気扇 (天井用)
  - 給気口 100φ
  - アンダーカット等
  - 管柱 (105×105)
  - エアコン設置推奨場所
  - エアコン室外機設置推奨場所
- ※エアコンはお客様手配にて

※火気使用室内装

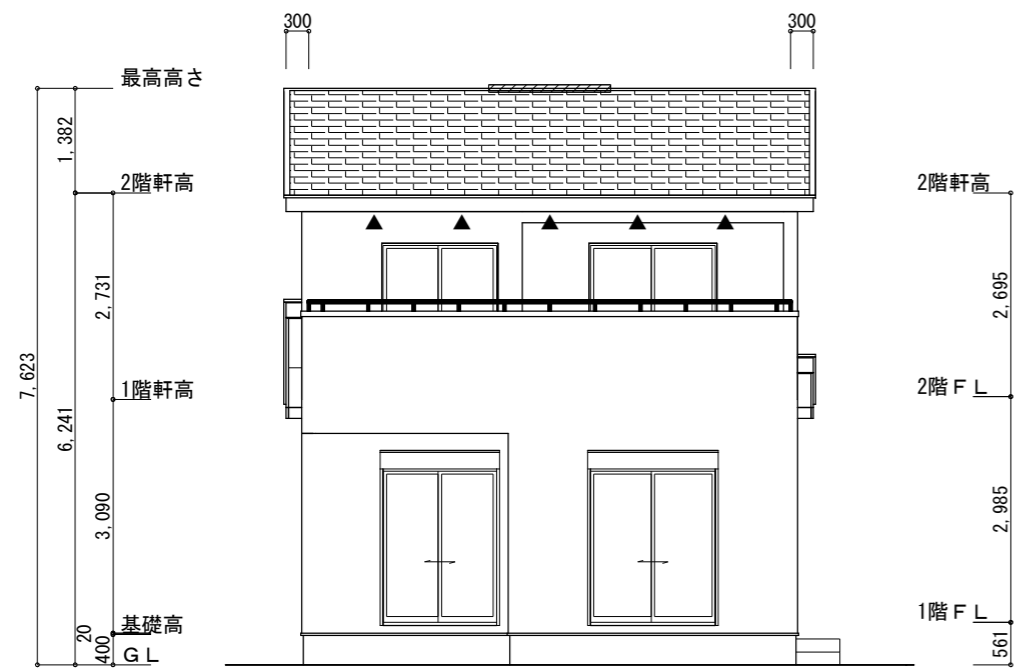
天井: PB9.5+準不燃クロスQM9397~QM9497

壁: PB12.5+準不燃クロスQM9397~QM9497

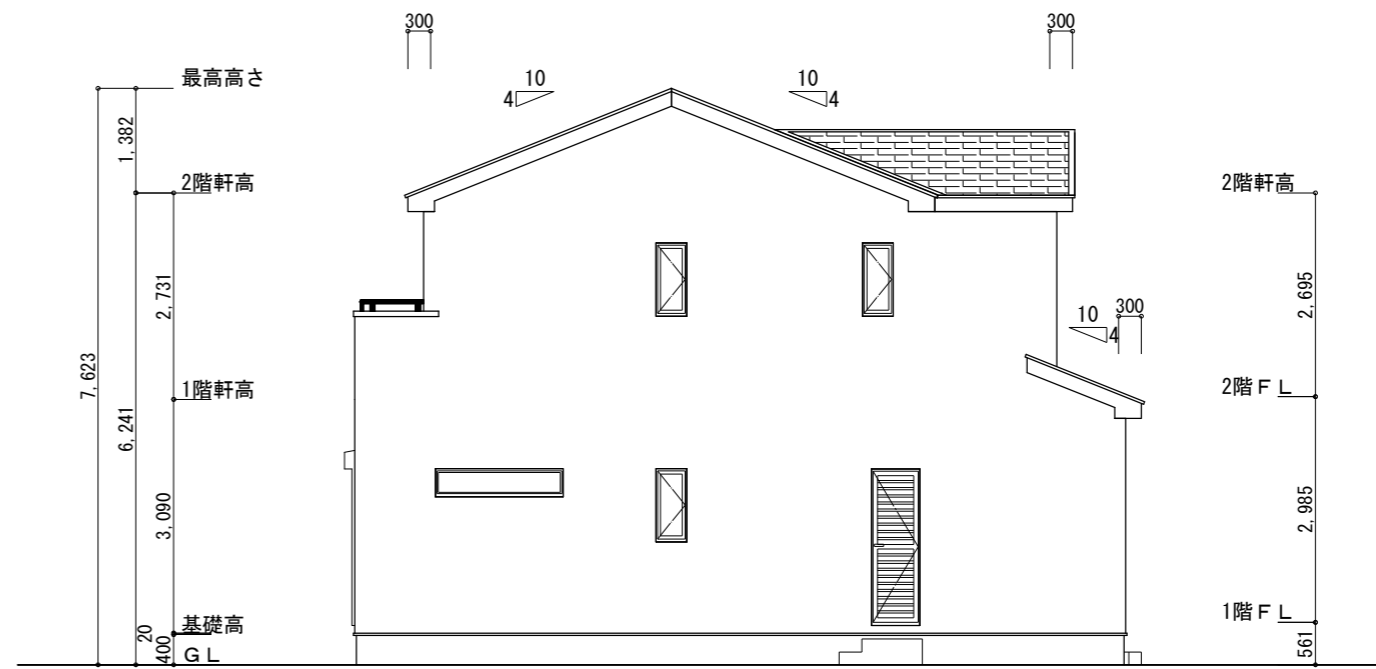
段数	15段
階高	2985
有効幅	W=780
蹴上	R=199.0
踏面	T=210.0
勾配	R×2+T=608.0 550≤608.0≤650 R/T=0.948×21/21 =19.91/21≤22/21
蹴込板	あり
蹴込	30mm
段鼻	あり 30mm

キッチンのダクトは内面が滑らかなもの(スパイラルダクト等)とし、不燃材料(ロックウール等)により被覆

工事名	飯塚市椿建売10号地様邸新築工事	心建設株式会社一級建築士事務所	管理者	設計者	担当者	図面名	縮尺	No.
備考		一級建築士事務所 静岡県知事登録(3)第7498号 静岡県浜松市浜名区内野2987-1 一級 国土交通大臣登録 第344970号 織田 綾子 TEL:053-586-7337	日付	日付	日付	1階 平面図, 2階 平面図	1/100	
					2025/10/01			



南側 立面図 S:1/100



東側 立面図 S:1/100

※小屋裏換気措置 (NBL 防火端部有孔板 8mm)  
1枚あたりの有効開口面積 : 0.00753m<sup>2</sup>

▲ : 有孔板位置を示す

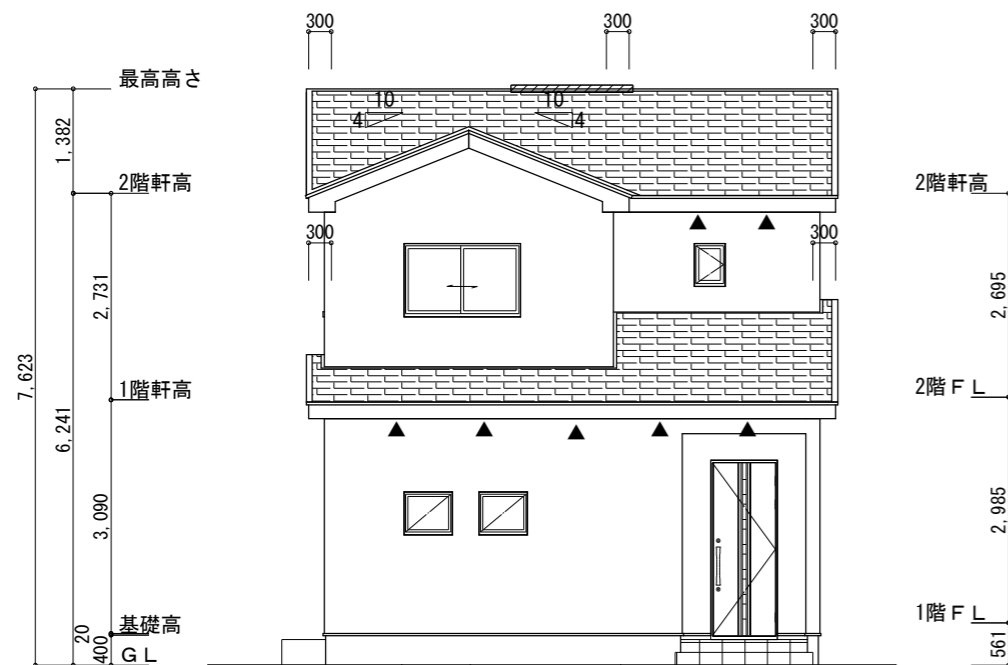
※棟換気 (TOKO S型換気棟 2P)  
有孔換気面積 0.0340m<sup>2</sup>/本

▨ : 換気棟を示す

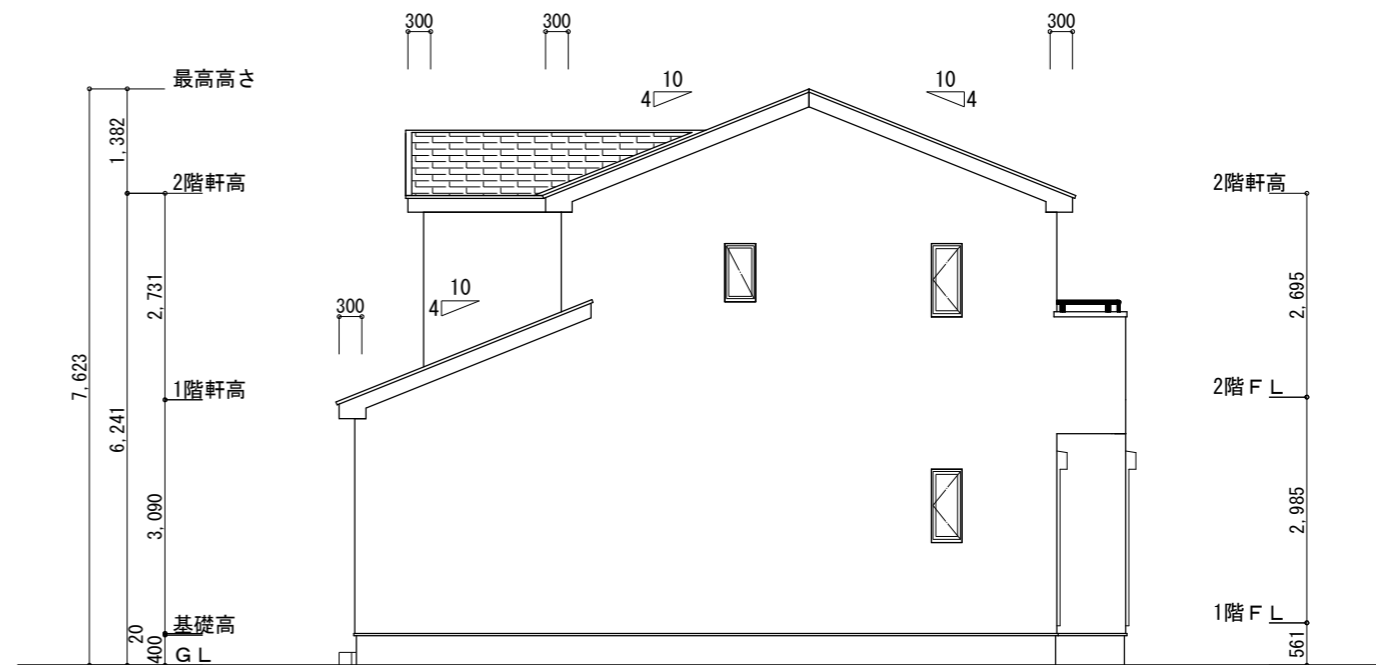
2階 吸気 : 43.88m<sup>2</sup> × 1/900 = 0.0488m<sup>2</sup>  
0.00753m<sup>2</sup>/枚 × 7枚 = 0.0527m<sup>2</sup> > 0.0488m<sup>2</sup> ∴OK

排気 : 43.88m<sup>2</sup> × 1/1600 = 0.0275m<sup>2</sup>  
0.0340m<sup>2</sup>/本 × 1本 = 0.0340m<sup>2</sup> > 0.0275m<sup>2</sup> ∴OK

下屋 吸排気 : 8.28m<sup>2</sup> × 1/250 = 0.0332m<sup>2</sup>  
0.00753m<sup>2</sup>/枚 × 5枚 = 0.0376m<sup>2</sup> > 0.0332m<sup>2</sup> ∴OK



北側 立面図 S:1/100



西側 立面図 S:1/100

工事名 飯塚市椿建売10号地様邸新築工事

備考

心建設株式会社一級建築士事務所

一級建築士事務所 静岡県知事登録 (3) 第7498号 静岡県浜松市浜名区内野2987-1  
一級 国土交通大臣登録 第344970号 織田 綾子 TEL:053-586-7337

管理者	設計者	担当者
日付	日付	日付
		2025/08/08

図面名 南側 立面図, 北側 立面図, 東側 立面図, 西側 立面図

縮尺 1/100

No.

