

計画概要	
敷地概要	都市計画区域(区域区分非設定)
用途地域	第1種住居地域
防火地域	指定なし
指定避難率	50.00%
指定避難率	200.00%
高さ制限	なし

トータル面積表 (㎡)	
敷地面積	383.82
建築面積	60.86
圧面積	57.13
延床面積	45.54
建築率	(60.86/383.82) × 100
容積率	(102.87/383.82) × 100
	26.02%

道路斜線検討
 (1.25×4000+1195) × 1.25 = 8025
 7533mm+道路との高低差410mm = 7943mm < 8025mm OK

用地斜線：明らかに適法
 雨水：浸透槽より水路へ放流
 汚水：公共下水道へ接続

令30条の12に掲げる建築物の部分以外は設置しない

道路に面する場合は、道路中心線より12.0m以下とし、1.2m以上は、前次(フェンス等)とする

工事名 朝倉郡筑前町依井建売様邸新築工事
 備考

心建設株式会社一級建築士事務所
 一級建築士事務所 静岡県知事登録(3)第7498号 静岡県浜松市浜名区内野2987-1
 一級 国土交通大臣登録 第344970号 織田 綾子 TEL:053-586-7337

管理者	設計者	担当者
日付	日付	日付
	2025/11/05	

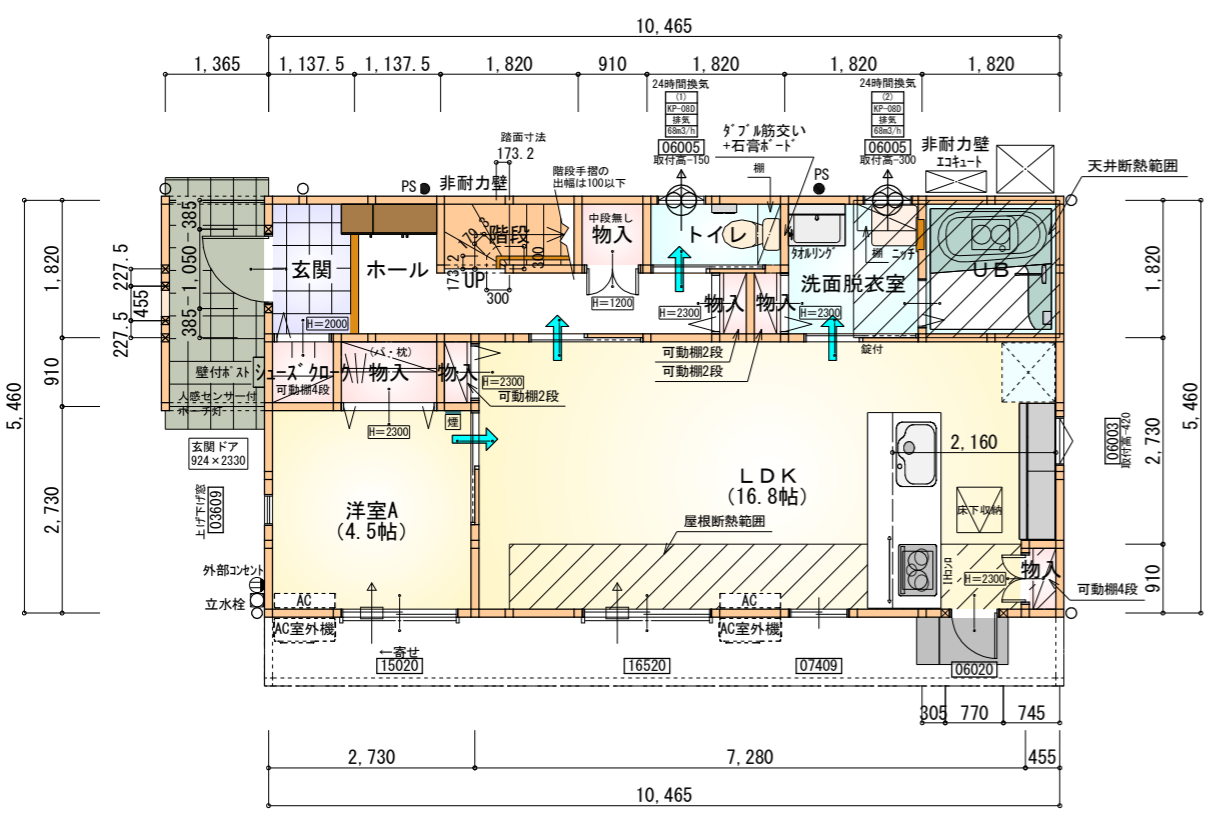
図面名 配置図

縮尺 1/150
 No. 1

配置図 S:1/150

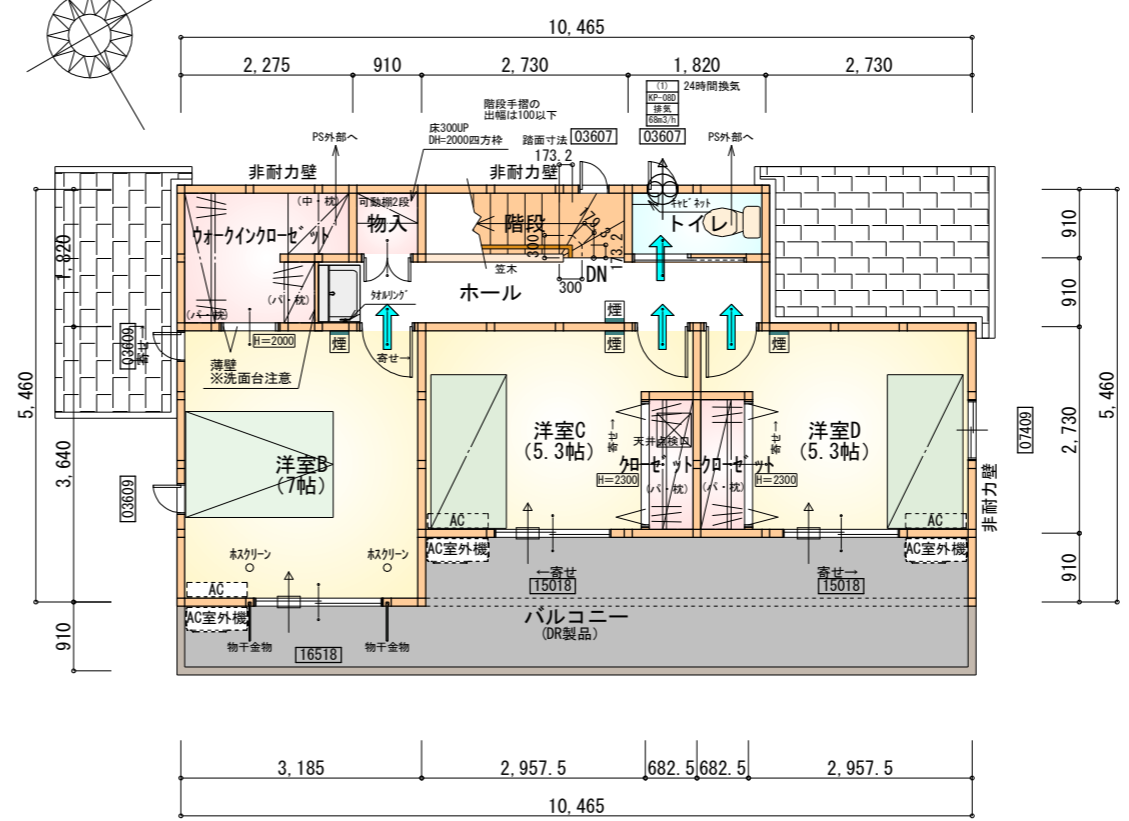
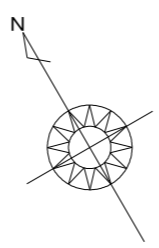
タイガ-EXハイパ-仕様

断熱等級5



部屋名	面積	m ² (帖)
UB	3.312	(2.0)
階段	1.656	(1.0)
物入	1.242	(0.8)
物入	0.414	(0.3)
洋室A	7.453	(4.5)
物入	0.414	(0.3)
玄関	2.070	(1.3)
シューズクローク	0.828	(0.5)
物入	0.828	(0.5)
LDK	27.741	(16.8)
トイレ	1.656	(1.0)
物入	0.414	(0.3)
物入	0.414	(0.3)
ホール	5.383	(3.3)
洗面脱衣室	3.312	(2.0)
合計	57.13	(34.9)

1階 平面図 S:1/100



部屋名	面積	m ² (帖)
階段	2.484	(1.5)
洋室B	11.593	(7.0)
物入	0.828	(0.5)
トイレ	1.656	(1.0)
ウォークインクローゼット	3.726	(2.3)
ホール	5.383	(3.3)
クローゼット	1.242	(0.8)
洋室D	8.695	(5.3)
クローゼット	1.242	(0.8)
洋室C	8.695	(5.3)
合計	45.54	(27.8)

2階 平面図 S:1/100

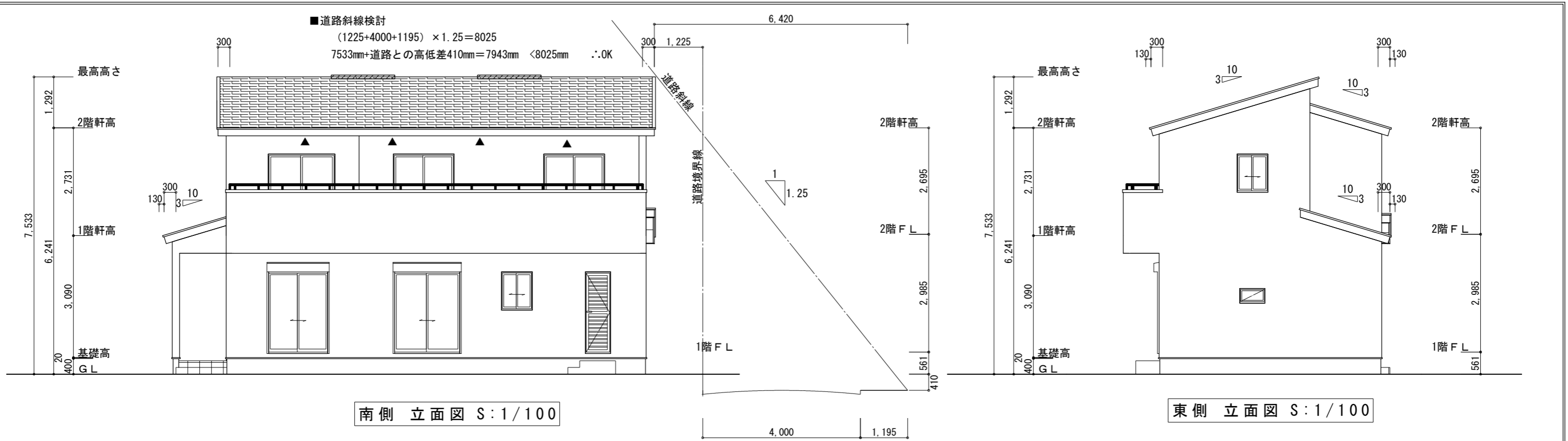
- * 凡例
- 煙式感知器
 - 換気扇 (壁用)
 - 換気扇 (天井用)
 - 給気口 100φ
 - アンダーカット等
 - 管柱 (105×105)
 - エアコン設置推奨場所
 - エアコン室外機設置推奨場所
- ※エアコンはお客様手配にて

※火気使用室内装
 天井: PB9.5+準不燃クロスQM9397~QM9497
 壁: PB12.5+準不燃クロスQM9397~QM9497

段数	15段
階高	2985
有効幅	W=780
蹴上	R=199.0
踏面	T=210.0
勾配	$R \times 2 + T = 608.0$ $550 \leq 608.0 \leq 650$ $R / T = 0.948 \times 21 / 21$ $= 19.91 / 21 \leq 22 / 21$
蹴込板	あり
蹴込	30mm
段鼻	あり 30mm

キッチンのダクトは内面が滑らかなもの(スパイラルダクト等)とし、不燃材料(ロックウール等)により被覆

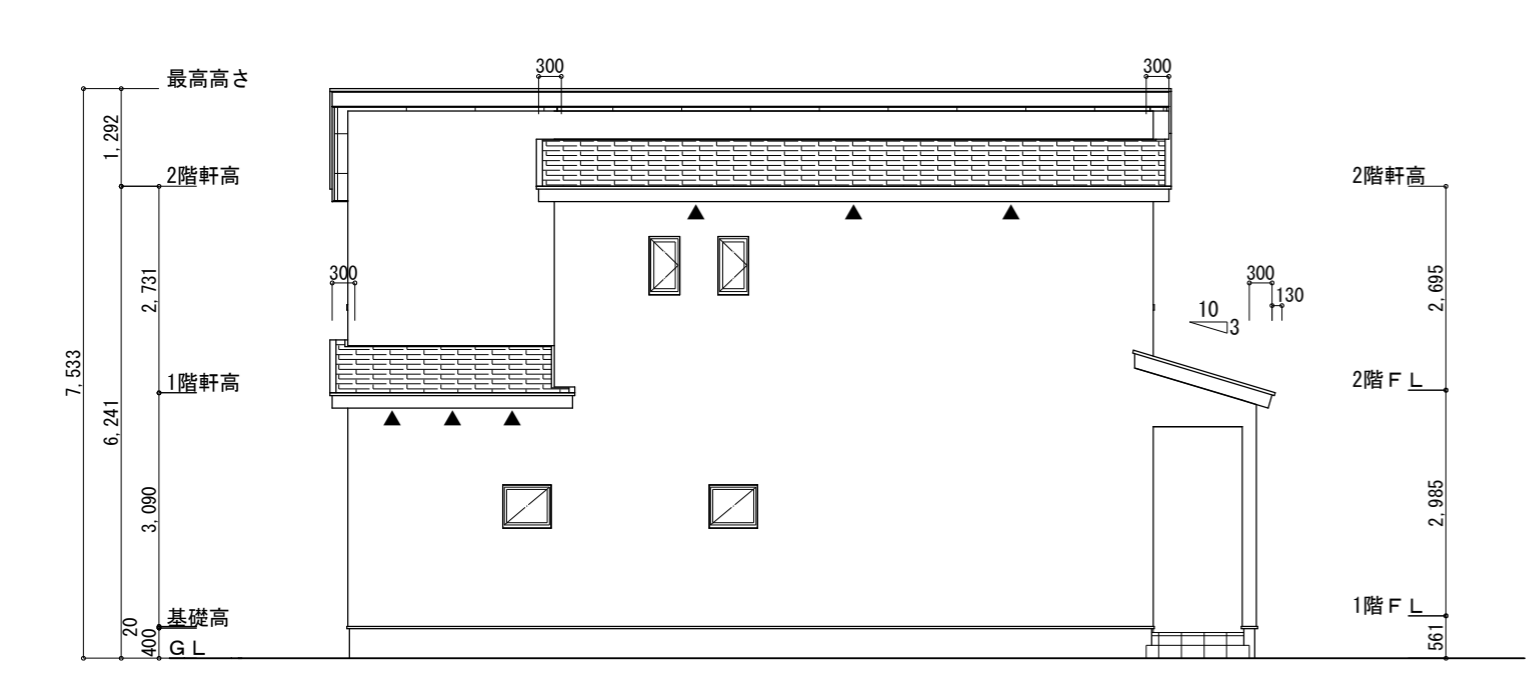




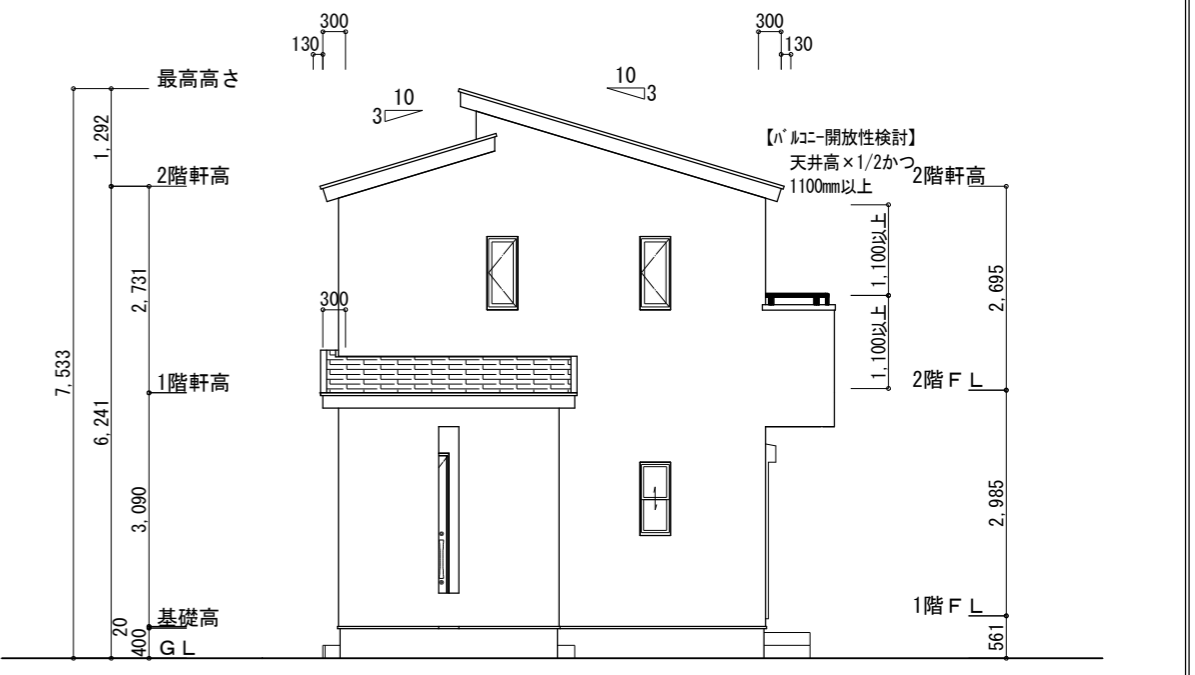
南側 立面図 S:1/100

東側 立面図 S:1/100

<p>※小屋裏換気措置 (NBL 防火端部有孔板 8mm) 1枚あたりの有効開口面積: 0.00753㎡</p> <p>▲: 有孔板位置を示す</p> <p>※棟換気 (TOKO 片流れ棟用 2P) 有孔換気面積 0.0156㎡/本 : 換気棟を示す</p>	<p>2階 吸気: $45.54\text{m}^2 \times 1/900 = 0.0506\text{m}^2$ $0.00753\text{m}^2/\text{枚} \times 7\text{枚} = 0.0527\text{m}^2 > 0.0506\text{m}^2$ ∴OK</p> <p>排気: $45.54\text{m}^2 \times 1/1600 = 0.0285\text{m}^2$ $0.0156\text{m}^2/\text{本} \times 2\text{本} = 0.0312\text{m}^2 > 0.0285\text{m}^2$ ∴OK</p> <p>下屋 吸排気: $4.96\text{m}^2 \times 1/250 = 0.0198\text{m}^2$ $0.00753\text{m}^2/\text{枚} \times 3\text{枚} = 0.0226\text{m}^2 > 0.0198\text{m}^2$ ∴OK</p>
---	---



北側 立面図 S:1/100



西側 立面図 S:1/100

<p>工事名 朝倉郡筑前町依井建売様邸新築工事</p> <p>備考</p>	<p>心建設株式会社一級建築士事務所</p> <p>一級建築士事務所 静岡県知事登録 (3) 第7498号 静岡県浜松市浜名区内野2987-1 一級 国土交通大臣登録 第344970号 織田 綾子 TEL:053-586-7337</p>	<p>管理者 日付</p>	<p>設計者 日付 2025/10/08</p>	<p>担当者 日付</p>	<p>図面名 南側 立面図, 北側 立面図, 東側 立面図, 西側 立面図</p>	<p>縮尺 1/100</p>	<p>No.</p>
---------------------------------------	---	---------------	--------------------------	---------------	---	-----------------	------------