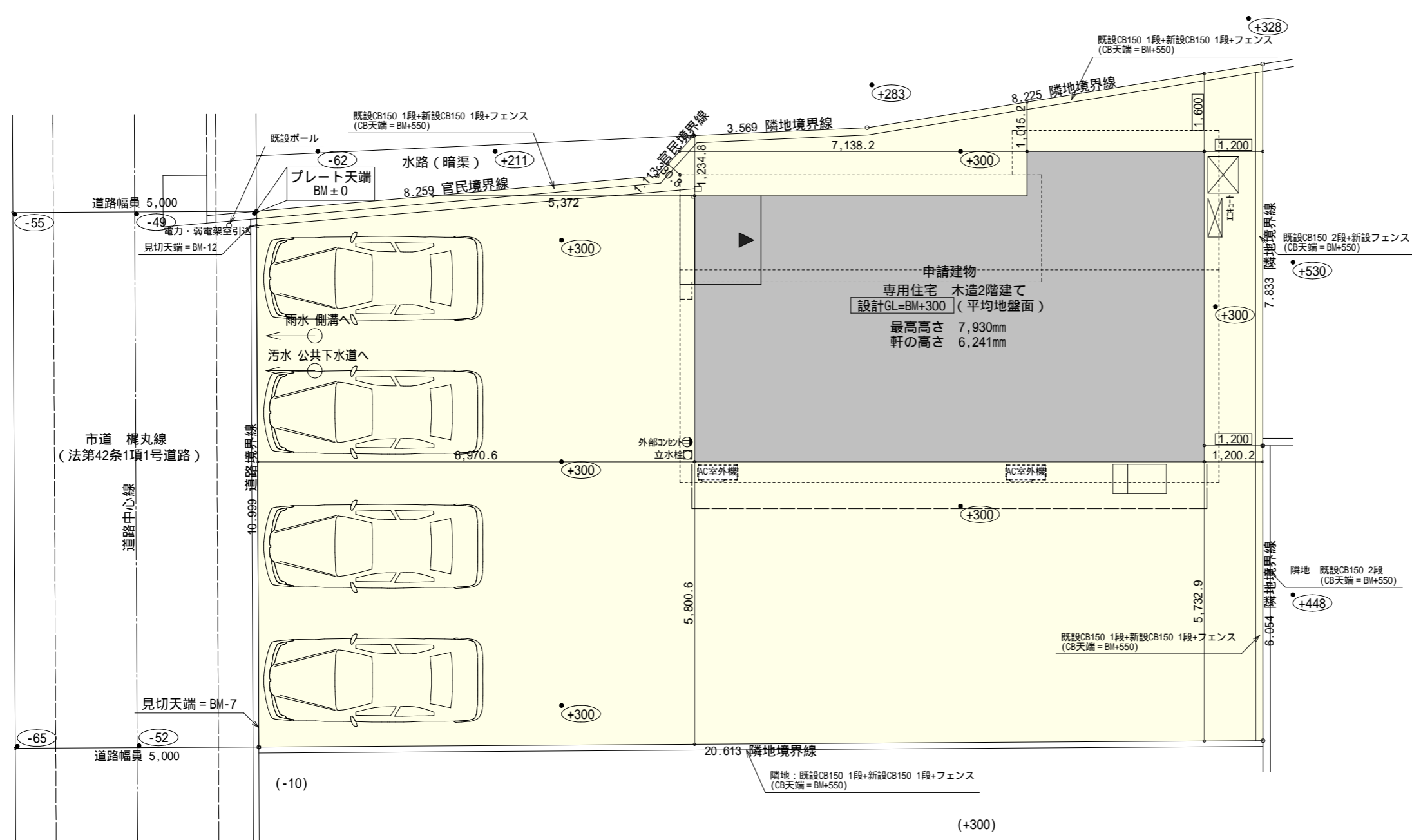


太陽光有り



トータル面積表 (m ²)	
敷地面積	254.50
建築面積	60.45
床面積 1階	57.96
2階	47.20
延床面積	105.16
建蔽率	(60.45/254.50) × 100 = 23.76%
容積率	(105.16/254.50) × 100 = 41.33%

計画概要		
敷地概要	都市計画区域	都市計画区域内(区域区分非設定)
	用途地域	第1種住居地域
	指定建蔽率	60.00%
	指定容積率	200.00%

道路斜線・隣地斜線：明らかに適法

雨水：

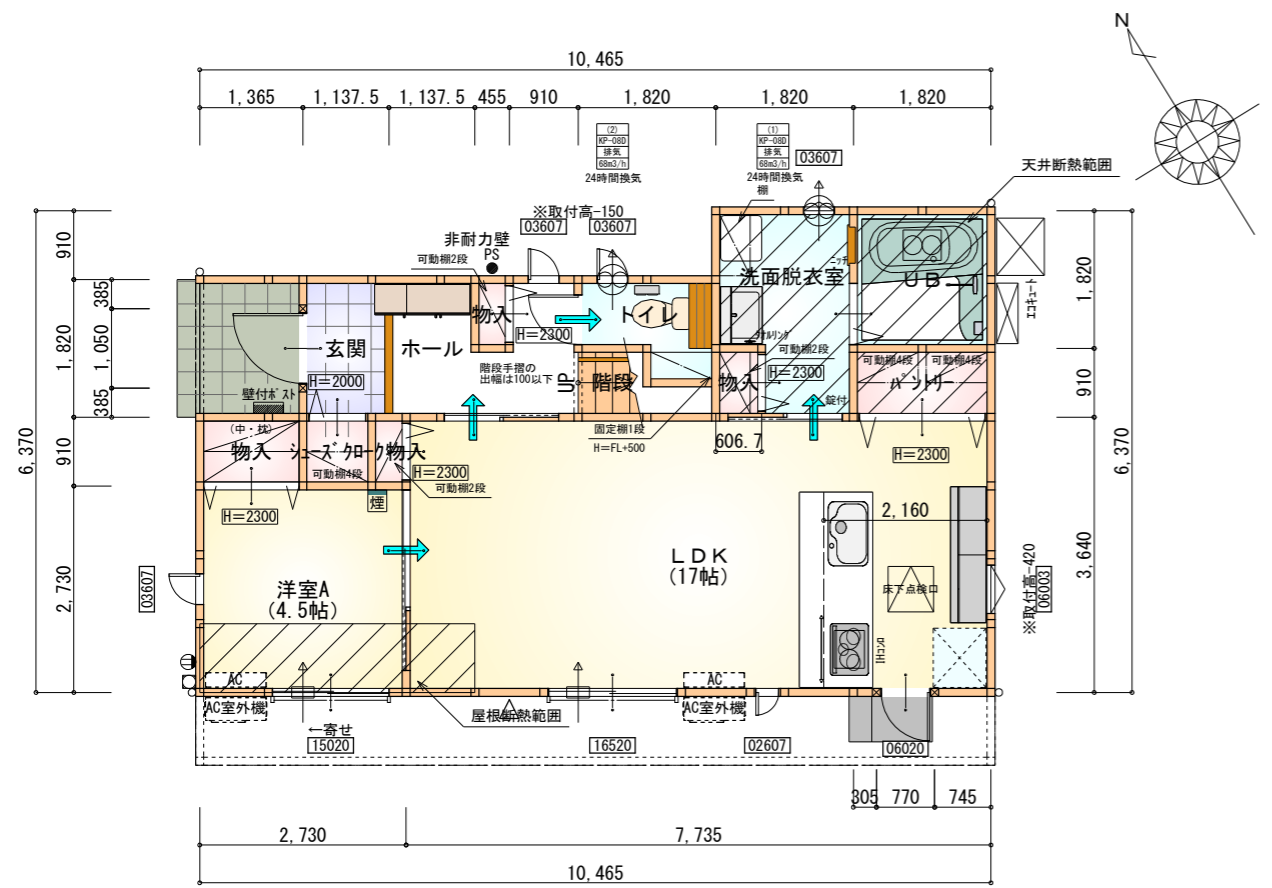
下水：公共下水道

配置図 S:1/100

工事名	朝倉郡筑前町依井建売2期様邸新築工事	管理者	心建設株式会社一級建築士事務所	設計者	担当	図面名	配置図	縮尺 1/100	No. 1
備考		日付	一級建築士事務所 静岡県知事登録(3)第7498号 静岡県浜松市浜名区内野2987-1 一級 国土交通大臣登録 第344970号 織田 綾子 TEL:053-586-7337	日付	日付	2025/11/05			

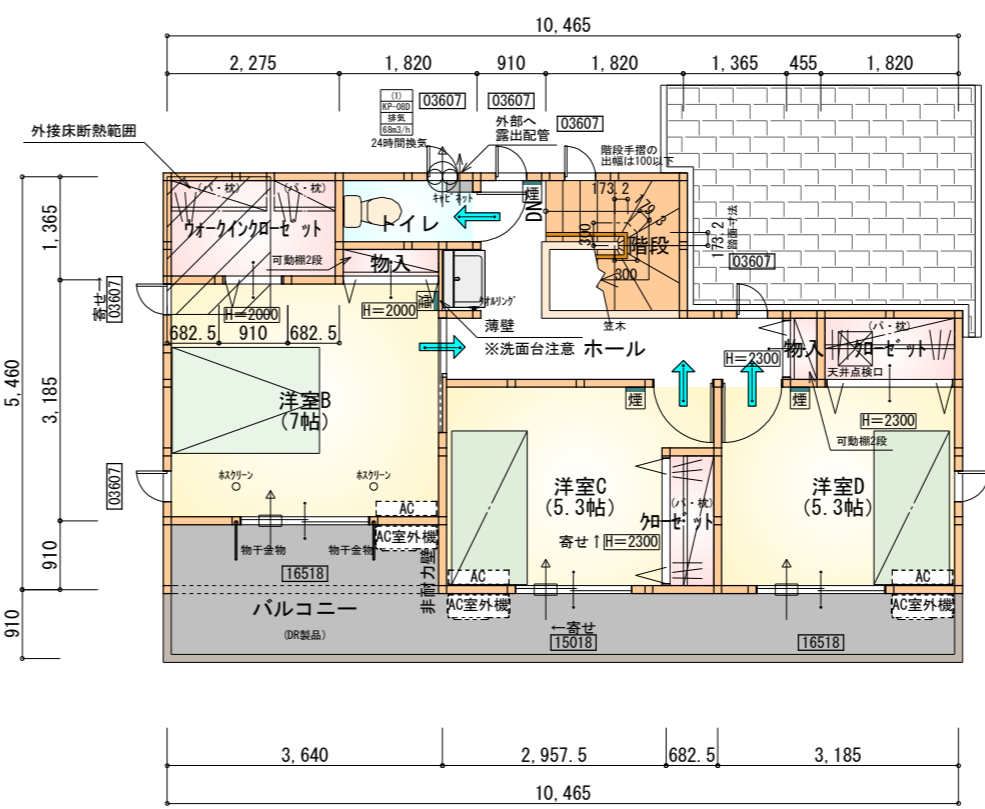
タイガーEXハイパー仕様

断熱等級5仕様



部屋名	面積	m ² (帖)
UB	3.312	(2.0)
物入	0.414	(0.3)
シューズクロク	0.828	(0.5)
物入	1.242	(0.8)
玄関	2.070	(1.3)
物入	0.414	(0.3)
ホール	4.141	(2.5)
階段	1.242	(0.8)
物入	1.656	(1.0)
物入	0.552	(0.3)
トイレ	2.070	(1.3)
洗面脱衣室	4.417	(2.7)
LDK	28.155	(17.0)
洋室A	7.453	(4.5)
合計	57.96	(35.3)

1階 平面図 S:1/100



部屋名	面積	m ² (帖)
階段	3.312	(2.0)
ウォークインクローゼット	3.105	(1.9)
トイレ	1.656	(1.0)
物入	0.621	(0.4)
クローゼット	1.656	(1.0)
物入	0.414	(0.3)
ホール	6.211	(3.8)
クローゼット	1.242	(0.8)
洋室B	11.593	(7.0)
洋室C	8.695	(5.3)
洋室D	8.695	(5.3)
合計	47.20	(28.8)

2階 平面図 S:1/100

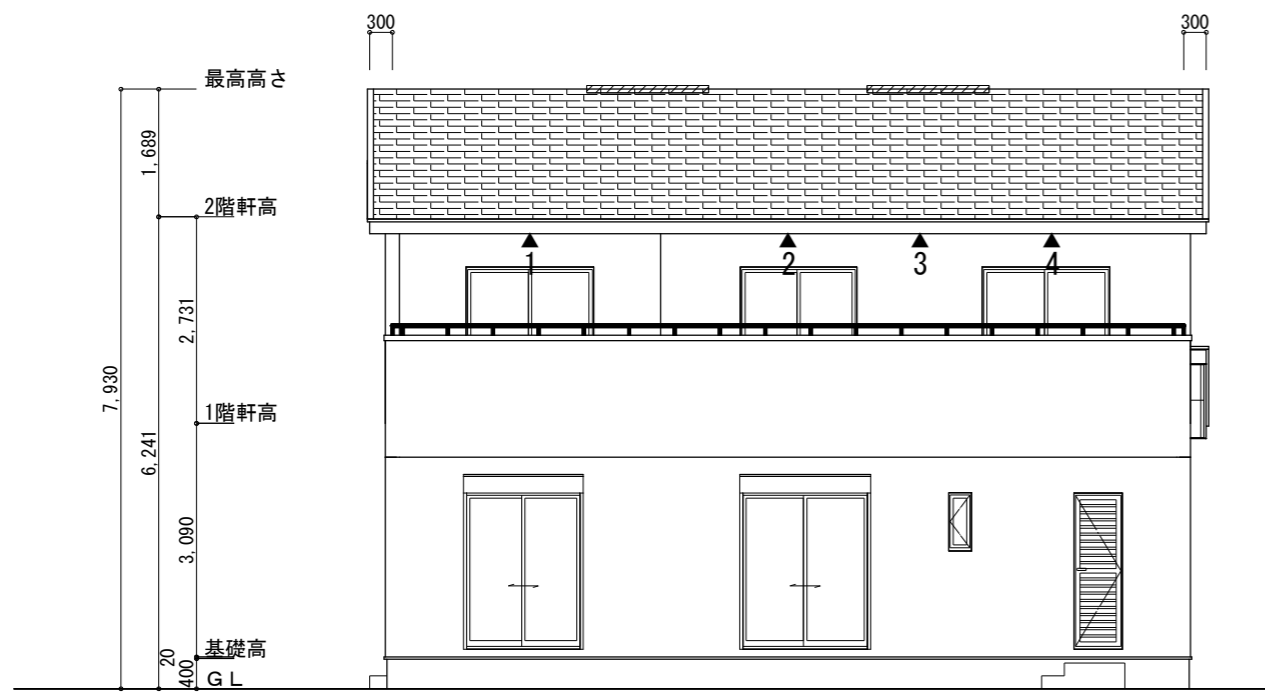
*凡例

- 煙式感知器
- 換気扇(壁用)
- 換気扇(天井用)
- 給気口100φ
- アンダーカット等
- 管柱(105×105)
- エアコン設置推奨場所
- エアコン室外機設置推奨場所
- ※エアコンはお客様手配にて

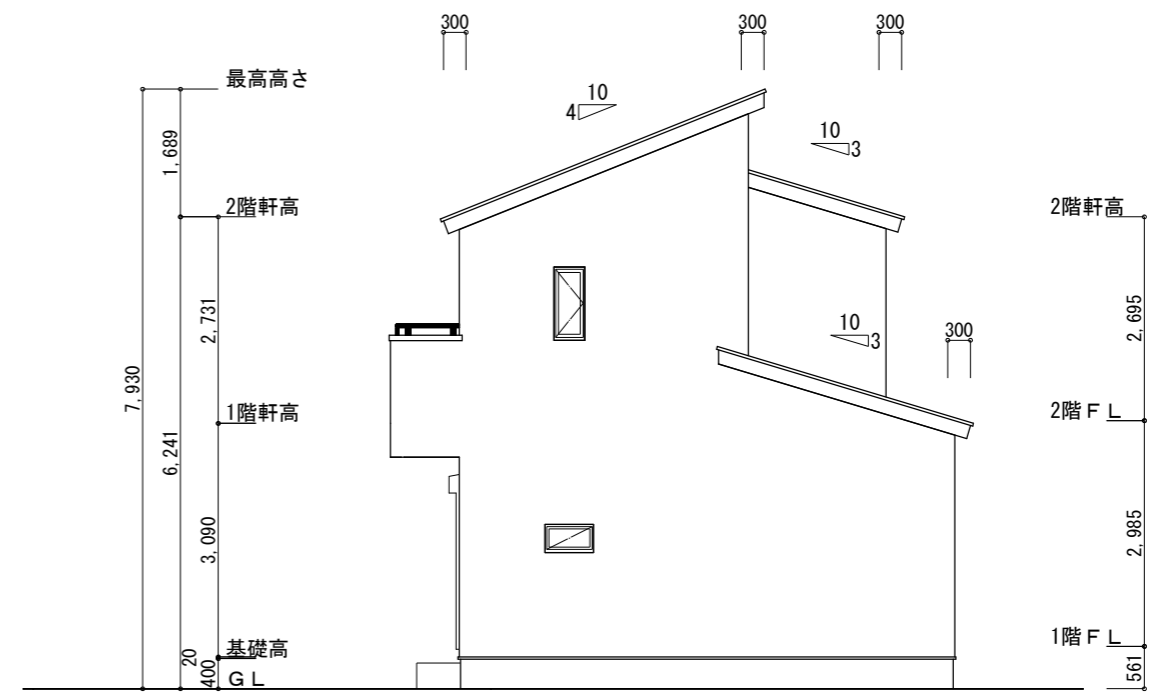
※火気使用室内装
 天井: PB9.5+準不燃クロスQM9397~QM9497
 壁: PB12.5+準不燃クロスQM9397~QM9497

段数	15段
階高	2985
有効幅	W=780
蹴上	R=199.0
踏面	T=210.0
勾配	$R \times 2 + T = 608.0$ $550 \leq 608.0 \leq 650$ $R/T = 0.948 \times 21/21$ $= 19.91/21 \leq 22/21$
蹴込板	あり
蹴込	30mm
段鼻	あり 30mm

キッチンのダクトは内面が滑らかなもの(スパイラルダクト等)とし、不燃材料(ロックウール等)により被覆



南側 立面図 S:1/100



東側 立面図 S:1/100

※小屋裏換気措置 (NBL 防火端部有孔板 8mm)
1枚あたりの有効開口面積 : 0.00753㎡
▲ : 有孔板位置を示す

※棟換気 (TOKO 換気片流れ棟用 2P)
有孔換気面積 0.0156㎡/本
// : 換気棟を示す

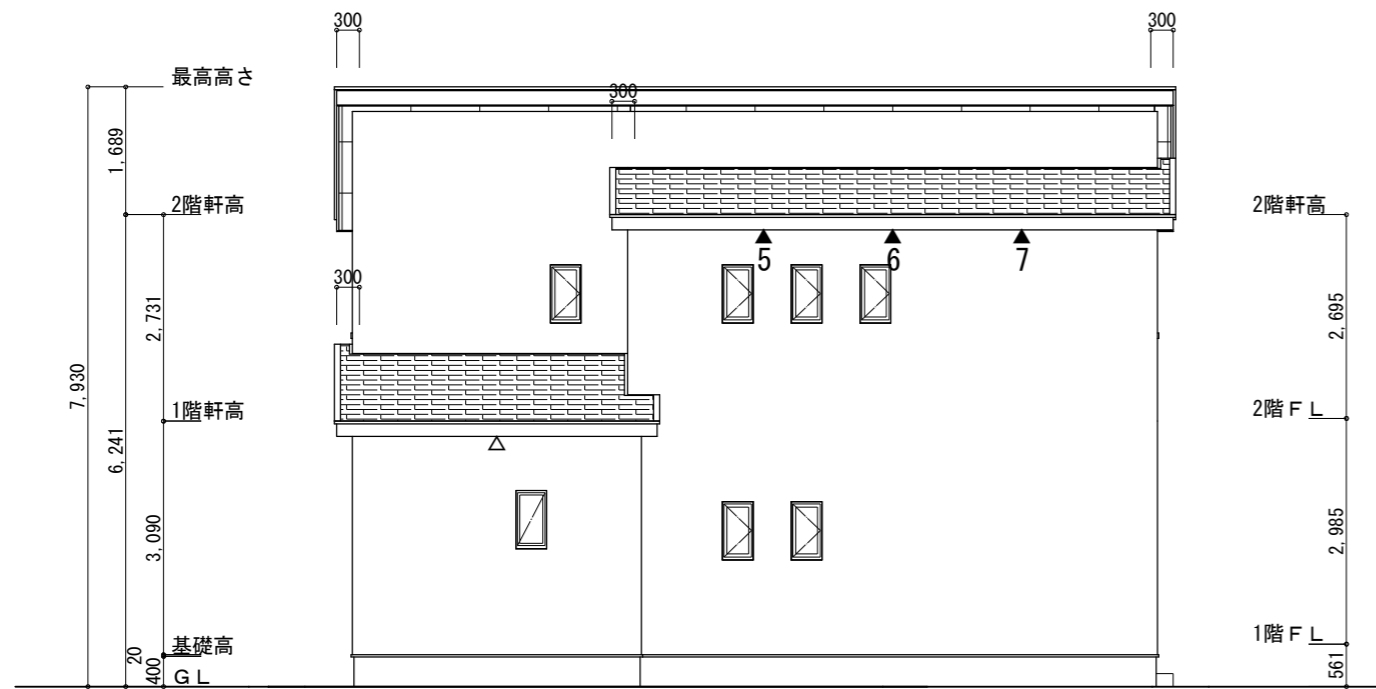
※軒天換気材 (JOTO FV-N0826KF-L27-□□)
有孔換気面積 : 0.01505㎡/m
△ : 有孔板位置を示す

2階 吸気 : $47.20\text{m}^2 \times 1/900 = 0.0524\text{m}^2$
 $0.00753\text{m}^2/\text{枚} \times 7\text{枚} = 0.0527\text{m}^2 > 0.0524\text{m}^2 \therefore \text{OK}$

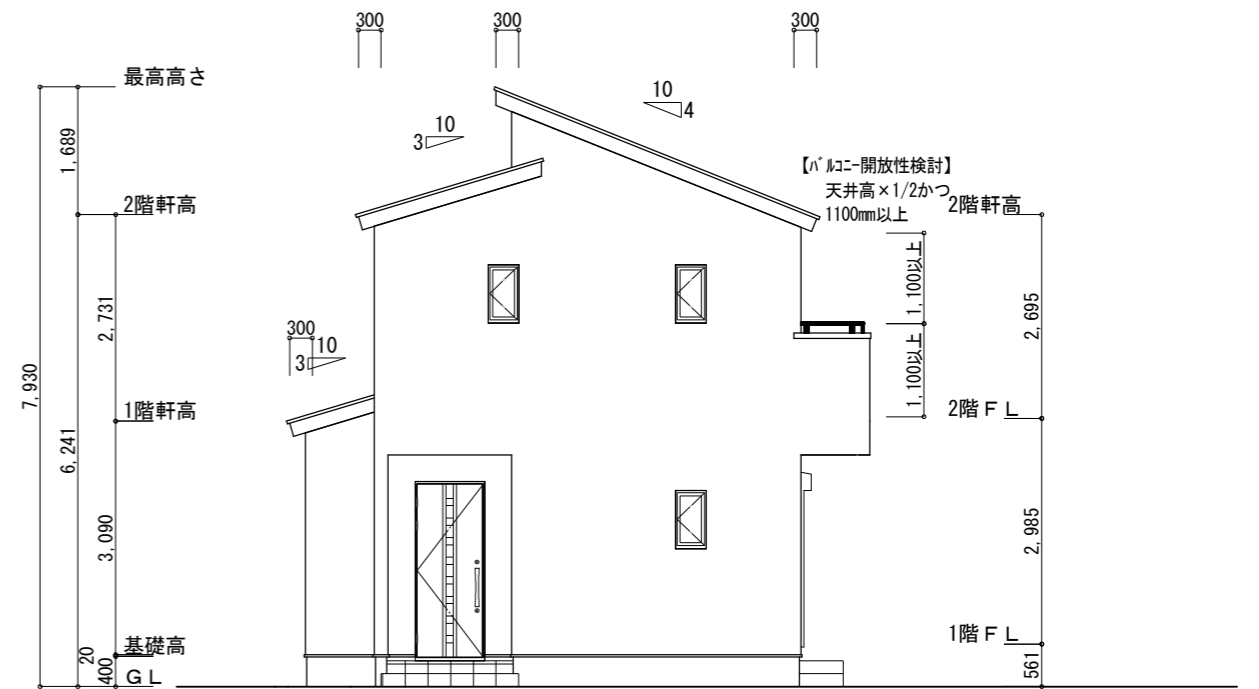
排気 : $47.20\text{m}^2 \times 1/1600 = 0.0295\text{m}^2$
 $0.0156\text{m}^2/\text{本} \times 2\text{本} = 0.0312\text{m}^2 > 0.0295\text{m}^2 \therefore \text{OK}$

1階 吸排気 : $9.93\text{m}^2 \times 1/250 = 0.0398\text{m}^2$
 $0.01505\text{m}^2/\text{m} \times 3\text{m} = 0.0452\text{m}^2 > 0.0398\text{m}^2 \therefore \text{OK}$

※下屋軒先全面に軒天換気材を使用する。
(ジョイントカバー、エンドキャップ必要)



北側 立面図 S:1/100



西側 立面図 S:1/100

工事名	朝倉郡筑前町依井建売2期様邸新築工事	心建設株式会社一級建築士事務所	管理者	設計者	担当者	図面名	縮尺	No.
備考		一級建築士事務所 静岡県知事登録 (3) 第7498号 静岡県浜松市浜名区内野2987-1 一級 国土交通大臣登録 第344970号 織田 綾子 TEL:053-586-7337	日付	日付	日付	南側 立面図, 北側 立面図, 東側 立面図, 西側 立面図	1/100	
					2025/10/08			