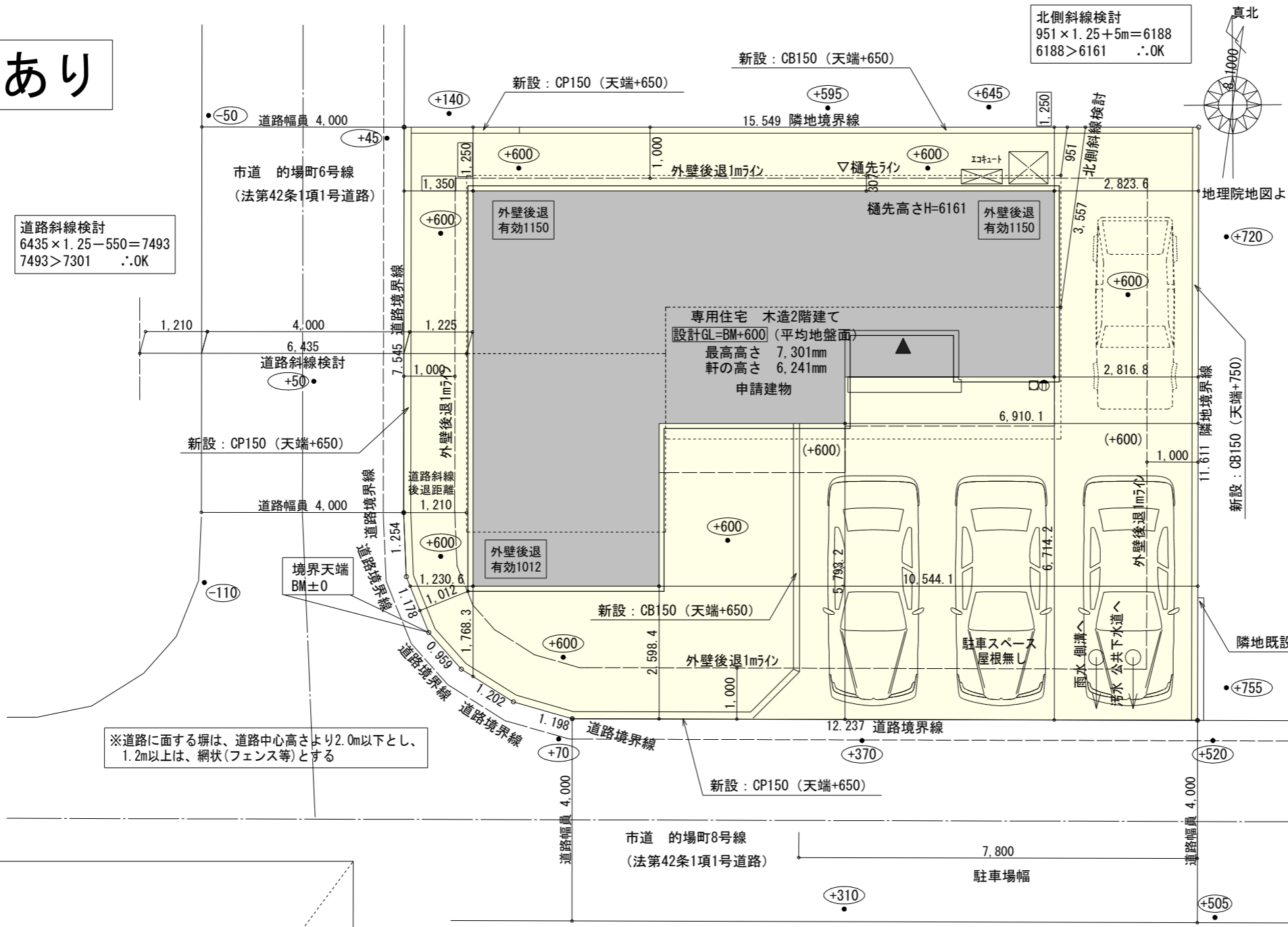


太陽光あり



道路斜線検討
 $6435 \times 1.25 - 550 = 7493$
 $7493 > 7301$ ∴OK

北側斜線検討
 $951 \times 1.25 + 5 = 6188$
 $6188 > 6161$ ∴OK

※道路に面する塀は、道路中心高さより2.0m以下とし、
 1.2m以上は、網状(フェンス等)とする

敷地面積			
	底辺 (m)	高さ (m)	倍面積 (㎡)
①	19.389	9.312	180.550368
②	19.389	7.303	141.597867
③	12.037	2.071	24.928627
④	5.210	0.683	3.558430
⑤	4.280	0.583	2.495240
⑥	3.223	0.358	1.153834
⑦	2.106	0.181	0.381186
倍面積計			354.665552
敷地面積 (㎡)			177.33

計画概要		
敷地概要	敷地面積	177.33㎡
	都市計画区域	都市計画区域内(市街化区域)
	用途地域	第1種低層住居専用地域
	防火地域	指定なし
	指定建蔽率	50.00%
	指定容積率	80.00%
	高さ制限	10m
	高度地区	-
	外壁の後退	1m
	風致地区	確認要
	その他の指定	建築協定 確認要

トータル面積表 (㎡)	
敷地面積	177.33
建築面積	63.34
床面積 1階	57.55
2階	54.65
延床面積	112.20
建蔽率	$(63.34/177.33) \times 100$ 35.72%
容積率	$(112.20/177.33) \times 100$ 63.28%

- 平均地盤面：算出不要
- 雨水：道路側溝へ放流
- 汚水：公共下水道へ接続

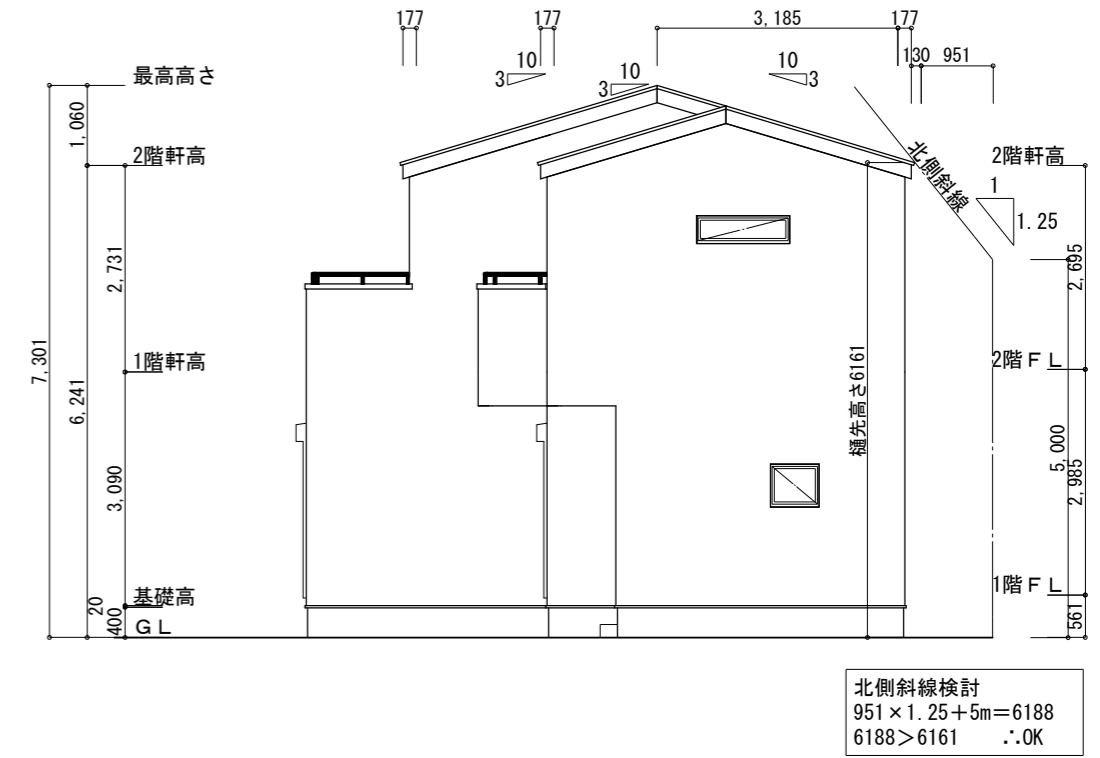
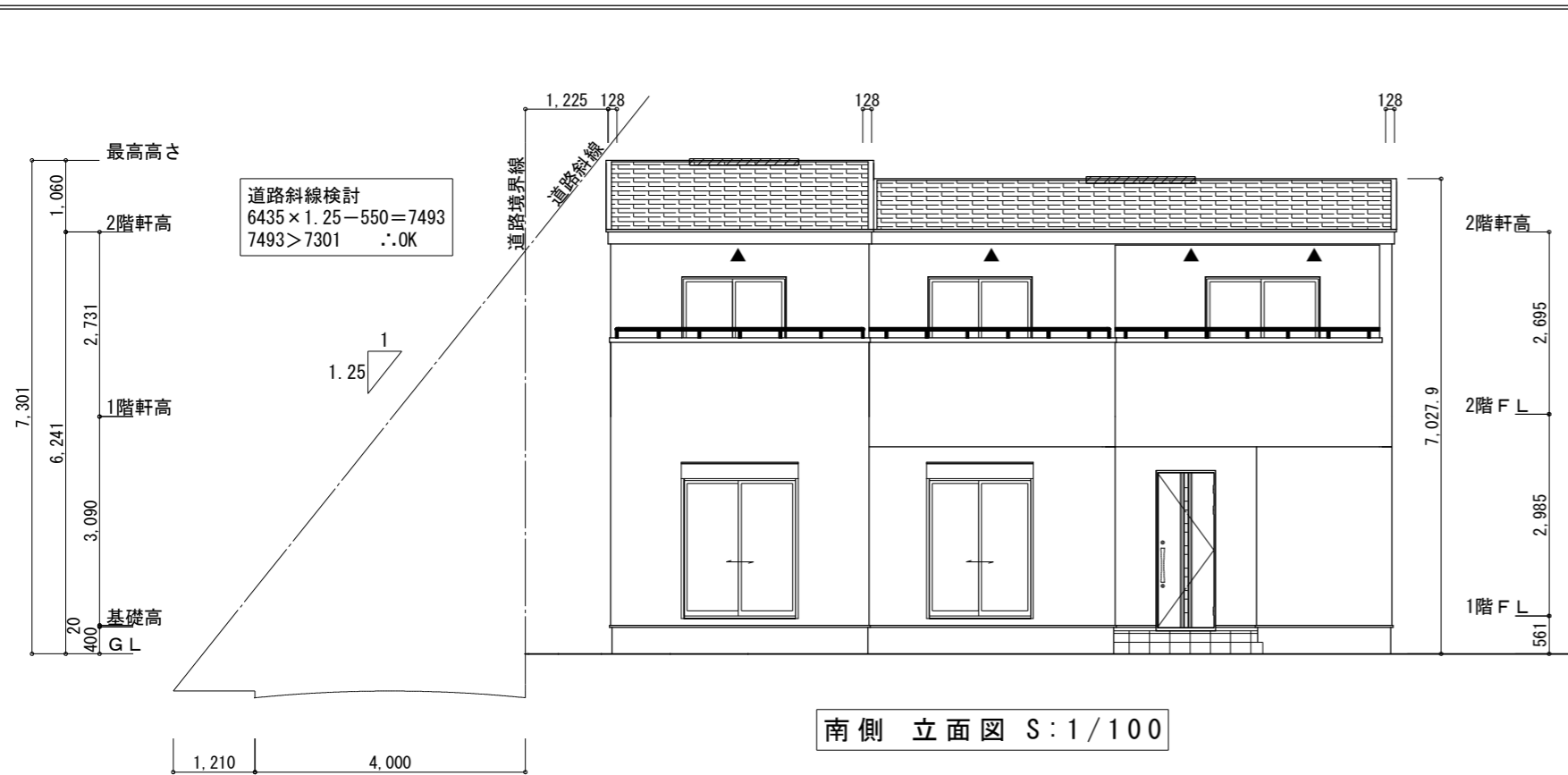
配置図 S:1/100

敷地求積図 S:1/150

宅地造成及び特定盛土等規制法の適合証明書を省略
 (根拠：1(2)イ申請地敷地面積500㎡以下において、
 切土盛土を行う場合であっても、申請地と隣地との高低差が100cm未満となる計画の場合)

工事名	北九州市八幡西区の場町建売様邸新築工事	管理者	心建設株式会社一級建築士事務所	設計者	日付	担当者	日付	図面名	縮尺	No.
備考		日付	日付	日付	2025/11/01			配置図	1/100.150	





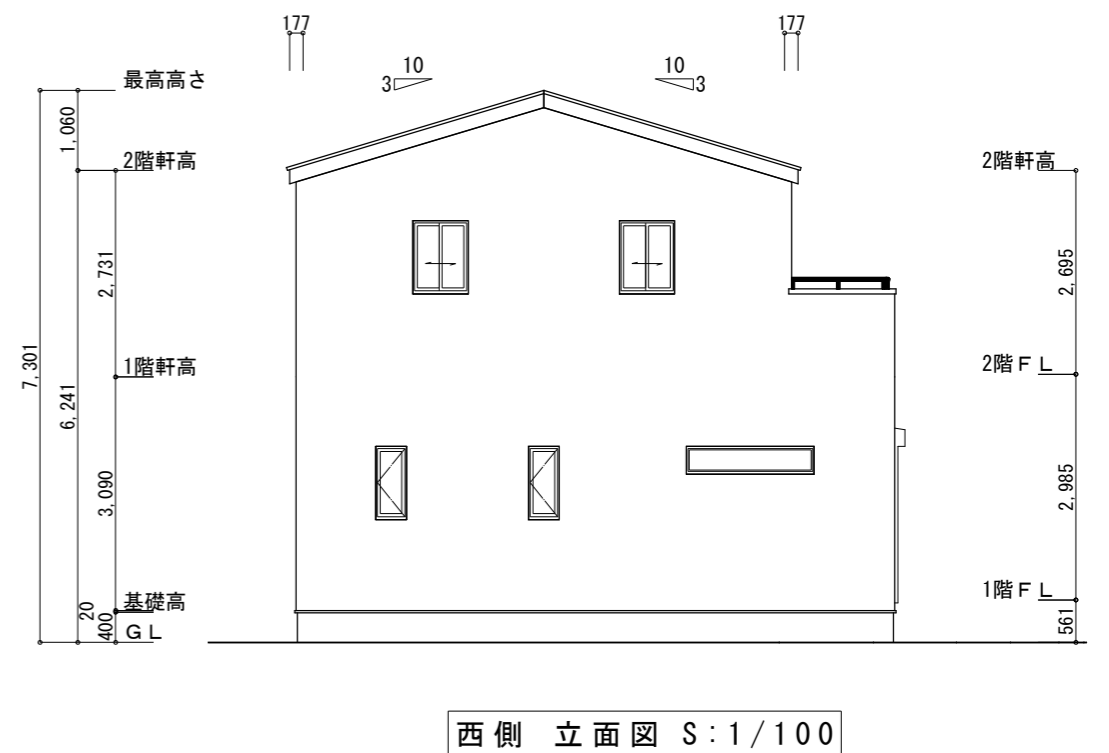
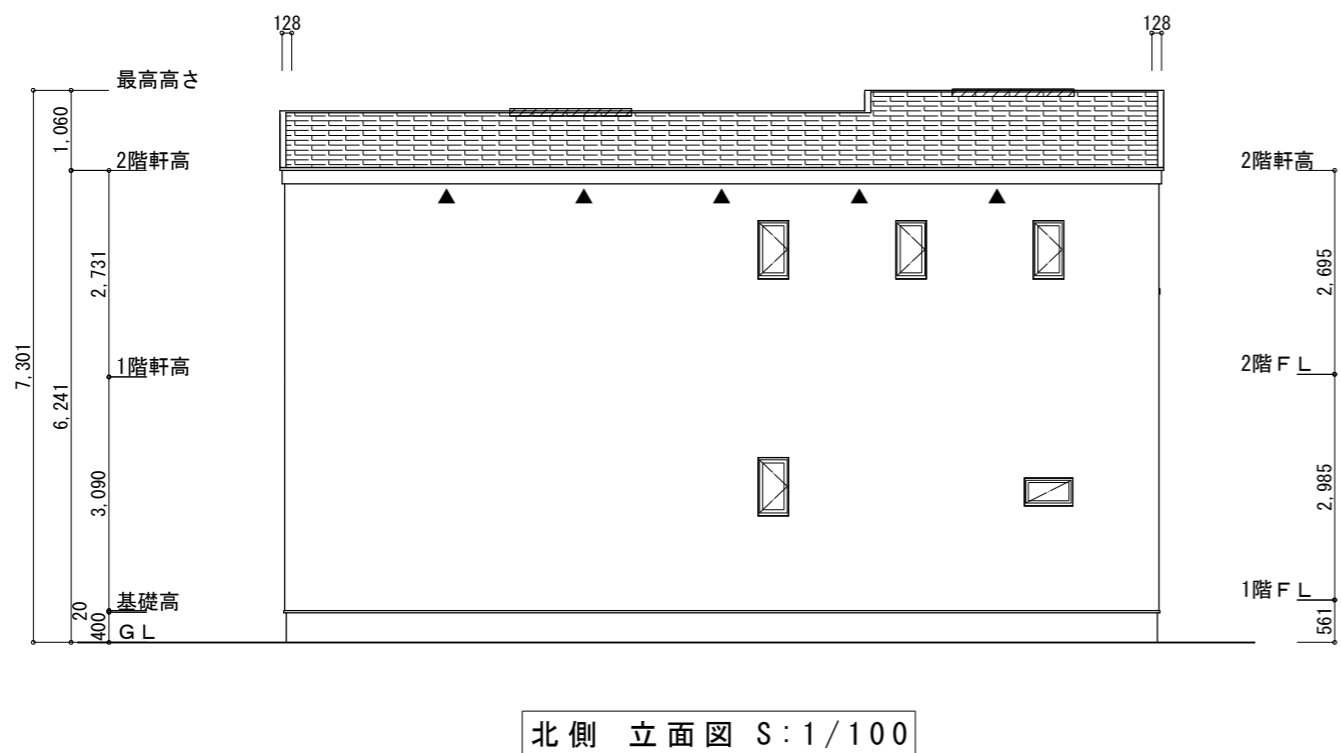
※小屋裏換気措置 (NBL 防火端部有孔板 8mm)
1枚あたりの有効開口面積 : 0.00753㎡

▲ : 有孔板位置を示す

※棟換気 (TOKO S型換気棟 2P)
有孔換気面積 0.0340㎡/本
▨ : 換気棟を示す

2階 吸気 : $54.65\text{m}^2 \times 1/900 = 0.0607\text{m}^2$
 $0.00753\text{m}^2/\text{枚} \times 9\text{枚} = 0.0678\text{m}^2 > 0.0607\text{m}^2 \therefore \text{OK}$

排気 : $54.65\text{m}^2 \times 1/1600 = 0.0342\text{m}^2$
 $0.0340\text{m}^2/\text{本} \times 2\text{本} = 0.0680\text{m}^2 > 0.0342\text{m}^2 \therefore \text{OK}$



工事名	北九州市八幡西区の場町建売様邸新築工事	心建設株式会社一級建築士事務所	管理者	設計者	担当者	図面名	縮尺	No.
備考		一級建築士事務所 静岡県知事登録 (3) 第7498号 静岡県浜松市浜名区内野2987-1 一級 国土交通大臣登録 第344970号 織田 綾子 TEL:053-586-7337	日付	日付	日付	南側立面図, 北側立面図, 東側立面図, 西側立面図	1/100	