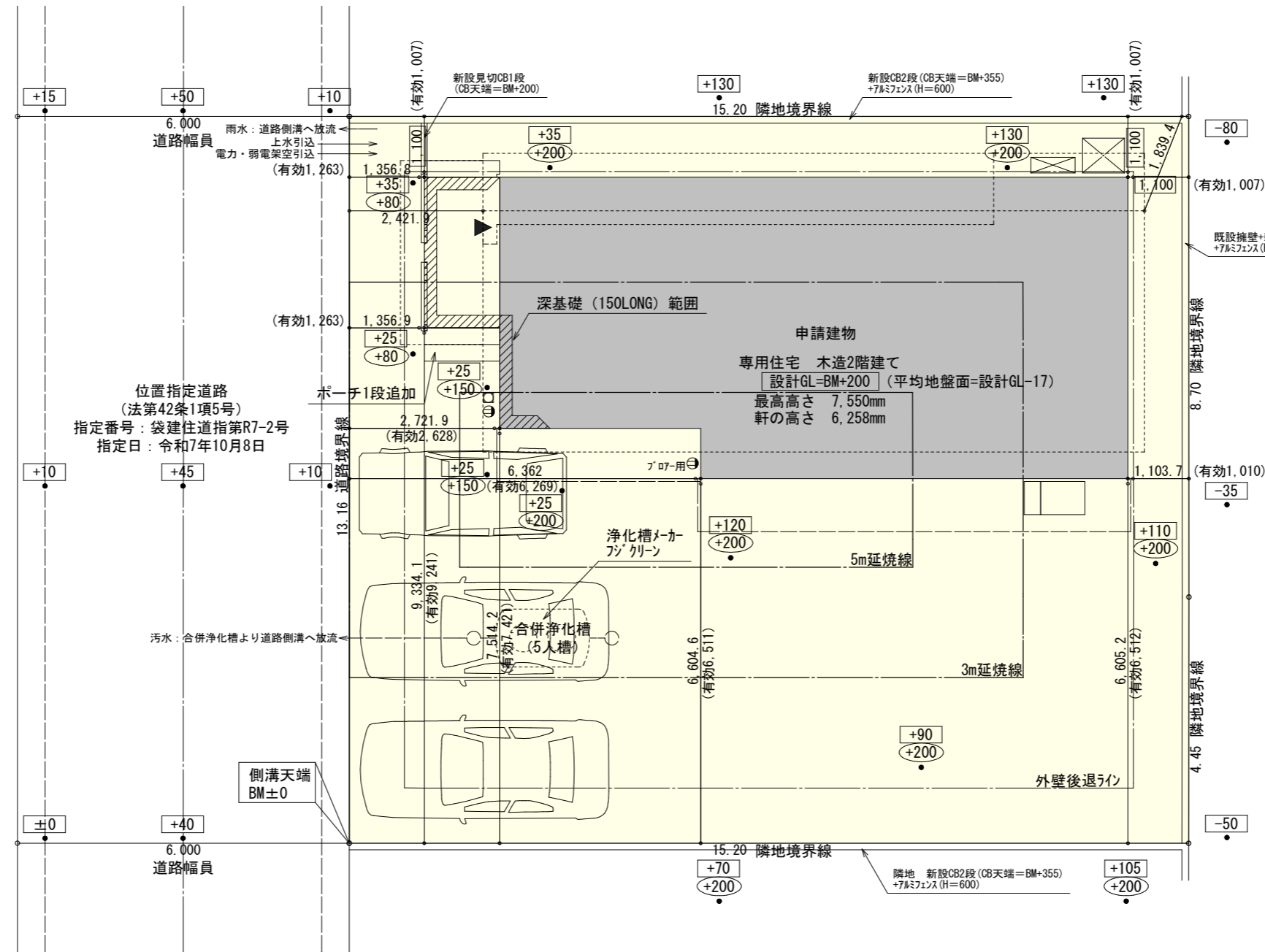
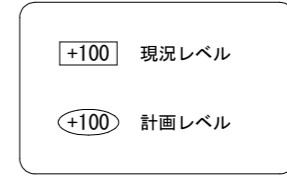


* 凡例



位置指定道路
(法第42条1項5号)
指定番号: 袋建住道指第R7-2号
指定日: 令和7年10月8日

計画概要

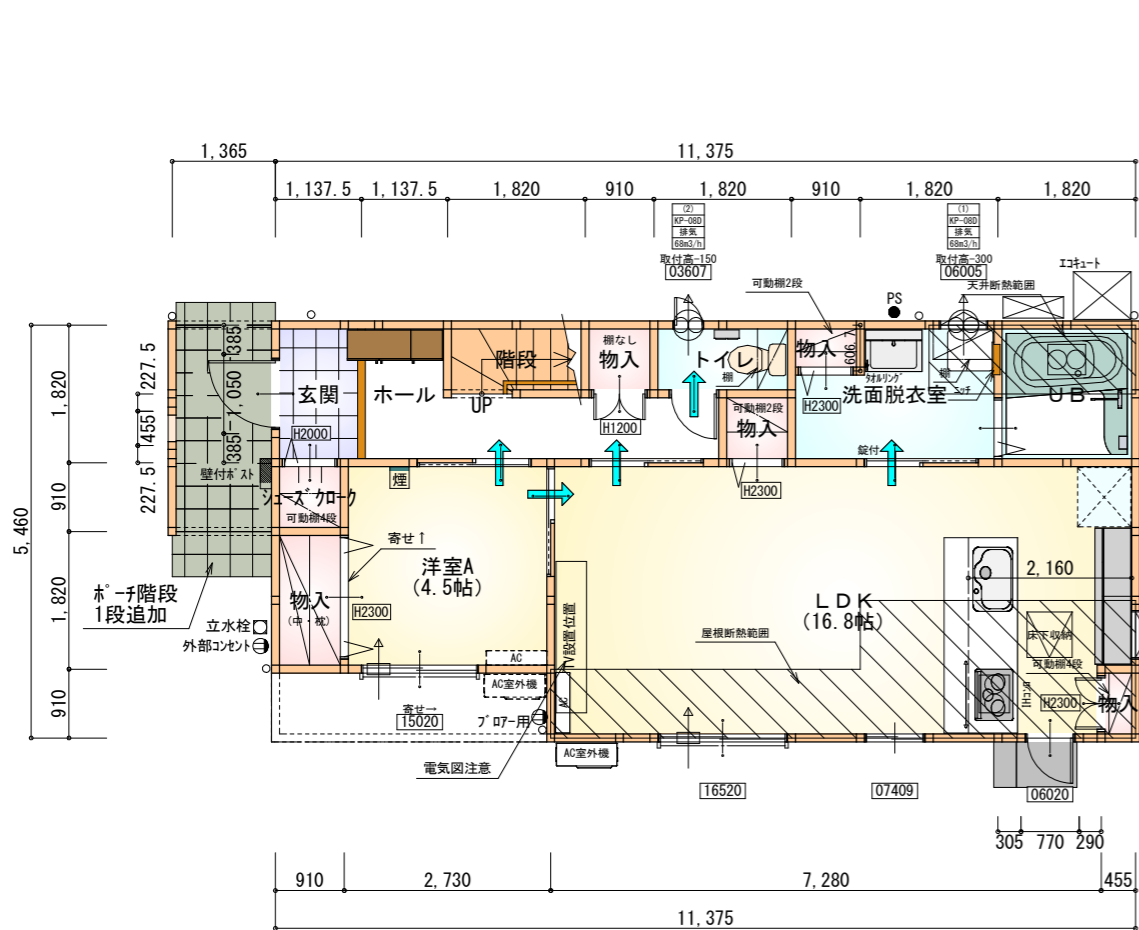
敷地概要	都市計画区域	都市計画区域内(区域区分非設定)
	用途地域	第1種住居地域
	防火地域	指定なし
	指定建蔽率	60.00%
	指定容積率	200.00%
	高さ制限	北側: 斜線(地区計画): 1.25L+6.5m
	高度地区	-
	日影規制	-
	外壁の後退	隣地境界、道路境界より1.0m
	風致地区	指定なし
	その他の指定	地区計画(土橋地区計画)

トータル面積表 (m ²)	
敷地面積	200.07
建築面積	62.52
床面積 1階	58.79
2階	45.95
延床面積	104.74
建蔽率	(62.52/200.07) × 100 = 31.25%
容積率	(104.74/200.07) × 100 = 52.36%

- 北側斜線
(1839 × 1.25) + 6500 = 8798.75
最高高さ: 7550mm < 8798.75mm ∴OK
- 道路斜線・隣地斜線: 明らかに適法
- 平均地盤面: 立面図にて算出
- 汚水: 合併浄化槽より道路側溝へ放流
- 雨水: 道路側溝へ放流
- ※盛土規制法の許可対象となる工事無し

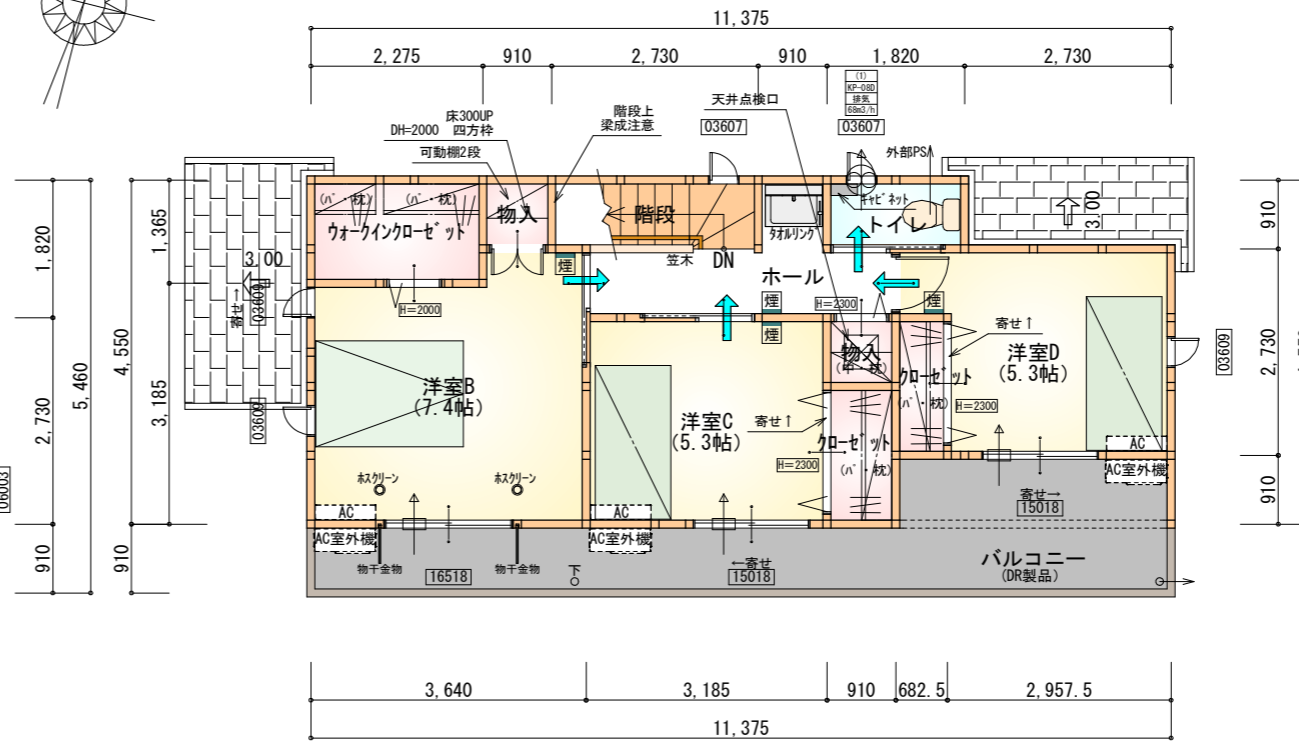
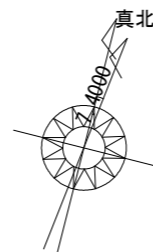
配置図 S:1/100

工事名	袋井市土橋建売北棟様邸新築工事	管理者	心建設株式会社一級建築士事務所	設計者	担当者	図面名	配置図	縮尺	1/100	No.	1
備考		日付	一級建築士事務所 静岡県知事登録(3)第7498号 静岡県浜松市浜名区内野2987-1 織田 綾子 TEL:053-586-7337	日付	日付	2025/11/17					



部屋名	面積	㎡(帖)
物入	0.414	(0.3)
階段	1.656	(1.0)
UB	3.312	(2.0)
物入	0.828	(0.5)
トイレ	1.656	(1.0)
シューズクローク	0.828	(0.5)
玄関	2.070	(1.3)
物入	1.656	(1.0)
洋室A	7.453	(4.5)
ホール	5.383	(3.3)
物入	0.828	(0.5)
LDK	27.741	(16.8)
洗面脱衣室	4.417	(2.7)
物入	0.552	(0.3)
合計	58.79	(35.7)

1階 平面図 S:1/100



部屋名	面積	㎡(帖)
ウオーキングクローゼット	3.105	(1.9)
階段	2.484	(1.5)
物入	0.828	(0.5)
クローゼット	1.656	(1.0)
トイレ	1.656	(1.0)
クローゼット	1.242	(0.8)
物入	0.828	(0.5)
ホール	4.555	(2.8)
洋室B	12.214	(7.4)
洋室C	8.695	(5.3)
洋室D	8.695	(5.3)
合計	45.95	(28.0)

2階 平面図 S:1/100

タカEXハイハ仕様

断熱等級5

*凡例

- 煙式感知器
 - 換気扇(壁用)
 - 換気扇(天井用)
 - 給気口100φ
 - アンダーカット等
 - 管柱(105×105)
 - I7コン設置推奨場所
 - I7コン室外機設置推奨場所
- ※I7コンはお客様手配にて

※火気使用室内装
 天井: PB9.5+準不燃クロスQM9397~QM9497
 壁: PB12.5+準不燃クロスQM9397~QM9497

段数	15段
階高	2985
有効幅	W=780
蹴上	R=199.0
踏面	T=210.0
勾配	$R \times 2 + T = 608.0$ $550 \leq 608.0 \leq 650$ $R/T = 0.948 \times 21/21$ $= 19.91/21 \leq 22/21$
蹴込板	あり
蹴込	30mm
段鼻	あり 30mm

工事名 袋井市土橋建売北棟様邸新築工事

備考

心建設株式会社一級建築士事務所

一級建築士事務所 静岡県知事登録(3)第7498号 静岡県浜松市浜名区内野2987-1
 一級 国土交通大臣登録 第344970号 織田 綾子 TEL:053-586-7337

管理者 設計者 担当者 図面名

日付 日付 日付
 2025/11/17

1階 平面図, 2階 平面図

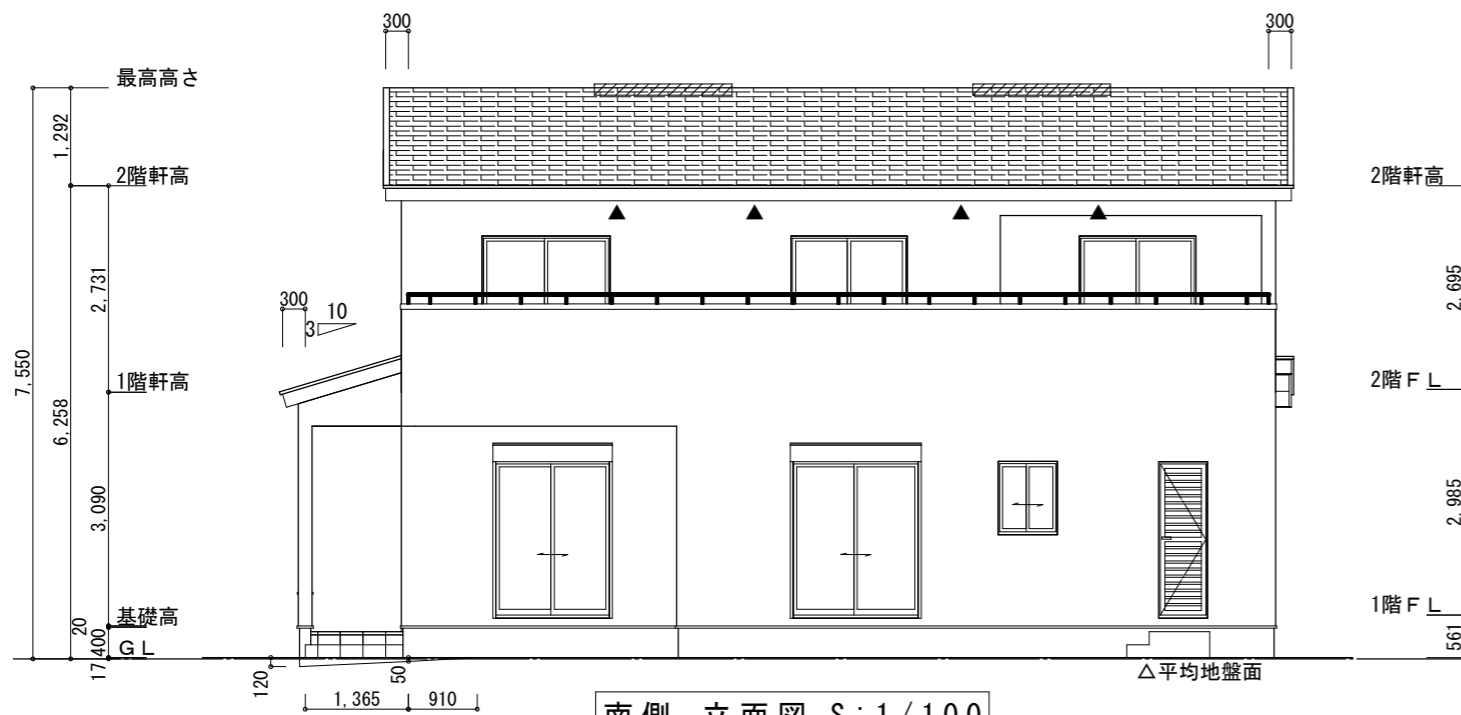
縮尺 1/100

No.

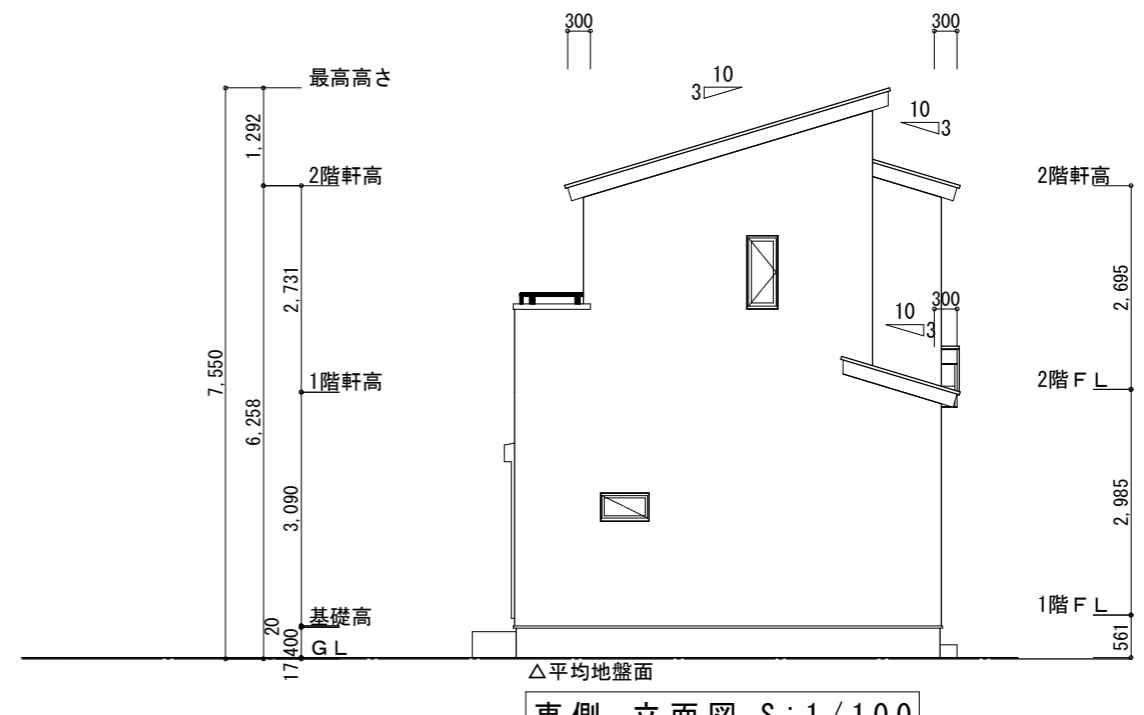
2

まかせ

WS25-24129



南側 立面図 S:1/100

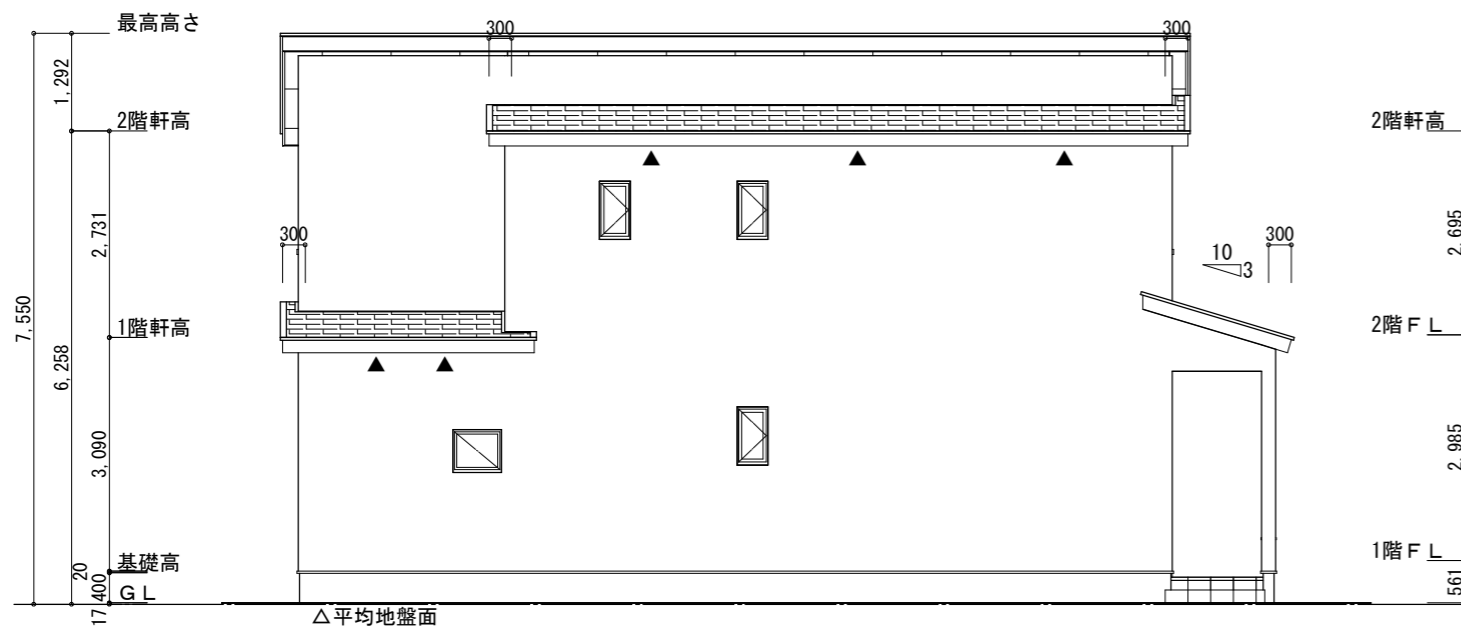


東側 立面図 S:1/100

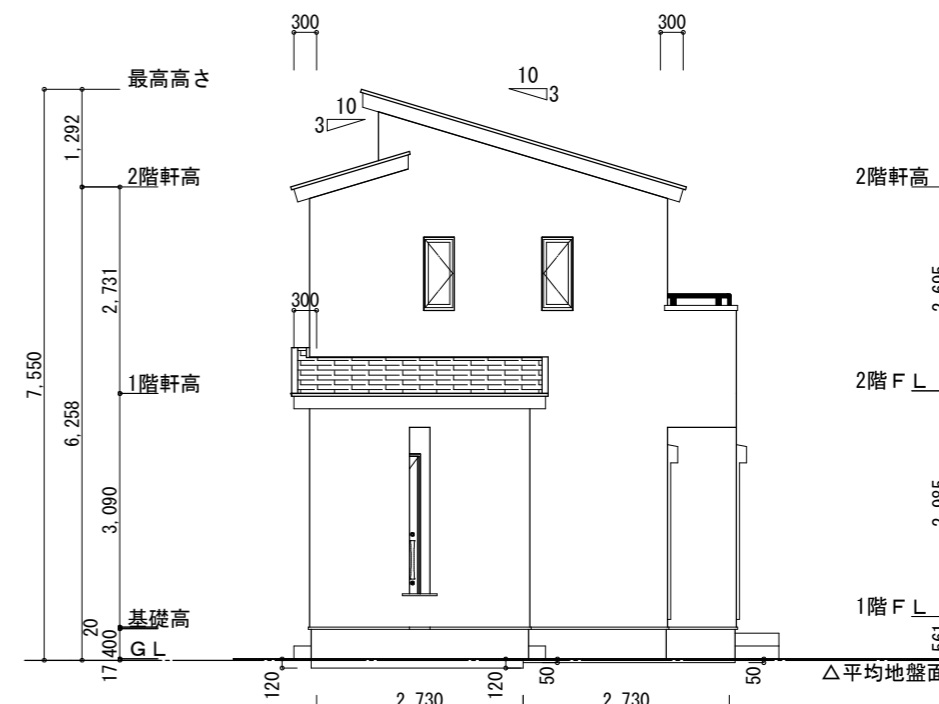
※平均地盤の算定
 南面: $(0.12+0.05) \times 1.365/2 = 0.116025$
 $0.05 \times 0.91/2 = 0.02275$
 西面: $0.12 \times 2.73 = 0.3276$
 $0.05 \times 2.73 = 0.1365$
 $0.602875/36.40 = 0.01656$
 ∴平均地盤=設計GL-17

※小屋裏換気措置 (NBL 防火端部有孔板 8mm)
 1枚あたりの有効開口面積: 0.00753m^2
 ▲: 有孔板位置を示す
 ※棟換気 (TOKO 片流れ棟用 2P)
 有孔換気面積 $0.0156\text{m}^2/\text{本}$
 ▨: 換気棟を示す

2階 吸気: $45.95\text{m}^2 \times 1/900 = 0.0511\text{m}^2$
 $0.00753\text{m}^2/\text{枚} \times 7\text{枚} = 0.0527\text{m}^2 > 0.0511\text{m}^2 \therefore \text{OK}$
 排気: $45.95\text{m}^2 \times 1/1600 = 0.0288\text{m}^2$
 $0.0156\text{m}^2/\text{本} \times 2\text{本} = 0.0312\text{m}^2 > 0.0288\text{m}^2 \therefore \text{OK}$
 下屋 吸排気: $2.48\text{m}^2 \times 1/250 = 0.010\text{m}^2$
 $0.00753\text{m}^2/\text{枚} \times 2\text{枚} = 0.01506\text{m}^2 > 0.010\text{m}^2 \therefore \text{OK}$



北側 立面図 S:1/100



西側 立面図 S:1/100

工事名 袋井市土橋建売北棟様邸新築工事

備考

心建設株式会社一級建築士事務所

一級建築士事務所 静岡県知事登録 (3) 第7498号 静岡県浜松市浜名区内野2987-1
 一級 国土交通大臣登録 第344970号 織田 綾子 TEL:053-586-7337

管理者	設計者	担当者
日付	日付	日付
		2025/11/17

図面名 南側 立面図, 北側 立面図, 東側 立面図, 西側 立面図

縮尺 1/100

No.

3

まろせ