

計画概要	
敷地概要	都市計画区域 都市計画区域内(区域区分非設定)
用途地域	第1種住居地域
防火地域	指定なし
指定建築率	60.00%
指定容積率	200.00%
高さ制限	なし
その他の指定	駅南區画整理組合

トータル面積表		(㎡)
敷地面積		257.85
建築面積		59.62
床面積	1階	57.55
	2階	54.98
延床面積		112.53
建築率	(59.62/257.85) x 100	23.13%
容積率	(112.53/257.85) x 100	43.65%

道路斜線・隣地斜線：明らかに適法
 平均地盤面：算出不要
 雨水：道路側溝へ放流
 汚水：公共下水道へ接続
 盛土規制法の許可対象となる工事無し

配置図 S : 1 / 100

工事名 掛川市下俣南二丁目建売2期東棟様邸新築工事
 備考

心建設株式会社一級建築士事務所
 一級建築士事務所 静岡県知事登録(3)第7498号 静岡岡浜松市浜名区内野2987-1
 一級 国土交通大臣登録 第344970号 織田 綾子 TEL:053-586-7337

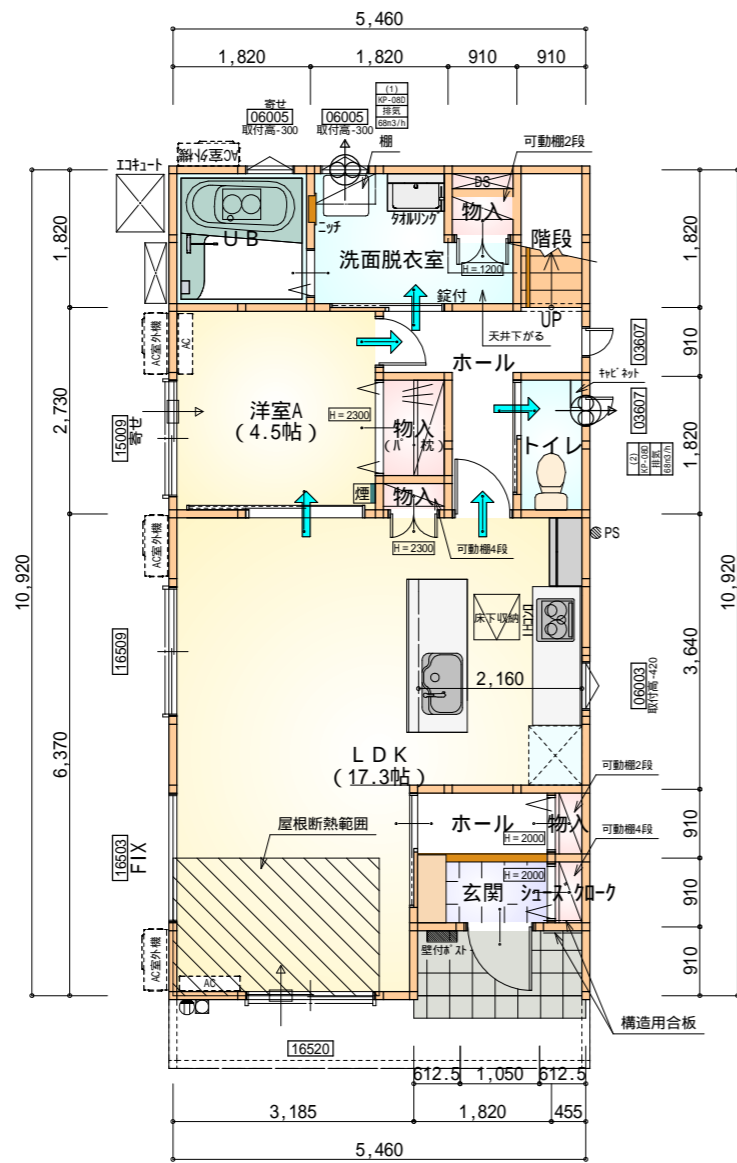
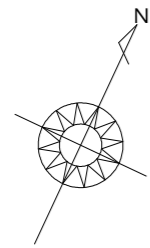
管理者 日付
 設計者 日付 2025/05/30
 担当者 日付

図面名

配置図

縮尺 1 / 100

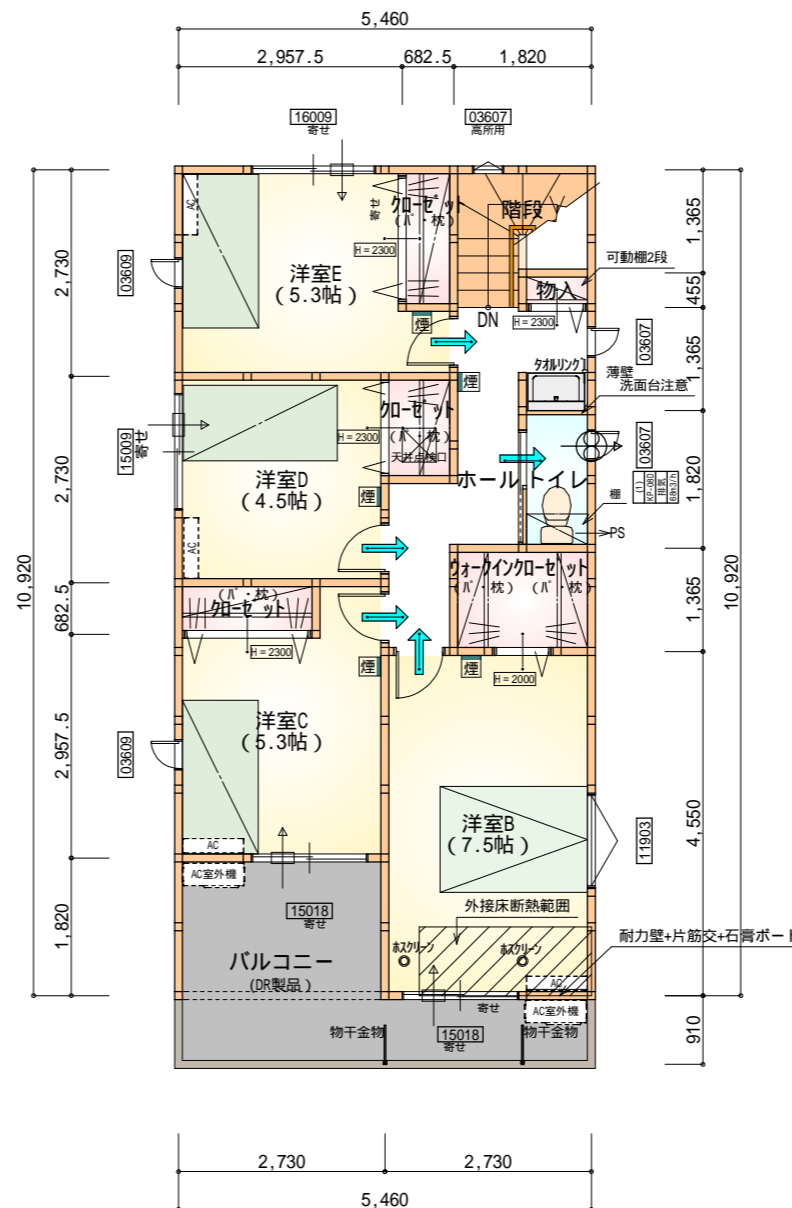
No. 1



構造用合板：2ヶ所

部屋名	面積	m ² (帖)
階段	1.656	(1.0)
物入	0.414	(0.3)
ホール	1.656	(1.0)
LDK	28.569	(17.3)
トイレ	1.656	(1.0)
洋室A	7.453	(4.5)
物入	1.242	(0.8)
物入	0.414	(0.3)
UB	3.312	(2.0)
ホール	4.141	(2.5)
シューズボックス	0.414	(0.3)
玄関	1.656	(1.0)
洗面脱衣室	4.141	(2.5)
物入	0.828	(0.5)
合計	57.55	(35.0)

1階 平面図 S:1/100



耐力壁+片筋交+石膏ボード：1ヶ所

部屋名	面積	m ² (帖)
加ゼット	1.242	(0.8)
ウォークイン加ゼット	2.484	(1.5)
加ゼット	1.242	(0.8)
物入	0.414	(0.3)
ホール	6.211	(3.8)
トイレ	1.656	(1.0)
洋室C	8.695	(5.3)
加ゼット	1.242	(0.8)
洋室B	12.422	(7.5)
洋室E	8.695	(5.3)
階段	2.898	(1.8)
洋室D	7.453	(4.5)
合計	54.65	(33.4)

1・2階 合計：112.2m²

2階 平面図 S:1/100

タイガ EXHAIR 仕様

断熱等級5

* 凡例

- 煙式感知器
 - 換気扇(壁用)
 - 換気扇(天井用)
 - 給気口100
 - アンダーカット等
 - 管柱(105×105)
 - Iエアコン設置推奨場所
 - Iエアコン室外機設置推奨場所
- Iエアコンはお客様手配にて

火気使用室内装

天井：PB9.5+準不燃クロスQM9397～QM9497

壁：PB12.5+準不燃クロスQM9397～QM9497

段数	15段
階高	2985
有効幅	W=780
蹴上	R=199.0
踏面	T=210.0
勾配	R × 2 + T = 608.0
	550 608.0 650
	R / T = 0.948 × 21 / 21 = 19.91 / 21 22 / 21
蹴込板	あり
蹴込	30mm
段鼻	あり 30mm

工事名 掛川市下俣南二丁目建売2期東棟様邸新築工事

備考

心建設株式会社一級建築士事務所

一級建築士事務所 静岡県知事登録(3)第7498号 静岡県浜松市浜名区内野2987-1
一級 国土交通大臣登録 第344970号 織田 綾子 TEL:053-586-7337

管理者 設計者 担当者 図面名

日付 日付 日付
2025/05/30

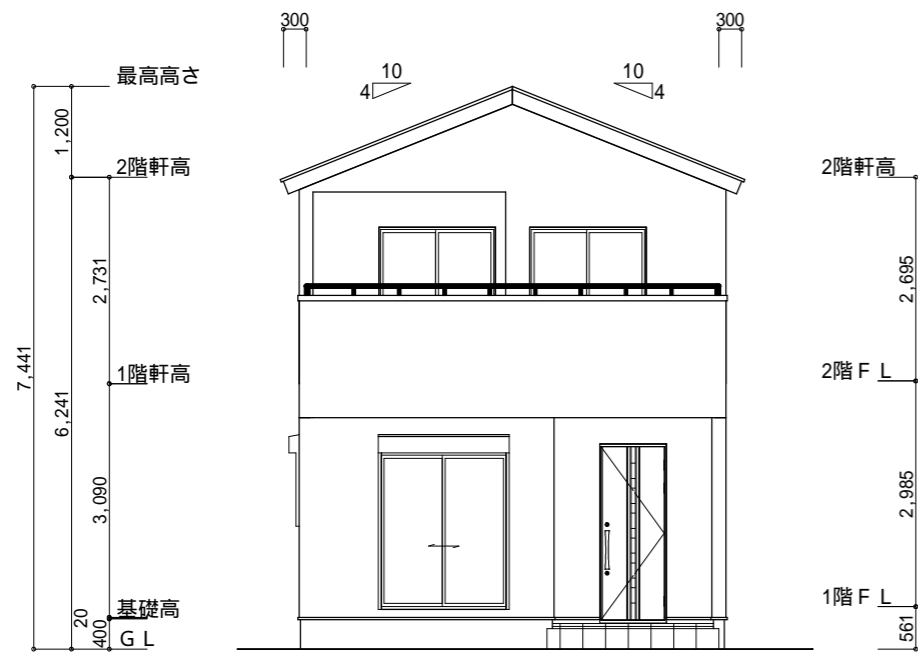
1階 平面図, 2階 平面図

縮尺

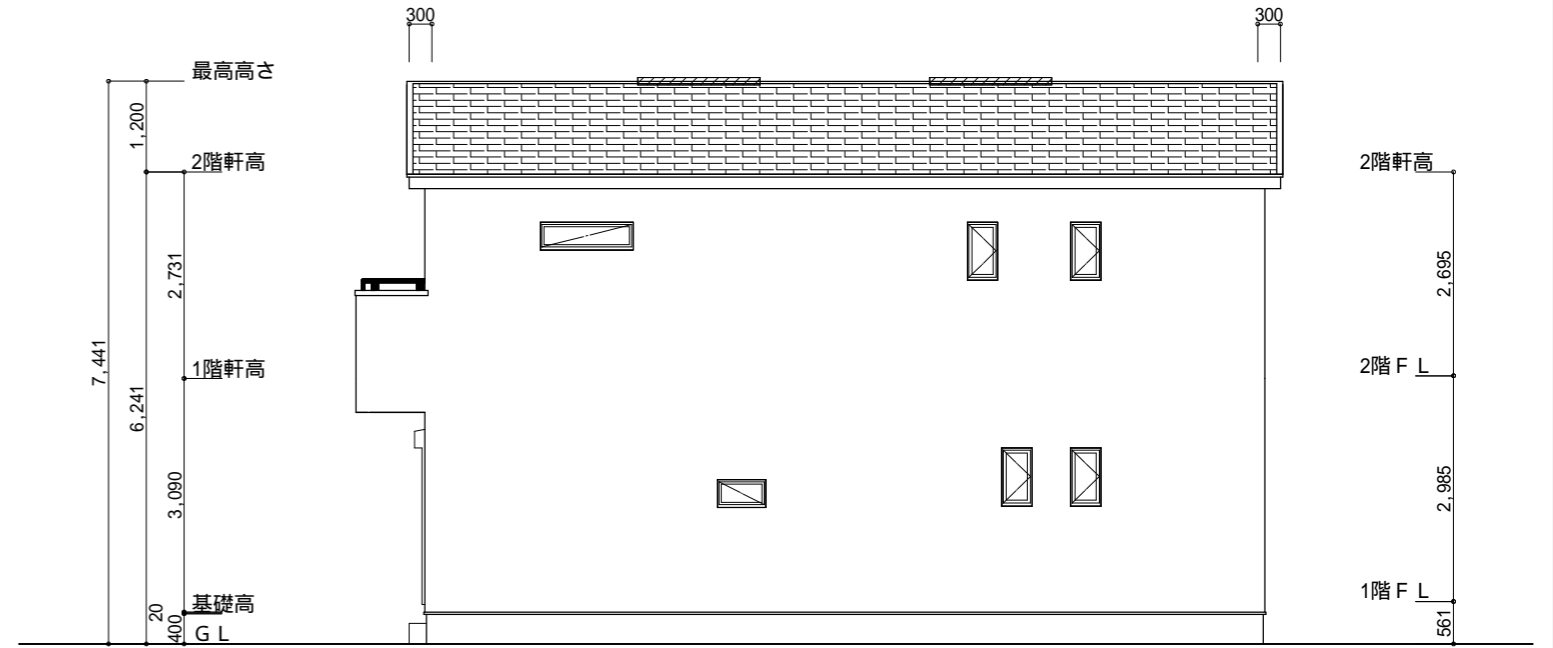
1/100

No.

2

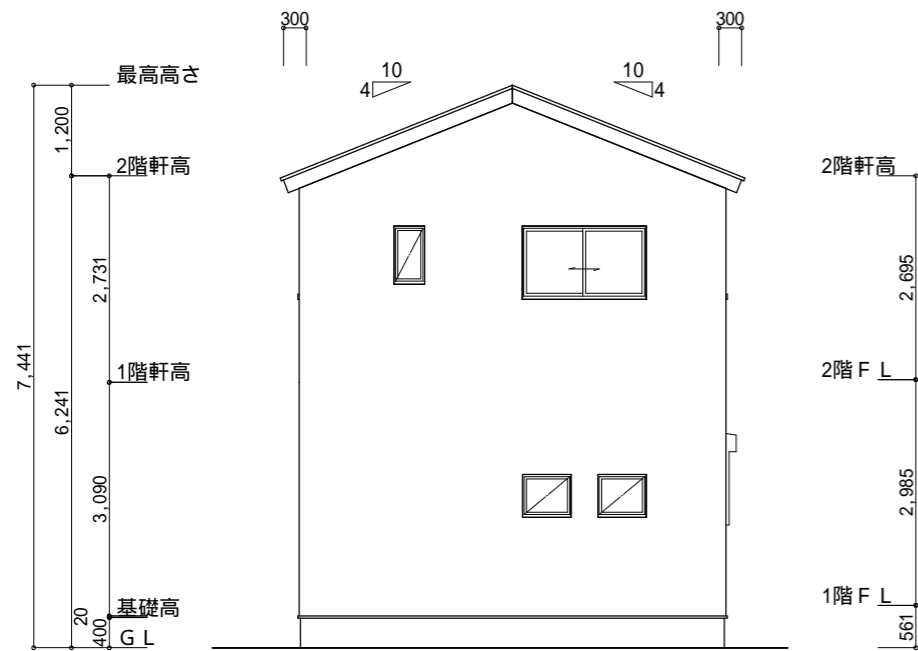


南側 立面図 S:1/100

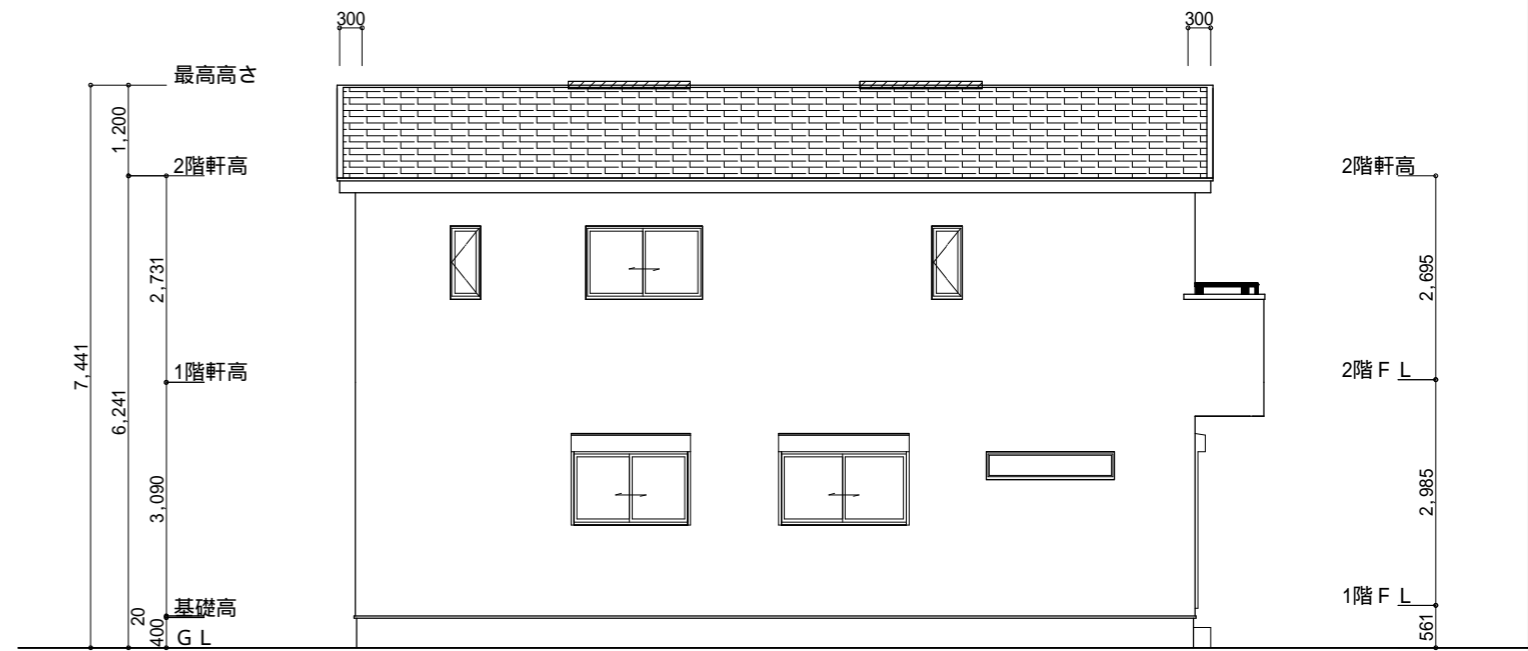


東側 立面図 S:1/100

<p>小屋裏換気措置 (NBL 防火端部有孔板 8mm) 1枚あたりの有効開口面積: 0.00753m²</p> <p>: 有孔板位置を示す</p> <p>棟換気 (TOKO S型換気棟 2P) 有孔換気面積 0.0340m²/本 : 換気棟を示す</p>	<p>2階 吸 気: 54.65m² × 1/900 0.0607m² 0.00753m²/枚 × 9枚 = 0.0678m² > 0.0607m² OK</p> <p>排 気: 54.65m² × 1/1600 0.0342m² 0.0340m²/本 × 2本 = 0.0680m² > 0.0342m² OK</p>
--	--



北側 立面図 S:1/100



西側 立面図 S:1/100

<p>工事名 掛川市下俣南二丁目建売2期東棟様邸新築工事</p> <p>備考</p>	<p>心建設株式会社一級建築士事務所</p> <p>一級建築士事務所 静岡県知事登録(3)第7498号 静岡県浜松市浜名区内野2987-1 一級 国土交通大臣登録 第344970号 織田 綾子 TEL:053-586-7337</p>	<p>管理者 日付</p>	<p>設計者 日付 2025/05/30</p>	<p>担当者 日付</p>	<p>図面名 南側 立面図, 北側 立面図, 東側 立面図, 西側 立面図</p>	<p>縮尺 1/100</p>	<p>No. 3</p>
--	---	---------------	--------------------------	---------------	---	-----------------	--------------