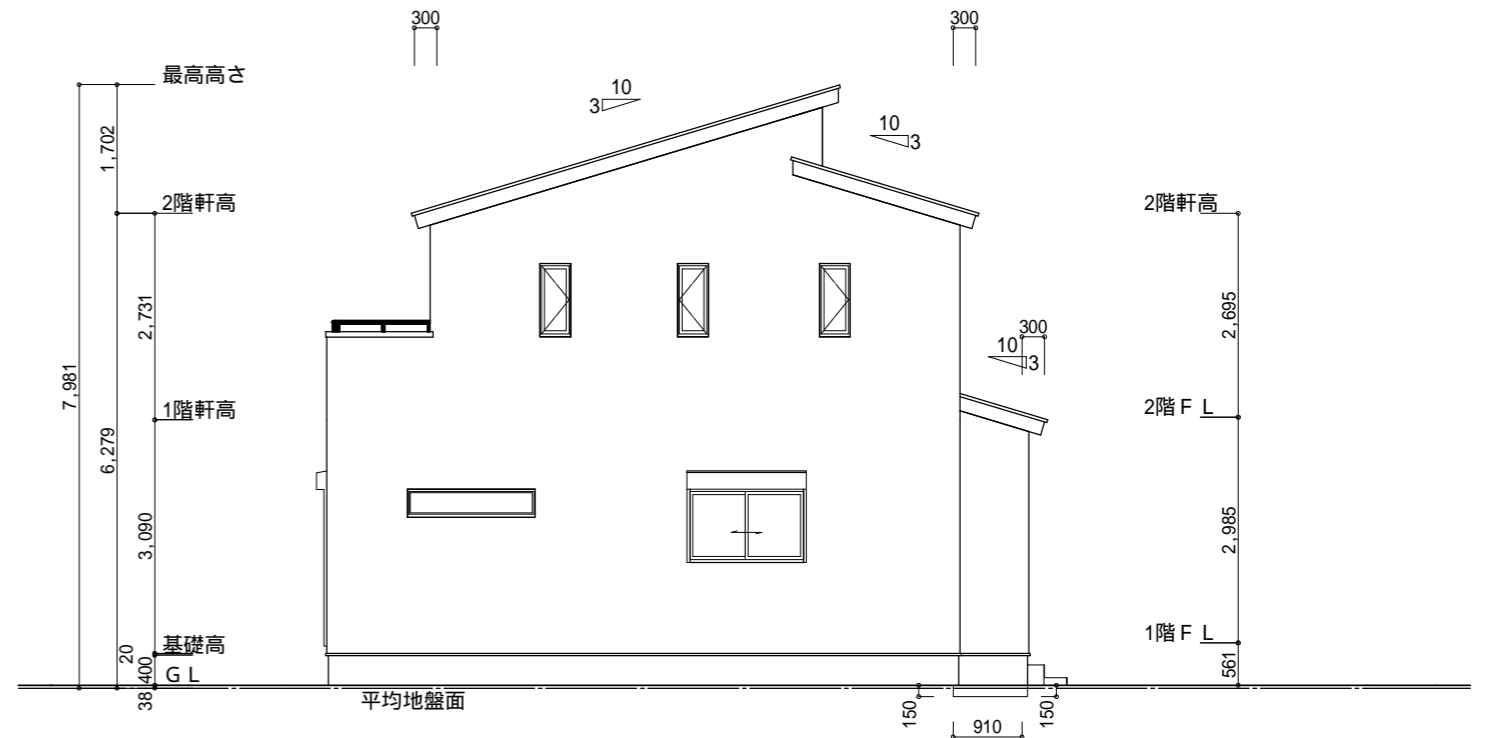
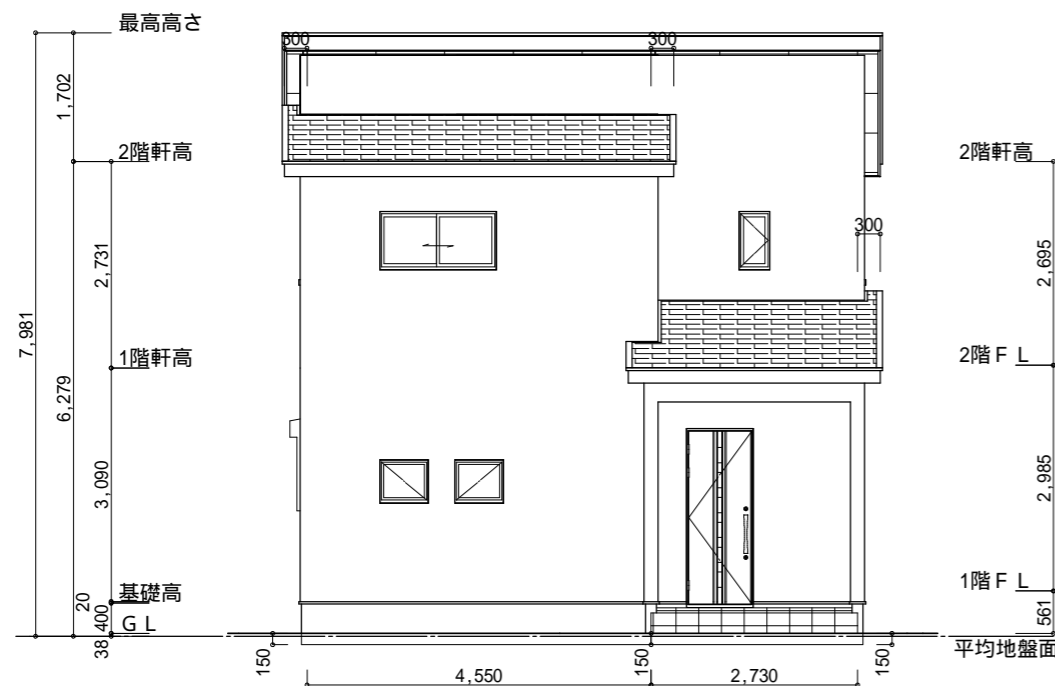


南側 立面図 S:1/100

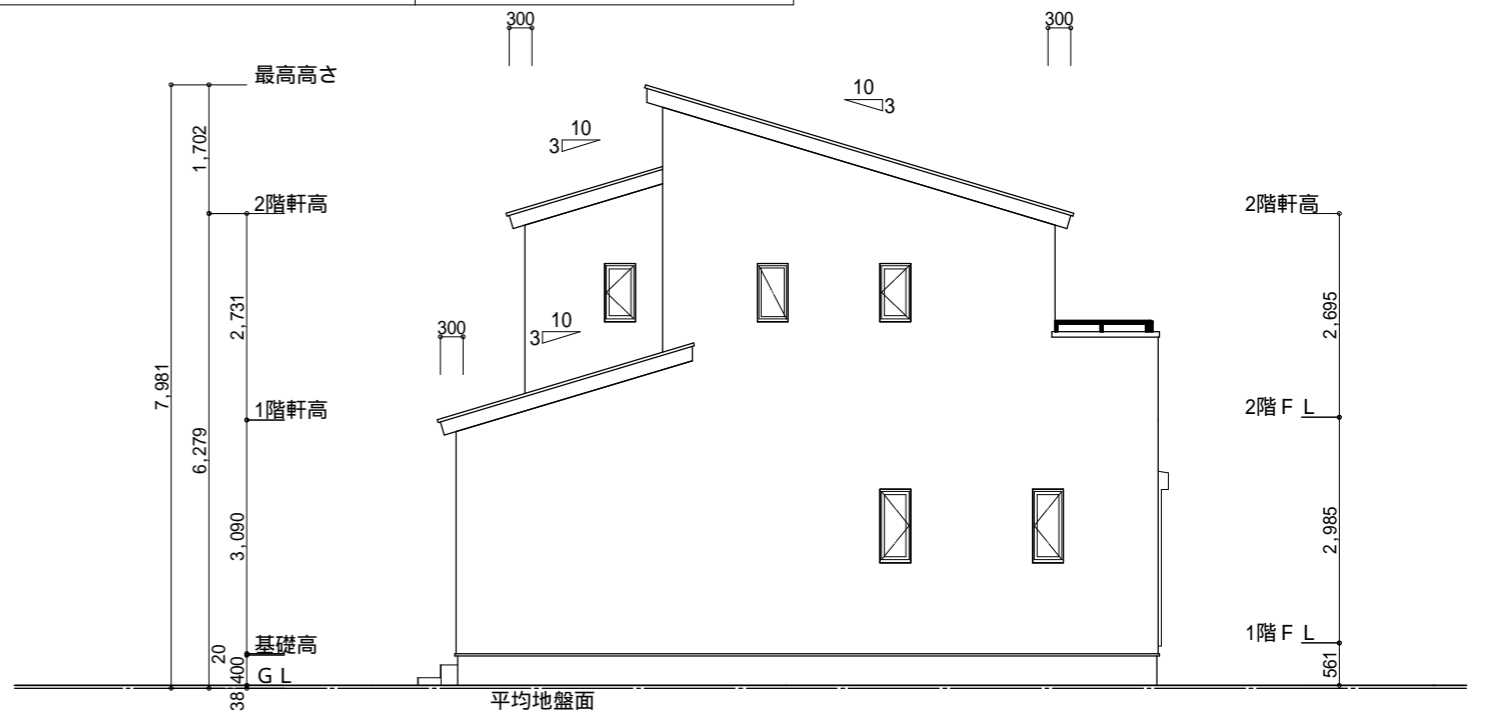


東側 立面図 S:1/100

小屋裏換気措置 (NBL 防火端部有孔板 8mm) 1枚あたりの有効開口面積: 0.00753  : 有孔板位置を示す  棟換気 (トコ- 片流れ棟 2P) 有効開口面積 0.0156m <sup>2</sup> /本 : 換気棟を示す	2階 吸気: 44.71m <sup>2</sup> × 1/900 0.0497m <sup>2</sup> 0.00753m <sup>2</sup> /枚 × 7 = 0.05271m <sup>2</sup> > 0.0497m <sup>2</sup> OK	平均地盤の算定 北面: 0.15 × 4.55 = 0.6825 0.15 × 2.73 = 0.4095 東面: 0.15 × 0.91 = 0.1365  1.2285 / 32.76 = 0.0375  平均地盤 = 設計GL-38
	排気: 44.71m <sup>2</sup> × 1/1600 0.0279m <sup>2</sup> 0.0156m <sup>2</sup> /本 × 2本 = 0.0312m <sup>2</sup> > 0.0279m <sup>2</sup> OK	
	1階 吸排気: 4.96m <sup>2</sup> × 1/250 0.0198m <sup>2</sup> 0.00753m <sup>2</sup> /枚 × 3 = 0.02259m <sup>2</sup> > 0.0198m <sup>2</sup> OK	



北側 立面図 S:1/100



西側 立面図 S:1/100

工事名 <b>富士市宮島建売3期様邸新築工事</b>	心建設株式会社一級建築士事務所 一級建築士事務所 静岡県知事登録(3)第7498号 静岡県浜松市浜名区内野2987-1 一級 国土交通大臣登録 第344970号 織田 綾子 TEL:053-586-7337	管理者 日付	設計者 日付 2026/03/04	担当者 日付	図面名 南側 立面図, 北側 立面図, 東側 立面図, 西側 立面図	縮尺 1/100	No. 3
備考							