

# 太陽光あり

敷地面積	200.50
建築面積	69.56
床面積	67.07
延床面積	49.68
建築率	(69.56/200.50) × 100
容積率	(116.75/200.50) × 100
	58.23%

都市計画区域	都市計画区域内(市街化区域)
用途地域	第1種中高層住居専用地域
防火地域	指定なし
指定建築率	60.00%
指定容積率	150.00%

- 道路斜線、隣地斜線、北側斜線：明らかに適法
- 平均地盤面：立面図にて算出
- 雨水：道路側溝へ放流
- 汚水：公共下水道に接続
- ※ 道路後退内に築造物無し、又新たに築造しない
- ※ 盛土規制法の許可対象となる工事無し

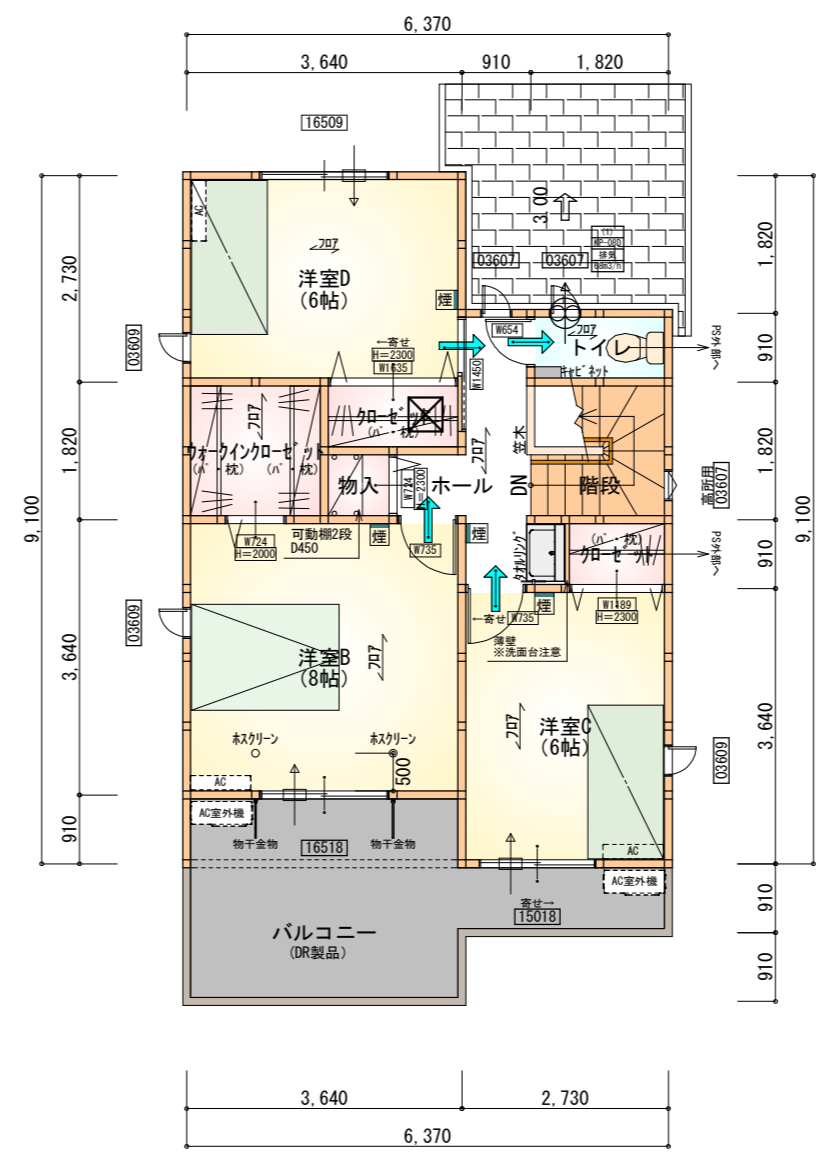
# タイガ-EXハイパ-仕様

## 断熱等級5

- \* 凡例
- 煙式感知器
  - 換気扇 (壁用)
  - 換気扇 (天井用)
  - 給気口 100φ
  - アンダーカット等
  - 管柱 (105×105)
  - エアコン設置推奨場所
  - エアコン室外機設置推奨場所
- ※エアコンはお客様手配にて

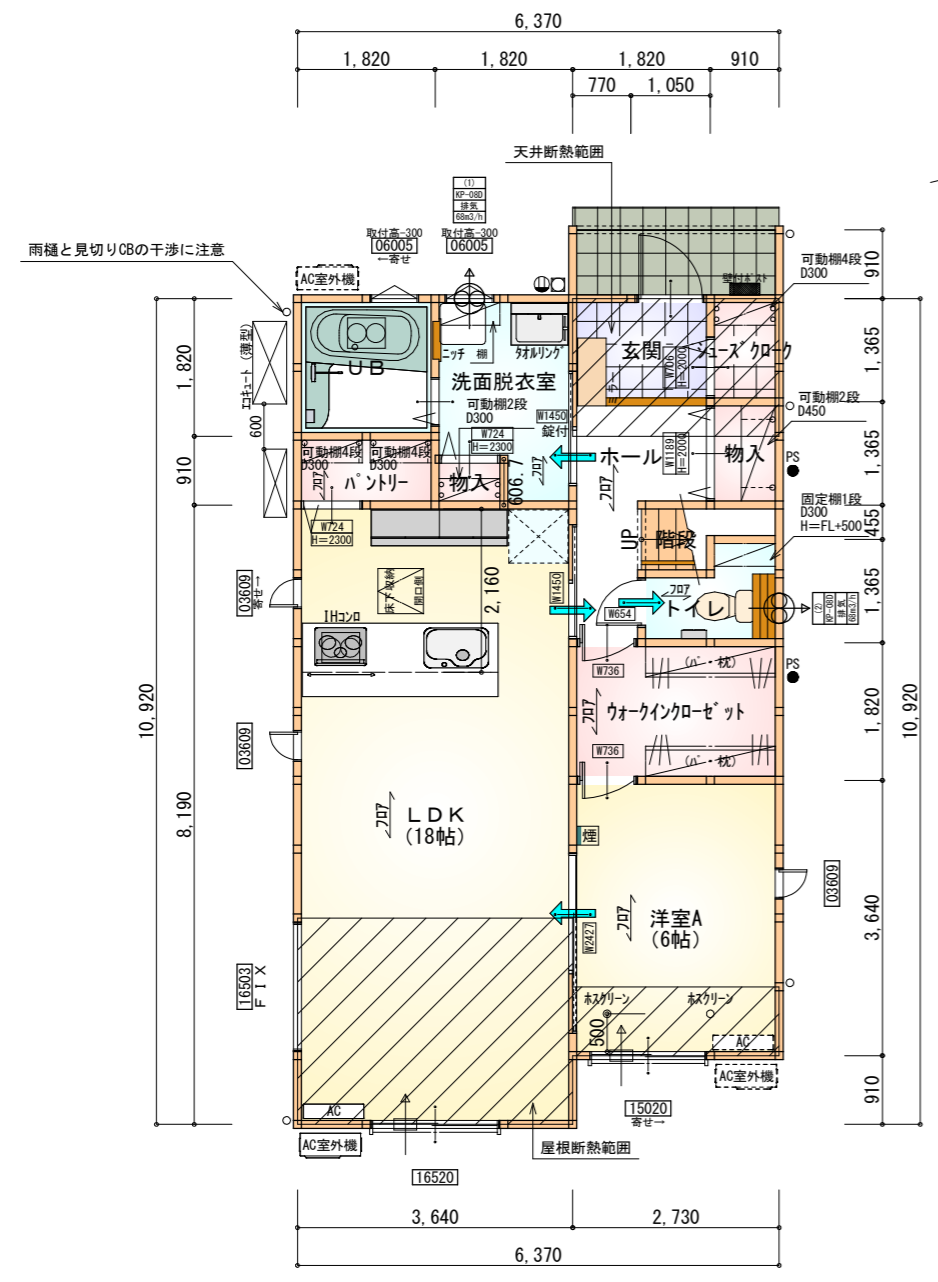
※火気使用室内装  
 天井：PB9.5+準不燃クロスQM9397~QM9497  
 壁：PB12.5+準不燃クロスQM9397~QM9497

段数	15段
階高	2985
有効幅	W=780
蹴上	R=199.0
踏面	T=210.0
勾配	$R \times 2 + T = 608.0$
	$550 \leq 608.0 \leq 650$
	$R / T = 0.948 \times 21 / 21 = 19.91 / 21 \leq 22 / 21$
蹴込板	あり
蹴込	30mm
段鼻	あり 30mm



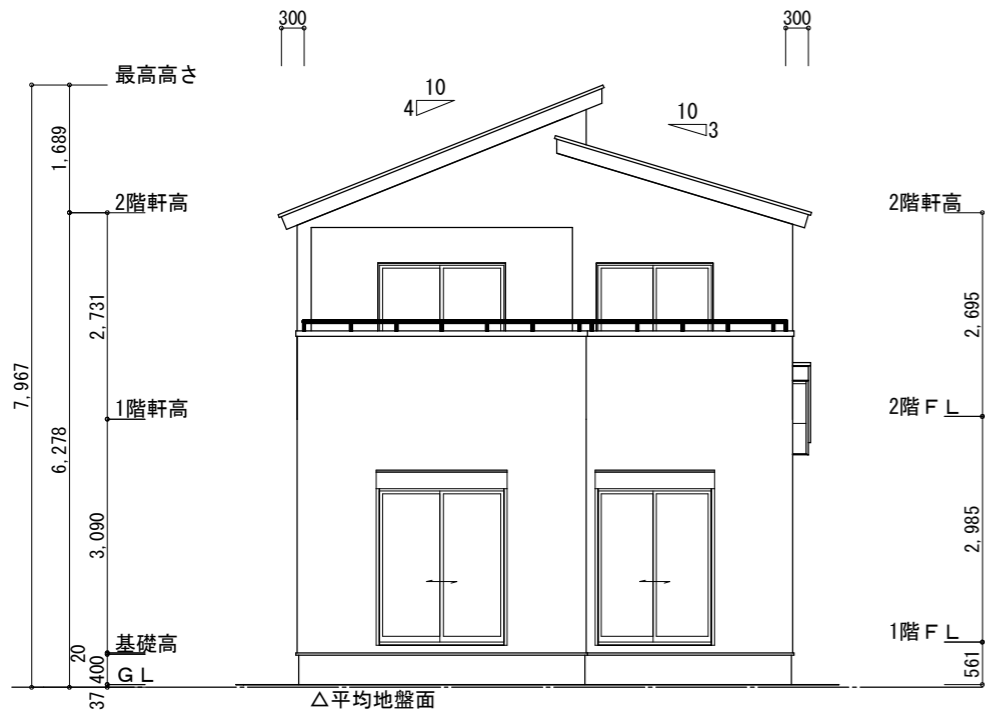
部屋名	面積	m <sup>2</sup> (帖)
ウォークインクローゼット	3.312	(2.0)
物入	0.828	(0.5)
クローゼット	1.656	(1.0)
クローゼット	1.242	(0.8)
トイレ	1.656	(1.0)
ホール	4.555	(2.8)
階段	3.312	(2.0)
洋室B	13.250	(8.0)
洋室C	9.937	(6.0)
洋室D	9.937	(6.0)
合計	49.68	(30.1)

2階 平面図 S:1/100

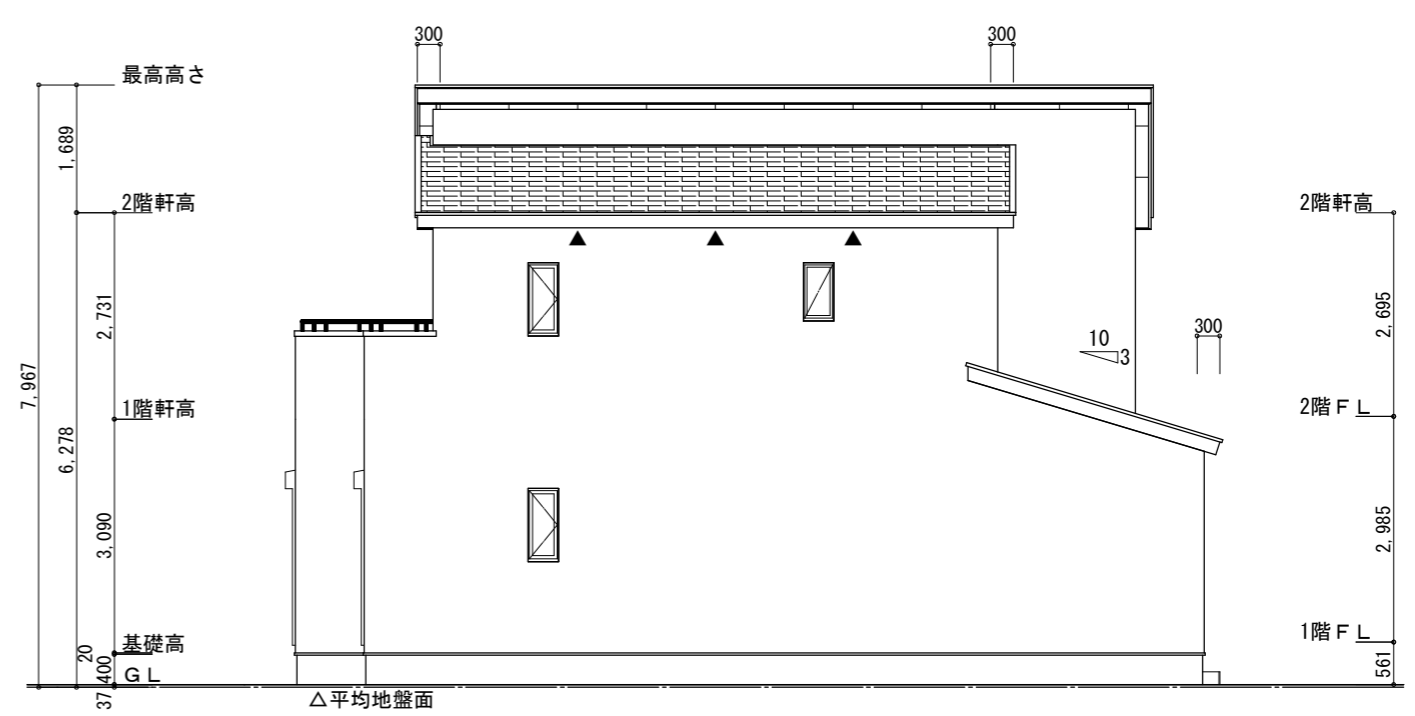


部屋名	面積	m <sup>2</sup> (帖)
物入	0.552	(0.3)
階段	1.242	(0.8)
トイレ	2.070	(1.3)
LDK	29.812	(18.0)
ウォークインクローゼット	4.969	(3.0)
洋室A	9.937	(6.0)
パントリー	1.656	(1.0)
UB	3.312	(2.0)
洗面脱衣室	4.417	(2.7)
シューズクローク	1.242	(0.8)
物入	1.242	(0.8)
玄関	2.484	(1.5)
ホール	4.141	(2.5)
合計	67.07	(40.7)

1階 平面図 S:1/100



南側立面図 S:1/100



東側立面図 S:1/100

※小屋裏換気措置 (NBL 防火端部有孔板 8mm)  
1枚あたりの有効開口面積: 0.00753㎡

▲: 有孔板位置を示す

※棟換気 (TOKO 片流れ棟用 2P)  
有孔換気面積 0.0156㎡/本  
: 換気棟を示す

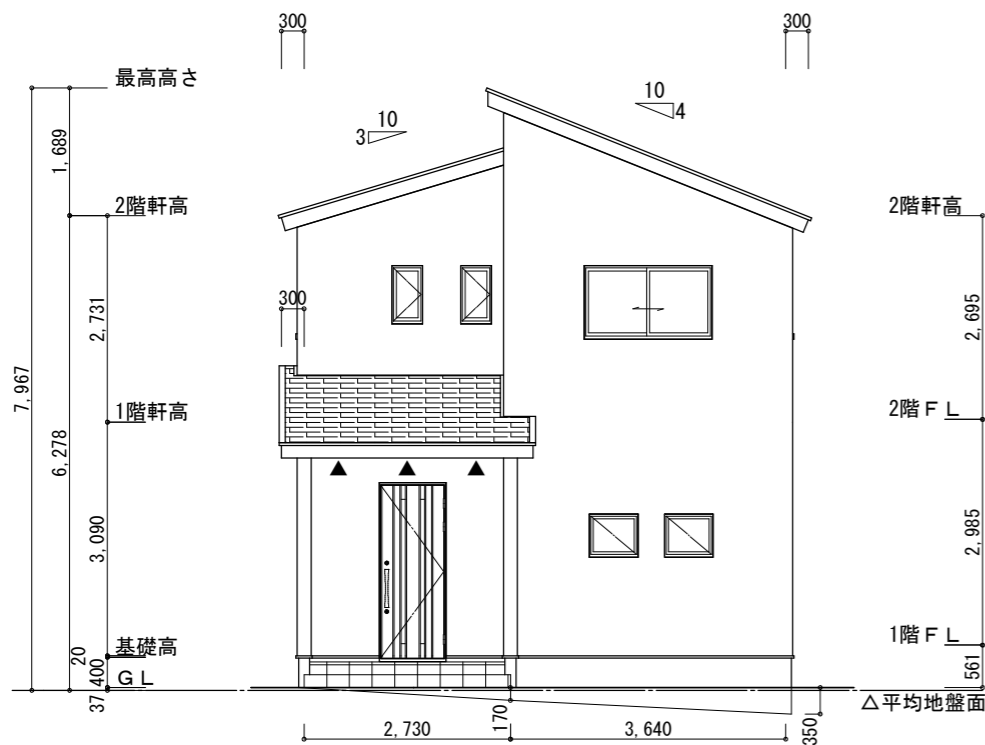
2階 吸気:  $49.68\text{m}^2 \times 1/900 = 0.0552\text{m}^2$   
 $0.00753\text{m}^2/\text{枚} \times 8\text{枚} = 0.0602\text{m}^2 > 0.0552\text{m}^2$  ∴OK

排気:  $49.68\text{m}^2 \times 1/1600 = 0.0311\text{m}^2$   
 $0.0156\text{m}^2/\text{本} \times 2\text{本} = 0.0312\text{m}^2 > 0.0311\text{m}^2$  ∴OK

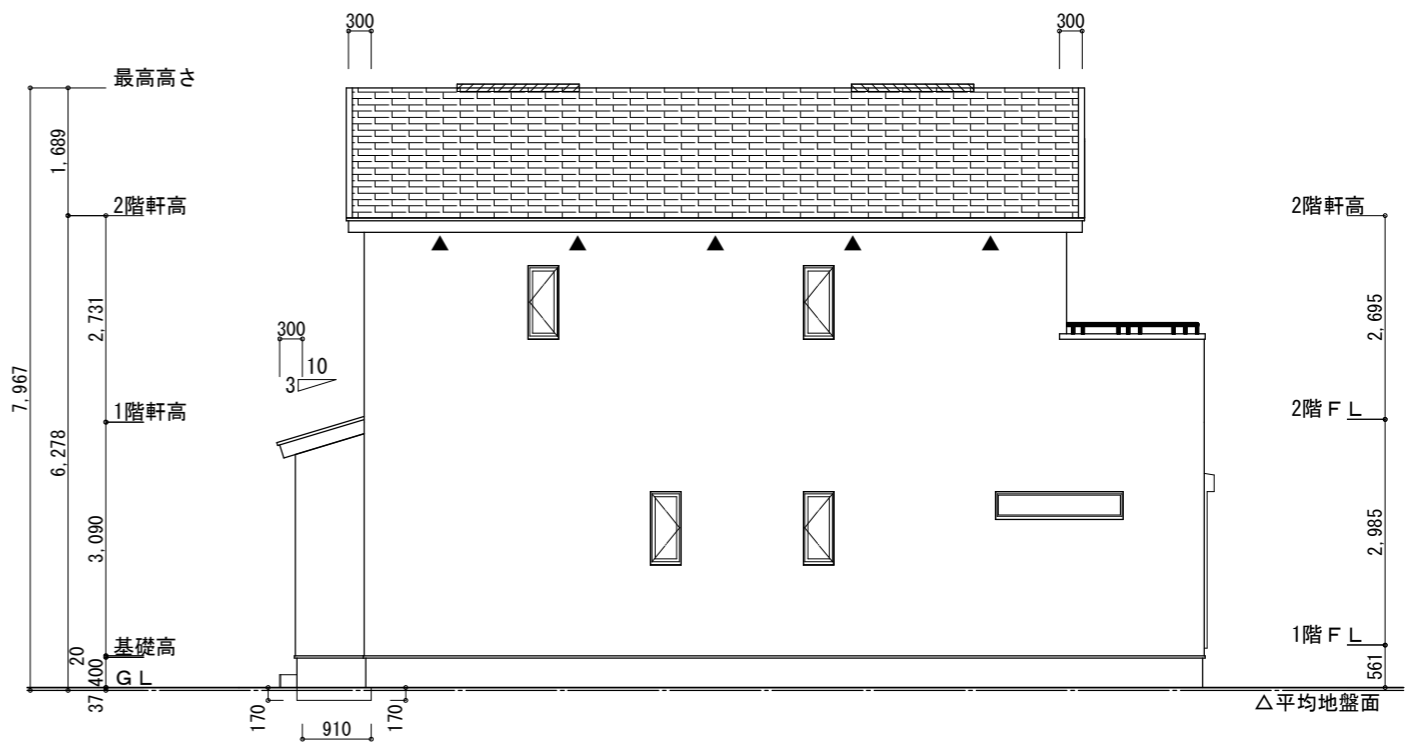
下屋 吸排気:  $4.97\text{m}^2 \times 1/250 = 0.0199\text{m}^2$   
 $0.00753\text{m}^2/\text{枚} \times 3\text{枚} = 0.0226\text{m}^2 > 0.0199\text{m}^2$  ∴OK

※平均地盤の算定  
北面:  $0.17 \times 2.73 / 2 = 0.23205$   
 $(0.35 + 0.17) \times 3.64 / 2 = 0.9464$   
西面:  $0.17 \times 0.91 = 0.1547$

$1.33315 / 36.40 = 0.036625$   
∴平均地盤=設計GL-37



北側立面図 S:1/100



西側立面図 S:1/100

工事名 田方郡函南町平井建売2期西棟様邸新築工事

備考

心建設株式会社一級建築士事務所

一級建築士事務所 静岡県知事登録 (3) 第7498号 静岡県浜松市浜名区内野2987-1  
一級 国土交通大臣登録 第344970号 織田 綾子 TEL:053-586-7337

管理者	設計者	担当者
日付	日付	日付
		2026/02/16

図面名 南側立面図, 北側立面図, 東側立面図, 西側立面図

縮尺 1/100

No.

