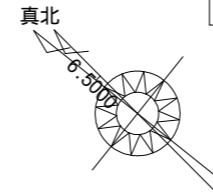


埋蔵文化財包蔵地

太陽光有り



真北位置根拠：地理院地図

トータル面積表 (m ²)	
敷地面積	237.79
建築面積	60.45
床面積 1階	57.13
2階	44.71
延床面積	101.84
建築率	$(60.45/237.79) \times 100$
容積率	$(101.84/237.79) \times 100$

計画概要		
敷地概要	都市計画区域	都市計画区域内(市街化区域)
	用途地域	第1種低層住居専用地域
	防火地域	指定なし
	指定建築率	50.00%
	指定容積率	80.00%
	高さ制限	10m
	その他の指定	最低敷地面積(165m ²)、埋蔵文化財(代官屋敷)、農地転用、狭隘協議

北側斜線： $(1257 \times 1.25) + 5000 = 6571.25$
軒先高さ6161 < 6571.25 OK

$(1874 \times 1.25) + 5000 = 7342.5$
最高高さ7301 < 7342.5 OK

道路斜線： $(1245 + 4740) \times 1.25 = 7481.25$
軒先高さ6161 - 道路との高低差(822 - 200) = 5539 < 7481.25 OK

$(1564 + 4740) \times 1.25 = 7880$
最高先高さ7301 - 道路との高低差(683 - 200) = 6818 < 7880 OK

平均地盤面：算定不要

雨水：浸透

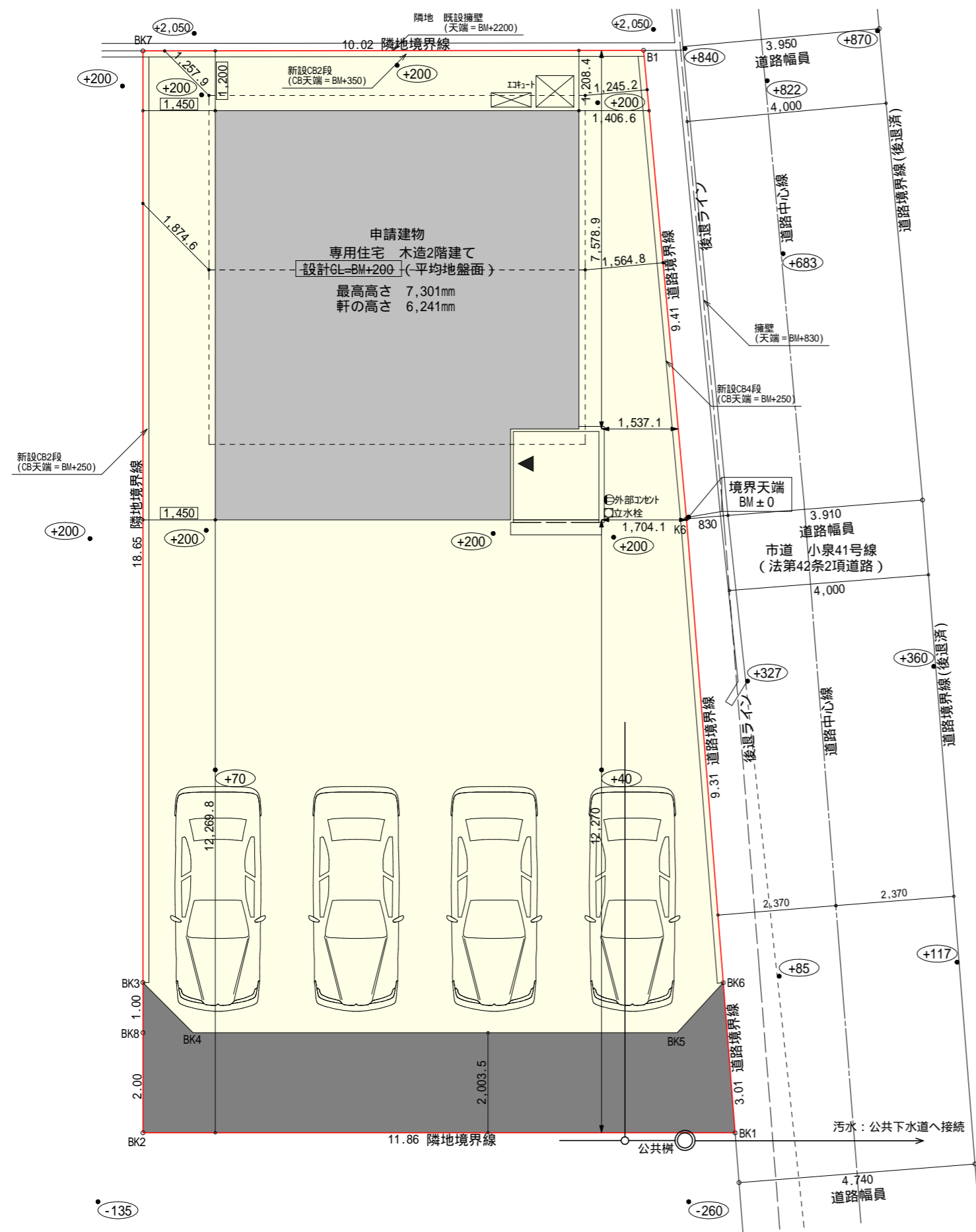
下水：公共下水道

盛土規制法の許可対象となる工事無し

道路後退内に築造物なし

令和 7年12月17日 富建第375号の2 にて 狭あい道路事前協議済

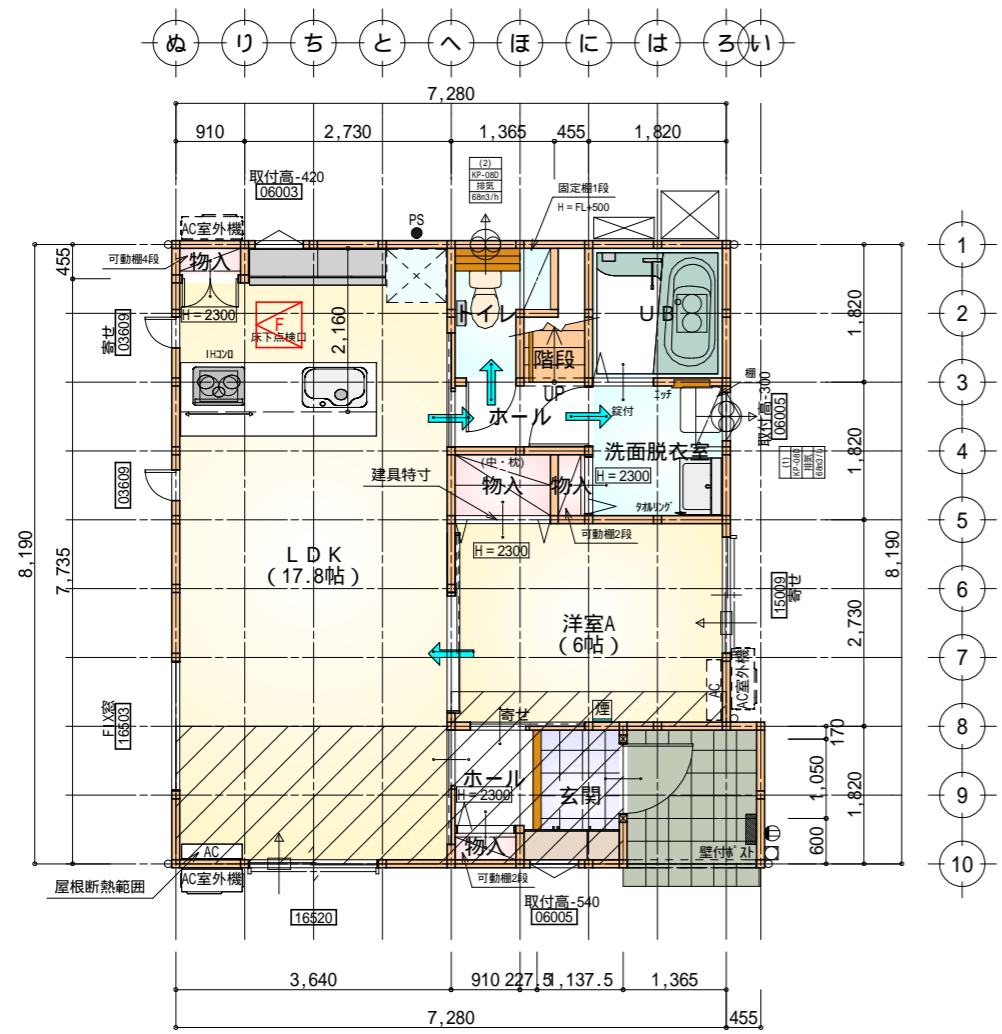
配置図 S:1/100



工事名 富士宮市小泉建売2期東棟様邸新築工事	心建設株式会社一級建築士事務所 一級建築士事務所 静岡県知事登録(3)第7498号 静岡県浜松市浜名区内野2987-1 一級 国土交通大臣登録 第344970号 織田 綾子 TEL:053-586-7337	管理者 日付	設計者 日付	担当者 日付 2025/12/19	図面名 配置図	縮尺 1/100	No. 1
----------------------------------	---	-----------	-----------	-------------------------	-------------------	-------------	----------

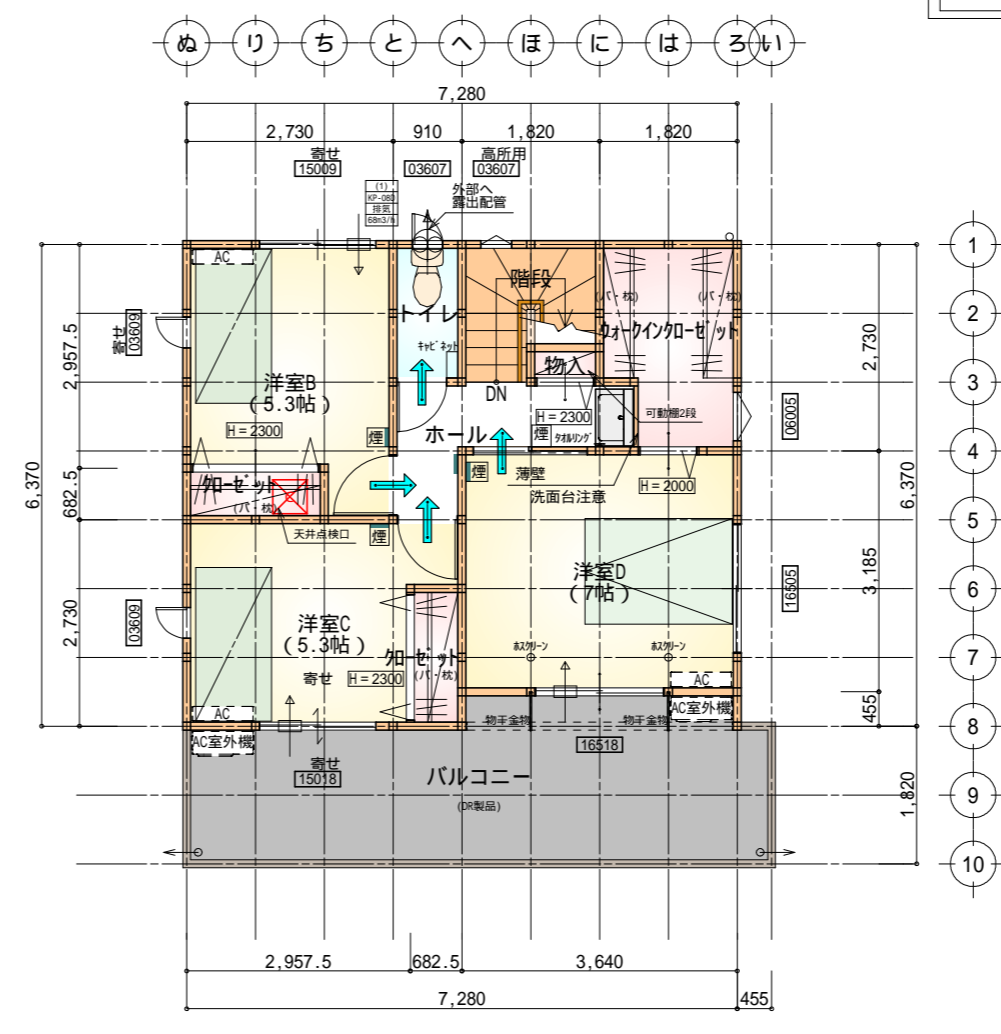
タイガーEXハイパー仕様

断熱等級5仕様

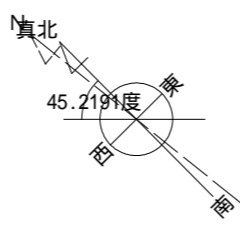


部屋名	面積	m ² (帖)
洗面脱衣室	3.312	(2.0)
物入	0.414	(0.3)
ホール	1.656	(1.0)
U B	3.312	(2.0)
トイレ	2.070	(1.3)
階段	1.242	(0.8)
玄関	2.070	(1.3)
ホール	1.656	(1.0)
物入	0.414	(0.3)
物入	0.414	(0.3)
物入	1.242	(0.8)
LDK	29.398	(17.8)
洋室A	9.937	(6.0)
合計	57.13	(34.9)

1階 平面図 S:1/100



部屋名	面積	m ² (帖)
階段	2.898	(1.8)
ウォークインクローゼット	4.555	(2.8)
トイレ	1.656	(1.0)
ホール	3.726	(2.3)
物入	0.414	(0.3)
クローゼット	1.242	(0.8)
クローゼット	1.242	(0.8)
洋室B	8.695	(5.3)
洋室C	8.695	(5.3)
洋室D	11.593	(7.0)
合計	44.71	(27.4)



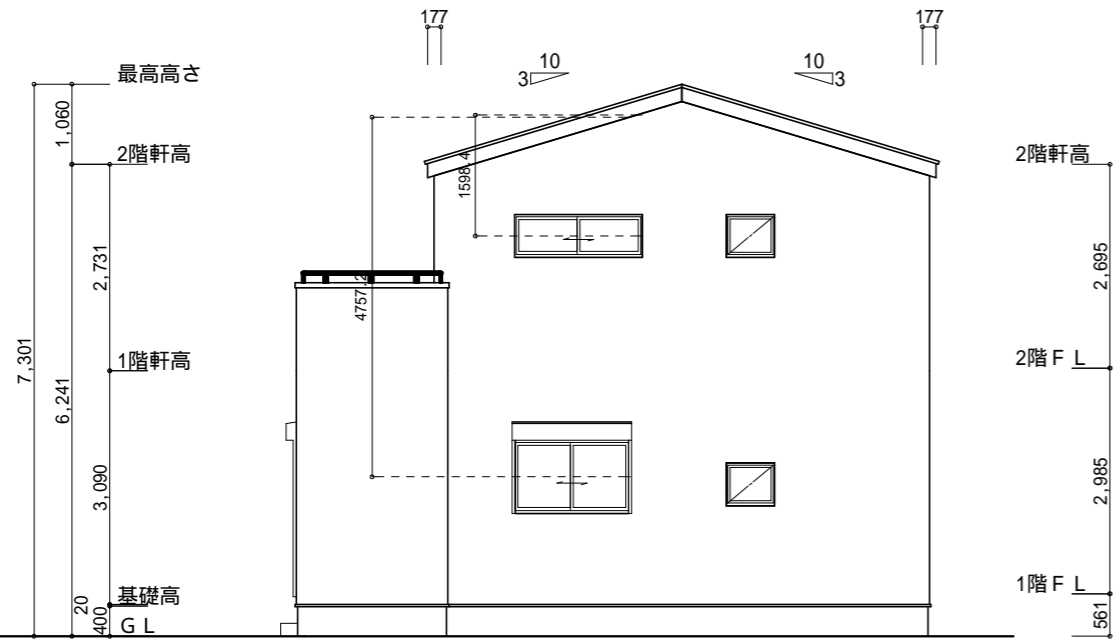
天井点検口: 450 x 450

- *凡例
- 煙式感知器
 - 換気扇 (壁用)
 - 換気扇 (天井用)
 - 給気口 100
 - アンダーカット等
 - 管柱 (105 x 105)
 - AC設置推奨場所
 - AC室外機設置推奨場所
- IPYはお客様手配にて

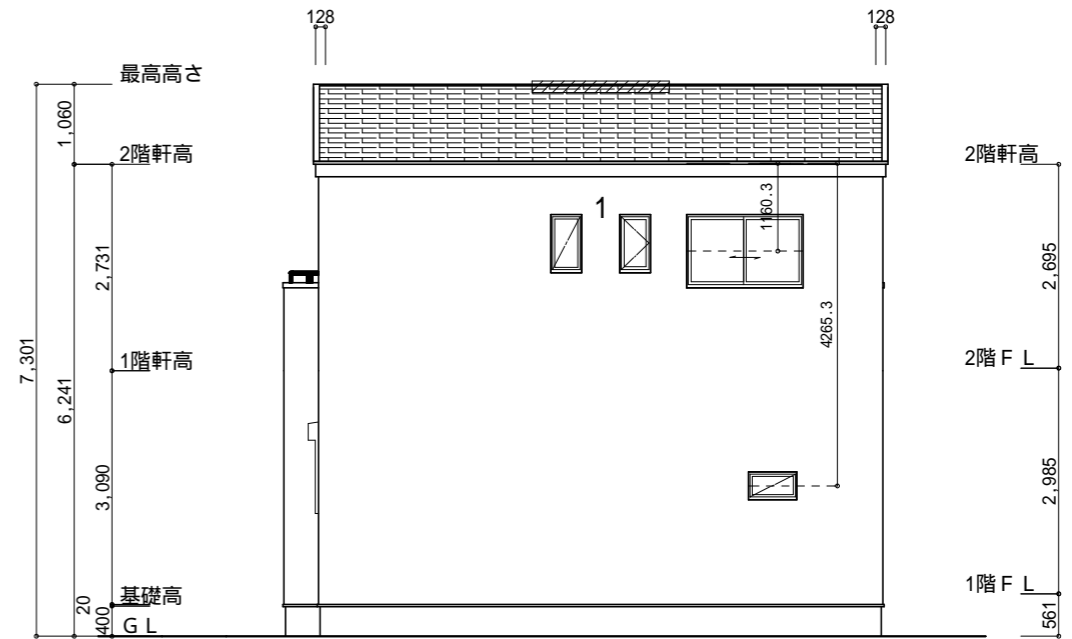
火気使用室内装
 天井: PB9.5+準不燃クロスQM9397 ~ QM9497
 壁: PB12.5+準不燃クロスQM9397 ~ QM9497

段数	15段
階高	2985
有効幅	W=780
蹴上	R=199.0
踏面	T=210.0
勾配	R x 2 + T = 608.0 550 608.0 650 R / T = 0.948 x 21 / 21 = 19.91 / 21 22 / 21
蹴込板	あり
蹴込	30mm
段鼻	あり 30mm

2階 平面図 S:1/100

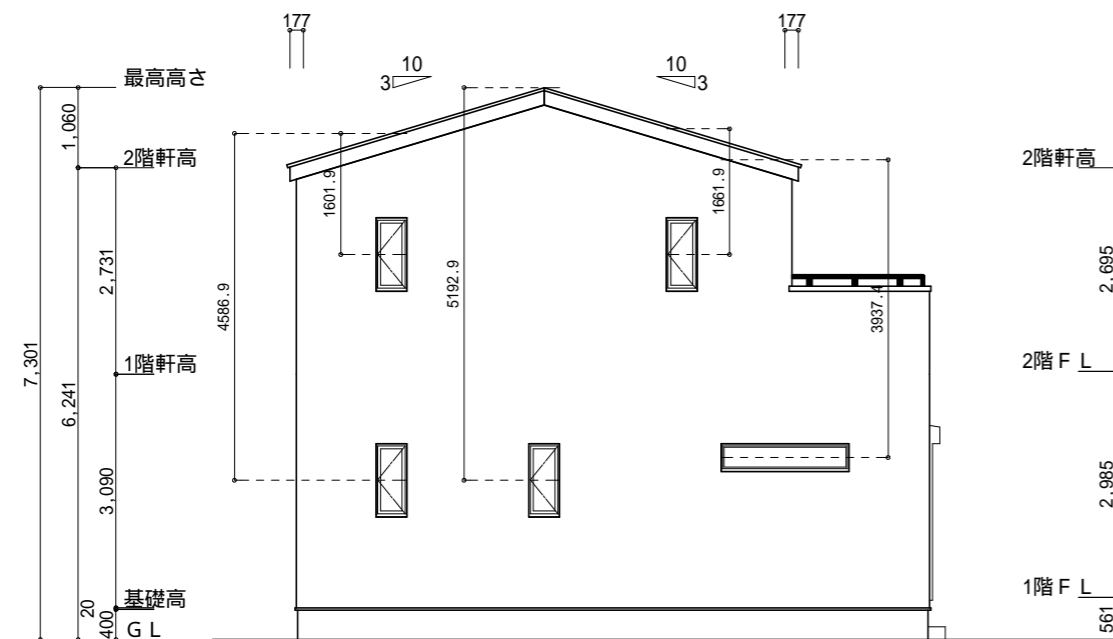


南側 立面図 S:1/100

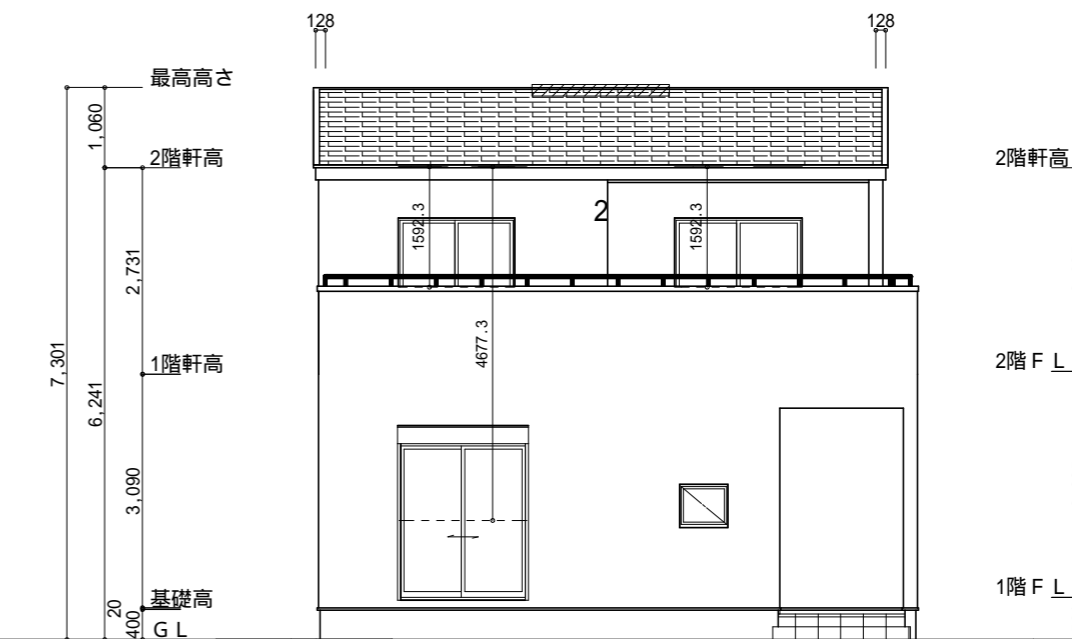


東側 立面図 S:1/100

<p>小屋裏換気措置 (JOTO 防火対応軒天換気材FV-G016FD-L27-) 有効開口面積 : 0.01505㎡ : 換気材位置を示す</p> <p>棟換気 (TOKO S型換気棟用 2P) 有孔換気面積 0.0340㎡/本 : 換気棟を示す</p>	<p>2階 吸気 : $44.71\text{m}^2 \times 1/900 = 0.0497\text{m}^2$ $0.01505\text{m}^2 / \text{m} \times 4\text{m} = 0.0602\text{m}^2 > 0.0497\text{m}^2$ OK $4\text{m} / 2.73\text{m} = 1.47$本 2本以上の軒天換気材が必要</p> <p>排気 : $44.71\text{m}^2 \times 1/1600 = 0.0280\text{m}^2$ $0.0340\text{m}^2 / \text{本} \times 1\text{本} = 0.0340\text{m}^2 > 0.0280\text{m}^2$ OK</p>
---	--



北側 立面図 S:1/100



西側 立面図 S:1/100

<p>工事名 富士宮市小泉建売2期東棟様邸新築工事</p> <p>備考</p>	<p>心建設株式会社一級建築士事務所</p> <p>一級建築士事務所 静岡県知事登録(3)第7498号 静岡県浜松市浜名区内野2987-1 一級 国土交通大臣登録 第344970号 織田 綾子 TEL:053-586-7337</p>	<p>管理者 日付</p>	<p>設計者 日付</p>	<p>担当者 日付 2025/12/12</p>	<p>図面名 南側 立面図,北側 立面図,東側 立面図,西側 立面図</p>	<p>縮尺 1/100</p>	<p>No. 3</p>
---	--	---------------	---------------	--------------------------	--	-----------------	--------------