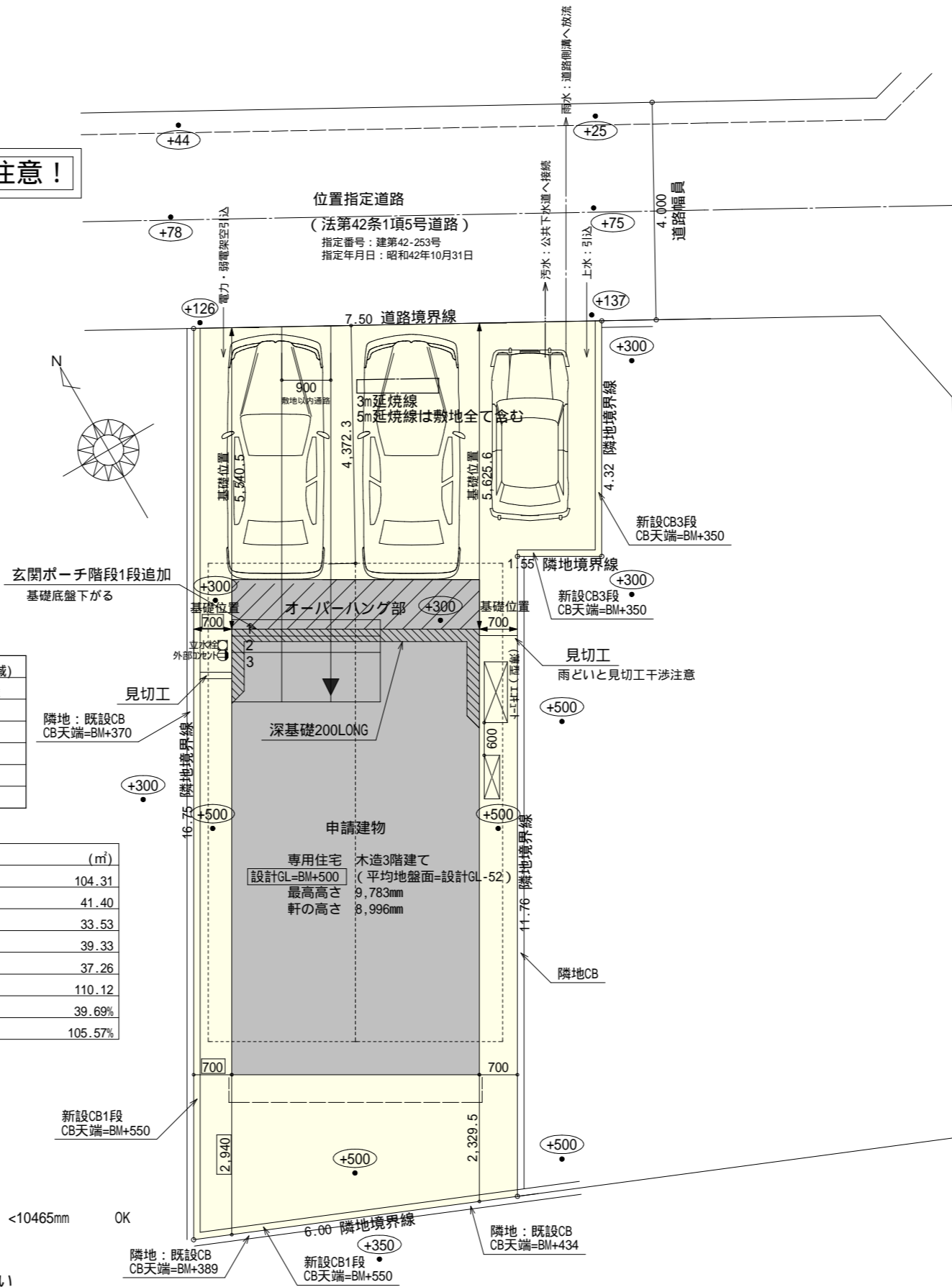


**2階持出し有、配置追い出し注意！**

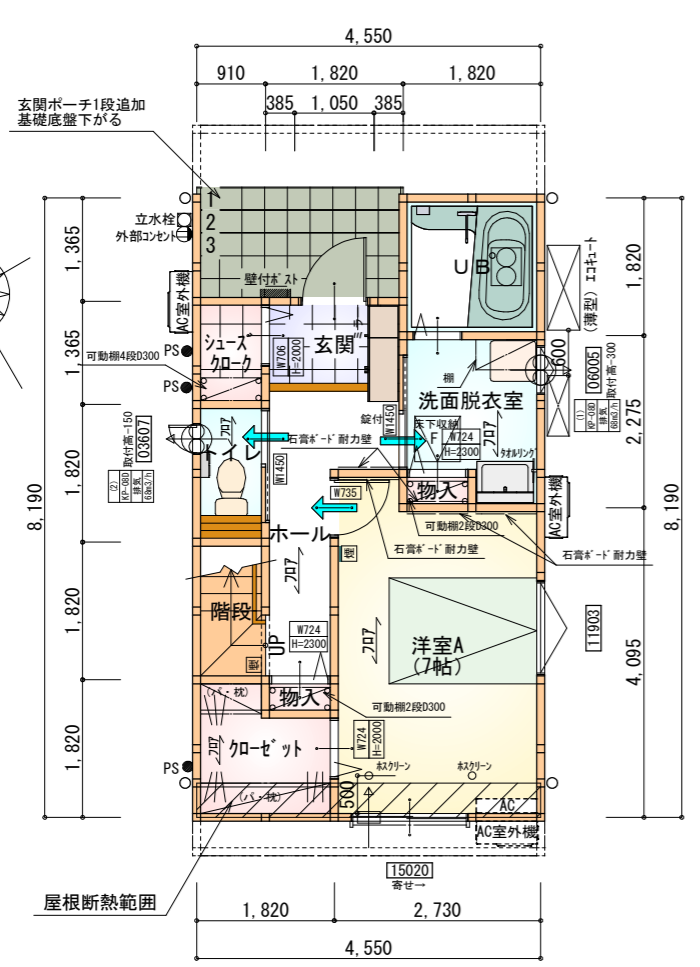
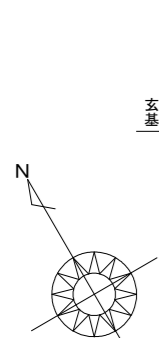


計画概要	
敷地概要	都市計画区域 都市計画区域内(市街化区域)
	用途地域 第2種中高層住居専用地域
	防火地域 指定なし
	指定建蔽率 60.00%
	指定容積率 200.00%
	高さ制限 なし
	高度地区 -

トータル面積表 (㎡)	
敷地面積	104.31
建築面積	41.40
床面積 1階	33.53
2階	39.33
3階	37.26
延床面積	110.12
建蔽率	(41.40/104.31) × 100
容積率	(110.12/104.31) × 100

隣地斜線：明らかに適法  
平均地盤面：立面図により算出  
雨水：道路側溝へ放流 道路占用確認要  
汚水：公共下水道へ接続  
道路斜線検討  
(4372+4000) × 1.25 = 10465  
建物高さ9731mm+道路との高低差425mm = 10156mm < 10465mm OK  
盛土規制法の許可対象となる工事無し  
令130条の12に掲げる建築物の部分以外は設置しない  
給湯器の取り付けは、H12建設省告示第1388号による。  
電気設備は、電気技術基準に関する省令に定める工法により設ける。  
(法32条、電気事業法39条第1項、電気設備に関する技術基準を定める省令)

工事名	三島市東町建売西棟様邸新築工事	管理者	心建設株式会社 一級建築士事務所	設計者	担当者	図面名	配置図	縮尺	1/100	No.	1
備考		日付	一級建築士事務所 静岡県知事登録(3)第7498号 静岡県浜松市浜名区内野2987-1 一級 国土交通大臣登録 第344970号 織田 綾子 TEL:053-586-7337	日付	日付						



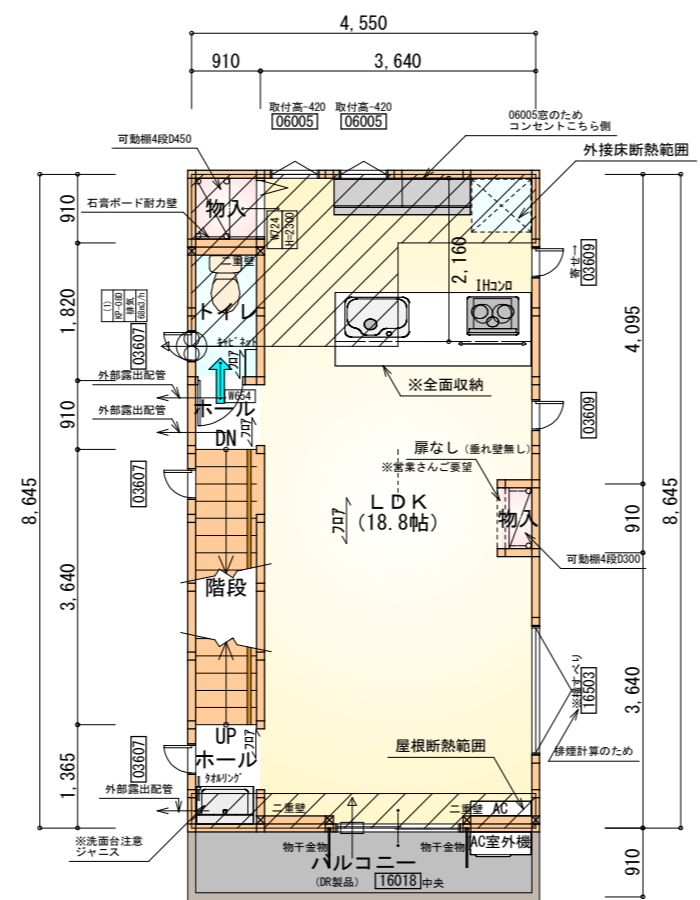
※すべて延焼線の範囲内

部屋名	面積	m <sup>2</sup> (帖)
UB	3.312	(2.0)
クローゼット	2.898	(1.8)
トイレ	1.656	(1.0)
洗面脱衣室	3.726	(2.3)
玄関	2.070	(1.3)
物入	0.414	(0.3)
物入	0.414	(0.3)
ホール	4.555	(2.8)
シューズクローゼット	1.242	(0.8)
階段	1.656	(1.0)
洋室A	11.593	(7.0)
合計	33.53	(20.6)

※令第125条における居室から屋外への出口までの歩行距離明らかに適合

F 床下点検口：600×600

1階 平面図 S:1/100

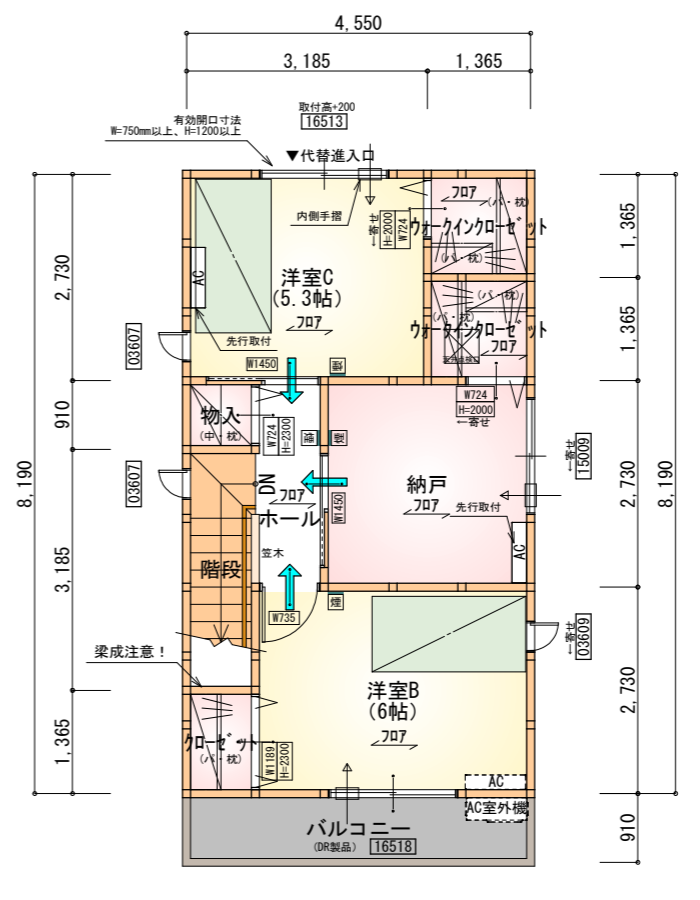


※すべて延焼線の範囲内

部屋名	面積	m <sup>2</sup> (帖)
ホール	0.828	(0.5)
物入	0.828	(0.5)
LDK	31.054	(18.8)
物入	0.414	(0.3)
トイレ	1.656	(1.0)
階段	3.312	(2.0)
ホール	1.242	(0.8)
合計	39.33	(23.9)

※令第120条における居室から階段までの歩行距離明らかに適合

2階 平面図 S:1/100



※すべて延焼線の範囲内

部屋名	面積	m <sup>2</sup> (帖)
クローゼット	1.863	(1.1)
クローゼット	1.863	(1.1)
クローゼット	1.242	(0.8)
物入	0.828	(0.5)
納戸	7.453	(4.5)
ホール	2.484	(1.5)
階段	2.898	(1.8)
洋室B	9.937	(6.0)
洋室C	8.695	(5.3)
合計	37.26	(22.6)

※令第120条における居室から階段までの歩行距離明らかに適合

天井点検口：450×450

3階 平面図 S:1/100

## タイガ-EXハイパ-仕様

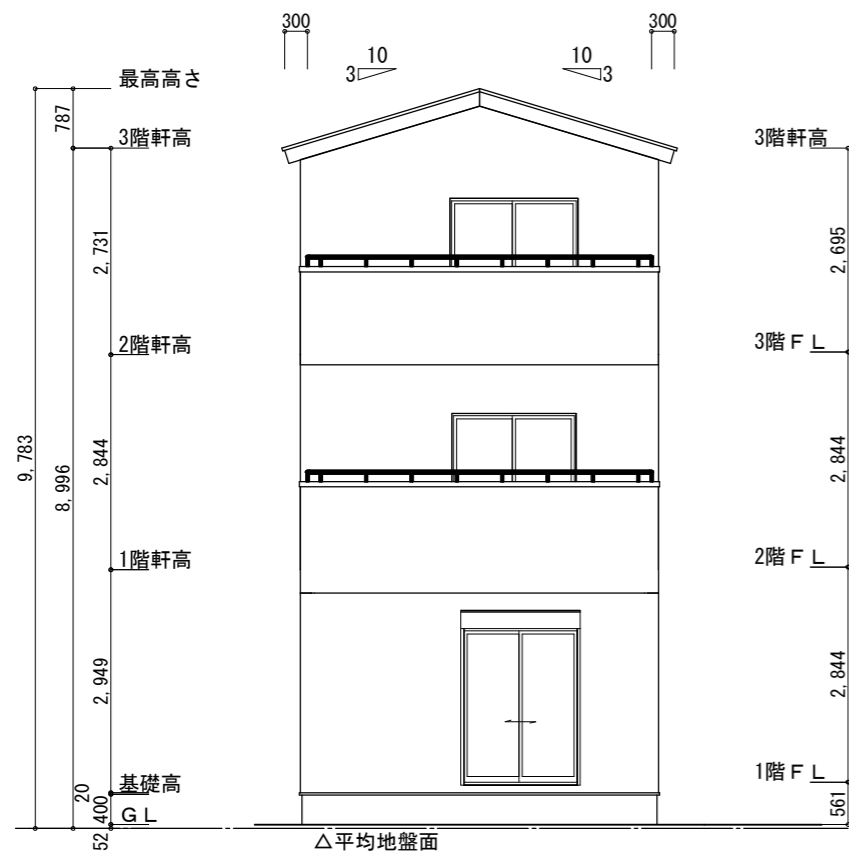
### 断熱等級5仕様

\* 凡例

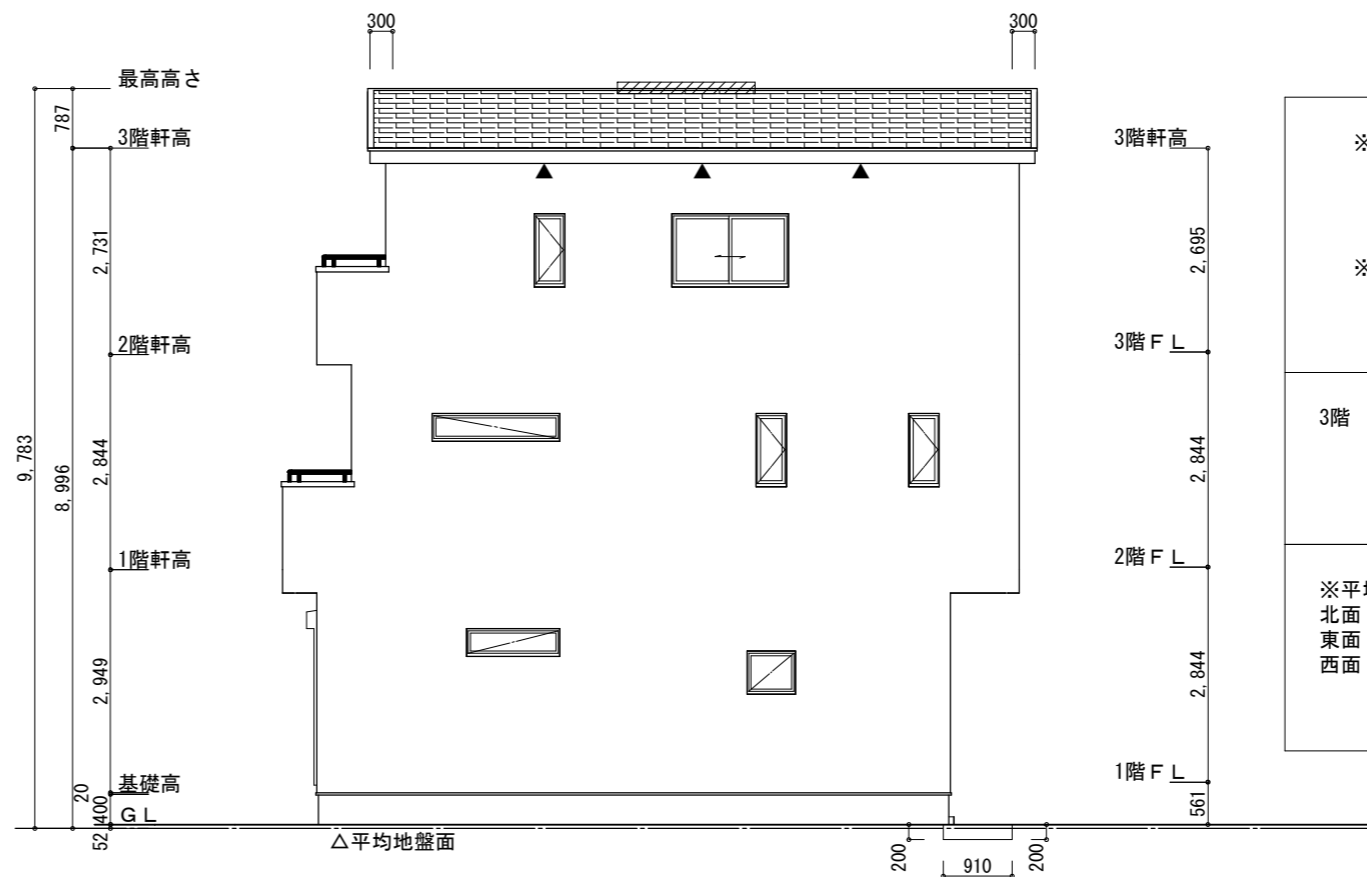
- 煙式感知器
- 換気扇(壁用)
- 換気扇(天井用)
- 給気口100φ
- アンダーカット等
- 管柱(105×105)
- I7コン設置推奨場所
- I7コン室外機設置推奨場所
- ※I7コンはお客様手配にて

※火気使用室・避難通路内装  
(1階玄関、1・2・3階ホール、LDK、階段)内装  
天井：PB9.5+準不燃クロスQM9397~QM9497  
壁：PB12.5+準不燃クロスQM9397~QM9497

段数	15段
階高	2844
有効幅	W=780
蹴上	R=189.6
踏面	T=210.0
勾配	$R \times 2 + T = 589.2$ $550 \leq 589.2 \leq 650$ $R / T = 0.903 \times 21 / 21$ $= 18.97 / 21 \leq 22 / 21$
踏込板	あり
蹴込	30mm
段鼻	あり 30mm



南側立面図 S:1/100



東側立面図 S:1/100

※小屋裏換気措置 (NBL 防火端部有孔板 8mm)  
1枚あたりの有効開口面積: 0.00753

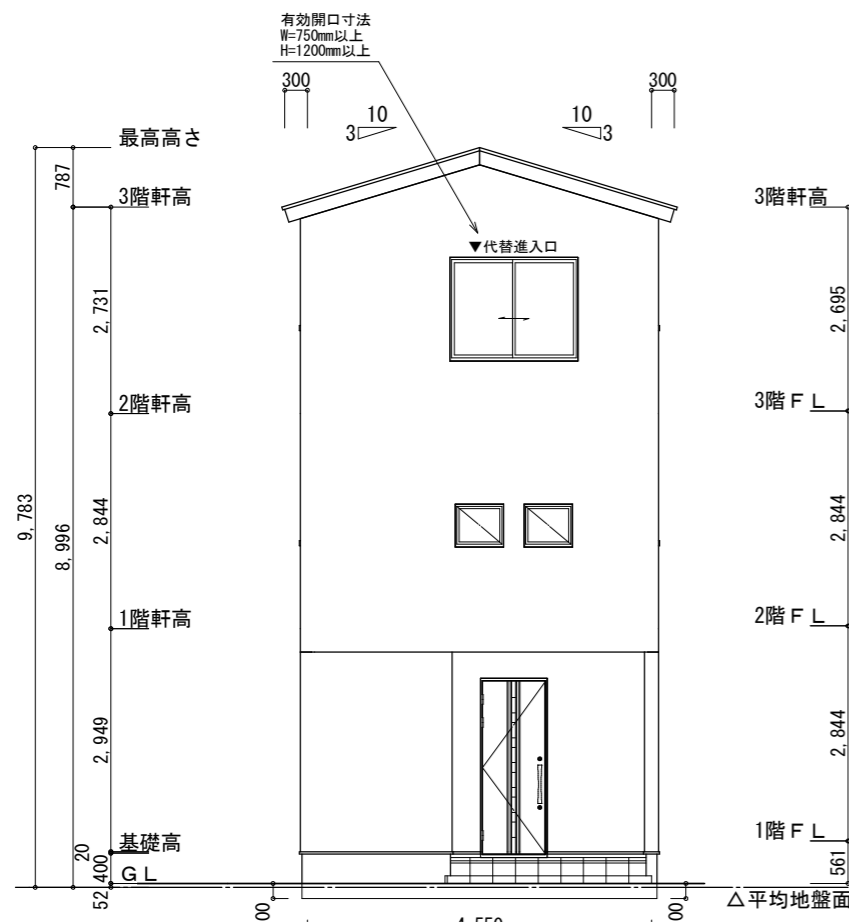
▲: 有孔板位置を示す

※棟換気 (トコ- 換気棟用 S型 2P)  
有孔換気面積 0.034㎡/本  
: 換気棟を示す

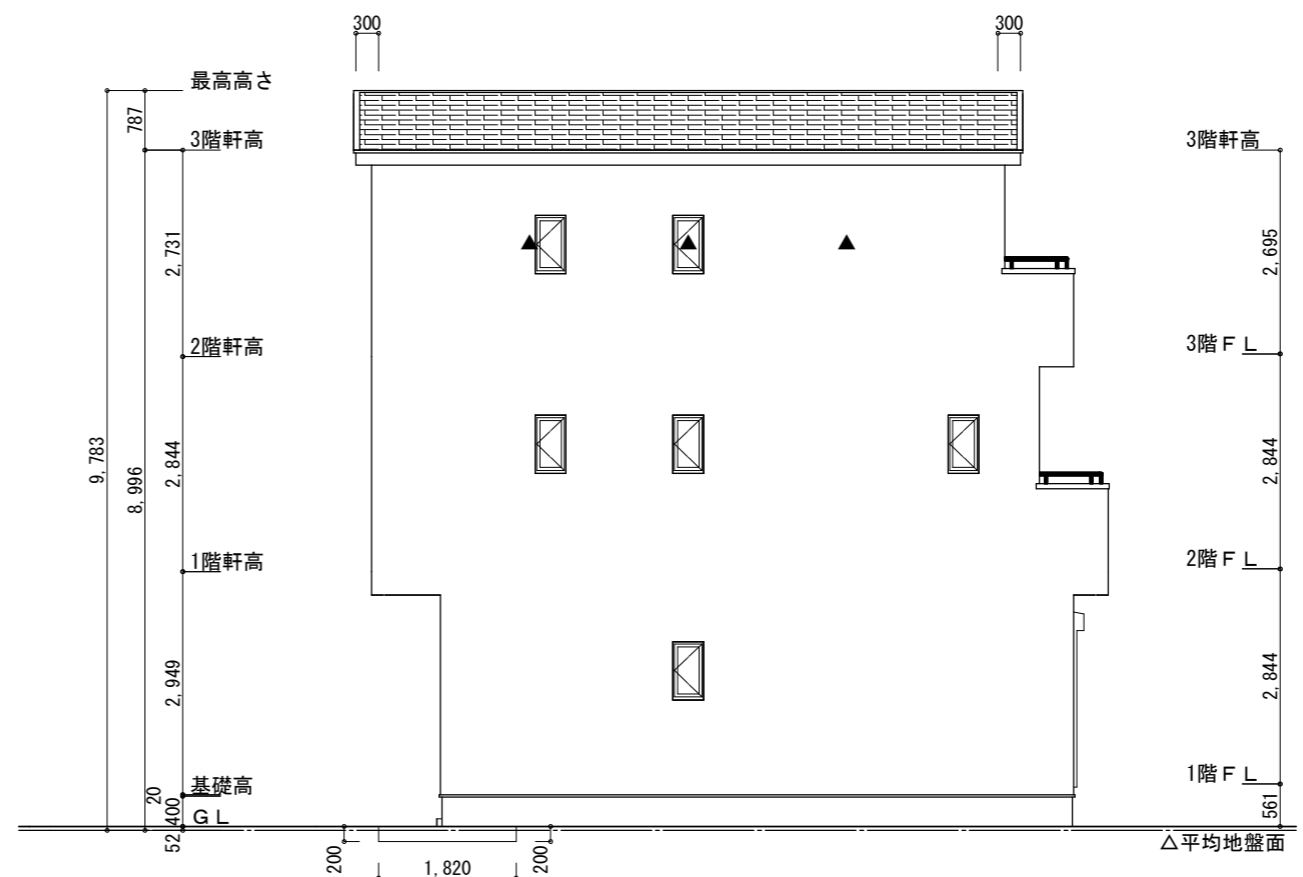
3階 吸気:  $37.26\text{m}^2 \times 1/900 = 0.0414\text{m}^2$   
 $0.00753\text{m}^2/\text{枚} \times 6 = 0.0452\text{m}^2 > 0.0414\text{m}^2$  ∴OK

3階 排気:  $37.26\text{m}^2 \times 1/1600 = 0.0233\text{m}^2$   
 $0.034\text{m}^2/\text{本} \times 1\text{本} = 0.034\text{m}^2 > 0.0233\text{m}^2$  ∴OK

※平均地盤の算定  
北面:  $0.20 \times 4.55 = 0.91$   
東面:  $0.20 \times 0.91 = 0.182$   
西面:  $0.20 \times 1.82 = 0.364$   
 $1.456/28.21 = 0.05161$   
∴平均地盤=設計GL-52



北側立面図 S:1/100



西側立面図 S:1/100

工事名	三島市東町建売西棟様邸新築工事	心建設株式会社一級建築士事務所	管理者	設計者	担当者	図面名	縮尺	No.
備考		一級建築士事務所 静岡県知事登録 (3) 第7498号 静岡県浜松市浜名区内野2987-1 一級 国土交通大臣登録 第344970号 織田 綾子 TEL:053-586-7337	日付	日付	日付	南側立面図, 北側立面図, 東側立面図, 西側立面図	1/100	3