

計画概要	
敷地面積	敷市計画区域外(市指定区域外)
建築面積	第一種住居地域
床面積	指定なし
延床面積	指定なし
容積率	0.00%
高さ制限	200.00%
用途地区	なし
日照規制	-
外壁の塗装	なし
風致地区	指定なし
その他の指定	なし

トータル重量表		(m)
敷地面積	229.35	
建築面積	60.88	
床面積	58.38	
延床面積	55.48	
重量率	(60.88/229.35)×100	26.54%
容積率	(113.86/229.35)×100	49.65%

- 道路斜線・隣地斜線：明らかに適法
 - 平均地盤面：立面図にて算出
 - 汚水：公共下水道へ接続
 - 雨水：隣地敷地内側溝より道路側溝へ放流
- ※土壌汚染法の許可対象となる工事無し

配置図 S : 1 / 150

工事名 中央区中野町建売3期中棟様邸新築工事
 備考

心建設株式会社一級建築士事務所
 一級建築士事務所 静岡県知事登録 (3) 第7498号 静岡県浜松市浜名区内野2987-1
 一級 国土交通大臣登録 第344970号 織田 綾子 TEL:053-586-7337

管理者 日付
 設計者 日付
 担当者 日付
 2025/06/13

図面名 配置図

縮尺 1 / 150

No. 1

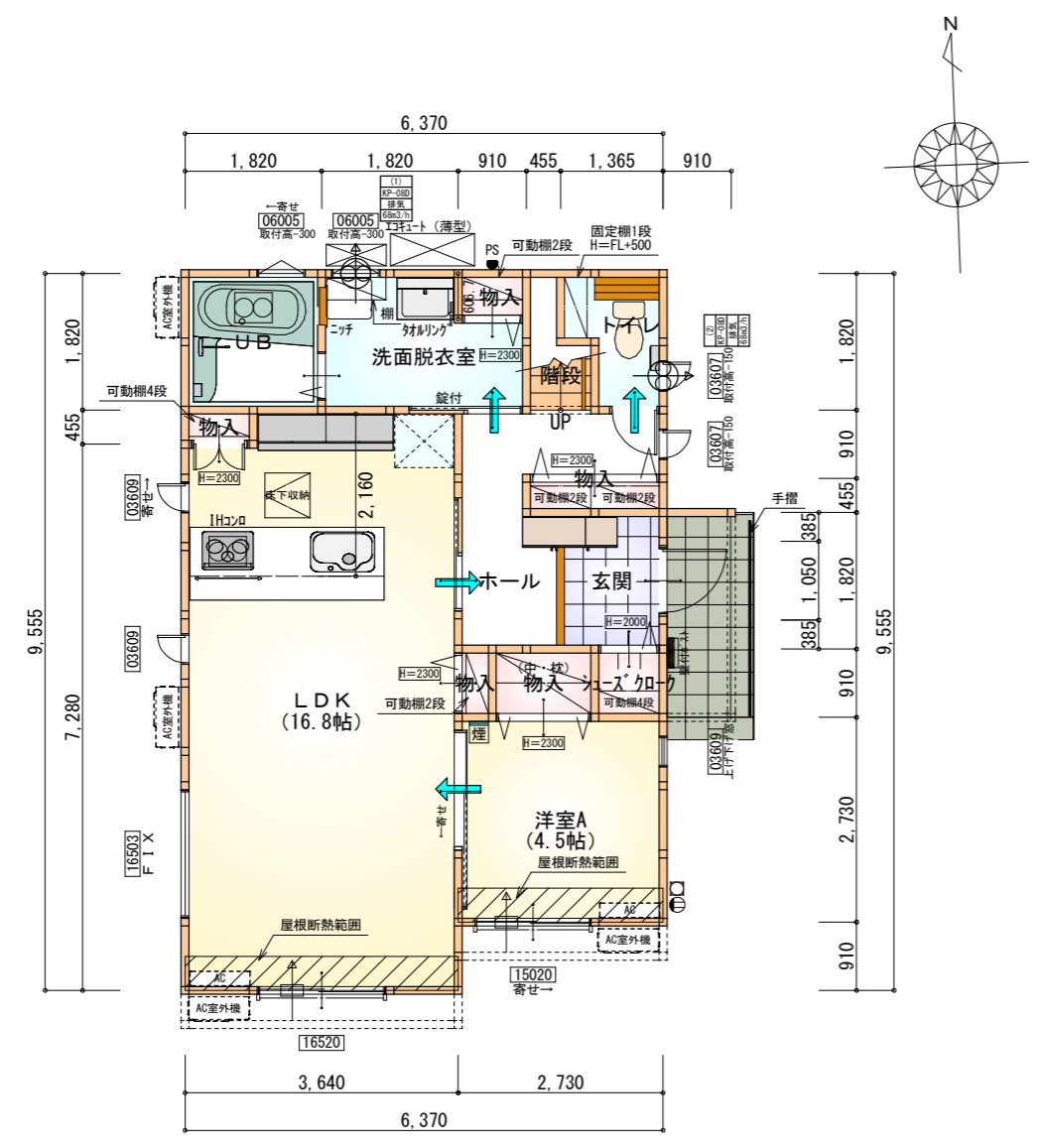
タイガ-EXハイパ-仕様

断熱等級5

- * 凡例
- 煙式感知器
 - 換気扇 (壁用)
 - 換気扇 (天井用)
 - 給気口100φ
 - アンダーカット等
 - 管柱 (105×105)
 - エアコン設置推奨場所
 - エアコン室外機設置推奨場所
- ※エアコンはお客様手配にて

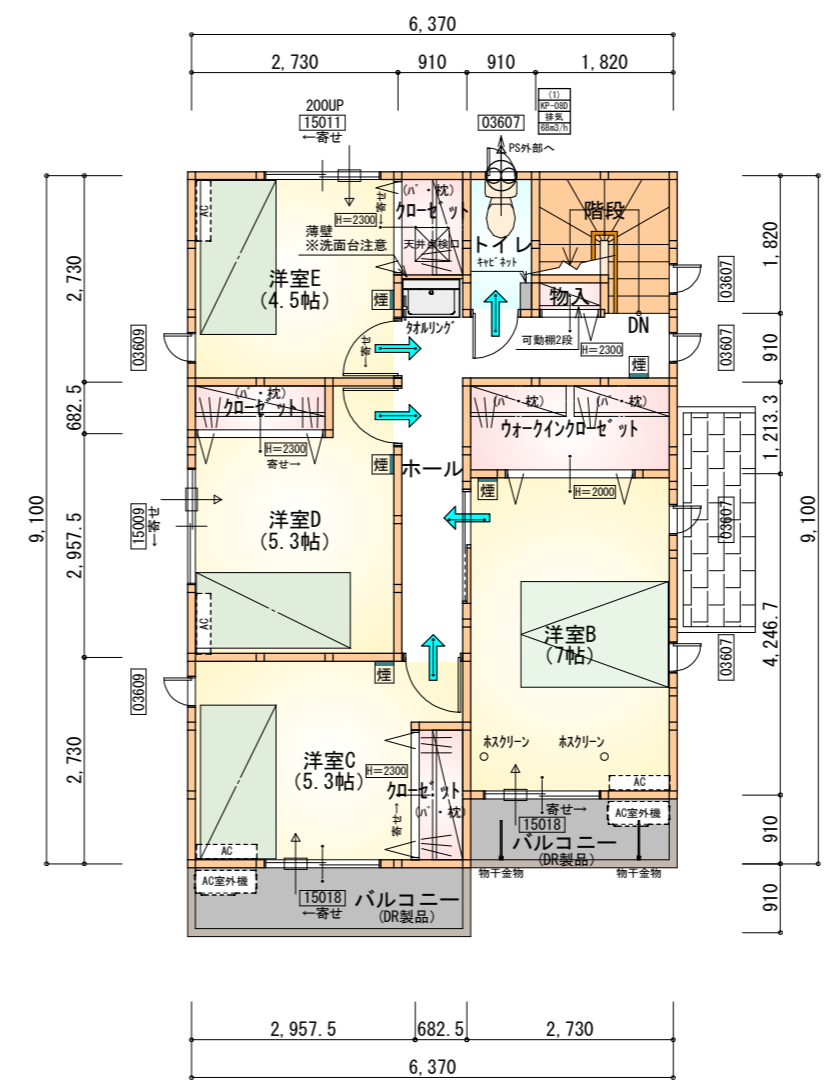
※火気使用室内装
 天井：PB9.5+準不燃クロスQM9397~QM9497
 壁：PB12.5+準不燃クロスQM9397~QM9497

段数	15段
階高	2985
有効幅	W=780
蹴上	R=199.0
踏面	T=210.0
勾配	$R \times 2 + T = 608.0$ $550 \leq 608.0 \leq 650$ $R / T = 0.948 \times 21 / 21$ $= 19.91 / 21 \leq 22 / 21$
蹴込板	あり
蹴込	30mm
段鼻	あり 30mm



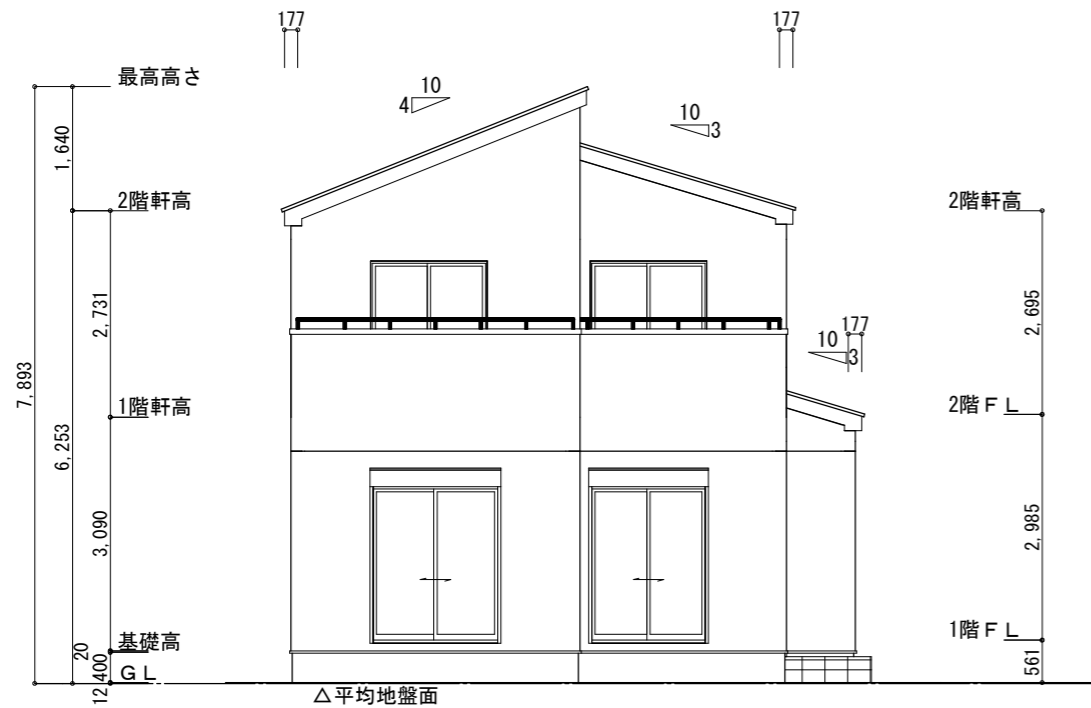
部屋名	面積	m ² (帖)
LDK	27.741	(16.8)
UB	3.312	(2.0)
洗面脱衣室	4.417	(2.7)
階段	1.242	(0.8)
トイレ	2.070	(1.3)
物入	0.414	(0.3)
物入	0.552	(0.3)
洋室A	7.453	(4.5)
玄関	2.484	(1.5)
ホール	5.383	(3.3)
物入	0.414	(0.3)
物入	1.242	(0.8)
シューズクロー	0.828	(0.5)
物入	0.828	(0.5)
合計	58.38	(35.6)

1階 平面図 S:1/100

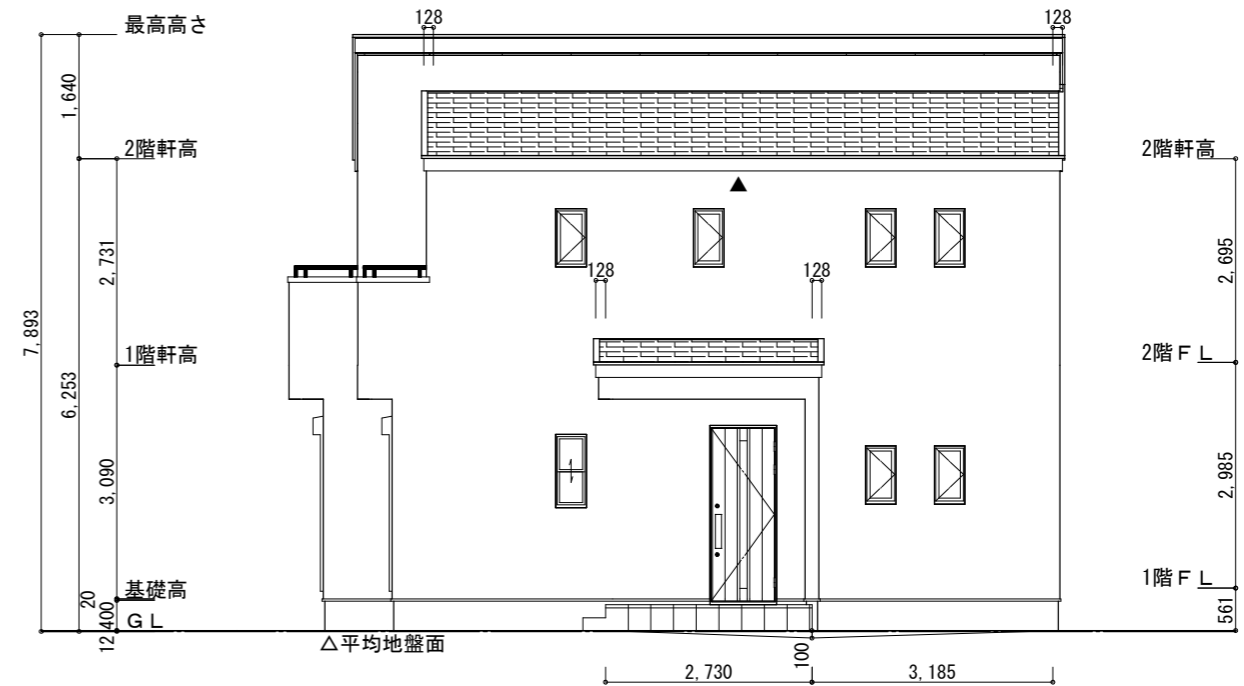


部屋名	面積	m ² (帖)
階段	2.898	(1.8)
トイレ	1.656	(1.0)
洋室D	8.695	(5.3)
洋室C	8.695	(5.3)
クローゼット	1.242	(0.8)
クローゼット	1.242	(0.8)
物入	0.414	(0.3)
クローゼット	1.242	(0.8)
洋室E	7.453	(4.5)
ウォークインクローゼット	3.312	(2.0)
ホール	7.039	(4.3)
洋室B	11.593	(7.0)
合計	55.48	(33.9)

2階 平面図 S:1/100

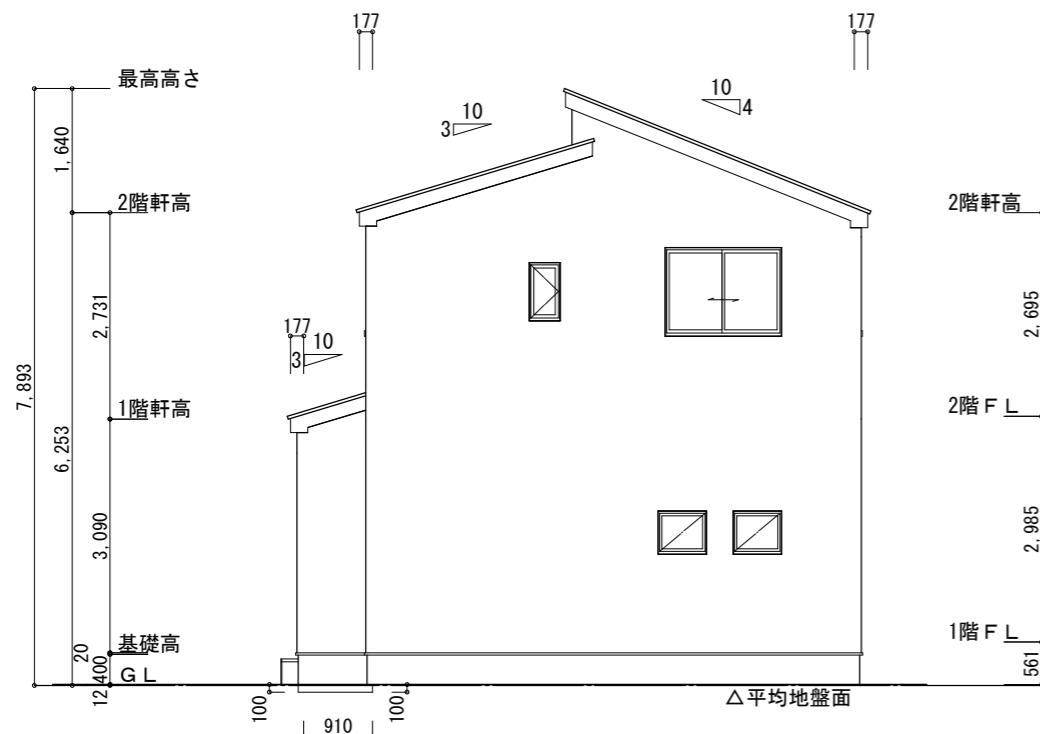


南側立面図 S:1/100

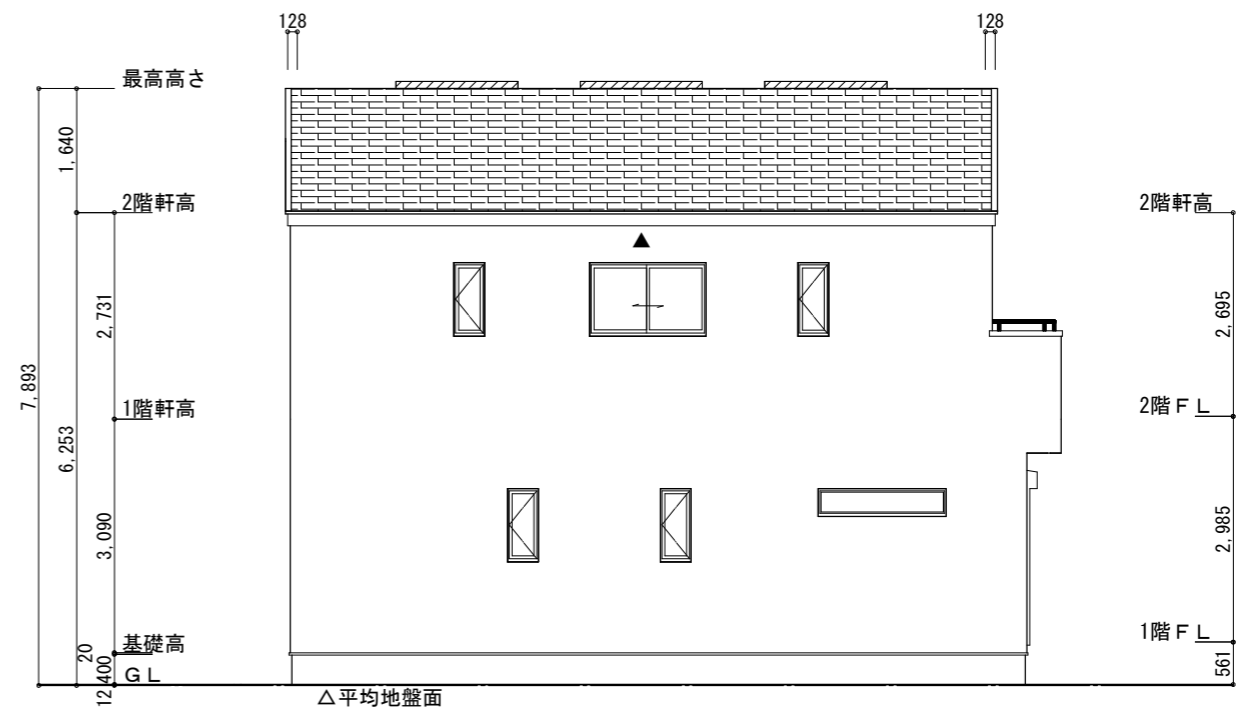


東側立面図 S:1/100

<p>※平均地盤の算定 北面: $0.10 \times 0.91 = 0.091$ 東面: $0.10 \times 2.73 / 2 = 0.1365$ $0.10 \times 3.185 / 2 = 0.15925$ $0.38675 / 3 = 0.12892$ \therefore 平均地盤=設計GL-12</p>	<p>※小屋裏換気措置 (城東 軒天換気材: FV-N016F-L27) 有効換気面積: $0.01505 \text{ m}^2/\text{m}$ 長さ: 2730mm/本 $\rightarrow 0.041 \text{ m}^2/\text{本}$ ▲: 換気材位置を示す</p> <p>※棟換気 (TOKO 片流れ棟用 2P) 有効換気面積 $0.0156 \text{ m}^2/\text{本}$: 換気棟を示す</p>	<p>2階 吸気: $55.48 \text{ m}^2 \times 1/900 = 0.0616 \text{ m}^2$ $0.041 \text{ m}^2/\text{本} \times 2 \text{ 本} = 0.082 \text{ m}^2 > 0.0616 \text{ m}^2 \therefore \text{OK}$</p> <p>排気: $55.48 \text{ m}^2 \times 1/1600 = 0.0347 \text{ m}^2$ $0.0156 \text{ m}^2/\text{本} \times 3 \text{ 本} = 0.0468 \text{ m}^2 > 0.0347 \text{ m}^2 \therefore \text{OK}$</p>
--	--	---



北側立面図 S:1/100



西側立面図 S:1/100

<p>工事名 中央区中野町建売3期中棟様邸新築工事</p>	<p>心建設株式会社一級建築士事務所 一級建築士事務所 静岡県知事登録 (3) 第7498号 静岡県浜松市浜名区内野2987-1 一級 国土交通大臣登録 第344970号 織田 綾子 TEL:053-586-7337</p>	<p>管理者 日付</p>	<p>設計者 日付</p>	<p>担当者 日付 2025/06/13</p>	<p>図面名 南側立面図, 北側立面図, 東側立面図, 西側立面図</p>	<p>縮尺 1/100</p>	<p>No. 3</p>
-------------------------------	--	---------------	---------------	------------------------------	---------------------------------------	-----------------	--------------