



タイガーEXハイパ仕様

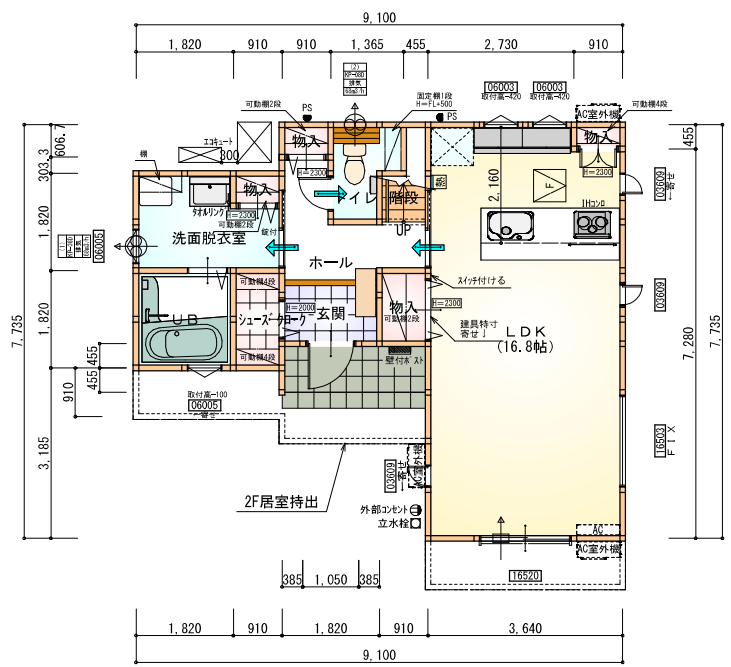
断熱等級5

* 凡例

- 煙式感知器
 - 換気扇 (壁用)
 - 換気扇 (天井用)
 - 給気口 100φ
 - アンダーカット等
 - 管柱 (105×105)
 - 7F設置推奨場所
 - 7F室外機設置推奨場所
- ※7Fコはお客様手配にて

※火気使用室内装
 天井：PB9.5+準不燃クロスQM9397~QM9497
 壁：PB12.5+準不燃クロスQM9397~QM9497

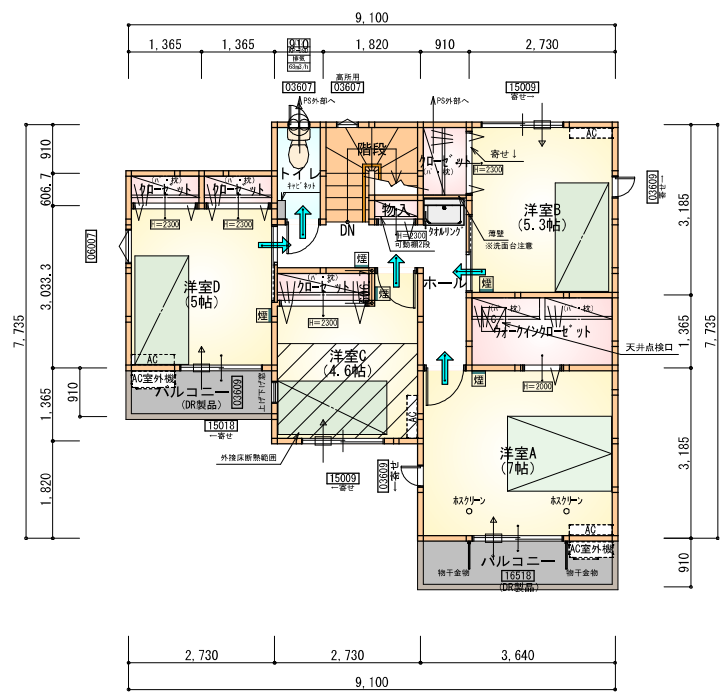
段数	15段
階高	2944
有効幅	W=780
蹴上	R=196.2
踏面	T=210.0
勾配	$R \times 2 + T = 602.4$
	$550 \leq 602.4 \leq 650$
	$R/T = 0.935 \times 21/21 = 19.64/21 \leq 22/21$
蹴込板	あり
蹴込	30mm
段鼻	あり 30mm



部屋名	面積	㎡(帖)
物入	0.552	(0.3)
物入	0.552	(0.3)
物入	1.242	(0.8)
ホール	4.002	(2.4)
洗面脱衣室	4.417	(2.7)
物入	0.414	(0.3)
UB	3.312	(2.0)
玄関	2.070	(1.3)
LDK	27.741	(16.8)
シューズクロー	1.656	(1.0)
トイレ	2.070	(1.3)
階段	1.242	(0.8)
合計	49.27	(30.0)

床下点検口：600×600

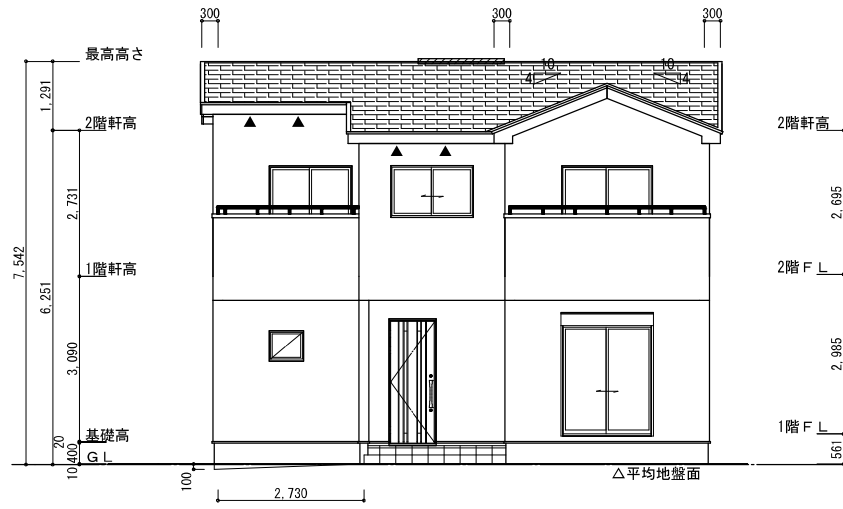
1階 平面図 S:1/100



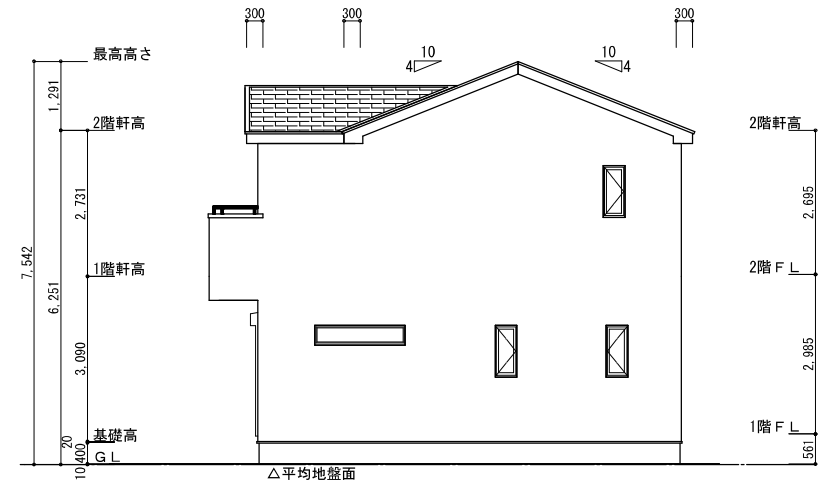
部屋名	面積	㎡(帖)
ホール	5.363	(3.3)
クロベット	1.242	(0.8)
ウォークインクロベット	3.726	(2.3)
トイレ	1.656	(1.0)
洋室B	8.695	(5.3)
物入	0.414	(0.3)
階段	2.898	(1.8)
クロベット	0.828	(0.5)
クロベット	0.828	(0.5)
洋室D	8.281	(5.0)
洋室C	7.591	(4.6)
クロベット	1.104	(0.7)
洋室A	11.593	(7.0)
合計	54.24	(33.1)

天井点検口：450×450

2階 平面図 S:1/100

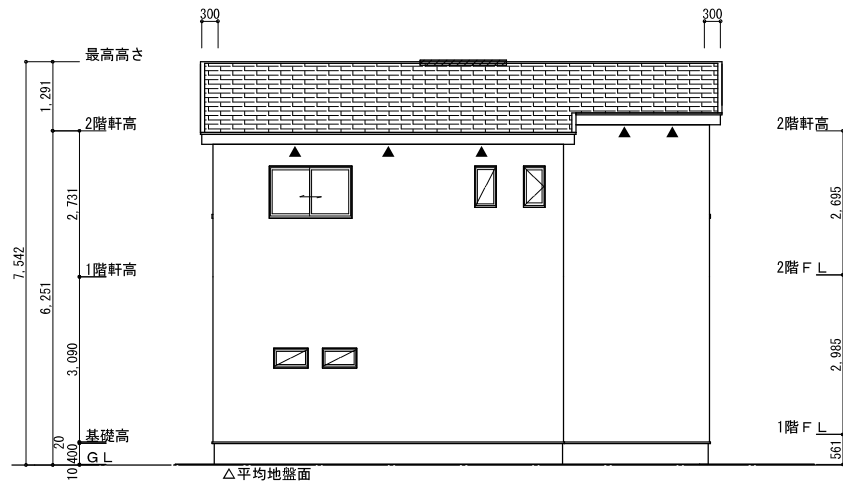


南側 立面図 S:1/100

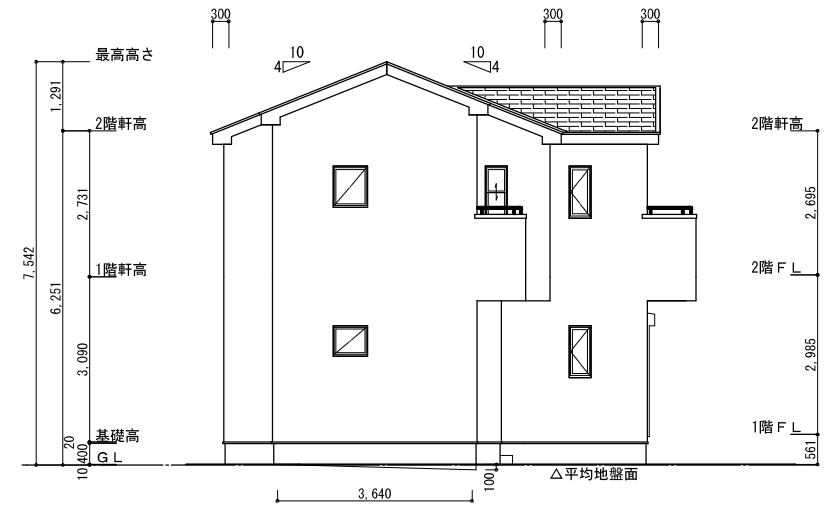


東側 立面図 S:1/100

<p>※平均地盤の算定 南面: $0.10 \times 2.73 / 2 = 0.1365$ 西面: $0.10 \times 3.64 / 2 = 0.182$ $0.3185 / 33.67 = 0.00945$ \therefore 平均地盤=設計GL-10</p>	<p>※小屋裏換気措置 (NBL 防火端部有孔板 8mm) 1枚あたりの有効開口面積: 0.00753m^2 ▲: 有孔板位置を示す</p> <p>※棟換気 (TOKO S型換気棟 2P) 有孔換気面積 $0.0340\text{m}^2/\text{本}$ ▨: 換気棟を示す</p>	<p>2階 吸気: $54.24\text{m}^2 \times 1/900 = 0.0603\text{m}^2$ $0.00753\text{m}^2/\text{枚} \times 9\text{枚} = 0.0677\text{m}^2 > 0.0603\text{m}^2 \therefore \text{OK}$</p> <p>排気: $54.24\text{m}^2 \times 1/1600 = 0.0339\text{m}^2$ $0.0340\text{m}^2/\text{本} \times 1\text{本} = 0.0340\text{m}^2 > 0.0339\text{m}^2 \therefore \text{OK}$</p>
---	--	--



北側 立面図 S:1/100



西側 立面図 S:1/100

<p>工事名 西海市楠村町建売3期西棟様邸新築工事</p>	<p>心建設株式会社一級建築士事務所</p>	<p>管理者</p>	<p>設計者</p>	<p>担当者</p>	<p>図面名 南側 立面図, 北側 立面図, 東側 立面図, 西側 立面図</p>	<p>縮尺 1/100</p>	<p>No. 3</p>
<p>備考</p>	<p>一級建築士事務所 静岡県知事登録 (3) 第7498号 静岡県浜松市浜名区内野2987-1 一級 国土交通大臣登録 第344970号 織田 綾子 TEL:053-586-7337</p>	<p>日付</p>	<p>日付</p>	<p>日付 2025/05/27</p>			