

**2階持出し有、配置追い出し注意!**

トータル面積表 (㎡)

敷地面積	125.12	
建築面積	59.00	
床面積 1階	51.54	(うち設備置き場として1.65㎡)
2階	55.27	
延床面積	106.81	(うち設備置き場として1.65㎡)
建蔽率	(59.00/125.12) × 100	47.16%
容積率	(106.81/125.12) × 100	85.37%

計画概要

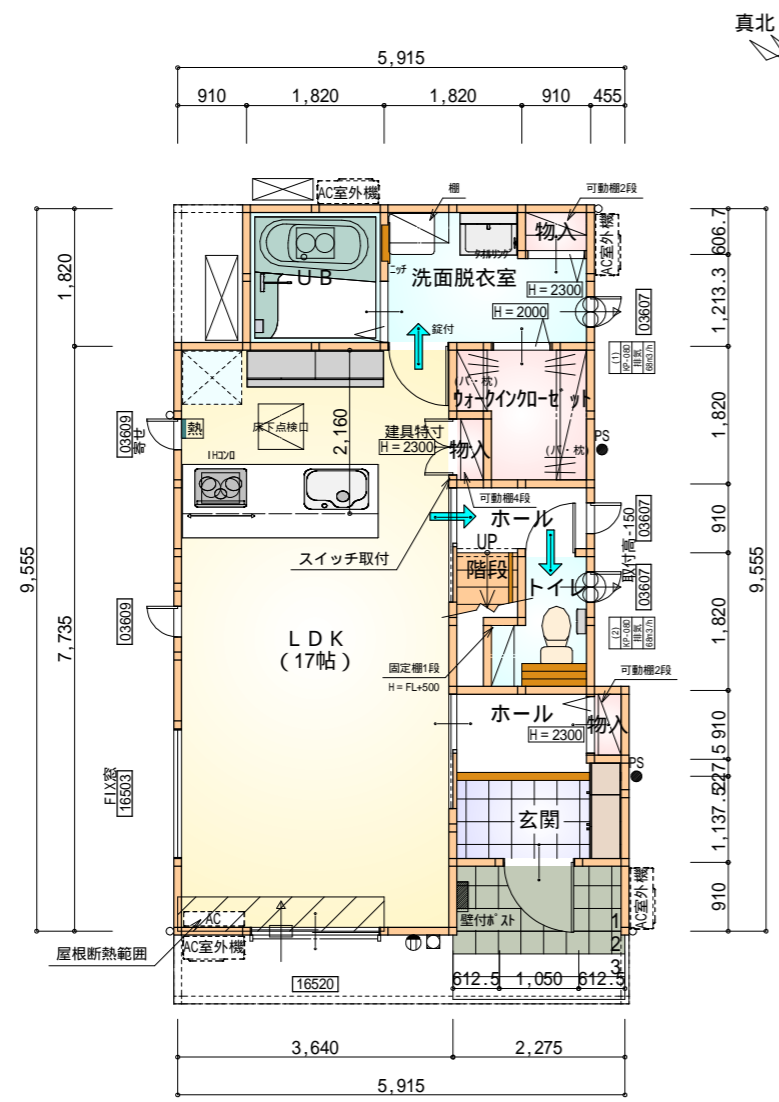
敷地概要	都市計画区域	都市計画区域内(市街化区域)
	用途地域	第1種中高層住居専用地域
	指定建蔽率	60.00%
	指定容積率	200.00%
	高度地区	第一種高度地区(最高高さ18m)

- 道路斜線・隣地斜線：明らかに適法
- 平均地盤面：算定不要
- 雨水：道路側溝へ放流
- 下水：公共下水道
- 盛土規制法の許可対象となる工事無し

配置図 S:1/100

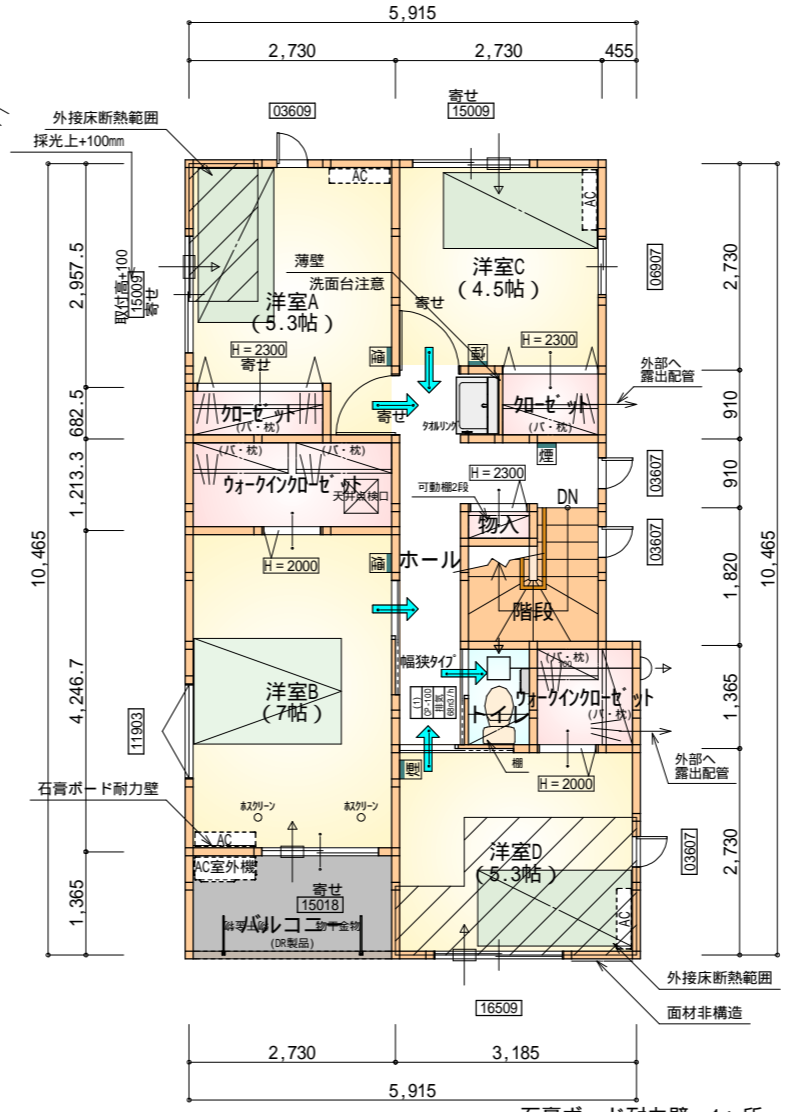
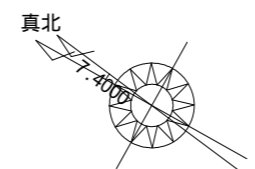
# タイガーEXハイパー仕様

## 断熱等級5仕様



部屋名	面積	m <sup>2</sup> (帖)
LDK	28.155	(17.0)
洗面脱衣室	4.417	(2.7)
UB	3.312	(2.0)
物入	0.414	(0.3)
ウォークインクローゼット	2.898	(1.8)
物入	0.552	(0.3)
ホール	1.656	(1.0)
階段	1.242	(0.8)
トイレ	2.070	(1.3)
ホール	2.174	(1.3)
玄関	2.588	(1.6)
物入	0.414	(0.3)
合計	49.89	(30.4)

1階 平面図 S:1/100



部屋名	面積	m <sup>2</sup> (帖)
ウォークインクローゼット	3.312	(2.0)
クローゼット	1.242	(0.8)
クローゼット	1.242	(0.8)
ウォークインクローゼット	1.863	(1.1)
トイレ	1.242	(0.8)
ホール	6.625	(4.0)
物入	0.414	(0.3)
階段	2.898	(1.8)
洋室A	8.695	(5.3)
洋室B	11.593	(7.0)
洋室C	7.453	(4.5)
洋室D	8.695	(5.3)
合計	55.27	(33.7)

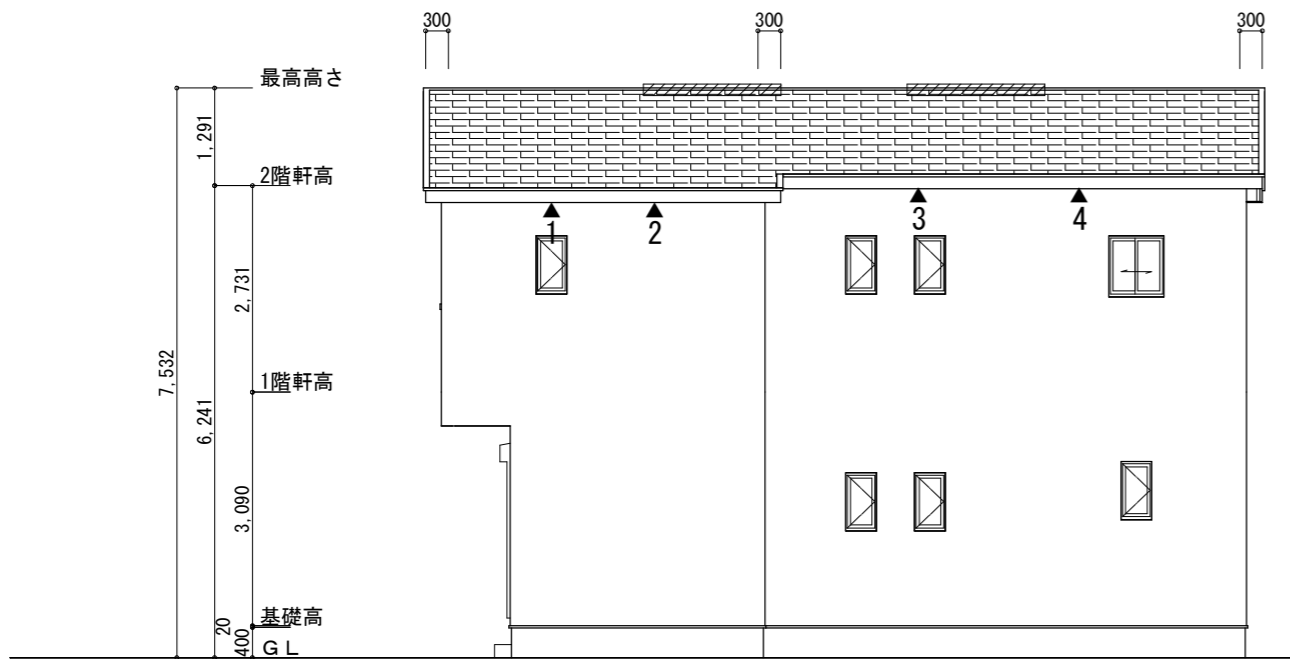
2階 平面図 S:1/100

1・2階 合計: 105.16m<sup>2</sup>

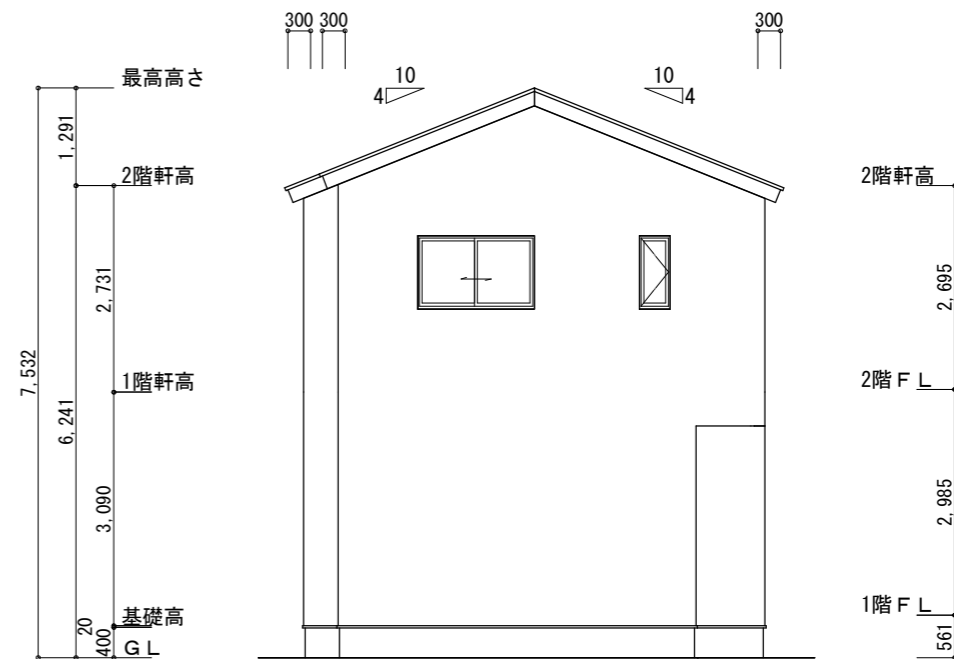
- \* 凡例
- 煙式感知器
  - 換気扇 (壁用)
  - 換気扇 (天井用)
  - 給気口 100
  - アンダーカット等
  - 管柱 (105 x 105)
  - Iエアコン設置推奨場所
  - Iエアコン室外機設置推奨場所
- Iエアコンはお客様手配にて

火気使用室内装  
 天井: PB9.5+準不燃クロスQM9397 ~ QM9497  
 壁: PB12.5+準不燃クロスQM9397 ~ QM9497

段数	15段
階高	2985
有効幅	W=780
蹴上	R=199.0
踏面	T=210.0
勾配	$R \times 2 + T = 608.0$
	$550 \ 608.0 \ 650$
	$R / T = 0.948 \times 21 / 21 = 19.91 / 21 \ 22 / 21$
蹴込板	あり
蹴込	30mm
段鼻	あり 30mm



南側 立面図 S:1/100



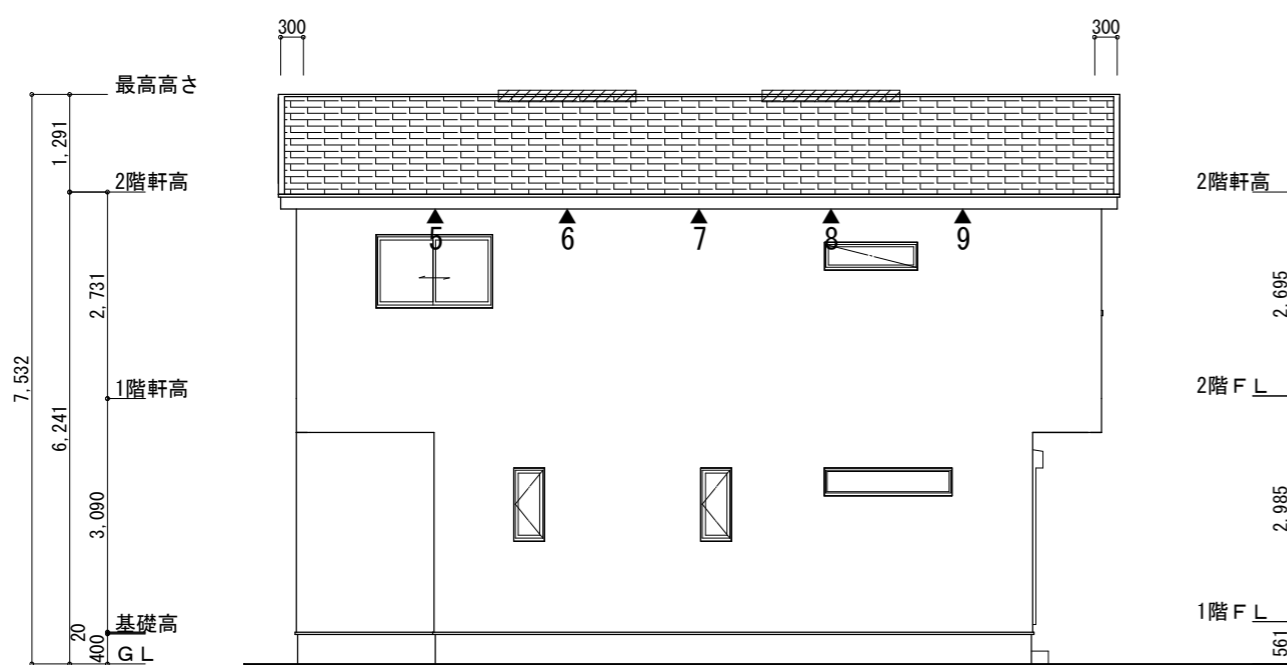
東側 立面図 S:1/100

※小屋裏換気措置 (NBL 防火端部有孔板 8mm)  
1枚あたりの有効開口面積 : 0.00753㎡  
▲ : 有孔板位置を示す

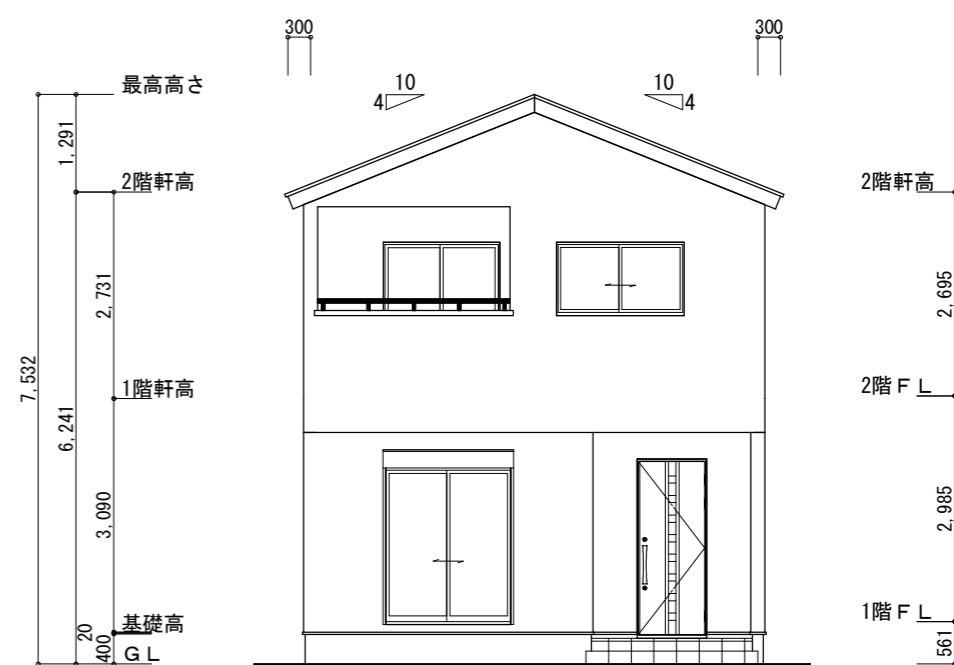
※棟換気 (TOKO S型換気棟用 2P)  
有孔換気面積 0.0340㎡/本  
▨ : 換気棟を示す

2階 吸気 :  $55.27\text{m}^2 \times 1/900 \approx 0.0614\text{m}^2$   
 $0.00753\text{m}^2/\text{枚} \times 9\text{枚} = 0.0678\text{m}^2 > 0.0614\text{m}^2 \therefore \text{OK}$

排気 :  $55.27\text{m}^2 \times 1/1600 \approx 0.0345\text{m}^2$   
 $0.0340\text{m}^2/\text{本} \times 2\text{本} = 0.0680\text{m}^2 > 0.0345\text{m}^2 \therefore \text{OK}$



北側 立面図 S:1/100



西側 立面図 S:1/100

工事名 岡崎市中島中町建売3期東棟様邸新築工事  
備考

心建設株式会社一級建築士事務所  
一級建築士事務所 静岡県知事登録 (3) 第7498号 静岡県浜松市浜名区内野2987-1  
一級 国土交通大臣登録 第344970号 織田 綾子 TEL:053-586-7337

管理者 設計者 担当者  
日付 日付 日付  
2025/06/05

図面名  
南側 立面図, 北側 立面図, 東側 立面図, 西側 立面図

縮尺  
1/100

No. 3  
まろせ