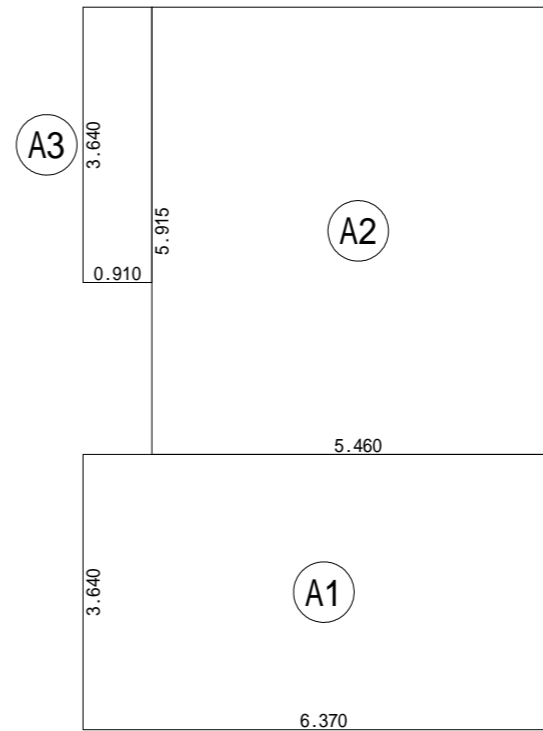


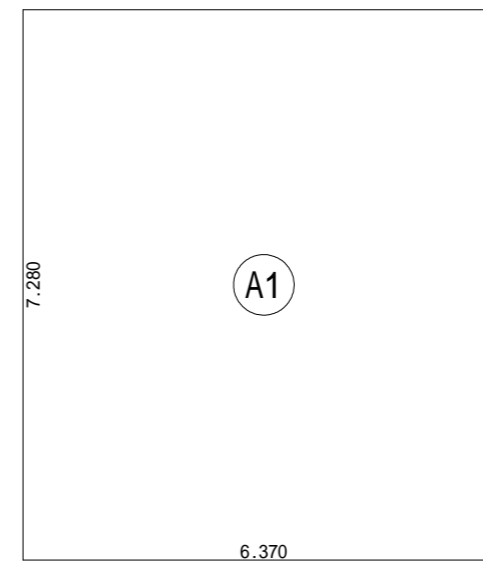
建築面積表			
	形状	計算式	面積
(A1)	矩形	6.370 × 9.555	60.8654
		計(m ²)	計(坪)
合計		60.86	18.41

建築面積求積図 S:1/100



床面積表<1階>			
	形状	計算式	面積
(A1)	矩形	6.370 × 3.640	23.1868
(A2)	矩形	5.460 × 5.915	32.2959
(A3)	矩形	0.910 × 3.640	3.3124
		計(m ²)	計(坪)
合計		58.79	17.78

1階 床面積求積図 S:1/100



床面積表<2階>			
	形状	計算式	面積
(A1)	矩形	6.370 × 7.280	46.3736
		計(m ²)	計(坪)
合計		46.37	14.02

2階 床面積求積図 S:1/100

工事名 島田市旭三丁目建売西棟様邸新築工事
備考

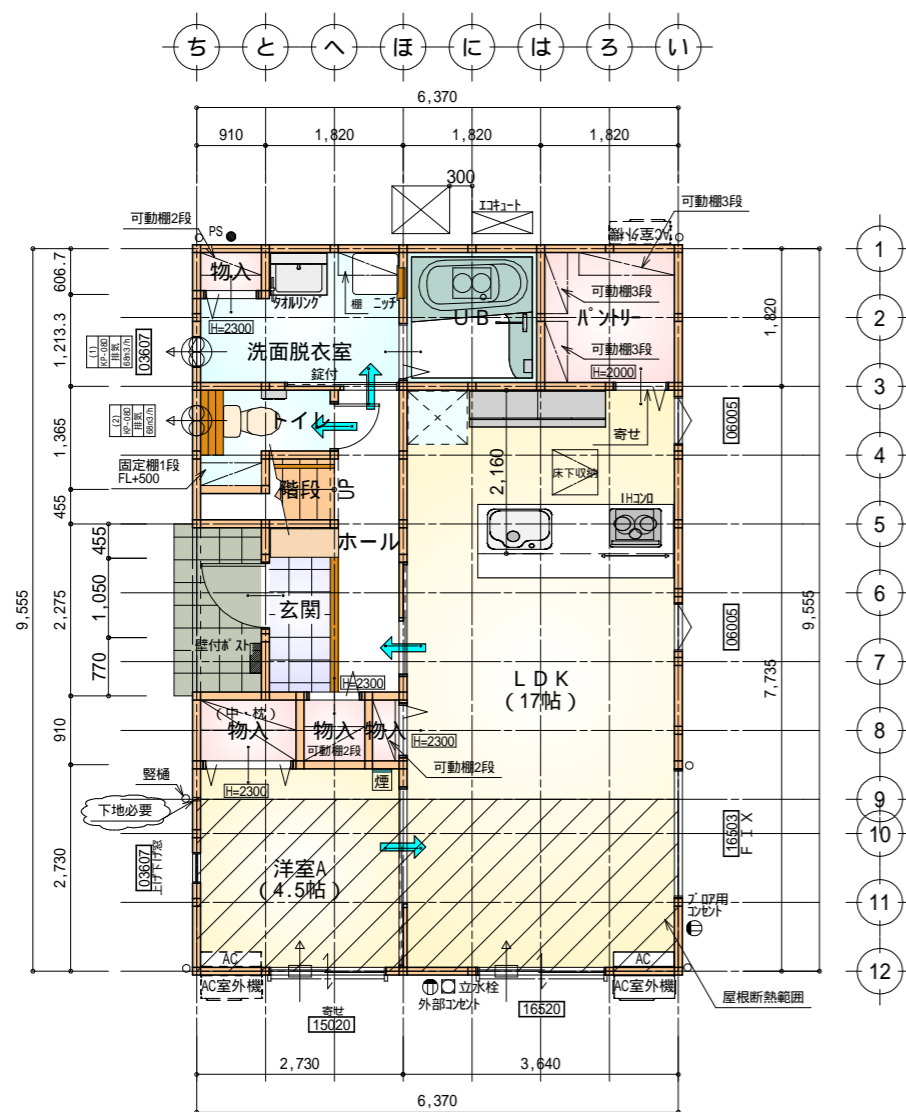
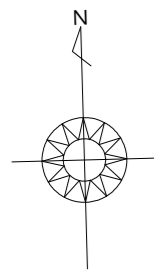
心建設株式会社一級建築士事務所
一級建築士事務所 静岡県知事登録(3)第7498号 静岡県浜松市浜名区内野2987-1
一級 国土交通大臣登録 第344970号 織田 綾子 TEL:053-586-7337

管理者 設計者 担当者
日付 日付 日付
2025/07/30

図面名 1階 床面積求積図, 2階 床面積求積図, 建築面積求積図

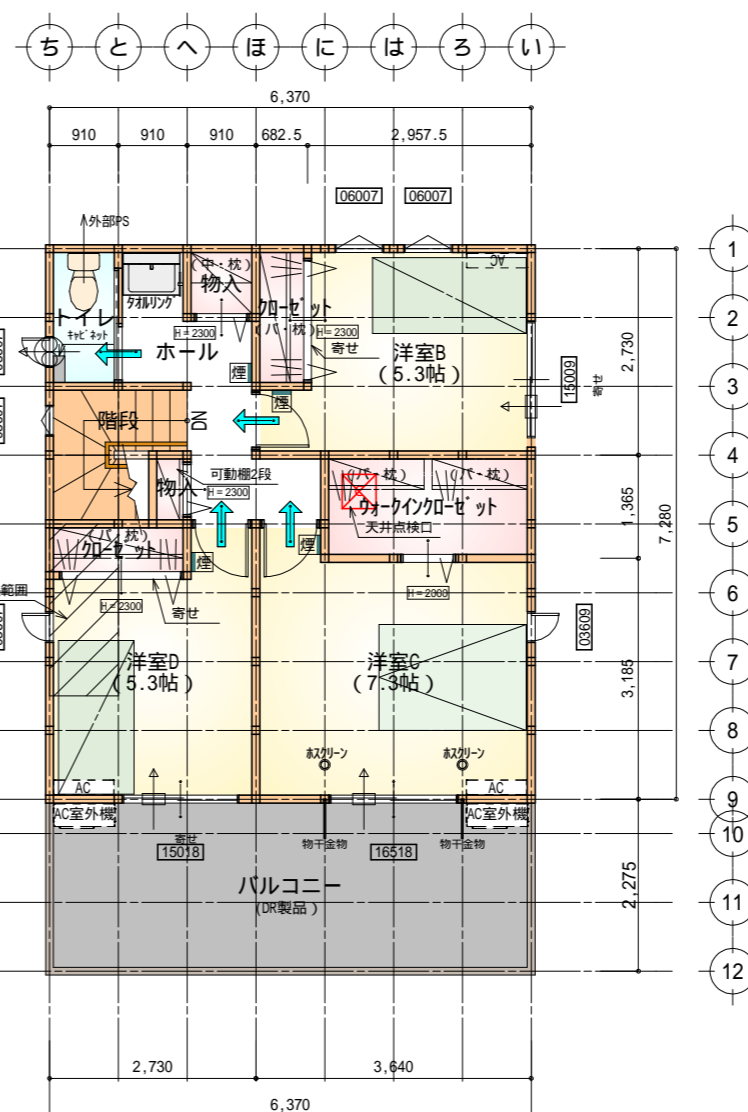
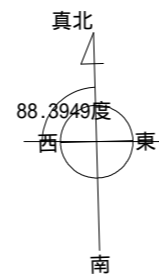
縮尺 1/100

No. 4



部屋名	面積	m ² (帖)
物入	0.552	(0.3)
物入	0.414	(0.3)
物入	0.828	(0.5)
物入	1.242	(0.8)
階段	1.242	(0.8)
U B	3.312	(2.0)
洗面脱衣室	4.417	(2.7)
ホール	3.726	(2.3)
玄関	2.070	(1.3)
トイレ	2.070	(1.3)
洋室A	7.453	(4.5)
パントリー	3.312	(2.0)
L D K	28.155	(17.0)
合計	58.79	(35.8)

床下点検口：600×600



部屋名	面積	m ² (帖)
ウォークインクローゼット	3.726	(2.3)
物入	0.828	(0.5)
トイレ	1.656	(1.0)
クローゼット	1.242	(0.8)
物入	0.414	(0.3)
クローゼット	1.242	(0.8)
洋室C	12.007	(7.3)
洋室D	8.695	(5.3)
階段	2.898	(1.8)
ホール	4.969	(3.0)
洋室B	8.695	(5.3)
合計	46.37	(28.4)

天井点検口：450×450

タイガ EXHAIR 仕様

断熱等級5

* 凡例

- 煙式感知器
 - 換気扇 (壁用)
 - 換気扇 (天井用)
 - 給気口 100
 - アンダーカット等
 - 管柱 (105×105)
 - AC設置推奨場所
 - AC室外機設置推奨場所
- エアコンはお客様手配にて

火気使用室内装

天井：PB9.5+準不燃クロスQM9397～QM9497

壁：PB12.5+準不燃クロスQM9397～QM9497

段数	15段
階高	2985
有効幅	W=780
蹴上	R=199.0
踏面	T=210.0
勾配	R × 2 + T = 608.0 550 608.0 650 R / T = 0.948 × 21 / 21 = 19.91 / 21 22 / 21
蹴込板	あり
蹴込	30mm
段鼻	あり 30mm

工事名 島田市旭三丁目建売西棟様邸新築工事

備考

心建設株式会社一級建築士事務所

一級建築士事務所 静岡県知事登録(3)第7498号 静岡県浜松市浜名区内野2987-1
一級 国土交通大臣登録 第344970号 織田 綾子 TEL:053-586-7337

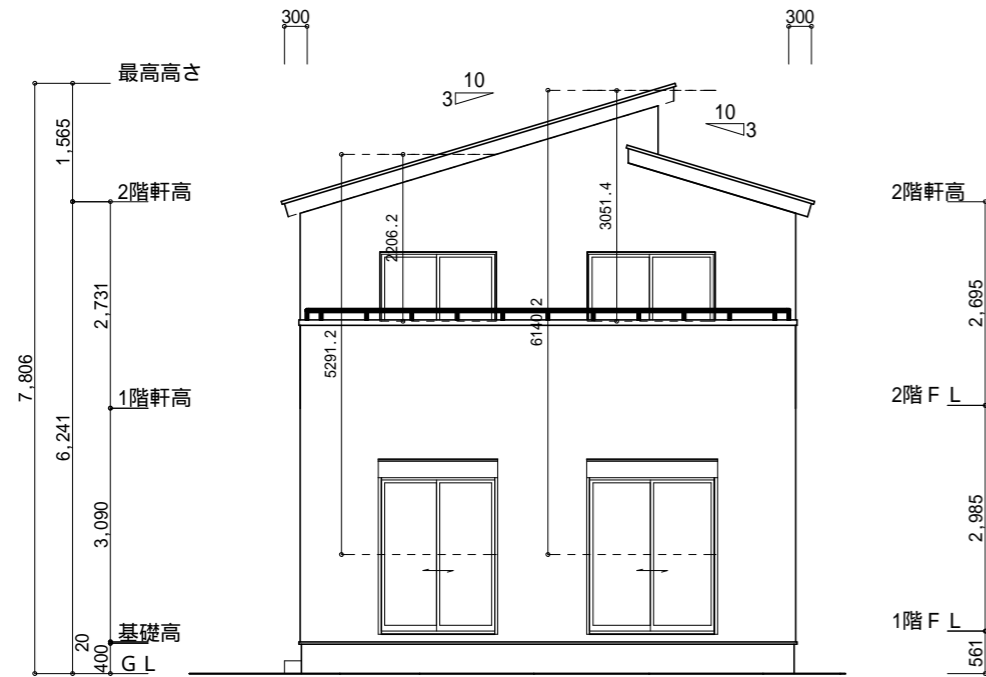
管理者 設計者 担当者 図面名

日付 日付 日付 1階 平面図, 2階 平面図

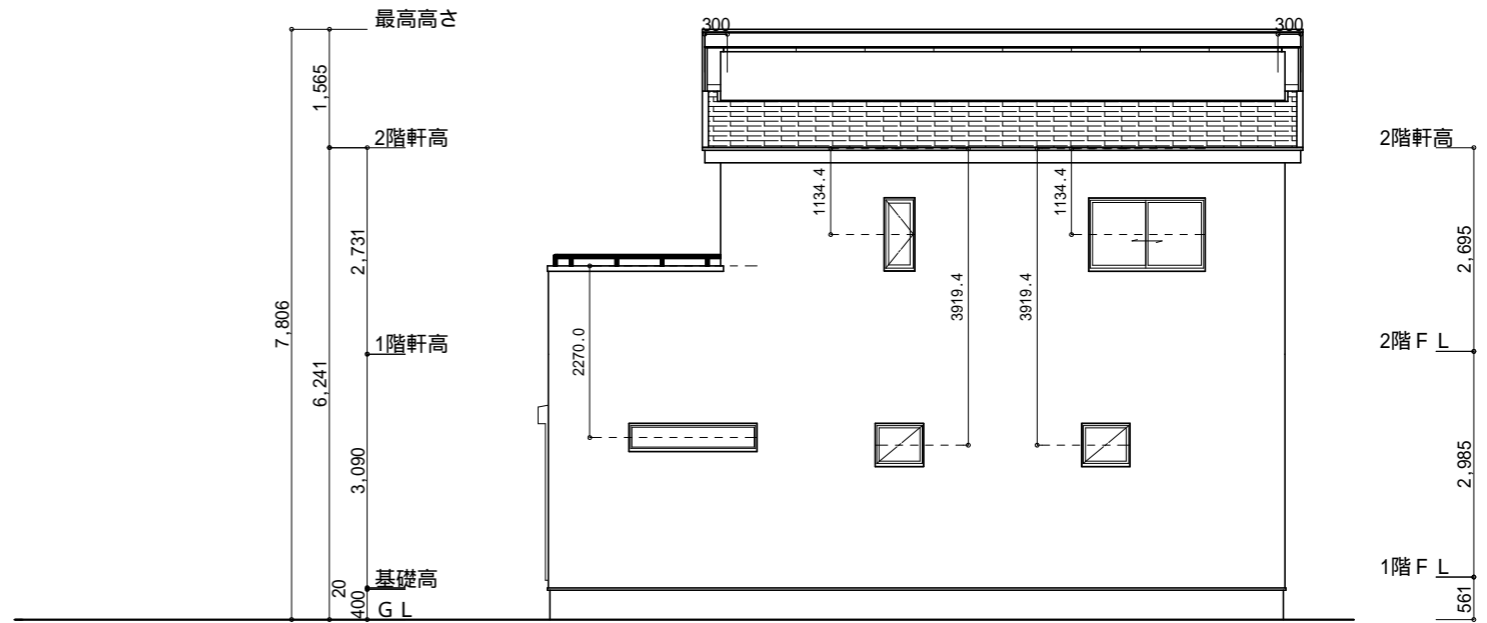
縮尺 No.

1/100





南側 立面図 S:1/100



東側 立面図 S:1/100

小屋裏換気措置 (NBL 防火端部有孔板 8mm)
1枚あたりの有効開口面積: 0.00753m²

: 有孔板位置を示す

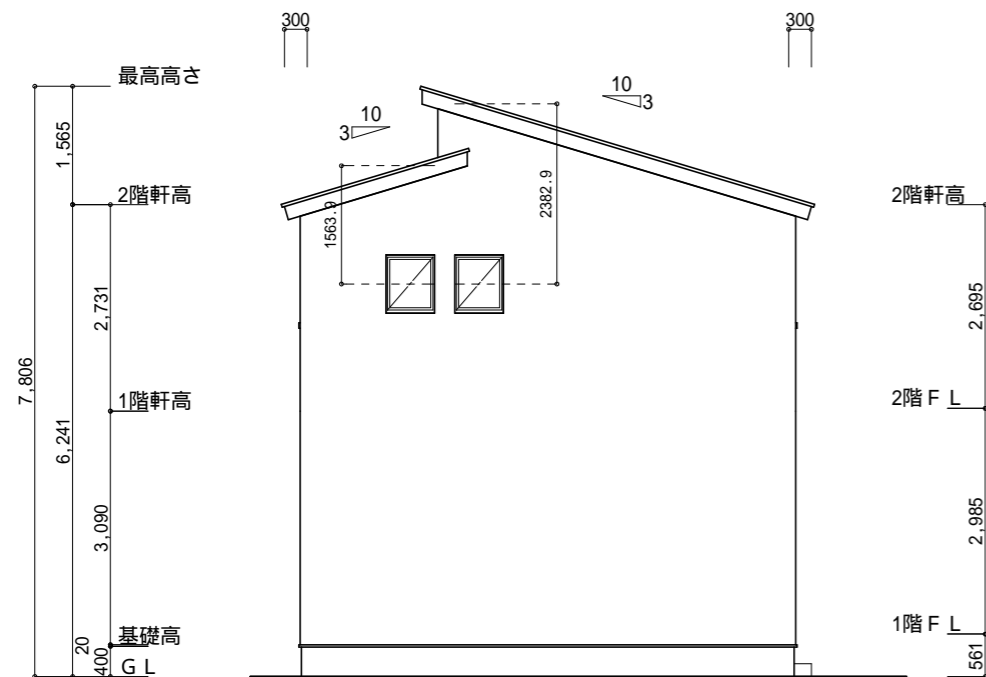
棟換気 (TOKO 片流れ棟用 2P)

有孔換気面積 0.0156m²/本

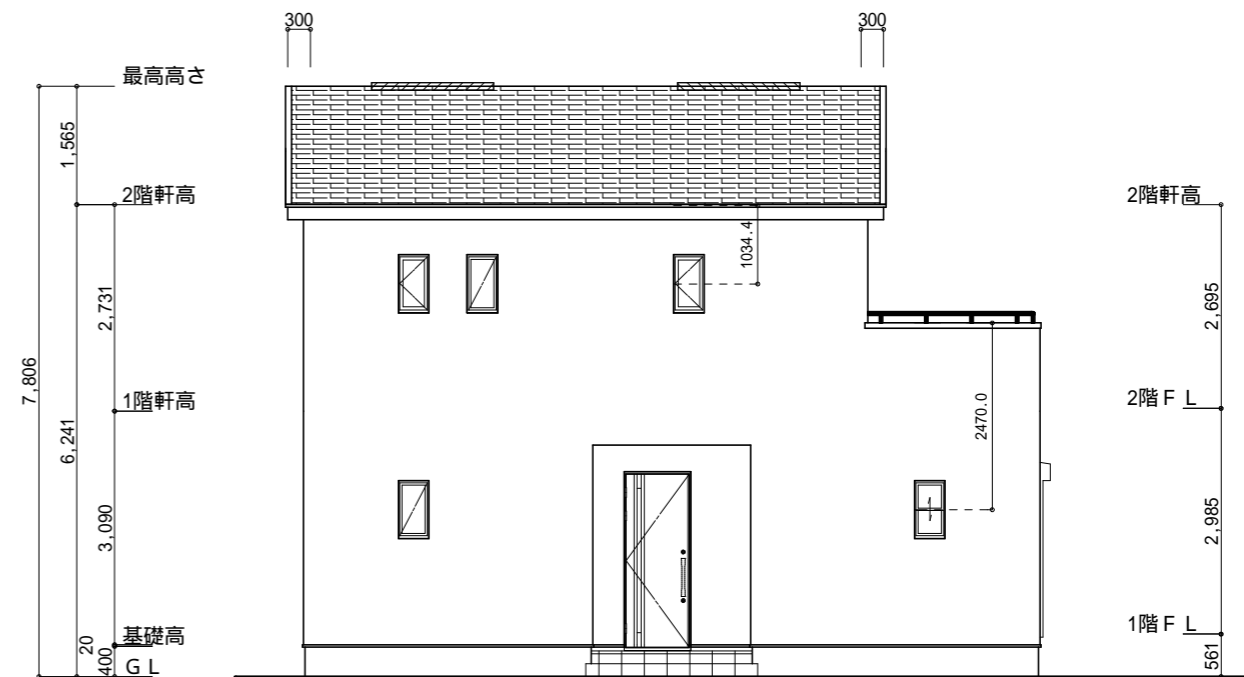
: 換気棟を示す

2階 吸気: 46.37m² × 1/900 0.0516m²
0.00753m²/枚 × 7枚 = 0.0527m² > 0.0516m² OK

排気: 46.37m² × 1/1600 0.0290m²
0.0156m²/本 × 2本 = 0.0312m² > 0.0290m² OK



北側 立面図 S:1/100



西側 立面図 S:1/100

工事名 島田市旭三丁目建売西棟様邸新築工事

備考

心建設株式会社一級建築士事務所

一級建築士事務所 静岡県知事登録(3)第7498号 静岡県浜松市浜名区内野2987-1
一級 国土交通大臣登録 第344970号 織田 綾子 TEL:053-586-7337

管理者	設計者	担当者
日付	日付	日付
		2025/07/28

図面名 南側 立面図, 北側 立面図, 東側 立面図, 西側 立面図

縮尺 1/100

No.

